



RODINNÝ DOMEK

ROHE Line 98/0°

(RD BEZ PODSKLEPENÍ)

PŮDORYS PŘÍZEMÍ

M 1:50

TECHNICKÉ ZMĚNY JSOU VYHAZENY

LEGENDA MÍSTNOSTÍ :

ČÍSLO	ÚČEL MÍSTNOSTI	PLOCHA m ²
101	ZÁDVEŘÍ	3,01
102	CHODBA	5,05
103	POKOJ	11,41
104	KOUPELNA	6,50
105	LOŽNICE	12,69
106	WC	2,48
107	KUCHYŇ	5,07
108	OBÝVACÍ POKOJ	22,57
109	POKOJ	14,41

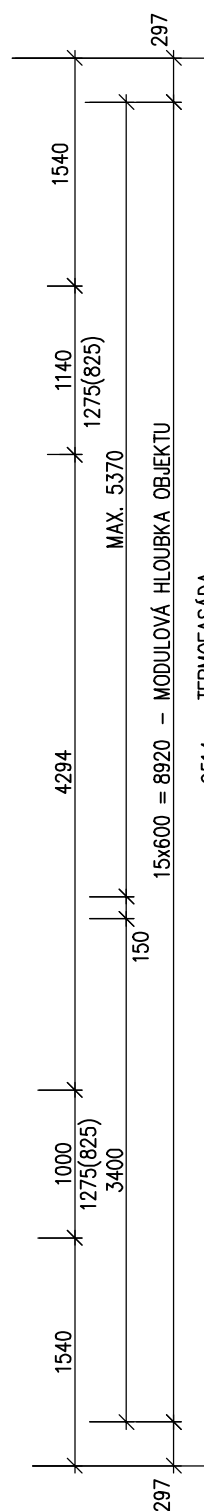
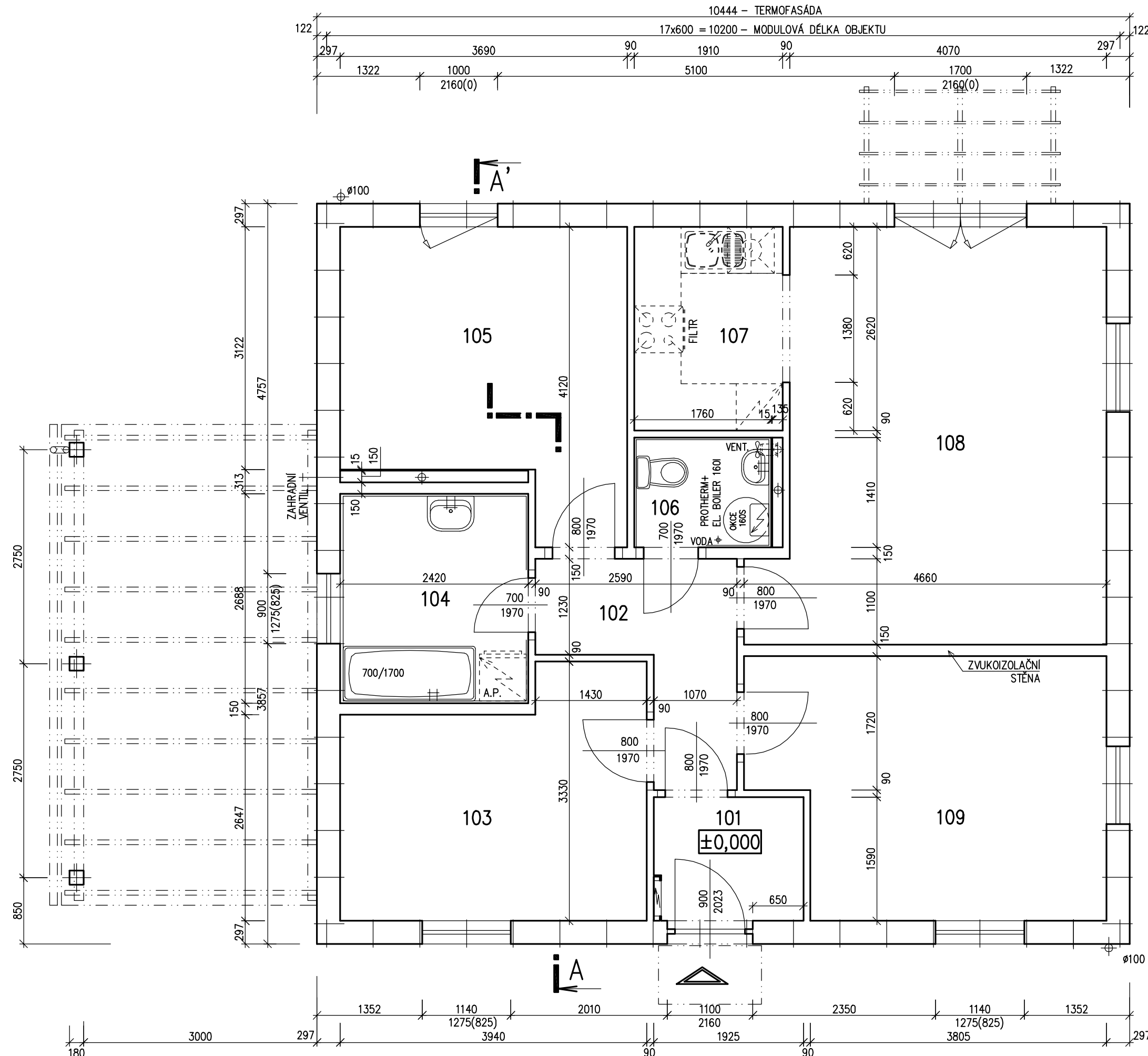
OBYTNÁ PLOCHA : 61,08

PŘÍSLUŠENSTVÍ : 22,11

UŽITKOVÁ PLOCHA : 83,19

CELKOVÁ PLOCHA (PODLAHOVÁ) : 83,19

ZASTAVĚNÁ PLOCHA 99,36



MODEL 2013

Autorizovaný inženýr	Ing. Zdeněk Chromý Ing. David Ondra	Zpracovatel RO RŮMAŘOV Projekt
Vypracoval	Ing. David Ondra	Datum: DDD
Investor-staveniště	III	Číslo HS: HHH



RODINNÝ DOMEK

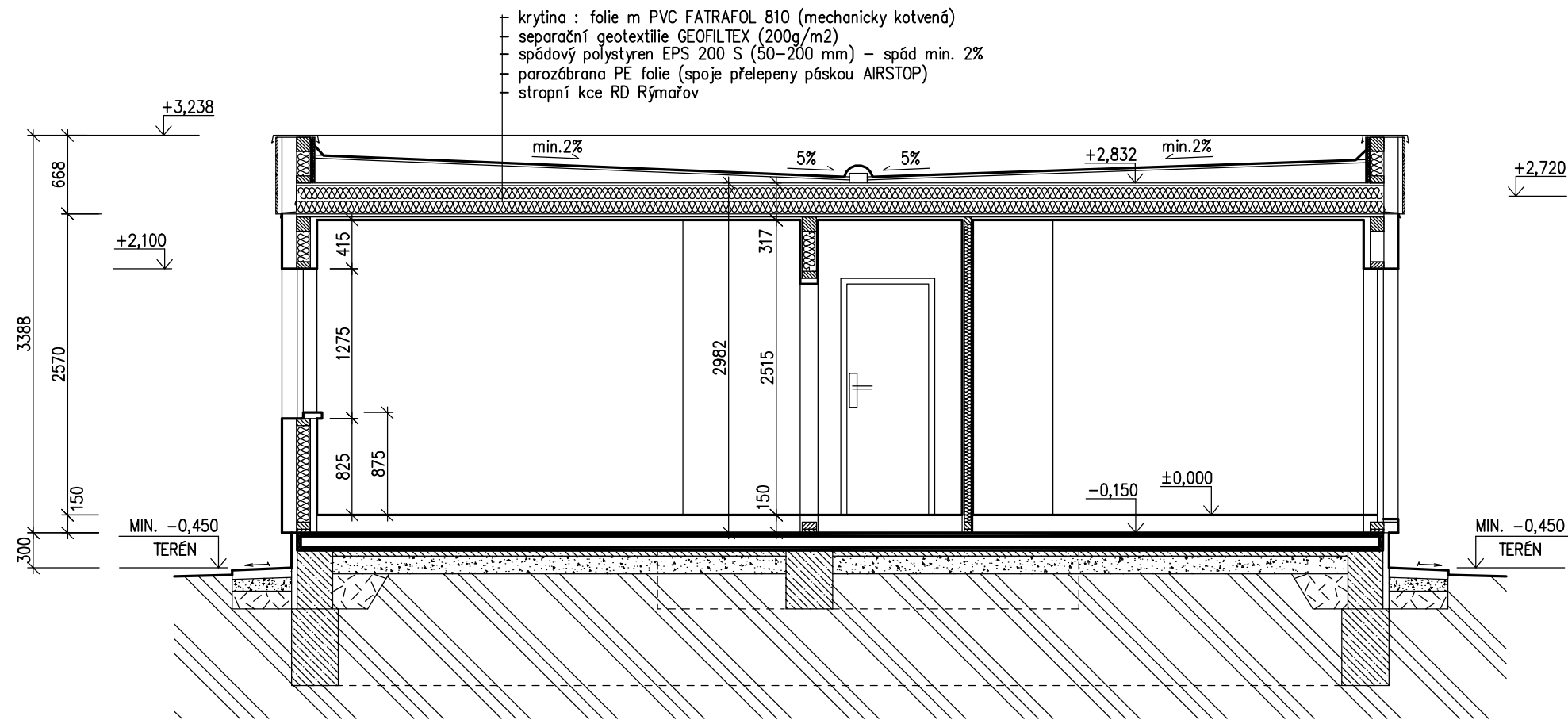
ROHE Line 98/0°

(RD BEZ PODSKLEPENÍ)

ŘEZ A-A

M 1:50

TMF 60mm



LEGENDA MATERIÁLU

	ROSTLÝ TERÉN
	ŠTĚRKOVÝ NÁSYP
	ZÁSYP
	ŽELEZOBETON
	PROSTÝ BETON
	DŘEVO
	TEPELNÁ IZOLACE

SPODNÍ STAVBA
 DODÁVKA ODBĚRATELE

Autorizovaný inženýr	Ing. Zdeněk Chromý Ing. David Ondra	Zpracovatel
Odpovědný projektant	Ing. David Ondra	Projekt
Vypracoval	Ing. David Ondra	Datum: -
Investor-staveniště	-	Číslo HS: -

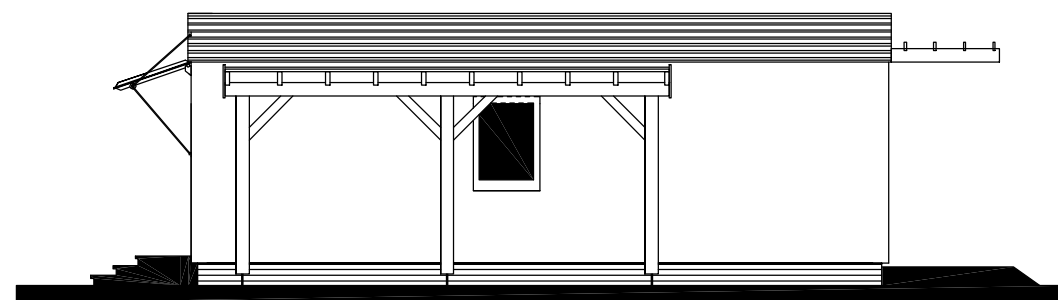
RODINNÝ DOMEK
 🏠 **ROHE Line 98/0°**
 (RD BEZ PODSKLEPENÍ)

POHLEDY M 1:100

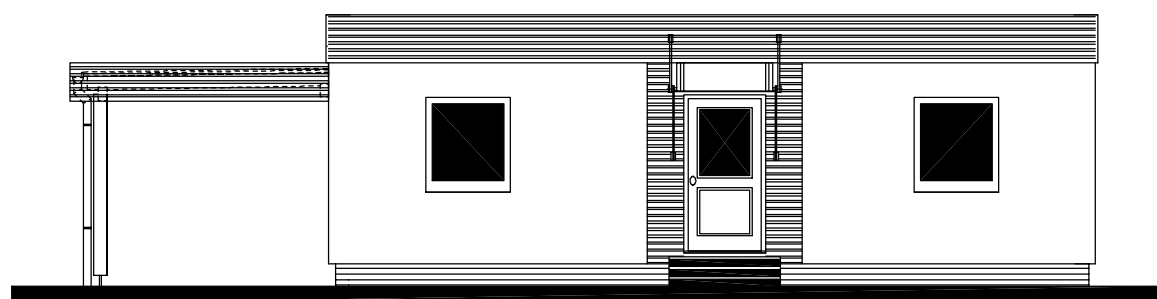
POHLED ZAHRADNÍ



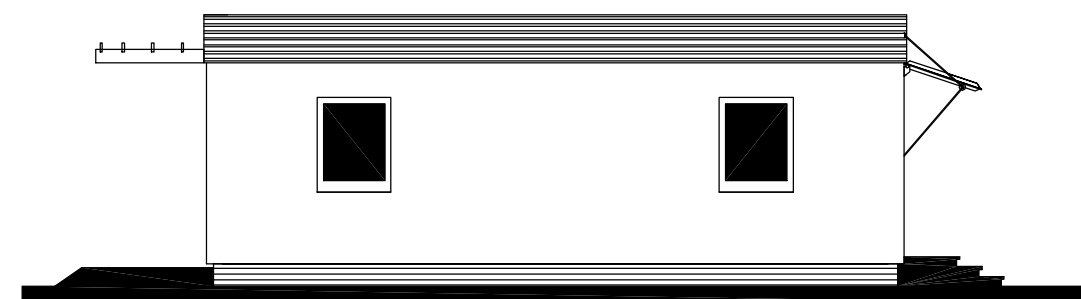
POHLED LEVÝ



POHLED VSTUPNÍ



POHLED PRAVÝ



Autorizovaný inženýr	Ing. Zdeněk Chromý Ing. David Ondra	Zpracovatel 🏠 RD RÝMAŘOV
Odpovědný projektant	Ing. David Ondra	Projekt
Vypracoval	-	Datum: -
Investor - staveniště	-	Číslo HS: -