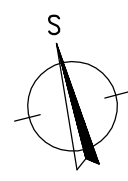


v.č. : 002

RODINNÝ DŮM
NOVA 101/38°
 (RD BEZ PODSKLEPENÍ)

PŮDORYS PŘÍZEMÍ
 M 1:50



LEGENDA MÍSTNOSTÍ :

ČÍSLO	ÚČEL MÍSTNOSTI	PLOCHA m ²	
100	ZÁDVEŘÍ	6,27	6,27
101	SCHODIŠTĚ	6,84	5,56
102	OBÝVACÍ POKOJ	32,65	32,65
103	KUCHYNĚ + JIDELNA	11,36	11,36
104	TECH. MÍSTNOST	3,15	3,15
105	KOUPELNA	3,31	3,31
106	PRACOVNA	6,86	6,86
107	GARÁŽ	(18,46)	

OBYTNÁ PLOCHA :	44,01
PŘÍSLUŠENSTVÍ :	25,15
UŽITKOVÁ PLOCHA :	69,16
CELKOVÁ PLOCHA (PODLAHOVÁ) :	70,44
ZASTAVĚNÁ PLOCHA :	125,10

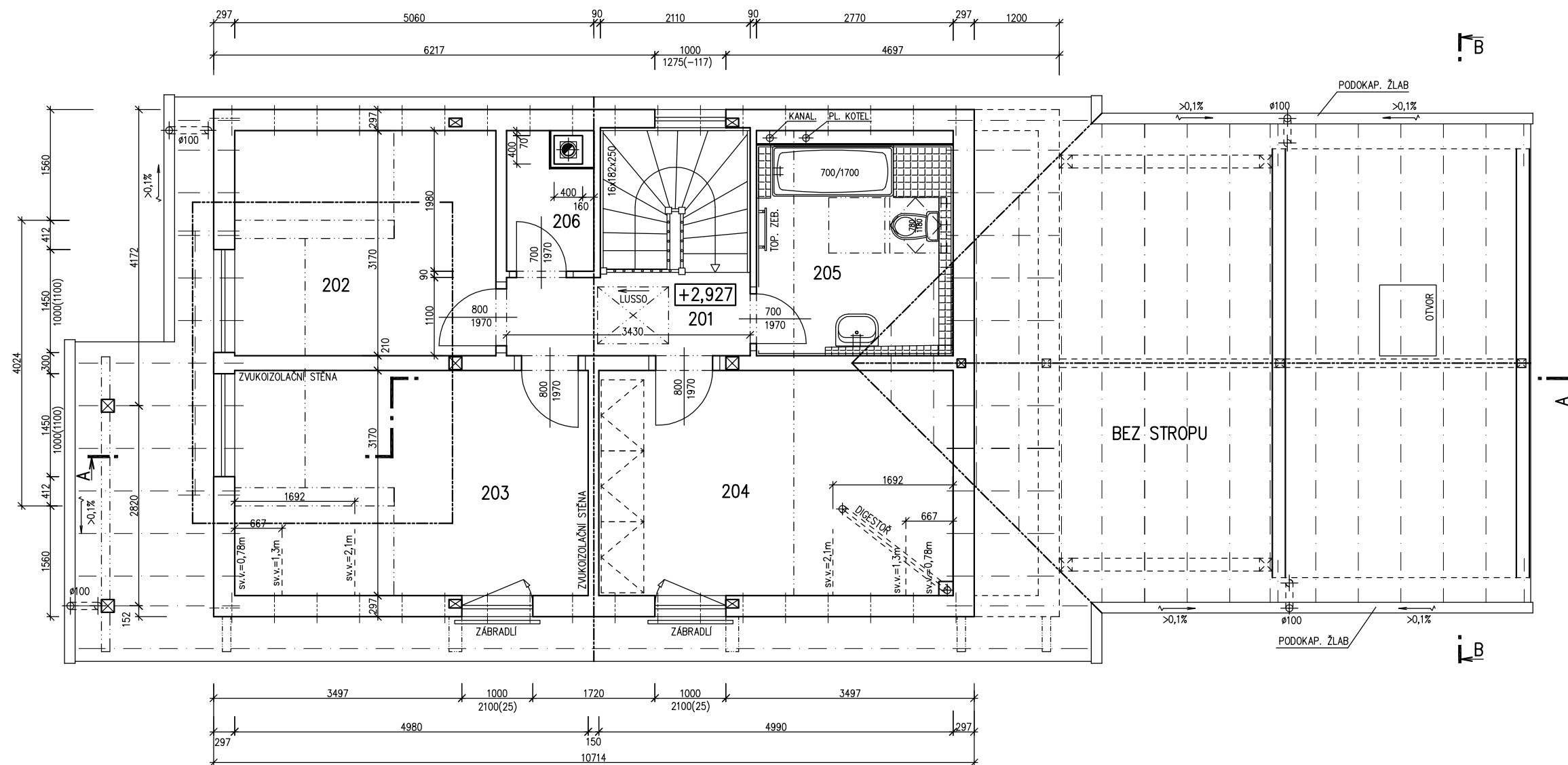
POZNÁMKA:

1. ZAŘÍZOVACÍ PŘEDMĚTY A KONSTRUKCE ZAKRESLENÉ ČÁRKOVANĚ NEJSOU SOUČÁSTÍ DODÁVKY RD.
2. TECHNICKÉ ZMĚNY JSOU VYHRAZENY.
3. V PŘÍZEMÍ BUDOU OKNA BEZ ROLET

S.O. VI
 SCHODY N723
 MODEL 2011

Zpracovatel

Projekt
 Datum: 20.6.2011
 Číslo HS: 35 271



v.č. : 005

RODINNÝ DŮM
NOVA 101/38°
 (RD BEZ PODSKLEPENÍ)

PŮDORYS PODKROVÍ
 M 1:50

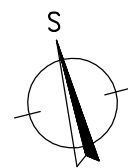
LEGENDA MÍSTNOSTÍ :

ČÍSLO	ÚČEL MÍSTNOSTI	PLOCHA m ²	
201	SCHODIŠTĚ, CHODBA	3,88	3,88
202	DĚTSKÝ POKOJ	11,67	10,65
203	DĚTSKÝ POKOJ	15,77	14,77
204	LOŽNICE	15,82	14,80
205	KOUPELNA + WC	8,70	6,59
206	KOMORA	2,10	2,10


OBYTNÁ PLOCHA :	40,22
PŘÍSLUŠENSTVÍ :	12,57
UŽITKOVÁ PLOCHA :	52,79
CELKOVÁ PLOCHA (PODLAHOVÁ) :	57,94

POZNÁMKA:

1. ZAŘÍZOVACÍ PŘEDMĚTY A KONSTRUKCE ZAKRESLENÉ ČÁRKOVANĚ NEJSOU SOUČÁSTÍ DODÁVKY RD.
2. TECHNICKÉ ZMĚNY JSOU VYHAZENY.



S.O. VI
 SCHODY N723
 MODEL 2011

Zpracovatel


Projekt
 Datum: 20.6.2011
 Číslo HS: 35 271

v.č. : 006a

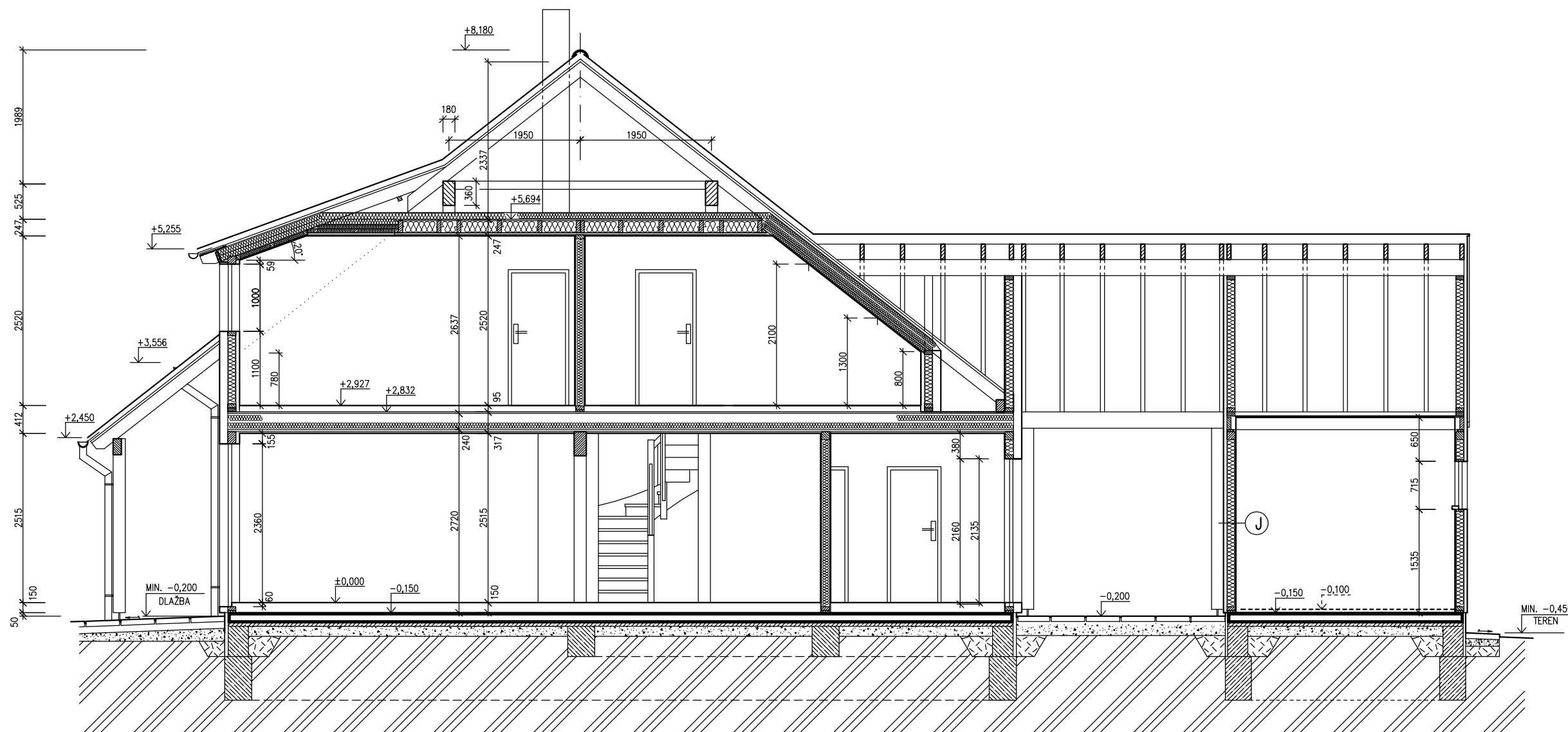


RODINNÝ DOMEK
NOVA 101/38°
(RD BEZ PODSKLEPENÍ)

ŘEZ A-A
M 1:50

LEGENDA MATERIÁLU

-  ROSTLÝ TERÉN
-  ŠTĚRKOVÝ NÁSYP
-  ZÁSYP
-  ŽELEZOBETON
-  PROSTÝ BETON
-  DŘEVO
-  TEPelná Izolace



S.O. VI
SCHODY N723
MODEL 2011



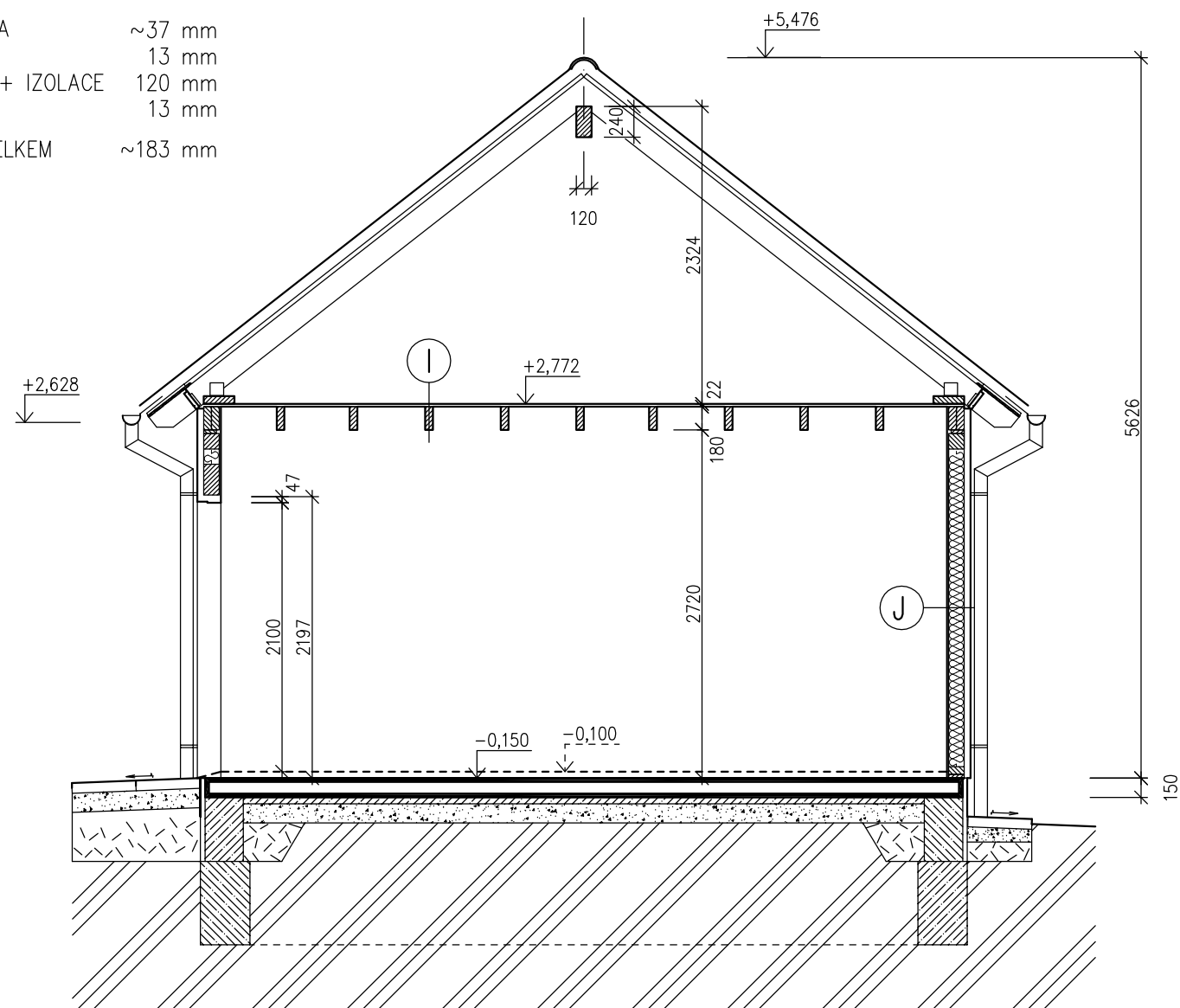
Zpracovatel
Projekt
Datum: 20.6.2011
Číslo HS: 35 271

I – STROP GARÁŽE

DTD	22 mm
VIDITELNÉ DŘEVĚNÉ STROPNÍ NOSÍKY	180 mm
TLOUŠŤKA CELKEM	~202 mm

J – OBVODOVÁ STĚNA GARÁŽE

TERMOFASÁDA	~37 mm
FERMACELL	13 mm
NOSNÝ RÁM + IZOLACE	120 mm
FERMACELL	13 mm
TLOUŠŤKA CELKEM	~183 mm



SPODNÍ STAVBA
DODÁVKA ODBĚRATELE



GARÁŽ

(S NADHLEDY)

ŘEZ B-B

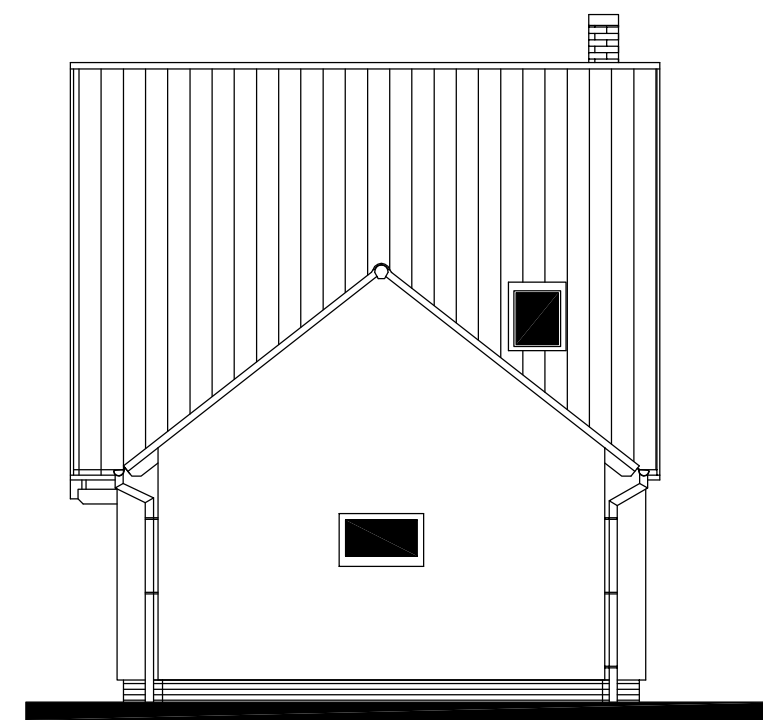
M 1:50

LEGENDA MATERIÁLU

	ROSTLÝ TERÉN
	ŠTĚRKOVÝ NÁSYP
	ZÁSYP
	ŽELEZOBETON
	PROSTÝ BETON
	DŘEVO
	TEPELNÁ IZOLACE

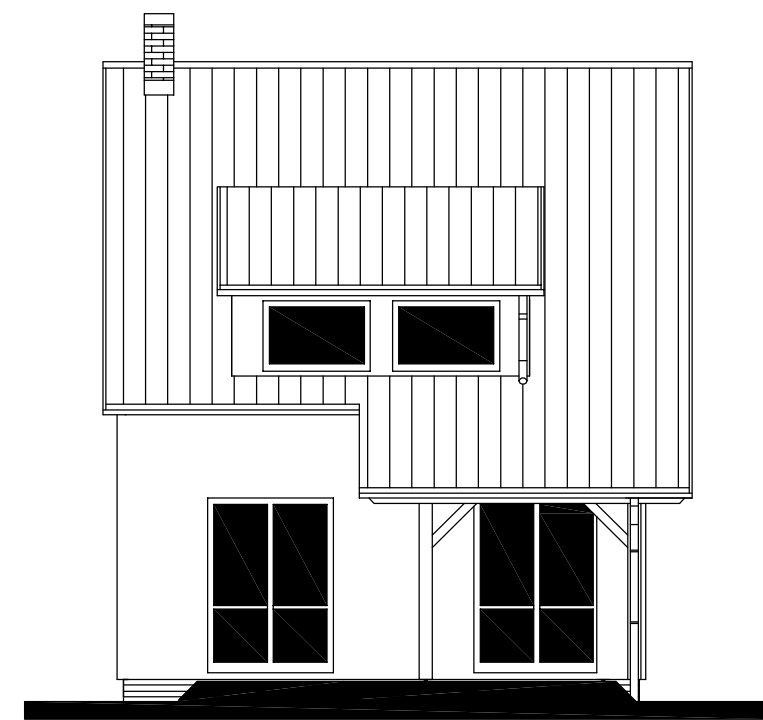
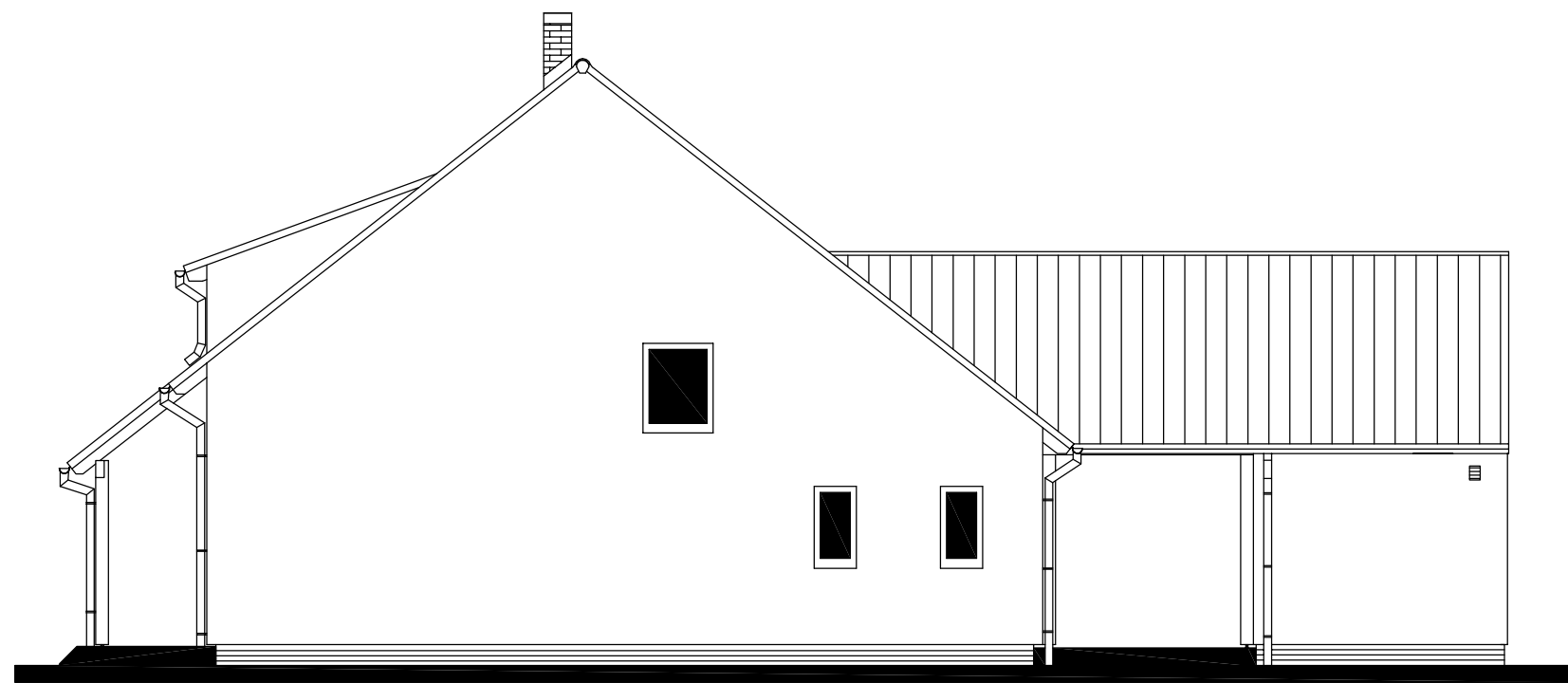
MODEL 2011

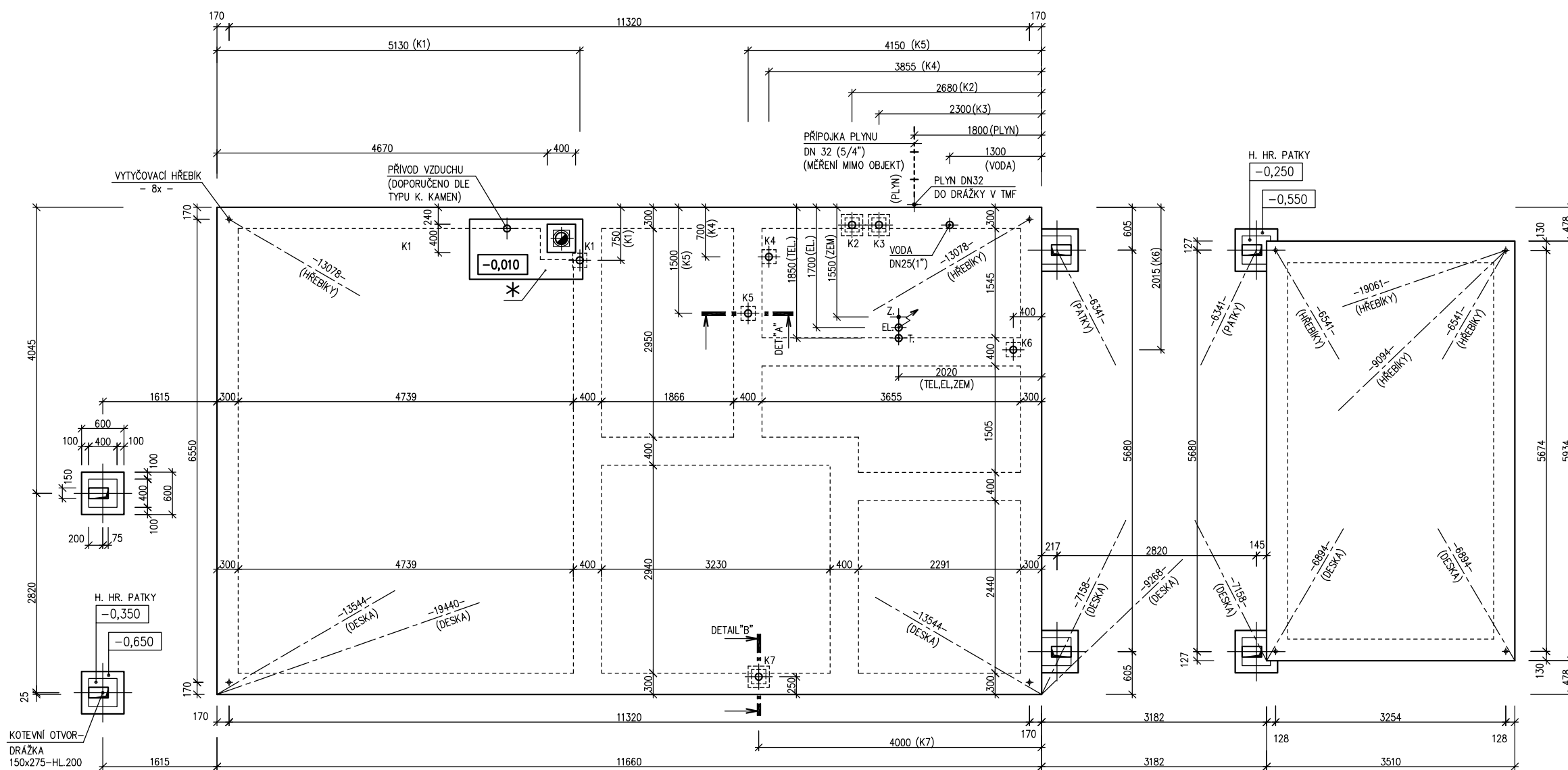
Zpracovatel	RO RÝMAŘOV
Projekt	
Datum:	20.6.2011
Číslo HS:	35 271



RODINNÝ DŮM
NOVA 101/38°
(RD BEZ PODSKLEPENÍ)

POHLEDY M 1:100



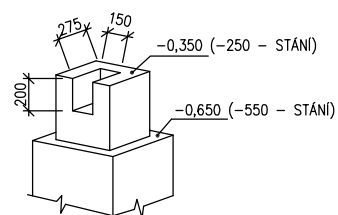


v.č. : 011

RODINNÝ DŮM
NOVA 101/38° – L
 (RD BEZ PODSKLEPENÍ)

PŮDORYS ZÁKLADOVÉ DESKY
 M 1:50

DETAIL ZÁKLADOVÉ PATKY



POZNÁMKA

OBVODOVÉ ROZMĚRY ÚLOŽNÉ DESKY : +15 mm
 (BEZ VNĚJŠÍCH ÚPRAV) : - 0 mm
 PRAVOÚHLOST STAVBY – DÉLKA DIAGONÁLY : +20 mm
 OSY INSTALAČNÍCH PROSTUPŮ : ±15 mm
 VODOROVNOST ÚL. DESKY – MAX. VÝŠKOVÝ ROZDÍL : 15 mm
 – MAX. VÝŠKOVÝ ROZDÍL NA DÉLCE 2,0 m : 8 mm

ŘEZ A-A' + DETAILY PROVEDENÍ ÚLOŽNÉ DESKY – VIZ VÝKRESY Č. 011a, 012a, 013a.

Z – ZEMNĚNÍ-POZINK. PÁS TL. MIN. 3mm, DL. 1,0m, MIN. 100mm², SMYČKA 25m (DLE ČSN 33 2000-5-54)

HŘEBÍKY OSADÍ PRACOVNÍK RD PŘI PŘEJIMCE ÚLOŽNÉ DESKY

PŘÍPOJKY ZTI, ELEKTRO, PLYN :

K1 – K7 – KANALIZACE DN 100

KANALIZACE K1 JE PRO PŘÍPADNOU CHLADICÍ SMYČKU VÝMĚNÍKU KRB. KAMEN

PŘÍPOJKA VODY – DN 32 (5/4") – CHRÁNIČKA DN 100

PŘÍPOJKA ELEKTRO – 230/400V, 50HZ, VÝVOD 2,0m NAD DESKU,

PŘÍPOJKA TELEFONU – CHRÁNIČKA DN 100

PŘÍPOJKA PLYNU – DN 32 (5/4") – MĚŘENÍ MIMO OBJEKT CHRÁNIČKA DN 100

PŘESNÉ TRASY LEŽATÝCH ROZVODŮ TĚCHTO SÍTÍ JSOU ŘEŠENY VE VÝKRESE ZÁKLADŮ, KTERÝ VYPRACOVÁVÁ PROJEKTANT SPODNÍ STAVBY.

VÝVOD PLYNU JE INFORMATIVNÍ – JEHO PROVEDENÍ ŘEŠÍ DLE MÍSTNÍCH PODMÍNEK PROJEKTANT ODBĚRATELE.

* YTONG. SOKL PRO KRB O VĚTŠÍ HMOTNOSTI NEŽ 200 KG. (ZHOTOVENÍ NA MONTÁŽI)

S.O. VI
 SCHODY N723
 MODEL 2011

Zpracovatel
RD RUMÁŘOV
 Projekt
 Datum: 20.6.2011
 Číslo HS: 35 271