



RODINNÝ DŮM

**DIMENZE Line 96/45°**

ROZTEČ VAZNIC 2400

(RD BEZ PODSKLEPENÍ)

**PŮDORYS PŘÍZEMÍ**

M 1:50

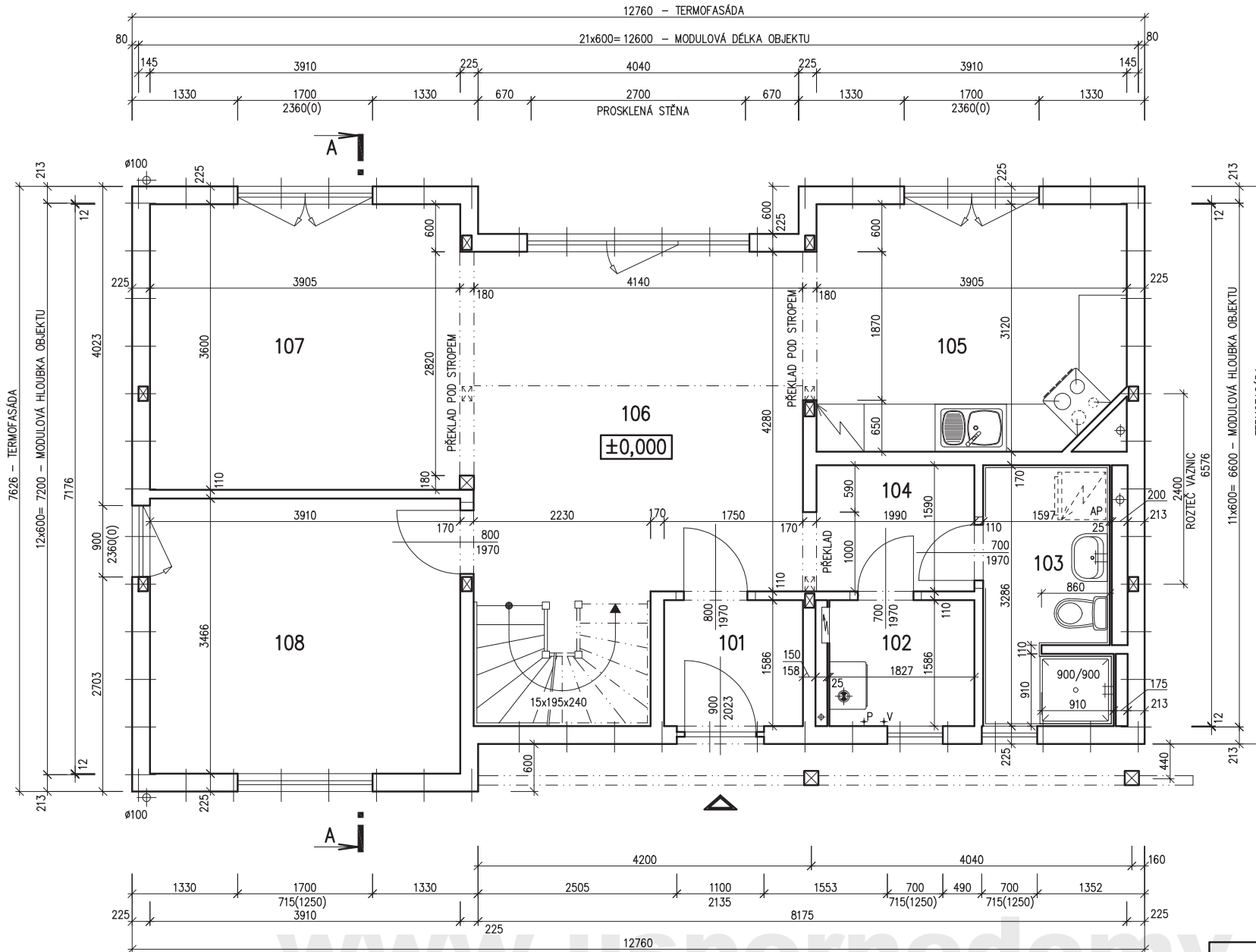
**POZNÁMKA:**

1. OBKLAD STĚN A PŘÍČEK SÁDKOKARTONOVÝMI DESKAMI TL.12,5 mm JE PRO POTŘEBU KÓTOVÁNÍ ZAKROUHLÉN NA 12 mm.
2. TECHNICKÉ ZMĚNY JSOU VYHRAZENY

**LEGENDA MÍSTNOSTÍ :**

ČÍSLO	ÚČEL MÍSTNOSTI	PLOCHA m <sup>2</sup>	
101	ZÁDVEŘÍ	2,78	2,78
102	TECHNICKÁ MÍSTNOST	2,90	2,90
103	KOUPELNA, WC	5,20	5,20
104	CHODBA	3,16	3,16
105	KUCHYŇ	11,86	11,86
106	HALA, JÍDELNA	21,52	19,96
107	OBÝVACÍ POKOJ	14,07	14,07
108	POKOJ	13,55	13,55

OBYTNÁ PLOCHA : 47,58  
 PŘÍSLUŠENSTVÍ : 25,90  
 UŽITKOVÁ PLOCHA : 73,48  
 CELKOVÁ PLOCHA (PODLAHOVÁ) : 75,04



MODEL 06

Autorizovaný inženýr	Ing. Michal Šopík Ing. Stanislav Pecha	Zpracovatel 
Odpovědný projektant	Ing. Vlastimil Kučera	Projekt
Vypracoval	Ing. Stanislav Pecha	Datum:
Investor-staveniště		Číslo HS:



RODINNÝ DŮM

**DIMENZE Line 96/45°**

ROZTEČ VAZNIC 2400

(RD BEZ PODSKLEPENÍ)

**PŮDORYS PODKROVÍ**

M 1:50

**POZNÁMKA:**

- OBKLAD STĚN A PŘÍČEK SÁDKOKARTONOVÝMI DESKAMI TL12,5 mm JE PRO POTŘEBU KÓTOVÁNÍ ZAOKROUHLĚN NA 12 mm.
- TECHNICKÉ ZMĚNY JSOU VYHRÁZENY

**LEGENDA MÍSTNOSTÍ :**

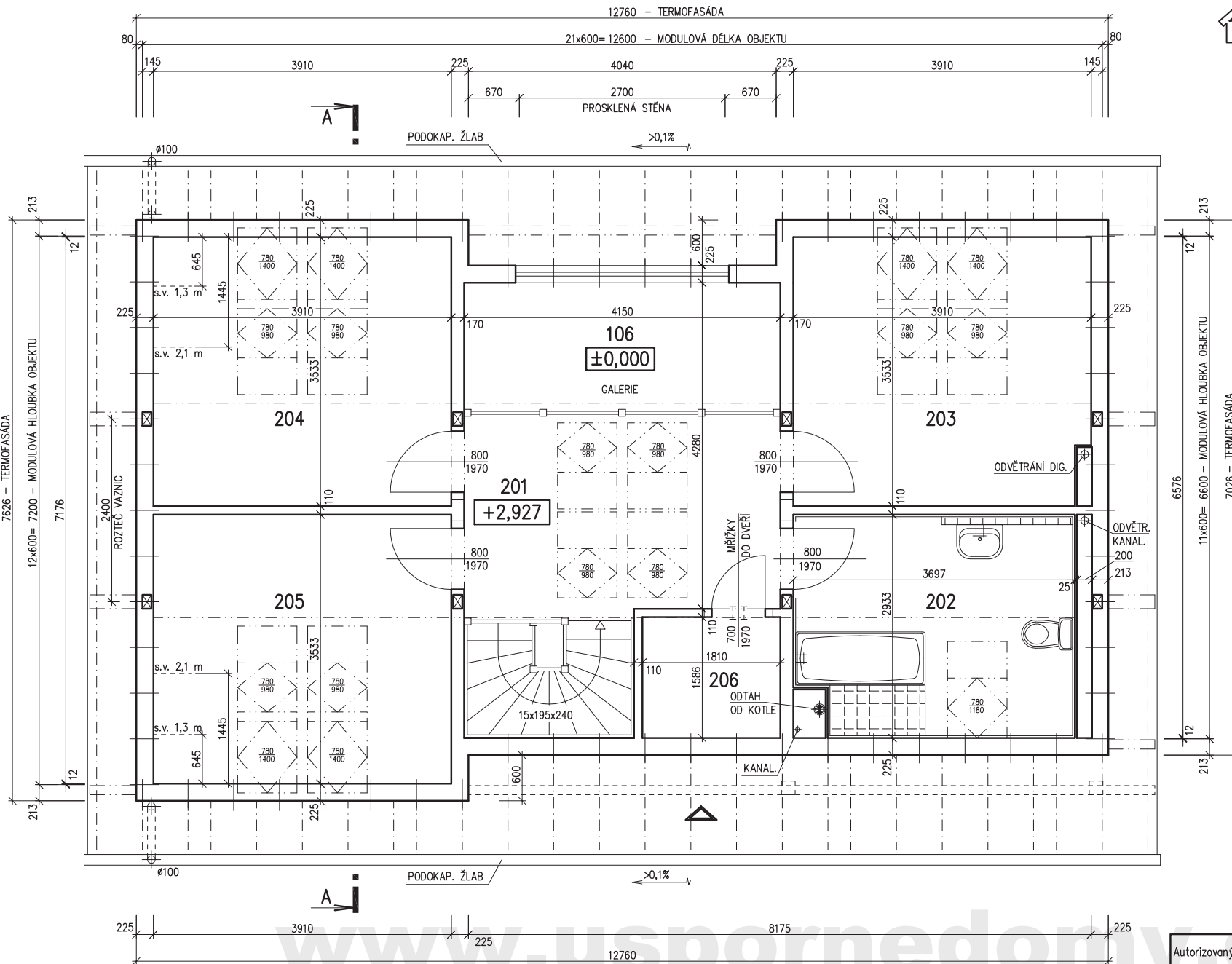
ČÍSLO	ÚČEL MÍSTNOSTI	PLOCHA m <sup>2</sup>	
201	CHODBA, SCHODIŠTĚ	13,62	13,62
202	KOUPELNA, WC	9,46	9,38
203	POKOJ	13,64	11,12
204	POKOJ	13,81	11,30
205	POKOJ	13,81	11,30
206	ŠATNA	2,87	2,79

OBYTNÁ PLOCHA : 33,72

PŘÍSLUŠENSTVÍ : 25,79

UŽITKOVÁ PLOCHA : 59,51

CELKOVÁ PLOCHA (PODLAHOVÁ) : 67,21



MODEL 06

Autorizovaný inženýr	Ing. Michal Šopík Ing. Stanislav Pecha	Zpracovatel 
Odpovědný projektant	Ing. Vlastimil Kučera	Projekt
Vypracoval	Ing. Stanislav Pecha	Datum:
Investor-staveniště		Číslo HS:



RODINNÝ DŮM

## DIMENZE Line 96/45°

ROZTEČ VAZNIC 2400

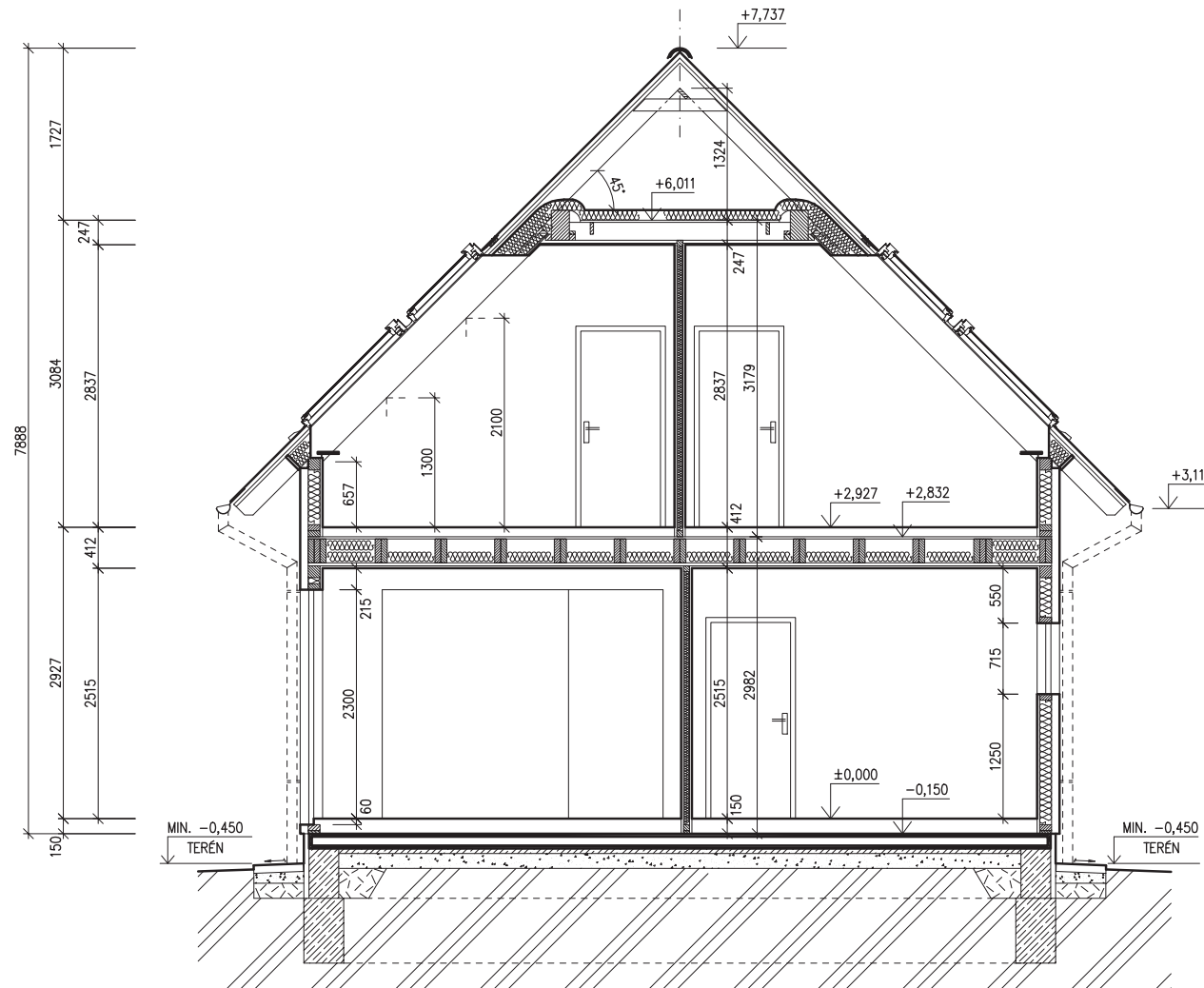
(RD BEZ PODSKLEPENÍ)

ŘEZ A-A

M 1:50

## LEGENDA MATERIÁLU

-  ROSTLÝ TERÉN
-  ŠTĚRKOVÝ NÁSYP
-  ZÁSYP
-  ŽELEZOBETON
-  PROSTÝ BETON
-  DŘEVO
-  TEPelná IZOLACE



SPODNÍ STAVBA  
DODÁVKA ODBĚRATELE

www.usporedomy.cz

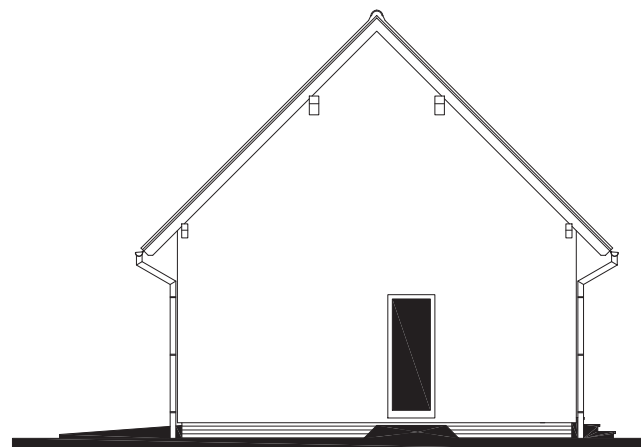
MODEL 06

Autorizovaný inženýr	Ing. Michal Šopík Ing. Stanislav Pecha	Zpracovatel 
Odpovědný projektant	Ing. Vlastimil Kučera	Projekt
Vypracoval	Ing. Stanislav Pecha	Datum:
Investor - staveniště		Číslo HS:

POHLED ZADNÍ



POHLED BOČNÍ /LEVÝ/



RODINNÝ DŮM

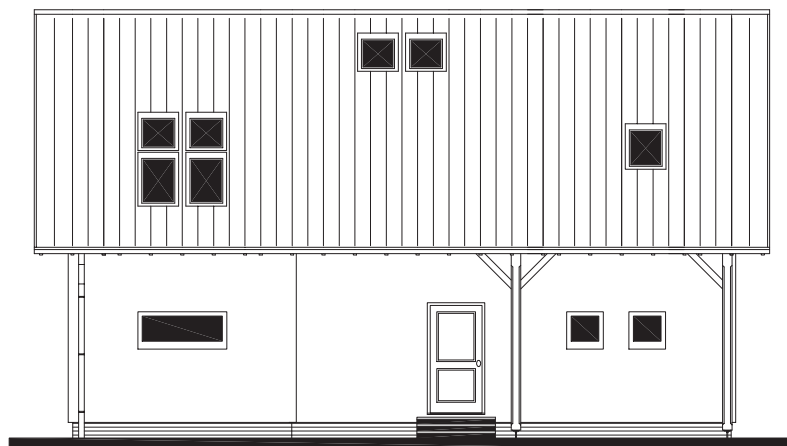
**DIMENZE Line 96/45°**

ROZTEČ VAZNIC 2400

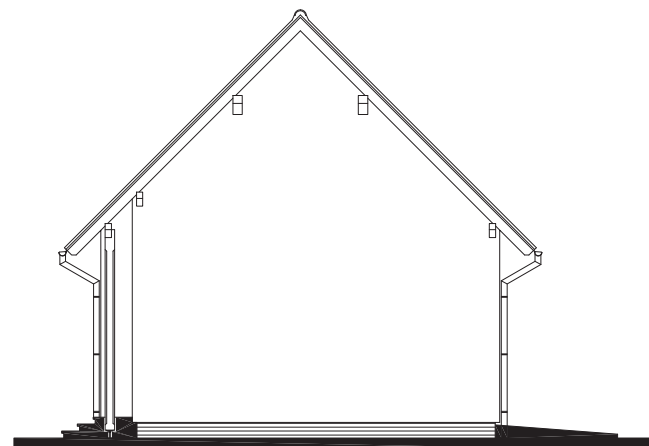
(RD BEZ PODSKLEPENÍ)

POHLEDY M 1:100

POHLED ČELNÍ



POHLED BOČNÍ /PRAVÝ/



www.usporedomy.cz

MODEL 06

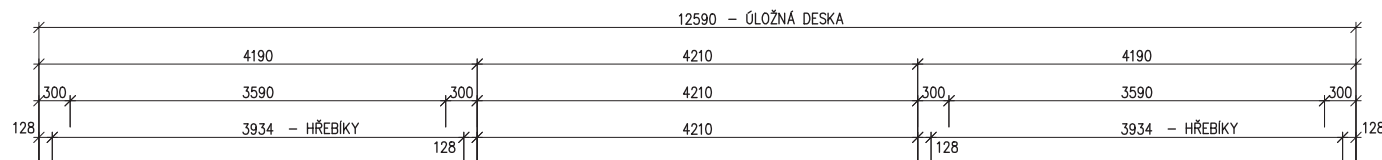
Autorizovaný inženýr	Ing. Michal Šopík Ing. Stanislav Pecha	Zpracovatel 
Odpovědný projektant	Ing. Vlastimil Kučera	Projekt
Vypracoval	Ing. Stanislav Pecha	Datum:
Investor-staveniště		Číslo HS:



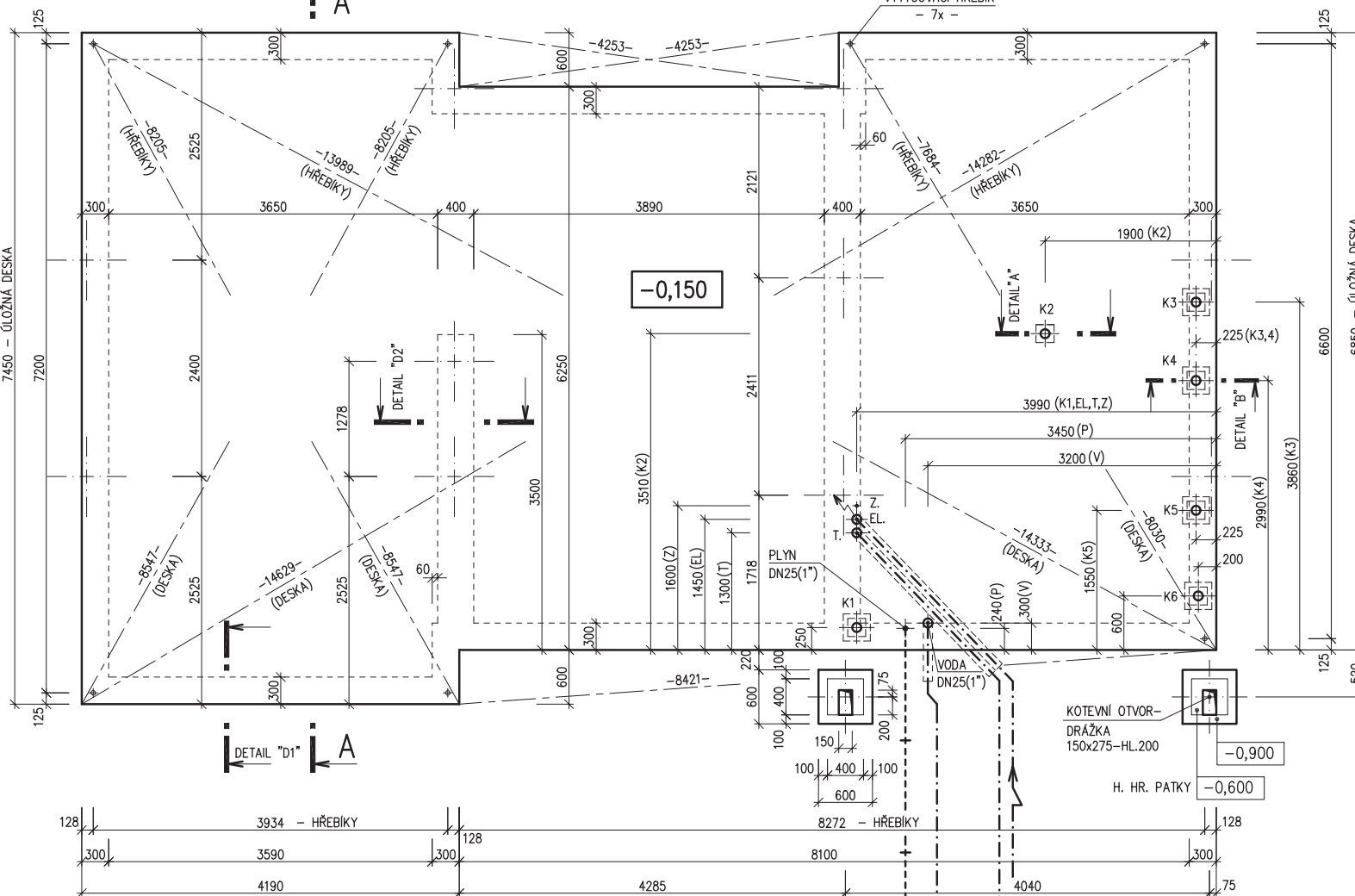
RODINNÝ DOMEK

**DIMENZE Line 96/45\***

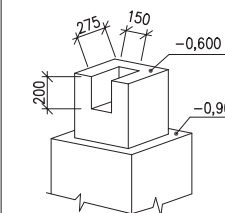
(RD BEZ PODSKLEPENÍ)



A

**ÚLOŽNÁ DESKA**

M 1 : 50

**DETAIL ZÁKLADOVÉ PATKY****POZNÁMKA**

OBVODOVÉ ROZMĚRY ÚLOŽNÉ DESKY +15 mm  
 (BEZ VNĚJŠÍCH ÚPRAV) : - 0 mm  
 PRAVOÚHLŮST STAVBY - DÉLKA DIAGONÁLY +20 mm  
 OSY INSTALAČNÍCH PROSTUPŮ : ±15 mm  
 VODOROVNOST ÚL. DESKY - MAX. VÝŠKOVÝ ROZDÍL : 15 mm  
 - MAX. VÝŠKOVÝ ROZDÍL NA DÉLCE 2,0 m : 8 mm

ŘEZ A-A' + DETAILS PROVEDENÍ ÚLOŽNÉ DESKY - VIZ VÝKRESY Č. 011a, 012a, 013a.

VÝVOD PLYNU JE INFORMATIVNÍ - JEHO PROVEDENÍ ŘEŠÍ DLE MÍSTNÍCH PODMÍNEK PROJEKTANT ODBĚRATELE.

Z - ZEMNĚNÍ-POZINK. PÁS TL. MIN. 3mm, MIN. 100mm<sup>2</sup>, SMYČKA 25mm (DLE ČSN 33 2000-5-54)

K1 - K6 - KANALIZACE DN 100

MODEL 06

PŘÍPOJKA PLYNU  
DN 32 (5/4")  
(MĚŘENÍ MIMO OBJEKT)

PŘÍPOJKA VODY  
DN 32 (5/4")  
CHRÁNIČKA DN 100

PŘÍPOJKA ELEKTRO  
240/400V, 50HZ  
KABEL 5Cx 10mm<sup>2</sup>  
CHRÁNIČKA DN 100

PŘÍPOJKA TELEFONU  
CHRÁNIČKA DN 100

Autorizovaný inženýr	Ing. Michal Šopík Ing. Stanislav Pecha	Zpracovatel 
Odpovědný projektant	Ing. Vlastimil Kučera	Projekt
Vypracoval	Ing. Hana Buriánková	Datum:
Investor-staveniště		Číslo HS: