



RODINNÝ DOMEK

KUBIS Line 88/15'

(RD BEZ PODSKLEPENÍ)

PŮDORYS PŘÍZEMÍ

M 1:50

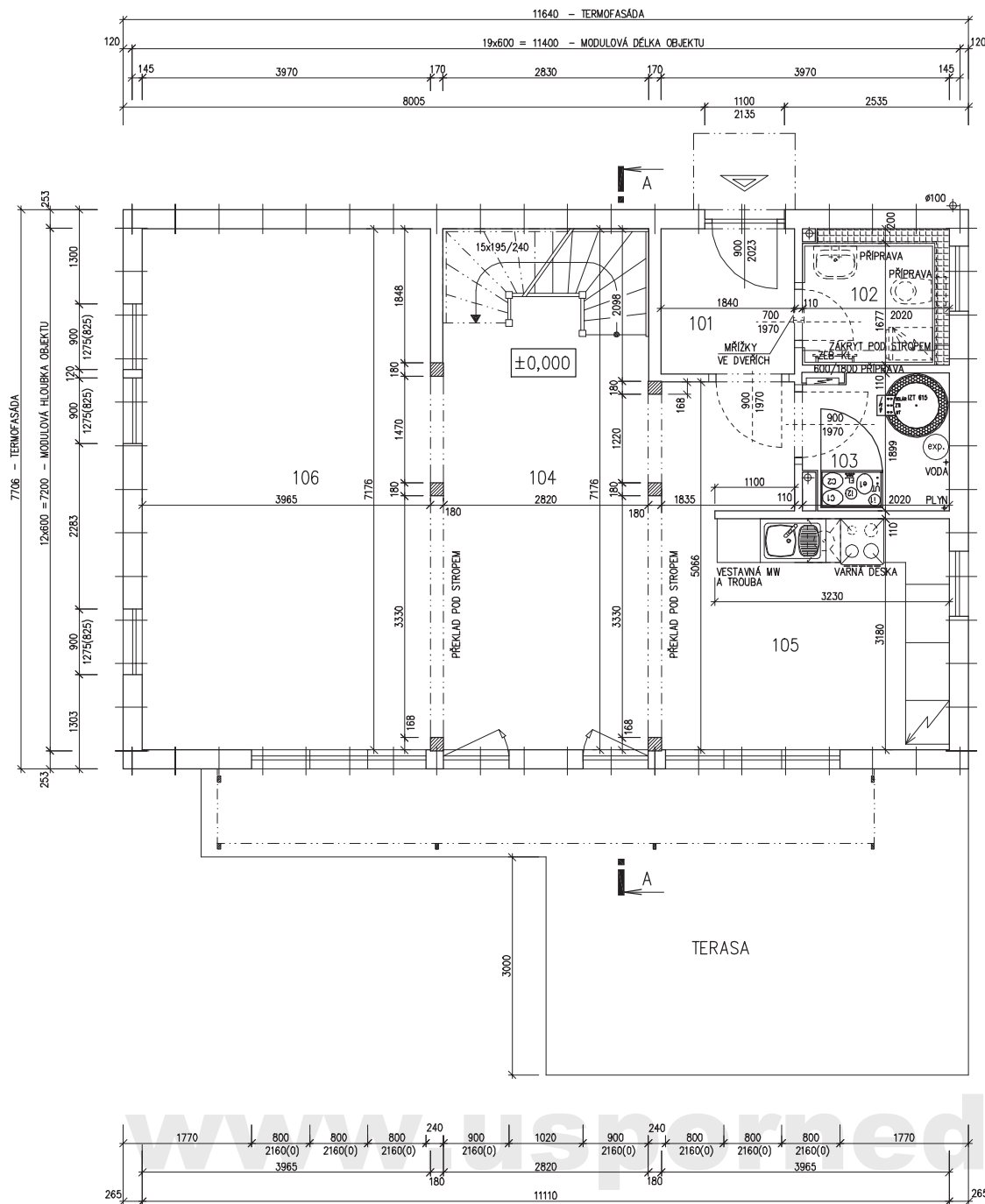
TMF 100 MM

POZNÁMKA:

1. OBKLAD STĚN A PŘÍČEK SÁDROKARTONEM TL,12,5 mm
JE PRO POTŘEBU KÓTOVÁNÍ ZAOKROUHLÉN NA 12 mm.
2. TECHNICKÉ ZMĚNY JSOU VYHAZENY

LEGENDA MÍSTNOSTÍ :

| ČÍSLO | ÚČEL MÍSTNOSTI | PLOCHA m ² | |
|------------------------------|----------------|-----------------------|-------|
| 101 | ZÁDVEŘÍ | 3,68 | 3,68 |
| 102 | WC, KOTEL | 3,75 | 3,75 |
| 103 | KOMORA | 3,79 | 3,79 |
| 104 | HALA, JÍDELNA | 20,27 | 18,74 |
| 105 | KUCHYŇ | 16,07 | 16,07 |
| 106 | OBÝVACÍ POKOJ | 28,47 | 28,47 |
| OBYTNÁ PLOCHA : | | 63,28 | |
| PŘÍSLUŠENSTVÍ : | | 11,22 | |
| UŽITKOVÁ PLOCHA : | | 74,50 | |
| CELKOVÁ PLOCHA (PODLAHOVÁ) : | | 76,03 | |



MODEL 06

Zpracovatel



Projekt

Datum: 21/05/2007

Číslo HS: 32 535



RODINNÝ DOMEK
KUBIS Line 88/15'
 (RD BEZ PODSKLEPENÍ)

PŮDORYS PODKROVÍ

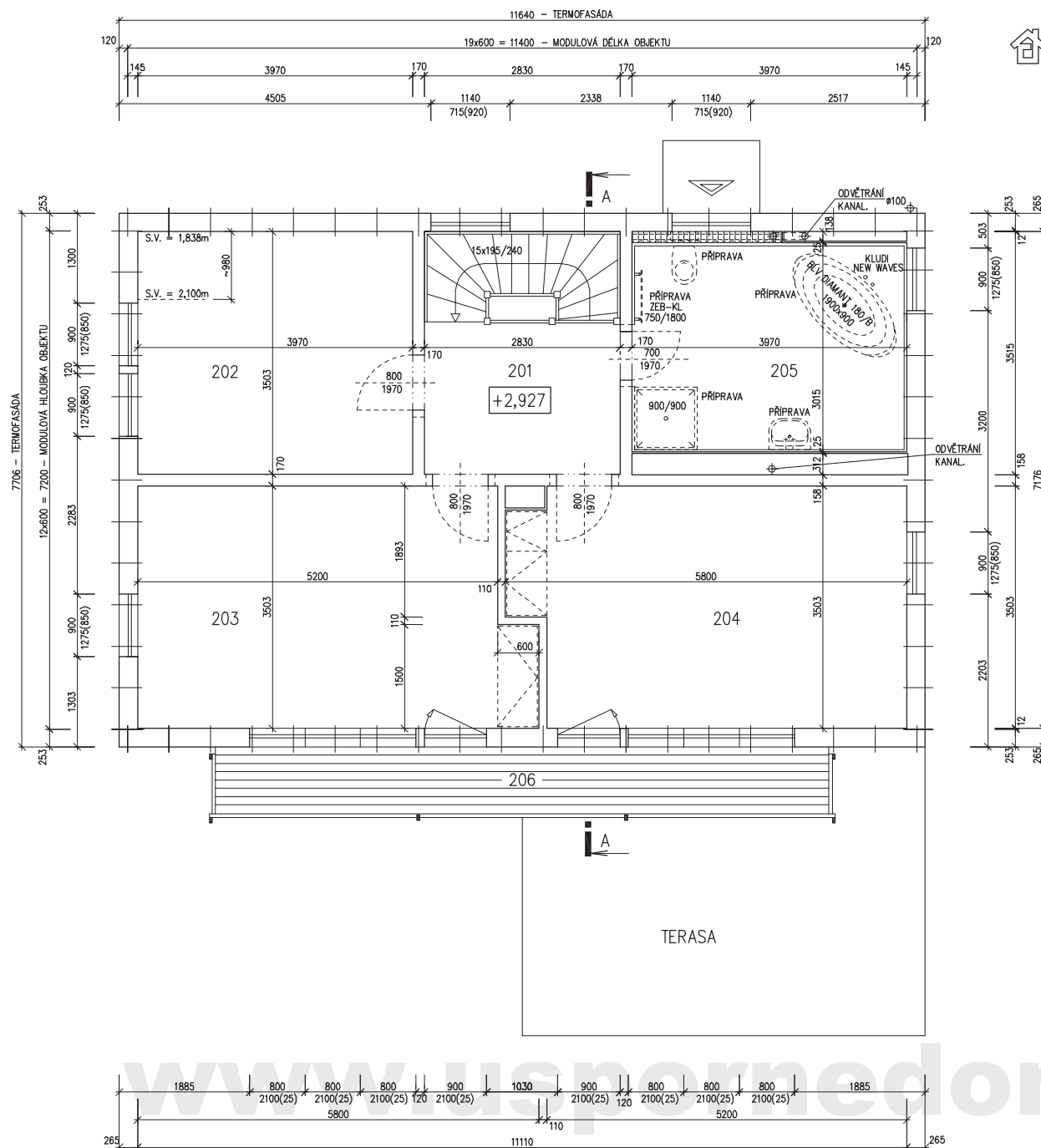
M 1:50
 TMF 100 MM

POZNÁMKA:

1. OBKLAD STĚN A PŘÍČEK SÁDROKARTONEM TL.12,5 mm
 JE PRO POTŘEBU KÓTOVÁNÍ ZAOKROUHLÉN NA 12 mm.
2. TECHNICKÉ ZMĚNY JSOU VYHRAZENY

LEGENDA MÍSTNOSTÍ :

| ČÍSLO | ÚČEL MÍSTNOSTI | PLOCHA m ² | |
|------------------------------|----------------|-----------------------|-------|
| 201 | CHODBA | 9,91 | 9,91 |
| 202 | POKOJ | 13,91 | 13,91 |
| 203 | POKOJ | 19,12 | 19,12 |
| 204 | LOŽNICE | 19,32 | 19,32 |
| 205 | KOUPELNA, WC | 13,12 | 13,12 |
| 206 | BALKON | | |
| OBYTNÁ PLOCHA : | | | 52,35 |
| PŘÍSLUŠENSTVÍ : | | | 23,03 |
| UŽITKOVÁ PLOCHA : | | | 75,38 |
| CELKOVÁ PLOCHA (PODLAHOVÁ) : | | | 75,38 |



MODEL 06

Zpracovatel



Projekt

Datum: 21/05/2007

Číslo HS: 32 535

v.č. : 008



RODINNÝ DOMEK

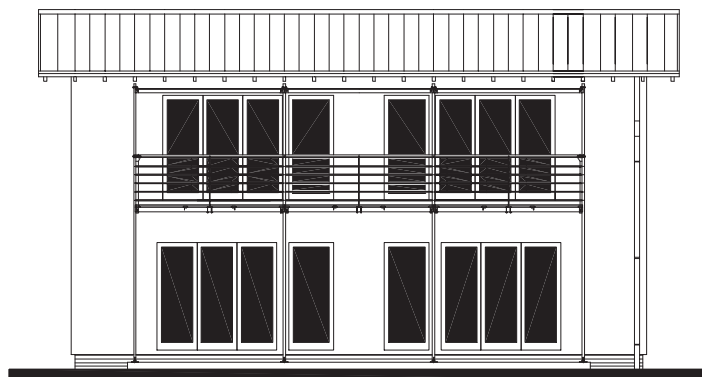
KUBIS Line 88/15°(SEDLOVÁ)

(RD BEZ PODSKLEPENÍ)

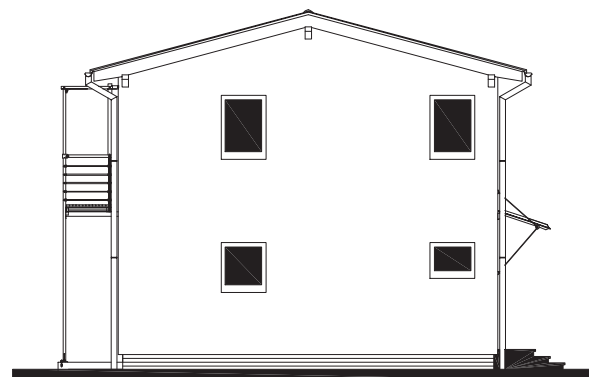
POHLEDY

M 1:100

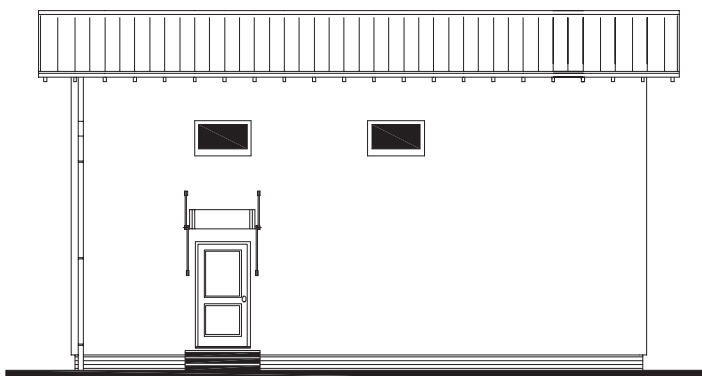
POHLED ČELNÍ



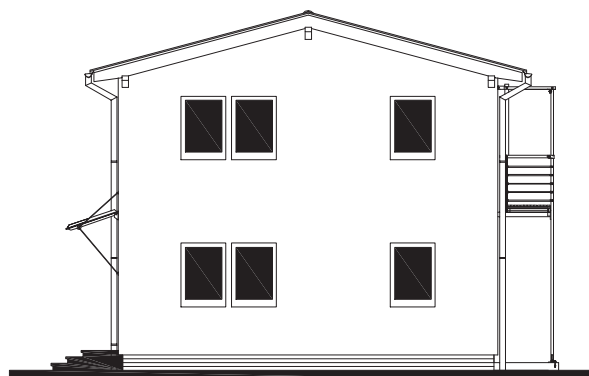
POHLED BOČNÍ /PRAVÝ/



POHLED VSTUPNÍ



POHLED BOČNÍ /LEVÝ/



www.usporedomy.cz

MODEL 06

Zpracovatel



Projekt

Datum: 21/05/2007

Číslo HS: 32 535



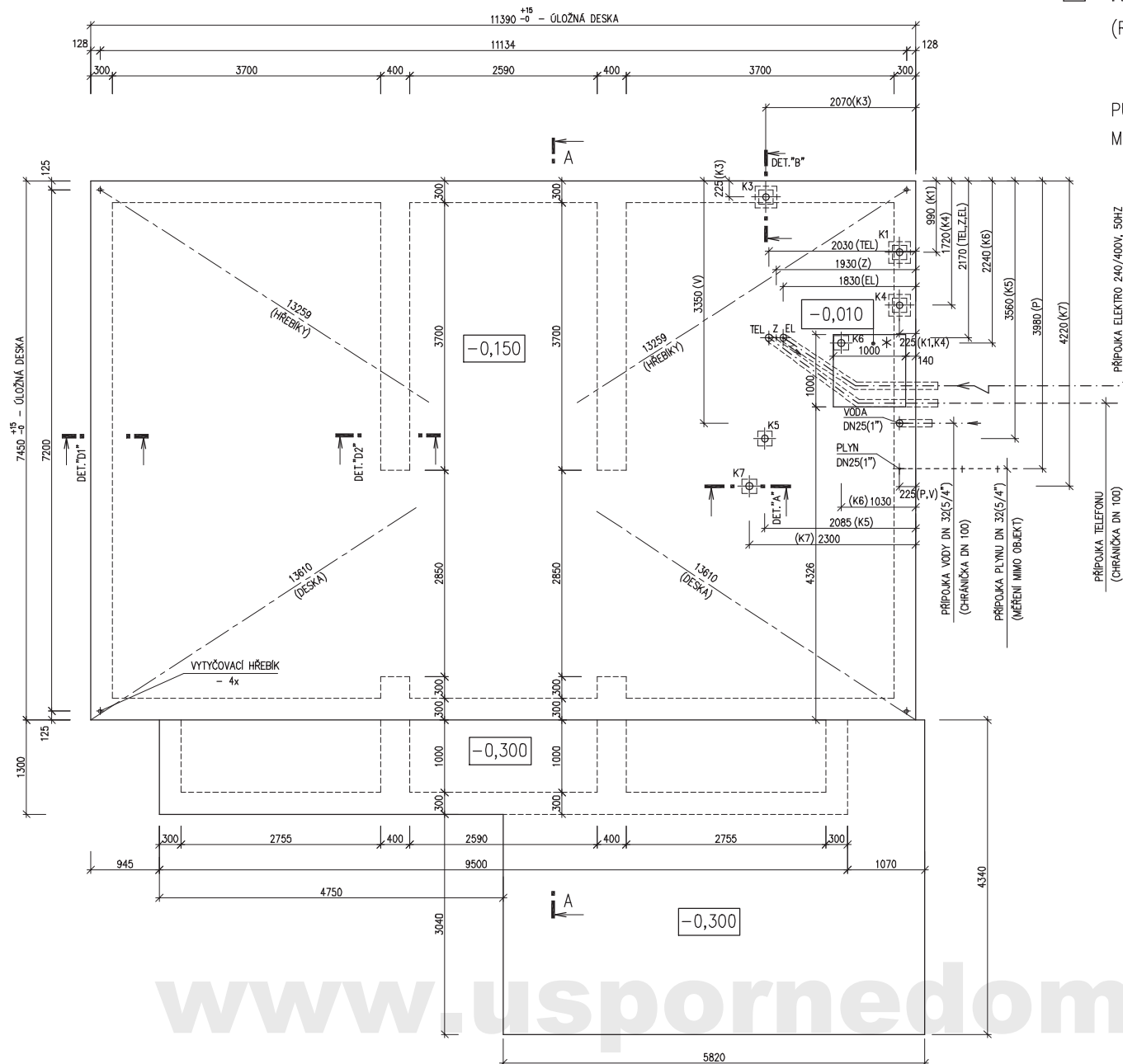
RODINNÝ DOMEK

KUBIS Line 88/15°

(RD BEZ PODSKLEPENÍ)

PŮDORYS ÚLOŽNÉ DESKY

M 1:50



POZNÁMKA :

| | |
|---|----------|
| OBVODOVÉ ROZMĚRY ÚLOŽNÉ DESKY | +15 mm |
| (BEZ VNĚJŠÍCH ÚPRAV) | : - 0 mm |
| PRAVOÚHLŮST STAVBY - DÉLKA DIAGONÁLY | : +20 mm |
| OSY INSTALAČNÍCH PROSTUPŮ | : ±15 mm |
| VODOROVNOST ÚL. DESKY - MAX. VÝŠKOVÝ ROZDÍL | : 15 mm |
| - MAX. VÝŠKOVÝ ROZDÍL | |
| NA DÉLCE 2,0 m | : 8 mm |

ŘEZ A-A' + DETAILY PROVEDENÍ ÚLOŽNÉ DESKY - VIZ VÝKRESY Č. 011a, 012a, 013a.

Z - ZEMNĚNÍ
POZINK. PÁS TL. MIN. 3mm, MIN. 100mm²,
SMYČKA 25m,
(DLE ČSN 33 2000-5-54)

KANALIZACE K1 - K7 (DN 100)

* BETONOVÝ SOKL PRO IZT
O HMOTNOSTI VYŠŠÍ NEŽ 200 KG

VÝVOD PLYNU JE INFORMATIVNÍ - JEHO PROVEDENÍ ŘEŠÍ
DLE MÍSTNÍCH PODMÍNEK PROJEKTANT ODBĚRATEL

MODEL 06

Zpracovatel

Projekt

Datum: 21/05/2007

Číslo HS: 32 535