



RODINNÝ DOMEK

NOVA Line 75A/38°

ROZTEČ VAZNIC 2400
(RD BEZ PODSKLEPENÍ)

PŮDORYS PŘÍZEMÍ

M 1:50

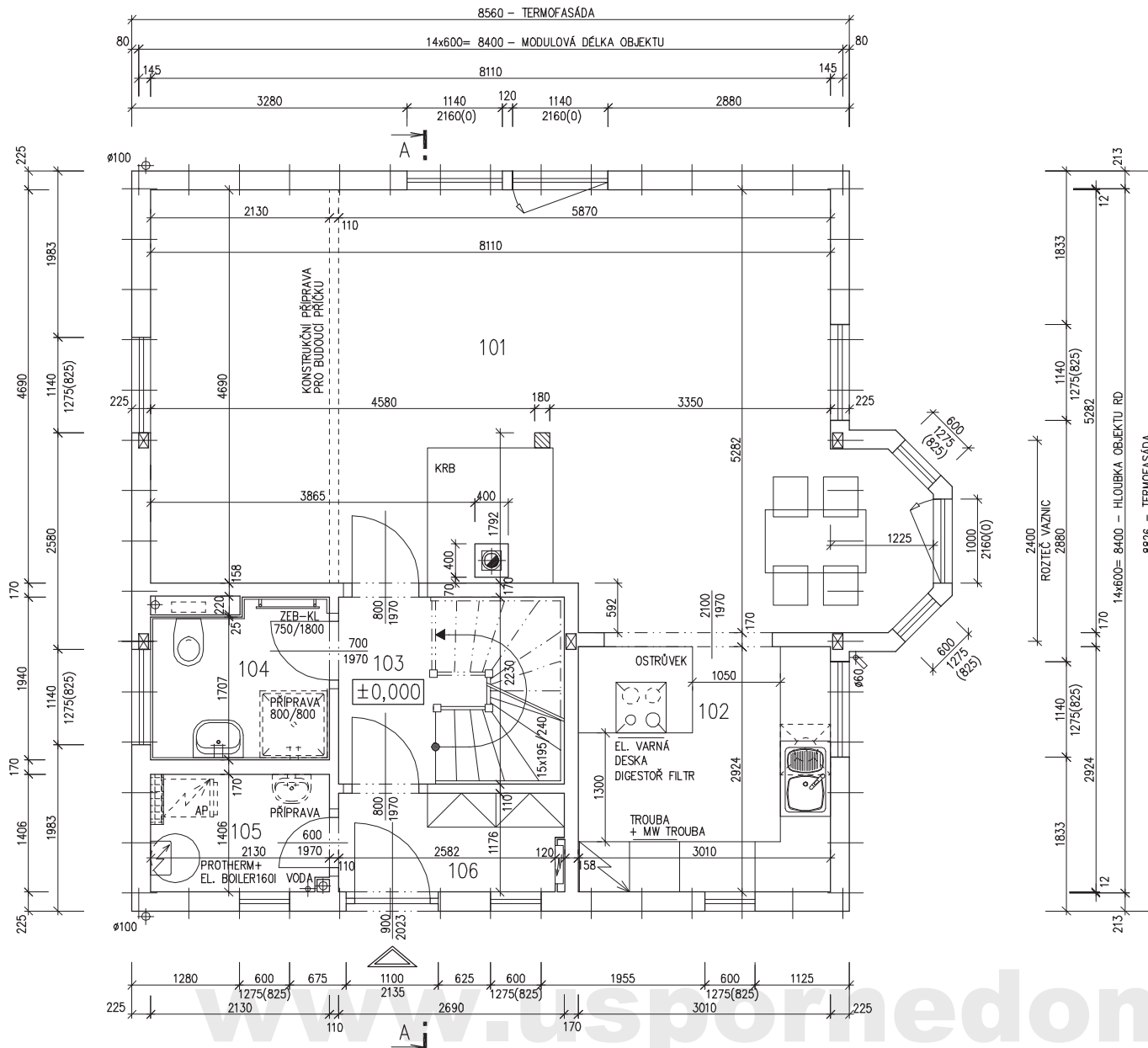
POZNÁMKA:

1. OBKLAD STĚN A PŘÍČEK SÁDROKARTONEM TL.12,5 mm
JE PRO POTŘEBU KÓTOVÁNÍ ZAOKROUHLEN NA 12 mm.
2. TECHNICKÉ ZMĚNY JSOU VYHRÁZENY

LEGENDA MÍSTNOSTÍ :

ČÍSLO	ÚČEL MÍSTNOSTI	PLOCHA m ²	
101	OBÝVACÍ POKOJ	42,21	42,21
102	KUCHYŇ	8,80	8,80
103	CHODBA - SCHODIŠTĚ	6,00	4,44
104	WC - HOST	3,88	3,88
105	TECHNICKÁ MÍSTNOST	2,96	2,96
106	ZADVEŘÍ	3,16	3,16

OBYTNÁ PLOCHA :	42,21
PŘÍSLUŠENSTVÍ :	23,24
UŽITKOVÁ PLOCHA :	65,45
CELKOVÁ PLOCHA (PODLAHOVÁ) :	67,01



www.uspomedomy.cz

MODEL 06

Zpracovatel



Projekt

Datum: 02/05/2007

Číslo HS: 32 542



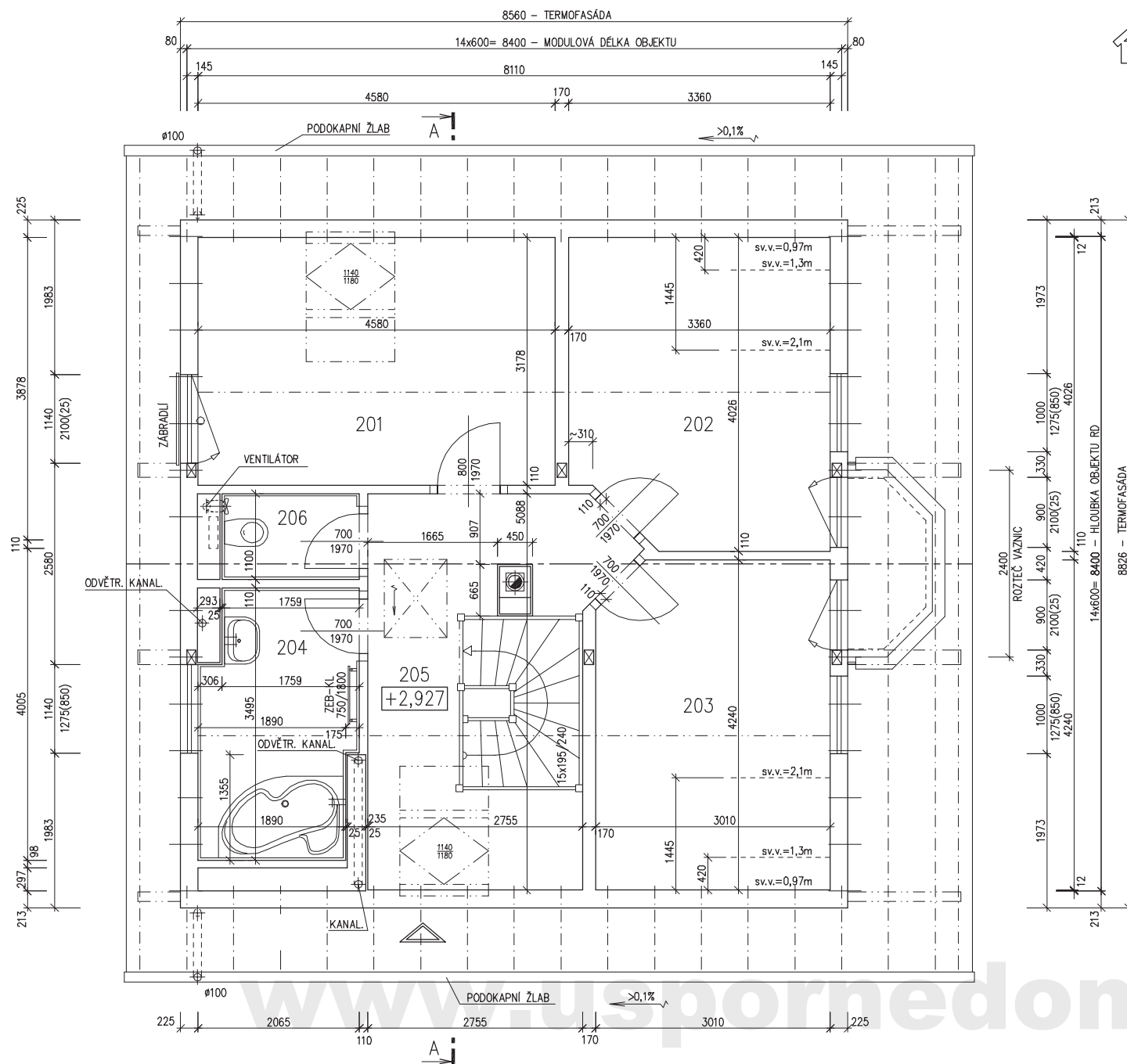
RODINNÝ DOMEK

NOVA Line 75A/38°

ROZTEČ VAZNIC 2400
(RD BEZ PODSKLEPENÍ)

PŮDORYS PODKROVÍ

M 1:50



POZNÁMKA:

1. OBKLAD STĚN A PŘÍČEK SÁDROKARTONEM TL.12,5 mm
JE PRO POTŘEBU KÓTOVÁNÍ ZAOKROUHLLEN NA 12 mm.
2. TECHNICKÉ ZMĚNY JSOU VYHRAZENY

LEGENDA MÍSTNOSTÍ :

ČÍSLO	ÚČEL MÍSTNOSTI	PLOCHA m ²	
201	LOŽNICE	14,56	12,63
202	DĚTSKÝ POKOJ 1	12,90	11,49
203	DĚTSKÝ POKOJ 2	12,53	11,29
204	KOUPELNA	6,68	6,61
205	CHODBA, SCHODIŠTĚ	14,65	13,49
206	WC	1,93	1,93

OBYTNÁ PLOCHA :

35,41

PŘÍSLUŠENSTVÍ :

22,03

UŽITKOVÁ PLOCHA :

57,44

CELKOVÁ PLOCHA (PODLAHOVÁ) :

63,25

MODEL 06

Zpracovatel

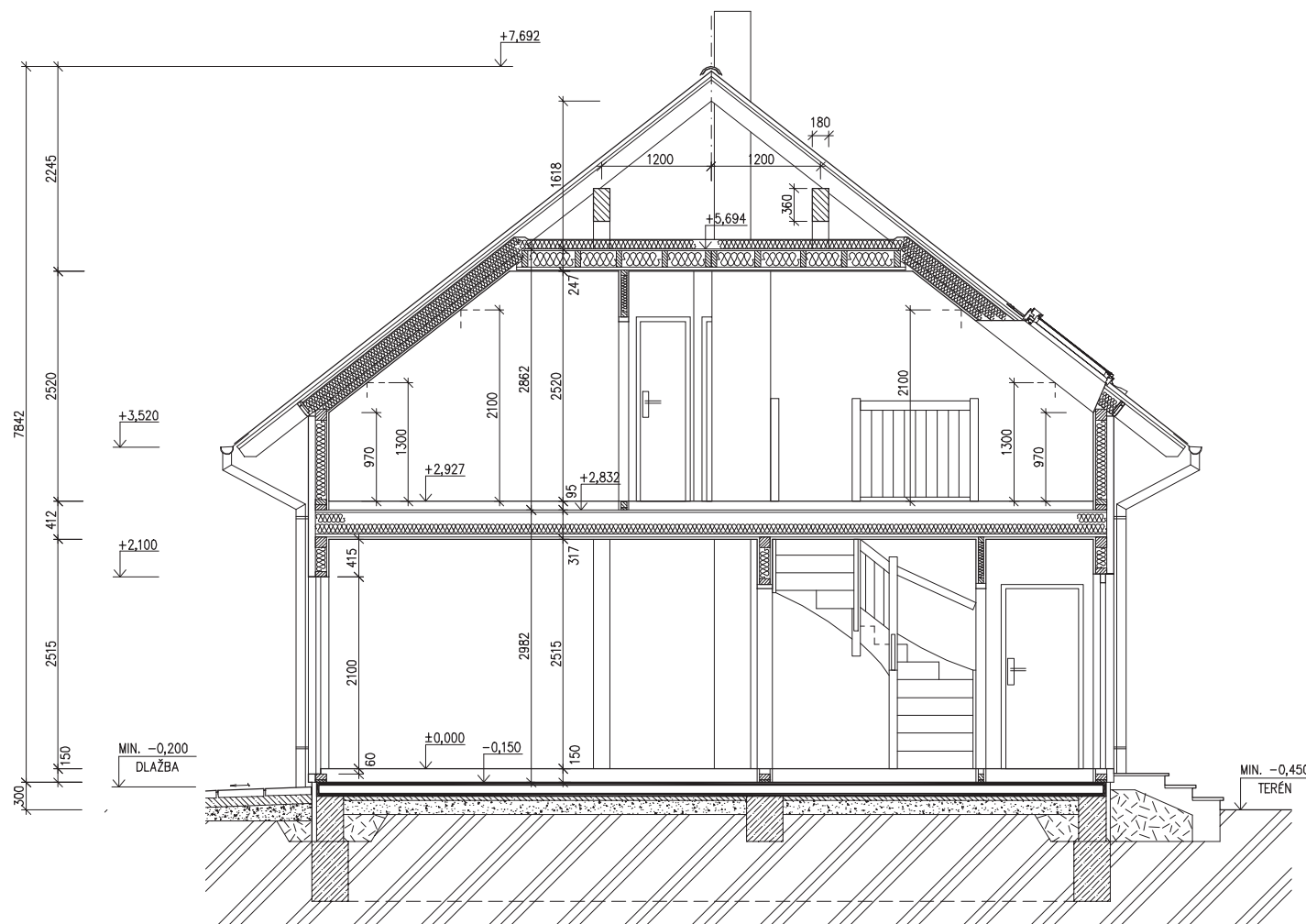
Projekt

Datum: 02/05/2007

Číslo HS: 32 542



RODINNÝ DOMEK

NOVA Line 75A/38°ROZTEČ VAZNIC 2400
(RD BEZ PODSKLEPENÍ)ŘEZ A-A
M 1:50

LEGENDA MATERIÁLU

-  ROSTLÝ TERÉN
-  ŠTĚRKOVÝ NÁSYP
-  ZÁSYP
-  ŽELEZOBETON
-  PROSTÝ BETON
-  DŘEVO
-  TEPelná IZOLACE

SPODNÍ STAVBA
DODÁVKA ODBĚRATELE

www.usporedomy.cz

MODEL 06

Zpracovatel



Projekt

Datum: 02/05/2007

Číslo HS: 32 542

v.č. : 008



RODINNÝ DOMEK

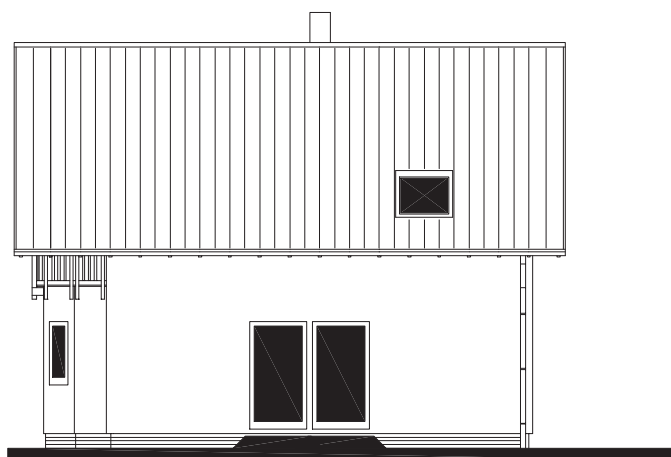
NOVA Line 75A/38°

ROZTEČ VAZNIC 2400

(RD BEZ PODSKLEPENÍ)

POHLEDY M 1:100

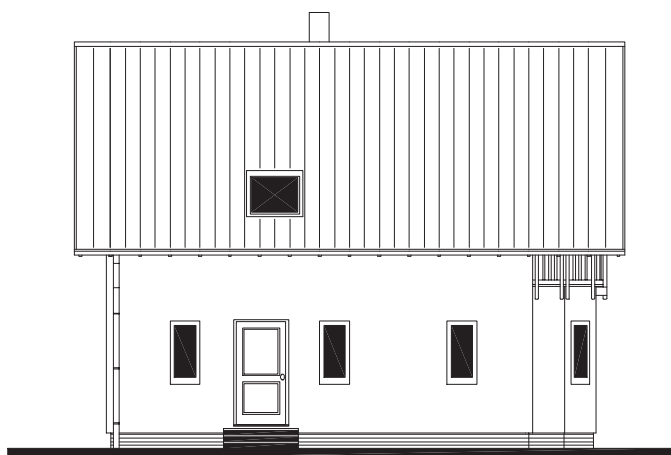
POHLED JIŽNÍ



POHLED VÝCHODNÍ



POHLED SEVERNÍ



POHLED ZÁPADNÍ



www.usporedomy.cz

MODEL 06

Zpracovatel



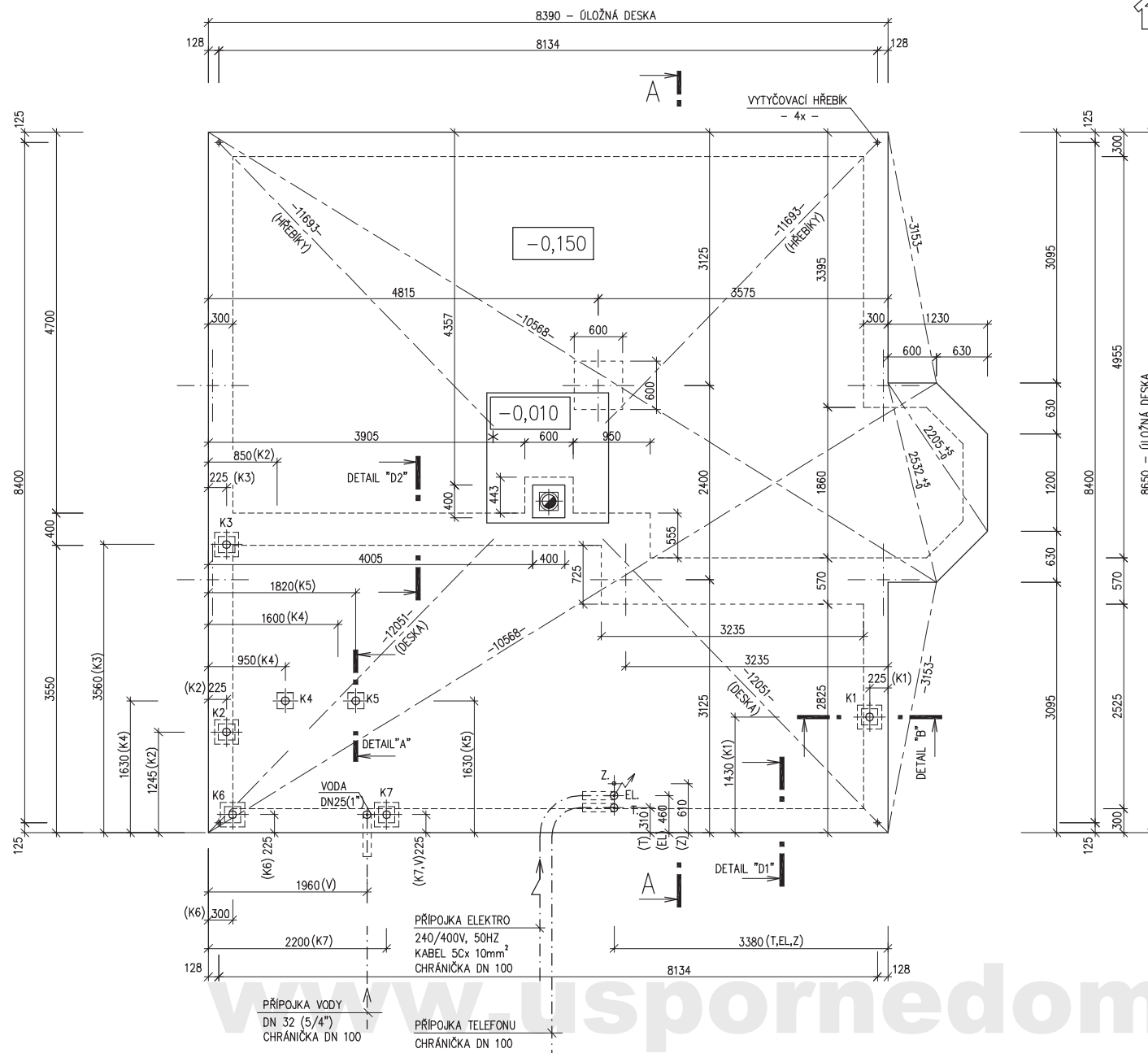
Projekt

Datum: 02/05/2007

Číslo HS: 32 542

RODINNÝ DOMEK
NOVA Line 75A/38°

(RD BEZ PODSKLEPENÍ)



ÚLOŽNÁ DESKA

M 1 : 50

POZNÁMKA

OBVODOVÉ ROZMĚRY ÚLOŽNÉ DESKY (BEZ VNĚJŠÍCH ÚPRAV)	: +15 mm
PRÁVOÚHLHOST STAVBY – DÉLKA DIAGONÁLY	: +20 mm
OSY INSTALAČNÍCH PROSTUPŮ	: ±15 mm
VODOROVNOST ÚL. DESKY – MAX. VÝŠKOVÝ ROZDÍL NA DÉLCE 2,0 m	: 15 mm
	: 8 mm

ŘEZ A-A' + DETAILY PŘÍPRAVY ÚLOŽNÉ DESKY – VIZ VÝKRESY Č. 011a, 012a, 013a.

Z – ZEMNĚNÍ-POZINK. PÁS TL. MIN. 3mm,
MIN. 100mm², SMÝČKA 25m
(DLE ČSN 33 2000-5-54)

K1 – K7 – KANALIZACE DN 100

* BETONOVÝ SOKL PRO KRB O VĚTŠÍ HMOTNOSTI NEŽ 200 KG

MODEL 06

Zpracovatel

Projekt

Datum: 02/05/2007

Číslo HS: 32 542