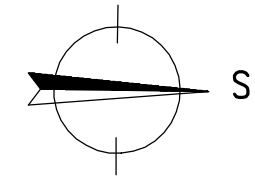


RODINNÝ DOMEK  
**MODUS 811**  
(RD BEZ PODSKLEPENÍ)

PŮDORYS PŘÍZEMÍ  
M 1:50

LEGENDA MÍSTNOSTÍ :

ČÍSLO	ÚČEL MÍSTNOSTI	PLOCHA m <sup>2</sup>
101	ZÁDVEŘÍ	2,55
102	VSTUPNÍ HALA	13,96
103	OBÝVACÍ POKOJ/KUCH. KOUT	32,24
104	PRACOVNA	11,68
105	KOUPELNA/WC	5,31
106	KOMORA/TECH. MÍSTNOST	1,61
ZASTAVĚNÁ PLOCHA:		81,39

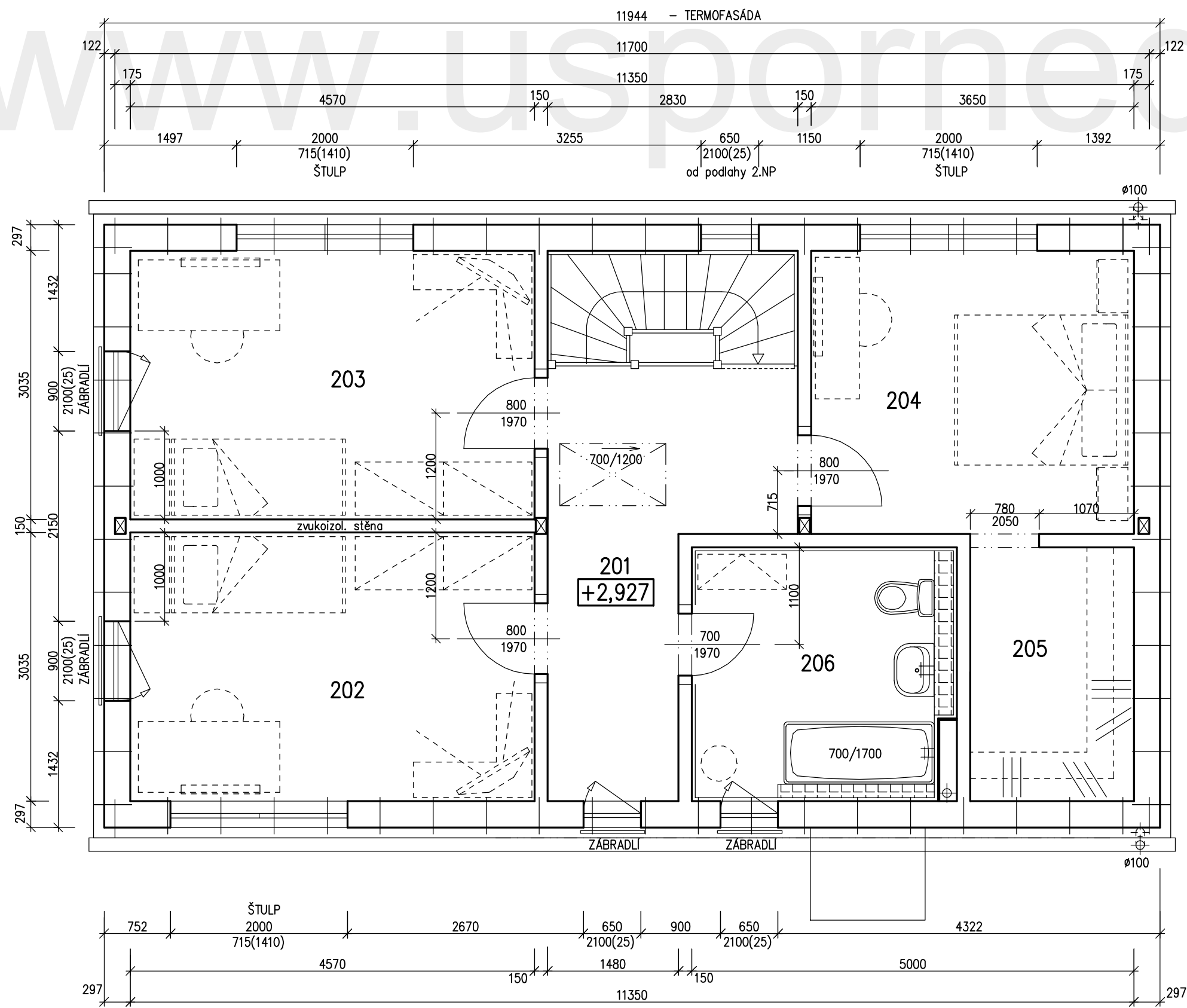


POZNÁMKA:

1. ZAŘIZOVACÍ PŘEDMĚTY A KONSTRUKCE ZAKRESLENÉ ČÁRKOVANĚ NEJSOU SOUČÁSTÍ DODÁVKY RD.
2. TECHNICKÉ ZMĚNY JSOU VYHRAZENY.

S.O.  
SCHODY 76 (KUBIS)  
MODEL 13

Autorizovaný inženýr	Ing. Zdeněk Chromý Ing. David Ondra	Zpracovatel RO RŮMAŘOV
Vypracoval	Ing. David Ondra	Projekt
Investor-staveniště	III	Datum: DDD Číslo HS: HHH



RODINNÝ DOMEK

## MODUS 811

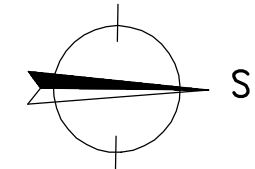
(RD BEZ PODSKLEPENÍ)

### PŮDORYS PODKROVÍ

M 1:50

#### LEGENDA MÍSTNOSTÍ :

ČÍSLO	ÚČEL MÍSTNOSTI	PLOCHA m <sup>2</sup>
201	CHODBA	9,85
202	LOŽNICE	13,87
203	POKOJ	13,87
204	POKOJ	11,68
205	ŠATNA	5,43
206	KOUPELNA/WC	8,41



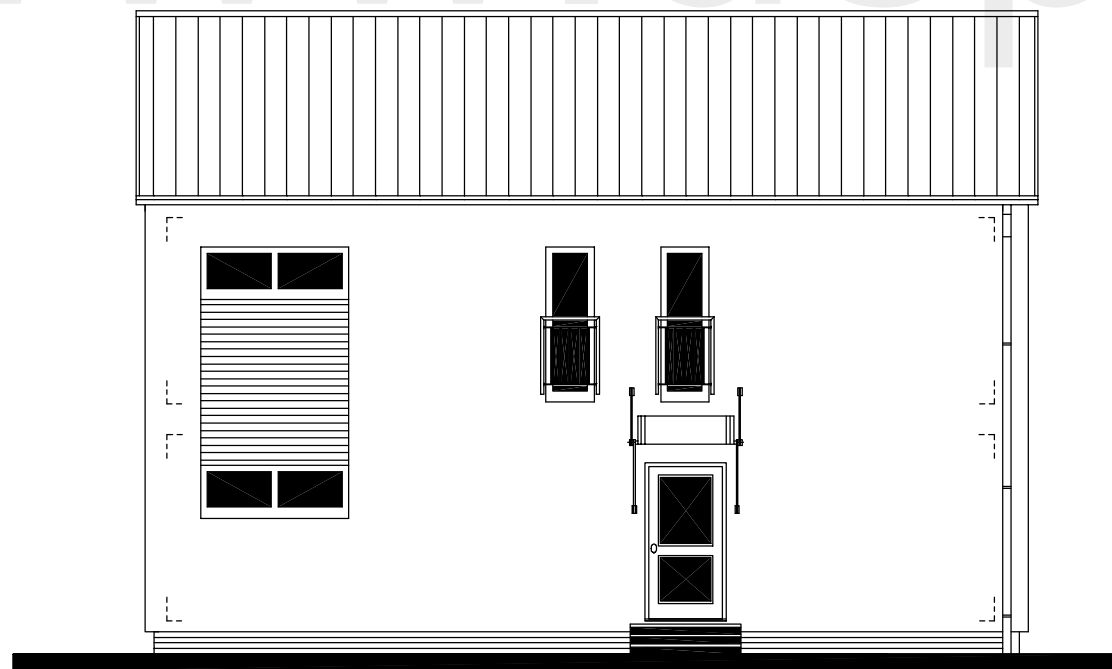
#### POZNÁMKA:

- ZAŘIZOVACÍ PŘEDMĚTY A KONSTRUKCE ZAKRESLENÉ ČÁRKOVANĚ NEJSOU SOUČÁSTÍ DODÁVKY RD.
- TECHNICKÉ ZMĚNY JSOU VYHRÁZENY.

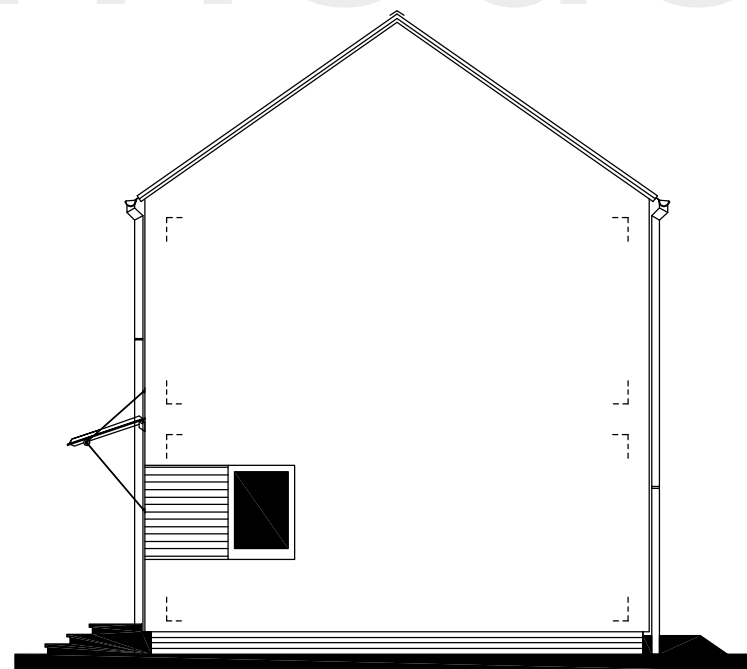
S.O.  
SCHODY 76 (KUBIS)  
MODEL 13

Autorizovaný inženýr	Ing. Zdeněk Chromý Ing. David Ondra	Zpracovatel <b>RO RŮMAŘOV</b>
Vypracoval	Ing. David Ondra	Projekt
Investor-staveniště	III	Datum: DDD Číslo HS: HHH

POHLED VSTUPNÍ



POHLED BOČNÍ (PRAVÝ)



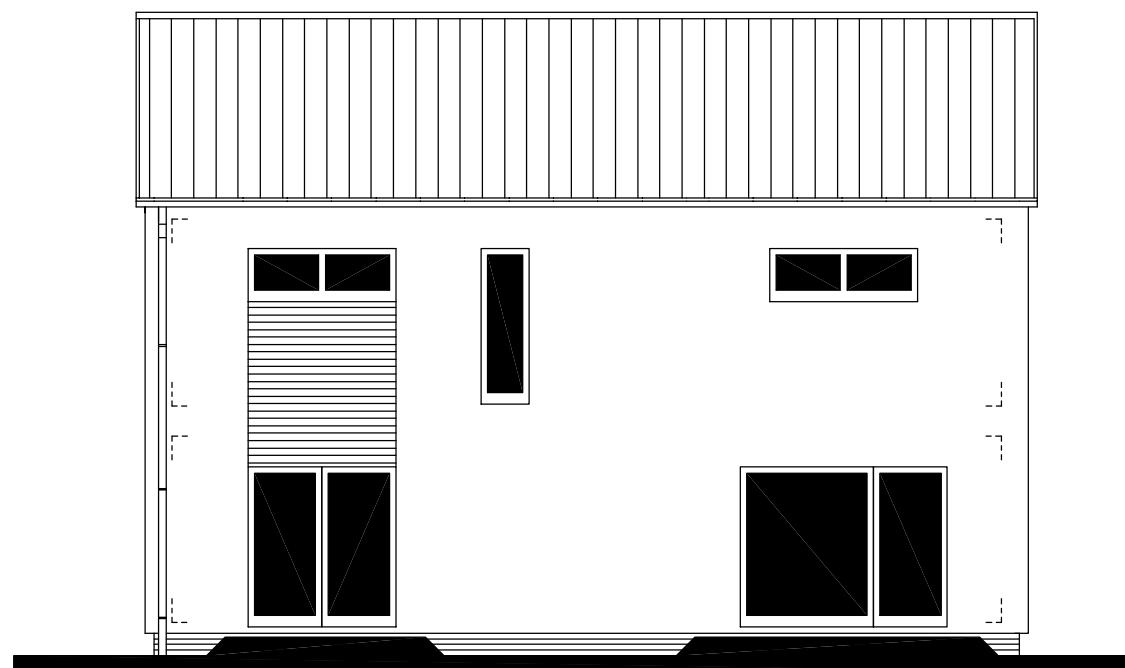
RODINNÝ DOMEK

**MODUS 811**

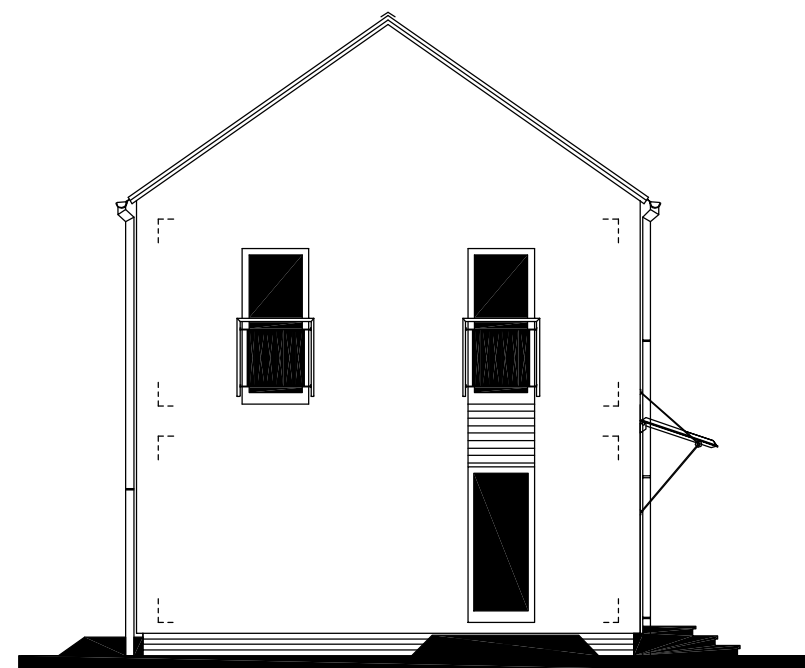
(RD BEZ PODSKLEPENÍ)

M 1:100


POHLED ZAHRADNÍ



POHLED BOČNÍ (LEVÝ)



MODEL 13

Autorizovaný inženýr	Ing. Zdeněk Chromý Ing. David Ondra	<b>Zpracovatel</b> 
Vypracoval	Ing. David Ondra	Projekt
Investor-staveniště	III	Datum: DDD Číslo HS: HHH