

v.č. : 002

RODINNÝ DOMEK

## LARGO Line 98/25'+GAR.STÁNÍ

(RD BEZ PODSKLEPENÍ)

### PŮDORYS PŘÍZEMÍ

M 1:50  
ECONOMY



#### POZNÁMKA:

1. ZAŘÍZOVACÍ PŘEDMĚTY A KONSTRUKCE ZAKRESLENÉ ČÁRKOVANĚ NEJSOU SOUČÁSTÍ DODÁVKY RD.
2. TECHNICKÉ ZMĚNY JSOU VYHRAZENY.

#### LEGENDA MÍSTNOSTÍ :

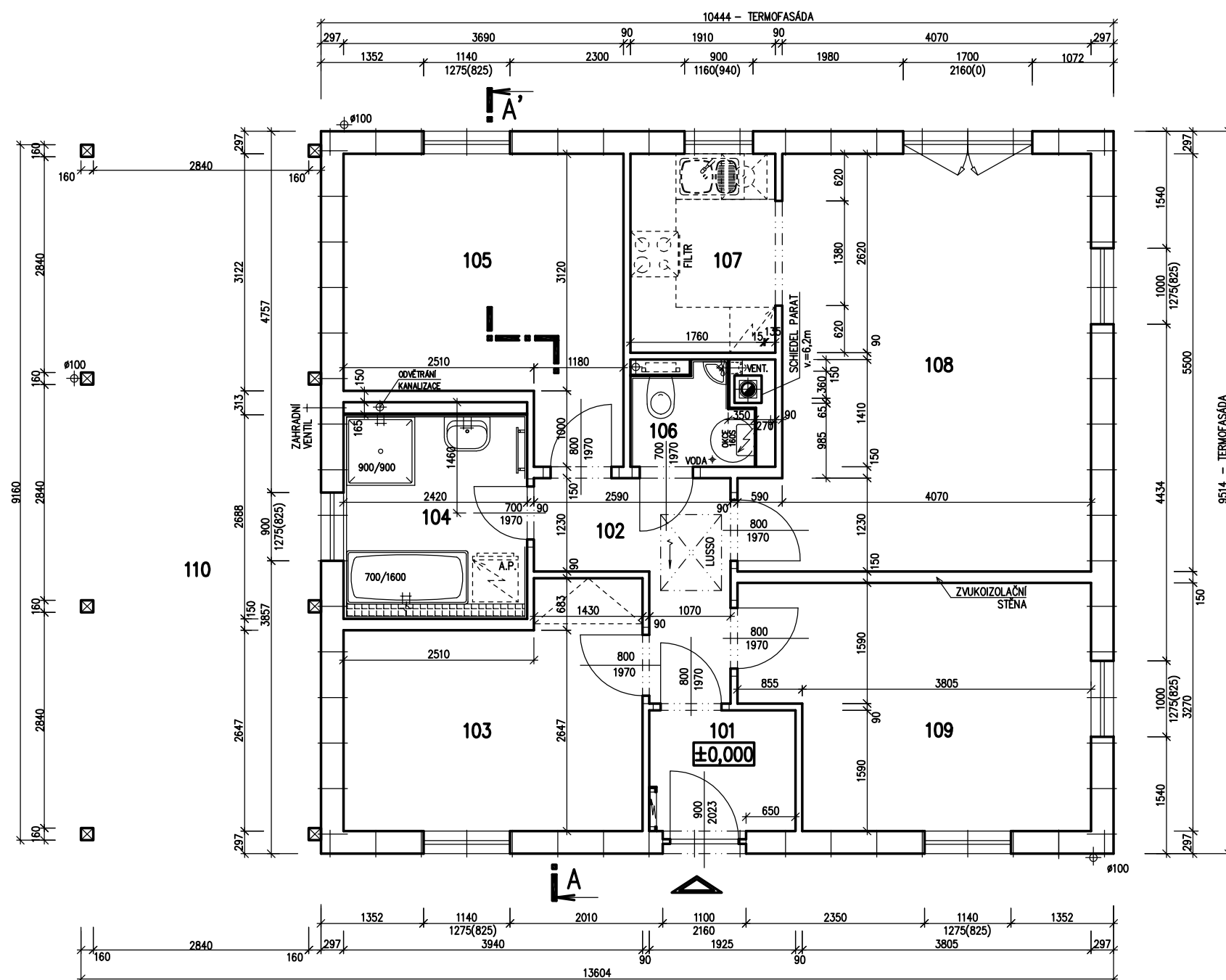
ČÍSLO	ÚČEL MÍSTNOSTI	PLOCHA m <sup>2</sup>
101	ZÁDVEŘÍ	3,01
102	CHODBA	5,05
103	POKOJ	11,41
104	KOUPELNA	6,50
105	LOŽNICE	12,69
106	WC, TECHNICKÁ MÍSTNOST	2,00
107	KUCHYŇ	5,07
108	OBÝVACÍ POKOJ	23,17
109	POKOJ	13,80
110	GARÁŽOVÉ STÁNÍ	28,95

OBYTNÁ PLOCHA : 61,08  
PŘÍSLUŠENSTVÍ : 22,11  
CELKOVÁ PLOCHA (PODLAHOVÁ) : 83,19

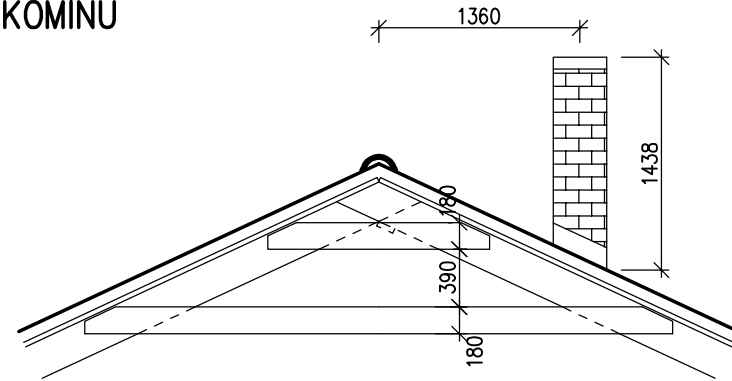
ZASTAVĚNÁ PLOCHA 128,31

MODEL 2012

Zpracoval	PROJEKT
Projekt	
Datum: 13.03.12	
Číslo HS: 36 061	



DETAIL NADSTŘEŠNÍ  
ČÁSTI KOMÍNU



RODINNÝ DOMEK

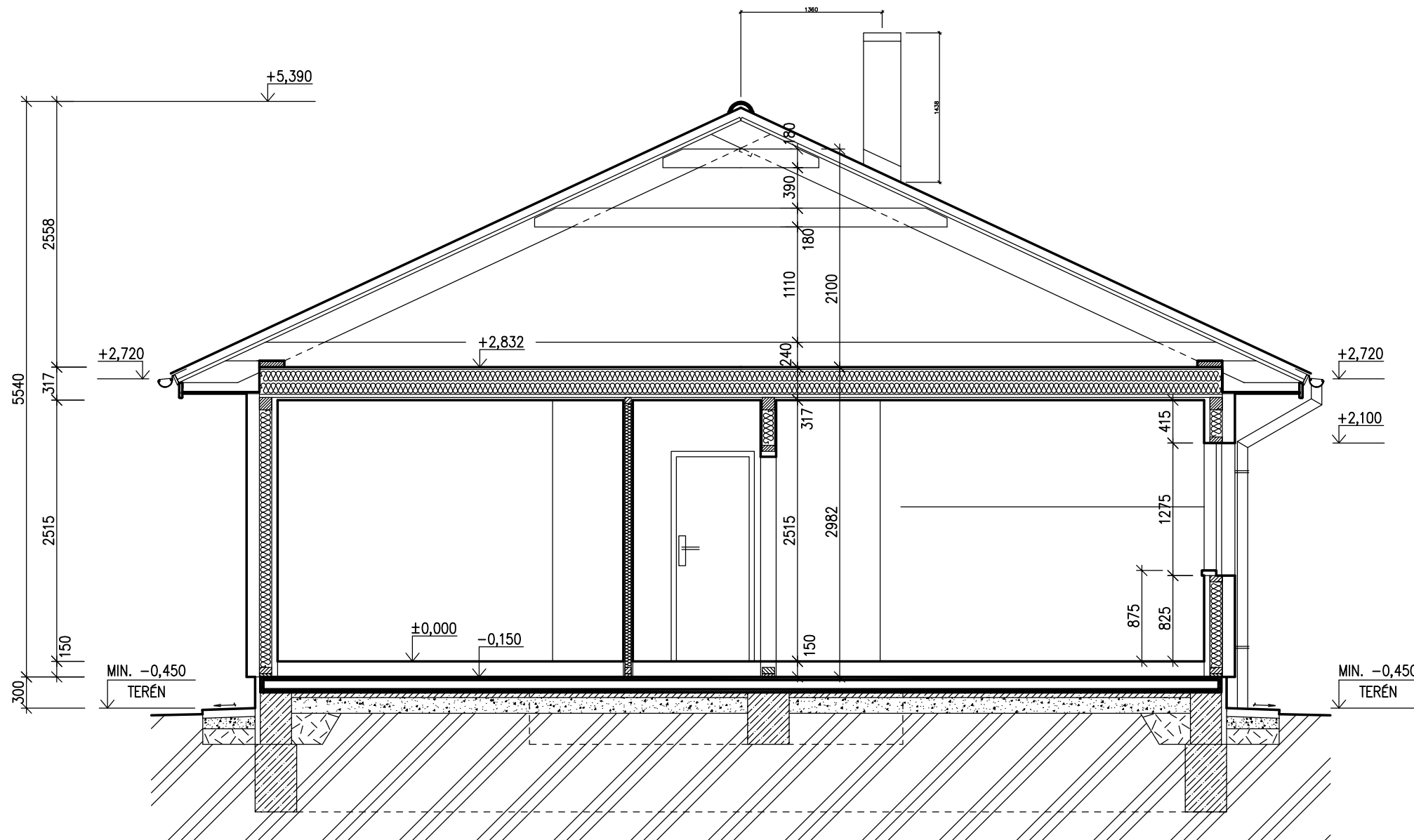
**LARGO Line 98/25'+GAR.STÁNÍ**

(RD BEZ PODSKLEPENÍ)

ŘEZ A-A

M 1:50

ECONOMY




LEGENDA MATERIÁLU

-  ROSTLÝ TERÉN
-  ŠTĚRKOVÝ NÁSYP
-  ZÁSYP
-  ŽELEZOBETON
-  PROSTÝ BETON
-  DŘEVO
-  TEPelná IZOLACE

SPODNÍ STAVBA  
DODÁVKA ODBĚRATELE

MODEL 2012

<b>Zpracovatel</b>	
	
Projekt	
Datum:	13.03.12
Číslo HS:	36 061

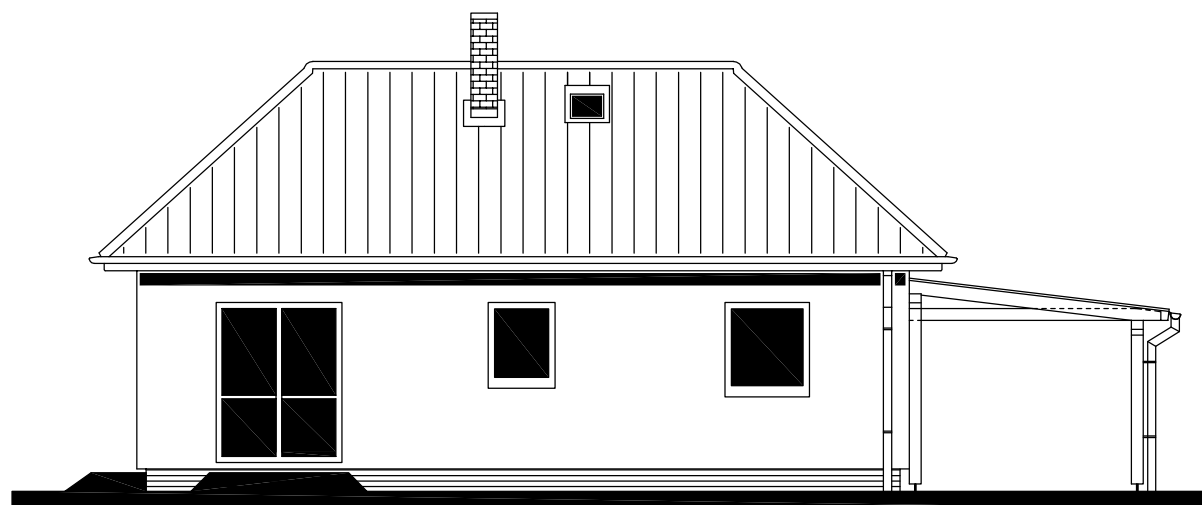
RODINNÝ DOMEK

# LARGO Line 98/25° + GARÁŽOVÉ STÁNÍ

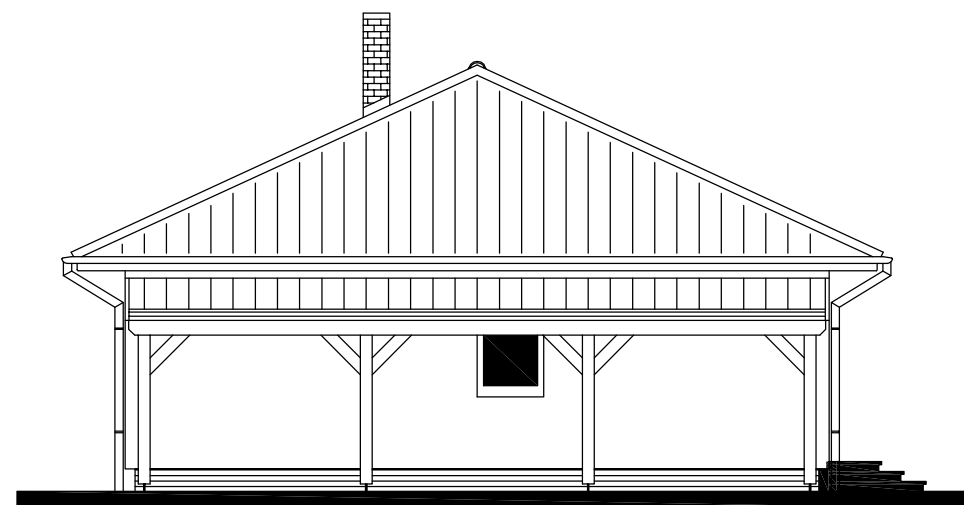
(RD BEZ PODSKLEPENÍ)

POHLEDY M 1:100

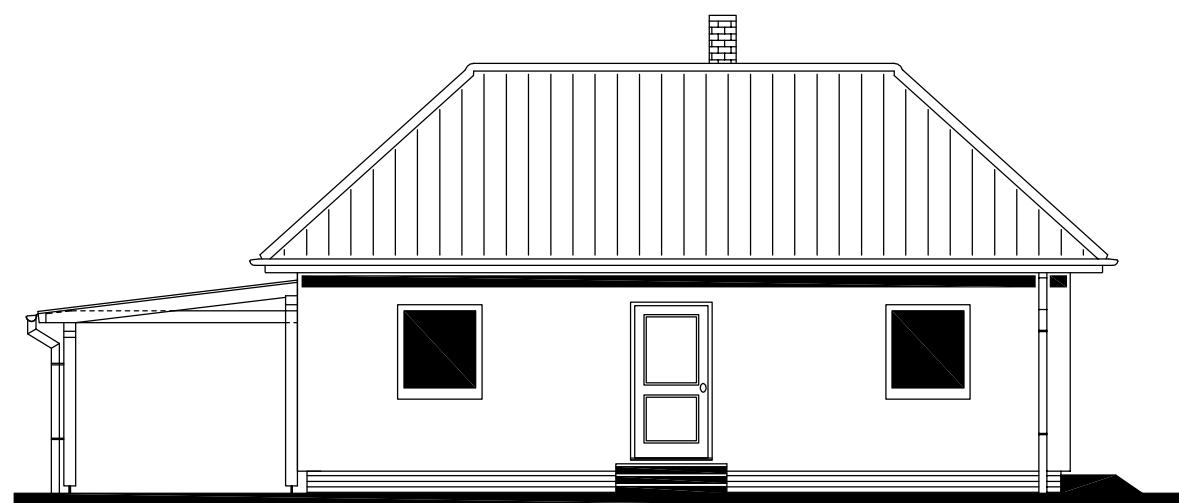
POHLED SEVEROVÝCHODNÍ



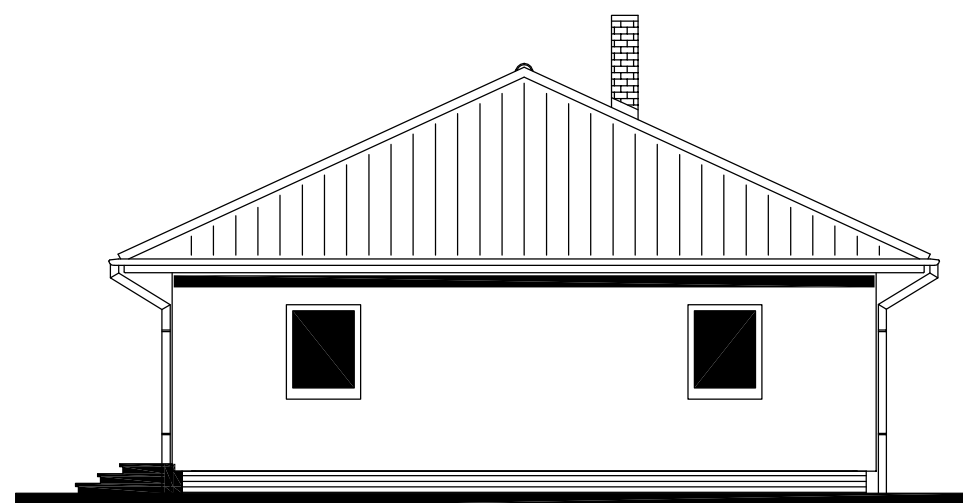
POHLED SEVEROZÁPADNÍ



POHLED JIHOZÁPADNÍ



POHLED JIHOVÝCHODNÍ



v.č. : 011

RODINNÝ DOMEK

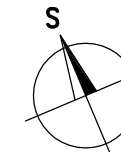
## LARGO Line 98/25'+GAR.STÁNÍ

(RD BEZ PODSKLEPENÍ)

### PŮDORYS ÚLOŽNÉ DESKY

M 1:50

ECONOMY



### POZNÁMKA

OBVODOVÉ ROZMĚRY ÚLOŽNÉ DESKY : +15 mm  
 (BEZ VNĚJŠÍCH ÚPRAV) : - 0 mm  
 PRAVOÚHLOST STAVBY - DÉLKA DIAGONÁLY : +20 mm  
 OSY INSTALAČNÍCH PROSTUPŮ : ±15 mm  
 VODOROVNOST ÚL. DESKY - MAX. VÝŠKOVÝ ROZDÍL : 15 mm  
 - MAX. VÝŠKOVÝ ROZDÍL :  
 NA DÉLCE 2,0 m : 8 mm

ŘEZ A-A' + DETAILY PROVEDENÍ ÚLOŽNÉ DESKY - VIZ VÝKRESY Č. 011a, 012a, 013a.

Z - ZEMNĚNÍ-POZINK. PÁS TL. MIN. 3mm, DL. 1,0m, MIN. 100mm<sup>2</sup> SMYČKA 25m (DLE ČSN 33 2000-5-54)

HŘEBÍKY OSADÍ PRACOVNÍK RD PŘI PŘEJÍMCE ÚLOŽNÉ DESKY

K1 - K5 - KANALIZACE DN 100

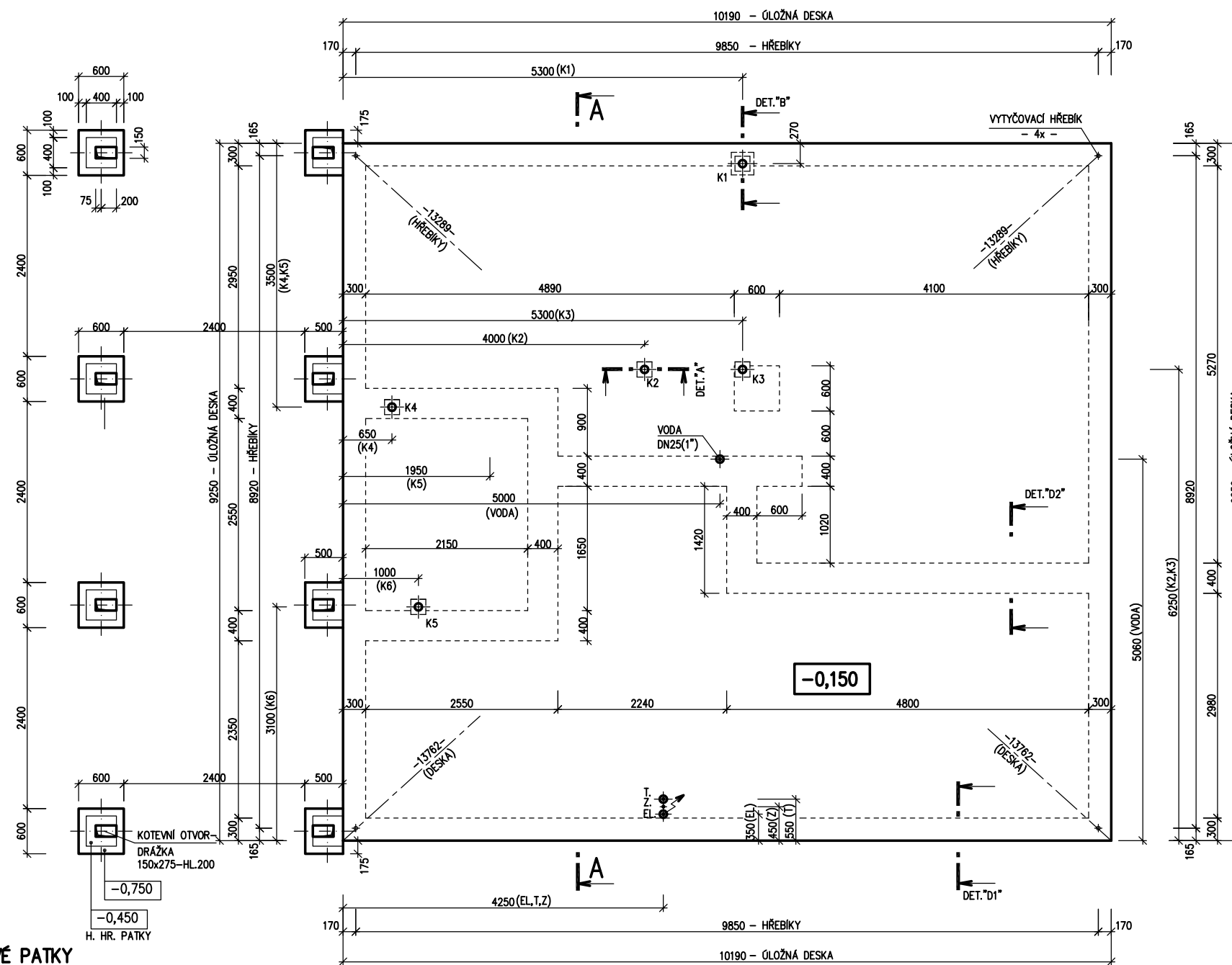
### PŘÍPOJKY ZTI, ELEKTRO :

PŘÍPOJKA VODY - DN 32 (5/4") - CHRÁNIČKA DN 100

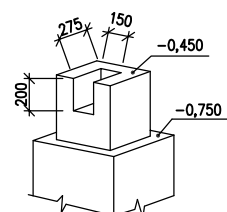
PŘÍPOJKA ELEKTRO - 230/400V, 50HZ, VÝVOD 2,0m NAD DESKU, CHRÁNIČKA DN 100

PŘÍPOJKA TELEFONU - CHRÁNIČKA DN 100

PŘESNÉ TRASY LEŽATÝCH ROZVODŮ TĚCHTO SÍTÍ JSOU ŘEŠENY VE VÝKRESE ZÁKLADŮ, KTERÝ VYPRACOVÁVÁ PROJEKTANT SPODNÍ STAVBY.



### DETAIL ZÁKLADOVÉ PATKY



MODEL 2012

Zpracoval	PROJEKT
Projekt	
Datum: 13.03.12	
Číslo HS: 36 061	