



RODINNÝ DOMEK

KUBIS Line 88/15⁺+8M + GARŽ ATYP

(RD BEZ PODSKLEPENÍ)

PŮDORYS PŘÍZEMÍ

M 1:50

TMF 100 MM

POZNÁMKA:

1. OBKLAD STĚN A PŘÍČEK SÁDRÓKARTONEM TL.12,5 mm
JE PRO POTŘEBU KÓTOVÁNÍ ZAKROUHLĚN NA 12 mm.
3. TECHNICKÉ ZMĚNY JSOU VYHRAZENY

LEGENDA MÍSTNOSTÍ :

ČÍSLO	ÚČEL MÍSTNOSTI	PLOCHA m ²	
101	ZÁDVEŘÍ	4,24	4,24
102	SPÍŽ	1,98	1,98
103	CHODBA	4,52	4,52
104	TECH. MÍSTNOST	6,05	6,05
105	KUCHYŇ	12,86	12,86
106	HALA, JÍDELNA	16,39	14,86
107	OBYVACÍ POKOJ	17,49	17,49
108	WC	1,40	1,40
111	CHODBA	3,57	3,57
112	KOUPELNA	4,28	4,28
113	PRACOVNA	8,16	8,16
114	POKOJ + KUCH. KOUT	24,37	24,37
121	GARŽ	(28,90)	

OBYTNÁ PLOCHA : 78,11
 PRÍSLUŠENSTVÍ : 25,34
 UŽITKOVÁ PLOCHA : 103,45
 CELKOVÁ PLOCHA (PODLAHOVÁ) : 104,98

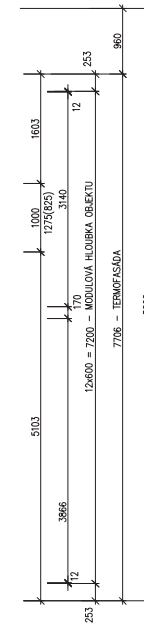
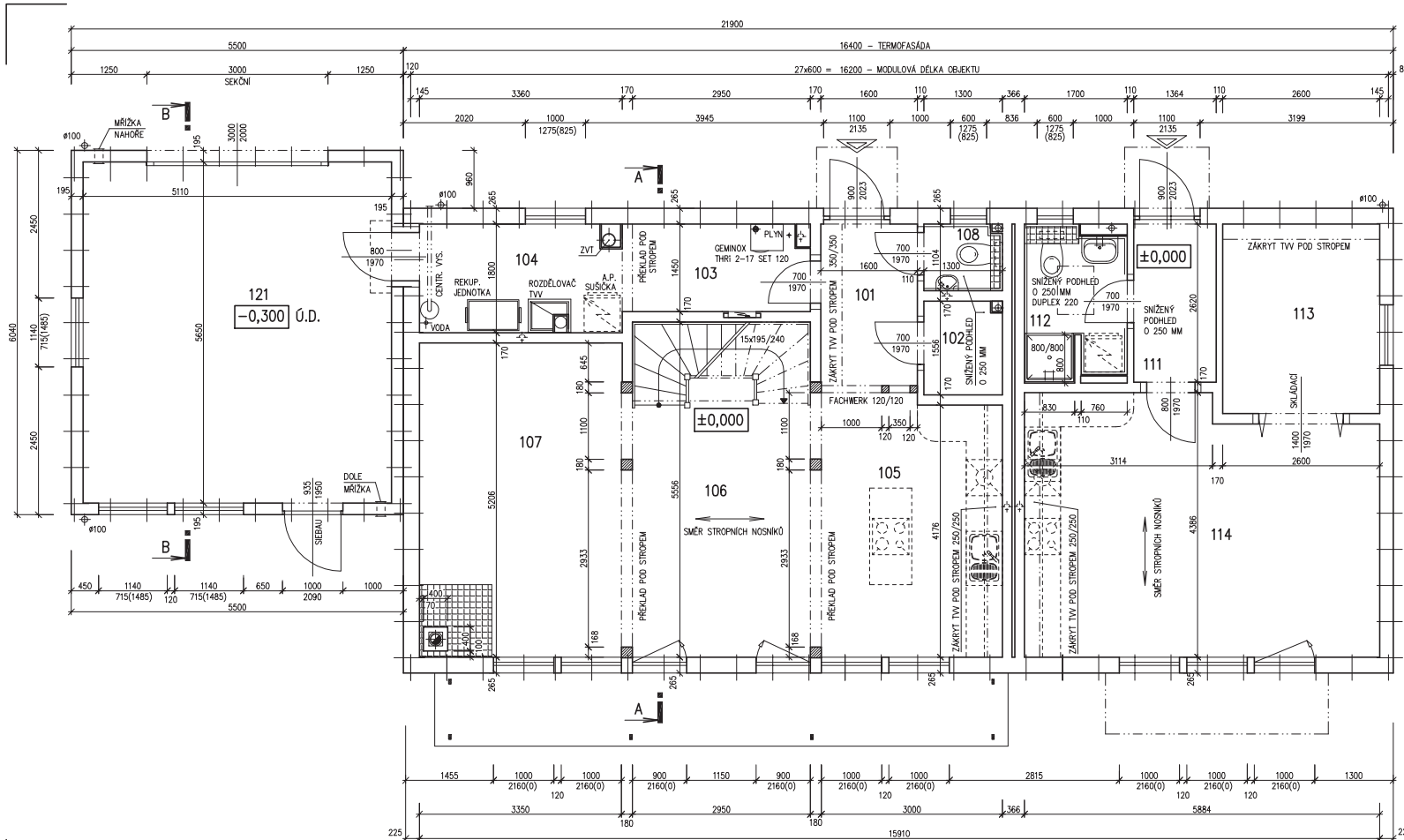
MODEL 06

Zpracovatel

Projekt

Datum: 07/2006

Číslo HS: 32 807





RODINNÝ DOMEK

KUBIS Line 88/15⁺ + 8M
+ GARŽĚ ATYP

(RD BEZ PODSKLEPENÍ)

PŮDORYS PODKROVÍ

M 1:50

TMF 100 MM

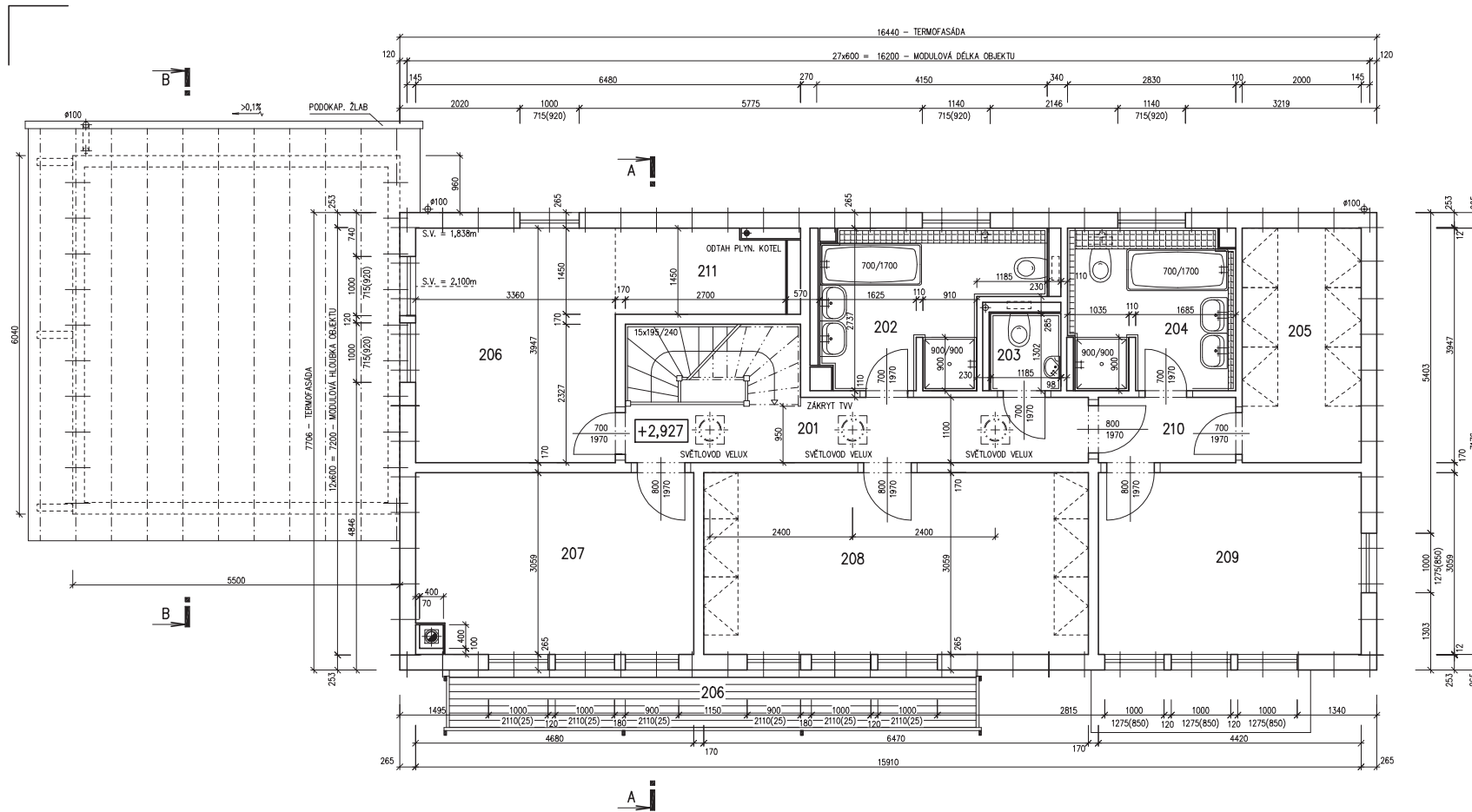
POZNÁMKA:

1. OBKLAD STĚN A PŘÍČEK SÁDROKARTONEM TL.12,5 mm
JE PRO POTŘEBU KÓTOVÁNÍ ZAOKROUHLĚN NA 12 mm.
3. TECHNICKÉ ZMĚNY JSOU VYHAZENY

LEGENDA MÍSTNOSTÍ :

ČÍSLO	ÚČEL MÍSTNOSTI	PLOCHA m ²
201	CHODBA 1	8,11 8,11
202	KOUPELNA 1	7,44 7,44
203	WC	1,42 1,42
204	KOUPELNA 2	7,50 7,50
205	ŠATNA	7,89 7,89
206	POKOJ	13,26 13,26
207	LOŽNICE	14,01 14,01
208	LOŽNICE	19,79 19,79
209	LOŽNICE	13,52 13,52
210	CHODBA 2	2,54 2,54
211	ŠATNA	4,35 4,35

OBYTNÁ PLOCHA : 60,58
 PŘÍSLUŠENSTVÍ : 39,25
 UŽITKOVÁ PLOCHA : 99,83
 CELKOVÁ PLOCHA (PODLAHOVÁ) : 99,83



MODEL 06

Zpracovatel



Projekt

Datum: 07/2006

Číslo HS: 32 807



RODINNÝ DOMEK

KUBIS Line 88/15°

(RD BEZ PODSKLEPENÍ)

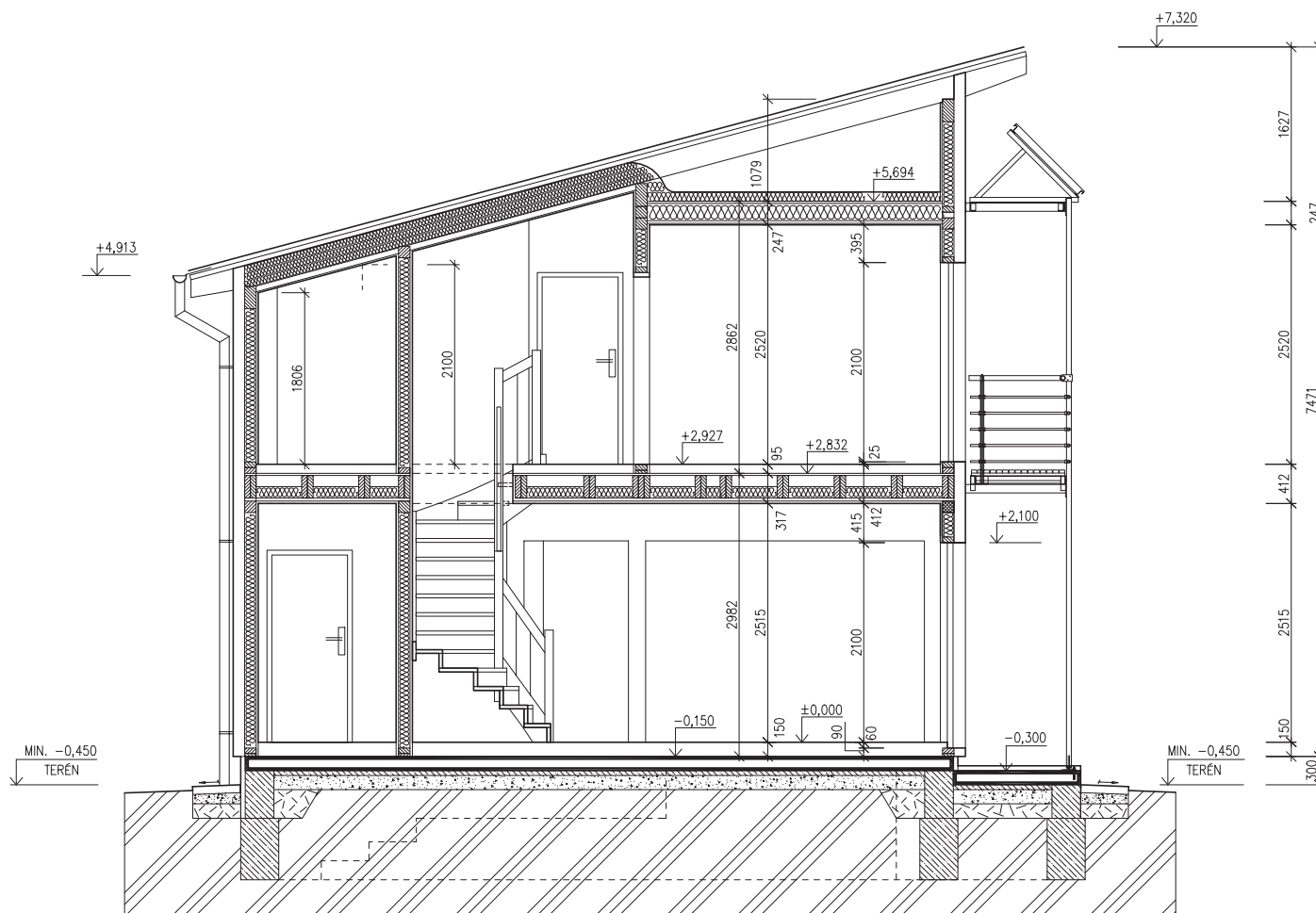
ŘEZ A-A

M 1:50

TMF 100 MM

LEGENDA MATERIÁLU

-  ROSTLÝ TERÉN
-  ŠTĚRKOVÝ NÁSYP
-  ZÁSYP
-  ŽELEZOBETON
-  PROSTÝ BETON
-  DŘEVO
-  TEPELNÁ IZOLACE



SPODNÍ STAVBA
DODÁVKA ODBĚRATELE

www.usporedomy.cz

MODEL 06

Zpracovatel

Projekt

Datum: 07/2006

Číslo HS: 32 807

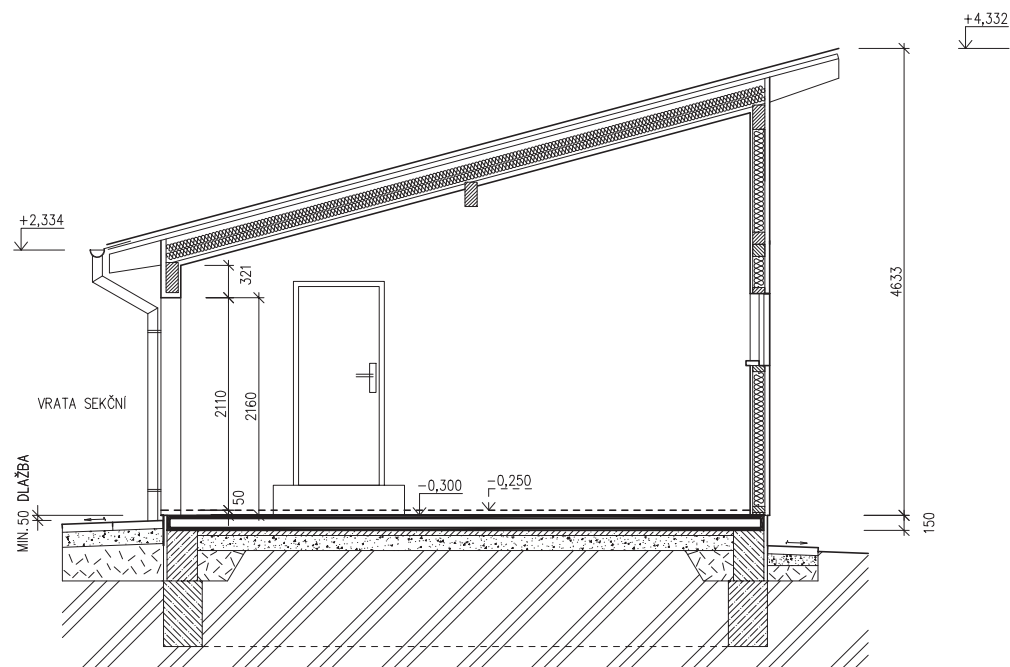


GARÁŽ

(S PULTOVOU STŘECHOU)

ŘEZ A-A

M 1:50



SPODNÍ STAVBA
DODÁVKA ODBĚRATELE

LEGENDA MATERIÁLU

-  ROSTLÝ TERÉN
-  ŠTĚRKOVÝ NÁSYP
-  ZÁSYP
-  ŽELEZOBETON
-  PROSTÝ BETÓN
-  DŘEVO
-  TEPELNÁ IZOLACE

www.usporedomy.cz

MODEL 06

Zpracovatel

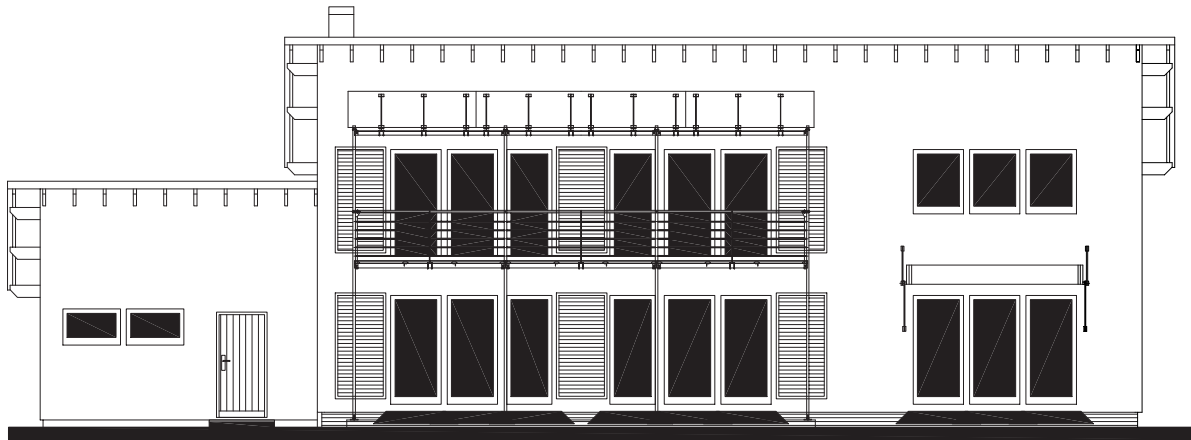
 RE RŮMAŘEV

Projekt

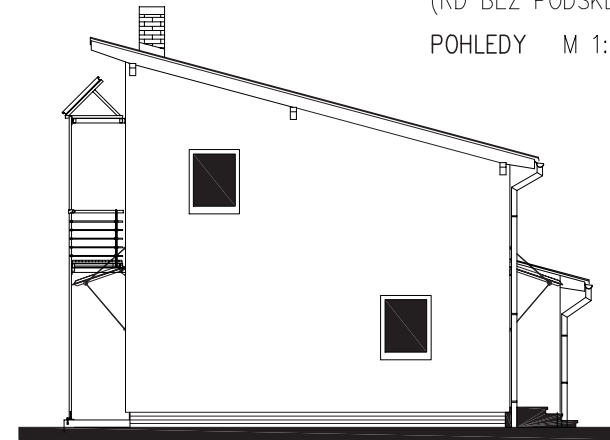
Datum: 07/2006

Číslo HS: 32 807

POHLED ČELNÍ



POHLED BOČNÍ /PRAVÝ/



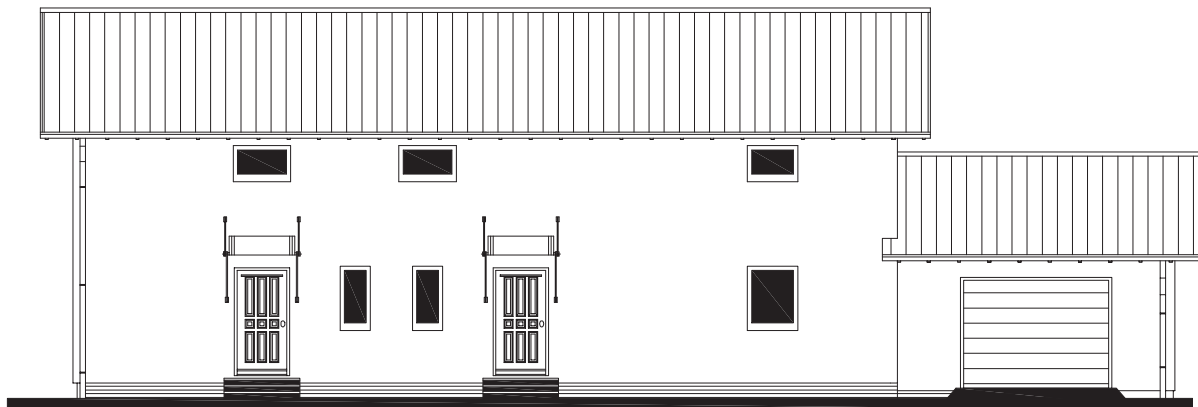
RODINNÝ DOMEK

KUBIS Line 88/15° +8M
+ GARÁŽ ATYP

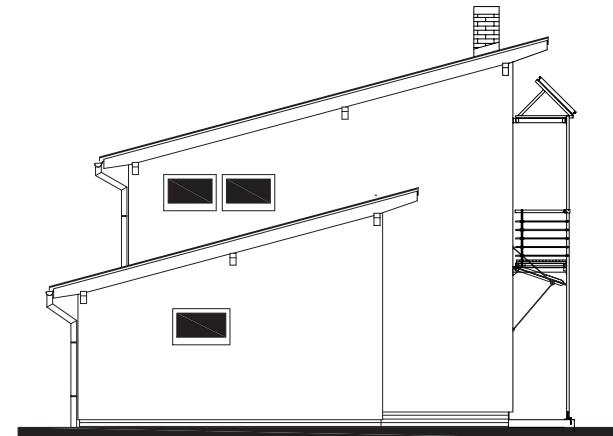
(RD BEZ PODSKLEPENÍ)

POHLEDY M 1:100

POHLED VSTUPNÍ



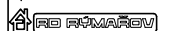
POHLED BOČNÍ /LEVÝ/



www.usporedomy.cz

MODEL 06

Zpracovatel



Projekt

Datum: 07/2006

Číslo HS: 32 807



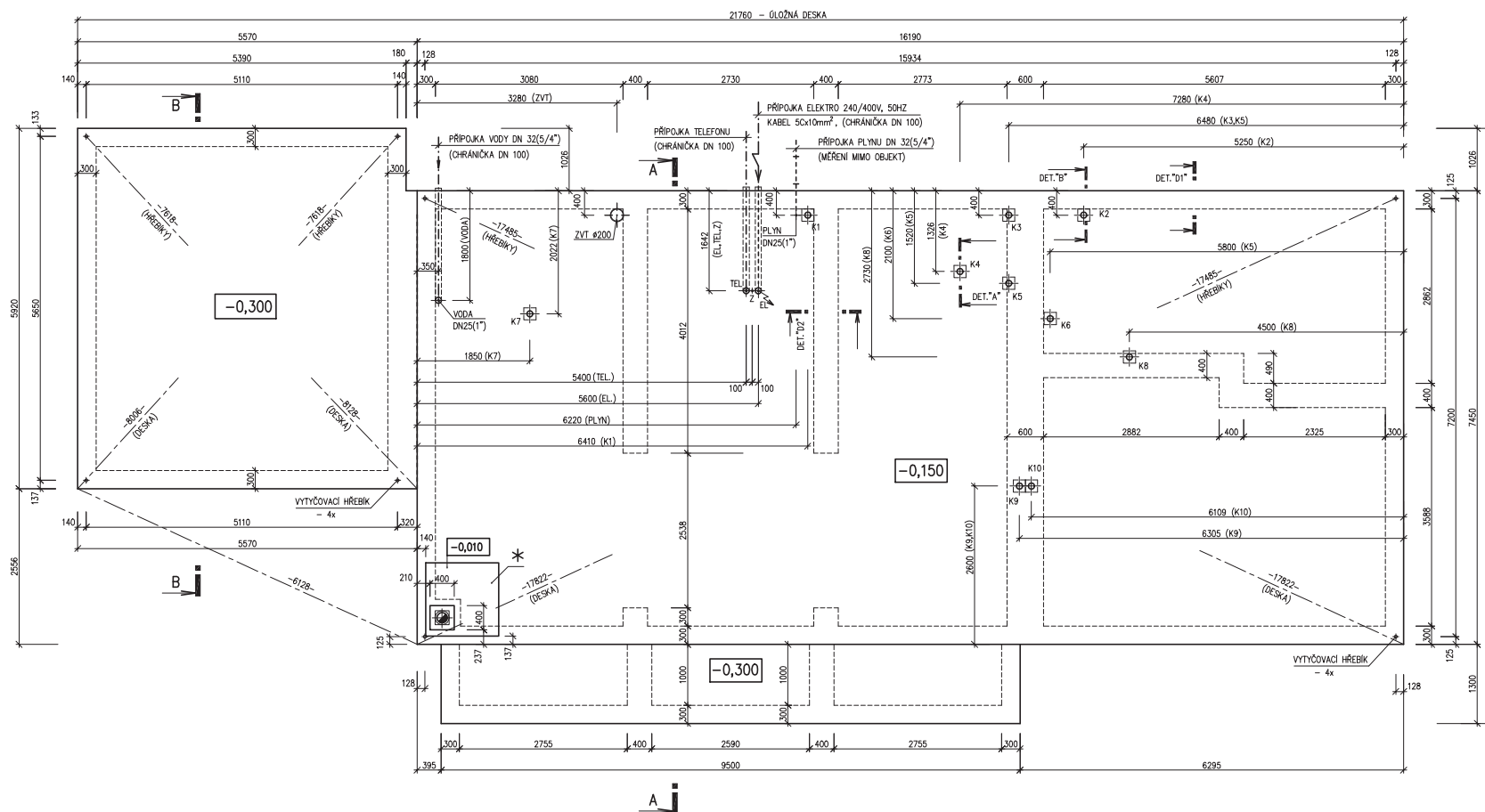
RODINNÝ DOMEK

KUBIS Line 88/15*+8M**+ GARŽ ATYP**

(RD BEZ PODSKLEPENÍ)

PŮDORYS ŮLOŽNÉ DESKY

M 1:50

**POZNÁMKA :**

OBVODOVÉ ROZMĚRY ŮLOŽNÉ DESKY : +15 mm
 (BEZ VNĚŠÍCH ÚPRAV) : - 0 mm
 PRAVOUHLOST STAVBY - DÉLKA DIAGONÁLY : +20 mm
 OSY INSTALAČNÍCH PROSTUPŮ : ±15 mm
 VODOROVNOST ŮL. DESKY - MAX. VÝŠKOVÝ ROZDÍL : 15 mm
 - MAX. VÝŠKOVÝ ROZDÍL NA DÉLCE 2,0 m : 8 mm

ŘEZ A-A' + DETAILY PROVEDENÍ ŮLOŽNÉ DESKY - VIZ VÝKRESY Č. 011a, 012a, 013a.

Z - ZEMNĚNÍ
 POZNÍK. PÁS TL. MIN. 3mm, MIN. 100mm²,
 SMÝČKA 25m,
 (DLE ČSN 33 2000-5-54)

VÝVOD PLYNU JE INFORMATIVNÍ - JEHO PROVEDENÍ ŘEŠÍ DLE MÍSTNÍCH PODMÍNEK PROJEKTANT ODBĚRATELE

KANALIZACE K1 - K11 (DN 100)

* BETONOVÝ SOKL PRO KRB O VĚTŠÍ HMOTNOSTI NEŽ 200 KG

MODEL 06

Zpracovatel

Projekt

Datum: 07/2006

Číslo HS: 32 807