



v.č. : 002

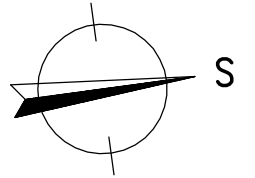
RODINNÝ DOMEK

**LARGO ATYP 33'**

(RD BEZ PODSKLEPENÍ)

**PŮDORYS PŘÍZEMÍ**

M 1:50

**POZNÁMKA:**

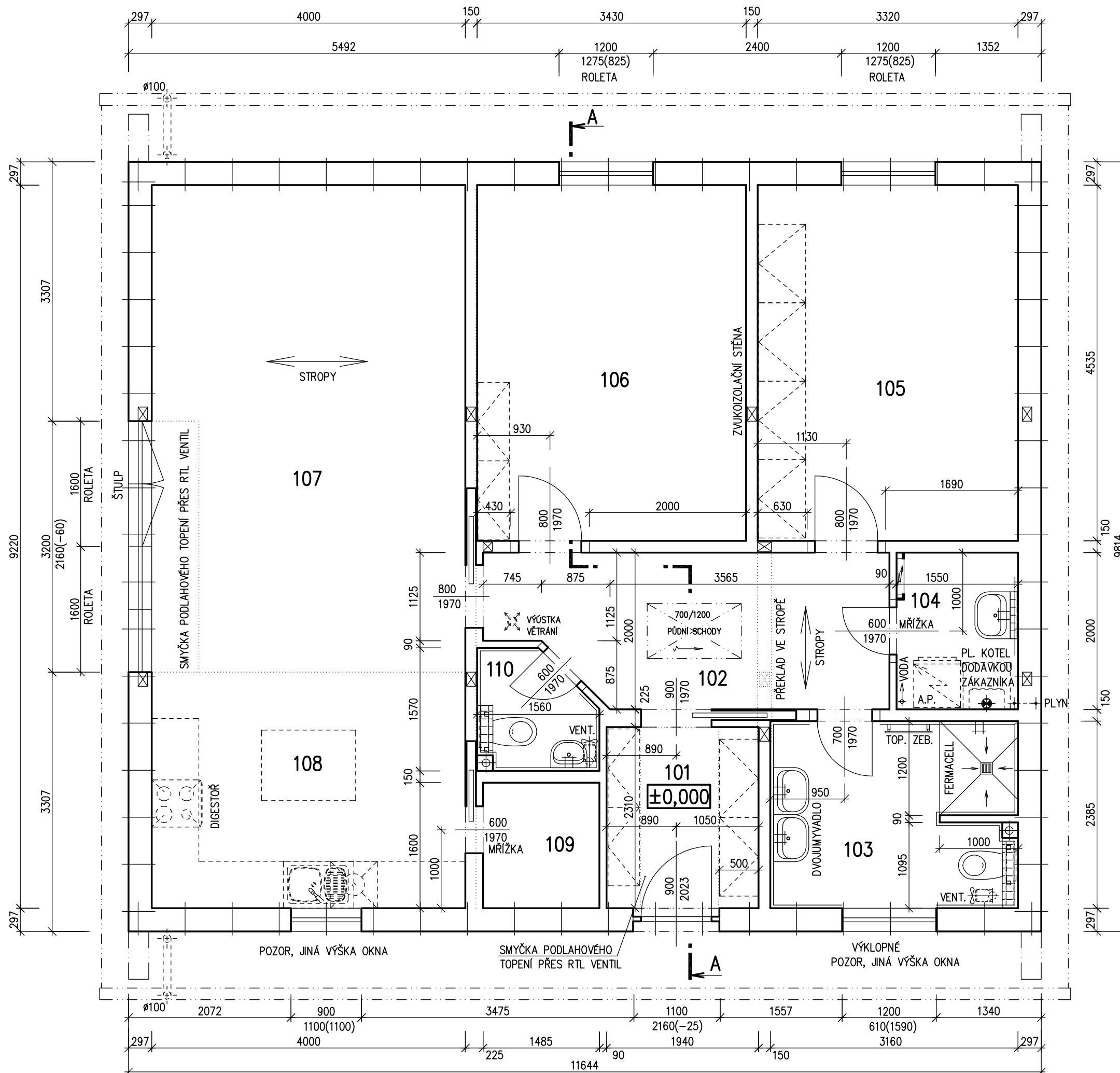
1. ZAŘÍZOVACÍ PŘEDMĚTY A KONSTRUKCE ZAKRESLENÉ ČÁRKOVANĚ NEJSOU SOUČÁSTÍ DODÁVKY RD.
2. TECHNICKÉ ZMĚNY JSOU VYHRAZENY.
3. VNITŘNÍ DVEŘE JSOU KÓTOVÁNY S PŘESNOSTÍ  $\pm 30$  mm

ŘEŠENÍ WC 110 (DVEŘE 600 MM, UMÍSTĚNÍ WC)  
NA VÝSLOVNÉ PŘÁNÍ INVESTORA

**LEGENDA MÍSTNOSTÍ :**

ČÍSLO	ÚČEL MÍSTNOSTI	PLOCHA m <sup>2</sup>
101	ZÁDVEŘÍ	4,48
102	CHODBA	9,34
103	KOUPELNA	7,54
104	TECH. MÍSTNOST	3,10
105	LOŽNICE	15,06
106	POKOJ	15,56
107	OBÝVACÍ POKOJ	24,84
108	KUCHYNĚ	12,04
109	SPIŽ	2,38
110	WC	2,15

OBYTNÁ PLOCHA :	67,50
PŘÍSLUŠENSTVÍ :	28,99
UŽITKOVÁ PLOCHA :	96,49
CELKOVÁ PLOCHA (PODLAHOVÁ) :	96,49
ZASTAVĚNÁ PLOCHA	114,27



S.O. II.

MODEL 2014

Zpracovatel  
**RD ROMAŘOV**

Projekt  
Datum: 13.5.2014  
Číslo HS: 37 878



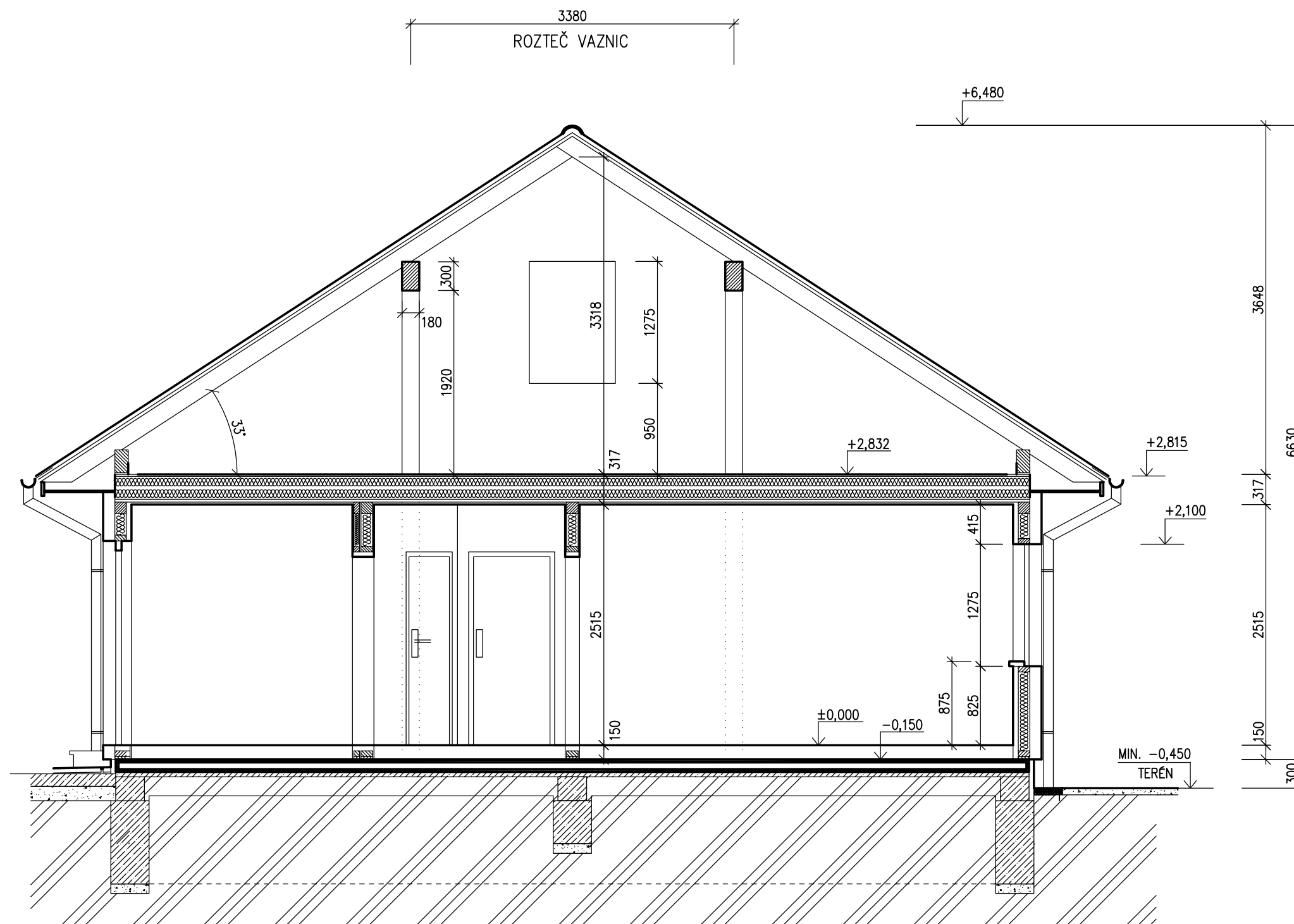
RODINNÝ DOMEK

**LARGO ATYP 33°**

(RD BEZ PODSKLEPENÍ)

M 1:50


TMF 100mm



SPODNÍ STAVBA  
DODÁVKA ODBĚRATELE

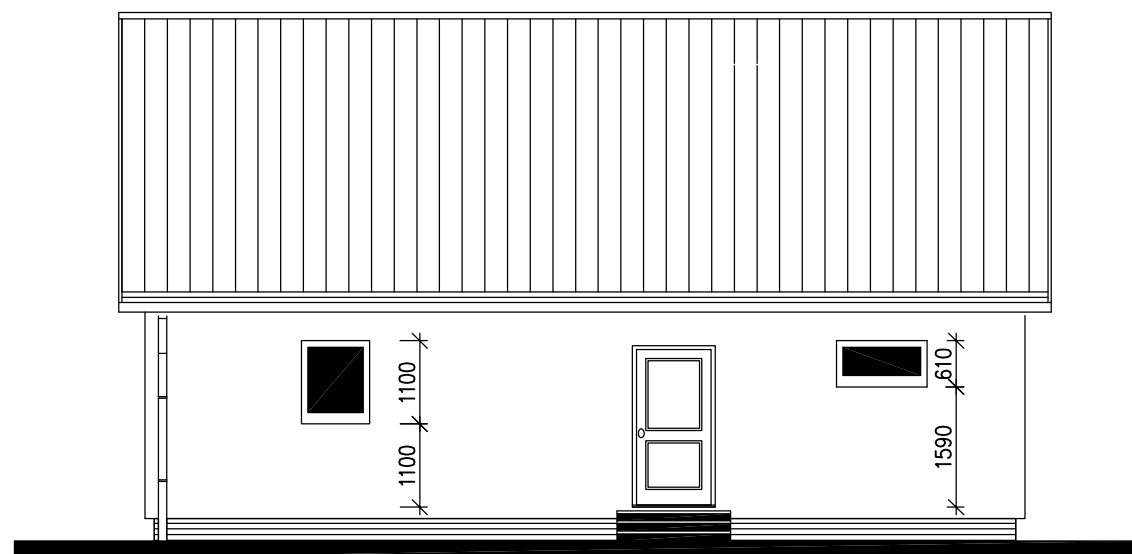
	ROSTLÝ TERÉN
	ŠTĚRKOVÝ NÁSYP
	ZÁSYP
	ŽELEZOBETON
	PROSTÝ BETON
	DŘEVO
	TEPELNÁ IZOLACE

MODEL 2014

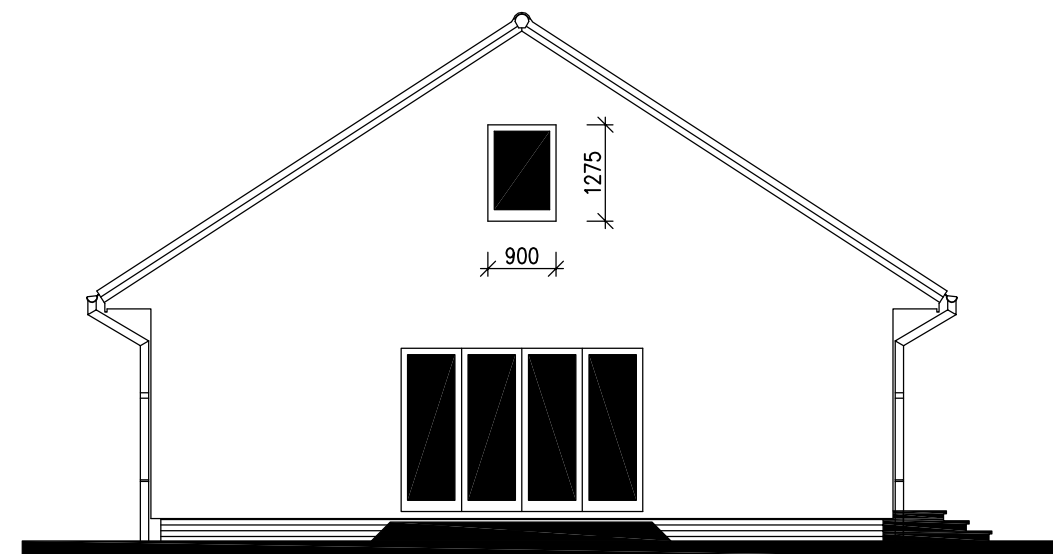
Zpracovatel  
  
 Projekt  
 Datum: 13.5.2014  
 Číslo HS: 37 878



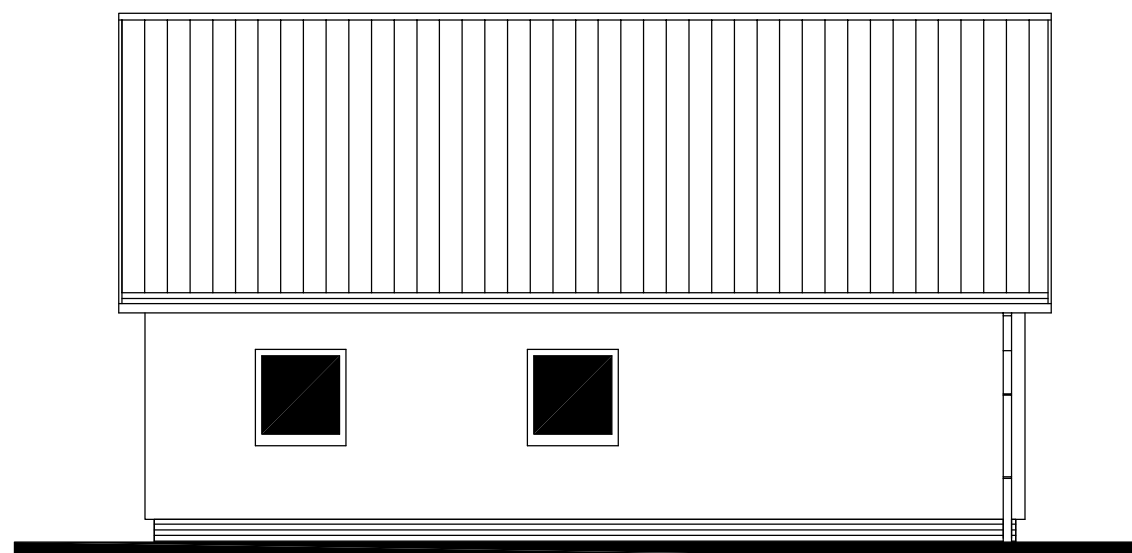
POHLED VÝCHODNÍ (VSTUPNÍ)



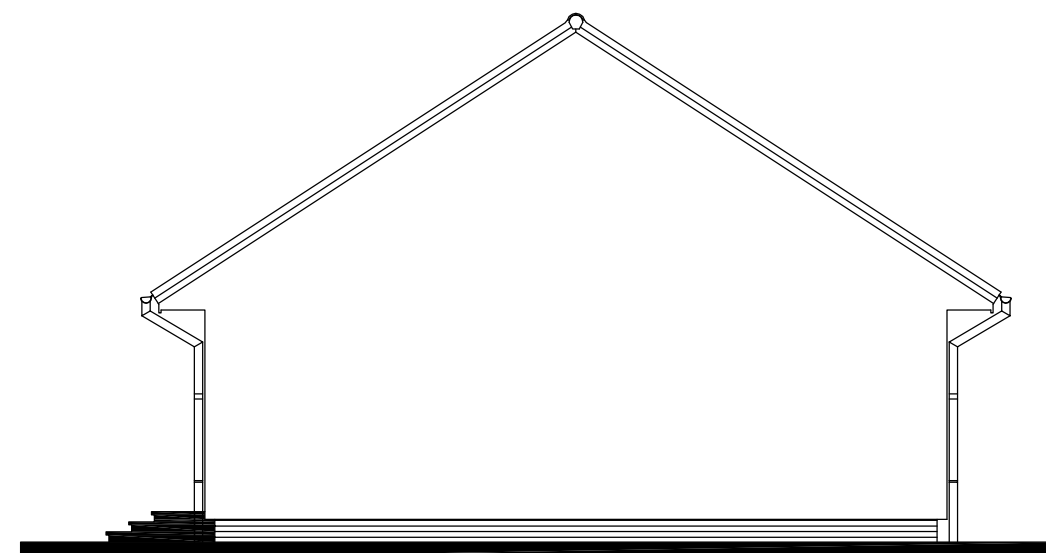
POHLED JIŽNÍ (BOČNÍ LEVÝ)

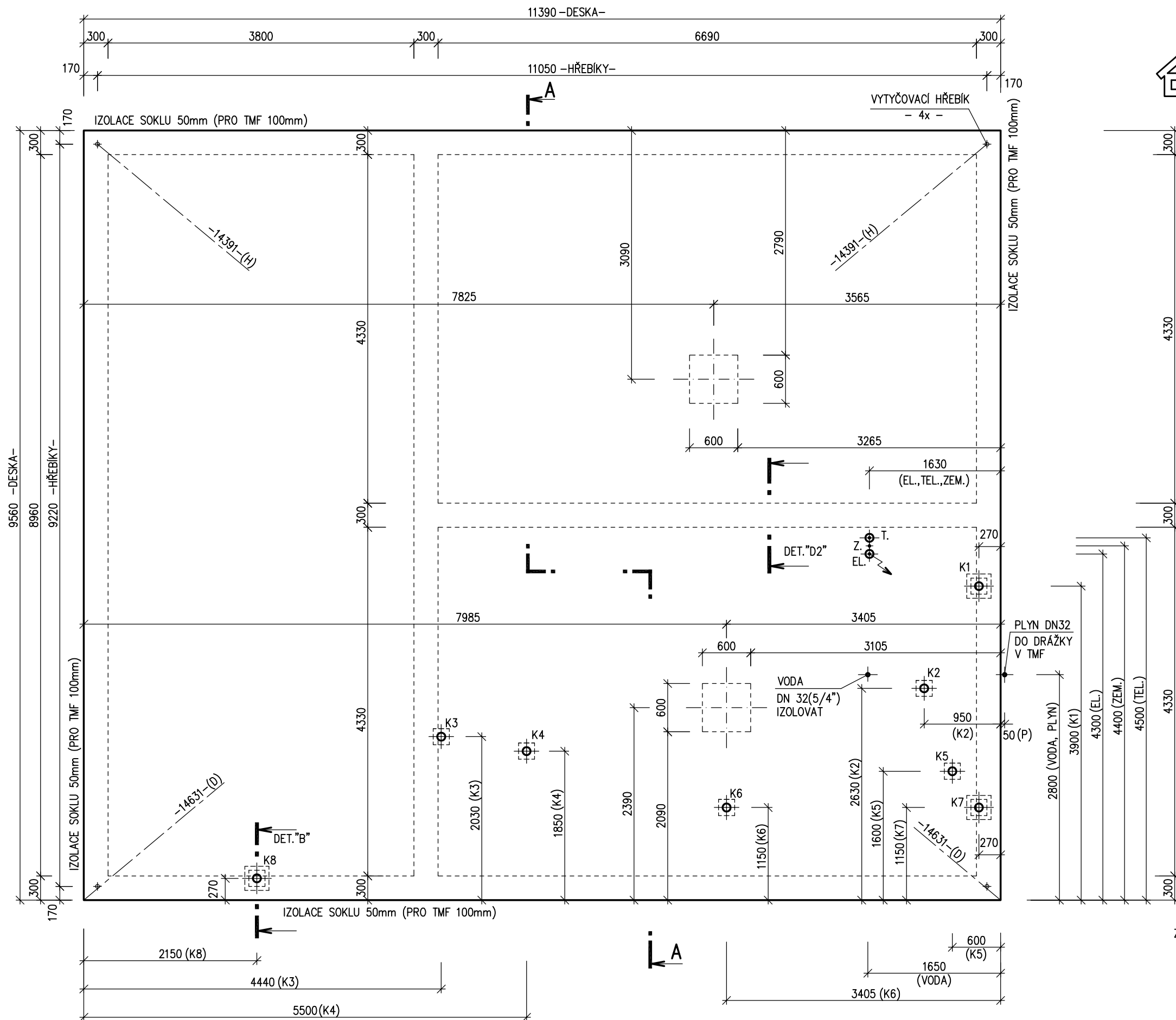


POHLED ZÁPADNÍ (ZADNÍ)



POHLED SEVERNÍ (BOČNÍ PRAVÝ)





RODINNÝ DOMEK

**LARGO ATYP 33'**

(RD BEZ PODSKLEPENÍ)

**PŮDORYS ZÁKLADOVÉ DESKY**

M 1:50

**POZNÁMKA**

OBVODOVÉ ROZMĚRY ÚLOŽNÉ DESKY	+15 mm
(BEZ VNĚJŠÍCH ÚPRAV)	: - 0 mm
PRAVOÚHLOST STAVBY – DÉLKA DIAGONÁLY	: +20 mm
OSY INSTALAČNÍCH PROSTUPŮ	: ±15 mm
VODOROVNOST ÚL. DESKY – MAX. VÝŠKOVÝ ROZDÍL	: 15 mm
– MAX. VÝŠKOVÝ ROZDÍL	
NA DÉLCE 2,0 m	: 8 mm

ŘEZ A-A' + DETAILS PROVEDENÍ ÚLOŽNÉ DESKY – VIZ VÝKRESY Č. 011a, 012a, 013a.

Z – ZEMNĚNÍ-POZINK. PÁS TL. MIN. 3mm, DL. 1,0m, MIN. 100mm<sup>2</sup> SMYČKA 25m (DLE ČSN 33 2000-5-54)

HŘEBÍKY (-H-) OSADÍ PRACOVNÍK RD PŘI PŘEJÍMCE ÚLOŽNÉ DESKY

**PŘÍPOJKY ZTI, ELEKTRO, PLYN :**

K1 – K8 – KANALIZACE DN 100

PŘÍPOJKA VODY – DN 32 (5/4") – CHRÁNIČKA DN 100

PŘÍPOJKA ELEKTRO – 230/400V, 50HZ, VÝVOD 2,5m NAD DESKU, CHRÁNIČKA DN 100

PŘÍPOJKA TELEFONU – CHRÁNIČKA DN 100

PŘÍPOJKA PLYNU – DN 32 (5/4") – MĚŘENÍ MIMO OBJEKT

PŘESNÉ TRASY LEŽATÝCH ROZVODŮ TĚCHTO SÍTÍ JSOU ŘEŠENY VE VÝKRESE ZÁKLADŮ, KTERÝ VYPRACOVÁVÁ PROJEKTANT SPODNÍ STAVBY.

z.B. ⊗ VÝVOD ZEMNÍHO PÁSKU HROMOSVODU (v každém rohu objektu) (VÝVODY MUSÍ BÝT OD SEBE VZDÁLENY MAX. 15 m)

MODEL 2014

Zpracovatel

Projekt

Datum: 13.5.2014

Číslo HS: 37 878