



RODINNÝ DOMEK

KUBIS Line 88/15°

(RD PODSKLEPENÝ)

PŮDORYS PŘÍZEMÍ

M 1:50

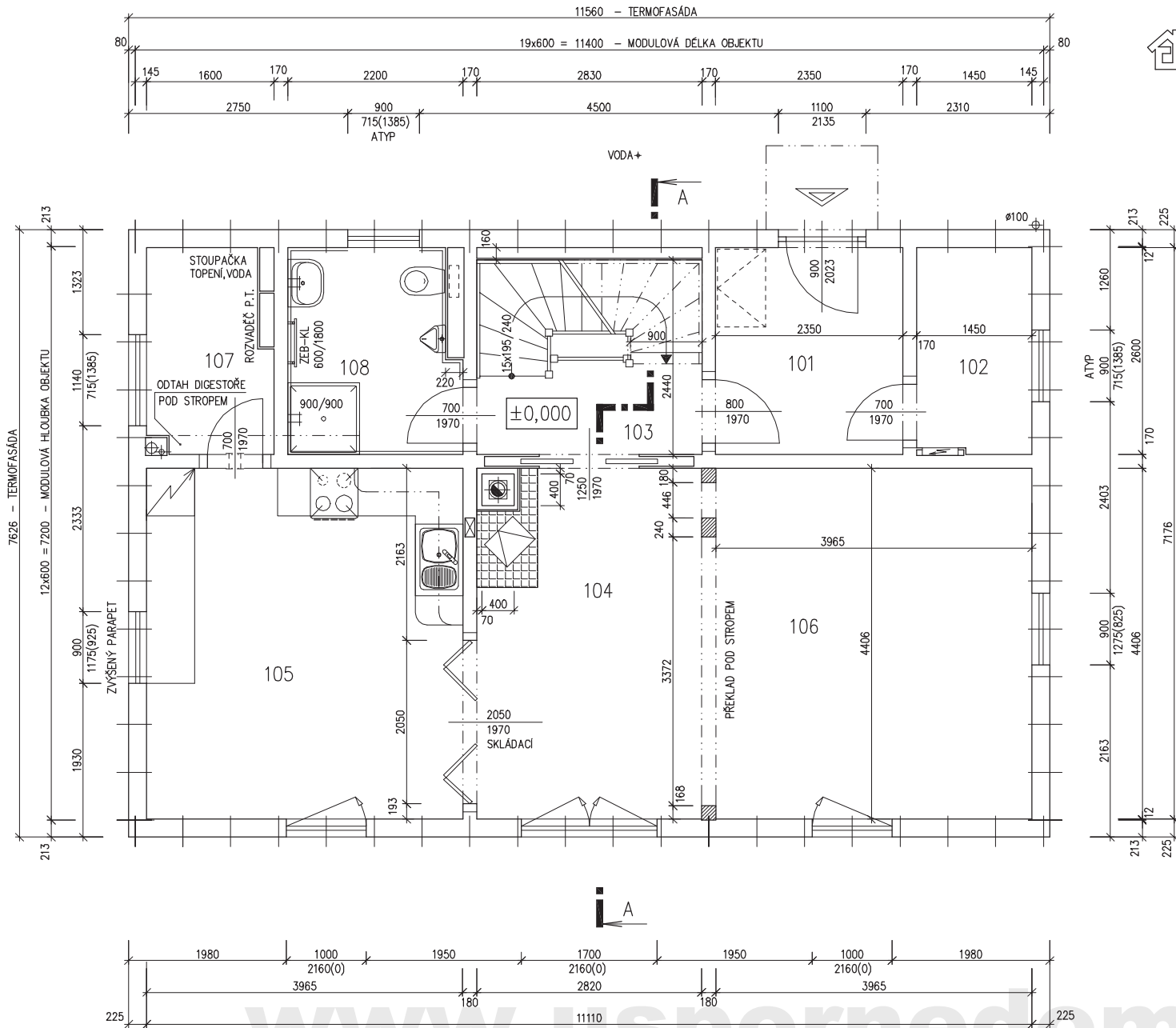
POZNÁMKA:

1. OBKLAD STĚN A PŘÍČEK SÁDKOKARTONEM TL.12,5 mm
JE PRO POTŘEBU KÓTOVÁNÍ ZAOKROUHLN NA 12 mm.
2. TECHNICKÉ ZMĚNY JSOU VYHAZENY

LEGENDA MÍSTNOSTÍ :

ČÍSLO	ÚČEL MÍSTNOSTI	PLOCHA m ²	
101	ZÁDVEŘÍ	6,11	6,11
102	ŠATNA	3,78	3,78
103	CHODBA	3,25	3,25
104	HALA	12,13	12,13
105	KUCHYŇ	17,49	17,49
106	OBÝVACÍ POKOJ	17,47	17,47
107	KOMORA	3,83	3,83
108	KOUPELNA	5,41	5,41

OBÝTNÁ PLOCHA :	47,09
PŘÍSLUŠENSTVÍ :	22,38
UŽITKOVÁ PLOCHA :	69,47
CELKOVÁ PLOCHA (PODLAHOVÁ) :	69,47



S.O. VI
SCHODY TYPOVÉ KUBIS
MODEL 07

Zpracovatel



Projekt

Datum: 14.6.2007

Číslo HS: 32 847

www.usporedomy.cz



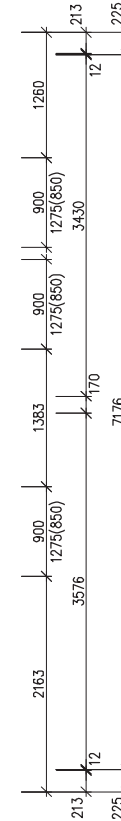
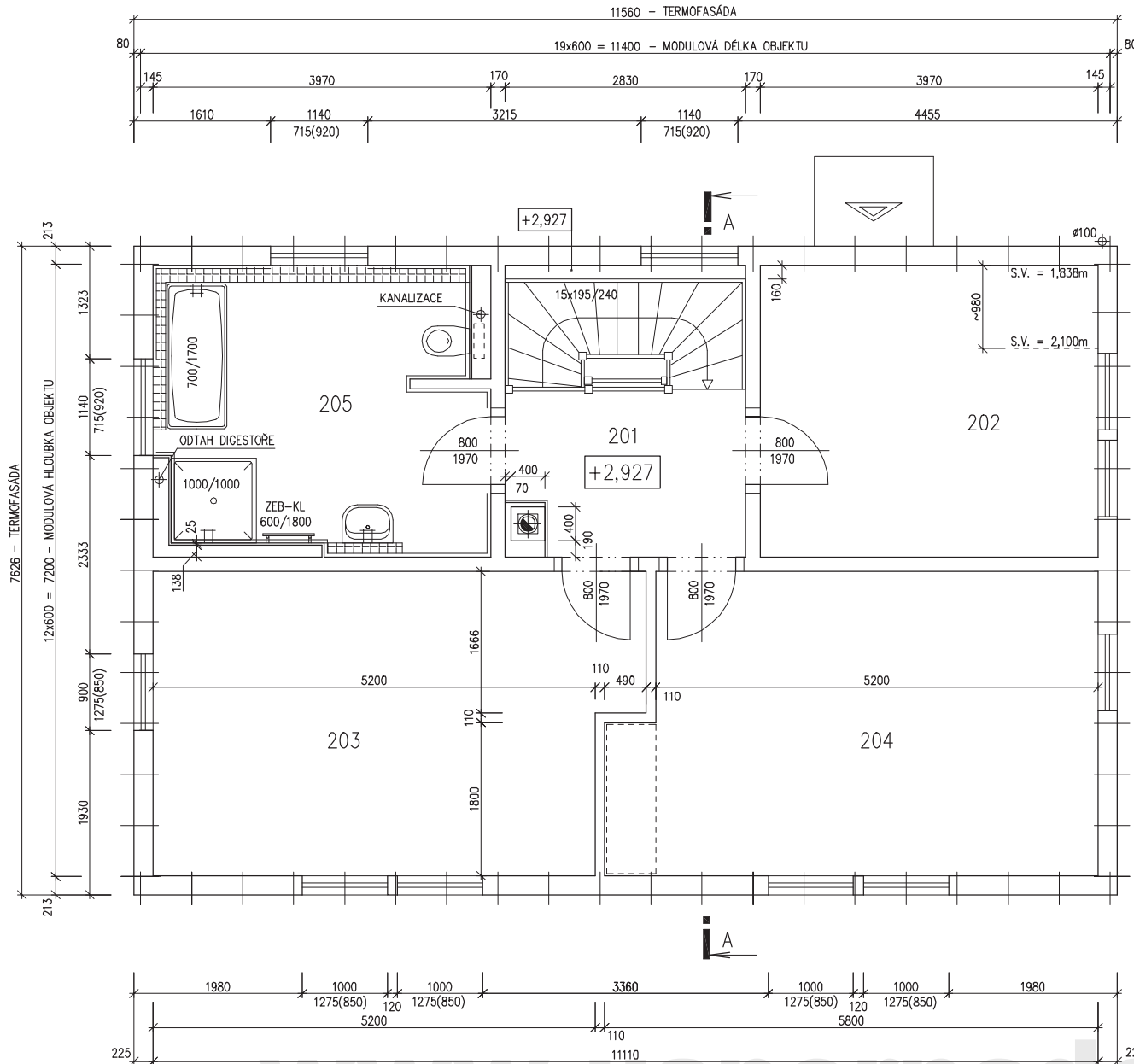
RODINNÝ DOMEK

KUBIS Line 88/15°

(RD PODSKLEPENÝ)

PŮDORYS PODKROVÍ

M 1: 50



POZNÁMKA:

1. OBKLAD STĚN A PŘÍČEK SÁDROKARTONEM TL.12,5 mm
JE PRO POTŘEBU KÓTOVÁNÍ ZAOKROUHLÉN NA 12 mm.
2. TECHNICKÉ ZMĚNY JSOU VYHRAZENY

LEGENDA MÍSTNOSTÍ :

ČÍSLO	ÚČEL MÍSTNOSTI	PLOCHA m ²
201	CHODBA	9,40 9,40
202	POKOJ	13,62 13,62
203	POKOJ	19,59 19,59
204	LOŽNICE	19,68 19,68
205	KOUPELNA, WC	13,16 13,16

OBYTNÁ PLOCHA :	52,89
PŘÍSLUŠENSTVÍ :	22,56
UŽITKOVÁ PLOCHA :	75,45
CELKOVÁ PLOCHA (PODLAHOVÁ) :	75,45

S.O. VI
SCHODY TYPOVÉ KUBIS
MODEL 07

Zpracovatel



Projekt

Datum: 14.6.2007

Číslo HS: 32 847



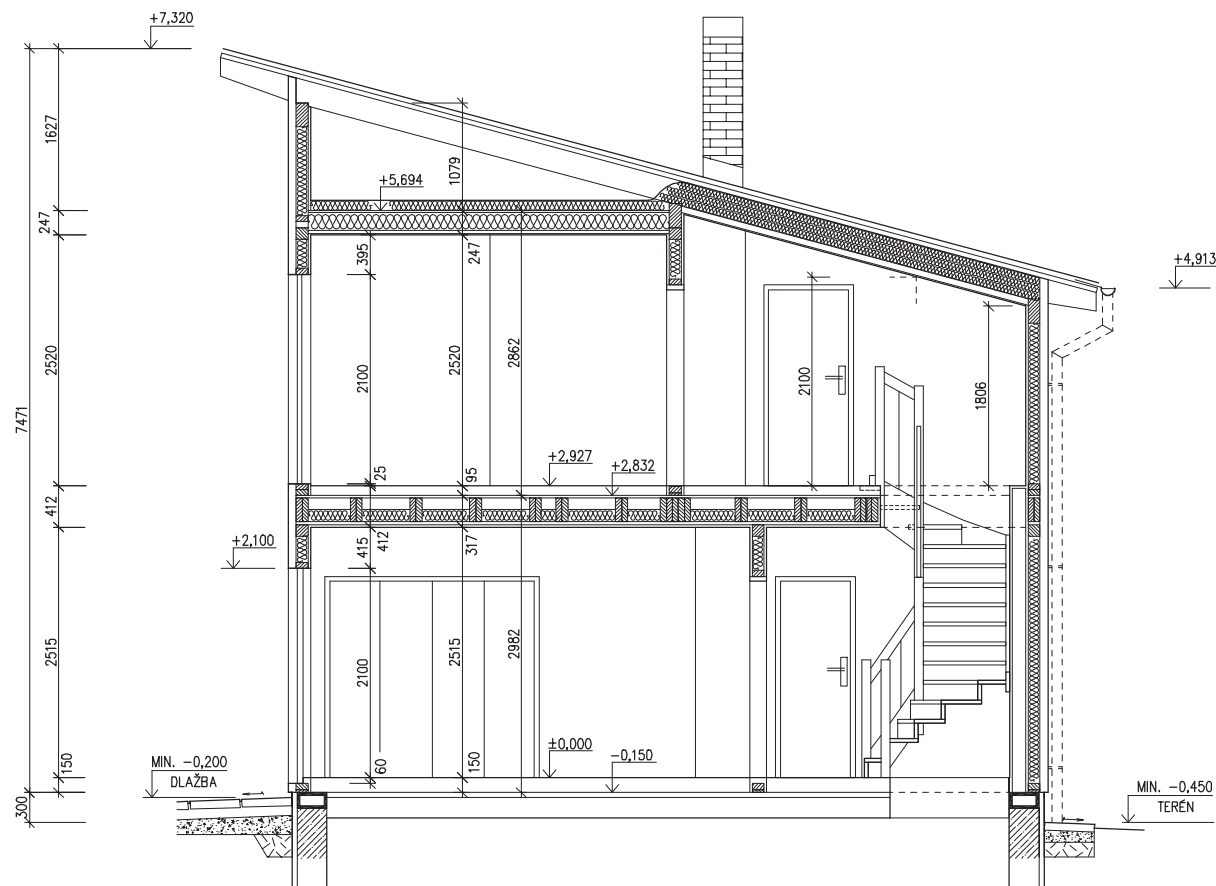
RODINNÝ DOMEK

KUBIS Line 88/15°

(RD PODSKLEPENÝ)

ŘEZ A-A

M 1:50



SPODNÍ STAVBA
DODÁVKA ODBĚRATELE

LEGENDA MATERIÁLU

-  ROSTLÝ TERÉN
-  ŠTĚRKOVÝ NÁSYP
-  ZÁSYP
-  ŽELEZOBETON
-  PROSTÝ BETON
-  DŘEVO
-  TEPELNÁ IZOLACE

www.usporedomy.cz

S.O. VI
SCHODY TYPOVÉ KUBIS
MODEL 07

Zpracovatel



Projekt

Datum: 14.6.2007

Číslo HS: 32 847

v.č. : 008



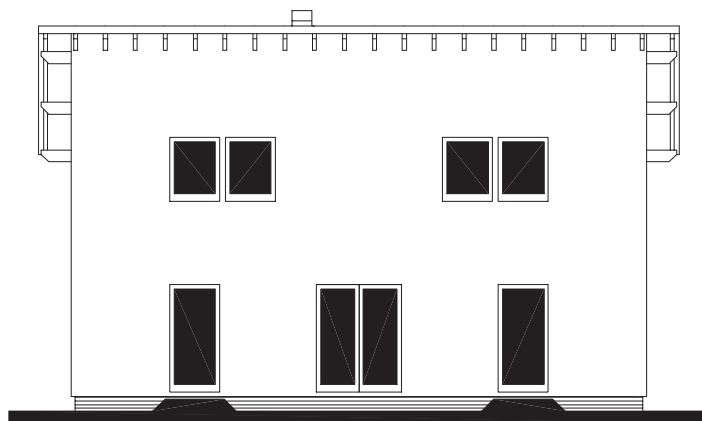
RODINNÝ DOMEK

KUBIS Line 88/15°

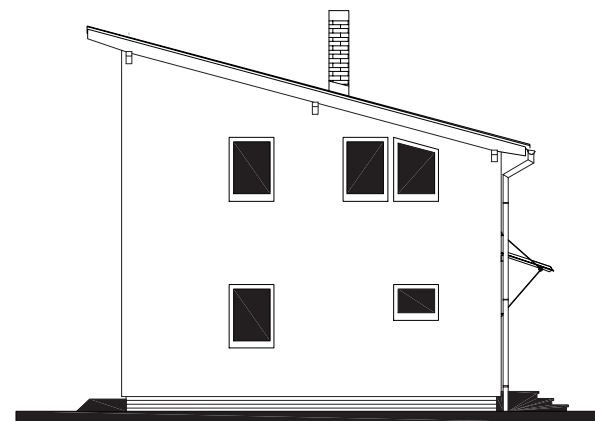
(RD PODSKLEPENÝ)

POHLEDY M 1:100

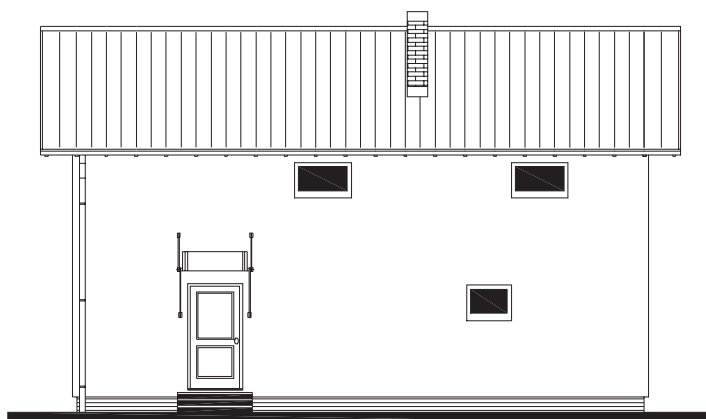
POHLED ČELNÍ



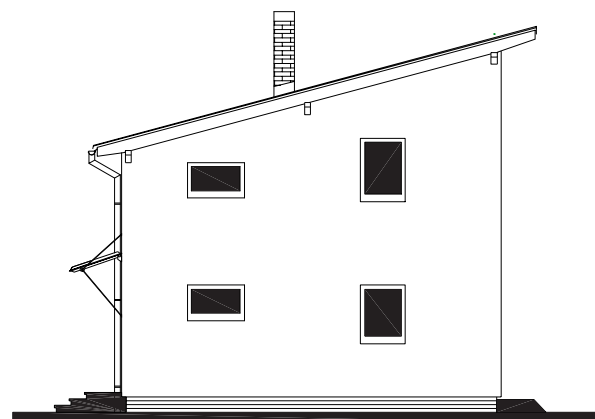
POHLED BOČNÍ /PRAVÝ/



POHLED VSTUPNÍ



POHLED BOČNÍ /LEVÝ/



www.usporedomy.cz

S.O. VI
SCHODY TYPOVÉ KUBIS
MODEL 07

Zpracovatel



Projekt

Datum: 14.6.2007

Číslo HS: 32 847

