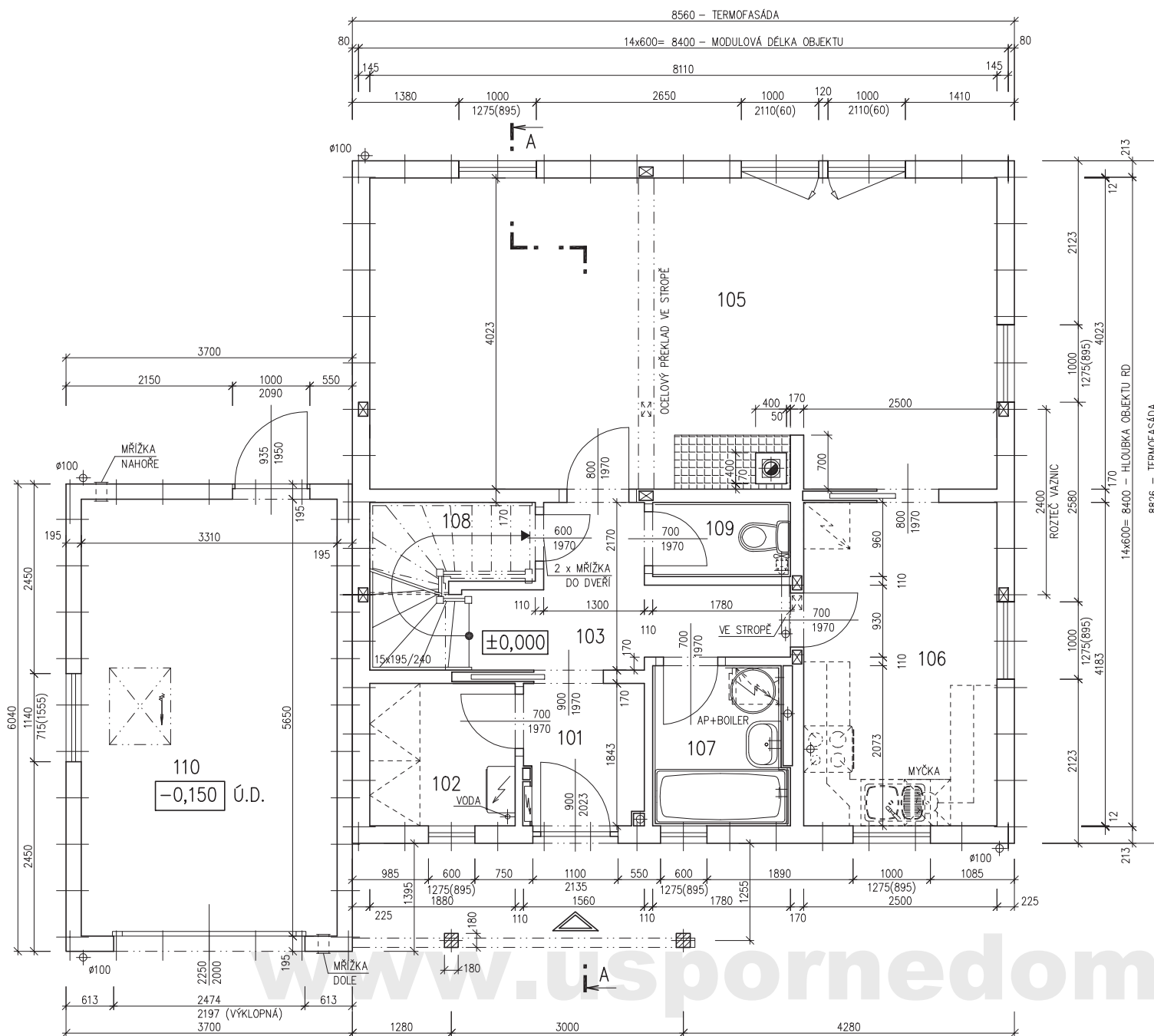


RODINNÝ DOMEK

## NOVA Line 75A/38° + GARÁŽ

ROZTEČ VAZNIC 2400  
(RD BEZ PODSKLEPENÍ)

## PŮDORYS PŘÍZEMÍ

M 1:50

VAZNICE 420/180

## POZNÁMKA:

1. OBKLAD STĚN A PŘÍČEK SÁDROKARTONEM TL,12,5 mm JE PRO POTŘEBU KÓTOVÁNÍ ZAOKROUHLÉN NA 12 mm.
2. ZAŘÍZOVACÍ PŘEDMĚTY A KONSTRUKCE ZAKRESLENÉ ČÁRKOVANĚ NEJSOU SOUČÁSTÍ ZÁKLADNÍ DODÁVKY RD
3. TECHNICKÉ ZMĚNY JSOU VYHRÁZENY

## LEGENDA MÍSTNOSTI :

ČÍSLO	ÚČEL MÍSTNOSTI	PLOCHA m <sup>2</sup>	
101	ZÁDVEŘÍ	2,79	2,79
102	TECHNICKÁ MÍSTNOST	3,46	3,46
103	CHODBA – SCHODIŠTĚ	5,67	5,67
105	OBÝVACÍ POKOJ	32,60	32,60
106	KUCHYŇ	10,46	10,46
107	KOUPELNA	3,58	3,58
108	KOMORA	3,33	2,33
109	WC	1,71	1,71
110	GARÁŽ	(18,70)	(18,70)

OBYTNÁ PLOCHA :	32,60
PŘÍSLUŠENSTVÍ :	30,00
UŽITKOVÁ PLOCHA :	62,60
CELKOVÁ PLOCHA (PODLAHOVÁ) :	63,60

MODEL 05

Zpracovatel  
RE RŮMAŘEV

Projekt

Datum: 06/2005

Číslo HS: 32 745

RODINNÝ DOMEK

## NOVA Line 75A/38° + GARÁŽ

ROZTEČ VAZNIC 2400  
(RD BEZ PODSKLEPENÍ)PŮDORYS PODKROVÍ  
M 1:50

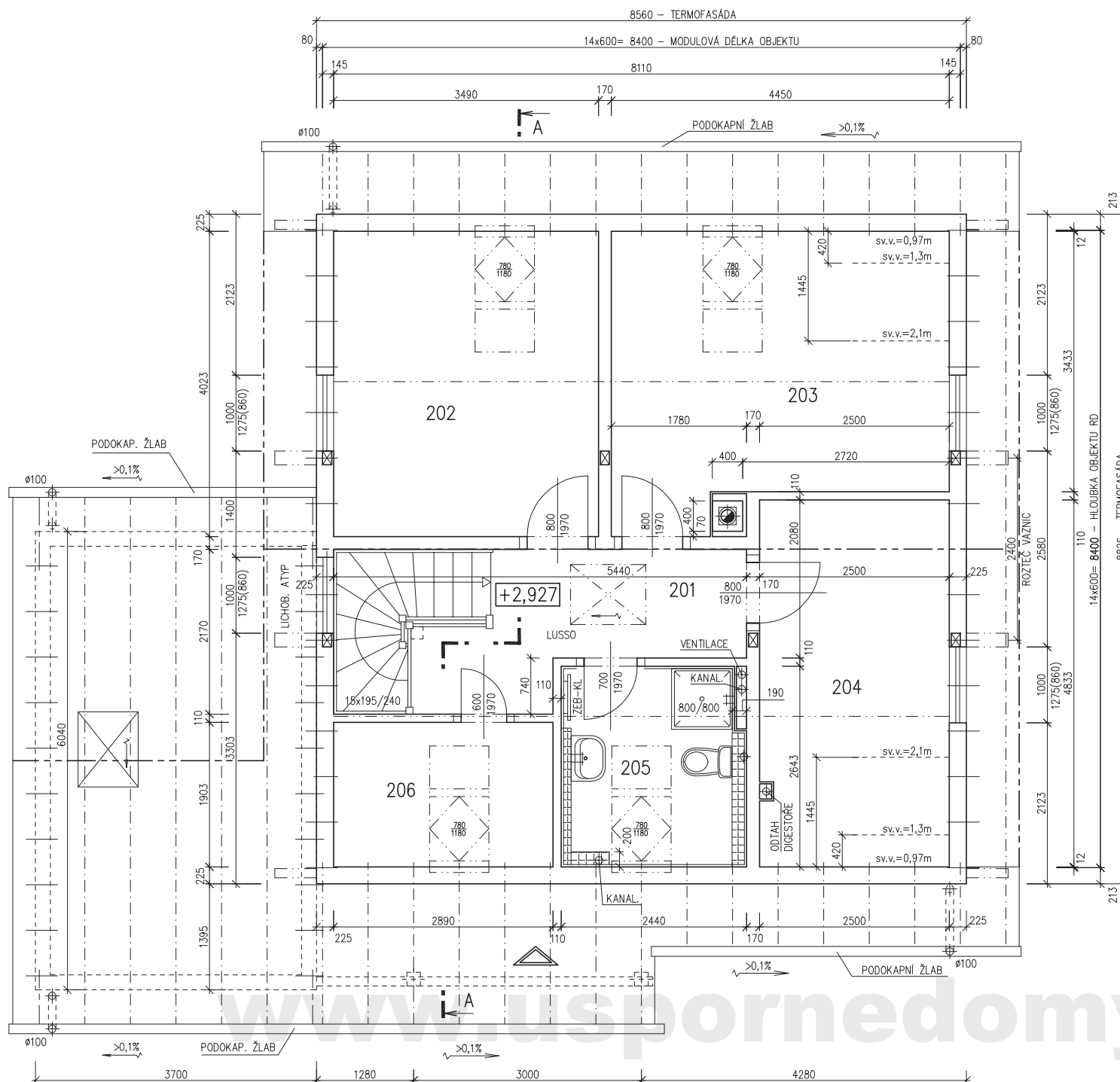
VAZNICE 420/180

## POZNÁMKA:

1. OBKLAD STĚN A PŘÍČEK SÁDROKARTONEM TL.12,5 mm JE PRO POTŘEBU KÓTOVÁNÍ ZAOKROUHLN NA 12 mm.
2. ZAŘÍZOVACÍ PŘEDMĚTY A KONSTRUKCE ZAKRESLENÉ ČÁRKOVANĚ NEJSOU SOUČÁSTÍ ZÁKLADNÍ DODÁVKY RD
3. TECHNICKÉ ZMĚNY JSOU VYHRAZENY

## LEGENDA MÍSTNOSTI :

ČÍSLO	ÚČEL MÍSTNOSTI	PLOCHA m <sup>2</sup>	
201	CHODBA, SCHODIŠTĚ	6,55	6,55
202	POKOJ	14,25	12,78
203	LOŽNICE	16,15	14,11
204	POKOJ	12,08	11,03
205	KOUPELNA, WC	5,32	4,85
206	ŠATNA	5,50	4,29
OBYTNÁ PLOCHA :		37,92	
PŘÍSLUŠENSTVÍ :		15,69	
UŽITKOVÁ PLOCHA :		53,61	
CELKOVÁ PLOCHA (PODLAHOVÁ) :		59,85	



MODEL 05

Zpracovatel  
RE RŮMAŘEVProjekt  
Datum: 06/2005  
Číslo HS: 32 745

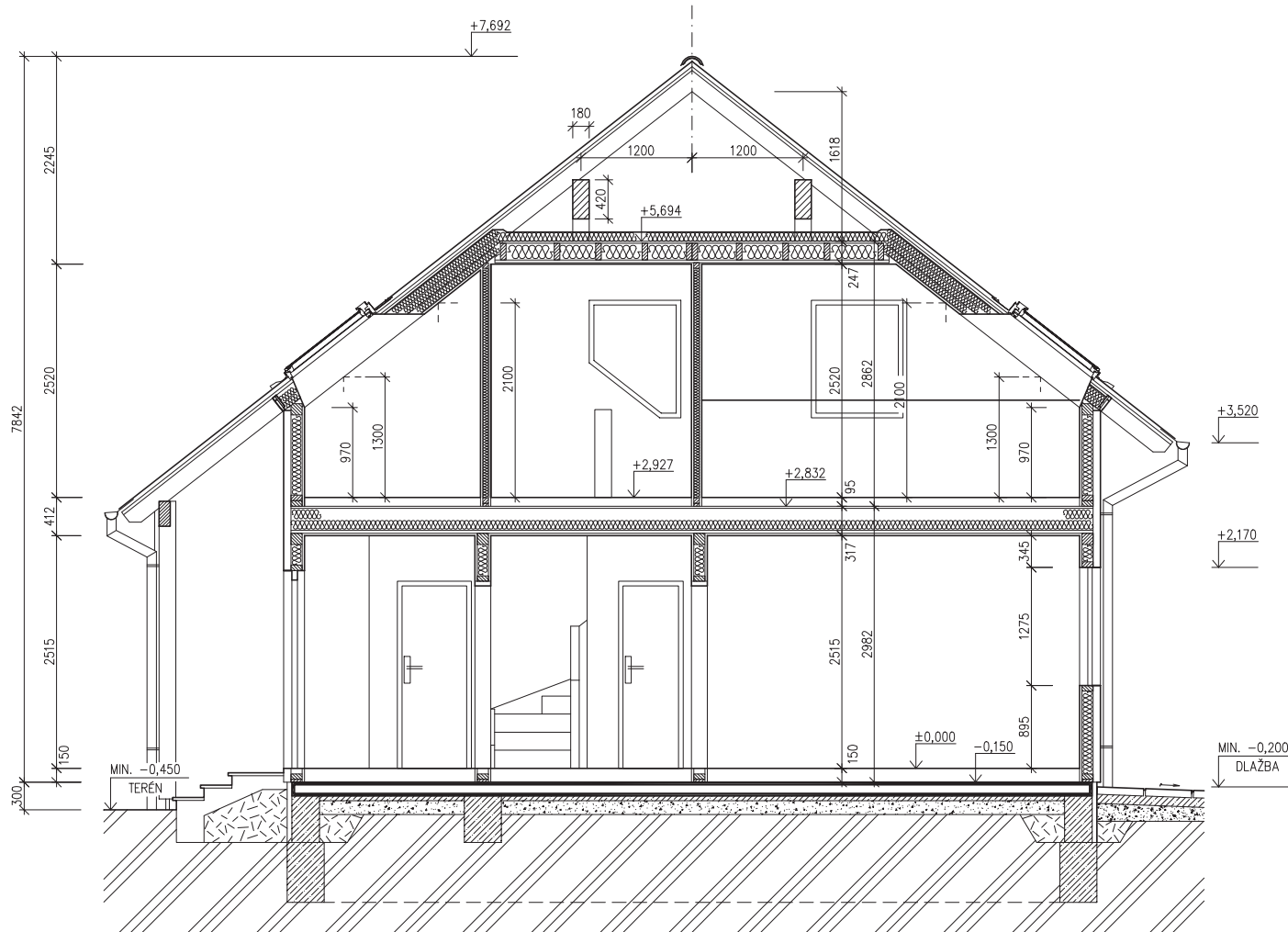
RODINNÝ DOMEK

**NOVA Line 75A/38° + GARÁŽ**ROZTEČ VAZNIC 2400  
(RD BEZ PODSKLEPENÍ)

ŘEZ A-A

M 1:50

VAZNICE 420/180



## LEGENDA MATERIÁLU

-  ROSTLÝ TERÉN
-  ŠTĚRKOVÝ NÁŠYP
-  ZÁSYP
-  ŽELEZOBETON
-  PROSTÝ BETON
-  DŘEVO
-  TEPELNÁ IZOLACE

SPODNÍ STAVBA  
DODÁVKA ODBĚRATELE

[www.usporedomy.cz](http://www.usporedomy.cz)

MODEL 05

Zpracovatel



Projekt

Datum: 06/2005

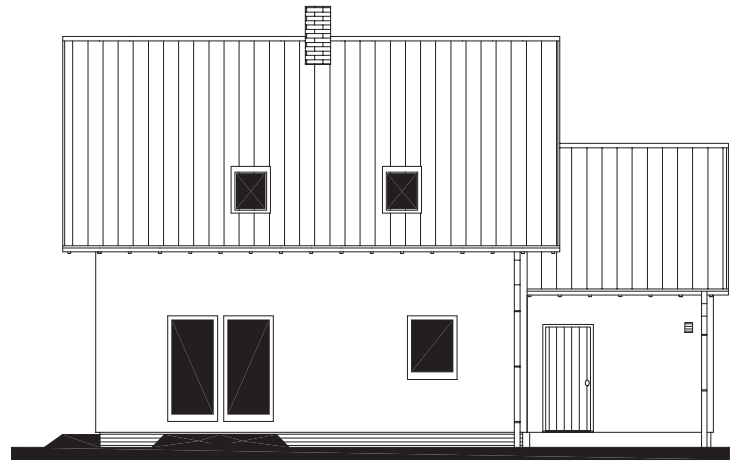
Číslo HS: 32 745

RODINNÝ DOMEK  
**RD PREMIO 75A/38°-SP**  
+ GARÁŽ

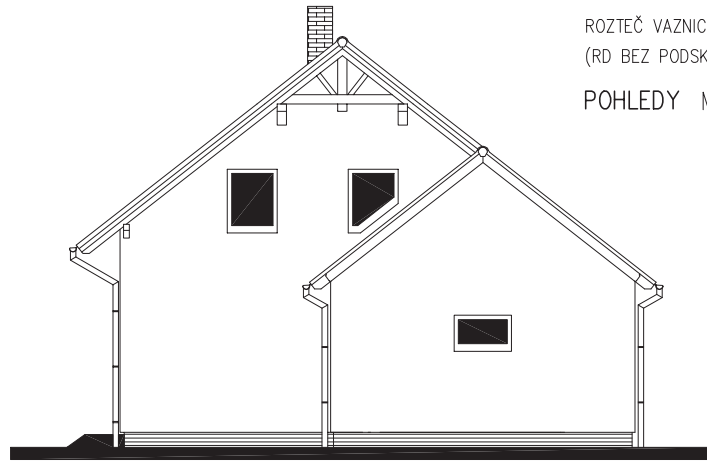
ROZTEČ VAZNIC 2400  
(RD BEZ PODSKLEPENÍ)

POHLEDY M 1:100

POHLED ZAHRADNÍ



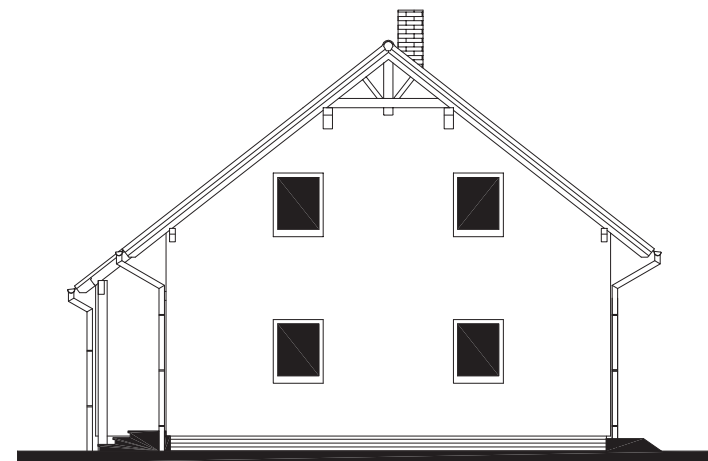
POHLED LEVÝ



POHLED VSTUPNÍ



POHLED PRAVÝ



RODINNÝ DOMEK

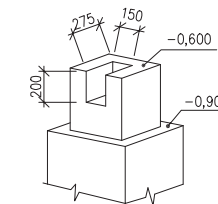
**NOVA Line 75A/38' + GARÁŽ**

(RD BEZ PODSKLEPENÍ)

ÚLOŽNÁ DESKA

M 1 : 50

DETAIL ZÁKLADOVÉ PATKY



POZNÁMKA

OBVODOVÉ ROZMĚRY ÚLOŽNÉ DESKY	+15 mm
(BEZ VNĚJŠÍCH ÚPRAV)	: - 0 mm
PRAVOÚHLOST STAVBY – DÉLKA DIAGONÁLY	: +20 mm
OSY INSTALAČNÍCH PROSTUPŮ	: ±15 mm
VODOROVNOST ÚL. DESKY – MAX. VÝŠKOVÝ ROZDÍL	: 15 mm
– MAX. VÝŠKOVÝ ROZDÍL	
NA DÉLCE 2,0 m	: 8 mm

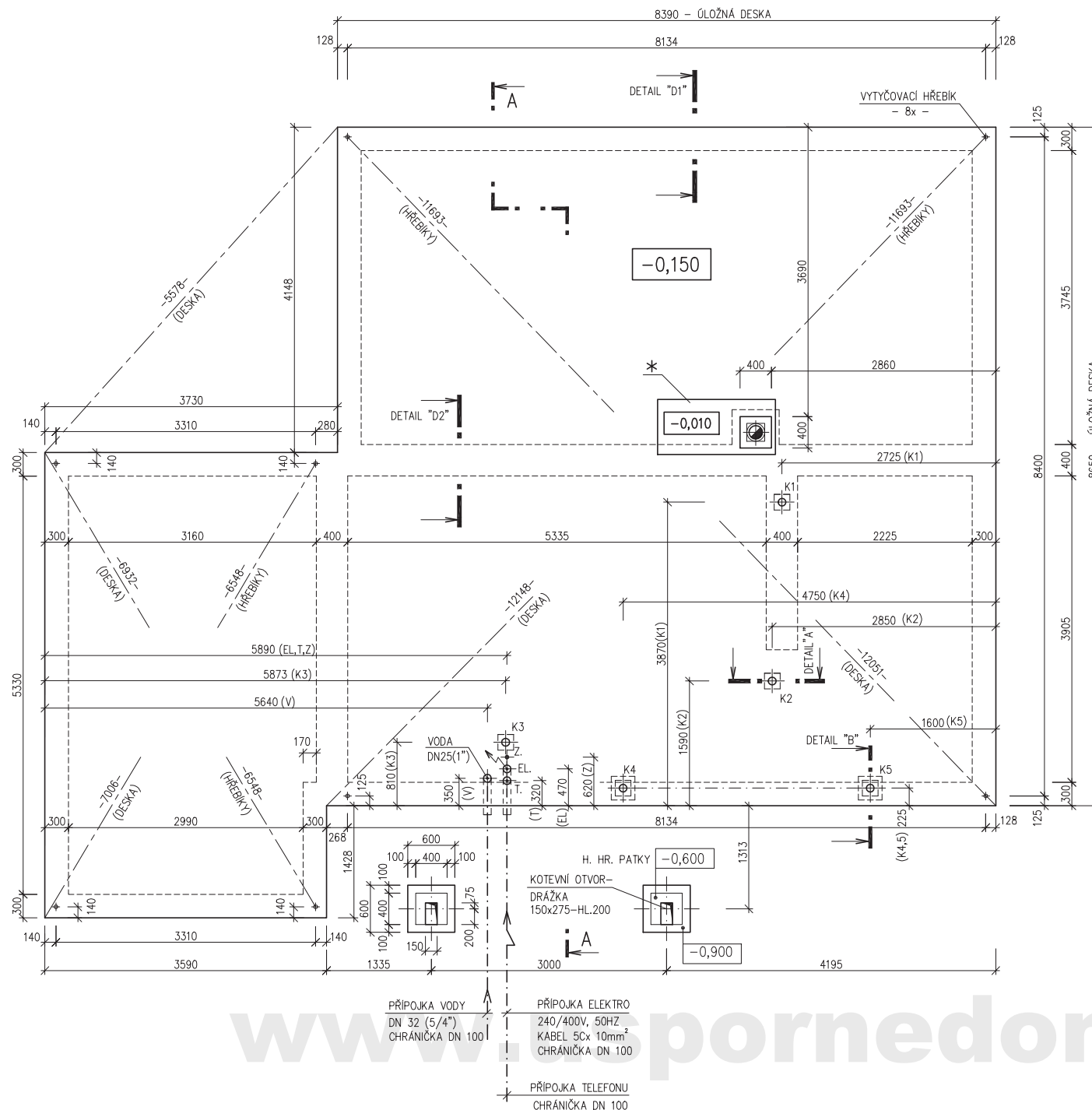
ŘEZ A-A' + DETAILS PROVEDENÍ ÚLOŽNÉ DESKY – VIZ VÝKRESY Č. 011a, 012a, 013a.

VÝVOD PLYNU JE INFORMATIVNÍ – JEHO PROVEDENÍ ŘEŠÍ DLE MÍSTNÍCH PODMÍNEK PROJEKTANT ODBĚRATELE.

Z – ZEMNĚNÍ – POZINK. PÁS TL. MIN. 3mm, MIN. 100mm<sup>2</sup>, SMYČKA 25m (DLE ČSN 33 2000–5–54)

K1 – K8 – KANALIZACE DN 100

\* BETONOVÝ SOKL PRO KRB O VĚTŠÍ HMOTNOSTI NEŽ 200 KG



PŘÍPOJKA VODY  
DN 32 (5/4")  
CHRÁNIČKA DN 100

PŘÍPOJKA ELEKTRO  
240/400V, 50HZ  
KABEL 5Cx 10mm<sup>2</sup>  
CHRÁNIČKA DN 100

PŘÍPOJKA TELEFONU  
CHRÁNIČKA DN 100

www.spornedomy.cz

MODEL 05

Zpracovatel

Projekt

Datum: 06/2005

Číslo HS: 32 745