



RODINNÝ DOMEK

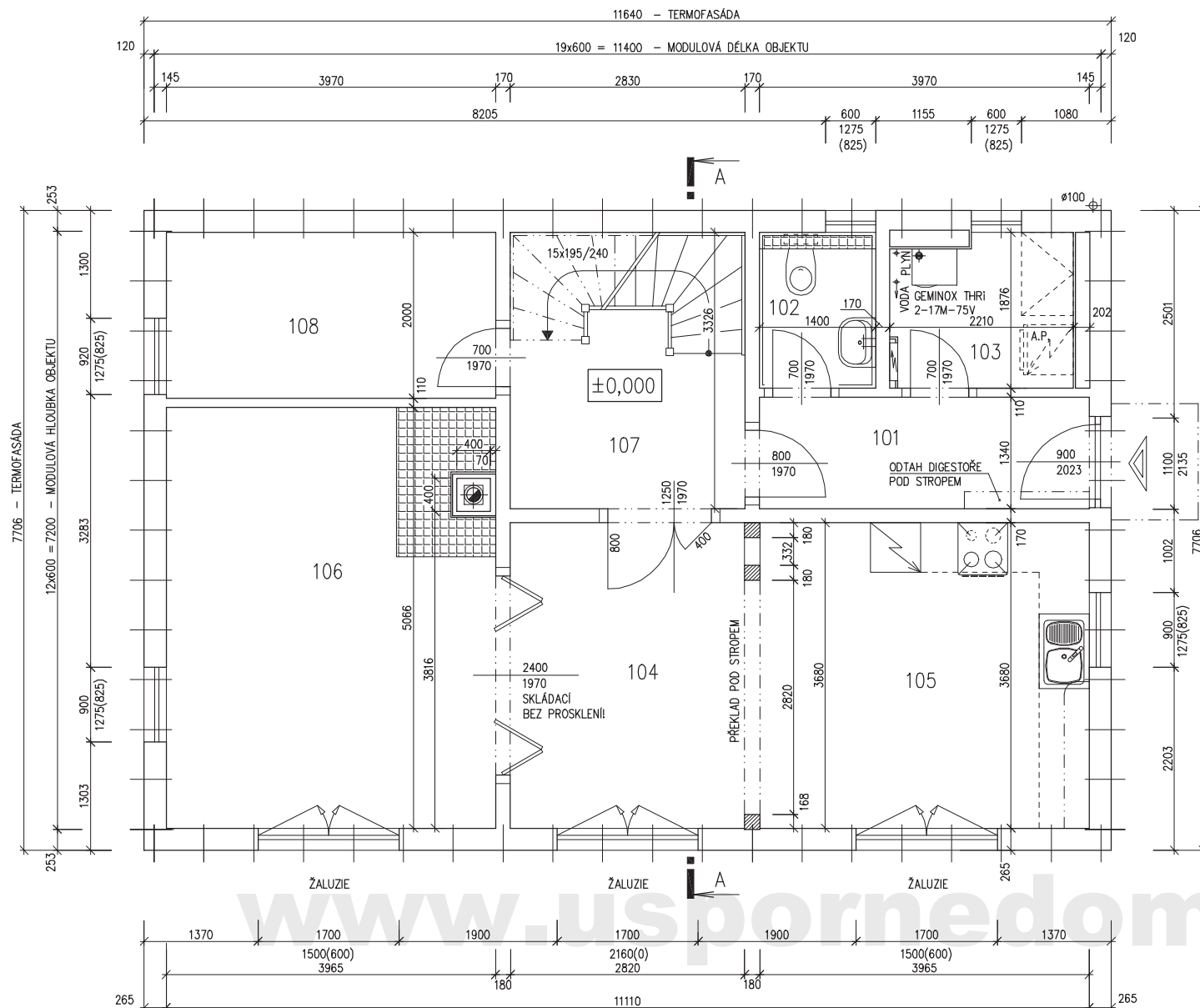
KUBIS Line 88/10°

(RD BEZ PODSKLEPENÍ)

PŮDORYS PŘÍZEMÍ

M 1:50

TMF 100 MM



POZNÁMKA:

1. OBKLAD STĚN A PŘÍČEK SÁDROKARTONEM TL.12,5 mm  
JE PRO POTŘEBU KÓTOVÁNÍ ZAOKROUHLEN NA 12 mm.
2. TECHNICKÉ ZMĚNY JSOU VYHAZENY

LEGENDA MÍSTNOSTÍ :

ČÍSLO	ÚČEL MÍSTNOSTI	PLOCHA	m <sup>2</sup>
101	ZÁDVEŘÍ	5,32	5,32
102	WC	2,63	2,63
103	TECH. MÍSTNOST	3,89	3,89
104	JÍDELNA	10,40	10,40
105	KUCHYŇ	15,25	15,25
106	OBÝVACÍ POKOJ	19,81	19,81
107	HALA	9,41	7,88
108	ŠATNA	7,94	7,94

OBYTNÁ PLOCHA :	45,46
PŘÍSLUŠENSTVÍ :	27,66
UŽITKOVÁ PLOCHA :	73,12
CELKOVÁ PLOCHA (PODLAHOVÁ) :	74,65

S.O. I.  
SCHODY TYPOVÉ KUBIS 88  
MODEL 07

Zpracovatel



Projekt

Datum: 3.7.2007

Číslo HS: 32 898



RODINNÝ DOMEK

**KUBIS Line 88/10°**

(RD BEZ PODSKLEPENÍ)

PŮDORYS PODKROVÍ

M 1:50

TMF 100 MM

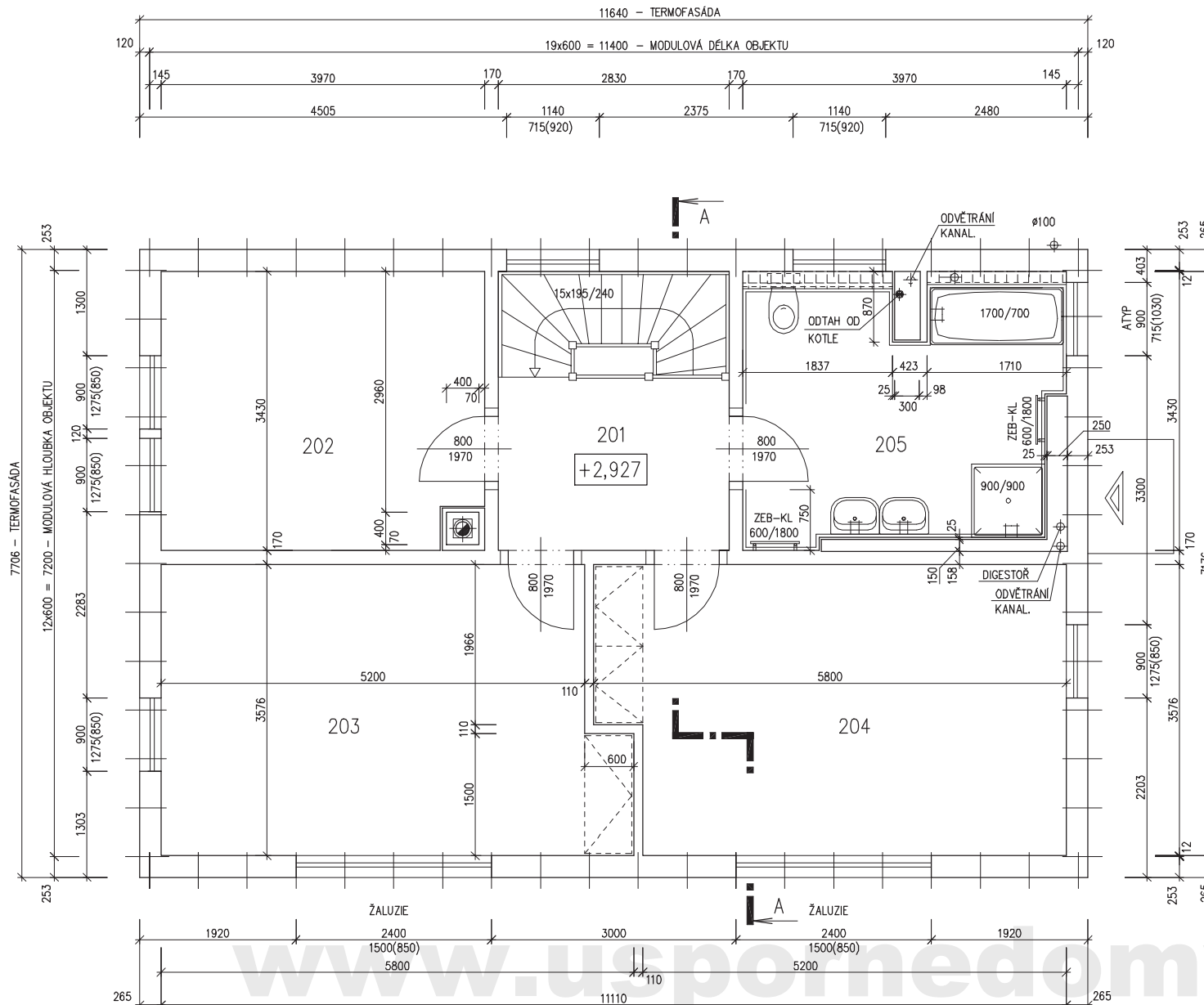
## POZNÁMKA:

1. OBKLAD STĚN A PŘÍČEK SÁDROKARTONEM TL.12,5 mm  
JE PRO POTŘEBU KÓTOVÁNÍ ZAOKROUHLN NA 12 mm.
2. TECHNICKÉ ZMĚNY JSOU VYHRÁZENY

## LEGENDA MÍSTNOSTÍ :

ČÍSLO	ÚČEL MÍSTNOSTI	PLOCHA m <sup>2</sup>	
201	CHODBA	9,71	9,71
202	POKOJ	13,32	13,32
203	POKOJ	19,50	19,50
204	LOŽNICE	19,77	19,77
205	KOUPELNA, WC	12,29	12,29

OBYTNÁ PLOCHA :	52,59
PŘÍSLUŠENSTVÍ :	22,00
UŽITKOVÁ PLOCHA :	74,59
CELKOVÁ PLOCHA (PODLAHOVÁ) :	74,59



S.O. I.  
SCHODY TYPOVÉ KUBIS 88  
MODEL 07

Zpracovatel



Projekt

Datum: 3.7.2007

Číslo HS: 32 898



RODINNÝ DOMEK

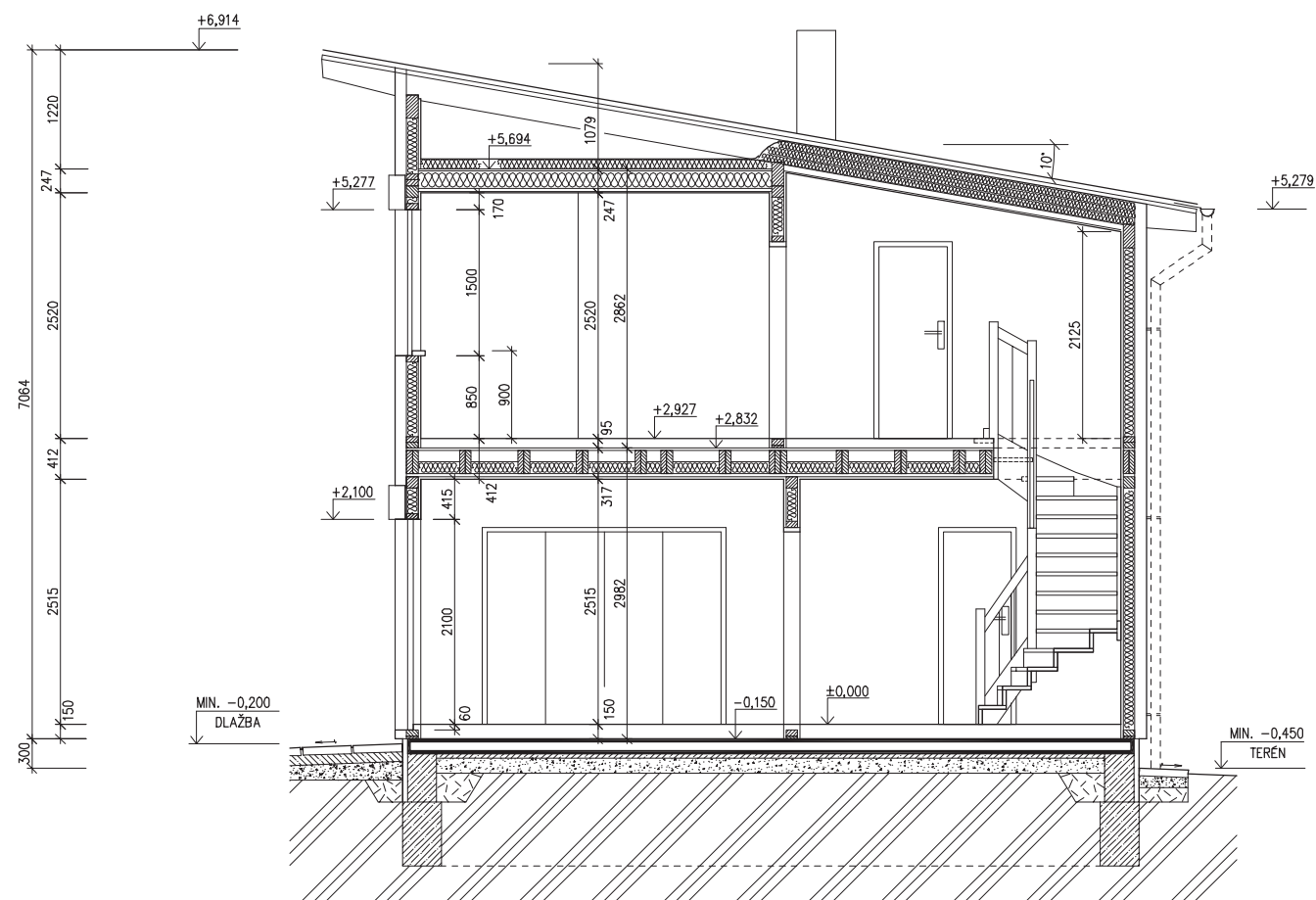
KUBIS Line 88/10°

(RD BEZ PODSKLEPENÍ)

ŘEZ A-A

M 1:50

TMF 100 MM



## LEGENDA MATERIÁLU

-  ROSTLÝ TERÉN
-  ŠTĚRKOVÝ NÁSYP
-  ZÁSYP
-  ŽELEZOBETON
-  PROSTÝ BETON
-  DŘEVO
-  TEPelná IZOLACE

SPODNÍ STAVBA  
DODÁVKA ODBĚRATELE

[www.usporedomy.cz](http://www.usporedomy.cz)

S.O. I.  
SCHODY TYPOVÉ KUBIS 88  
MODEL 07

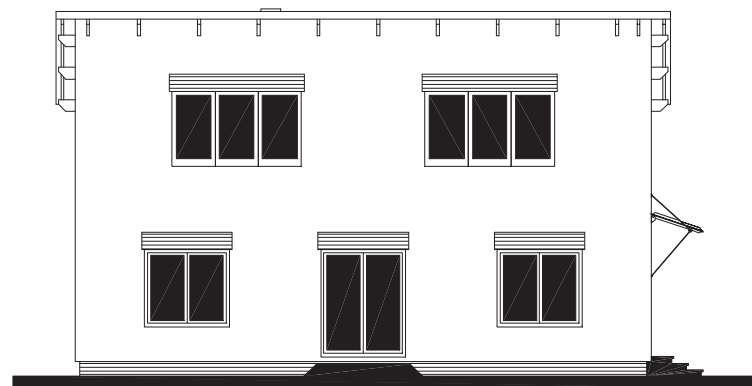
Zpracovatel

Projekt

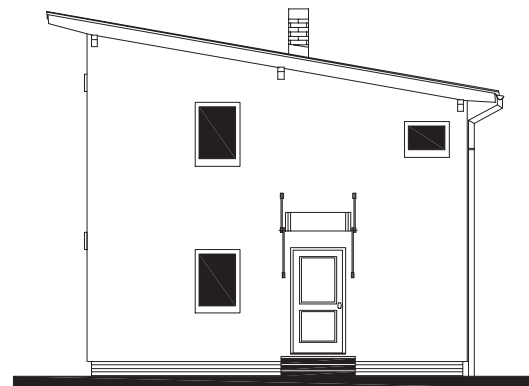
Datum: 3.7.2007

Číslo HS: 32 898

POHLED ČELNÍ



POHLED BOČNÍ /PRAVÝ/



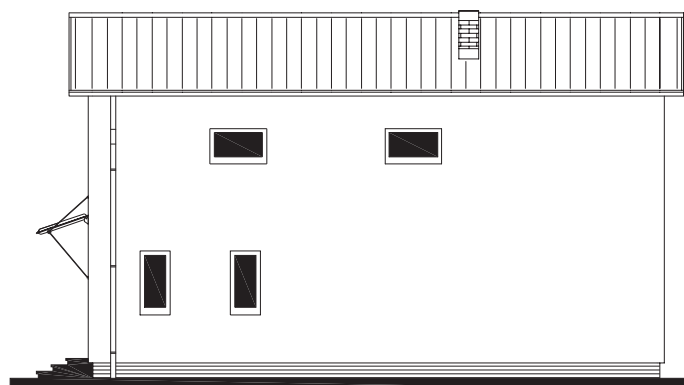
RODINNÝ DOMEK

KUBIS Line 88/10°

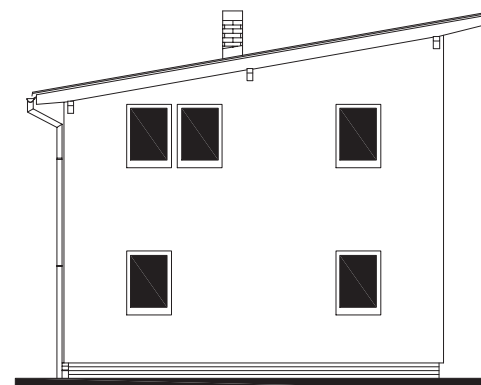
(RD BEZ PODSKLEPENÍ)

POHLEDY M 1:100

POHLED VSTUPNÍ



POHLED BOČNÍ /LEVÝ/



[www.usporedomy.cz](http://www.usporedomy.cz)

S.O. 1.  
SCHODY TYPOVÉ KUBIS 88  
MODEL 07

Zpracovatel



Projekt

Datum: 3.7.2007

Číslo HS: 32 898



RODINNÝ DOMEK

KUBIS Line 88/10°

(RD BEZ PODSKLEPENÍ)

PŮDORYS ÚLOŽNÉ DESKY

M 1:50

POZNÁMKA :

VYTYČOVACÍ HŘEBÍKY OSADÍ PRACOVNÍK RD RÝMAŘOV  
PŘI PŘEBÍRCE SPODNÍ STAVBY

OBVODOVÉ ROZMĚRY ÚLOŽNÉ DESKY	+15 mm
(BEZ VNĚJŠÍCH ÚPRAV)	: - 0 mm
PRAVOÚHLOST STAVBY - DÉLKA DIAGONÁLY	: +20 mm
OSY INSTALAČNÍCH PROSTUPŮ	: ±15 mm
VODOROVNOST ÚL. DESKY - MAX. VÝŠKOVÝ ROZDÍL	: 15 mm
- MAX. VÝŠKOVÝ ROZDÍL NA DÉLCE 2,0 m	: 8 mm

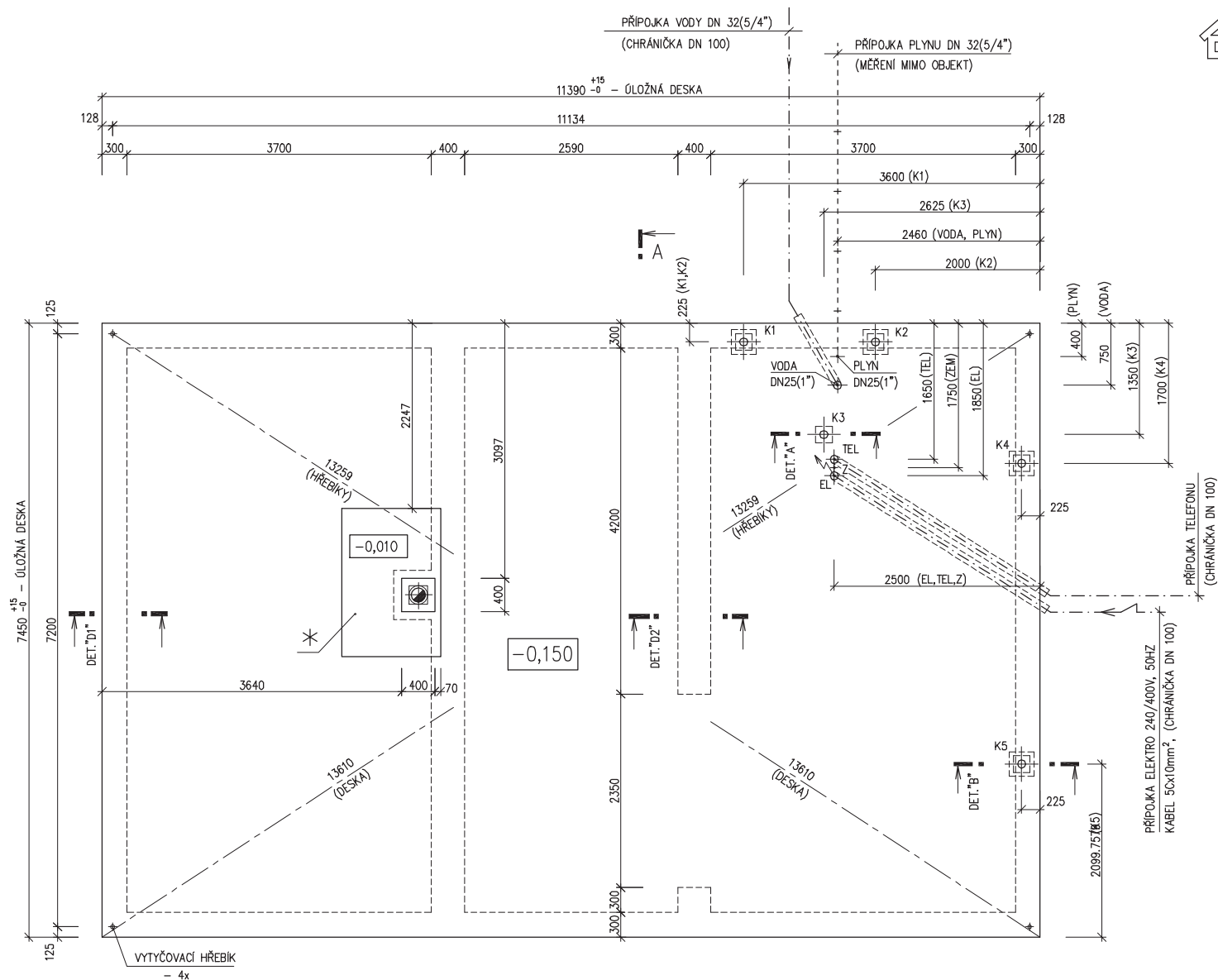
ŘEZ A-A' + DETAILY PŘEVODNÍ ÚLOŽNÉ  
DESKY - VIZ VÝKRESY Č. 011a, 012a, 013a.

Z - ZEMNĚNÍ  
POZINK. PÁS TL. MIN. 3mm, MIN. 100mm<sup>2</sup>,  
SMYČKA 25m,  
(DLE ČSN 33 2000-5-54)

VÝVOD PLYNU JE INFORMATIVNÍ - JEHO PŘEVODNÍ ŘEŠÍ  
DLE MÍSTNÍCH PODMÍNEK PROJEKTANT ODBĚRATELE

KANALIZACE K1 - K5 (DN 100)

\* BETONOVÝ SOKL PRO KRB O VĚTŠÍ  
HMOTNOSTI NEŽ 200 KG



www.usporedomy.cz

S.O. I.  
SCHODY TYPOVÉ KUBIS 88  
MODEL 07

Zpracovatel  
RD RÝMAŘOV

Projekt  
Datum: 3.7.2007  
Číslo HS: 32 898