



RODINNÝ DOMEK

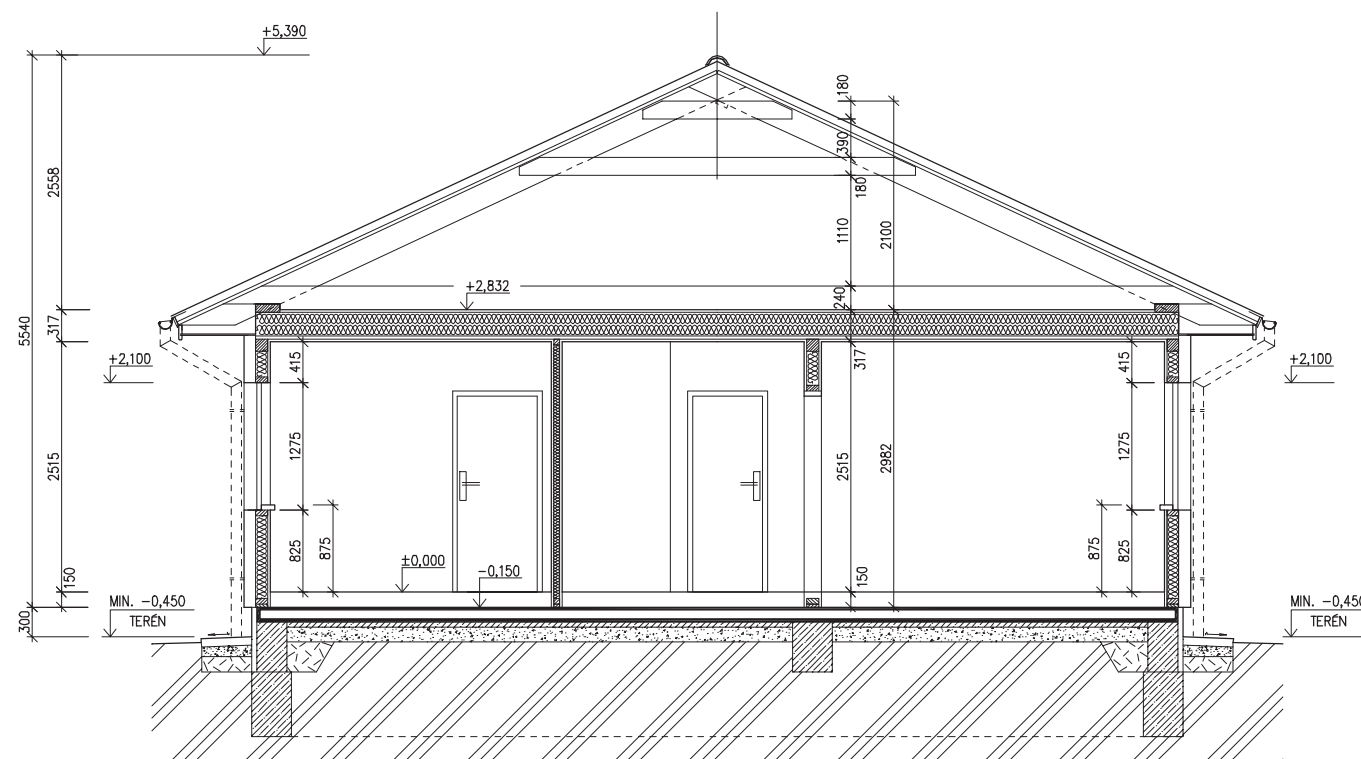
LARGO Line 92/25°

(RD BEZ PODSKLEPENÍ)

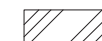
ŘEZ A-A

M 1:50

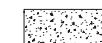
TMF 100 MM



LEGENDA MATERIÁLU



ROSTLÝ TERÉN



ŠTĚRKOVÝ NASYP



ZÁSYP



ŽELEZOBETON



PROSTÝ BETON



DŘEVO



TEPELNÁ IZOLACE

SPODNÍ STAVBA
DODÁVKA ODBĚRATELEwww.usporedomy.cz

MODEL 06

Zpracovatel



Projekt

Datum: 28/11/2007

Číslo HS: 32 943

č.v. : 008

RODINNÝ DOMEK

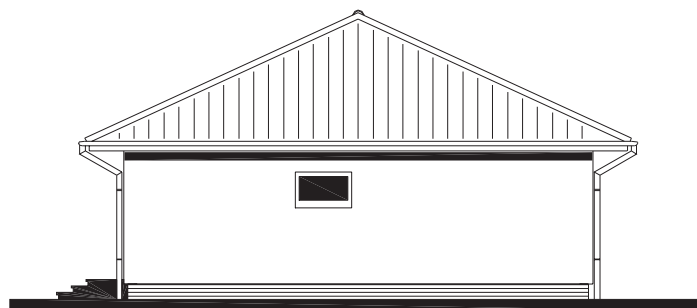


LARGO Line 92/25°

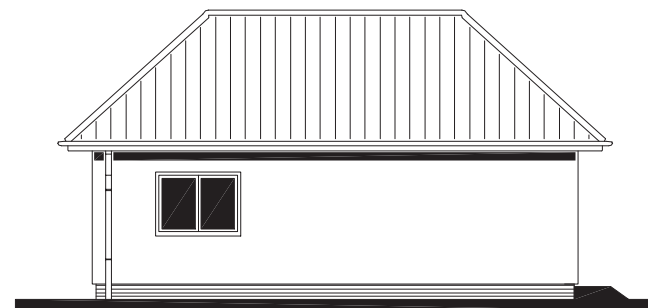
(RD BEZ PODSKLEPENÍ)

POHLEDY M 1:100
TMF 100 MM

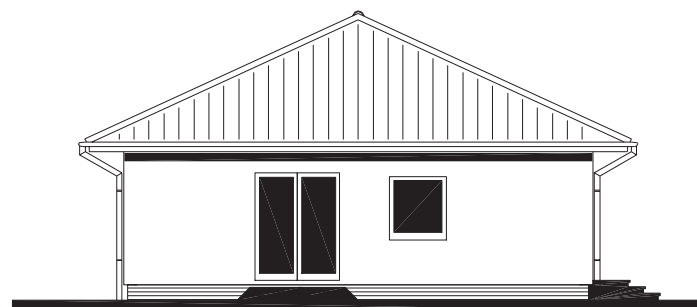
POHLED SEVERNÍ



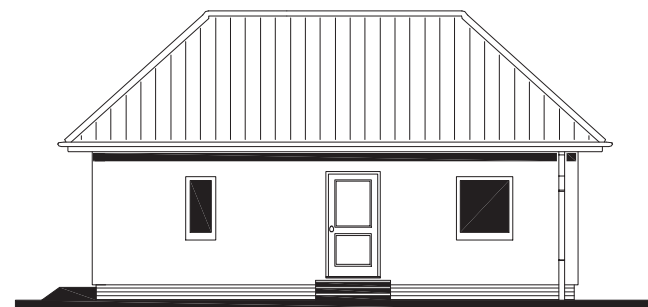
POHLED ZÁPADNÍ



POHLED JIŽNÍ



POHLED VÝCHODNÍ



www.usporedomy.cz

MODEL 07

Zpracovatel



Projekt

Datum: 28/11/2007

Číslo HS: 32 943



RODINNÝ DOMEK

LARGO Line 92/25°

(RD BEZ PODSKLEPENÍ)

PŮDORYS ÚLOŽNÉ DESKY

M 1:50

POZNÁMKA :

OBVODOVÉ ROZMĚRY ÚLOŽNÉ DESKY	+15 mm
(BEZ VNĚJŠÍCH ÚPRAV)	- 0 mm
PRAVŮHLAOST STAVBY – DÉLKA DIAGONÁLY	+20 mm
OSY INSTALAČNÍCH PROSTUPŮ	±15 mm
VODOROVNOST ÚL. DESKY – MAX. VÝŠKOVÝ ROZDÍL	15 mm
- MAX. VÝŠKOVÝ ROZDÍL NA DÉLCE 2,0 m	8 mm

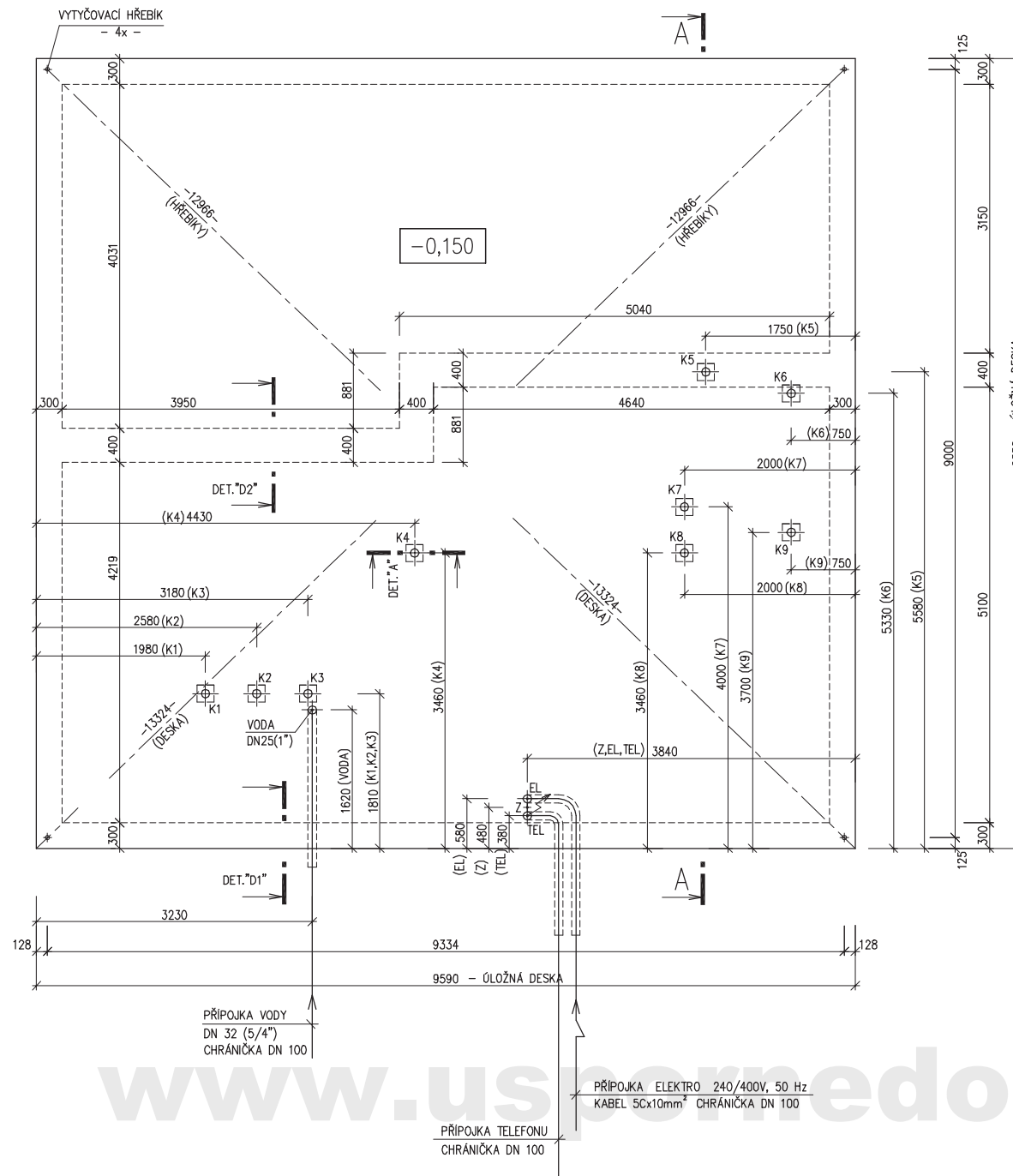
ŘEZ A-A' + DETAILS PROVEDENÍ ÚLOŽNÉ
DESKY – VIZ VÝKRESY Č. 011a, 012a, 013a.

Z – ZEMNĚNÍ
POZINK. PÁS TL. MIN. 3mm, MIN. 100mm²,
SMYČKA 25m,
(DLE ČSN 33 2000-5-54)

VÝVOD PLYNU JE INFORMATIVNÍ – JEHO PROVEDENÍ ŘEŠÍ
DLE MÍSTNÍCH PODMÍNEK PROJEKTANT ODBĚRATELE

KANALIZACE K1 – K9 (DN 100)

VYTYČOVACÍ HŘEBÍKY OSADÍ PO PŘEVZETÍ SPODNÍ STAVBY
ZAMĚŠTANEC RD RÝMAŘOV



www.uspomedomy.cz

PŘÍPOJKA ELEKTRO 240/400V, 50 Hz
KABEL 5Cx10mm² CHRÁNIČKA DN 100

PŘÍPOJKA TELEFONU
CHRÁNIČKA DN 100

MODEL 06

Zpracovatel

Projekt

Datum: 28/11/2007

Číslo HS: 32 943