

v.č. : 002

RODINNÝ DOMEK  
**SOLO Line 117/381k**  
**+ ATYP GARÁŽ**

(RD BEZ PODSKLEPENÍ)

**PŮDORYS PŘÍZEMÍ**

M 1:50

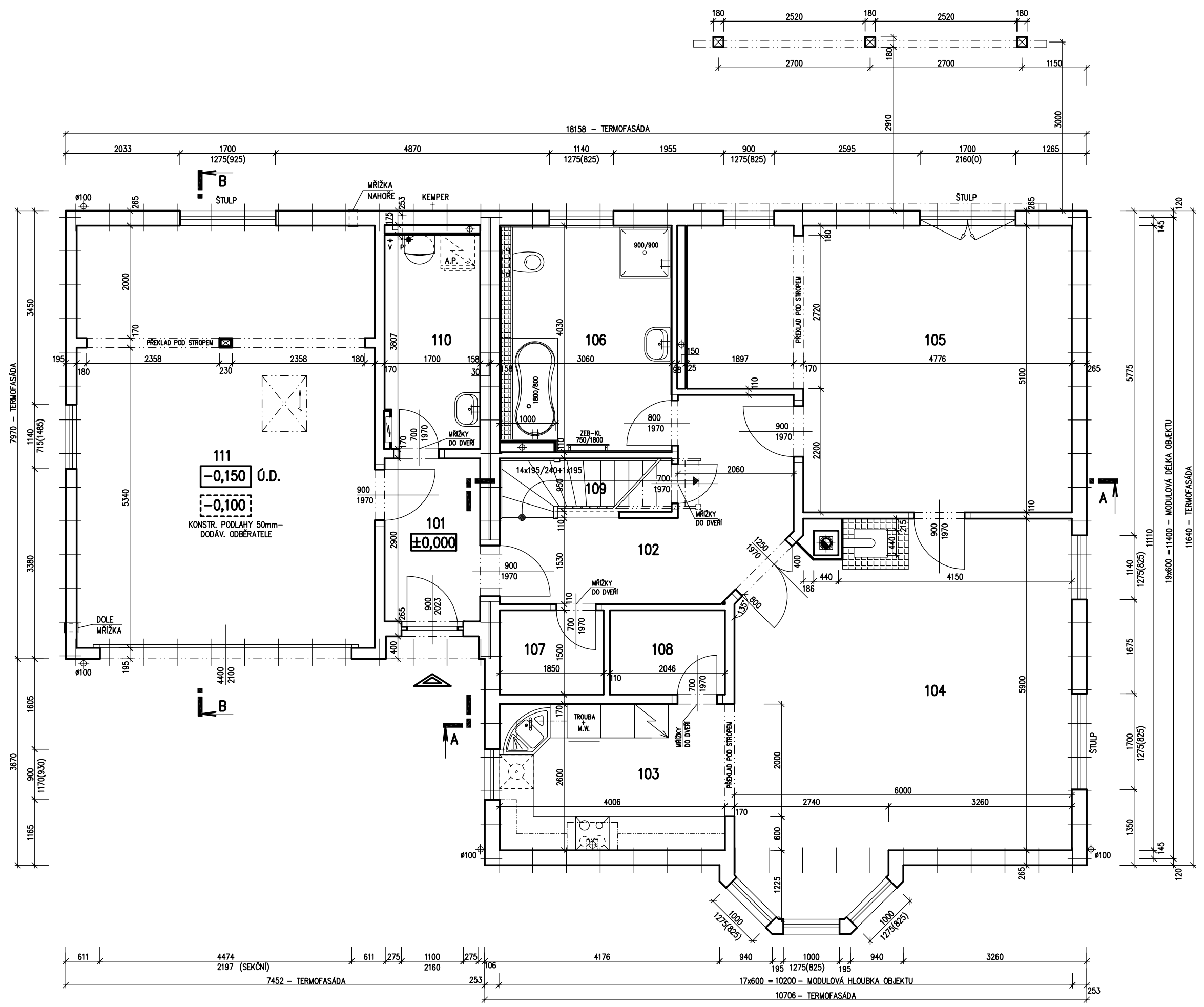
**POZNÁMKA:**

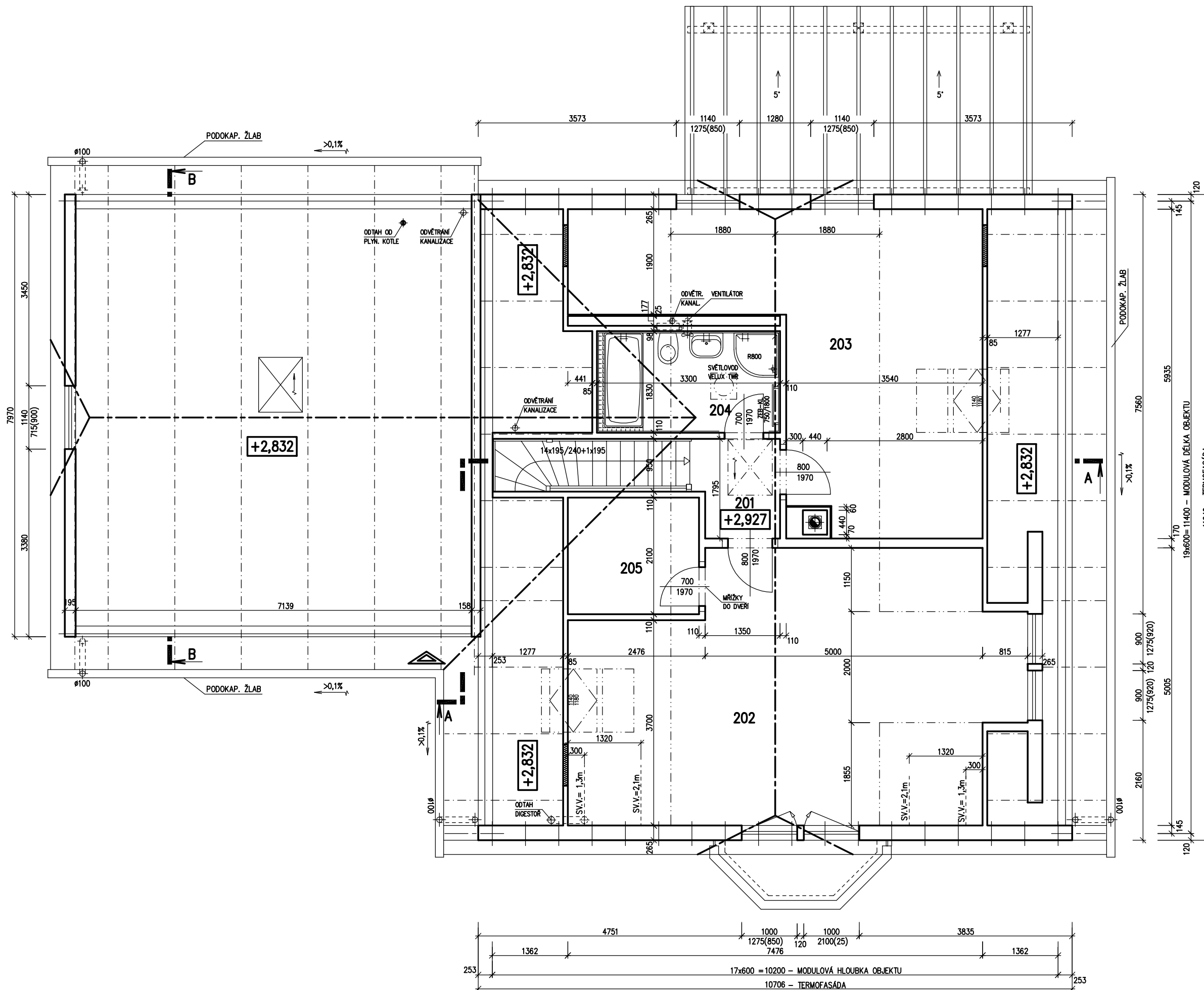
1. OBKLAD STĚN A PŘÍČEK SÁDROKARTONEM TL.12,5 mm JE PRO POTŘEBU KÓTOVÁNÍ ZAOKROUHLÉN NA 12 mm.
2. TECHNICKÉ ZMĚNY JSOU VYHRAZENY

**LEGENDA MÍSTNOSTÍ :**

ČÍSLO	ÚČEL MÍSTNOSTI	PLOCHA m <sup>2</sup>	
101	ZÁDVEŘÍ	4,93	4,93
102	CHODBA	11,68	11,68
103	KUCHYŇ	10,76	10,76
104	OBÝVACÍ POKOJ, JÍDELNA	36,47	36,47
105	POKOJ	30,32	30,32
106	KOUPELNA	11,37	11,37
107	ŠATNA	2,78	2,78
108	SPIŽ	3,07	3,07
109	KOMORA	2,90	1,60
110	TECHNICKÁ MÍSTNOST	6,39	6,39
111	GARÁŽ	(39,75)	(39,75)

OBYTNÁ PLOCHA : 77,55  
 PŘÍSLUŠENSTVÍ : 41,82  
 UŽITKOVÁ PLOCHA : 119,37  
 CELKOVÁ PLOCHA (PODLAHOVÁ) : 120,67





v.č. : 005

RODINNÝ DOMEK  
**SOLO Line 117/381k  
 + ATYP GARÁŽ**

(RD BEZ PODSKLEPENÍ)

**PŮDORYS PODKROVÍ**  
 M 1:50

**POZNÁMKA:**

1. OBKLAD STĚN A PŘÍČEK SÁDROKARTONEM TL.12,5 mm JE PRO POTŘEBU KÓTOVÁNÍ ZAOKROUHLN NA 12 mm.
2. TECHNICKÉ ZMĚNY JSOU VYHRÁZENY

**LEGENDA MÍSTNOSTÍ :**

ČÍSLO	ÚČEL MÍSTNOSTI	PLOCHA m <sup>2</sup>	
201	CHODBA, SCHODIŠTĚ	6,06	6,06
202	POKOJ	35,82	33,80
203	POKOJ	28,09	25,74
204	KOUPELNA	6,04	6,04
205	ŠATNA	4,97	4,34

OBYTNÁ PLOCHA :	59,54
PŘÍSLUŠENSTVÍ :	16,44
UŽITKOVÁ PLOCHA :	75,98
CELKOVÁ PLOCHA (PODLAHOVÁ) :	80,98

09

**Zpracovatel**  
**FB RŮMAŘOV**

**Projekt**  
 Datum: 4.3.2009  
 Číslo HS: 35103

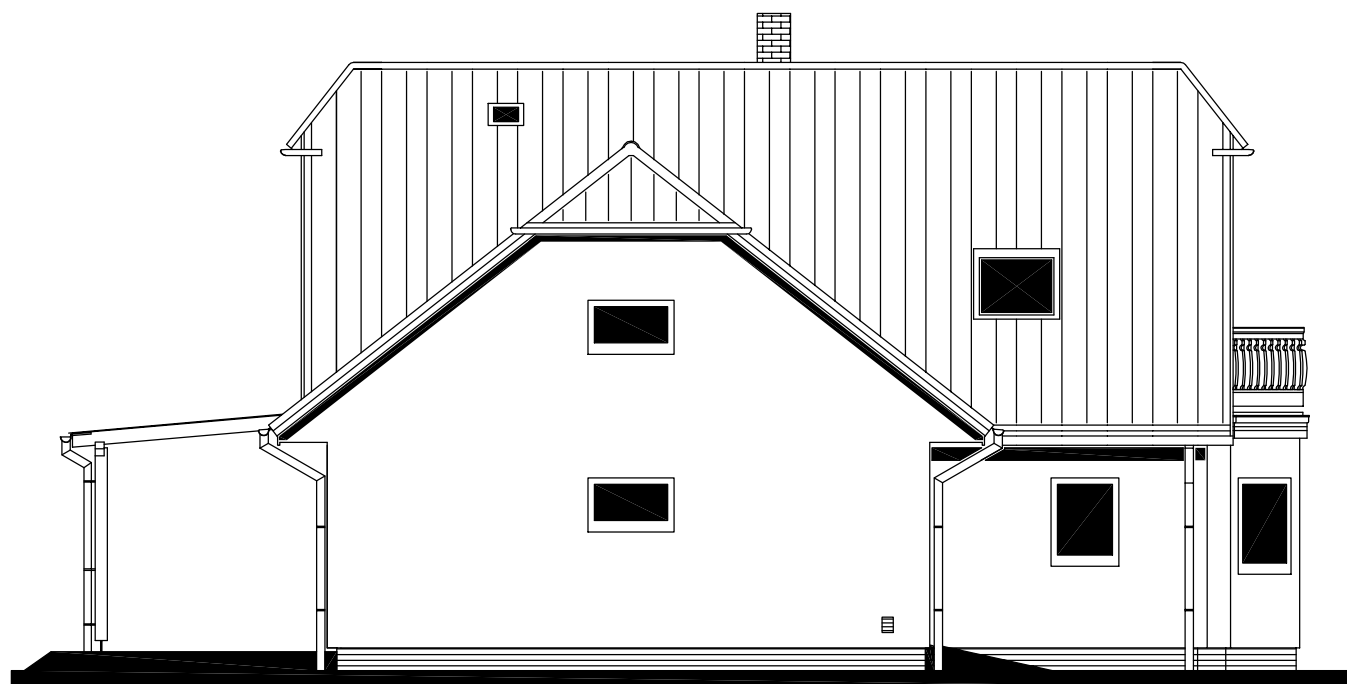
RODINNÝ DOMEK

# SOLO Line 117/38kk + ATYP GARÁŽ

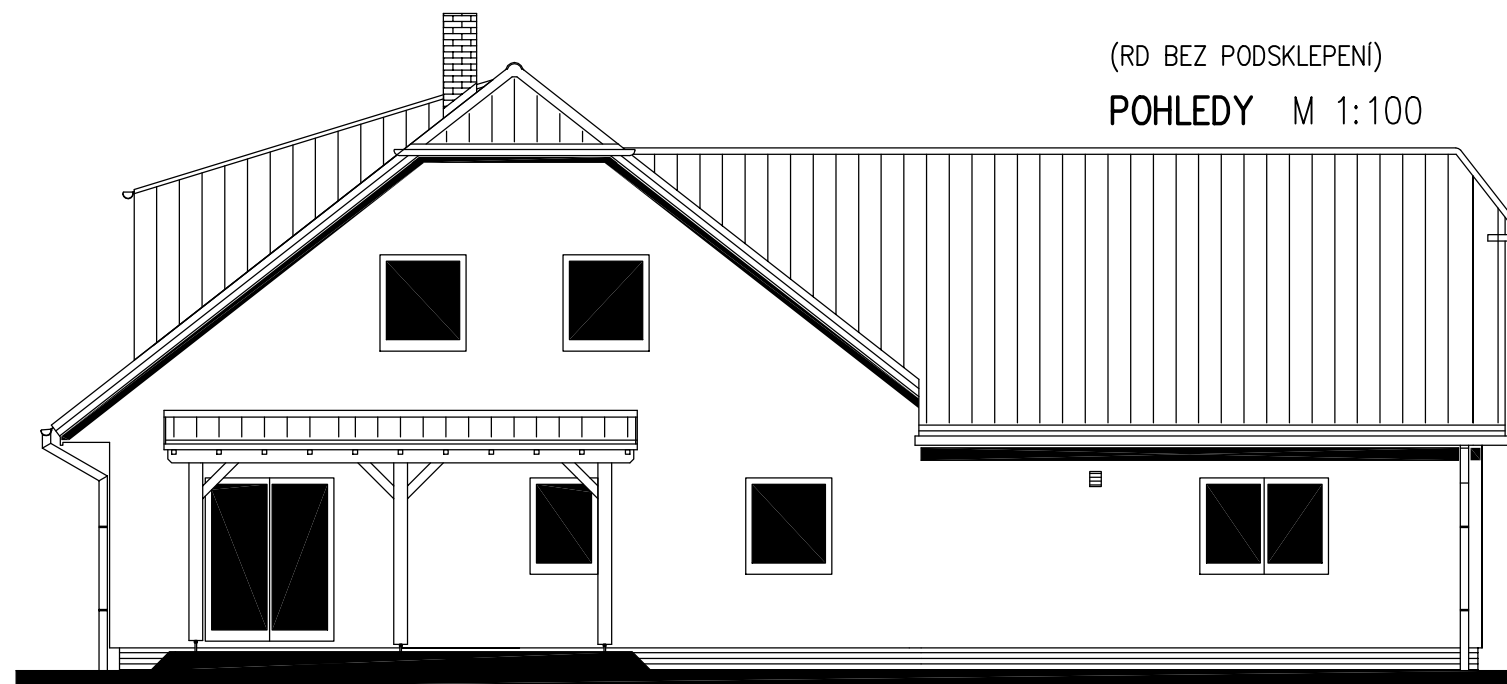
(RD BEZ PODSKLEPENÍ)

POHLEDY M 1:100

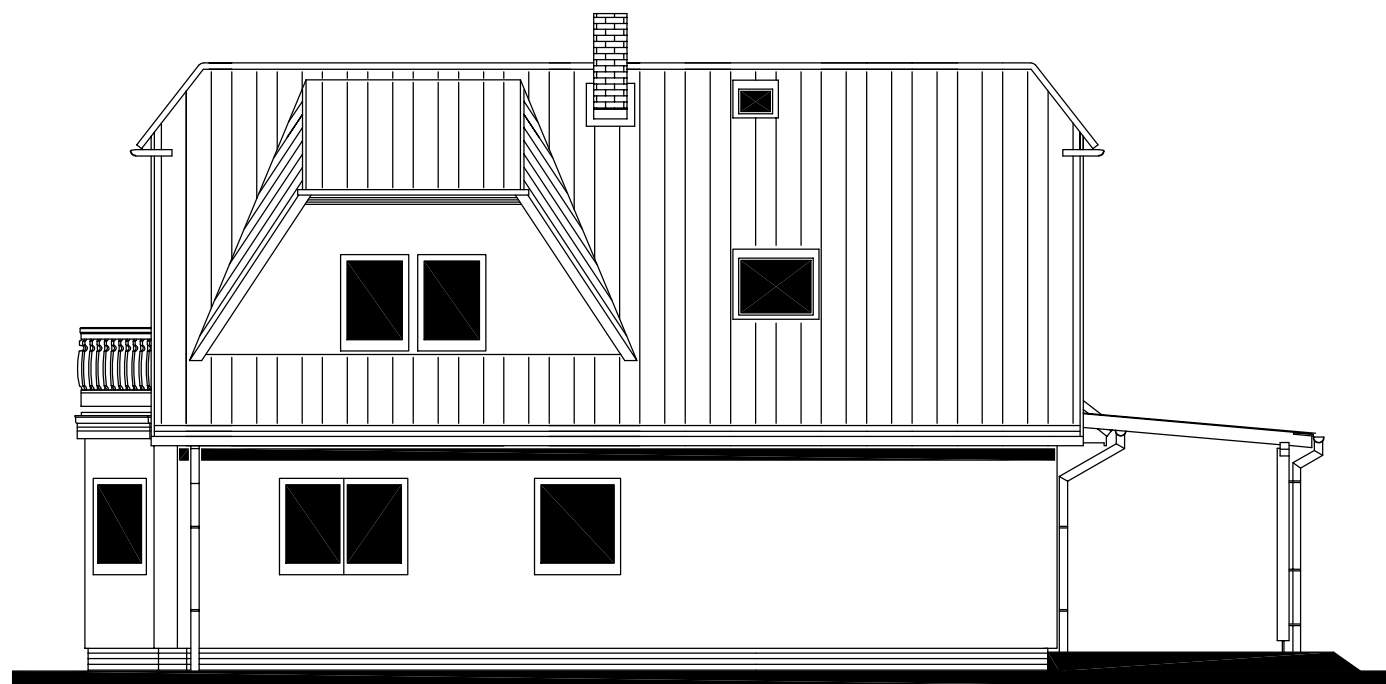
POHLED BOČNÍ /LEVÝ/



POHLED ZADNÍ

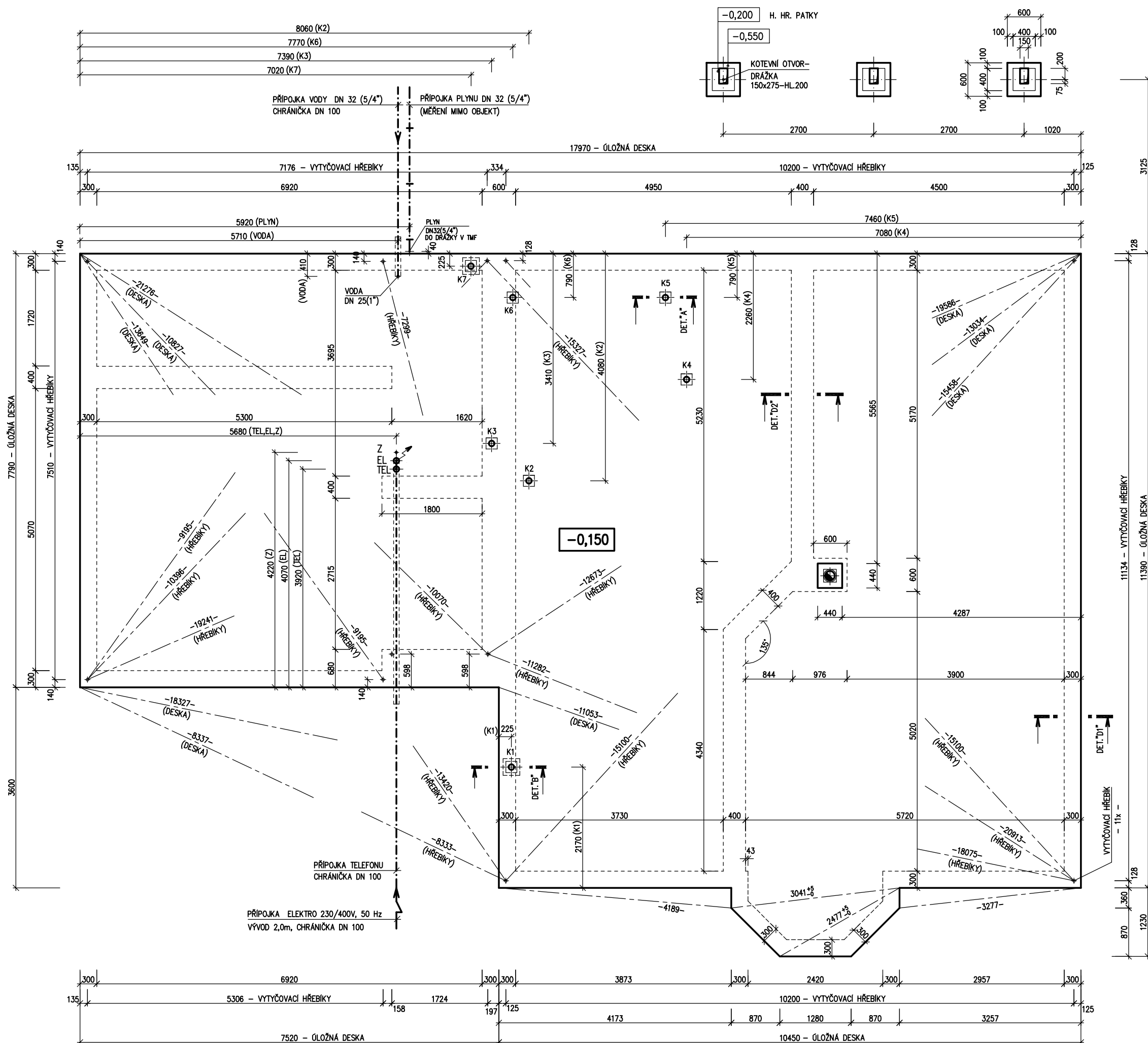


POHLED BOČNÍ /PRAVÝ/



POHLED ČELNÍ





v.č. : 011

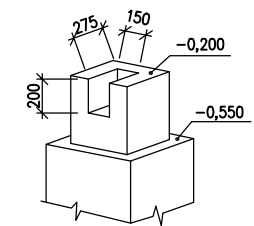
RODINNÝ DOMEK  
**SOLO Line 117/381k**  
**+ ATYP GARŽ**

(RD BEZ PODSKLEPENÍ)

**PŮDORYS ÚLOŽNÉ DESKY**

M 1:50

**DETAIL ZÁKLADOVÉ PATKY**



**POZNÁMKA :**

- OBVODOVÉ ROZMĚRY ÚLOŽNÉ DESKY : +15 mm
- (BEZ VNĚJŠÍCH ÚPRAV) : - 0 mm
- PRAVOÚHLOST STAVBY - DÉLKA DIAGONÁLY : +20 mm
- OSY INSTALAČNÍCH PROSTUPŮ : ±15 mm
- VODOROVNOST ÚL. DESKY - MAX. VÝŠKOVÝ ROZDÍL : 15 mm
- MAX. VÝŠKOVÝ ROZDÍL : 8 mm
- NA DÉLCE 2,0 m

ŘEZ A-A' + DETAILS PROVEDENÍ ÚLOŽNÉ DESKY - VIZ VÝKRESY Č. 011a, 012a, 013a.

Z - ZEMNĚNÍ  
 POZINK. PÁS TL. MIN. 3mm, MIN. 100mm<sup>2</sup>,  
 DL. 1,0m, SMYČKA 25m,  
 (DLE ČSN 33 2000-5-54)

HŘEBÍKY OSADÍ PRACOVNÍK RD  
 PŘI PŘEJMCE ÚLOŽNÉ DESKY

K1 - K7 - KANALIZACE DN 100

VÝVOD PLYNU JE INFORMATIVNÍ - JEHO PROVEDENÍ ŘEŠÍ  
 DLE MÍSTNÍCH PODMÍNEK PROJEKTANT ODBĚRATELE

09

Zpracovatel
<b>FB RŮMAŘOV</b>
Projekt
Datum: 4.3.2009
Číslo HS: 35103