



RODINNÝ DOMEK

**KUBIS Line 88/25° – SP**

(RD BEZ PODSKLEPENÍ)

PŮDORYS PŘÍZEMÍ

M 1:50

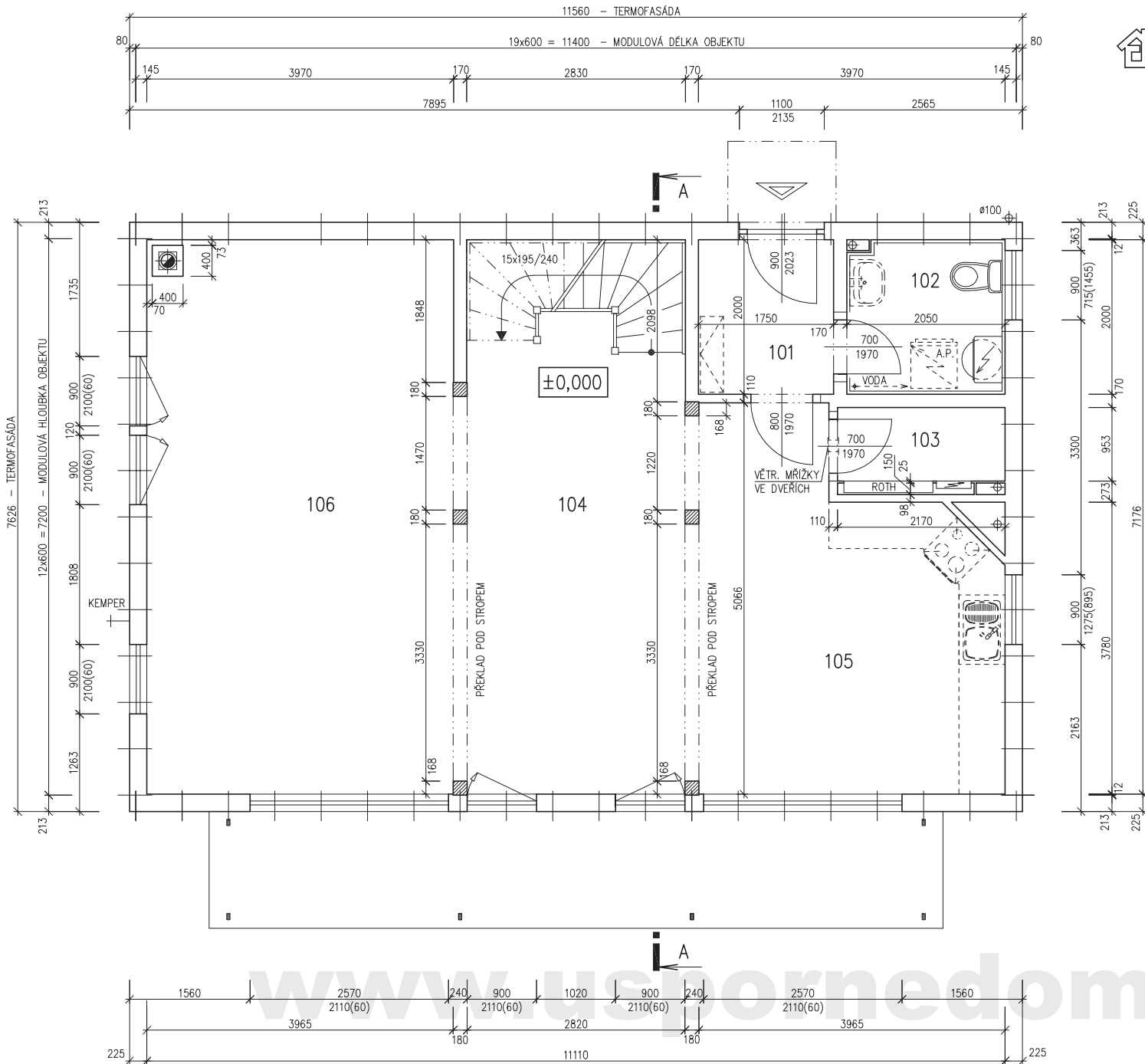
## POZNÁMKA:

1. OBKLAD STĚN A PŘÍČEK SÁDROKARTONEM TL.12,5 mm JE PRO POTŘEBU KÓTOVÁNÍ ZAOKROUHLN NA 12 mm.
2. ZAŘÍZOVACÍ PŘEDMĚTY A KONSTRUKCE ZAKRESLENÉ ČÁRKOVANĚ NEJSOU SOUČÁSTÍ ZÁKLADNÍ DODÁVKY RD
3. TECHNICKÉ ZMĚNY JSOU VYHRAZENY

## LEGENDA MÍSTNOSTÍ :

ČÍSLO	ÚČEL MÍSTNOSTI	PLOCHA m <sup>2</sup>	
101	ZÁDVEŘÍ	3,50	3,50
102	WC, KOTEL	4,05	4,05
103	KOMORA	2,07	2,07
104	HALA, JÍDELNA	20,27	18,74
105	KUCHYŇ	16,76	16,76
106	OBÝVACÍ POKOJ	28,31	28,31

OBYTNÁ PLOCHA :	63,81
PŘÍSLUŠENSTVÍ :	9,62
UŽITKOVÁ PLOCHA :	73,43
CELKOVÁ PLOCHA (PODLAHOVÁ) :	74,96



MODEL 05

Zpracovatel

Projekt

Datum: 05/2005

Číslo HS: 33 539



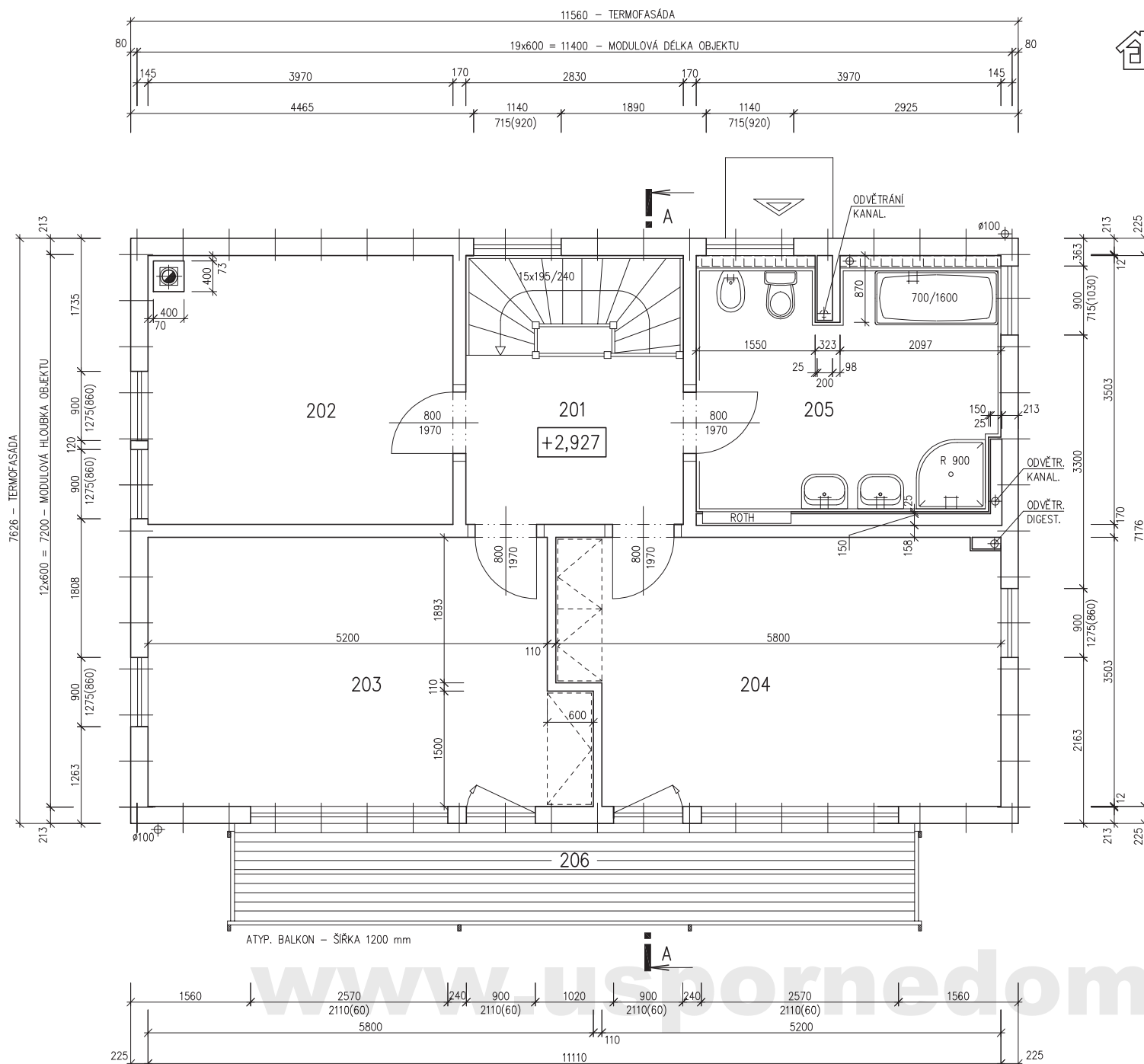
RODINNÝ DOMEK

**KUBIS Line 88/25°-SP**

(RD BEZ PODSKLEPENÍ)

**PŮDORYS PODKROVÍ**

M 1:50

**POZNÁMKA:**

1. OBKLAD STĚN A PŘÍČEK SÁDROKARTONEM TL.12,5 mm  
JE PRO POTŘEBU KÓTOVÁNÍ ZAKROUHLNĚ NA 12 mm.
2. ZAŘÍZOVACÍ PŘEDMĚTY A KONSTRUKCE ZAKRESLENÉ  
ČÁRKOVANĚ NEJSOU SOUČÁSTÍ ZÁKLADNÍ DODÁVKY RD
3. TECHNICKÉ ZMĚNY JSOU VYHRAZENY

**LEGENDA MÍSTNOSTÍ :**

ČÍSLO	ÚČEL MÍSTNOSTI	PLOCHA m <sup>2</sup>
201	CHODBA	9,71 9,71
202	POKOJ	13,62 13,62
203	POKOJ	19,50 19,50
204	LOŽNICE	19,70 19,70
205	KOUPELNA, WC	11,94 11,94
206	BALKON	
OBYTNÁ PLOCHA :		52,82
PŘÍSLUŠENSTVÍ :		21,65
UŽITKOVÁ PLOCHA :		74,47
CELKOVÁ PLOCHA (PODLAHOVÁ) :		74,47

MODEL 05

Zpracovatel

Projekt

Datum: 05/2005

Číslo HS: 33 539



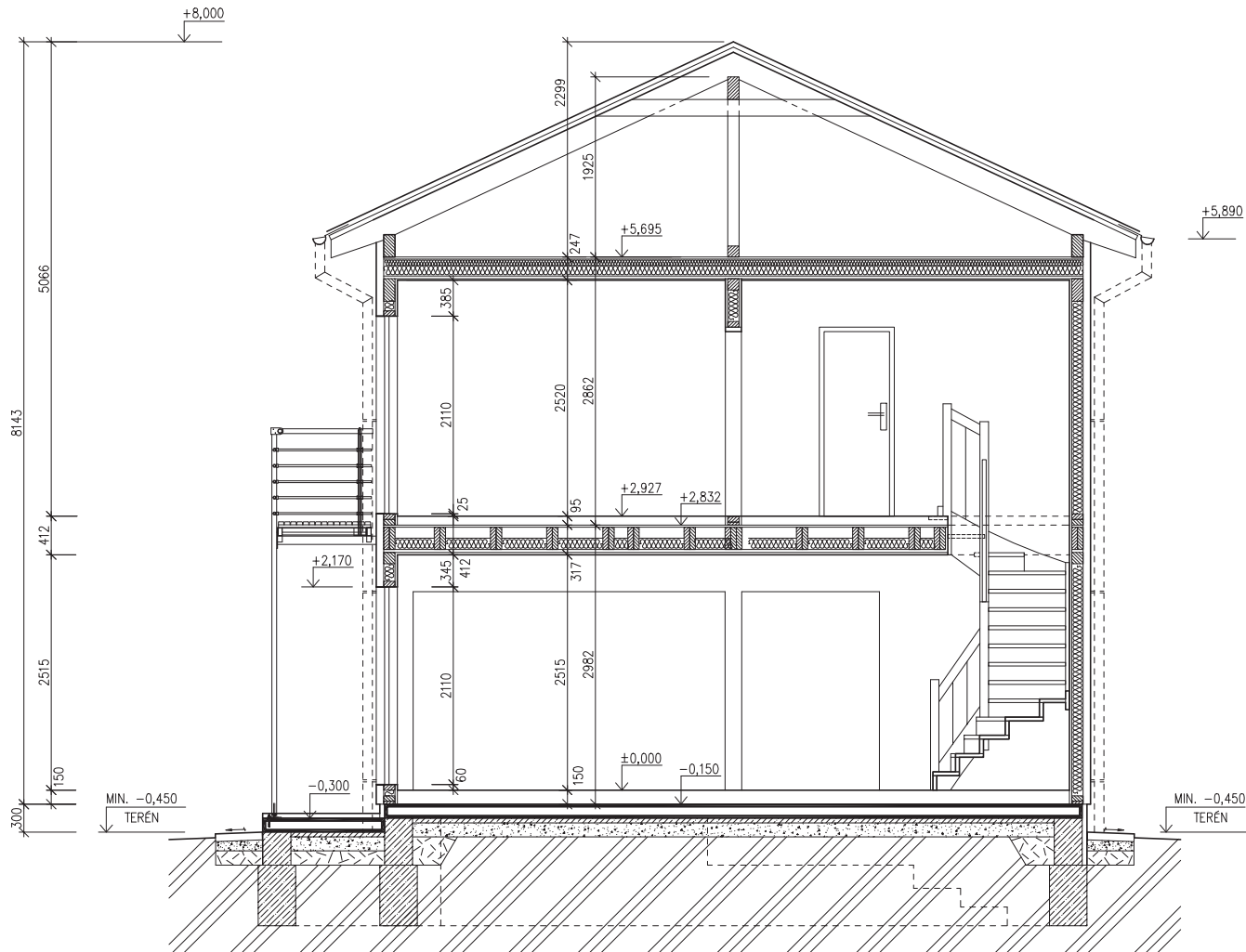
RODINNÝ DOMEK

**KUBIS Line 88/25°**

(RD BEZ PODSKLEPENÍ)

ŘEZ A-A

M 1:50



## LEGENDA MATERIÁLU

-  ROSTLÝ TERÉN
-  ŠTĚRKOVÝ NÁSYP
-  ZÁSYP
-  ŽELEZOBETON
-  PROSTÝ BETON
-  DŘEVO
-  TEPELNÁ IZOLACE

SPODNÍ STAVBA  
DODÁVKA ODBĚRATELE

[www.usporedomy.cz](http://www.usporedomy.cz)

MODEL 05

Zpracovatel

Projekt

Datum: 05/2005

Číslo HS: 33 539

v.č. : 008



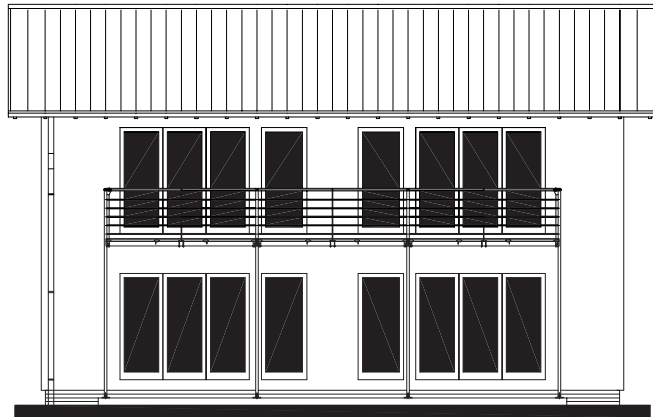
RODINNÝ DOMEK

**KUBIS Line 88/25°-SP**

(RD BEZ PODSKLEPENÍ)

POHLEDY M 1:100

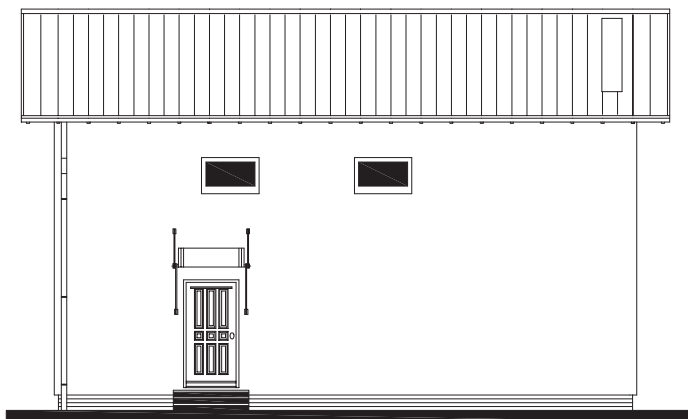
POHLED ČELNÍ



POHLED BOČNÍ /PRAVÝ/



POHLED VSTUPNÍ



POHLED BOČNÍ /LEVÝ/



[www.usporedomy.cz](http://www.usporedomy.cz)

MODEL 05

Zpracovatel



Projekt

Datum: 05/2005

Číslo HS: 33 539



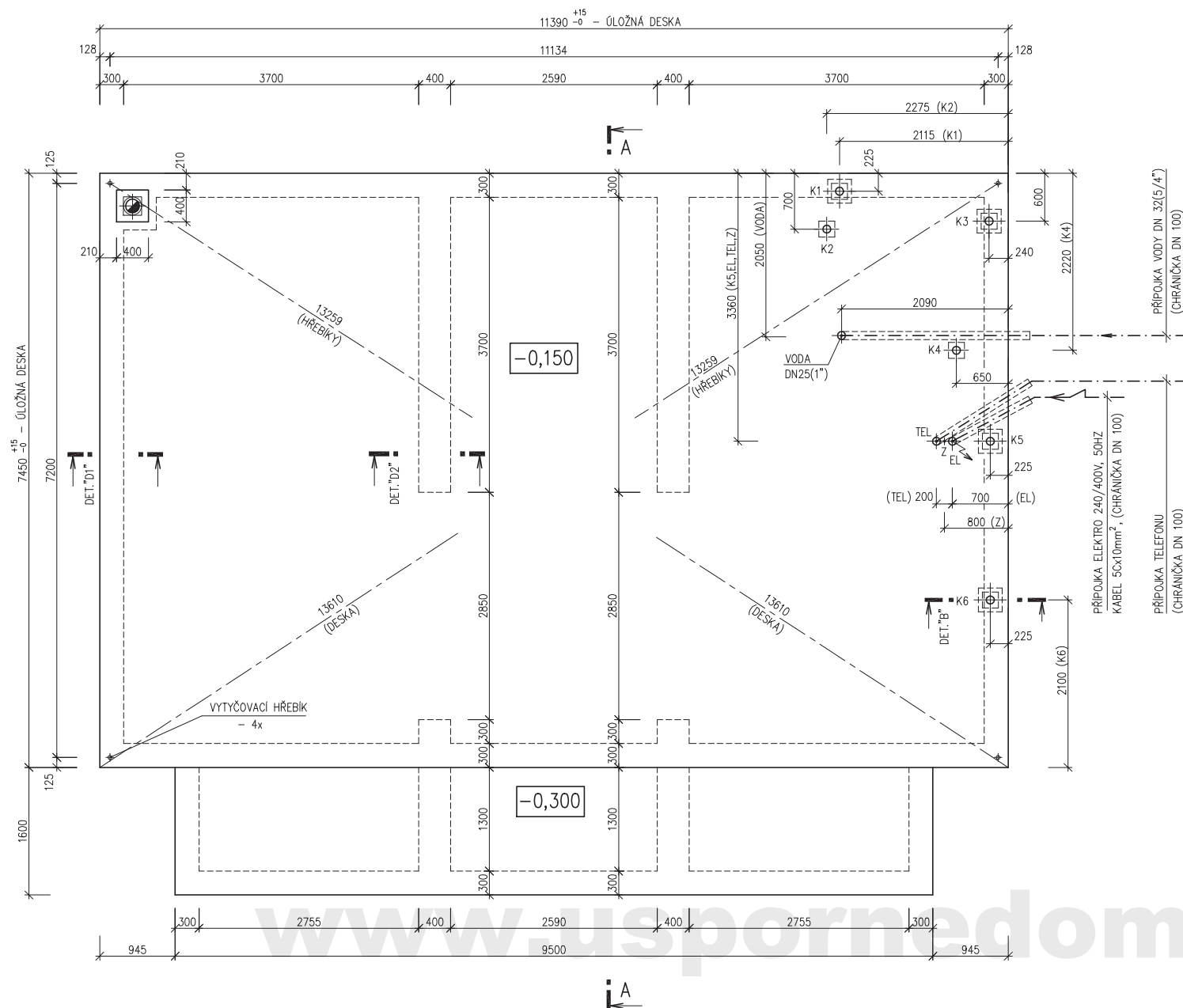
RODINNÝ DOMEK

KUBIS Line 88/25°

(RD BEZ PODSKLEPENÍ)

## PŮDORYS ÚLOŽNÉ DESKY

M 1:50



## POZNÁMKA :

OBVODOVÉ ROZMĚRY ÚLOŽNÉ DESKY	+15 mm
(BEZ VNĚJŠÍCH ÚPRAV)	: - 0 mm
PRAVOÚHLSTAVBY - DÉLKA DIAGONÁLY	: +20 mm
OSY INSTALAČNÍCH PROSTUPŮ	: ±15 mm
VODOROVNOST ÚL. DESKY - MAX. VÝŠKOVÝ ROZDÍL	: 15 mm
- MAX. VÝŠKOVÝ ROZDÍL NA DÉLCE 2,0 m	: 8 mm

ŘEZ A-A' + DETAILS PROVEDENÍ ÚLOŽNÉ  
DESKY - VIZ VÝKRESY Č. 011a, 012a, 013a.

Z - ZEMNĚNÍ  
POZINK. PÁS TL. MIN. 3mm, MIN. 100mm<sup>2</sup>,  
SMYČKA 25m,  
(DLE ČSN 33 2000-5-54)

KANALIZACE K1 - K6 (DN 100)

MODEL 05

Zpracovatel

Projekt

Datum: 05/2005

Číslo HS: 33 539