



RODINNÝ DOMEK

NOVA Line 75A/38°

ROZTEČ VAZNIC 2400
(RD BEZ PODSKLEPENÍ)

PŮDORYS PŘÍZEMÍ

M 1:50

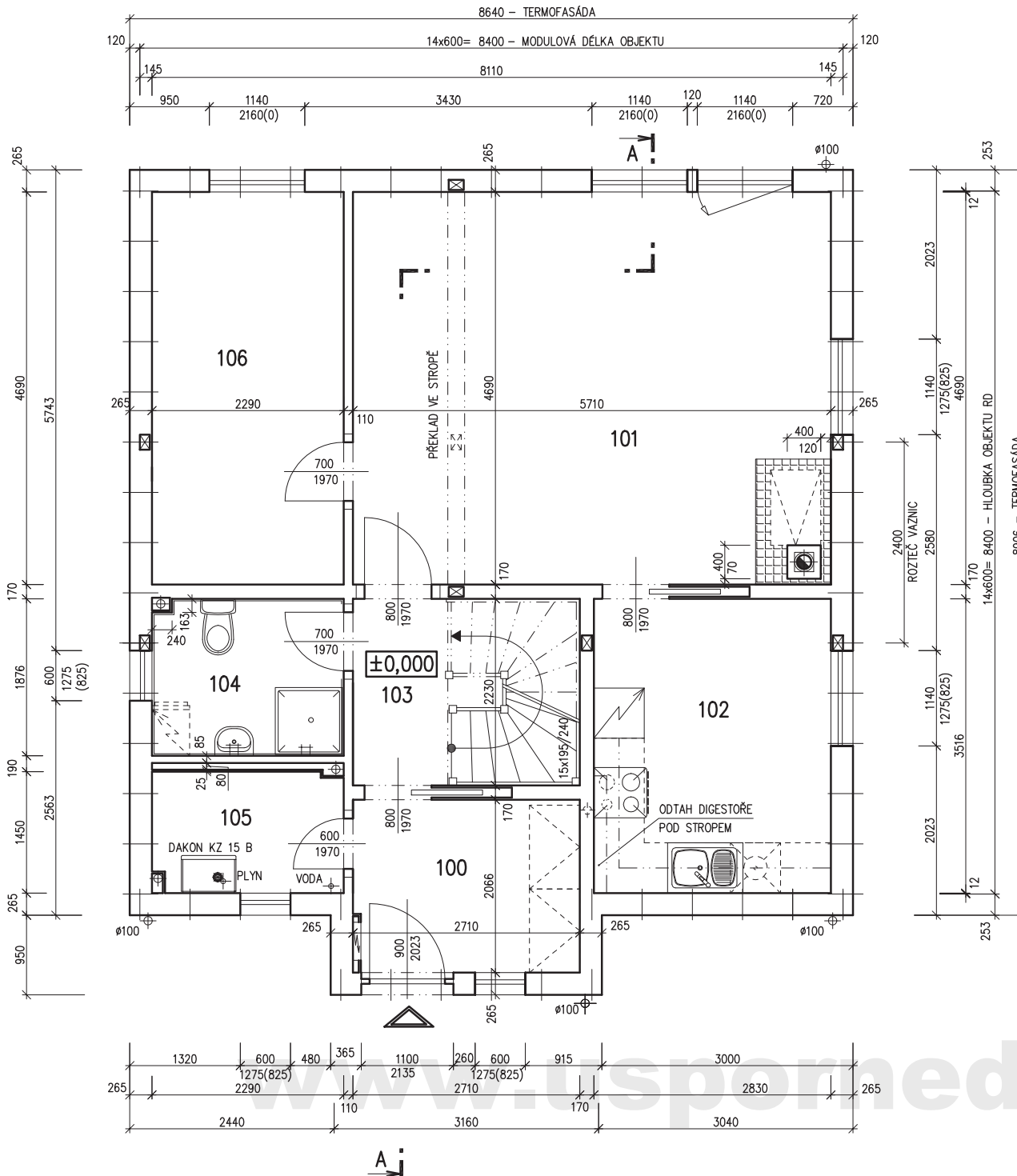
TMF 100 MM

POZNÁMKA:

- OBKLAD STĚN A PŘÍČEK SÁDROKARTONEM TL.12,5 mm JE PRO POTŘEBU KÓTOVÁNÍ ZAOKROUHLNĚN NA 12 mm.
- TECHNICKÉ ZMĚNY JSOU VYHAZENY

LEGENDA MÍSTNOSTÍ :

ČÍSLO	ÚČEL MÍSTNOSTI	PLOCHA m ²	
100	ZÁDVEŘÍ	5,53	5,53
101	OBÝVACÍ POKOJ	26,78	26,78
102	KUCHYŇ	9,95	9,95
103	CHODBA – SCHODIŠTĚ	6,04	4,48
104	WC	4,26	4,26
105	TECHNICKÁ MÍSTNOST	3,26	3,26
106	PRACOVNA	10,74	10,74
	OBYTNÁ PLOCHA :		47,47
	PŘÍSLUŠENSTVÍ :		17,53
	UŽITKOVÁ PLOCHA :		65,00
	CELKOVÁ PLOCHA (PODLAHOVÁ) :		66,56



MODEL 06

Zpracovatel

RD PÁŘÁŘEV

Projekt

Datum: 24.4.2006

Číslo HS: 32 809



RODINNÝ DOMEK

NOVA Line 75A/38*ROZTEČ VAZNIC 2400
(RD BEZ PODSKLEPENÍ)**PŮDORYS PODKROVÍ**

M 1:50

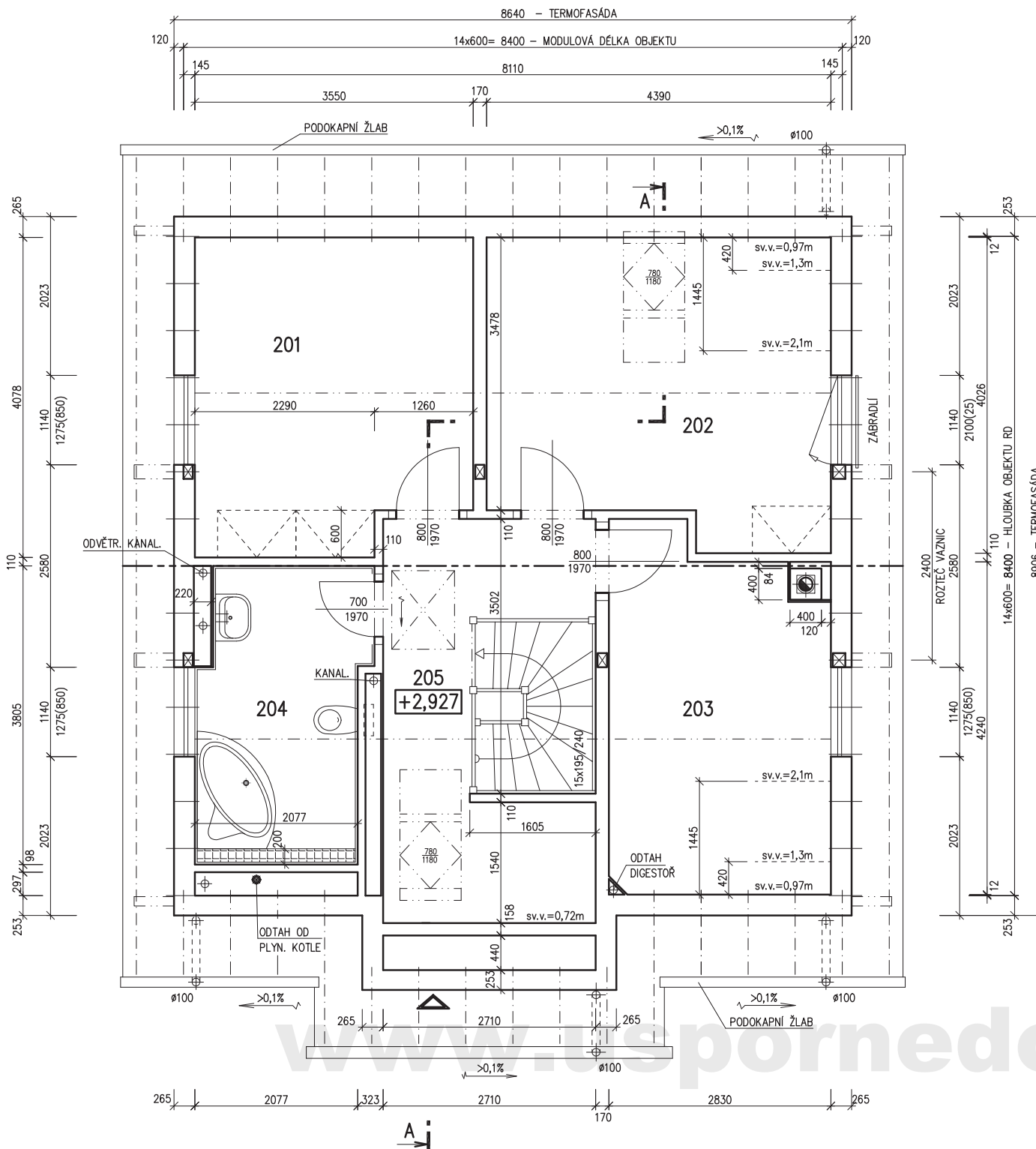
TMF 100 MM

POZNÁMKA:

1. OBKLAD STĚN A PŘÍČEK SÁDROKARTONEM TL.12,5 mm
JE PRO POTŘEBU KÓTOVÁNÍ ZAOKROUHLÉN NA 12 mm.
2. TECHNICKÉ ZMĚNY JSOU VYHRAZENY

LEGENDA MÍSTNOSTÍ :

ČÍSLO	ÚČEL MÍSTNOSTI	PLOCHA m ²	
201	LOŽNICE	13,72	12,23
202	DĚTSKÝ POKOJ 1	16,21	14,37
203	DĚTSKÝ POKOJ 2	12,24	11,08
204	KOUPELNA	7,87	7,87
205	CHODBA, SCHODIŠTĚ	10,16	8,04
OBYTNÁ PLOCHA :		37,68	
PŘÍSLUŠENSTVÍ :		15,88	
UŽITKOVÁ PLOCHA :		53,56	
CELKOVÁ PLOCHA (PODLAHOVÁ) :		60,20	



www.esporedomy.cz

MODEL 06

Zpracovatel

Projekt

Datum: 24.4.2006

Číslo HS: 32 809



RODINNÝ DOMEK

NOVA Line 75A/38°ROZTEČ VAZNIC 2400
(RD BEZ PODSKLEPENÍ)

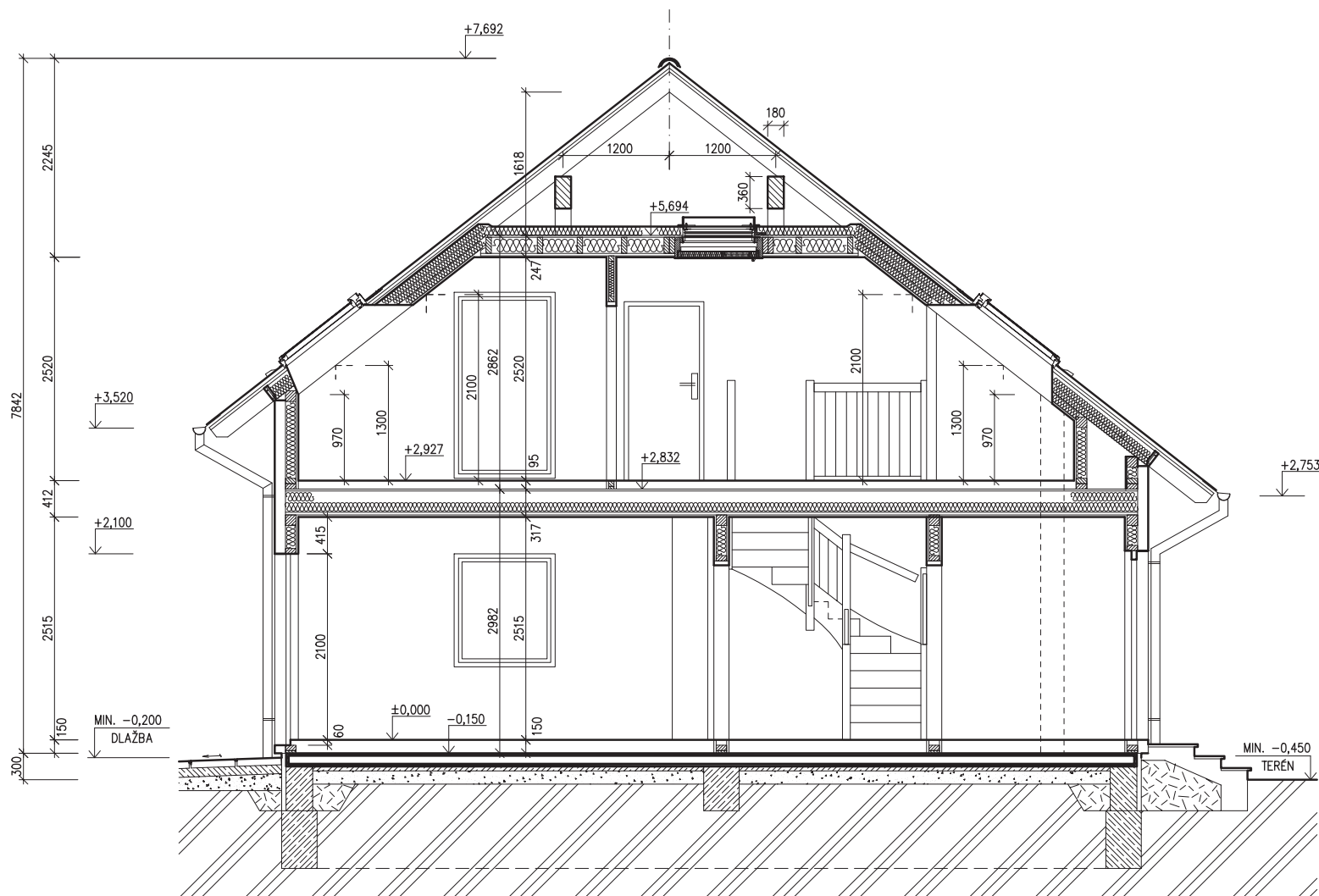
ŘEZ A-A

M 1:50

TMF 100 MM

LEGENDA MATERIÁLU

-  ROSTLÝ TERÉN
-  ŠTĚRKOVÝ NÁSYP
-  ZÁSYP
-  ŽELEZOBETON
-  PROSTÝ BETON
-  DŘEVO
-  TEPELNÁ IZOLACE

SPODNÍ STAVBA
DODÁVKA ODBĚRATELE

www.usporedomy.cz

MODEL 06

Zpracovatel

Projekt

Datum: 24.4.2006

Číslo HS: 32 809



RODINNÝ DOMEK

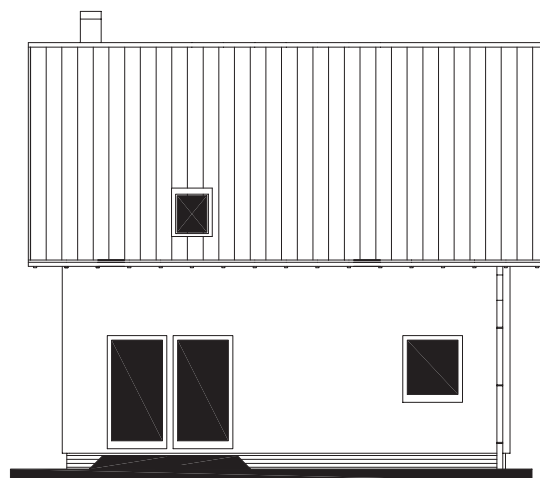
NOVA Line 75A/38°

ROZTEČ VAZNIC 2400
(RD BEZ PODSKLEPENÍ)

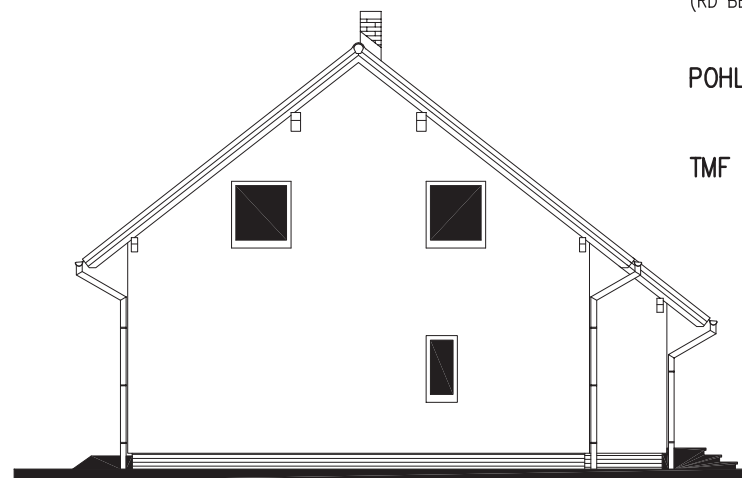
POHLEDY M 1:100

TMF 100 MM

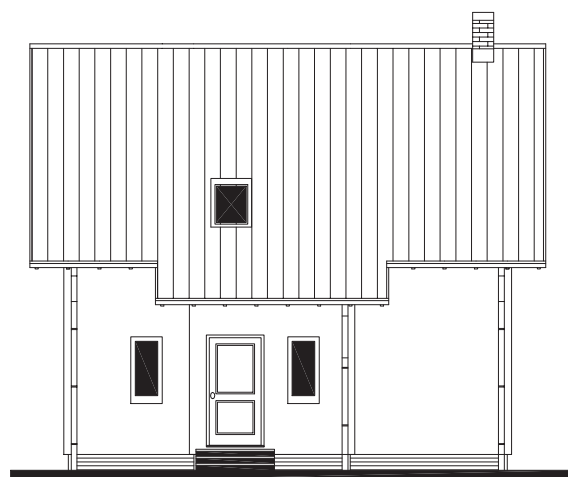
POHLED ZADNÍ



POHLED BOČNÍ /LEVÝ/



POHLED VSTUPNÍ



POHLED BOČNÍ /PRAVÝ/



www.usporedomy.cz

MODEL 06

Zpracovatel

RD RÁMAŘEV

Projekt

Datum: 24.4.2006

Číslo HS: 32 809



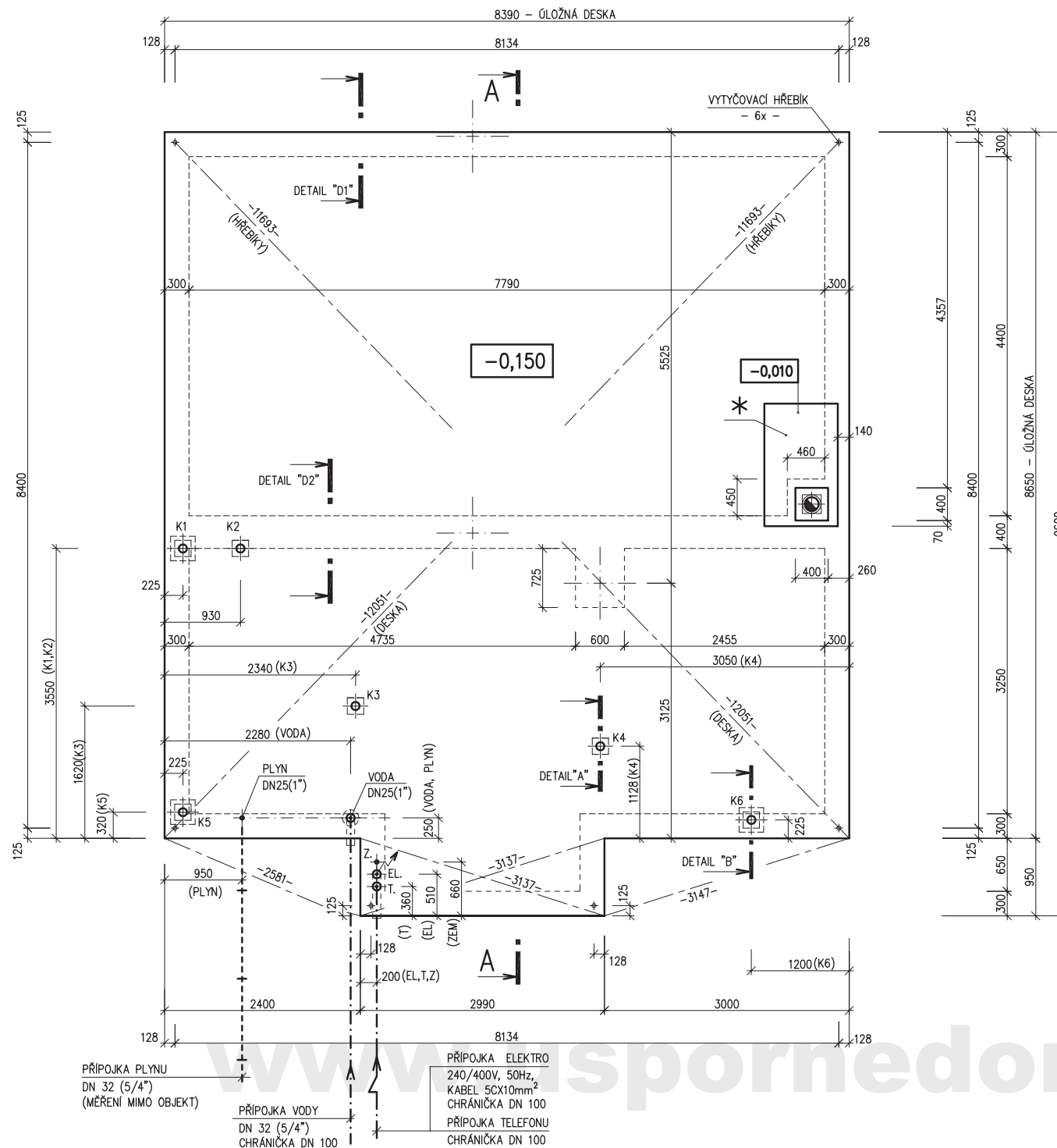
RODINNÝ DOMEK

NOVA Line 75A/38*

(RD BEZ PODSKLEPENÍ)

ÚLOŽNÁ DESKA

M 1 : 50

**POZNÁMKA**

OBVODOVÉ ROZMĚRY ÚLOŽNÉ DESKY +15 mm
(BEZ VNĚJŠÍCH ÚPRAV) : - 0 mm
PRAVOÚHLSTAVBY – DÉLKA DIAGONÁLY : +20 mm
OSY INSTALAČNÍCH PROSTUPŮ : ±15 mm
VODOROVNOST ÚL. DESKY – MAX. VÝŠKOVÝ ROZDÍL : 15 mm
– MAX. VÝŠKOVÝ ROZDÍL
NA DÉLCE 2,0 m : 8 mm

ŘEZ A-A' + DETAILS PROVEDENÍ ÚLOŽNÉ DESKY – VIZ VÝKRESY Č. 011a, 012a, 013a.

VÝVOD PLYNU JE INFORMATIVNÍ – JEHO PROVEDENÍ ŘEŠÍ DLE MÍSTNÍCH PODMÍNEK PROJEKTANT ODBĚRATELE.

Z – ZEMNĚNÍ–POZINK. PÁS TL. MIN. 3mm,
MIN. 100mm² SMYČKA 25m
(DLE ČSN 33 2000–5–54)

K1 – K6 – KANALIZACE DN 100

* BETONOVÝ SOKL PRO KRB O VĚTŠÍ HMOTNOSTI NEŽ 200 KG

MODEL 06

Zpracovatel


Projekt

Datum: 24.4.2006

Číslo HS: 32 809