

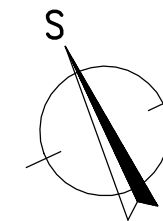
RODINNÝ DŮM

LOCUS-B1v/45° - L

(RD BEZ PODSKLEPENÍ)

PŮDORYS PŘÍZEMÍ

M 1:50

**POZNÁMKA:**

1. ZAŘÍZOVACÍ PŘEDMĚTY A KONSTRUKCE ZAKRESLENÉ ČÁRKOVANĚ NEJSOU SOUČÁSTÍ DODÁVKY RD.
2. TECHNICKÉ ZMĚNY JSOU VYHRÁZENY.

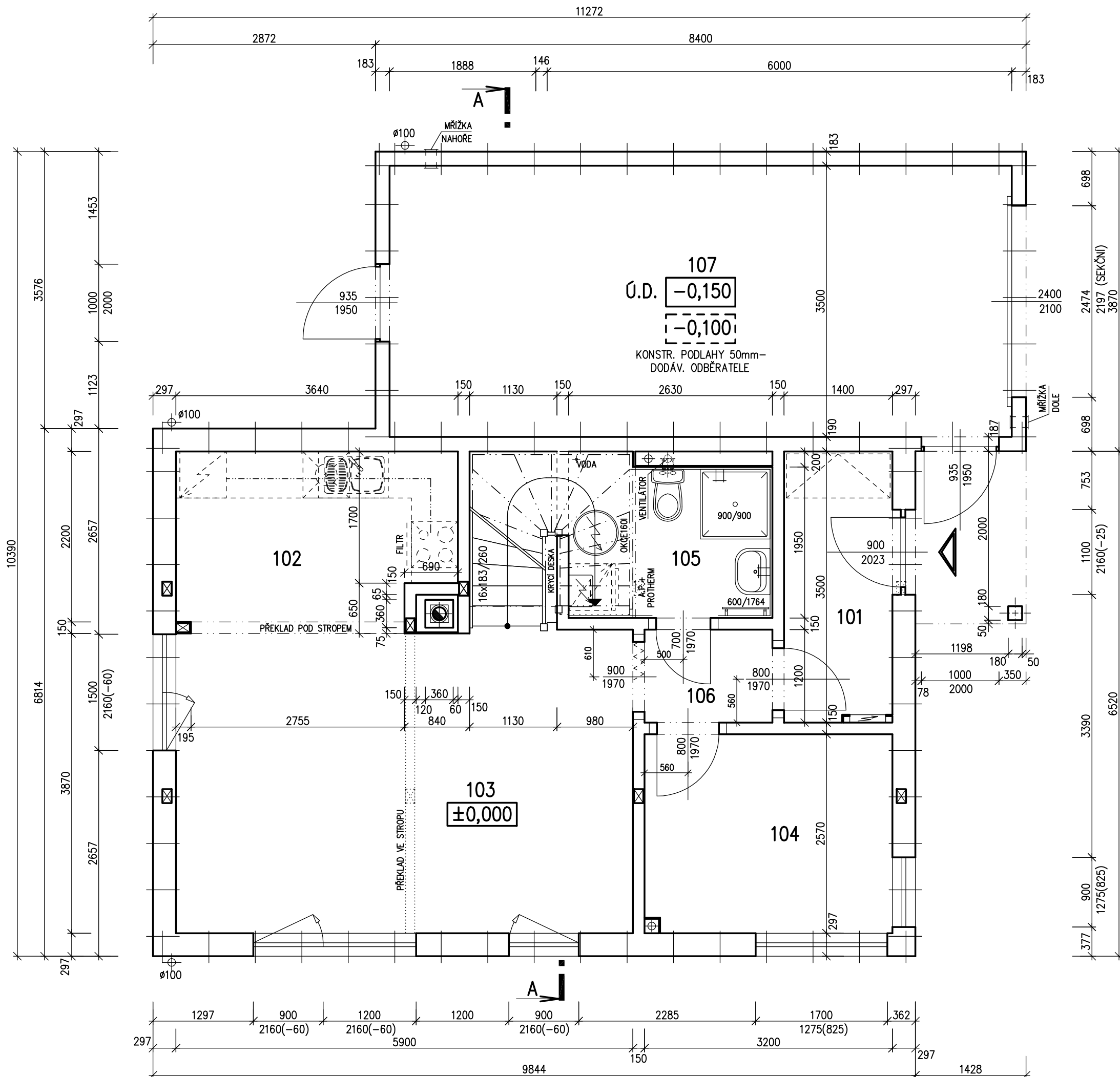
LEGENDA MÍSTNOSTÍ :

ČÍSLO	ÚČEL MÍSTNOSTI	PLOCHA m ²	
101	ZÁDVEŘÍ	4,84	4,84
102	KUCHYŇ	8,08	8,08
103	OBÝVACÍ POKOJ	25,54	23,00
104	PRACOVNA	8,18	8,18
105	WC, KOUPELNA	5,29	5,29
106	CHODBA	1,98	1,98
107	GARAŽ	(28,12)	

OBYTNÁ PLOCHA :	39,26
PŘÍSLUŠENSTVÍ :	12,11
UŽITKOVÁ PLOCHA :	51,37
CELKOVÁ PLOCHA (PODLAHOVÁ) :	53,91
ZASTAVĚNÁ PLOCHA :	97,54 m ²

S.O. II.
SCHODY N723-LS
MODEL 2012

Zpracovatel	
Projekt	
Datum: 22.7.2011	
Číslo HS: 35806	



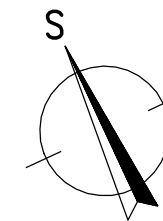
RODINNÝ DŮM

LOCUS-B1v/45° - L

(RD BEZ PODSKLEPENÍ)

PŮDORYS PODKROVÍ

M 1:50

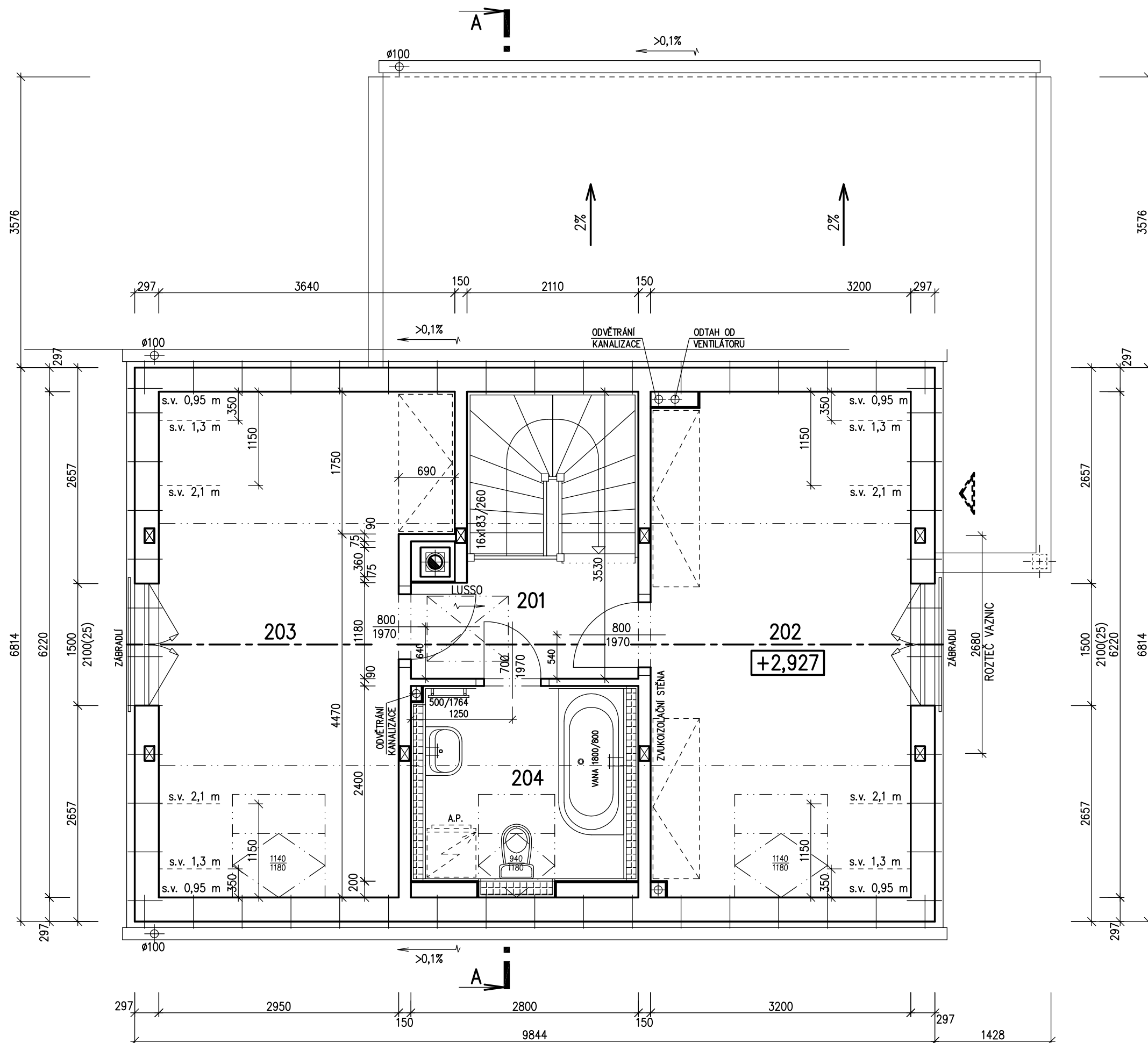
**POZNÁMKA:**

1. ZAŘÍZOVACÍ PŘEDMĚTY A KONSTRUKCE ZAKRESLENÉ ČÁRKOVANĚ NEJSOU SOUČÁSTÍ DODÁVKY RD.
2. TECHNICKÉ ZMĚNY JSOU VYHRÁZENY.

LEGENDA MÍSTNOSTÍ :

ČÍSLO	ÚČEL MÍSTNOSTI	PLOCHA m ²	
201	CHODBA	4,00	4,00
202	POKOJ	19,74	17,66
203	LOŽNICE	19,56	17,25
204	KOUPELNA, WC	6,69	6,27

OBYTNÁ PLOCHA :	34,91
PŘÍSLUŠENSTVÍ :	10,27
UŽITKOVÁ PLOCHA :	44,32
CELKOVÁ PLOCHA (PODLAHOVÁ) :	49,99



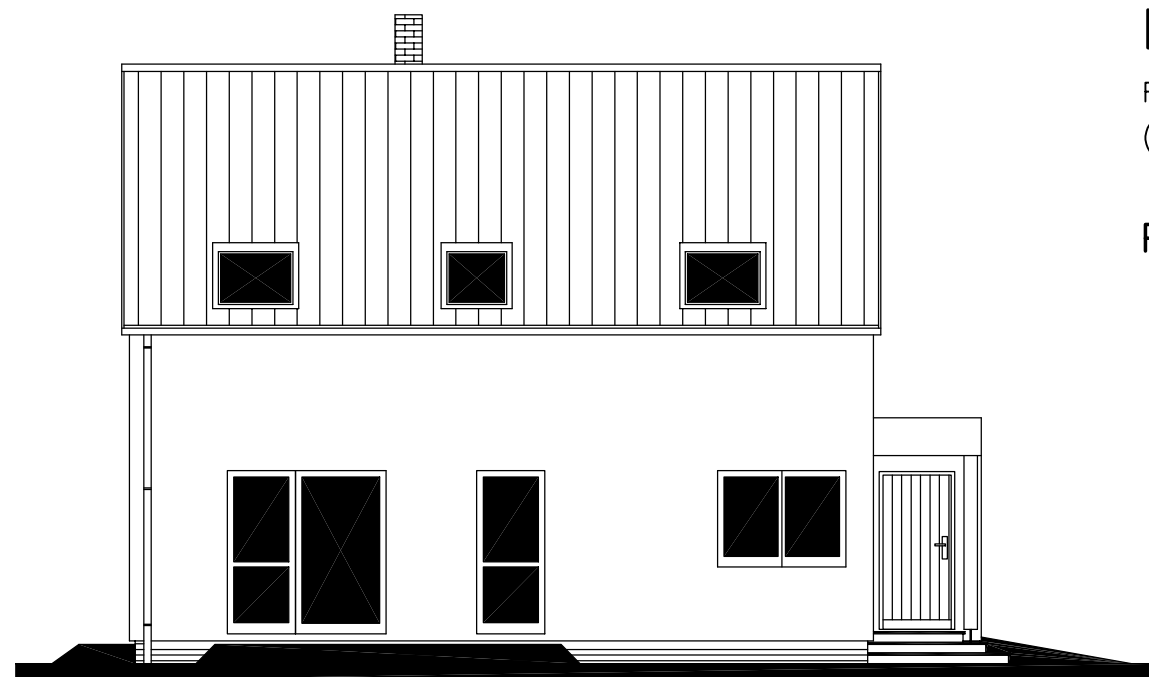
S.O. II.
SCHODY N723-LS
MODEL 2012

Zpracovatel	RE RYMAŘOV
Projekt	
Datum:	22.7.2011
Číslo HS:	35806

POHLED ZADNÍ



POHLED BOČNÍ /LEVÝ/



RODINNÝ DŮM

LOCUS-B1v/45°-L

ROZTEČ VAZNIC 2400

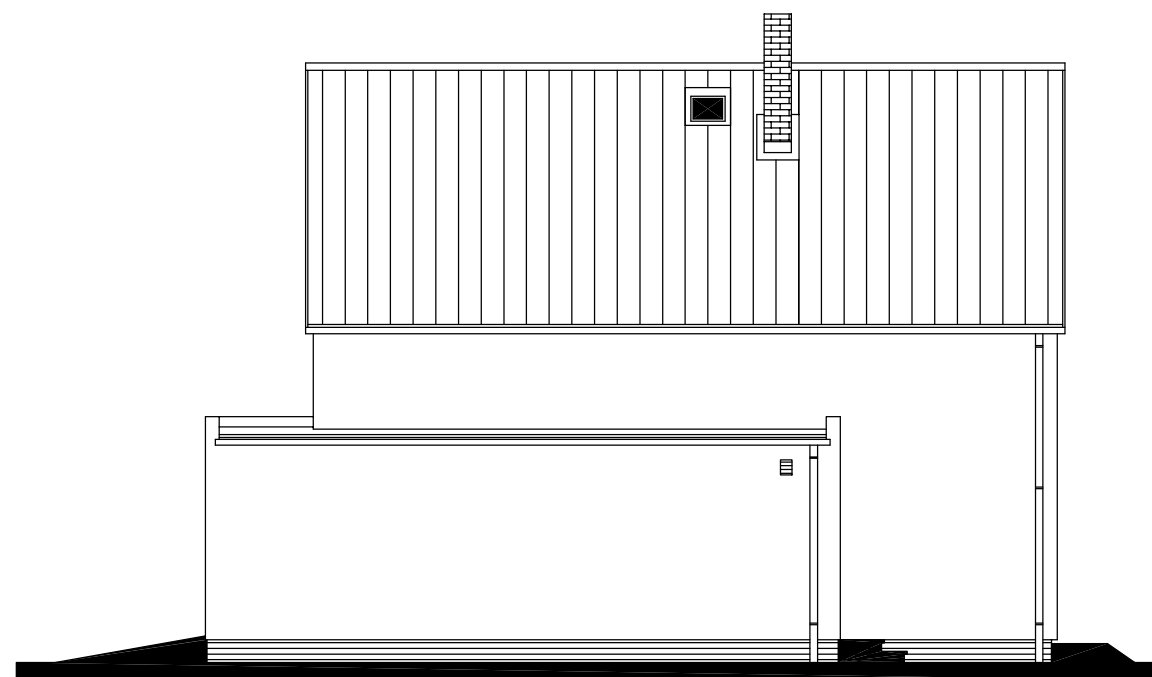
(RD BEZ PODSKLEPENÍ)

POHLEDY M 1:100

POHLED ČELNÍ



POHLED BOČNÍ /PRAVÝ/



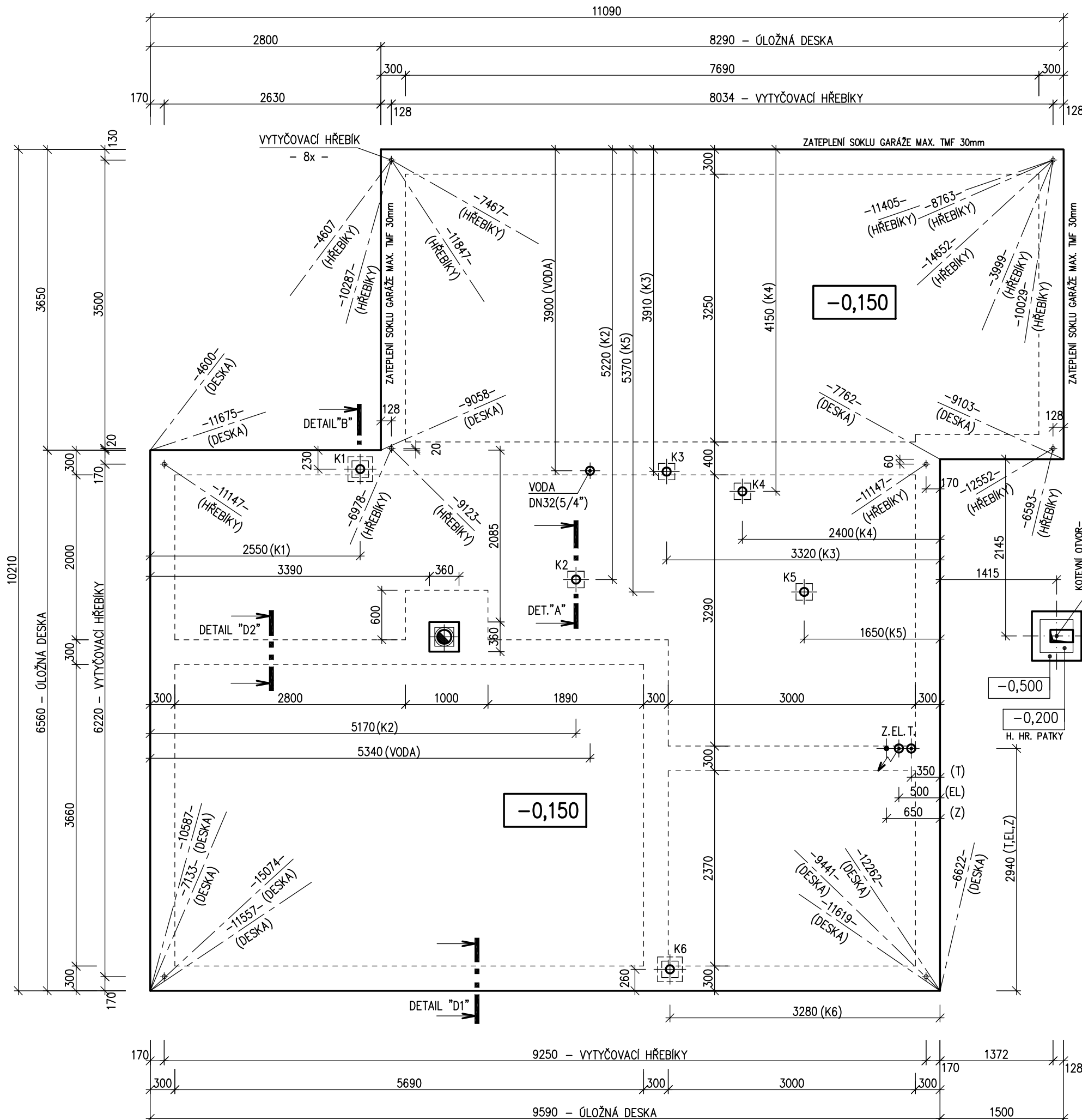
MODEL 2012

Zpracovatel RD RYMAŘOV
Projekt
Datum: 22.7.2011
Číslo HS: 35806

RODINNÝ DŮM

LOCUS-B1v/45° - L

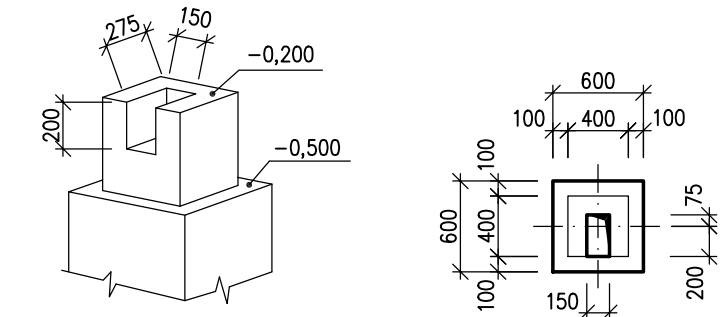
(RD BEZ PODSKLEPENÍ)



PŮDORYS ÚLOŽNÉ DESKY

M 1:50

DETAIL ZÁKLADOVÉ PATKY



POZNÁMKA

OBVODOVÉ ROZMĚRY ÚLOŽNÉ DESKY : +15 mm
 (BEZ VNĚJŠÍCH ÚPRAV) : - 0 mm
 PRAVOÚHLOST STAVBY - DÉLKA DIAGONÁLY : +20 mm
 OSY INSTALAČNÍCH PROSTUPŮ : ±15 mm
 VODOROVNOST ÚL. DESKY - MAX. VÝŠKOVÝ ROZDÍL : 15 mm
 - MAX. VÝŠKOVÝ ROZDÍL :
 NA DÉLCE 2,0 m : 8 mm

ŘEZ A-A' + DETAILS PROVEDENÍ ÚLOŽNÉ DESKY - VIZ VÝKRESY Č. 011a, 012a, 013a.

Z - ZEMNĚNÍ-POZINK. PÁS TL. MIN. 3mm, DL. 1,0m, MIN. 100mm, SMYČKA 25m (DLE ČSN 33 2000-5-54)

HŘEBÍKY OSADÍ PRACOVNÍK RD PŘI PŘEJÍMCE ÚLOŽNÉ DESKY

PŘÍPOJKY ZTI, ELEKTRO :

- K1 - K6 - KANALIZACE DN 100
- PŘÍPOJKA VODY DN 32 (5/4") - CHRÁNIČKA DN 100
- PŘÍPOJKA ELEKTRO 230/400V, 50HZ, VÝVOD 2,0m NAD DESKOU-CHRÁNIČKA DN 100
- PŘÍPOJKA TELEFONU - CHRÁNIČKA DN 100

PŘESNÉ TRASY LEŽATÝCH ROZVODŮ TĚCHTO SÍTÍ JSOU ŘEŠENY VE VÝKRESU ZÁKLADŮ, KTERÝ VYPRACOVÁVÁ PROJEKTANT OSAZENÍ STAVBY.

MODEL 2012

Zpracovatel
RE RYMAŘEV
Projekt
Datum: 22.7.2011
Číslo HS: 35806