



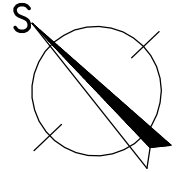
RODINNÝ DOMEK

LARGO Line 98/25°

(RD BEZ PODSKLEPENÍ)

PŮDORYS PŘÍZEMÍ

M 1:50

**POZNÁMKA:**

1. ZAŘIZOVACÍ PŘEDMĚTY A KONSTRUKCE ZAKRESLENÉ ČÁRKOVANĚ NEJSOU SOUČÁSTÍ DODÁVKY RD.
2. TECHNICKÉ ZMĚNY JSOU VYHRAZENY.

LEGENDA MÍSTNOSTÍ :

ČÍSLO	ÚČEL MÍSTNOSTI	PLOCHA m ²
101	ZÁDVEŘÍ	3,11
102	CHODBA	4,90
103	PRACOVNA	11,56
104	KOUPELNA	6,38
105	LOŽNICE	12,45
106	WC, TECH. MÍSTNOST	2,90
107	KUCHYŇ	4,95
108	OBÝVACÍ POKOJ	21,88
109	POKOJ	14,11

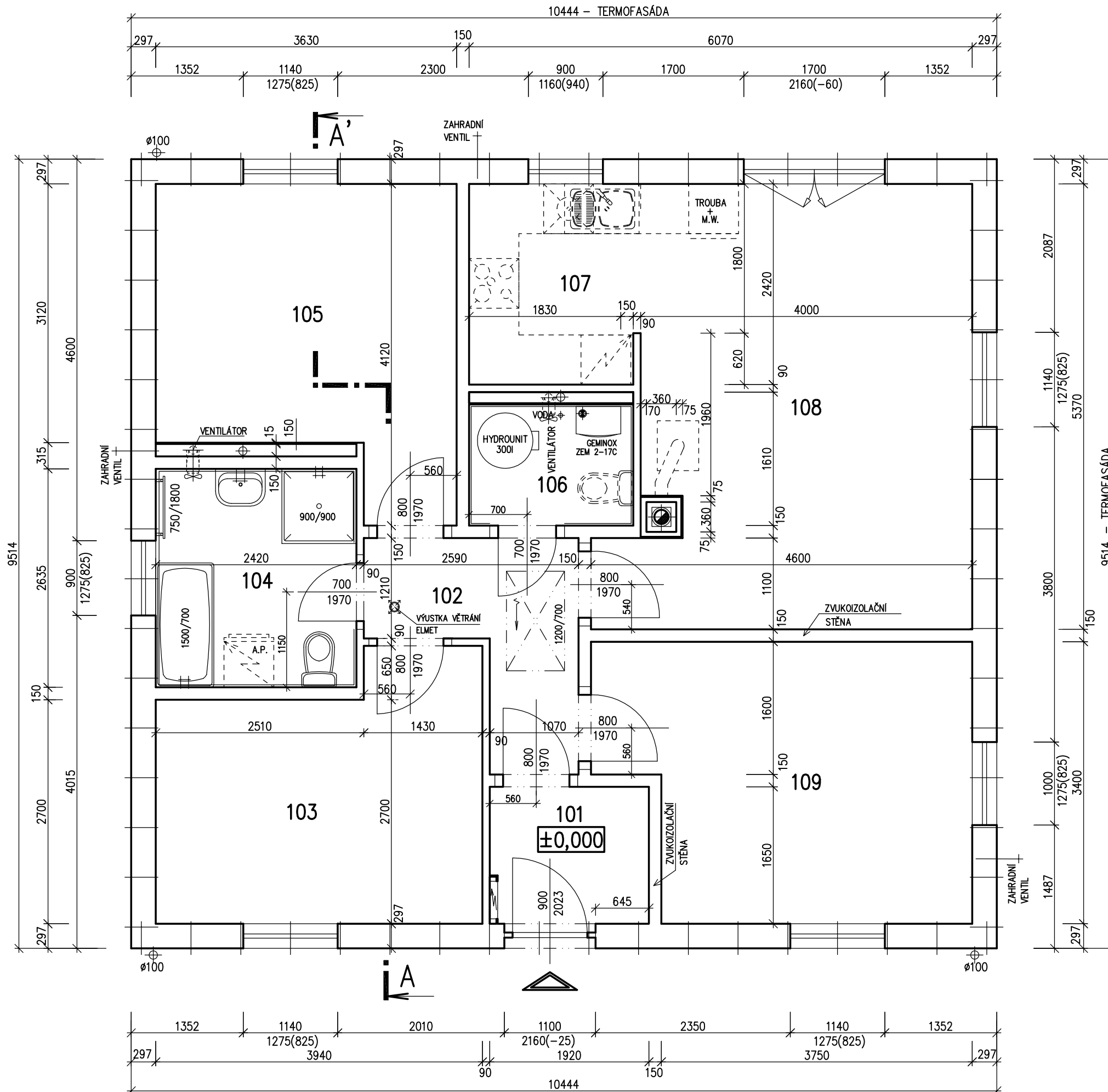
OBYTNÁ PLOCHA : 60,00

PŘÍSLUŠENSTVÍ : 22,24

UŽITKOVÁ PLOCHA : 82,24

CELKOVÁ PLOCHA (PODLAHOVÁ) : 82,24

ZASTAVĚNÁ PLOCHA 99,36





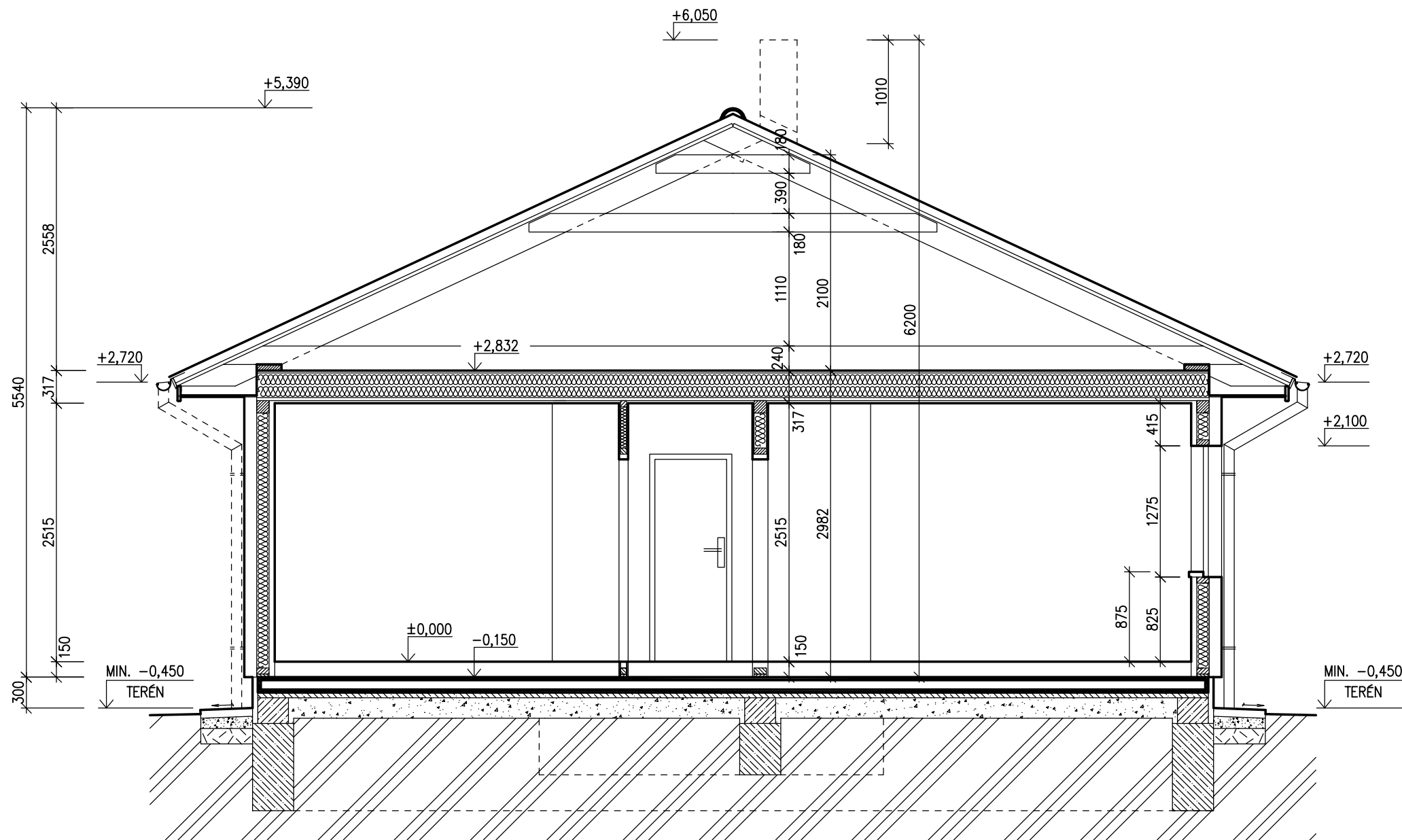
RODINNÝ DOMEK

LARGO Line 98/25°

(RD BEZ PODSKLEPENÍ)

ŘEZ A-A

M 1:50



LEGENDA MATERIÁLU

	ROSTLÝ TERÉN
	ŠTĚRKOVÝ NÁSYP
	ZÁSYP
	ŽELEZOBETON
	PROSTÝ BETON
	DŘEVO
	TEPELNÁ IZOLACE

MODEL 2013

Zpracovatel

Projekt

Datum: 24.1.2013

Číslo HS: 37 046



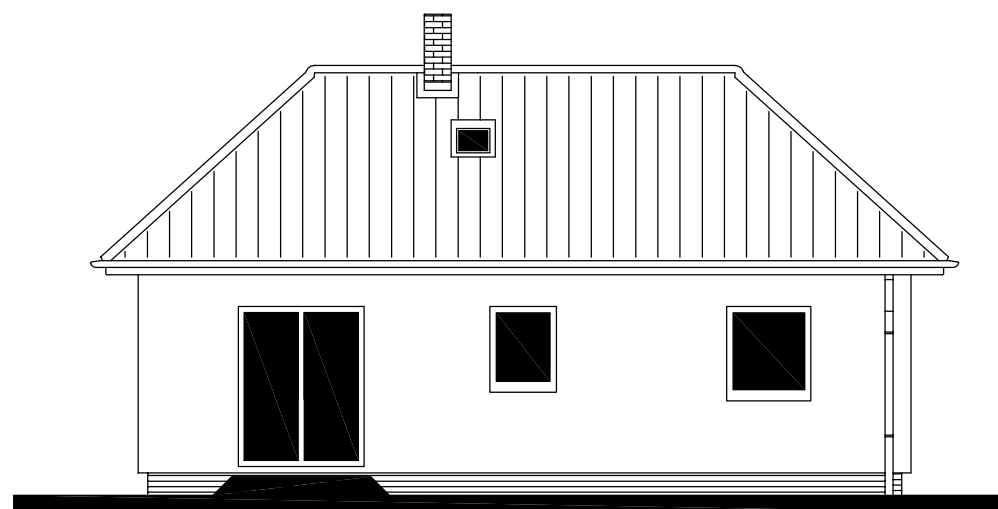
RODINNÝ DOMEK

LARGO Line 98/25°

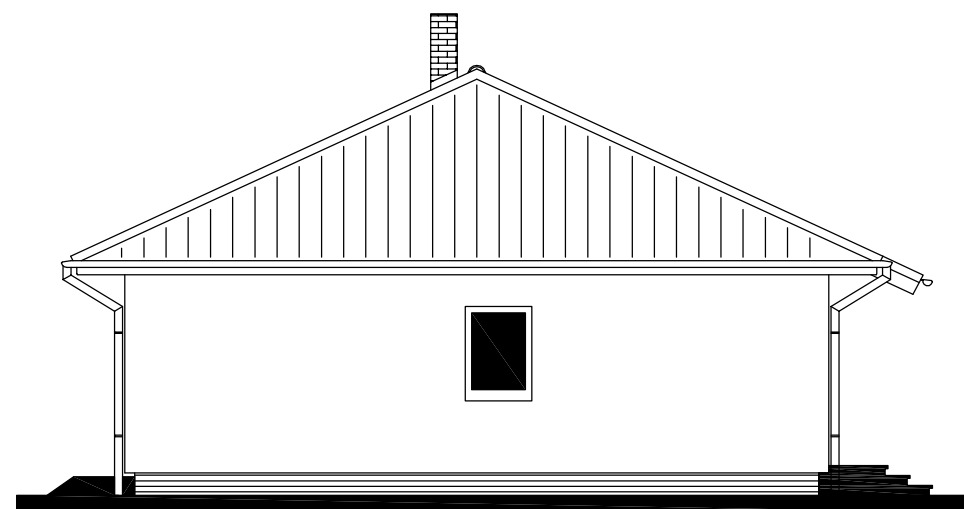
(RD BEZ PODSKLEPENÍ)

POHLEDY M 1:100

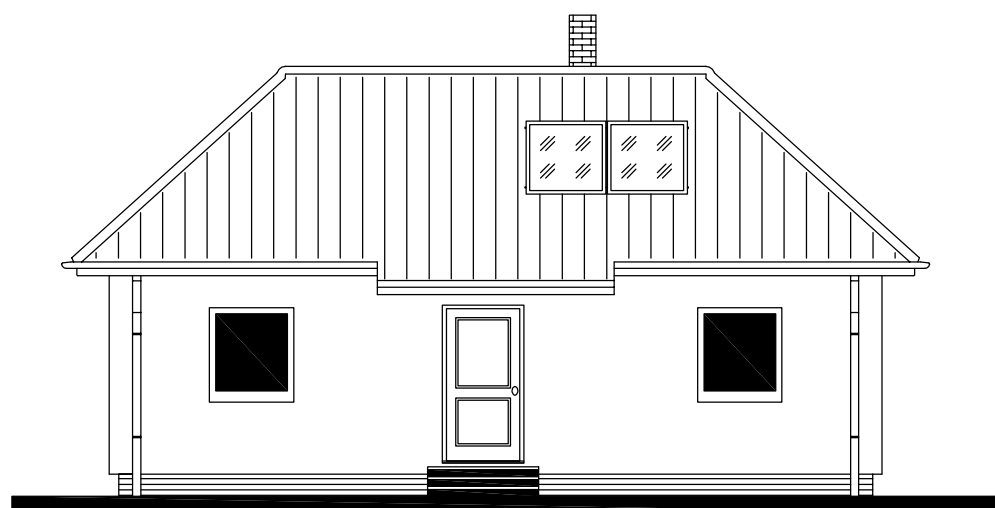
POHLED ZAHRADNÍ



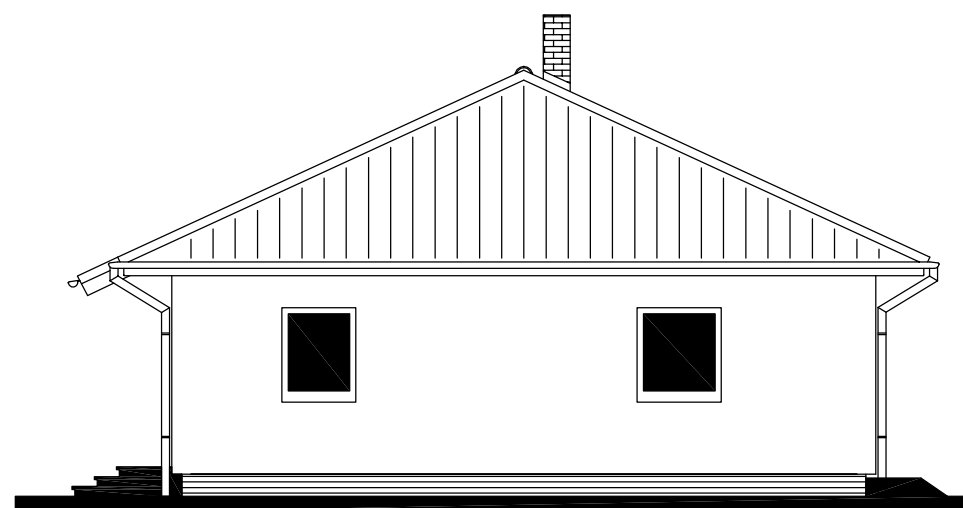
POHLED LEVÝ



POHLED VSTUPNÍ



POHLED PRAVÝ





RODINNÝ DOMEK

LARGO Line 98/25°

(RD BEZ PODSKLEPENÍ)

PŮDORYS ÚLOŽNÉ DESKY

M 1:50

POZNÁMKA

OBVODOVÉ ROZMĚRY ÚLOŽNÉ DESKY (BEZ VNĚJŠÍCH ÚPRAV)	+15 mm
PRAVOÚHLOST STAVBY – DÉLKA DIAGONÁLY	: - 0 mm
OSY INSTALAČNÍCH PROSTUPŮ	: +20 mm
VODOROVNOST ÚL. DESKY – MAX. VÝŠKOVÝ ROZDÍL NA DÉLCE 2,0 m	: ±15 mm
	: 15 mm
	: 8 mm

ŘEZ A-A' + DETAILS PROVEDENÍ ÚLOŽNÉ DESKY – VIZ VÝKRESY Č. 011a, 012a, 013a.

Z – ZEMNĚNÍ-POZINK. PÁS TL. MIN. 3mm, DL. 1,0m, MIN. 100mm, ŠMYČKA 25m (DLE ČSN 33 2000-5-54)

HŘEBÍKY OSADÍ PRACOVNÍK RD PŘI PŘEJÍMCE ÚLOŽNÉ DESKY

PŘÍPOJKY ZTI, ELEKTRO :

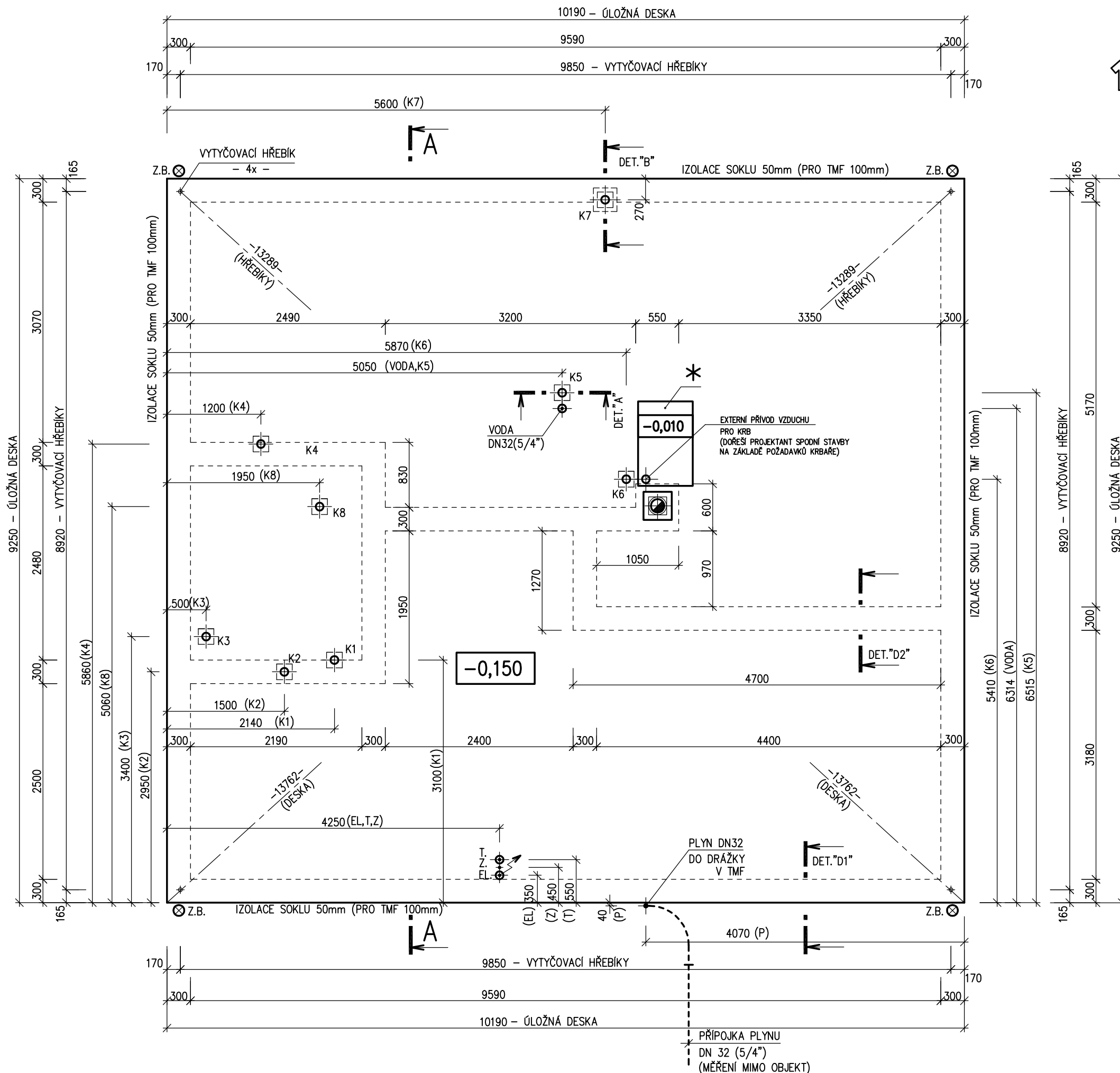
- K1 – K8 – KANALIZACE DN 100
- PŘÍPOJKA VODY DN 32 (5/4") – CHRÁNIČKA DN 100
- PŘÍPOJKA ELEKTRO 230/400V, 50HZ, VÝVOD 2,0m NAD DESKOU-CHRÁNIČKA DN 100
- PŘÍPOJKA TELEFONU – CHRÁNIČKA DN 100

PŘESNÉ TRASY LEŽATÝCH ROZVODŮ TĚCHTO SÍTÍ JSOU ŘEŠENY VE VÝKRESU ZÁKLADŮ, KTERÝ VYPRACOVÁVÁ PROJEKTANT OSAZENÍ STAVBY.

Z.B.⊗ VÝVOD ZEMNÍHO PÁSKU HROMOSVODU (v každém rohu objektu) (VÝVODY MUSÍ BÝT OD SEBE VZDÁLENY MAX. 15 m)

VÝVOD PLYNU JE INFORMATIVNÍ – JEHO PROVEDENÍ ŘEŠÍ DLE MÍSTNÍCH PODMÍNEK PROJEKTANT ODBĚRATELE.

* BETONOVÝ SOKL PRO KRB O VĚTŠÍ HMOTNOSTI NEŽ 200 KG



MODEL 2013

Zpracovatel
RD RŮMAŘOV

Projekt
Datum: 24.1.2013
Číslo HS: 37 046