



RODINNÝ DOMEK

NOVA Line 75A/38°

+GARŽ

ROZTEČ VAZNIC 2400  
(RD BEZ PODSKLEPENÍ)PŮDORYS PŘÍZEMÍ  
M 1:50

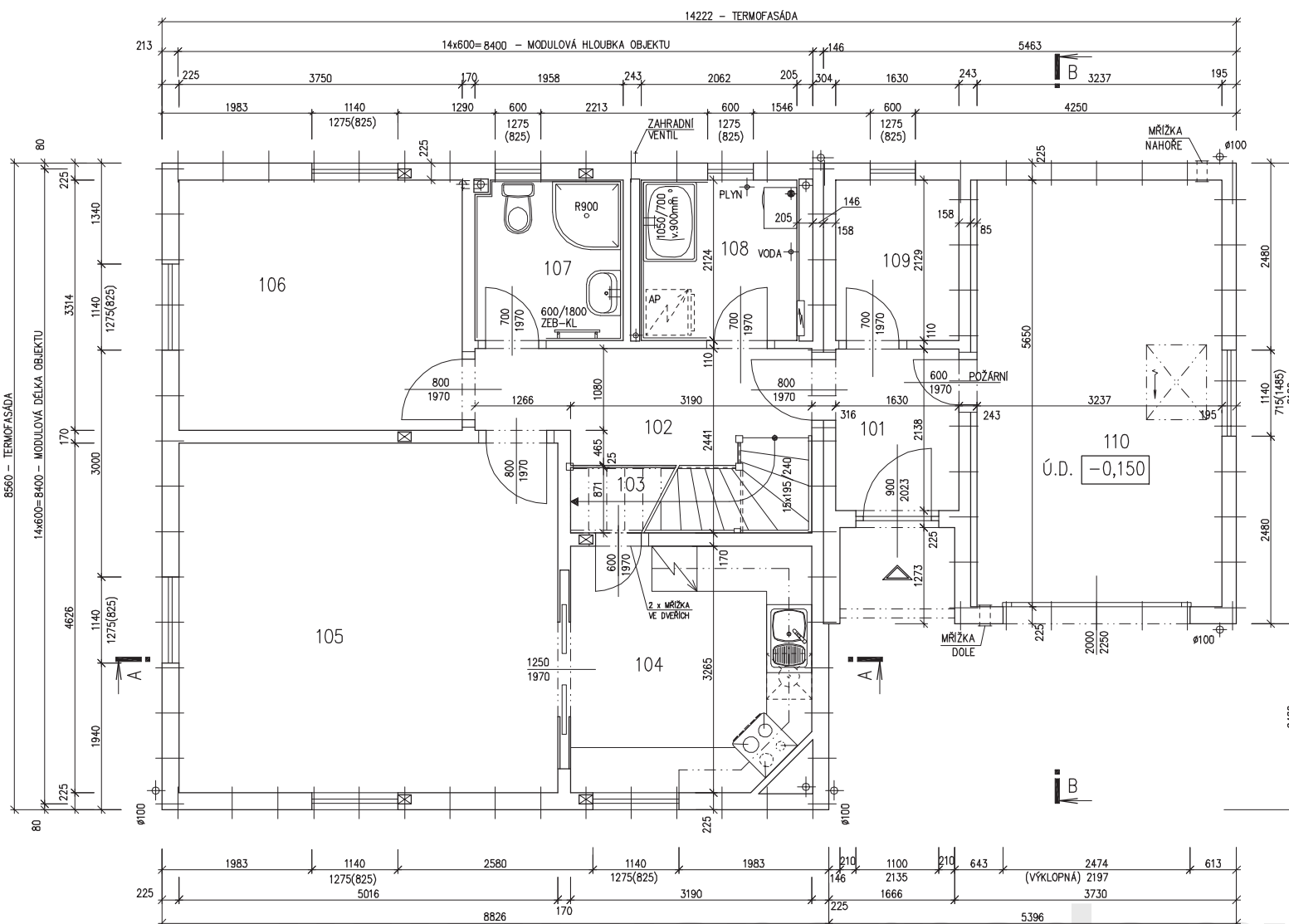
POZNÁMKA:

1. OBKLAD STĚN A PŘÍČEK SÁDROKARTONEM TL,12,5 mm  
JE PRO POTŘEBU KÓTOVÁNÍ ZADKROUHLN NA 12 mm.
2. TECHNICKÉ ZMĚNY JSOU VYHAZENY

LEGENDA MÍSTNOSTÍ :

ČÍSLO	ÚČEL MÍSTNOSTI	PLOCHA m <sup>2</sup>	PLOCHA m <sup>2</sup>
101	ZADVEŘÍ	3,48	3,48
102	CHODBA – SCHODIŠTĚ	5,93	5,93
103	KOMORA	1,96	1,61
104	KUCHYŇ	10,09	10,09
105	OBÝVACÍ POKOJ	23,20	23,20
106	PRACOVNA	12,43	12,43
107	KOUPELNA	4,12	4,12
108	TECHNICKÁ MÍSTNOST	4,38	4,38
109	ŠATNA	3,47	3,47
110	GARŽ	18,29	18,29

OBYTNÁ PLOCHA :	35,63
PŘÍSLUŠENSTVÍ :	51,37
UŽITKOVÁ PLOCHA :	87,00
CELKOVÁ PLOCHA (PODLAHOVÁ) :	87,35



www.usporedomy.cz

MODEL 06

Zpracovatel

Projekt

Datum: 19/12/2006

Číslo HS: 32929



RODINNÝ DOMEK

NOVA Line 75A/38°

+GARŽ

ROZTEČ VAZNIC 2400  
(RD BEZ PODSKLEPENÍ)

PŮDORYS PODKROVÍ  
M 1:50

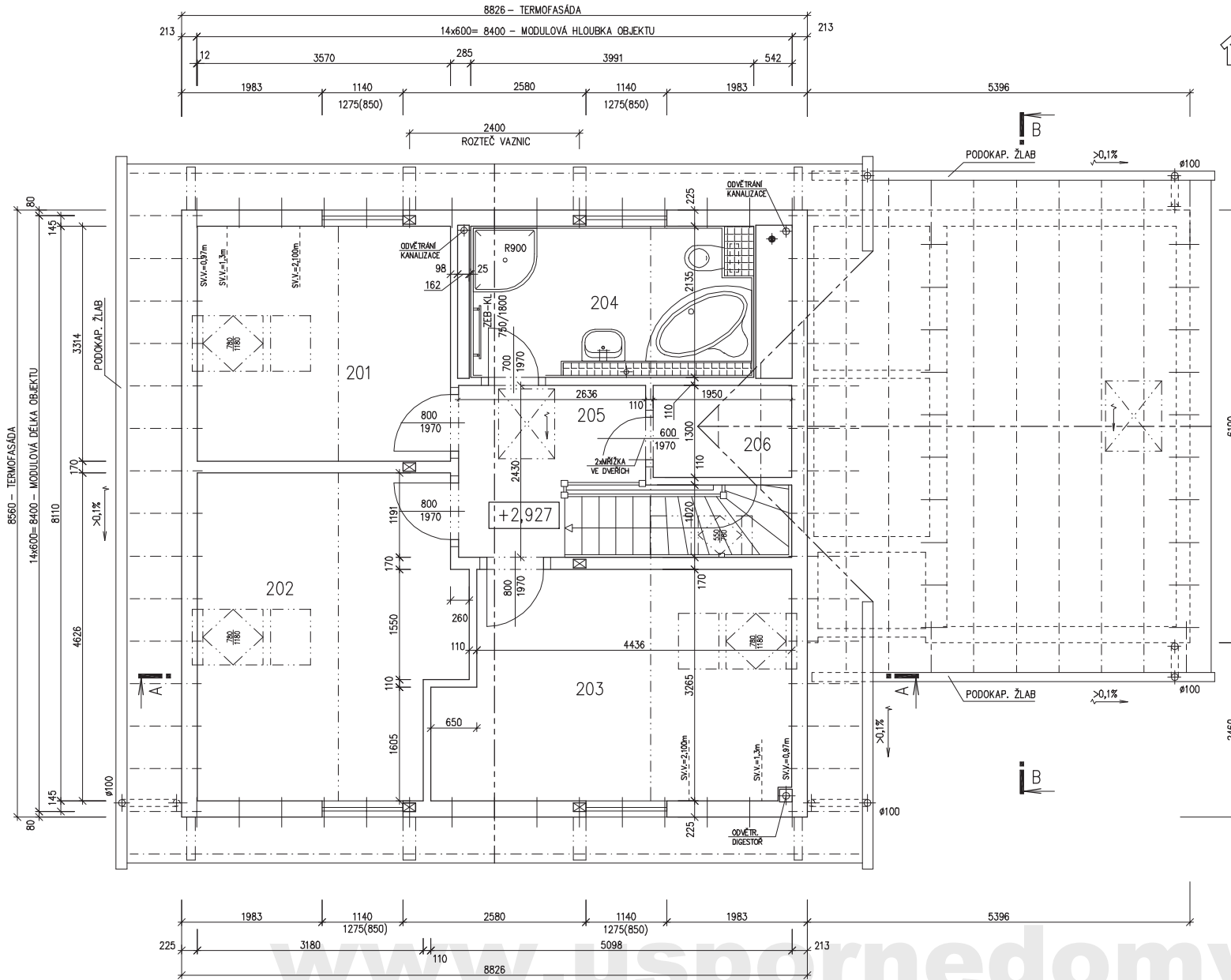
## POZNÁMKA:

1. OBKLAD STĚN A PŘÍČEK SÁDROKARTONEM TL.12,5 mm  
JE PRO POTŘEBU KÓTOVÁNÍ ZAOKROUHLÉN NA 12 mm.
2. TECHNICKÉ ZMĚNY JSOU VYHAZENY

## LEGENDA MÍSTNOSTI :

ČÍSLO	ÚČEL MÍSTNOSTI	PLOCHA m <sup>2</sup>	
201	POKOJ	11,83	10,44
202	LOŽNICE	16,25	14,31
203	POKOJ	15,49	14,16
204	KOUPELNA	7,67	7,67
205	CHODBA, SCHODIŠTĚ	5,25	5,25
206	KOMORA	2,53	1,99

OBYTNÁ PLOCHA :	38,91
PŘÍSLUŠENSTVÍ :	14,87
UŽITKOVÁ PLOCHA :	53,78
CELKOVÁ PLOCHA (PODLAHOVÁ) :	59,02



MODEL 06

Zpracovatel



Projekt

Datum: 19/12/2006

Číslo HS: 32929



RODINNÝ DOMEK

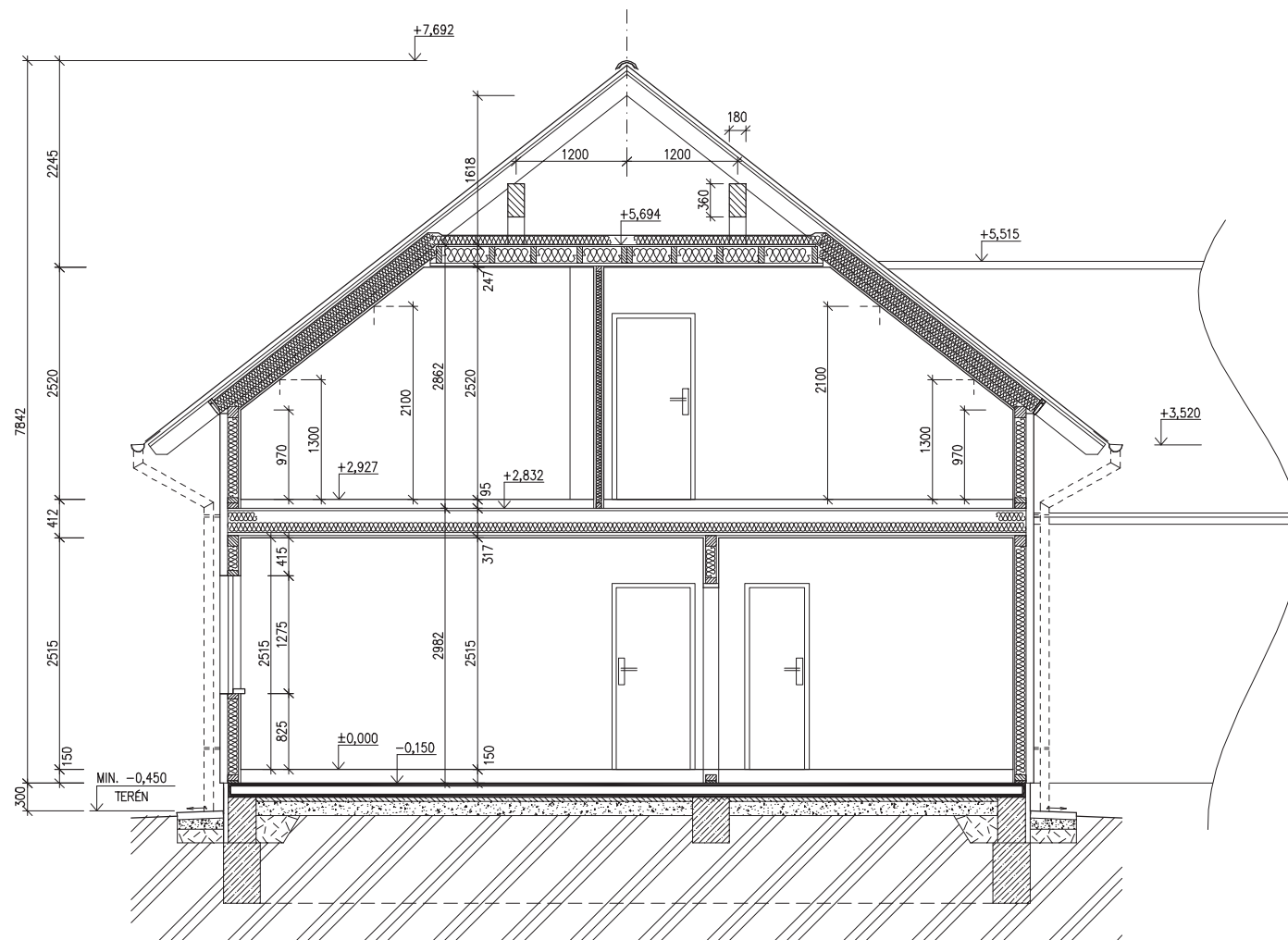
## NOVA Line 75A/38° + GARÁŽ

ROZTEČ VAZNIC 2400  
(RD BEZ PODSKLEPENÍ)

TMF 100 MM

ŘEZ A-A

M 1:50

SPODNÍ STAVBA  
DODÁVKA ODBĚRATELE

## LEGENDA MATERIÁLU

-  ROSTLÝ TERÉN
-  ŠTĚRKOVÝ NÁSYP
-  ZÁSYP
-  ŽELEZOBETON
-  PROSTÝ BETON
-  DŘEVO
-  TEPelná IZOLACE

[www.usporedomy.cz](http://www.usporedomy.cz)

MODEL 06

Zpracovatel



Projekt

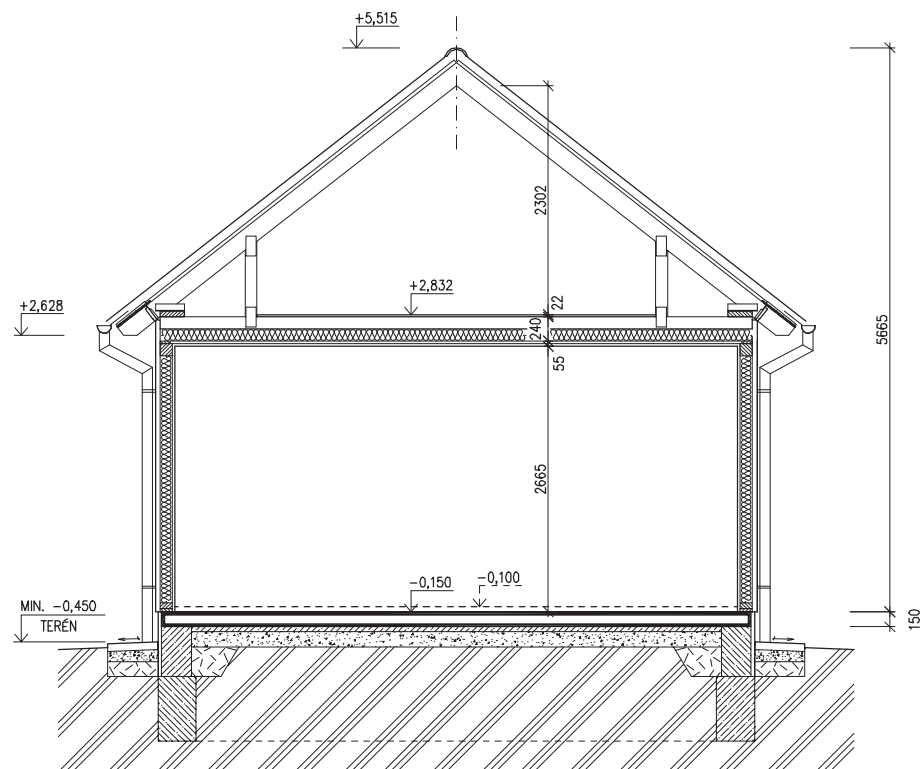
Datum: 19/12/2006

Číslo HS: 32929



GARÁŽ  
(S NADHLEDY)

ŘEZ B-B  
M 1:50



SPODNÍ STAVBA  
DODÁVKA ODBĚRATELE

LEGENDA MATERIÁLU

	ROSTLÝ TERÉN
	ŠTĚRKOVÝ NÁSYP
	ZÁSYP
	ŽELEZOBETON
	PROSTÝ BETON
	DŘEVO
	TEPELNÁ IZOLACE

v.č. : 008



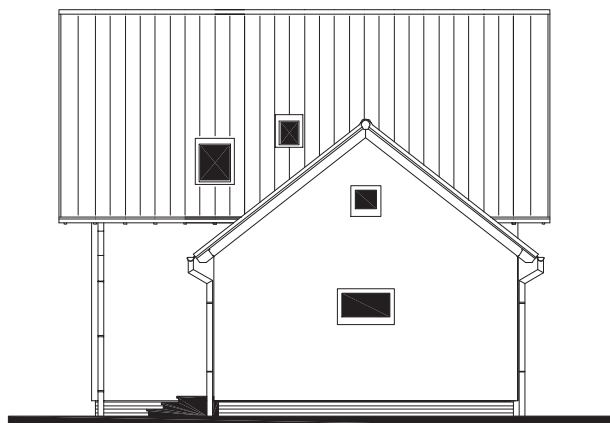
RODINNÝ DOMEK

**NOVA Line 75A/38°  
+GARÁŽ+3M**

ROZTEČ VAZNIC 2400  
(RD BEZ PODSKLEPENÍ)

POHLEDY M 1:100

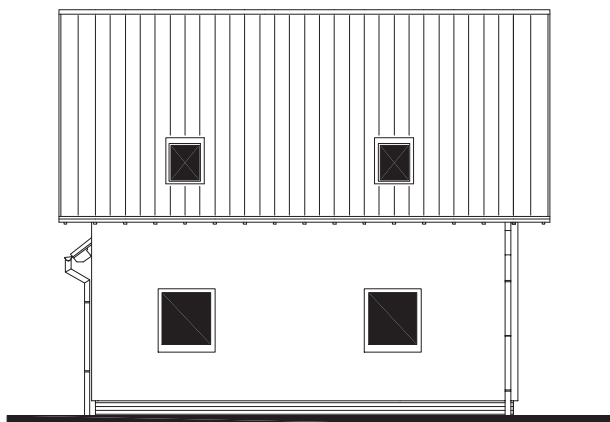
POHLED VÝCHODNÍ



POHLED SEVERNÍ



POHLED ZÁPADNÍ



POHLED JIŽNÍ



[www.usporedomy.cz](http://www.usporedomy.cz)

MODEL 06

Zpracovatel



Projekt

Datum: 19/12/2006

Číslo HS: 32929



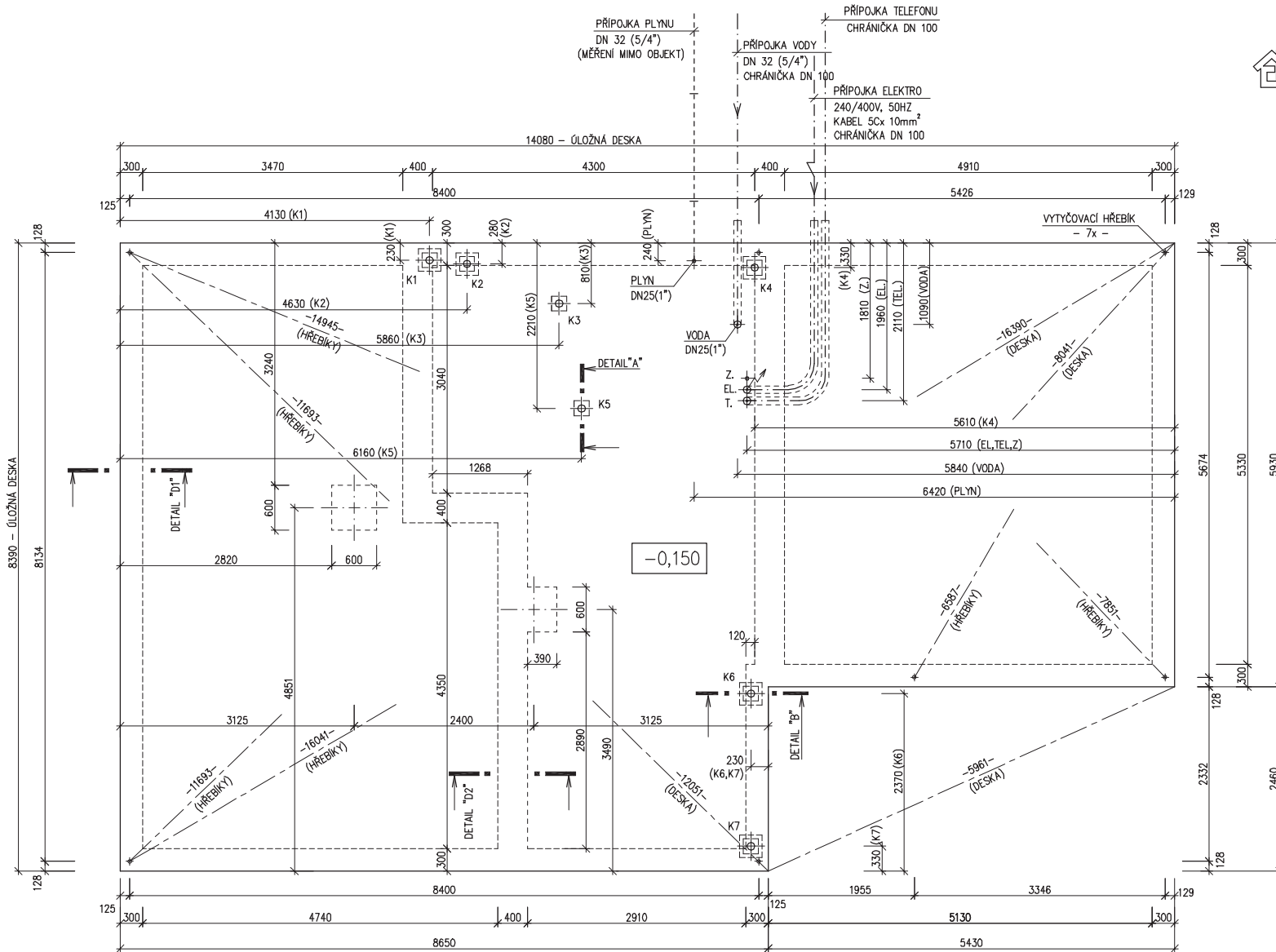
RODINNÝ DOMEK

NOVA Line 75A/38° + GARÁŽ

(RD BEZ PODSKLEPENÍ)

ÚLOŽNÁ DESKA

M 1 : 50



## POZNÁMKY

OBVODOVÉ ROZMĚRY ÚLOŽNÉ DESKY (BEZ VNĚJŠÍCH ÚPRAV) : +15 mm  
 PRAVŮHLŮST STAVBY – DÉLKA DIAGONÁLY : +20 mm  
 OSY INSTALAČNÍCH PROSTUPŮ : ±15 mm  
 VODOROVNOST ÚL. DESKY – MAX. VÝŠKOVÝ ROZDÍL : 15 mm  
 – MAX. VÝŠKOVÝ ROZDÍL NA DÉLCE 2,0 m : 8 mm

ŘEZ A-A' + DETAILS PŘEVODNÍ ÚLOŽNÉ DESKY – VIZ VÝKRESY Č. 011a, 012a, 013a.

VÝVOD PLYNU JE INFORMATIVNÍ – JEHO PŘEVODNÍ ŘEŠÍ DLE MÍSTNÍCH PODMÍNEK PROJEKTANT ODBĚRATELE.

Z – ZEMĚNĚNÍ-POZINK. PÁS TL. MIN. 3mm, MIN. 100mm<sup>2</sup>, SMYČKA 25mm (DLE ČSN 33 2000-5-54)

K1 – K7 – KANALIZACE DN 100

MODEL 06

Zpracovatel



Projekt

Datum: 19/12/2006

Číslo HS: 32929