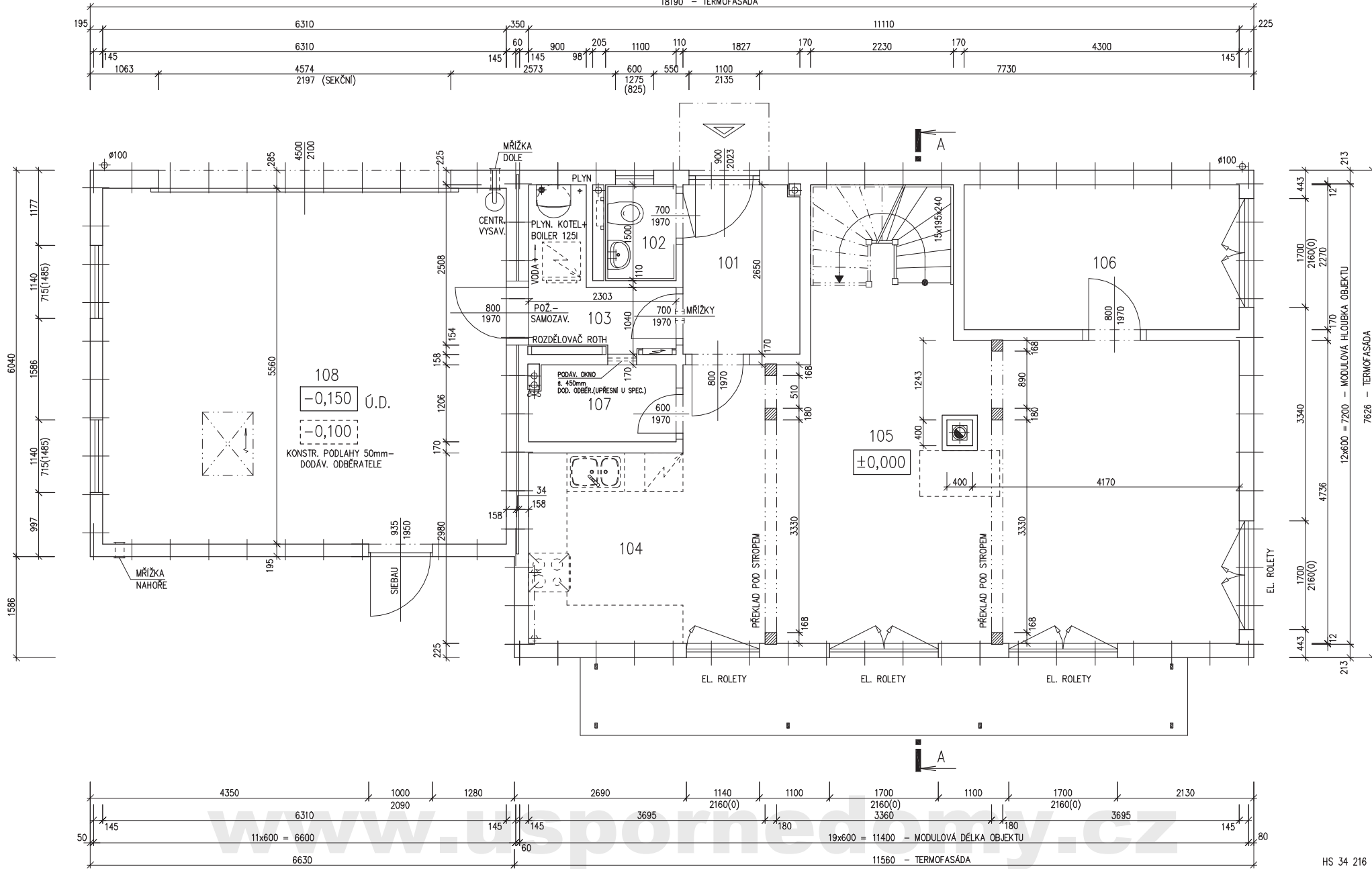


18190 - TERMOFASÁDA





v.č. : 002



RODINNÝ DOMEK

**KUBIS Line 88/15°**

(RD BEZ PODSKLEPENÍ)

PŮDORYS PŘÍZEMÍ

M 1:50

## POZNÁMKA:

1. OBKLAD STĚN A PŘÍČEK SÁDROKARTONEM TL.12,5 mm  
JE PRO POTŘEBU KÓTOVÁNÍ ZAOKROUHLN NA 12 mm.
2. TECHNICKÉ ZMĚNY JSOU VYHRAZENY
3. GARÁŽ SE STROPEM, STĚNA S GARÁŽOVÝMI VRATY  
Z HRANOLŮ 180mm

## LEGENDA MÍSTNOSTÍ :

ČÍSLO	ÚČEL MÍSTNOSTI	PLOCHA m <sup>2</sup>	
101	ZÁDVEŘÍ	4,80	4,80
102	WC	1,65	1,65
103	TECHNICKÁ MÍSTNOST	3,62	3,62
104	KUCHYŇ	7,19	7,19
105	OBÝVACÍ POKOJ	45,38	43,86
106	POKOJ	9,76	9,76
107	SPÍŽ	2,70	2,70
108	GARÁŽ	(35,08)	(35,08)
OBYTNÁ PLOCHA :		53,62	
PŘÍSLUŠENSTVÍ :		19,96	
UŽITKOVÁ PLOCHA :		73,58	
CELKOVÁ PLOCHA (PODLAHOVÁ) :		75,10	

1. ZMĚNA 12/2007

Zpracovatel



Projekt

Datum: 09/2007

Číslo HS: 34 216

v.č. : 005



RODINNÝ DOMEK

**KUBIS Line 88/15°**

(RD BEZ PODSKLEPENÍ)

PŮDORYS PODKROVÍ

M 1:50

## POZNÁMKA:

1. OBKLAD STĚN A PŘÍČEK SÁDROKARTONEM TL.12,5 mm  
JE PRO POTŘEBU KÓTOVÁNÍ ZAOKROUHLN NA 12 mm.
2. TECHNICKÉ ZMĚNY JSOU VYHRAZENY

## LEGENDA MÍSTNOSTÍ :

ČÍSLO	ÚČEL MÍSTNOSTI	PLOCHA m <sup>2</sup>	
201	CHODBA, SCHODIŠTĚ	10,75	10,75
202	WC	2,60	2,60
203	KOUPELNA, WC	8,16	8,16
204	POKOJ	13,20	13,20
205	PRACOVNA	11,62	11,62
206	POKOJ	13,23	13,23
207	LOŽNICE	12,70	12,70
208	BALKON		
OBYTNÁ PLOCHA :		50,75	
PŘÍSLUŠENSTVÍ :		21,51	
UŽITKOVÁ PLOCHA :		72,26	
CELKOVÁ PLOCHA (PODLAHOVÁ) :		72,26	

1. ZMĚNA 12/2007

Zpracovatel



Projekt

Datum: 09/2007

Číslo HS: 34 216



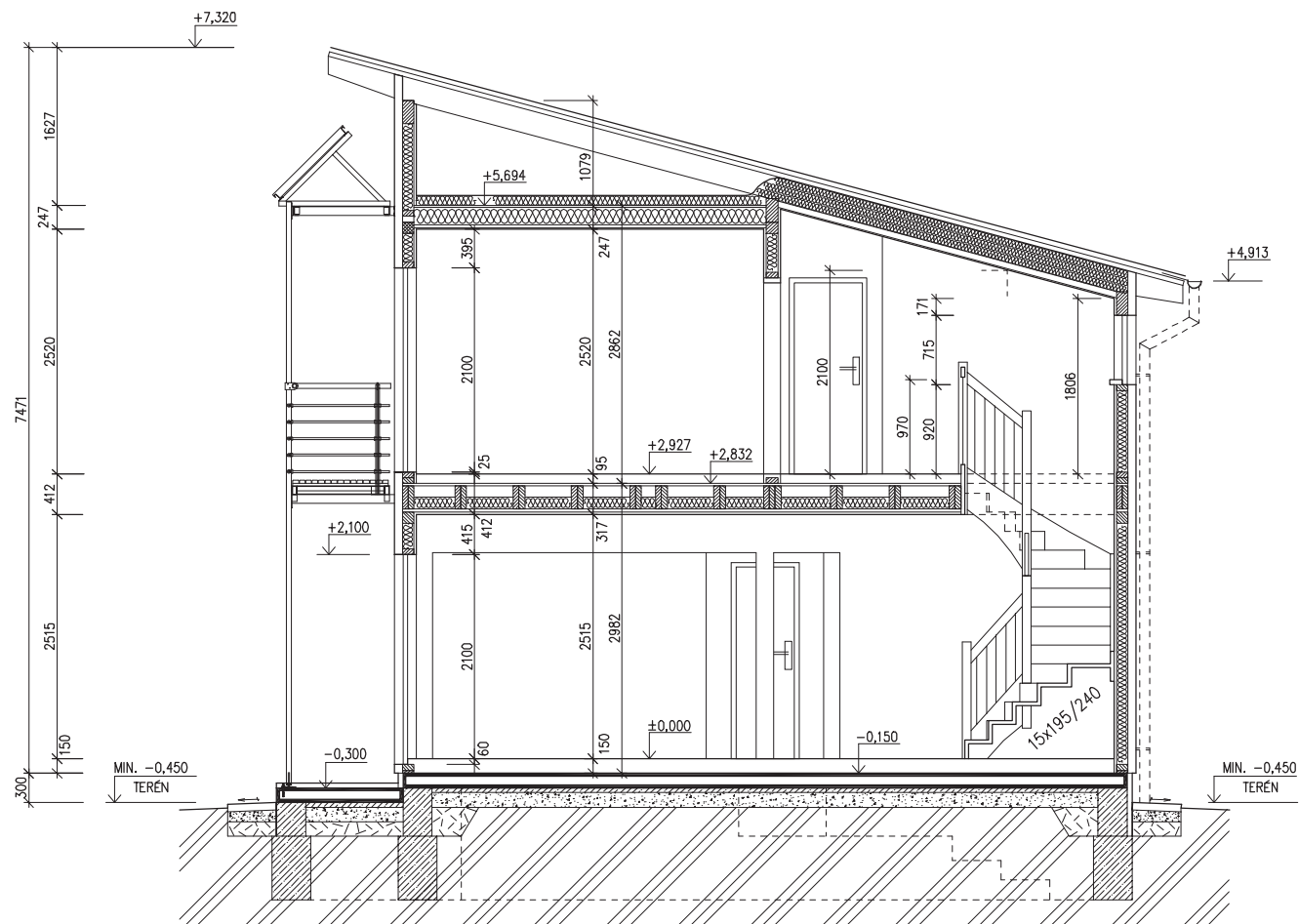
RODINNÝ DOMEK

KUBIS Line 88/15°

(RD BEZ PODSKLEPENÍ)

ŘEZ A-A

M 1:50



## LEGENDA MATERIÁLU

-  ROSTLÝ TERÉN
-  ŠTĚRKOVÝ NÁSYP
-  ZÁSYP
-  ŽELEZOBETON
-  PROSTÝ BETON
-  DŘEVO
-  TEPELNÁ IZOLACE

SPODNÍ STAVBA  
DODÁVKA ODBĚRATELE

[www.usporedomy.cz](http://www.usporedomy.cz)

Zpracovatel



Projekt

Datum: 12/2007

Číslo HS: 34 216

v.č. : 008



RODINNÝ DOMEK

KUBIS Line 88/15°

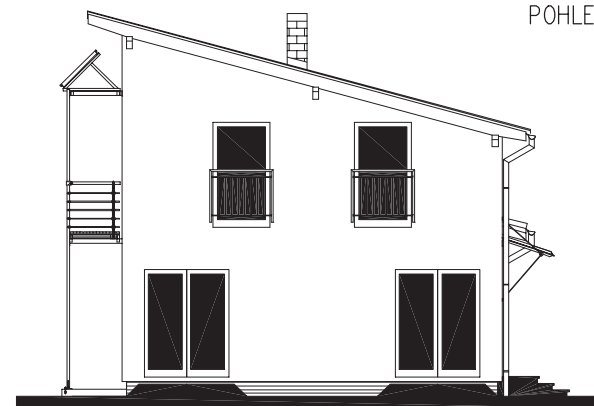
(RD BEZ PODSKLEPENÍ)

POHLEDY M 1:100

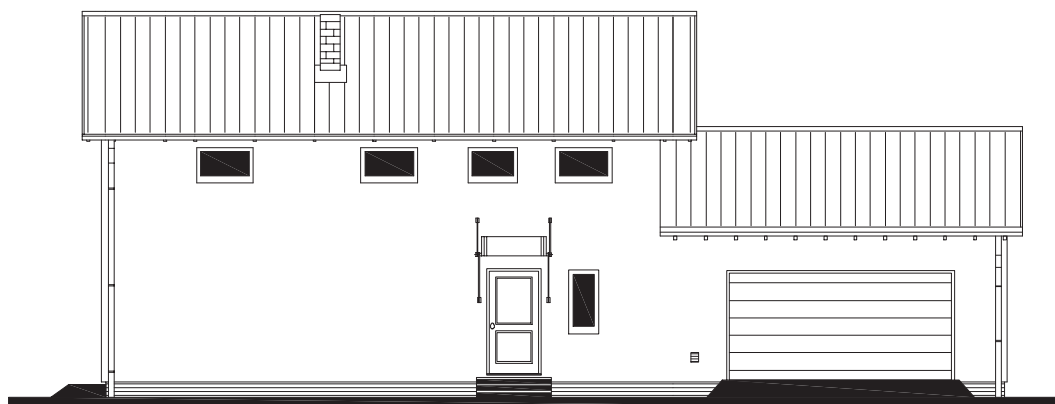
POHLED ČELNÍ



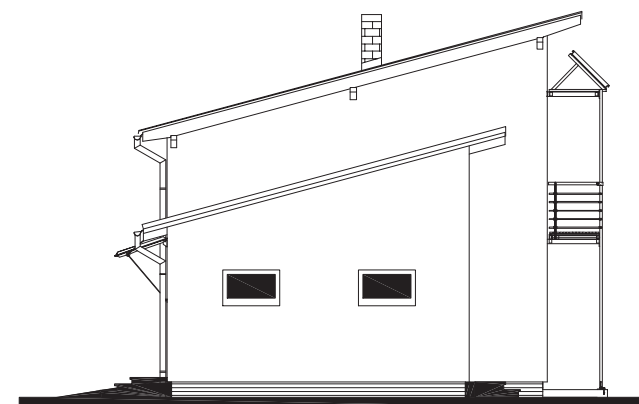
POHLED BOČNÍ /PRAVÝ/



POHLED VSTUPNÍ



POHLED BOČNÍ /LEVÝ/



[www.usporedomy.cz](http://www.usporedomy.cz)

1. ZMĚNA 12/2007

Zpracovatel



Projekt

Datum: 09/2007

Číslo HS: 34 216





RODINNÝ DOMEK

## KUBIS Line 88/15°

(RD BEZ PODSKLEPENÍ)

PŮDORYS ÚLOŽNÉ DESKY

M 1:50

### POZNÁMKA :

OBVODOVÉ ROZMĚRY ÚLOŽNÉ DESKY	+15 mm
(BEZ VNĚJŠÍCH ÚPRAV)	: - 0 mm
PRAVOÚHLOST STAVBY – DÉLKA DIAGONÁLY	: +20 mm
OSY INSTALAČNÍCH PROSTUPŮ	: ±15 mm
VODOROVNOST ÚL. DESKY – MAX. VÝŠKOVÝ ROZDÍL	: 15 mm
– MAX. VÝŠKOVÝ ROZDÍL NA DÉLCE 2,0 m	: 8 mm

ŘEZ A-A' + DETAILS PROVEDENÍ ÚLOŽNÉ  
DESKY – VIZ VÝKRESY Č. 011a, 012a, 013a.

Z – ZEMNĚNÍ  
POZINK. PÁS TL. MIN. 3mm, MIN. 100mm<sup>2</sup>,  
SMÝČKA 25m,  
(DLE ČSN 33 2000–5–54)

VÝVOD PLYNU JE INFORMATIVNÍ – JEHO PROVEDENÍ ŘEŠÍ  
DLE MÍSTNÍCH PODMÍNEK PROJEKTANT ODBĚRATELE

HŘEBÍKY OSADÍ PRACOVNÍK RD  
PŘI PŘEJÍMCE ÚLOŽNÉ DESKY

\* BETONOVÝ SOKL PRO KRB O VĚTŠÍ  
HMOTNOSTI NEŽ 200 KG

KANALIZACE K1 – K5 (DN 100)

07

Zpracovatel



Projekt

Datum: 12/2007

Číslo HS: 34 216