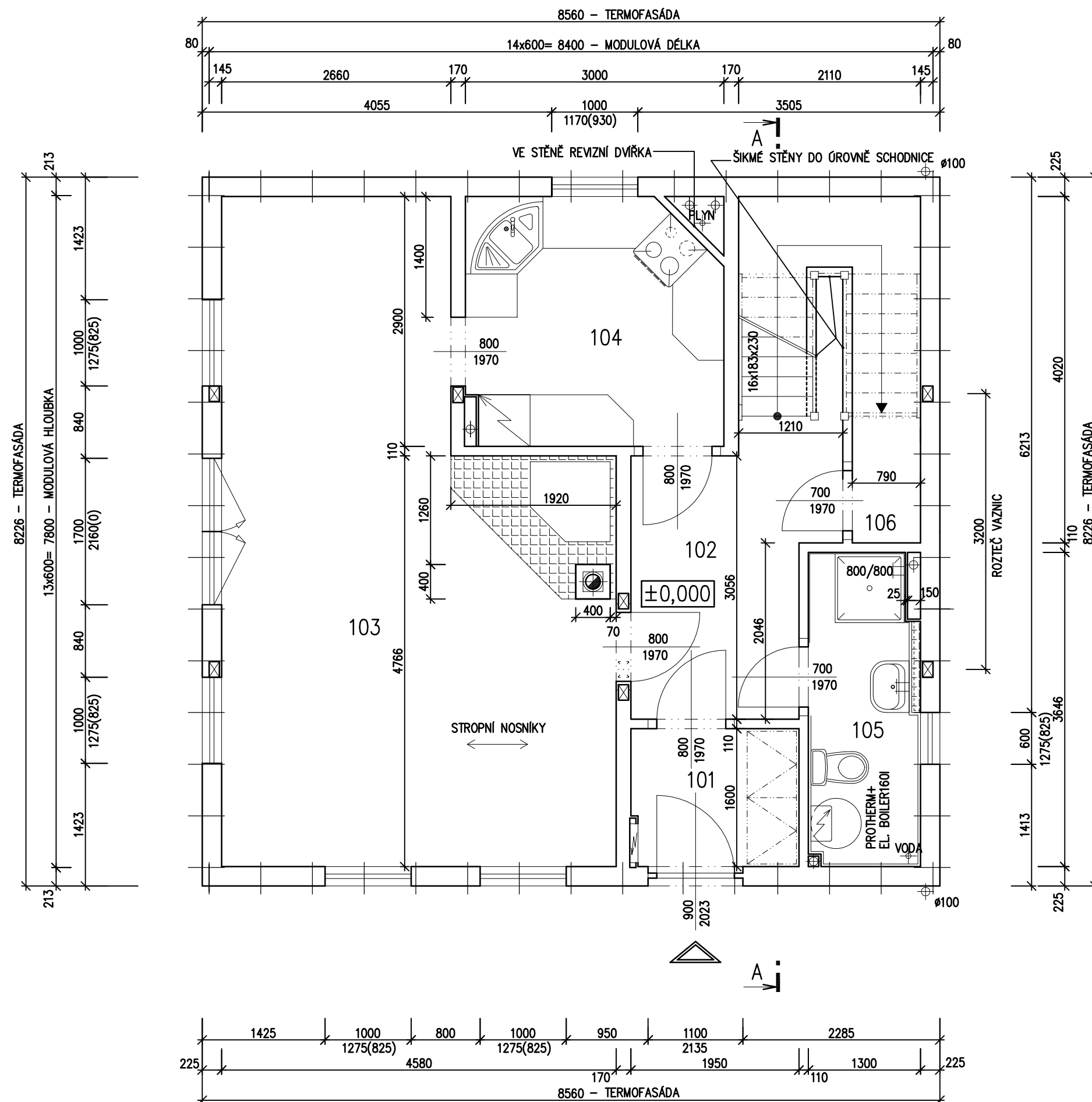




## NOVA Line 722A/45°

ROZTEČ VAZNIC 3200  
(RD BEZ PODSKLEPENÍ)

PŮDORYS PŘÍZEMÍ  
M 1:50



## POZNÁMKA:

1. OBKLAD STĚN A PŘÍČEK SÁDROKARTONEM TL.12,5 mm JE PRO POTŘEBU KÓTOVÁNÍ ZAOKROUHLNĚN NA 12 mm.
2. TECHNICKÉ ZMĚNY JSOU VYHRAZENY

## LEGENDA MÍSTNOSTI :

ČÍSLO	ÚČEL MÍSTNOSTI	PLOCHA m <sup>2</sup>	
101	ZÁDVEŘÍ	3,07	3,07
102	CHODBA, SCHODIŠTĚ	7,49	7,49
103	OBÝVACÍ POKOJ	29,83	29,83
104	KUCHYŇ	8,37	8,37
105	KOUPELNA, WC	4,50	4,50
106	KOMORA	5,72	4,53

OBYTNÁ PLOCHA :	29,83
PŘÍSLUŠENSTVÍ :	27,96
UŽITKOVÁ PLOCHA :	57,78
CELKOVÁ PLOCHA (PODLAHOVÁ) :	58,87

MODEL 06

Zpracovatel	RD POMAŘOV
Projekt	
Datum:	08.2007
Číslo HS:	32902



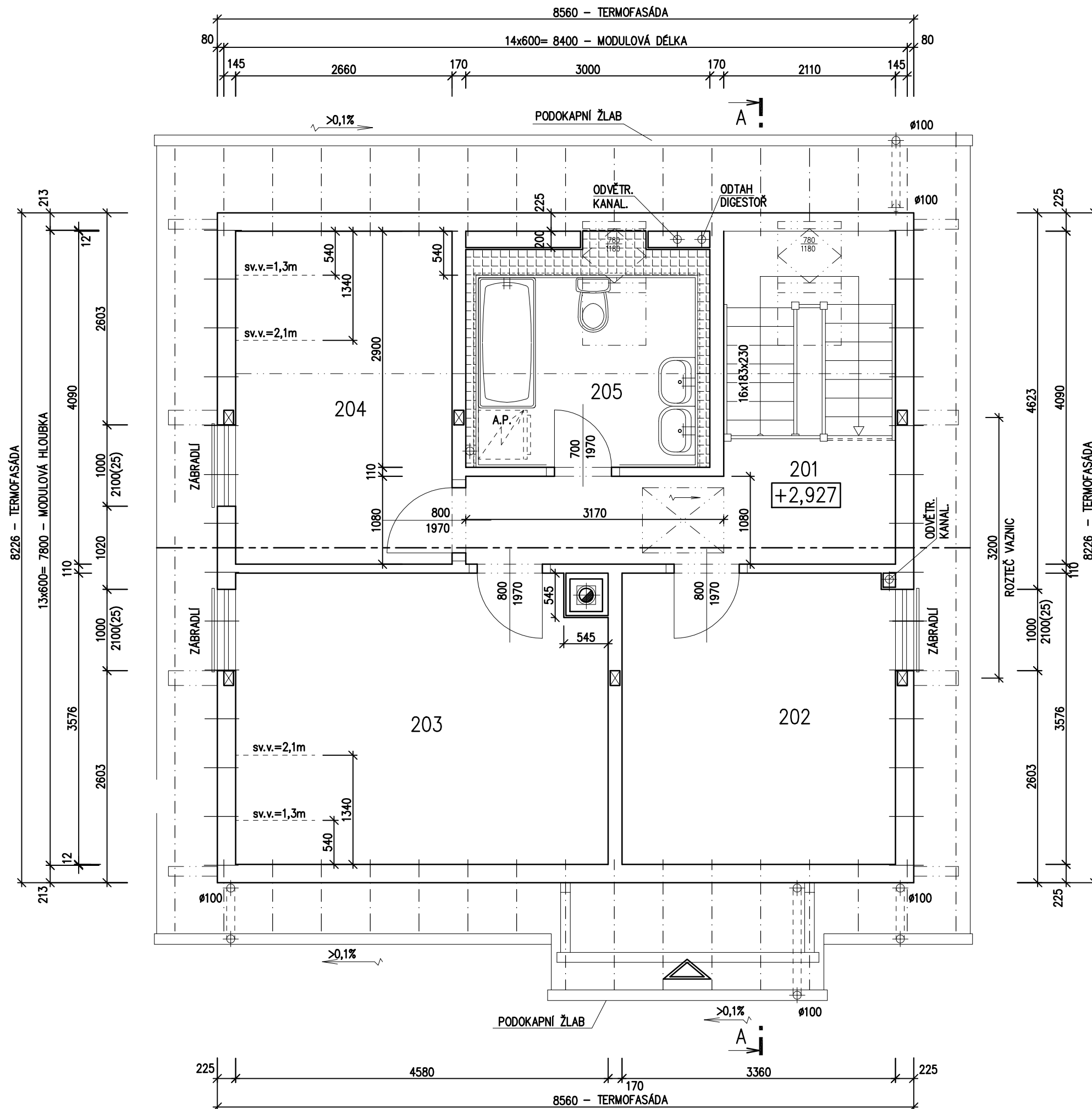
## NOVA Line 722A/45°

ROZTEČ VAZNIC 3200  
(RD BEZ PODSKLEPENÍ)

PŮDORYS PODKROVÍ

M 1:50

PRODLOUŽENÍ STŘECHY O 3 TAŠKY



## POZNÁMKA:

1. OBKLAD STĚN A PŘÍČEK SÁDKOKARTONEM TL.12,5 mm JE PRO POTŘEBU KÓTOVÁNÍ ZAOKROUHLÉN NA 12 mm.
2. TECHNICKÉ ZMĚNY JSOU VYHRAZENY

## LEGENDA MÍSTNOSTI :

ČÍSLO	ÚČEL MÍSTNOSTI	PLOCHA m <sup>2</sup>	
201	CHODBA, SCHODIŠTĚ	6,62	6,62
202	POKOJ	11,82	10,16
203	POKOJ	16,08	13,61
204	POKOJ	10,88	9,44
205	KOUPELNA	6,43	6,43
OBYTNÁ PLOCHA :		33,21	
PŘISLUŠENSTVÍ :		13,05	
UŽITKOVÁ PLOCHA :		46,26	
CELKOVÁ PLOCHA (PODLAHOVÁ) :		51,83	

MODEL 06

Zpracovatel

RD POMAŘOV

Projekt

Datum: 08.2007

Číslo HS: 32902



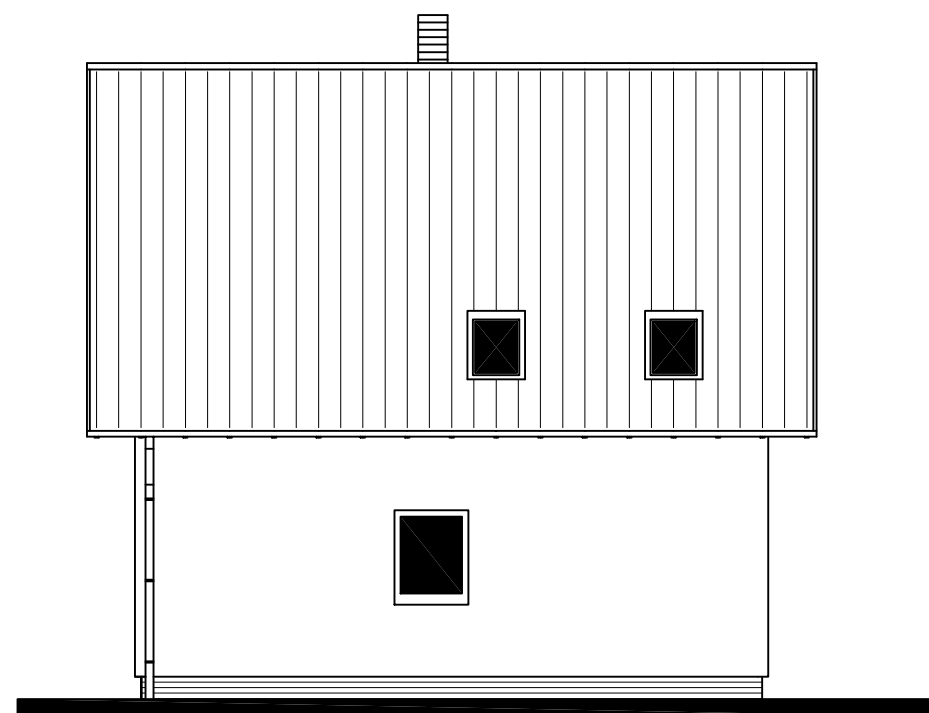
RODINNÝ DOMEK

**NOVA Line 722A/45°**

ROZTEČ VAZNIC 3200mm  
(RD BEZ PODSKLEPENÍ)

POHLEDY M 1:100

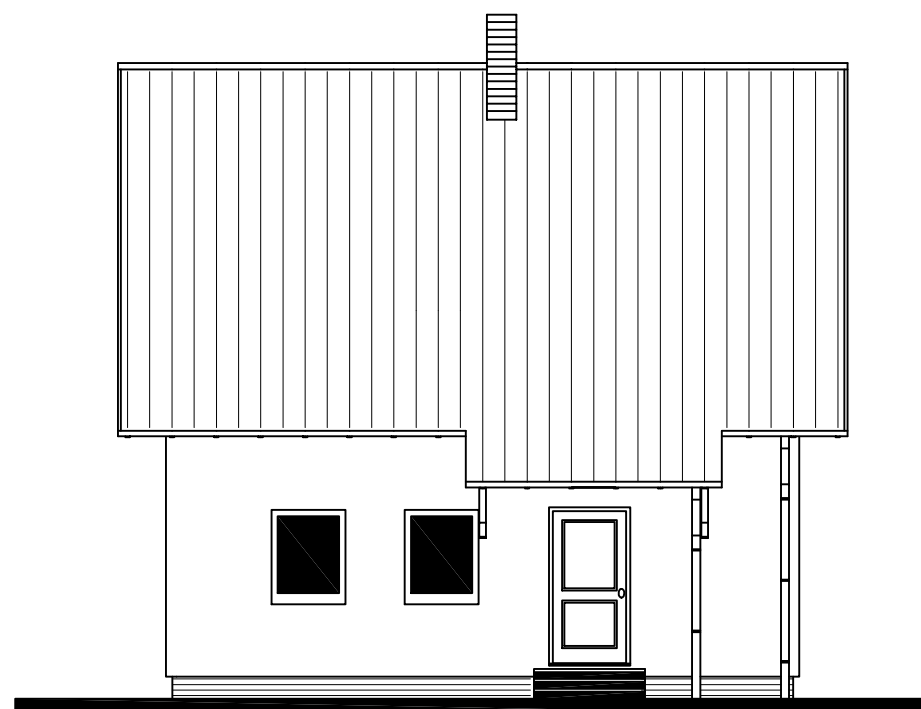
POHLED ZADNÍ



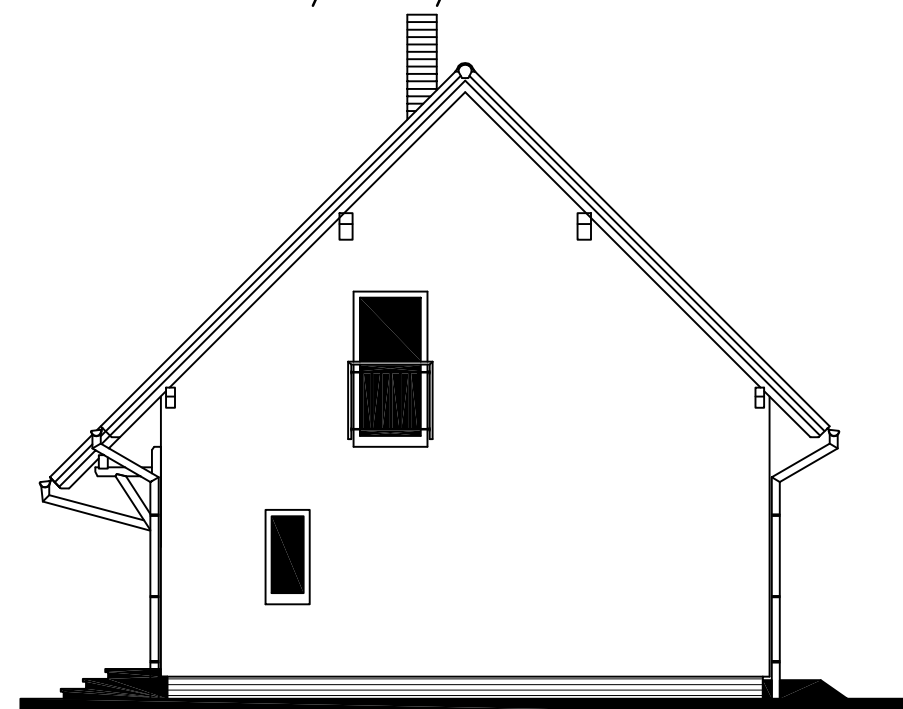
POHLED BOČNÍ /LEVÝ/



POHLED PŘEDNÍ



POHLED BOČNÍ /PRAVÝ/



MODEL 06

Zpracovatel



Projekt

Datum: 08.2007

Číslo HS: 32902



RODINNÝ DOMEK  
**NOVA Line 722A/45°**  
 (RD BEZ PODSKLEPENÍ)

ÚLOŽNÁ DESKA  
 M 1 : 50

Hřebíky osadí pracovník RD Rýmařov  
 při převímce základové desky

POZNÁMKA

- OBVODOVÉ ROZMĚRY ÚLOŽNÉ DESKY : +15 mm  
 (BEZ VNĚJŠÍCH ÚPRAV) : - 0 mm  
 PRAVOÚHLOST STAVBY – DÉLKA DIAGONÁLY : +20 mm  
 OSY INSTALAČNÍCH PROSTUPŮ : ±15 mm  
 VODOROVNOST ÚL. DESKY – MAX. VÝŠKOVÝ ROZDÍL : 15 mm  
 – MAX. VÝŠKOVÝ ROZDÍL NA DÉLCE 2,0 m : 8 mm

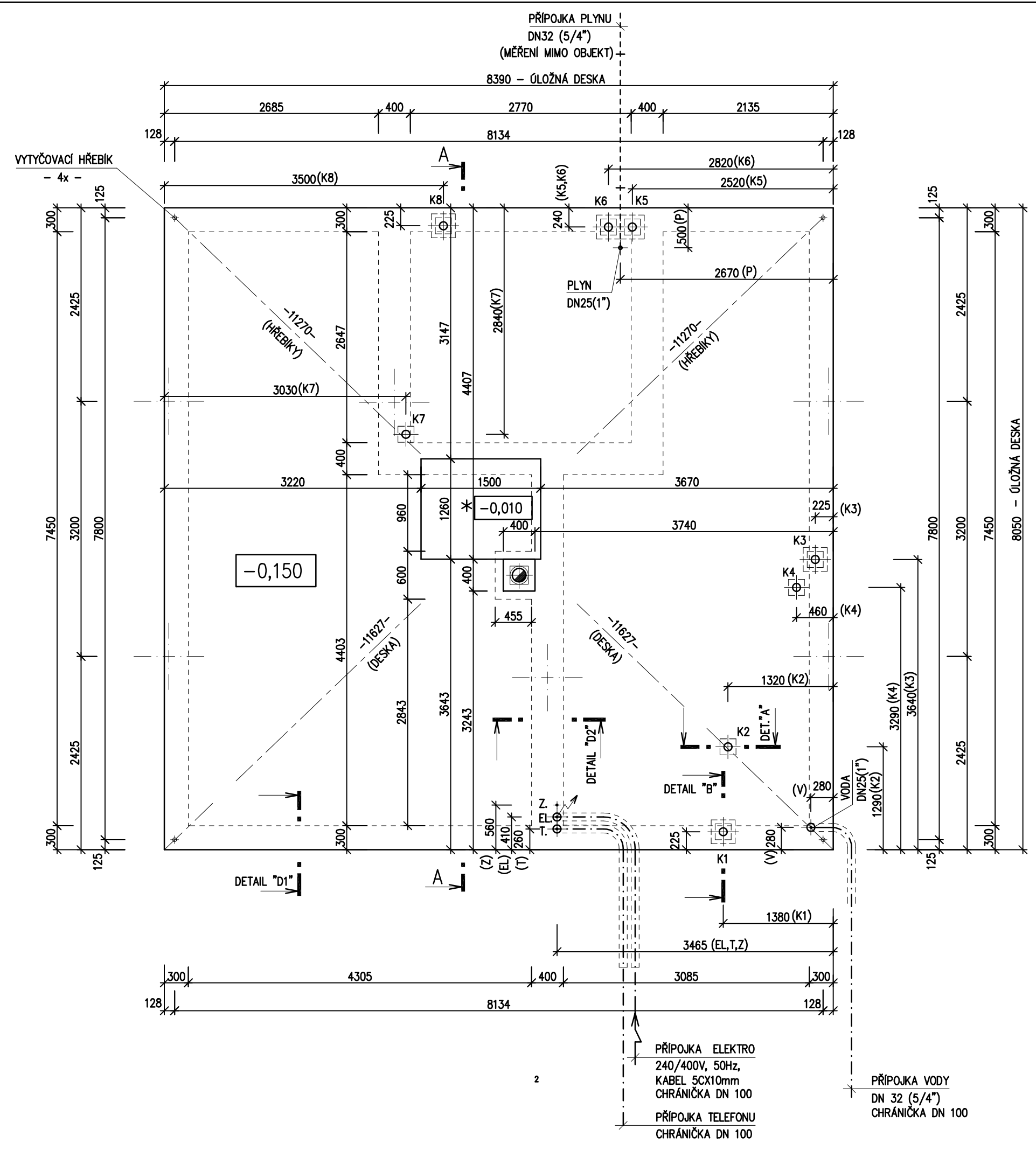
ŘEZ A-A' + DETAILS PROVEDENÍ ÚLOŽNÉ DESKY – VIZ VÝKRESY Č. 011a, 012a, 013a.

VÝVOD PLYNU JE INFORMATIVNÍ – JEHO PROVEDENÍ ŘEŠÍ DLE MÍSTNÍCH PODMÍNEK PROJEKTANT ODBĚRATELE.

Z – ZEMNĚNÍ-POZINK. PÁS TL. MIN. 3mm, MIN. 100mm<sup>2</sup>, SMYČKA 25m (DLE ČSN 33 2000-5-54)

\* BETONOVÝ SOKL PRO KRB O VĚTŠÍ HMOTNOSTI NEŽ 200 KG

K1 – K8 – KANALIZACE DN 100



Zpracovatel	RD RÝMAŘOV
Projekt	
Datum:	08.2007
Číslo HS:	32902