



RODINNÝ DOMEK

NOVA Line 75A/38°- SP + GARÁŽ

ROZTEČ VAZNIC 2400
(RD BEZ PODSKLEPENÍ)PŮDORYS PŘÍZEMÍ
M 1:50

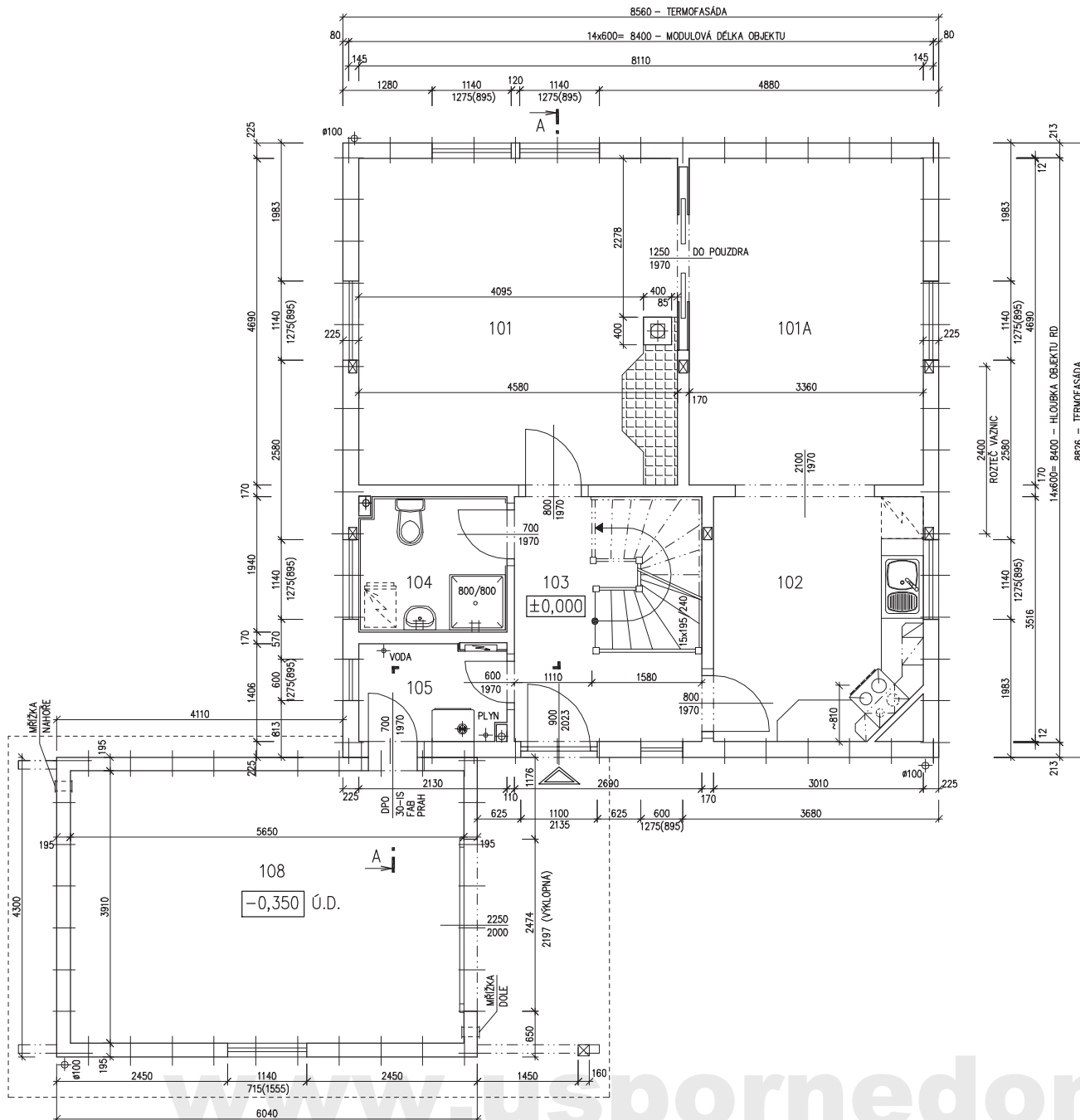
POZNÁMKA:

1. OBKLAD STĚN A PŘÍČEK SÁDROKARTONEM TL-12,5 mm JE PRO POTŘEBU KÓTOVÁNÍ ZAOKROUHLÉN NA 12 mm.
2. ZAŘÍZOVACÍ PŘEDMĚTY A KONSTRUKCE ZAKRESLENÉ ČÁRKOVANĚ NEJSOU SOUČÁSTÍ ZÁKLADNÍ DODÁVKY RD
3. TECHNICKÉ ZMĚNY JSOU VYHAZENY

LEGENDA MÍSTNOSTÍ :

ČÍSLO	ÚČEL MÍSTNOSTI	PLOCHA m ²	
101	OBÝVACÍ POKOJ	21,32	21,32
101A	JÍDELNA	15,76	15,76
102	KUCHYŇ	10,25	10,25
103	CHODBA - SCHODIŠTĚ	9,46	7,36
104	WC - HOST	4,07	4,07
105	TECHNICKÁ MÍSTNOST	2,87	2,87
108	GARÁŽ	22,09	22,09

OBÝTNÁ PLOCHA :	37,71
PŘÍSLUŠENSTVÍ :	24,70
UŽITKOVÁ PLOCHA :	62,41
CELKOVÁ PLOCHA (PODLAHOVÁ) :	63,97



www.usporedomy.cz

MODEL 05

Zpracovatel



Projekt

Datum: 05/2005

Číslo HS: 33 532



RODINNÝ DOMEK

NOVA Line 75A/38°- SP + GARÁŽ

ROZTEČ VAZNIC 2400
(RD BEZ PODSKLEPENÍ)PŮDORYS PODKROVÍ
M 1:50

POZNÁMKA:

1. OBKLAD STĚN A PŘÍČEK SÁDROKARTONEM TL.12,5 mm JE PRO POTŘEBU KÓTOVÁNÍ ZAOKROUHLNĚN NA 12 mm.
2. ZAŘÍZOVACÍ PŘEDMĚTY A KONSTRUKCE ZAKRESLENÉ ČÁRKOVANĚ NEJSOU SOUČÁSTÍ ZÁKLADNÍ DODÁVKY RD
3. TECHNICKÉ ZMĚNY JSOU VYHRAZENY

LEGENDA MÍSTNOSTÍ :

ČÍSLO	ÚČEL MÍSTNOSTI	PLOCHA m ²	
201	LOŽNICE	16,39	14,63
202	DĚTSKÝ POKOJ 1	13,02	11,60
203	DĚTSKÝ POKOJ 2	12,53	11,29
204	KOUPELNA	6,94	6,94
205	CHODBA, SCHODIŠTĚ	13,99	12,84

OBYTNÁ PLOCHA :

37,52

PŘÍSLUŠENSTVÍ :

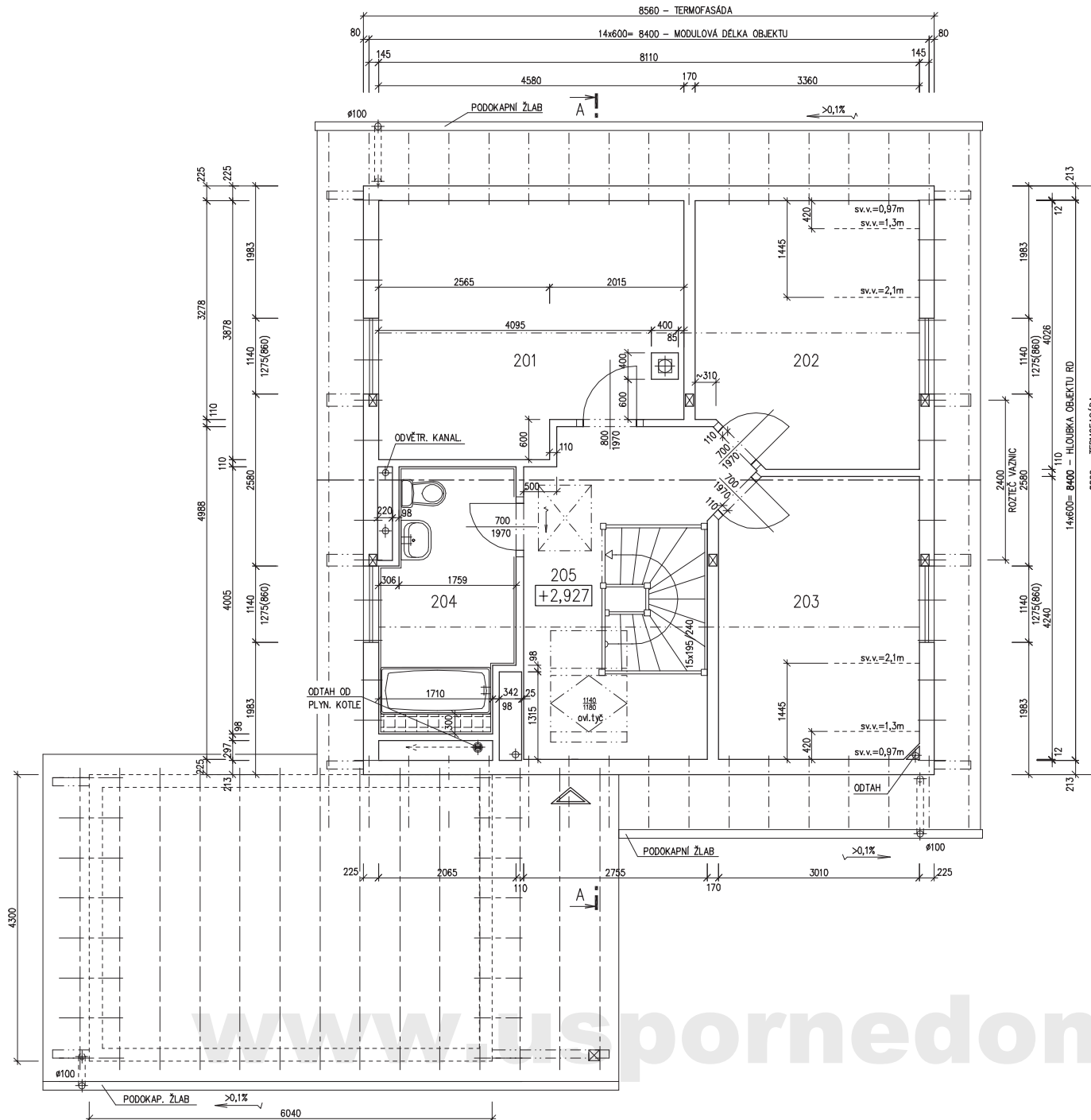
19,78

UŽITKOVÁ PLOCHA :

57,30

CELKOVÁ PLOCHA (PODLAHOVÁ) :

62,87



www.usporedomy.cz

MODEL 05

Zpracovatel

Projekt

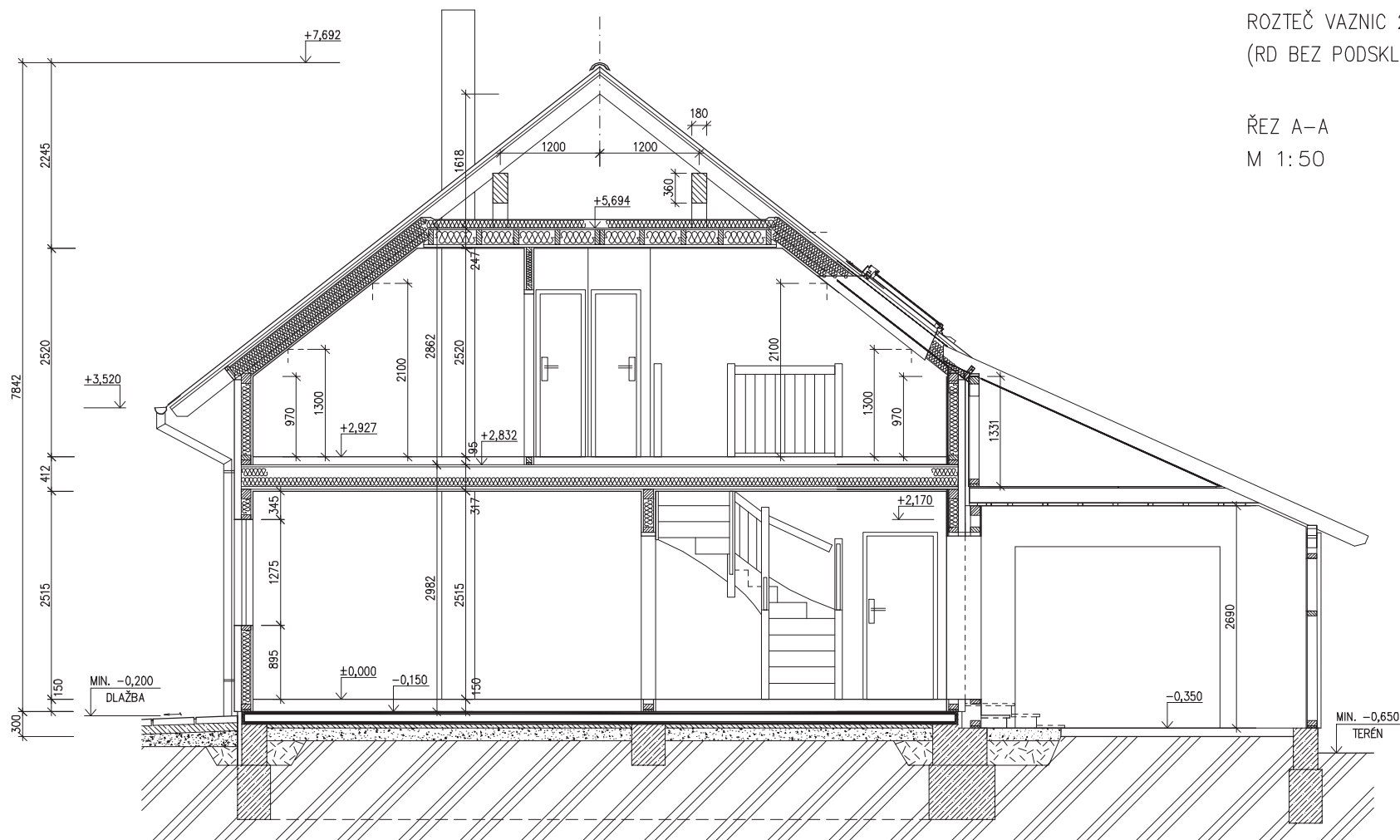
Datum: 05/2005

Číslo HS: 33 532



RODINNÝ DOMEK

NOVA Line 75A/38°- SP + GARÁŽ

ROZTEČ VAZNIC 2400
(RD BEZ PODSKLEPENÍ)ŘEZ A-A
M 1:50

LEGENDA MATERIÁLU

-  ROSTLÝ TERÉN
-  ŠTĚRKOVÝ NÁSYP
-  ZÁSYP
-  ŽELEZOBETON
-  PROSTÝ BETON
-  DŘEVO
-  TEPELNÁ IZOLACE

SPODNÍ STAVBA
DODÁVKA ODBĚRATELEwww.usporedomy.cz

MODEL 05

Zpracovatel



Projekt

Datum: 05/2005

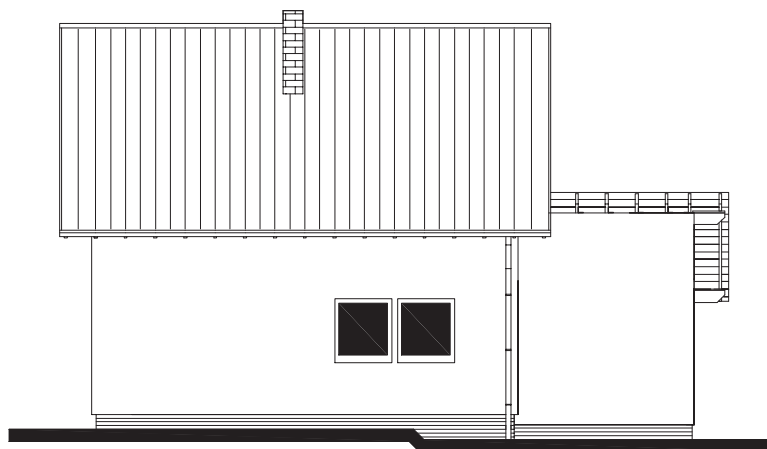
Číslo HS: 33 532



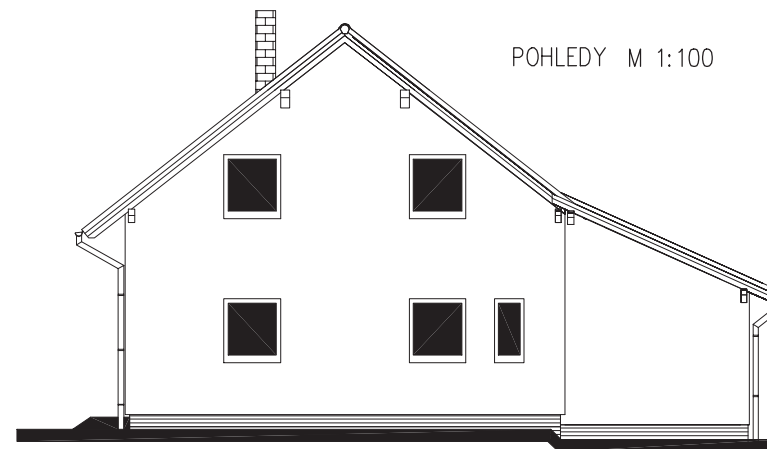
RODINNÝ DOMEK
NOVA Line 75A/38°- SP
ROZTEČ VAZNIC 2400 + GARÁŽ
(RD BEZ PODSKLEPENÍ)

POHLEDY M 1:100

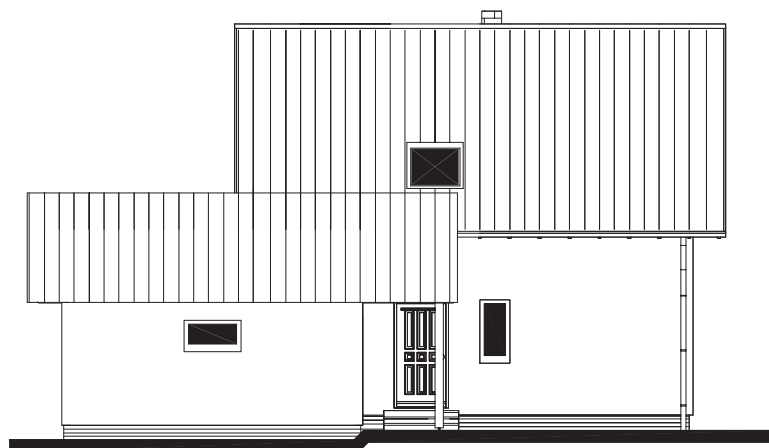
POHLED ZADNÍ



POHLED BOČNÍ /LEVÝ/



POHLED VSTUPNÍ



POHLED BOČNÍ /PRAVÝ/



www.usporedomy.cz

MODEL 05

Zpracovatel



Projekt

Datum: 05/2005

Číslo HS: 33 532

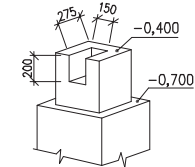


RODINNÝ DOMEK

NOVA Line 75A/38"- SP + GARŽ

ROZTEČ VAZNIC 2400
(RD BEZ PODSKLEPENÍ)PŮDORYS PŘÍZEMÍ
M 1:50

DETAIL ZÁKLADOVÉ PATKY



POZNÁMKA

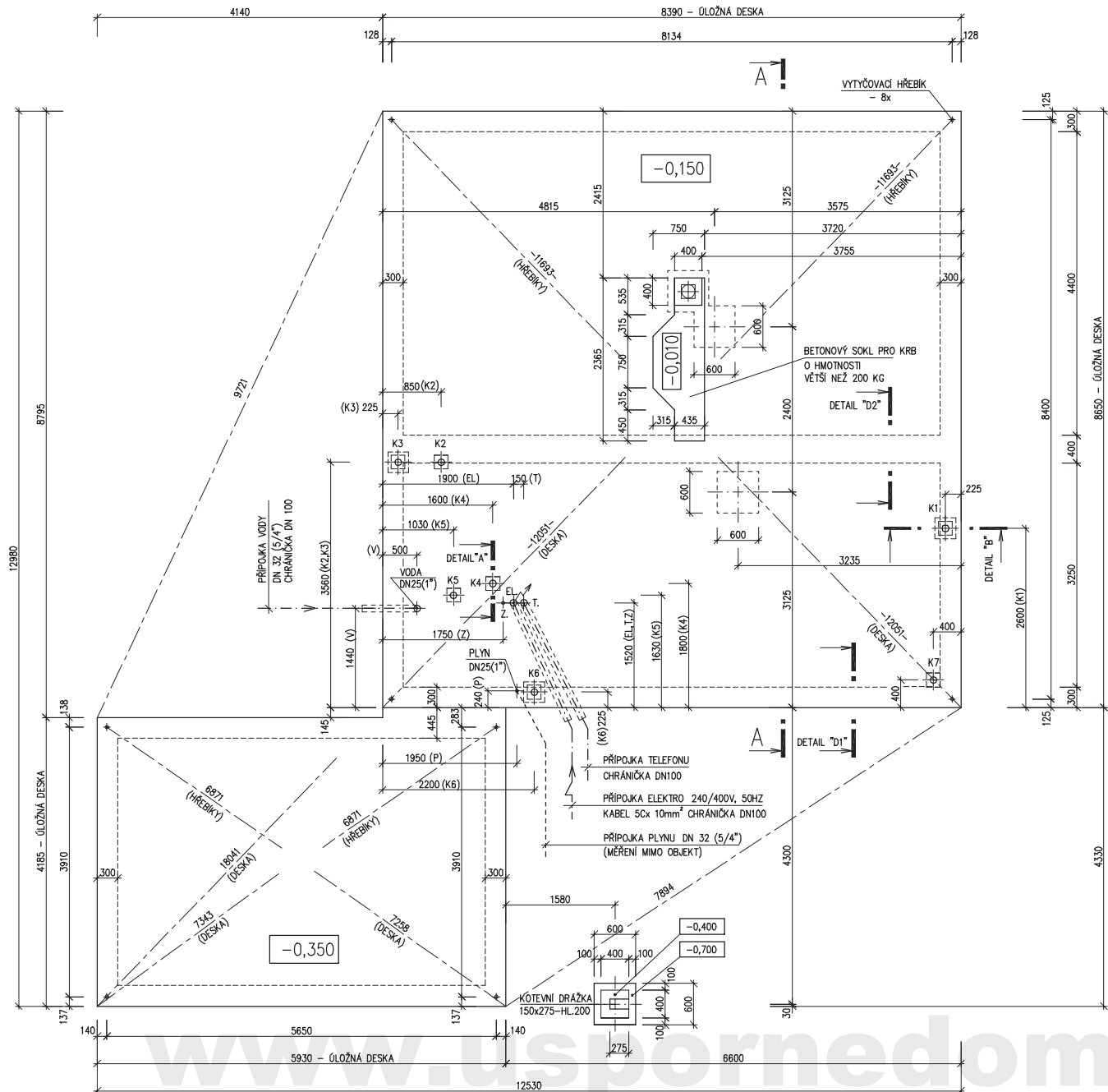
OBVODOVÉ ROZMĚRY ÚLOŽNÉ DESKY +15 mm
(BEZ VNĚJŠÍCH ÚPRAV) : - 0 mm
PRAVOÚHLŮST STAVBY – DÉLKA DIAGONÁLY : +20 mm
OSY INSTALAČNÍCH PROSTUPŮ : ±15 mm
VODOROVNOST ÚL. DESKY – MAX. VÝŠKOVÝ ROZDÍL : 15 mm
– MAX. VÝŠKOVÝ ROZDÍL NA DÉLCE 2,0 m : 8 mm

ŘEZ A-A' + DETAILS PŘÍVEDENÍ ÚLOŽNÉ DESKY – VIZ VÝKRESY Č. 011a, 012a, 013a.

VÝVOD PLYNU JE INFORMATIVNÍ – JEHO PŘÍVEDENÍ ŘEŠÍ DLE MÍSTNÍCH PODMÍNEK PROJEKTANT ODBĚRATELE.

Z – ZEMĚNĚNÍ-POZINK. PÁS TL. MIN. 3mm, MIN. 100mm², SMÝČKA 25m (DLE ČSN 33 2000-5-54)

K1 – K7 – KANALIZACE DN 100



www.usporedomy.cz

MODEL 05

Zpracovatel



Projekt

Datum: 05/2005

Číslo HS: 33 532