



RODINNÝ DOMEK

v.č. : 005

# KUBIS Line 88/15°

(RD BEZ PODSKLEPENÍ)

## PŮDORYS PODKROVÍ

M 1:50

TMF 100mm

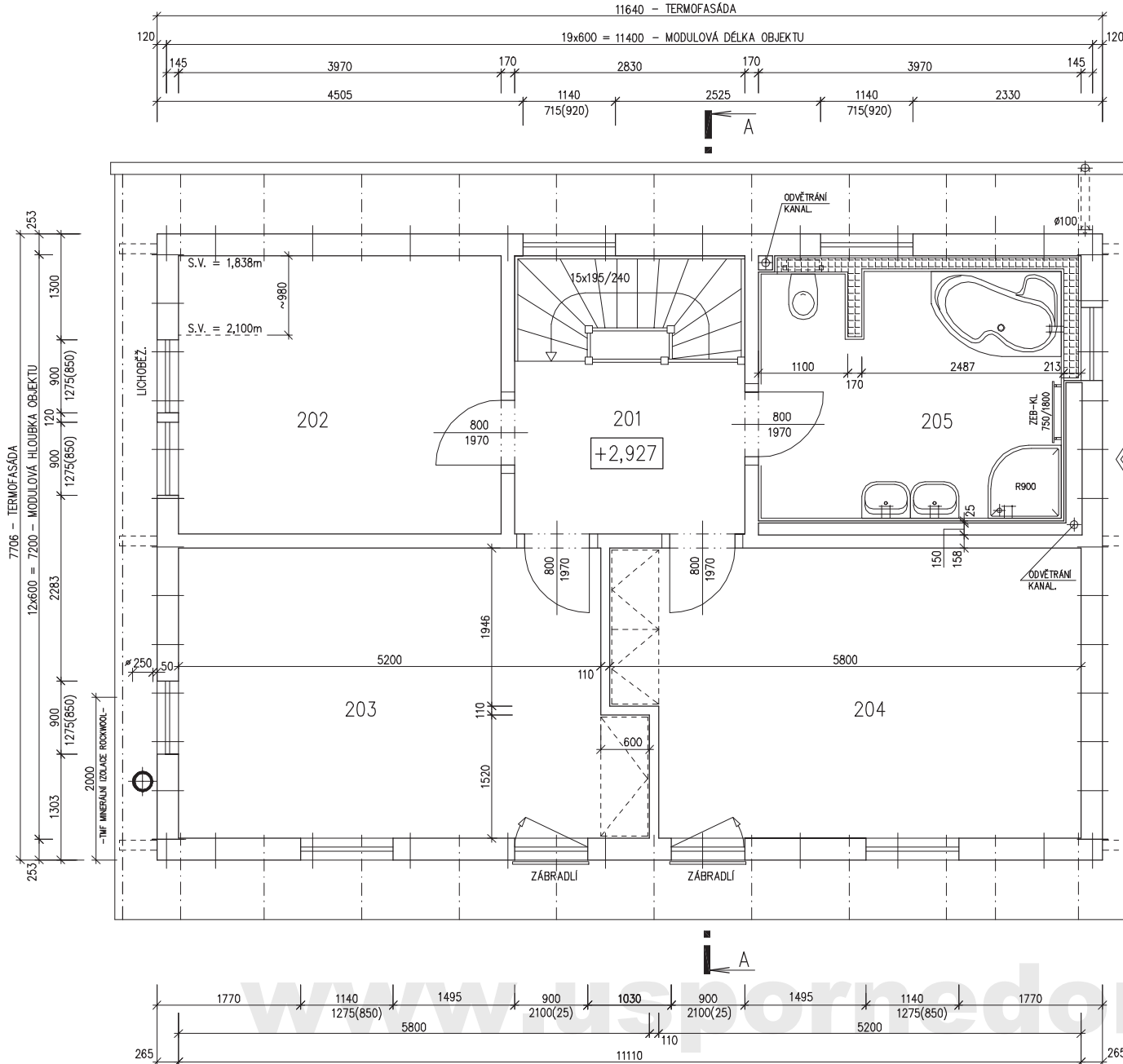
### POZNÁMKA:

1. OBKLAD STĚN A PŘÍČEK SÁDKOKARTONEM TL.12,5 mm  
JE PRO POTŘEBU KÓTOVÁNÍ ZAOKROUHLÉN NA 12 mm.
2. TECHNICKÉ ZMĚNY JSOU VYHRÁZENY

### LEGENDA MÍSTNOSTÍ :

ČÍSLO	ÚČEL MÍSTNOSTI	PLOCHA m <sup>2</sup>	
201	CHODBA	9,71	9,71
202	POKOJ	13,62	13,62
203	POKOJ	19,51	19,51
204	LOŽNICE	19,74	19,74
205	KOUPELNA, WC	11,66	11,66

OBYTNÁ PLOCHA :	52,87
PŘÍSLUŠENSTVÍ :	21,37
UŽITKOVÁ PLOCHA :	74,24
CELKOVÁ PLOCHA (PODLAHOVÁ) :	74,24



MODEL 2008

Zpracovatel

RO RMAŘOV

Projekt

Datum: 25.8.2008

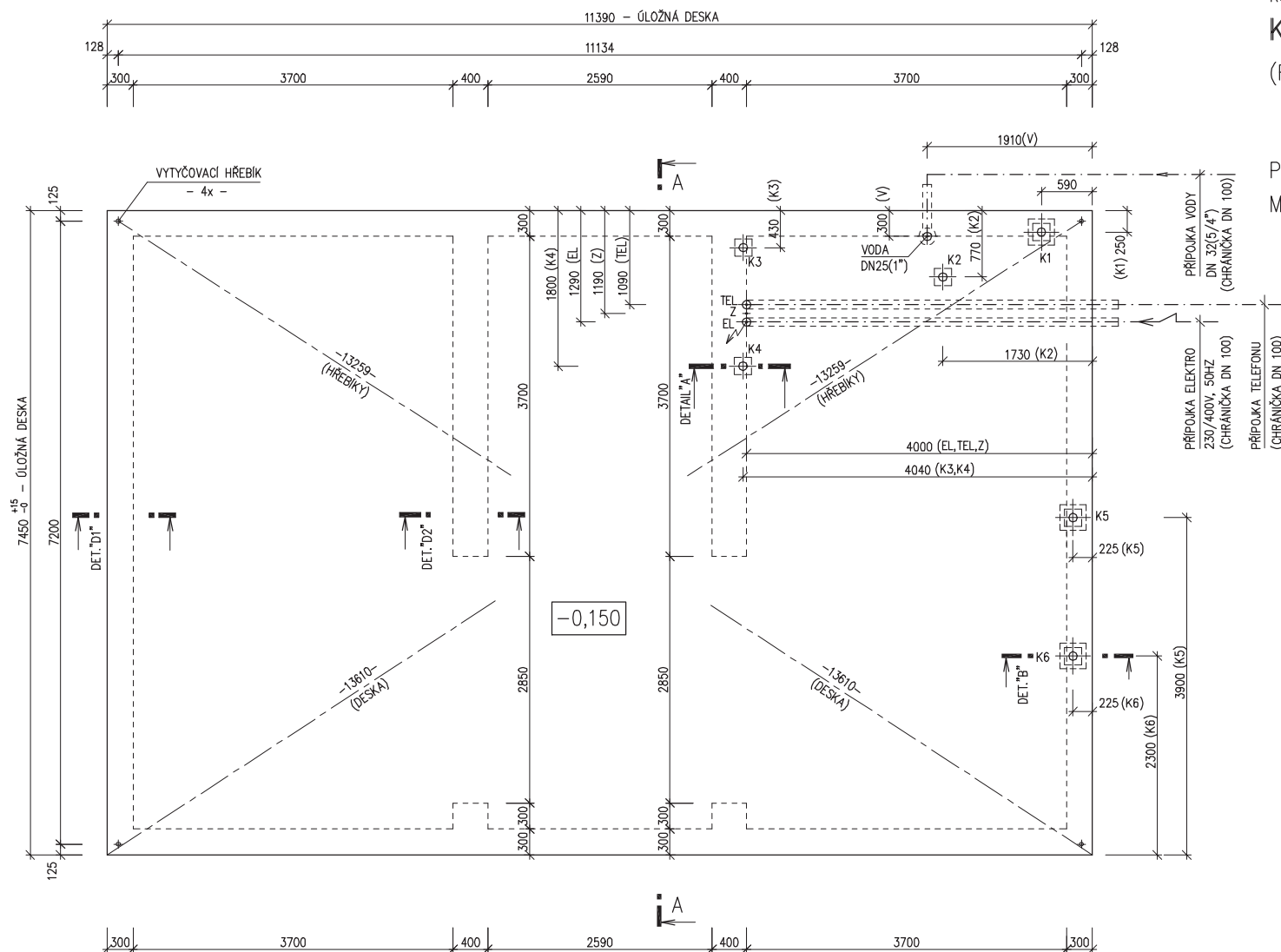
Číslo HS: 34418



RODINNÝ DOMEK

KUBIS Line 88/15°

(RD BEZ PODSKLEPENÍ)



PŮDORYS ÚLOŽNÉ DESKY

M 1:50

POZNÁMKA :

OBVODOVÉ ROZMĚRY ÚLOŽNÉ DESKY (BEZ VNĚJŠÍCH ÚPRAV)	: +15 mm
PRAVOÚHLOST STAVBY – DÉLKA DIAGONÁLY	: +20 mm
OSY INSTALAČNÍCH PROSTUPŮ	: ±15 mm
VODOROVNOST ÚL. DESKY – MAX. VÝŠKOVÝ ROZDÍL	: 15 mm
– MAX. VÝŠKOVÝ ROZDÍL NA DÉLCE 2,0 m	: 8 mm

ŘEZ A-A' + DETAILS PROVEDENÍ ÚLOŽNÉ DESKY – VIZ VÝKRESY Č. 011a, 012a, 013a.

Z – ZEMNĚNÍ  
 POZINK. PÁS TL. MIN. 3mm, MIN. 100mm<sup>2</sup>,  
 SMYČKA 25m,  
 (DLE ČSN 33 2000–5–54)

VYTYČOVACÍ HŘEBÍKY OSADÍ PRACOVNÍK RD RÝMAŘOV  
 PŘI PŘEJÍMKĚ ÚLOŽNÉ DESKY

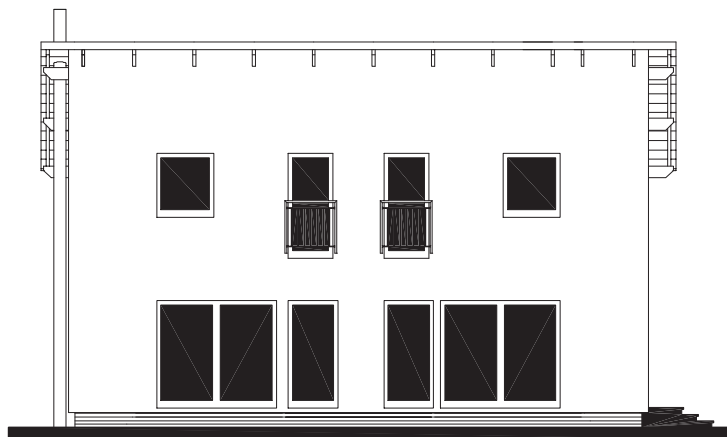
KANALIZACE K1 – K6 (DN 100)

MODEL 2008

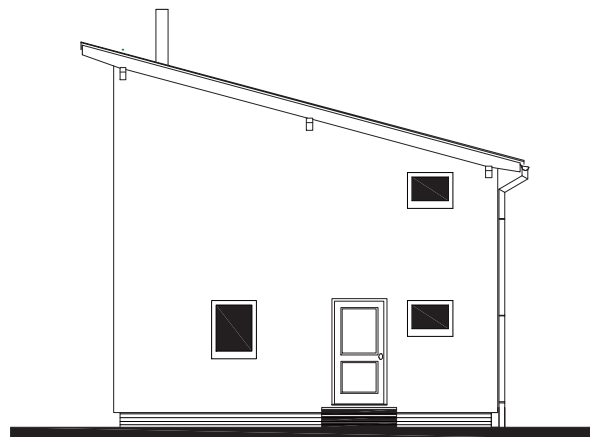
Zpracovatel  
 RD RÝMAŘOV

Projekt  
 Datum: 25.8.2008  
 Číslo HS: 34418

POHLED ČELNÍ



POHLED BOČNÍ /PRAVÝ/



v.č. : 008

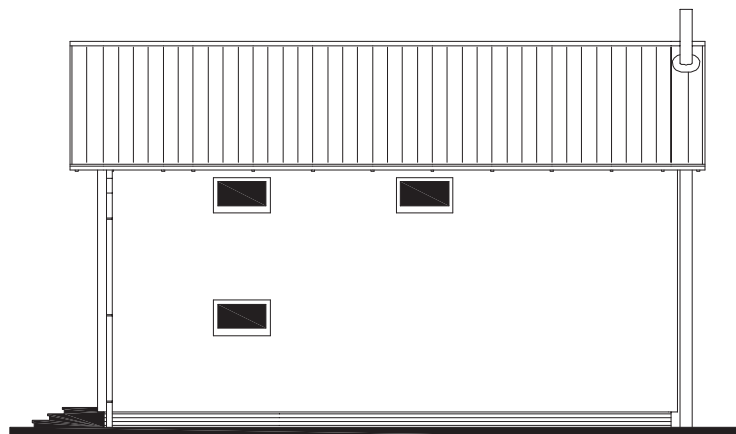
RODINNÝ DOMEK

**KUBIS Line 88/15°**

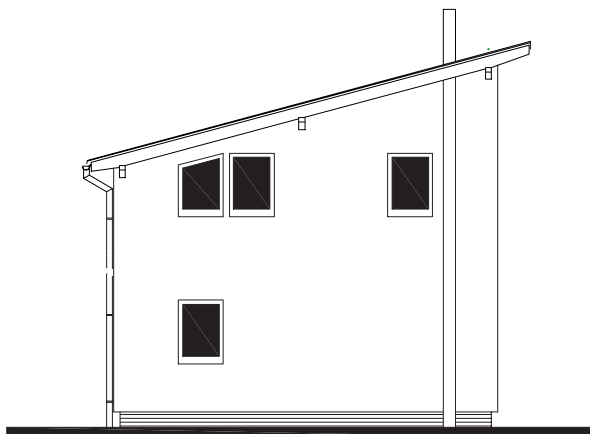
(RD BEZ PODSKLEPENÍ)

POHLEDY M 1:100

POHLED VSTUPNÍ



POHLED BOČNÍ /LEVÝ/



[www.usporedomy.cz](http://www.usporedomy.cz)

MODEL 2008

Zpracovatel



Projekt

Datum: 25.8.2008

Číslo HS: 34418