

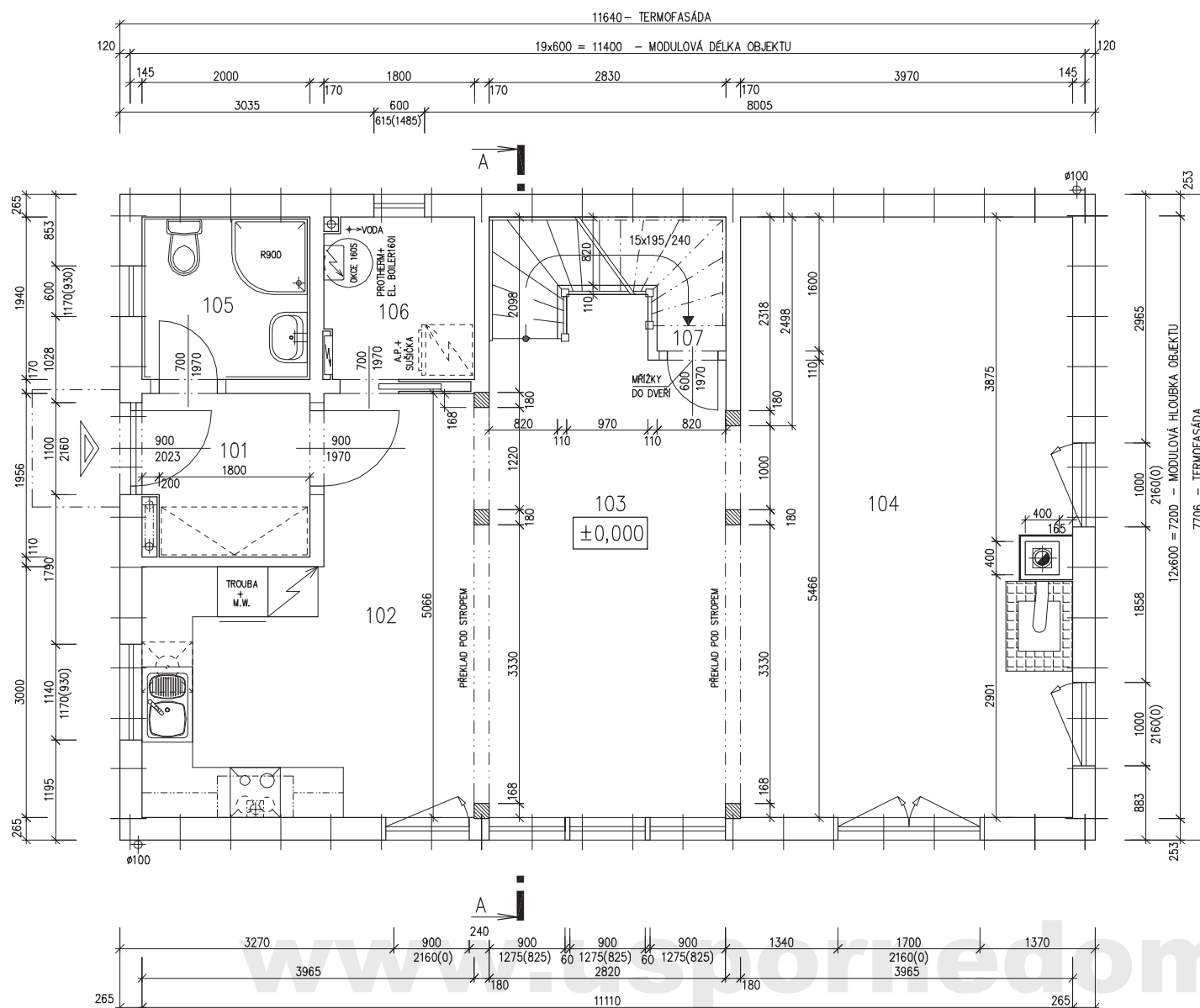
RŮDINNÝ DOMEK

KUBIS Line 88/10°

(RD S PODSKLEPENÍM)

PŮDORYS PŘÍZEMÍ

M 1:50



POZNÁMKA:

- OBKLAD STĚN A PŘÍČEK SÁDKOKARTONEM TL 12,5 mm JE PRO POTŘEBU KÓTOVÁNÍ ZAOKROUHLN NA 12 mm.
- TECHNICKÉ ZMĚNY JSOU VYHRAZENY

LEGENDA MÍSTNOSTÍ :

ČÍSLO	ÚČEL MÍSTNOSTI	PLOCHA m <sup>2</sup>	
101	ZÁDVEŘÍ	3,76	3,76
102	KUCHYŇ	15,60	15,60
103	HALA, JÍDELNA	18,00	18,00
104	OBÝVACÍ POKOJ	28,17	28,17
105	KOUPELNA	3,88	3,88
106	TECHNICKÁ MÍSTNOST	3,38	3,38
107	SCHODIŠTĚ	3,43	3,43

OBYTNÁ PLOCHA :	61,77
PŘÍSLUŠENSTVÍ :	14,45
UŽITKOVÁ PLOCHA :	76,22
CELKOVÁ PLOCHA (PODLAHOVÁ) :	76,22

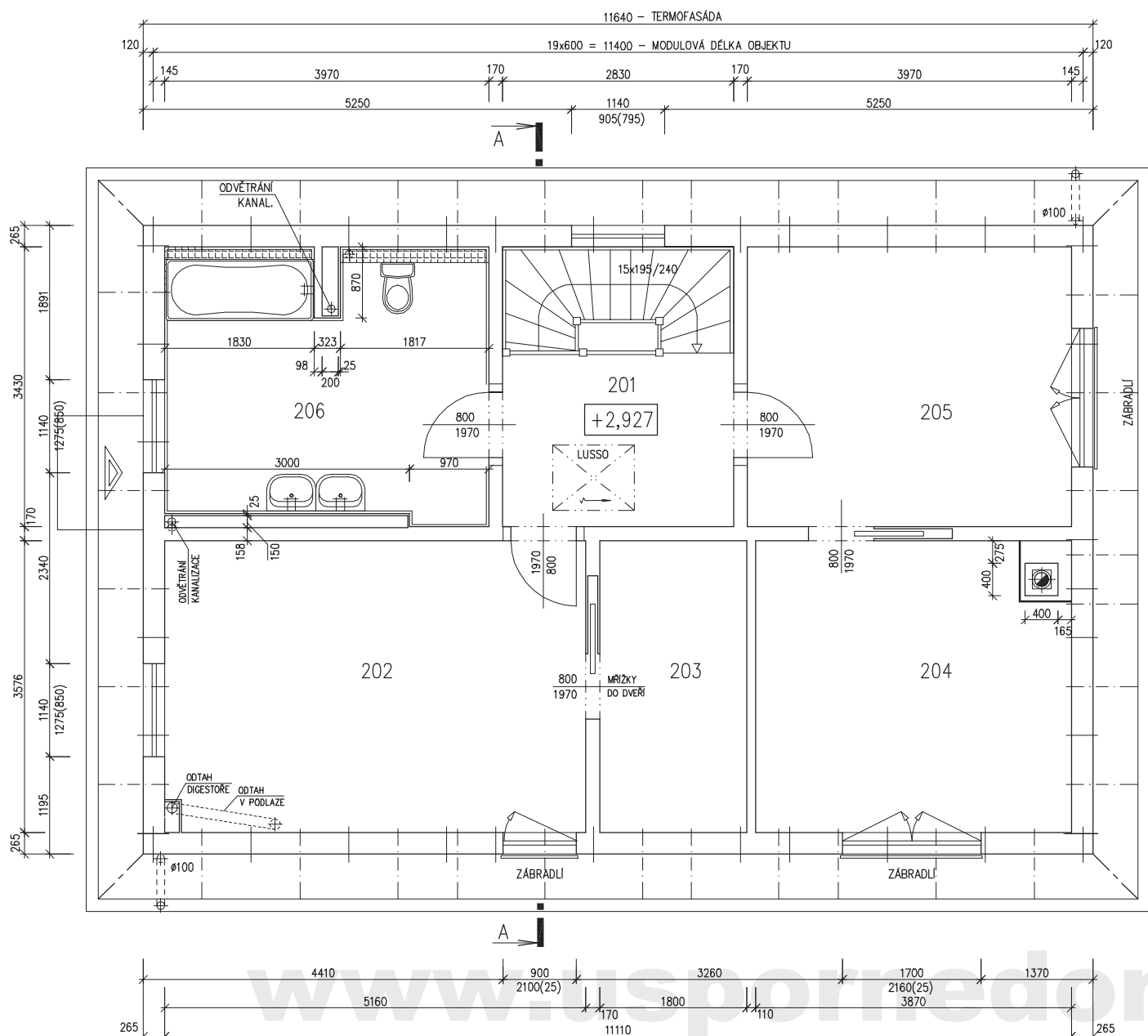
Zpracovatel

RO RYMAŘOV

Projekt

Datum: 7.1.2009

Číslo HS: 34426



RODINNÝ DOMEK

## KUBIS Line 88/10°

(RD S PODSKLEPENÍM)

PŮDORYS PODKROVÍ

M 1:50

## POZNÁMKA:

1. OBKLAD STĚN A PŘÍČEK SÁDKOKARTONEM TL.12,5 mm JE PRO POTŘEBU KÓTOVÁNÍ ZAOKROUHLN NA 12 mm.
2. TECHNICKÉ ZMĚNY JSOU VYHRAZENY

## LEGENDA MÍSTNOSTÍ :

ČÍSLO	ÚČEL MÍSTNOSTI	PLOCHA m <sup>2</sup>	
201	CHODBA	9,71	9,71
202	LOŽNICE	18,41	18,41
203	ŠATNA	6,44	6,44
204	POKOJ	13,36	13,36
205	POKOJ	13,62	13,62
206	KOUPELNA, WC	12,12	12,12

OBYTNÁ PLOCHA :

45,39

PŘÍSLUŠENSTVÍ :

28,27

UŽITKOVÁ PLOCHA :

73,66

CELKOVÁ PLOCHA (PODLAHOVÁ) :

73,66

Zpracovatel

RD RYMAŘOV

Projekt

Datum: 7.1.2009

Číslo HS: 34426

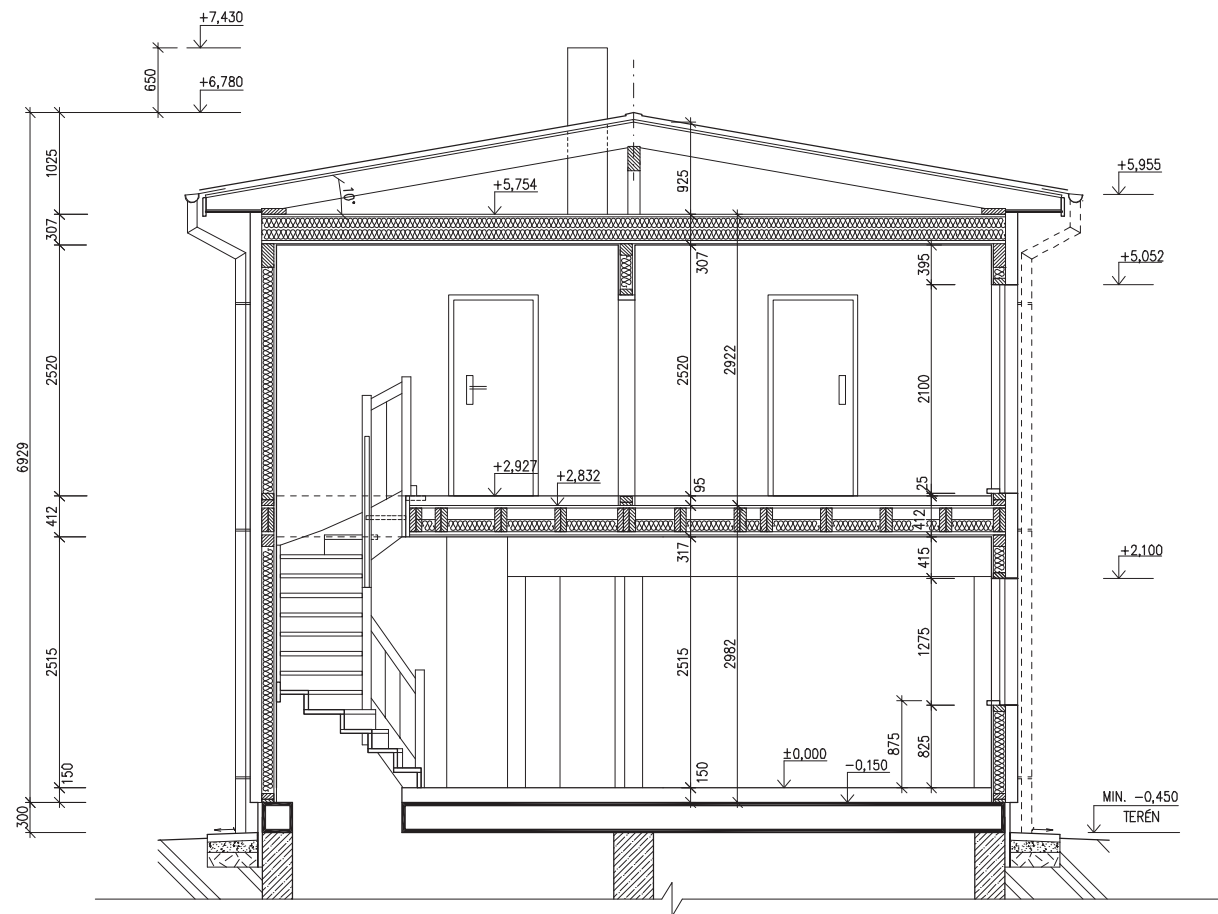
RODINNÝ DOMEK

KUBIS Line 88/10°

(RD S PODSKLEPENÍM)

ŘEZ A-A

M 1:50



SPODNÍ STAVBA  
"DODÁVKA ODBĚRATELE"

## LEGENDA MATERIÁLU

- ROSTLÝ TERÉN
- ŠTĚRKOVÝ NÁSYP
- ZÁSYP
- ŽELEZOBETON
- PROSTÝ BETON
- DŘEVO
- TEPELNÁ IZOLACE

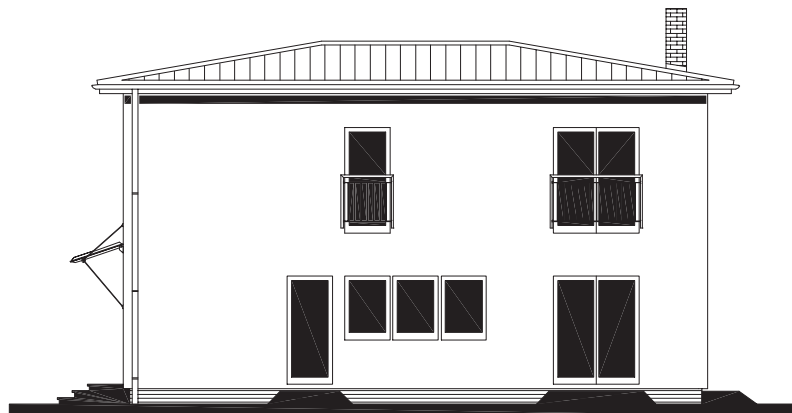
Zpracovatel

Projekt

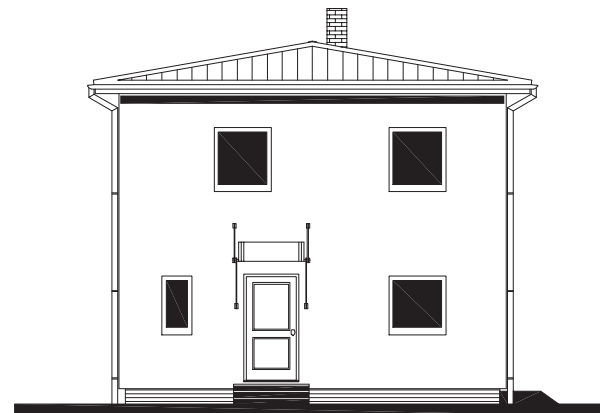
Datum: 7.1.2009

Číslo HS: 34426

POHLED PRAVÝ



POHLED VSTUPNÍ



v.č. : 008

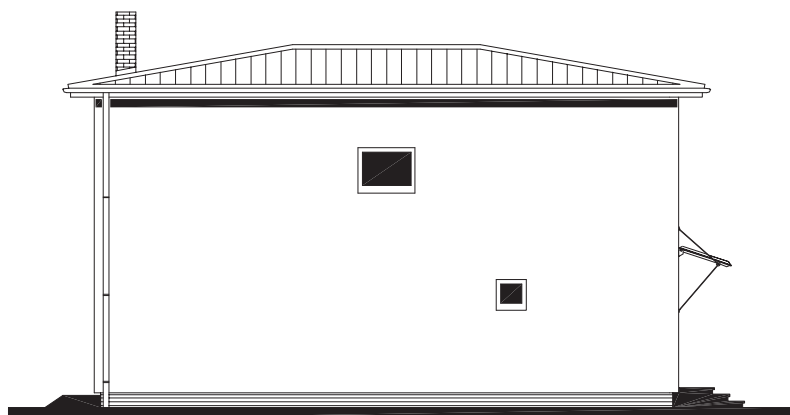
RODINNÝ DOMEK

**KUBIS Line 88/10°**

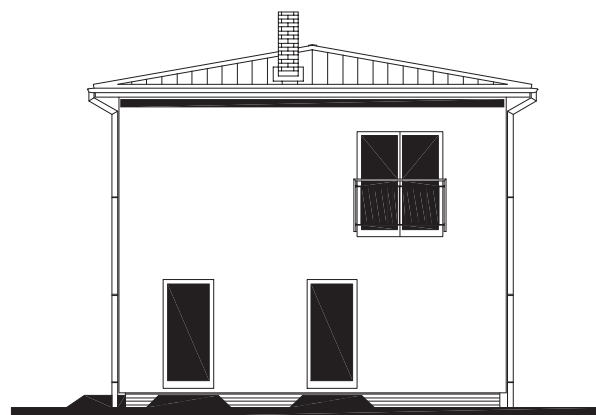
(RD S PODSKLEPENÍM)

POHLEDY M 1:100

POHLED LEVÝ



POHLED ZAHRADNÍ



[www.usporedomy.cz](http://www.usporedomy.cz)

08

Zpracovatel



Projekt

Datum: 7.1.2009

Číslo HS: 34426

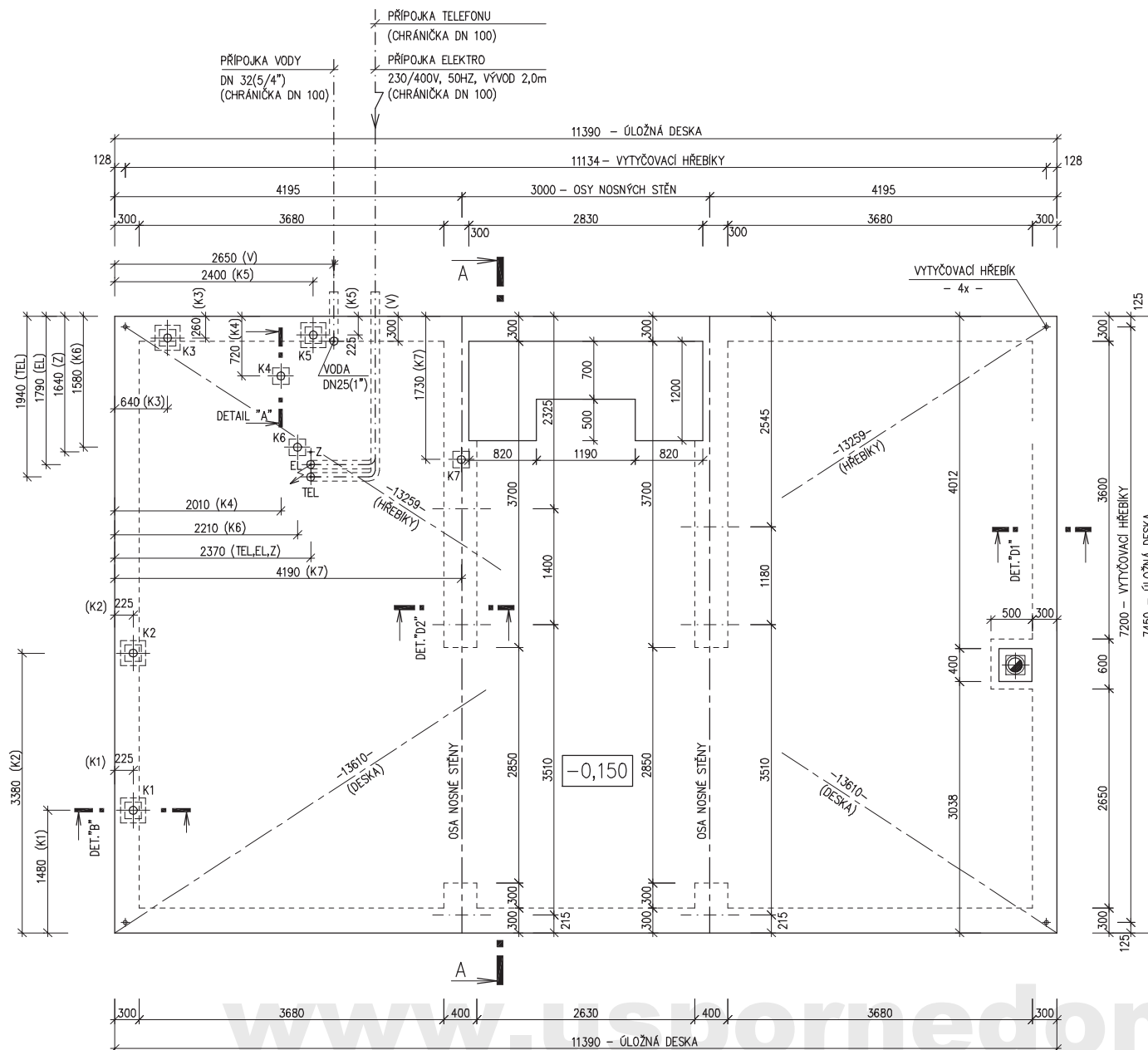
RODINNÝ DOMEK

KUBIS Line 88/10°

(RD S PODSKLEPENÍM)

PŮDORYS ÚLOŽNÉ DESKY

M 1:50



POZNÁMKA :

OBVODOVÉ ROZMĚRY ÚLOŽNÉ DESKY : +15 mm  
 (BEZ VNĚJŠÍCH ÚPRAV) : - 0 mm  
 PRAVOÚHLOST STAVBY - DÉLKA DIAGONÁLY : +20 mm  
 OSY INSTALAČNÍCH PROSTUPŮ : ±15 mm  
 VODOROVNOST ÚL. DESKY - MAX. VÝŠKOVÝ ROZDÍL : 15 mm  
 - MAX. VÝŠKOVÝ ROZDÍL : ±15 mm  
 NA DÉLCE 2,0 m : 8 mm

ŘEZ A-A' + DETAILS PROVEDENÍ ÚLOŽNÉ DESKY - VIZ VÝKRESY Č. 011a, 012a, 013a.

Z - ZEMNĚNÍ  
 POZINK. PÁS TL. MIN. 3mm, MIN. 100mm<sup>2</sup>,  
 DL. 1,0m, SMYČKA 25m,  
 (DLE ČSN 33 2000-5-54)

HŘEBÍKY OSADÍ PRACOVNÍK RD  
 PŘI PŘEJÍMCE ÚLOŽNÉ DESKY

KANALIZACE K1 - K7 (DN 100)