



RODINNÝ DOMEK
NOVA Line 75A/38°

ROZTEČ VAZNIC 2400
(RD BEZ PODSKLEPENÍ)

PŮDORYS PŘÍZEMÍ
M 1:50

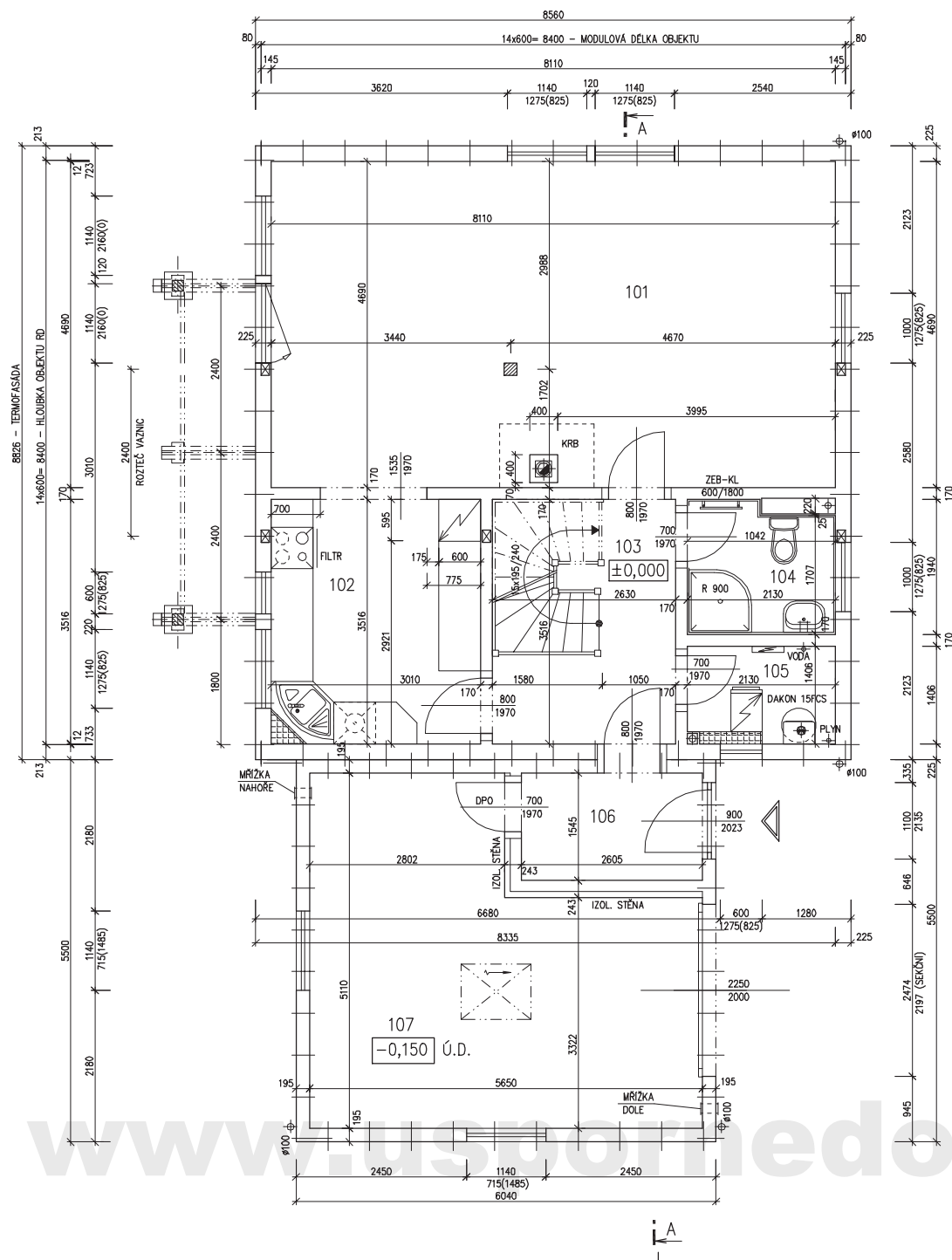
POZNÁMKA:

1. OBKLAD STĚN A PŘÍČEK SÁDROKARTONEM TL.12,5 mm
JE PRO POTŘEBU KÓTOVÁNÍ ZAOKROUHLN NA 12 mm.
2. TECHNICKÉ ZMĚNY JSOU VYHRAZENY

LEGENDA MÍSTNOSTÍ :

ČÍSLO	ÚČEL MÍSTNOSTI	PLOCHA m ²	
101	OBÝVACÍ POKOJ	37,71	37,71
102	KUCHYŇ	10,25	10,25
103	CHODBA - SCHODIŠTĚ	9,25	9,25
104	WC - HOST	3,88	3,88
105	TECHNICKÁ MÍSTNOST	2,96	2,96
106	ZÁDVEŘÍ	4,02	4,02
107	GARÁŽ	23,78	23,78

OBÝTNÁ PLOCHA : 37,71
PŘÍSLUŠENSTVÍ : 54,14
UŽITKOVÁ PLOCHA : 91,85
CELKOVÁ PLOCHA (PODLAHOVÁ) : 91,85



MODEL 06

Zpracovatel

 Projekt
 Datum: 21/07/2006
 Číslo HS: 33 975



RODINNÝ DOMEK

NOVA Line 75A/38*

ROZTEČ VAZNIC 2400

(RD BEZ PODSKLEPENÍ)

PŮDORYS PODKROVÍ

M 1:50

POZNÁMKA:

1. OBKLAD STĚN A PŘÍČEK SÁDRKARTONEM TL.12,5 mm
JE PRO POTŘEBU KÓTOVÁNÍ ZAOKROUHLN NA 12 mm.
2. TECHNICKÉ ZMĚNY JSOU VYHRÁZENY

LEGENDA MÍSTNOSTÍ :

ČÍSLO	ÚČEL MÍSTNOSTI	PLOCHA m ²	
201	LOŽNICE	16,57	14,65
202	DĚTSKÝ POKOJ 1	13,02	11,60
203	DĚTSKÝ POKOJ 2	12,30	11,07
204	KOUPELNA	6,94	6,94
205	CHODBA, SCHODIŠTĚ	13,97	12,82
206	BALKÓN	5,24	5,24

OBYTNÁ PLOCHA :

37,32

PŘÍSLUŠENSTVÍ :

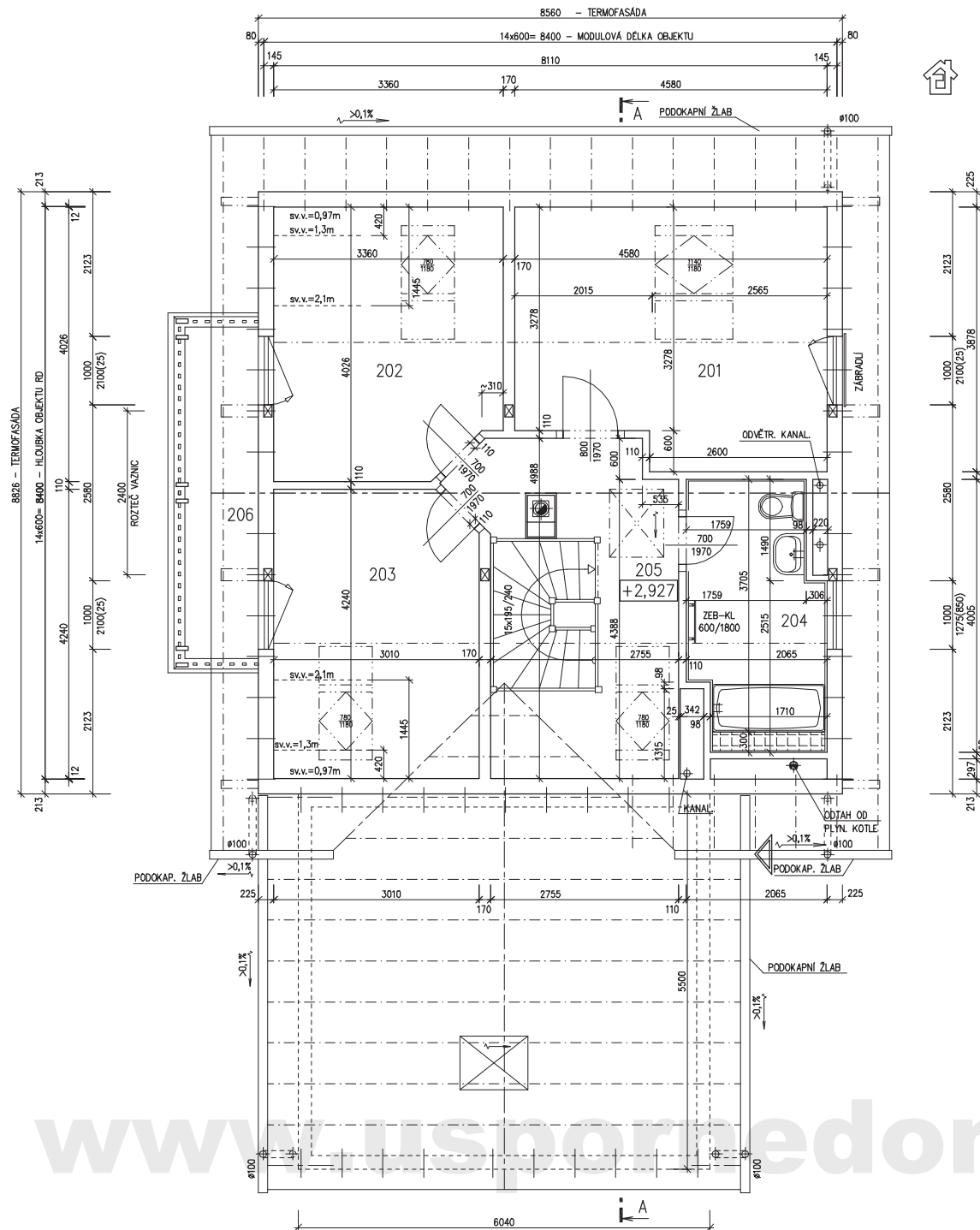
26,30

UŽITKOVÁ PLOCHA :

63,62

CELKOVÁ PLOCHA (PODLAHOVÁ) :

69,34



MODEL 06

Zpracovatel

Projekt

Datum: 21/07/2006

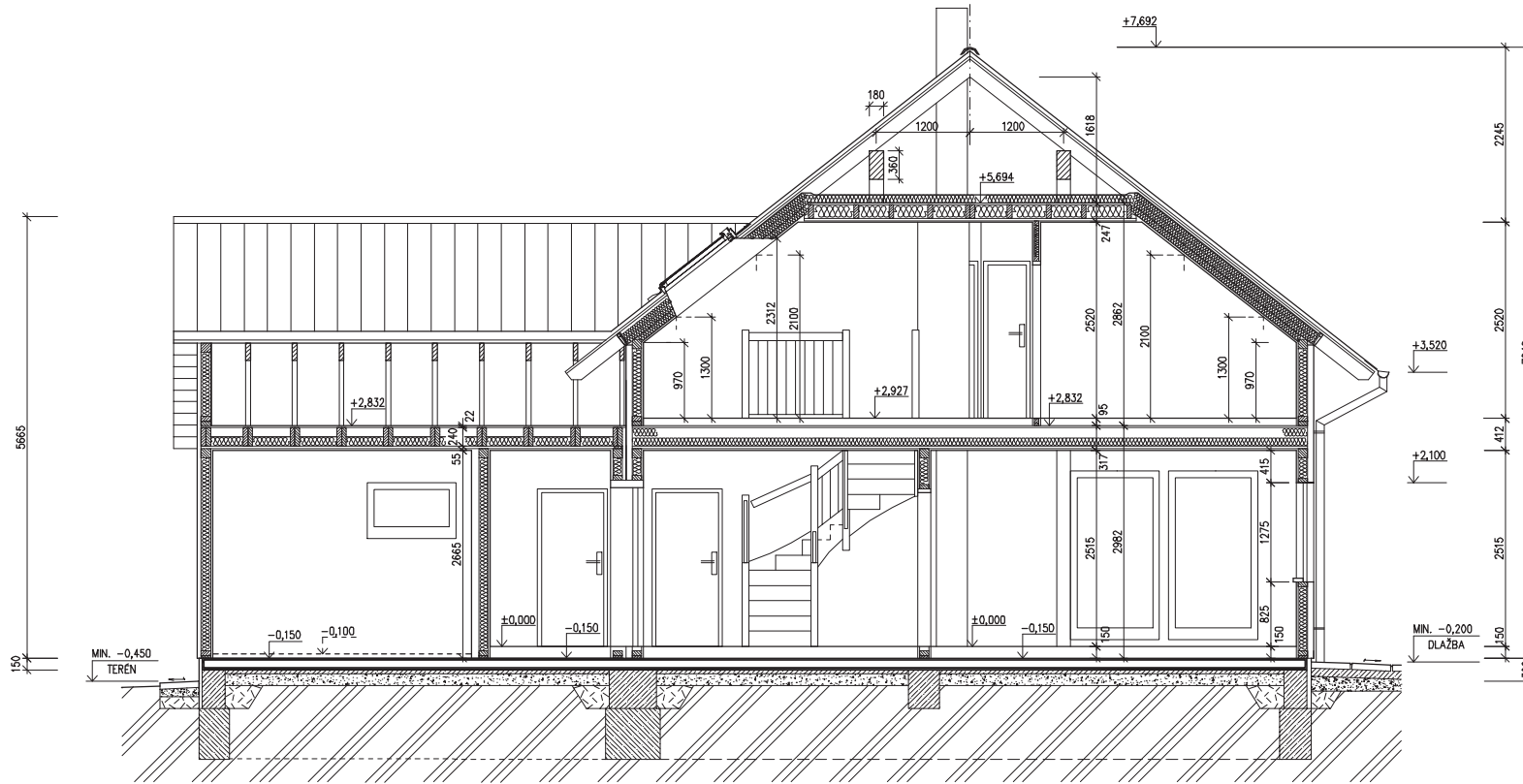
Číslo HS: 33 975




RODINNÝ DOMEK
NOVA Line 75A/38°

ROZTEČ VAZNIC 2400
(RD BEZ PODSKLEPENÍ)

ŘEZ A-A
M 1: 50



LEGENDA MATERIÁLU

-  ROSTLÝ TERÉN
-  ŠTĚRKOVÝ NÁSYP
-  ZÁSYP
-  ŽELEZOBETON
-  PROSTÝ BETON
-  DŘEVO
-  TEPelná IZOLACE

SPODNÍ STAVBA
DODÁVKA ODBĚRATELE

MODEL 06

Zpracovatel

 PŘED PŘEVZETÍM

Projekt

Datum: 01/08/2006

Číslo HS: 33 975

v.č. : 008



RODINNÝ DOMEK

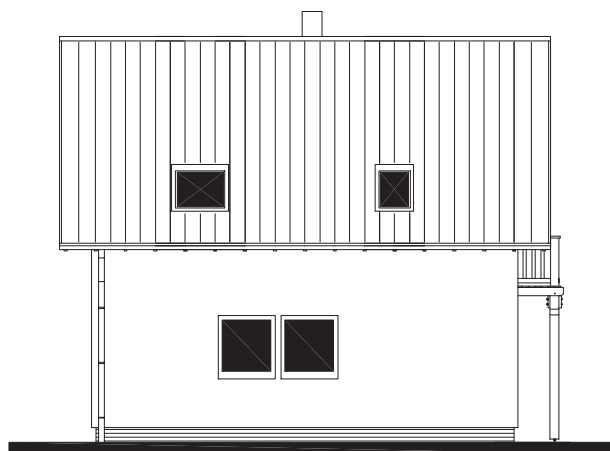
NOVA Line 75A/38°

ROZTEČ VAZNIC 2400

(RD BEZ PODSKLEPENÍ)

POHLEDY M 1:100

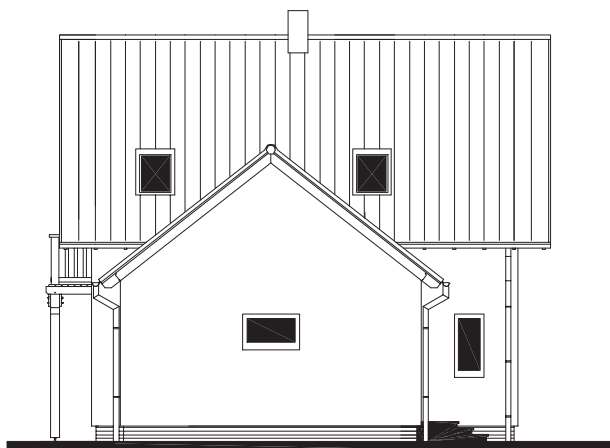
POHLED ZADNÍ



POHLED BOČNÍ /LEVÝ/



POHLED VSTUPNÍ



POHLED BOČNÍ /PRAVÝ/



www.usporedomy.cz

MODEL 06

Zpracovatel



Projekt

Datum: 21/07/2006

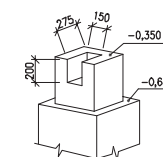
Číslo HS: 33 975



RODINNÝ DOMEK
NOVA Line 75A/38"
(RD BEZ PODSKLEPENÍ)

ÚLOŽNÁ DESKA
M 1 : 50

DETAIL ZÁKLADOVÉ PATKY



POZNÁMKA

OBVODOVÉ ROZMĚRY ÚLOŽNÉ DESKY : +15 mm
(BEZ VNĚJŠÍCH ÚPRAV) : - 0 mm
PRAVOUHLOST STAVBY - DÉLKA DIAGONÁLY : +20 mm
OSY INSTALAČNÍCH PROSTUPŮ : ±15 mm
VODOROVNOST ÚL. DESKY - MAX. VÝŠKOVÝ ROZDÍL : 15 mm
- MAX. VÝŠKOVÝ ROZDÍL NA DÉLCE 2,0 m : 8 mm

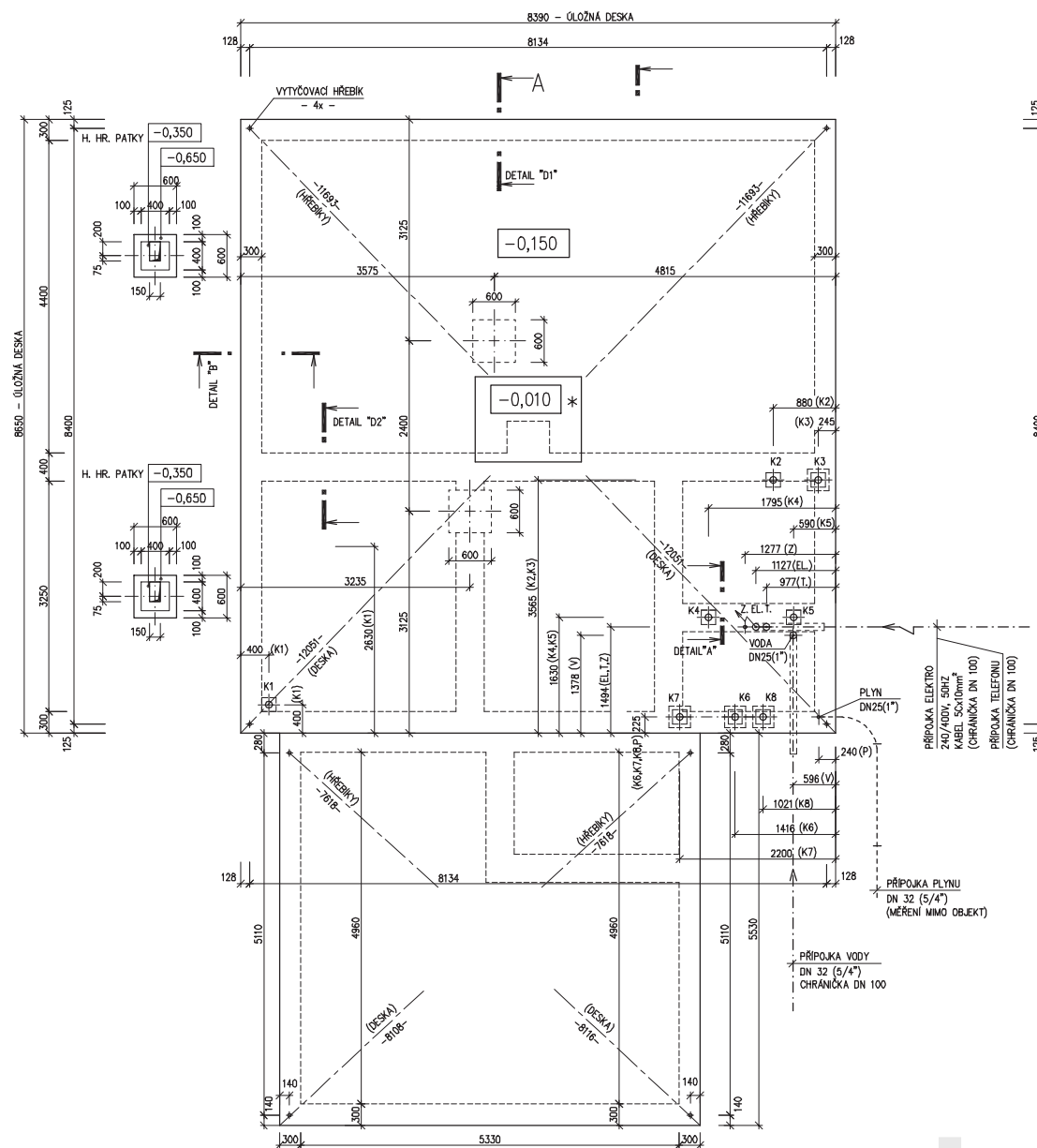
ŘEZ A-A' + DETAILY PROVEDENÍ ÚLOŽNÉ DESKY - VIZ VÝKRESY Č. 011a, 012a, 013a.

VÝVOD PLYNU JE INFORMATIVNÍ - JEHO PROVEDENÍ ŘEŠÍ DLE MÍSTNÍCH PODMÍNEK PROJEKTANT ODBĚRATELE.

Z - ZEMNĚNÍ-POZINK. PÁS TL. MIN. 3mm, MIN. 100mm², SMYČKA 25m (DLE ČSN 33 2000-5-54)

K1 - K8 - KANALIZACE DN 100

* BETONOVÝ SOKL PRO KRB O VĚTŠÍ HMOTNOSTI NEŽ 200 KG



www.usporedomy.cz

MODEL 06

Zpracovatel

 Projekt
 Datum: 03/08/2006
 Číslo HS: 33 975