

RODINNÝ DOMEK

NOVA Line 75A/38' - SP + 1M + GARŽ

ROZTEČ VAZNIC 2400
(RD BEZ PODSKLEPENÍ)

PŮDORYS PŘÍZEMÍ
M 1:50

POZNÁMKA:

OBKLAD STĚN A PŘÍČEK SÁDROKARTONEM TL.12,5 mm
JE PRO POTŘEBU KÓTOVÁNÍ ZAOKROUHLÉN NA 12 mm.

TECHNICKÉ ZMĚNY JSOU VYHRAZENY

LEGENDA MÍSTNOSTÍ :

ČÍSLO	ÚČEL MÍSTNOSTI	PLOCHA m ²
101	ZADVEŘÍ	3,19
102	CHODBA	6,01
103	KOUPELNA, WC	5,54
104	KOMORA	4,95
105	POKOJ	11,90
106	OBÝVACÍ POKOJ	27,90
107	KUCHYŇ	7,51
108	SPÍŽ	1,25
109	GARŽ	18,13
109A	SKLAD	9,71

OBYTNÁ PLOCHA :	39,80
PŘÍSLUŠENSTVÍ :	54,82
UŽITKOVÁ PLOCHA :	94,62
CELKOVÁ PLOCHA (PODLAHOVÁ) :	96,09

MODEL 06

Zpracovatel

Projekt

Datum: 08/2007

Číslo HS: 34 212



RODINNÝ DOMEK

NOVA Line 75A/38' – SP + 1M + GARŽ

ROZTEČ VAZNIC 2400
(RD BEZ PODSKLEPENÍ)

PŮDORYS PODKROVÍ
M 1:50

POZNÁMKA:

OBKLAD STĚN A PŘÍČEK SÁDROKARTONEM TL.12,5 mm
JE PRO POTŘEBU KÓTOVÁNÍ ZAOKROUHLEN NA 12 mm.

TECHNICKÉ ZMĚNY JSOU VYHAZENY

LEGENDA MÍSTNOSTÍ :

ČÍSLO	ÚČEL MÍSTNOSTI	PLOCHA m ²	
201	CHODBA	9,18	9,18
202	POKOJ	14,41	12,94
203	LOŽNICE	19,16	17,19
204	LOŽNICE	18,57	17,00
205	KOUPELNA, WC	6,03	6,03
OBYTNÁ PLOCHA :		47,13	
PŘÍSLUŠENSTVÍ :		15,21	
UŽITKOVÁ PLOCHA :		62,34	
CELKOVÁ PLOCHA (PODLAHOVÁ) :		67,35	

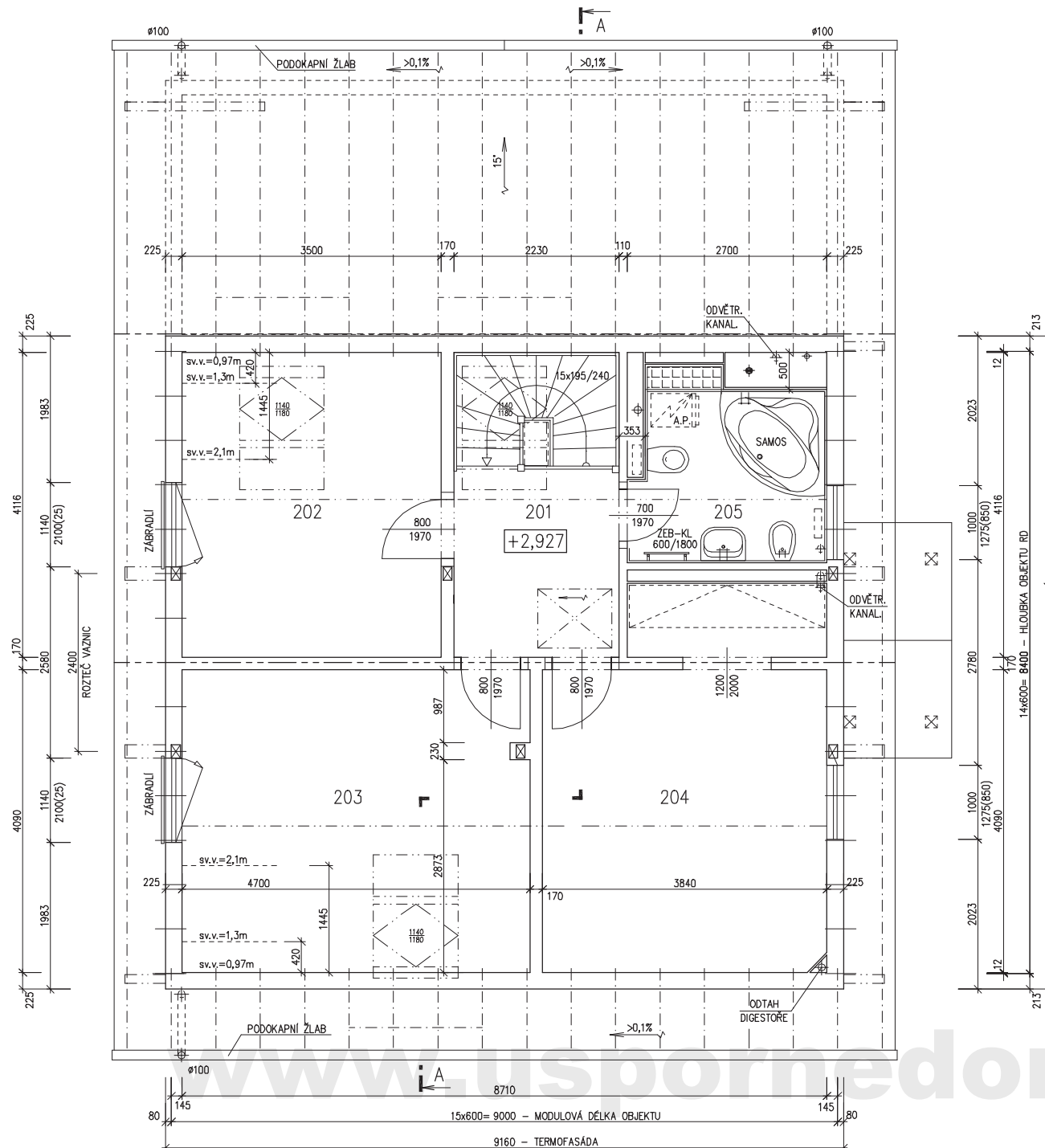
MODEL 06

Zpracovatel

Projekt

Datum: 08/2007

Číslo HS: 34 212





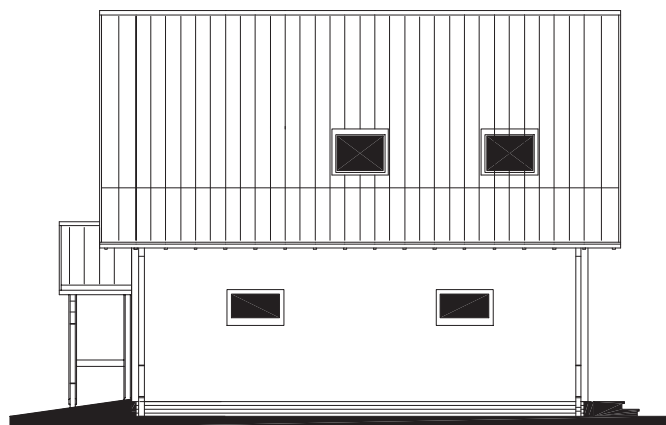
RODINNÝ DOMEK

NOVA Line 75A/38° – SP + 1M

ROZTEČ VAZNIC 2400
(RD BEZ PODSKLEPENÍ)

+ GARÁŽ

POHLED ZADNÍ

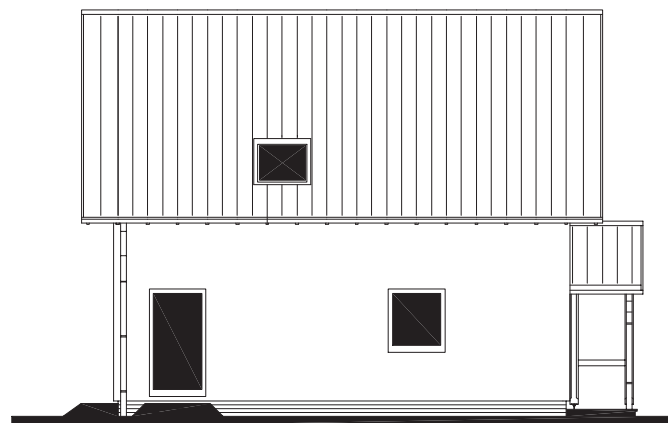


POHLED BOČNÍ /LEVÝ/



POHLEDY M 1:100

POHLED PŘEDNÍ



POHLED BOČNÍ /PRAVÝ/ – VSTUPNÍ



www.usporedomy.cz

Zpracovatel



Projekt

Datum: 08/2007

Číslo HS: 34 212

