







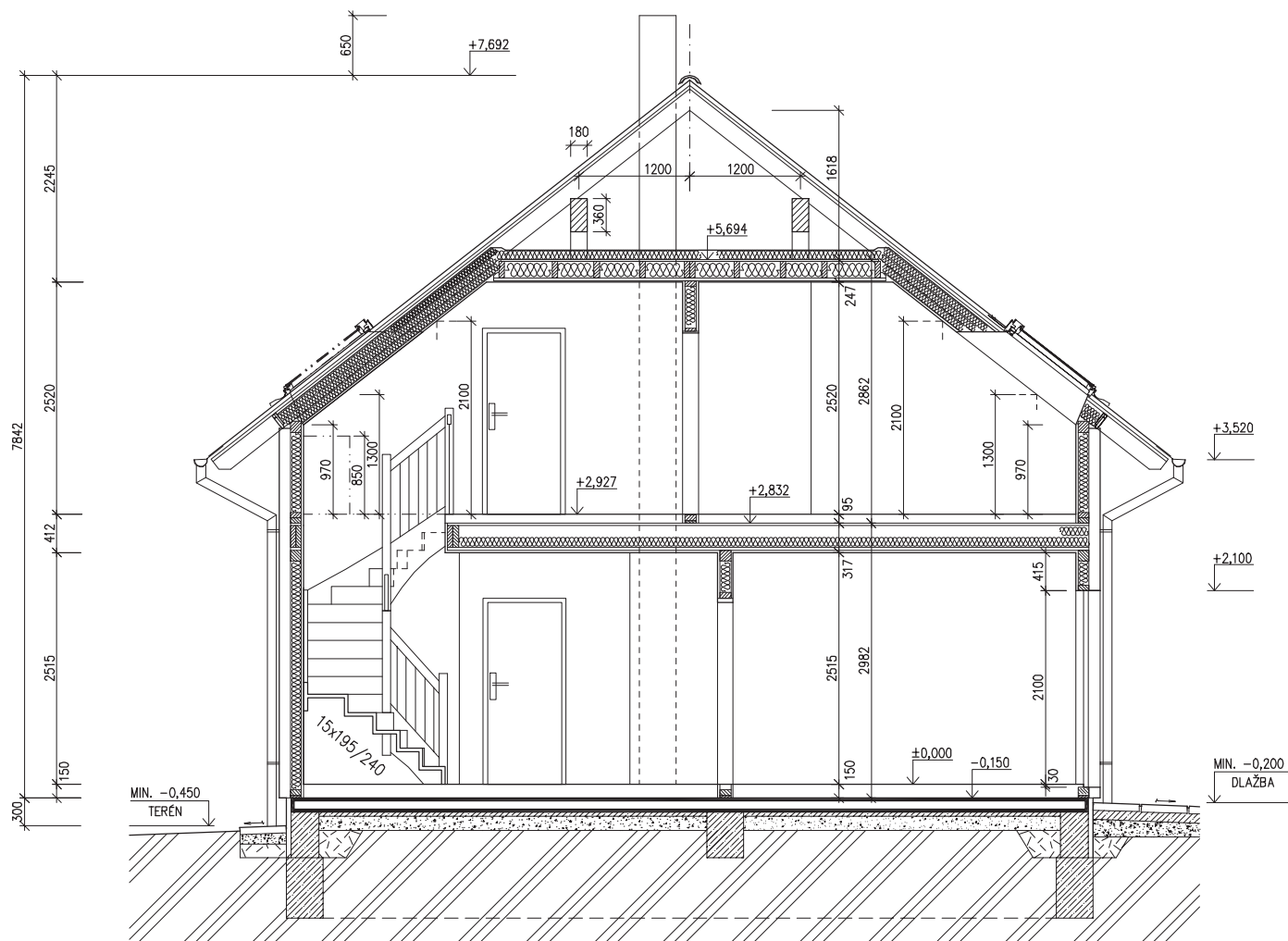
RODINNÝ DOMEK

NOVA Line 75A/38° – SP

ROZTEČ VAZNIC 2400  
(RD BEZ PODSKLEPENÍ)

ŘEZ A-A

M 1:50



## LEGENDA MATERIÁLU

-  ROSTLÝ TERÉN
-  ŠTĚRKOVÝ NÁSYP
-  ZÁSYP
-  ŽELEZOBETON
-  PROSTÝ BETON
-  DŘEVO
-  TEPelná IZOLACE

SPODNÍ STAVBA  
DODÁVKA ODBĚRATELE

[www.usporedomy.cz](http://www.usporedomy.cz)

Zpracovatel



Projekt

Datum: 04/2008

Číslo HS: 34 272



RODINNÝ DOMEK

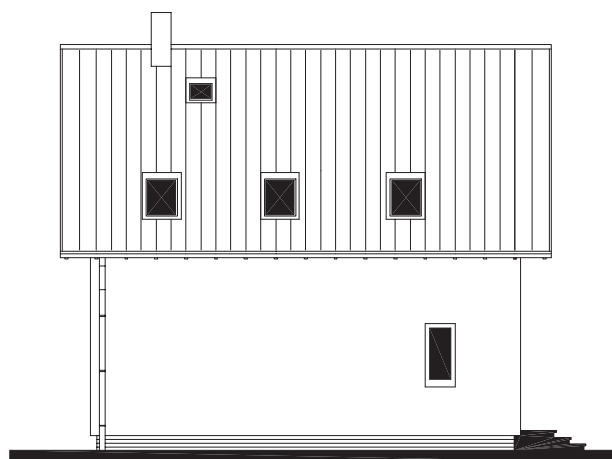
**NOVA Line 75A/38° – SP**

ROZTEČ VAZNIC 2400

(RD BEZ PODSKLEPENÍ)

POHLEDY M 1:100

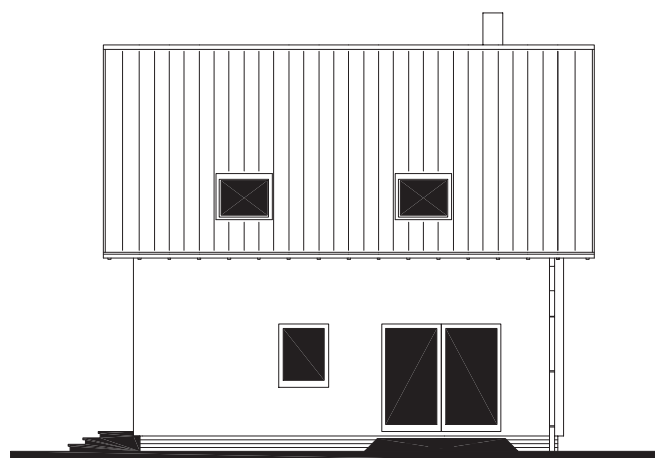
POHLED ZADNÍ



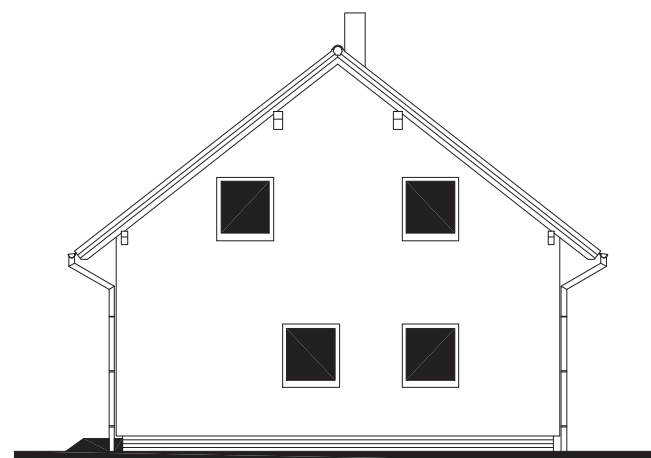
POHLED BOČNÍ /LEVÝ/



POHLED VSTUPNÍ



POHLED BOČNÍ /PRAVÝ/



[www.usporedomy.cz](http://www.usporedomy.cz)

Zpracovatel



Projekt

Datum: 04/2008

Číslo HS: 34 272



RODINNÝ DOMEK

NOVA Line 75A/38° – SP

ROZTEČ VAZNIC 2400  
(RD BEZ PODSKLEPENÍ)ÚLOŽNÁ DESKA  
M 1 : 50

## POZNÁMKA

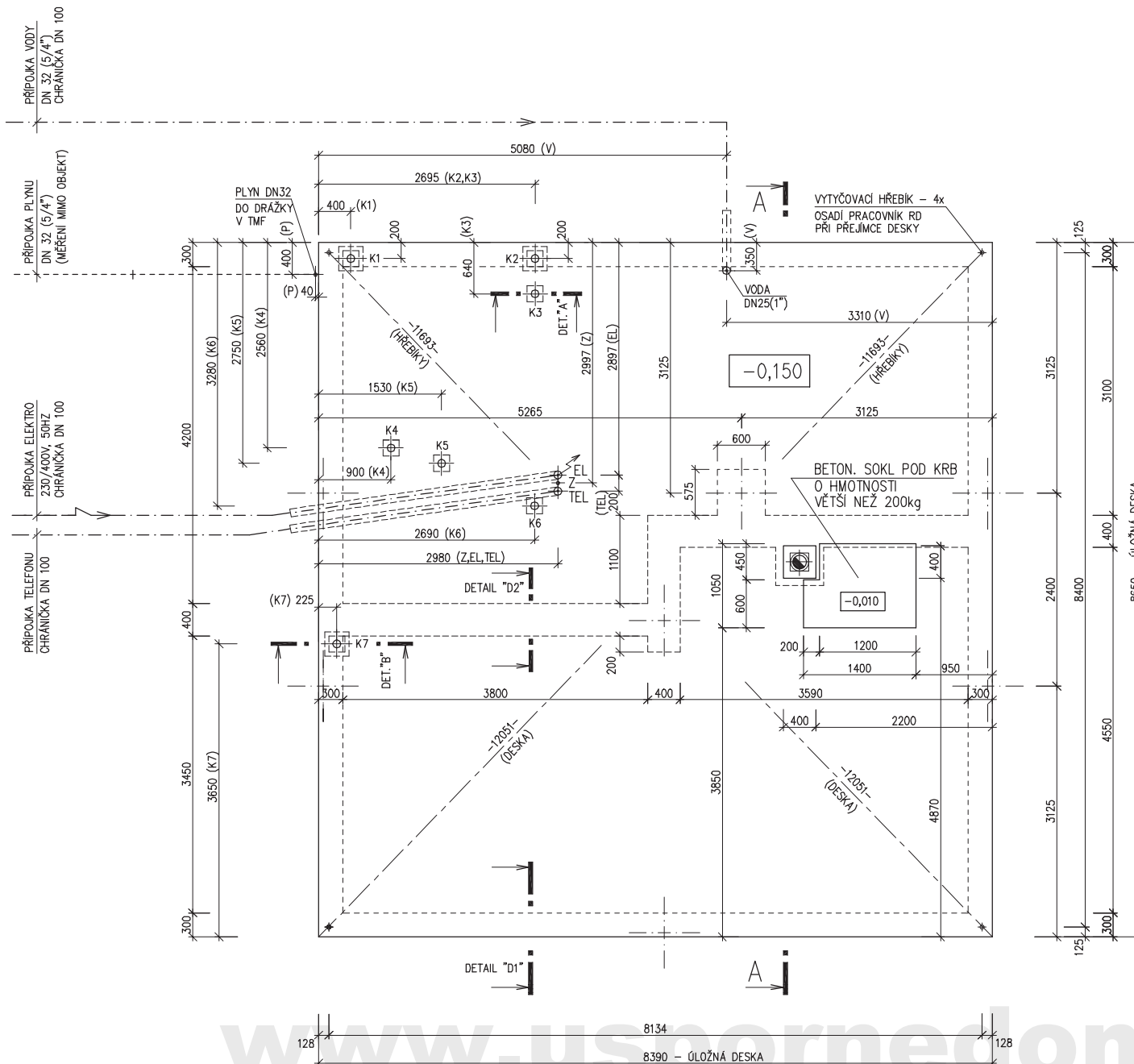
OBVODOVÉ ROZMĚRY ÚLOŽNÉ DESKY : +15 mm  
 (BEZ VNĚJŠÍCH ÚPRAV) : - 0 mm  
 PRAVOÚHLŮST STAVBY – DÉLKA DIAGONÁLY : +20 mm  
 OSY INSTALAČNÍCH PROSTUPŮ : ±15 mm  
 VODOROVNOST ÚL. DESKY – MAX. VÝŠKOVÝ ROZDÍL : 15 mm  
 – MAX. VÝŠKOVÝ ROZDÍL  
 NA DÉLCE 2,0 m : 8 mm

ŘEZ A-A' + DETAILS PROVEDENÍ ÚLOŽNÉ  
 DESKY – VIZ VÝKRESY Č. 011a, 012a, 013a.

Z – ZEMNĚNÍ–POZINK. PÁS TL. MIN. 3mm,  
 MIN. 100mm<sup>2</sup>, SMÝČKA 25m  
 (DLE ČSN 33 2000–5–54)

VÝVOD PLYNU JE INFORMATIVNÍ – JEHO  
 PROVEDENÍ ŘEŠÍ DLE MÍSTNÍCH PODMÍNEK  
 PROJEKTANT ODBĚRATELE.

K1 – K7 – KANALIZACE DN 100



www.usporedomy.cz