



RODINNÝ DOMEK

NOVA Line 75A/38° – SP

ROZTEČ VAZNIC 2400  
(RD BEZ PODSKLEPENÍ)

PŮDORYS PŘÍZEMÍ

M 1:50

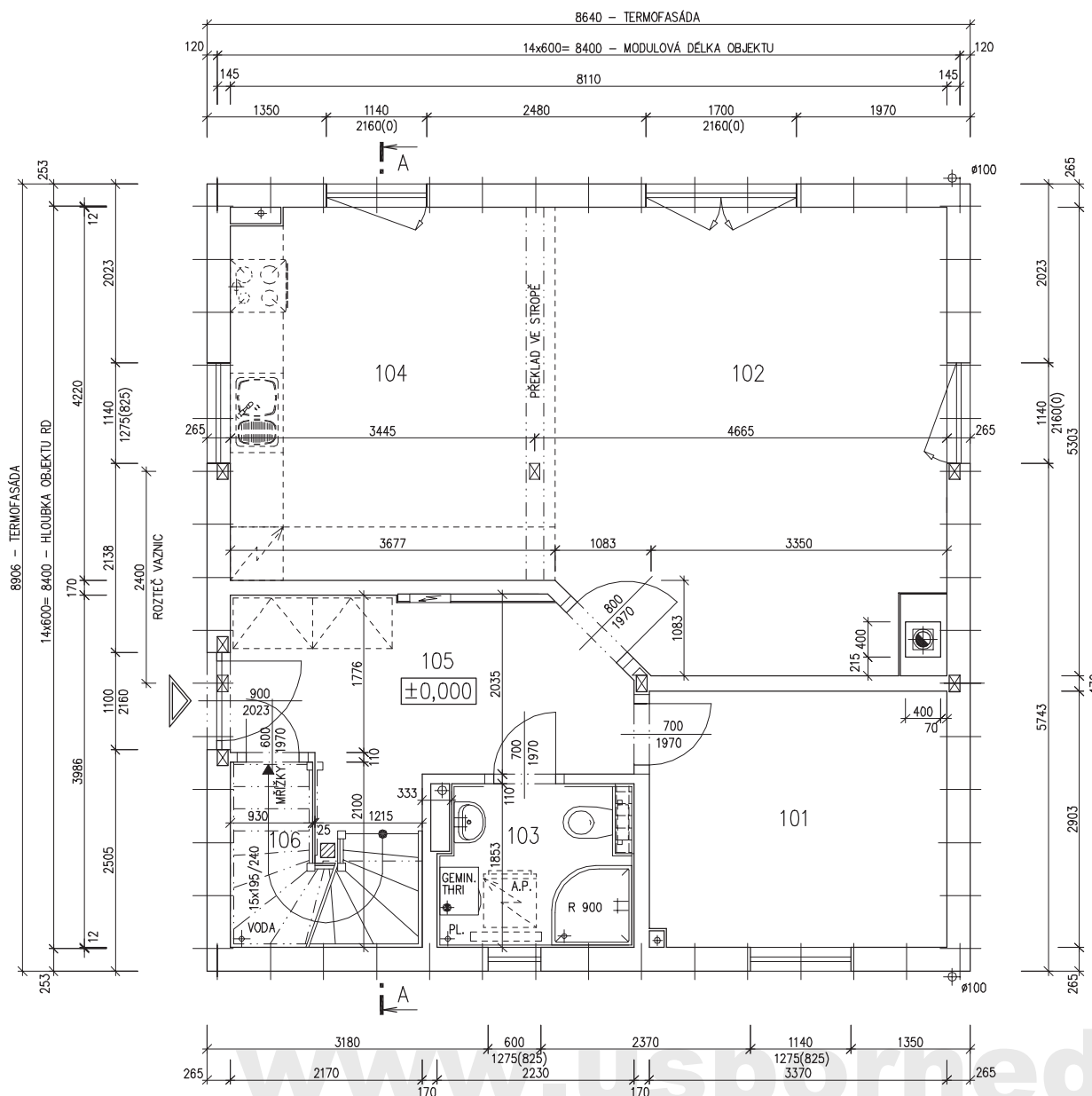
POZNÁMKA:

1. OBKLAD STĚN A PŘÍČEK SÁDROKARTONEM TL.12,5 mm  
JE PRO POTŘEBU KÓTOVÁNÍ ZAOKROUHLN NA 12 mm.
2. TECHNICKÉ ZMĚNY JSOU VYHRÁZENY

LEGENDA MÍSTNOSTÍ :

ČÍSLO	ÚČEL MÍSTNOSTI	PLOCHA m <sup>2</sup>	
101	POKOJ	9,74	9,74
102	OBÝVACÍ POKOJ	22,41	22,41
103	KOUPELNA, WC	3,84	3,84
104	KUCHYŇ, JIDELNA	15,39	15,39
105	CHODBA	9,27	9,27
106	KOMORA	3,43	1,84

OBYTNÁ PLOCHA :	47,54
PŘÍSLUŠENSTVÍ :	14,95
UŽITKOVÁ PLOCHA :	62,49
CELKOVÁ PLOCHA (PODLAHOVÁ) :	64,08



Zpracovatel

Projekt

Datum: 06/2008

Číslo HS: 34 278



RODINNÝ DOMEK

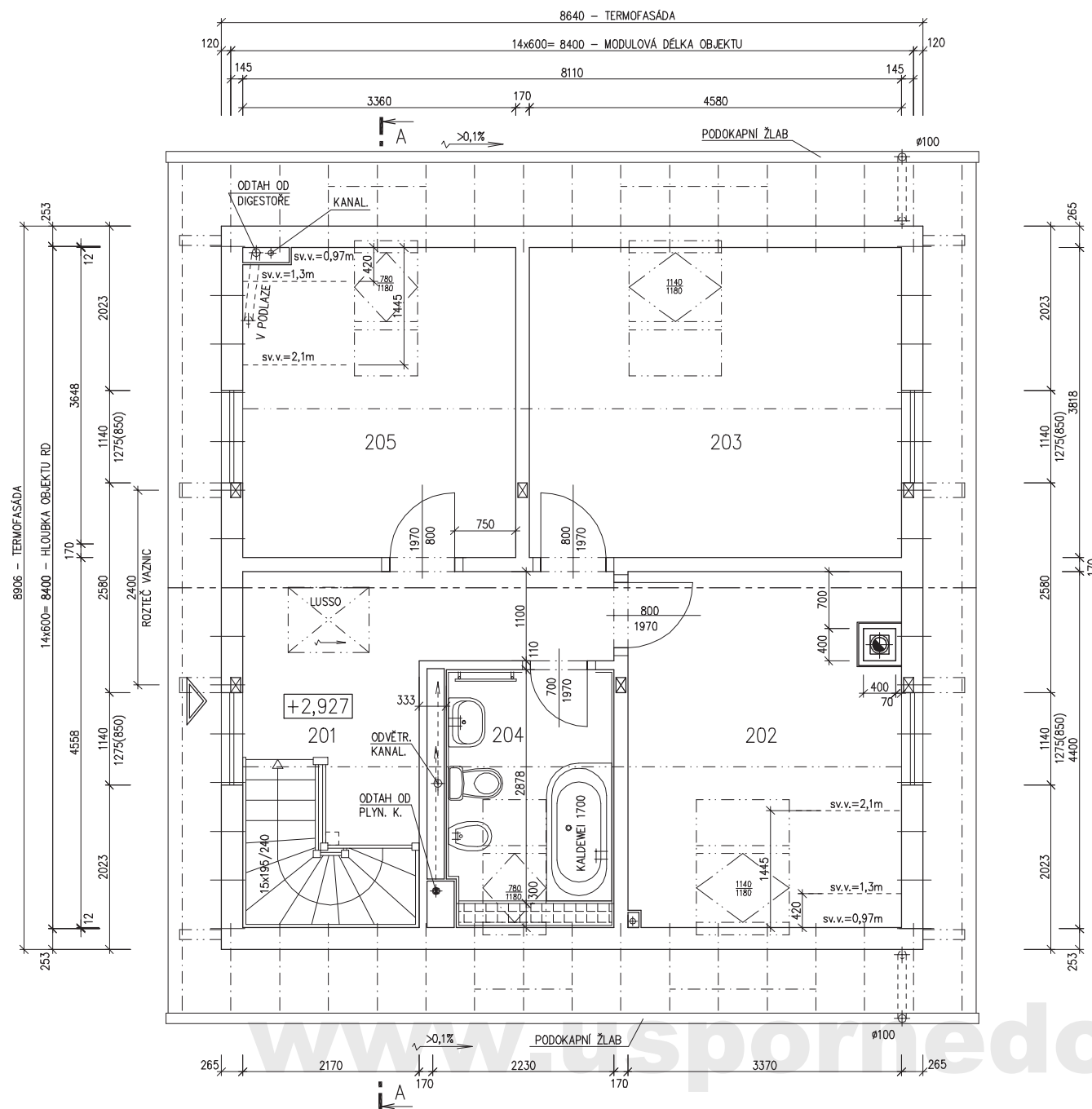
## NOVA Line 75A/38° – SP

ROZTEČ VAZNIC 2400

(RD BEZ PODSKLEPENÍ)

PŮDORYS PODKROVÍ

M 1:50



## POZNÁMKA:

1. OBKLAD STĚN A PŘÍČEK SÁDROKARTONEM TL.12,5 mm JE PRO POTŘEBU KÓTOVÁNÍ ZAOKROUHLLEN NA 12 mm.
2. TECHNICKÉ ZMĚNY JSOU VYHRAZENY

## LEGENDA MÍSTNOSTÍ :

ČÍSLO	ÚČEL MÍSTNOSTI	PLOCHA m <sup>2</sup>	
201	CHODBA, SCHODIŠTĚ	12,16	12,16
202	DĚTSKÝ POKOJ	14,45	13,11
203	LOŽNICE	17,49	15,56
204	KOUPELNA	5,91	5,68
205	DĚTSKÝ POKOJ	12,70	11,42
OBYTNÁ PLOCHA :		40,09	
PŘÍSLUŠENSTVÍ :		17,84	
UŽITKOVÁ PLOCHA :		57,93	
CELKOVÁ PLOCHA (PODLAHOVÁ) :		62,71	

Zpracovatel

Projekt

Datum: 06/2008

Číslo HS: 34 278



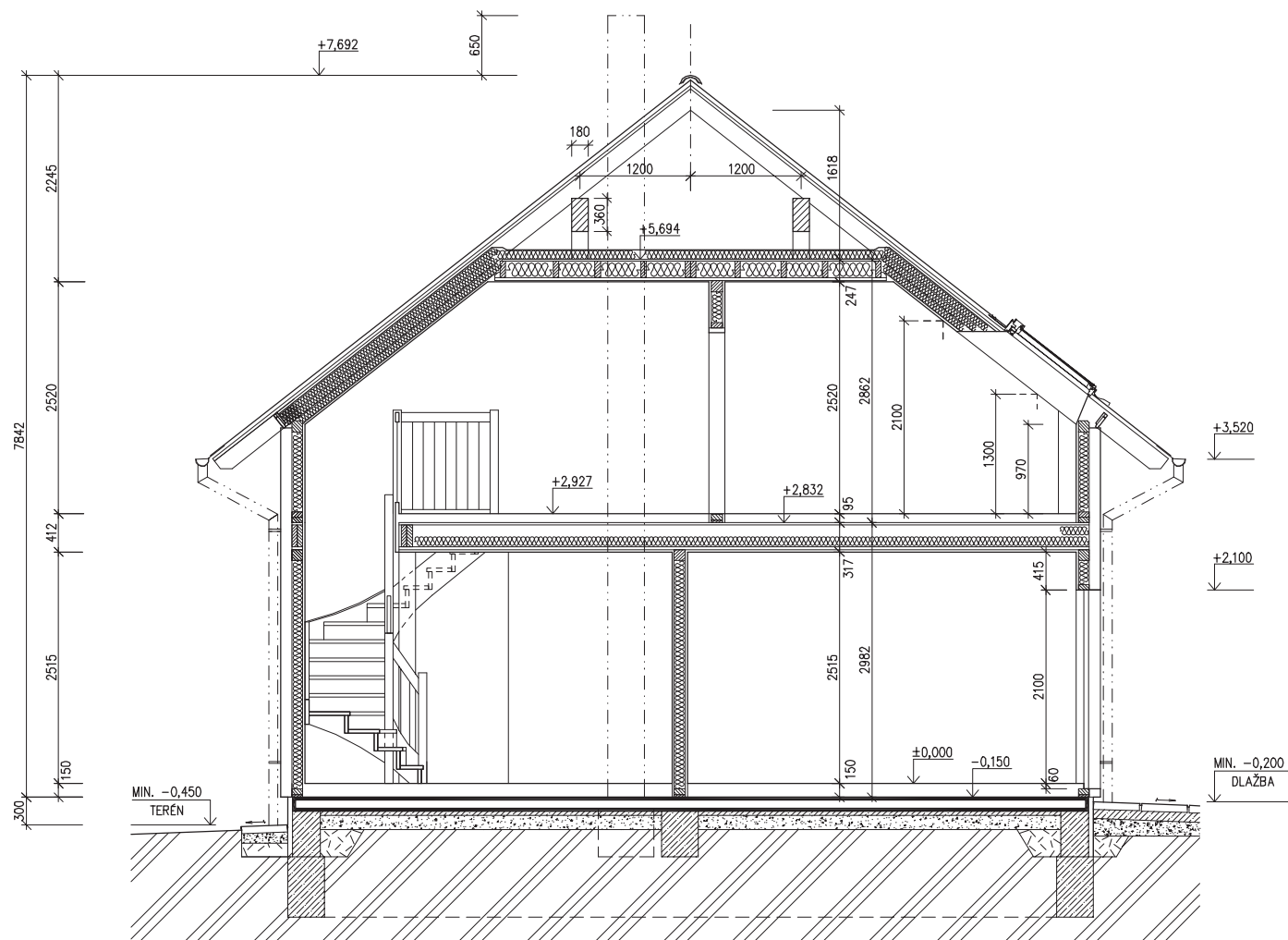
RODINNÝ DOMEK

NOVA Line 75A/38° – SP

ROZTEČ VAZNIC 2400  
(RD BEZ PODSKLEPENÍ)

ŘEZ A-A

M 1:50



## LEGENDA MATERIÁLU

-  ROSTLÝ TERÉN
-  ŠTĚRKOVÝ NÁSYP
-  ZÁSYP
-  ŽELEZOBETON
-  PROSTÝ BETON
-  DŘEVO
-  TEPelná IZOLACE

SPODNÍ STAVBA  
DODÁVKA ODBĚRATELE

[www.usporedomy.cz](http://www.usporedomy.cz)

Zpracovatel



Projekt

Datum: 07/2008

Číslo HS: 34 278



RODINNÝ DOMEK

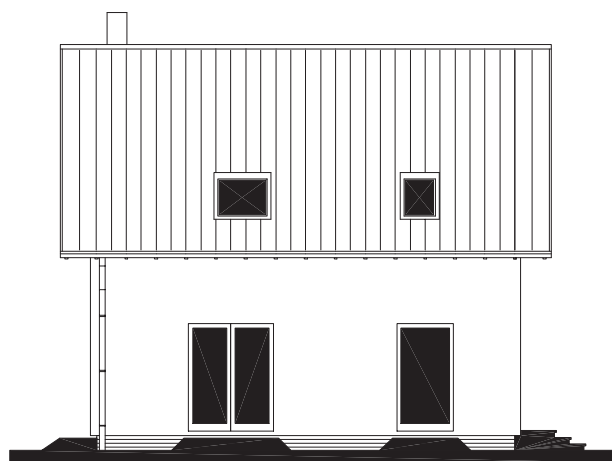
**NOVA Line 75A/38° – SP**

ROZTEČ VAZNIC 2400

(RD BEZ PODSKLEPENÍ)

POHLEDY M 1:100

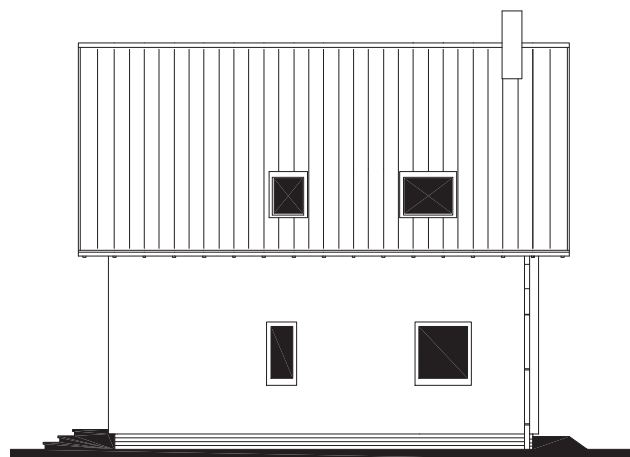
POHLED ZADNÍ



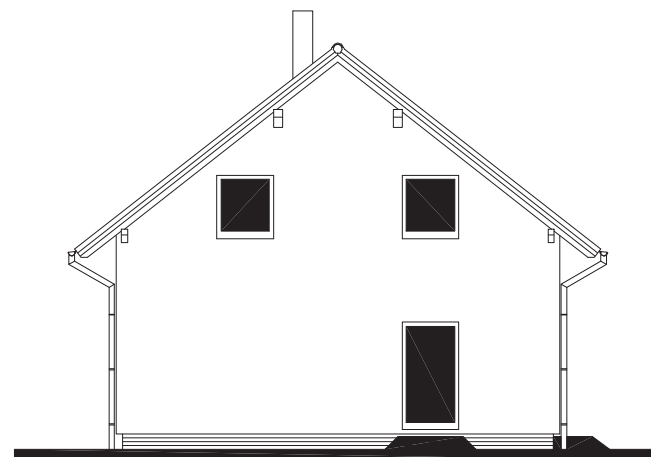
POHLED BOČNÍ /LEVÝ/



POHLED VSTUPNÍ



POHLED BOČNÍ /PRAVÝ/





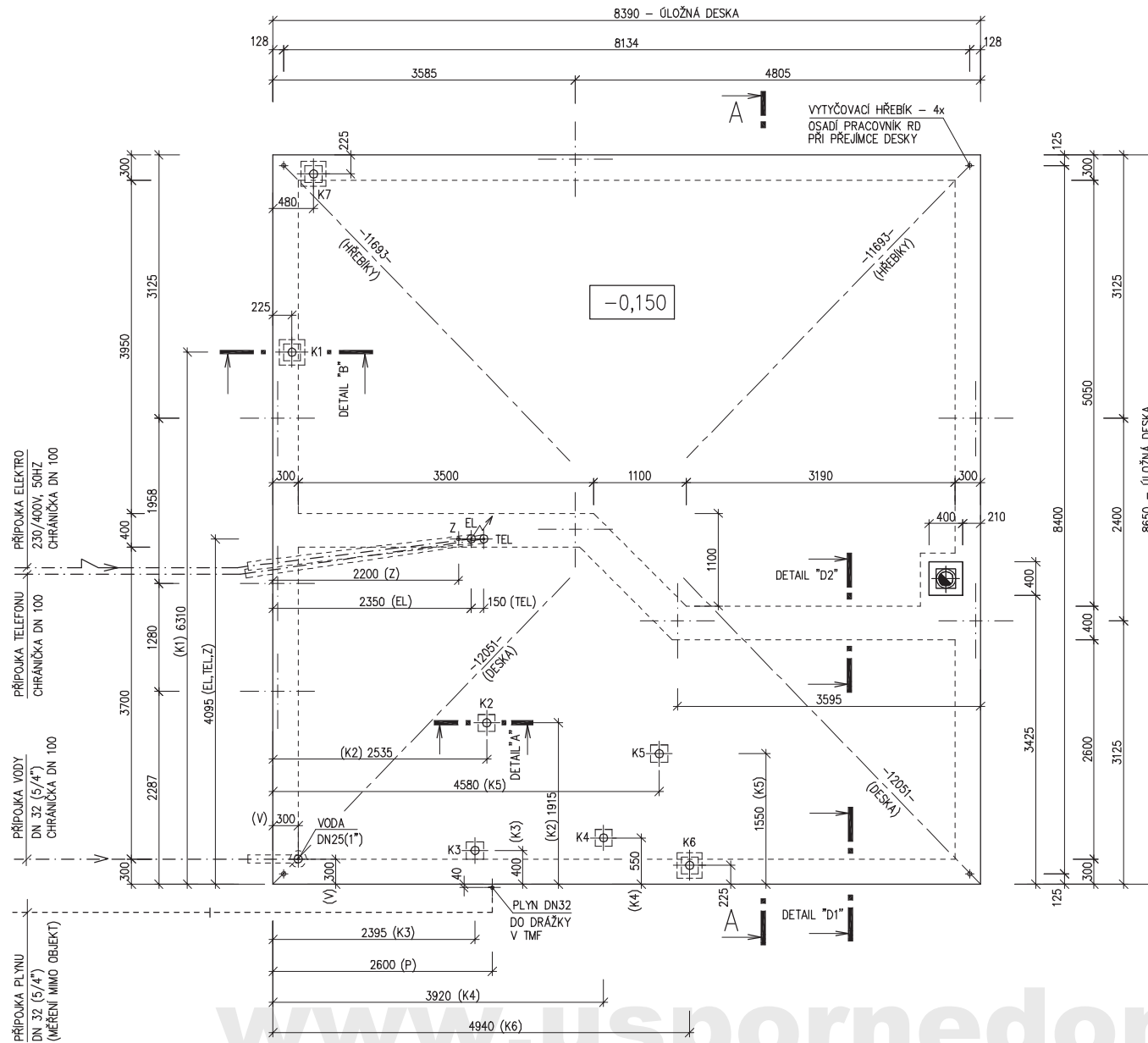
RODINNÝ DOMEK

NOVA Line 75A/38° – SP

(RD BEZ PODSKLEPENÍ)

ÚLOŽNÁ DESKA

M 1 : 50



## POZNÁMKA

OBVODOVÉ ROZMĚRY ÚLOŽNÉ DESKY : +15 mm  
 (BEZ VNĚJŠÍCH ÚPRAV) : - 0 mm  
 PRAVOÚHLSTAVBY – DÉLKA DIAGONÁLY : +20 mm  
 OSY INSTALAČNÍCH PROSTUPŮ : ±15 mm  
 VODOROVNOST ÚL. DESKY – MAX. VÝŠKOVÝ ROZDÍL : 15 mm  
 – MAX. VÝŠKOVÝ ROZDÍL NA DÉLCE 2,0 m : 8 mm

ŘEZ A-A' + DETAILY PROVEDENÍ ÚLOŽNÉ DESKY – VIZ VÝKRESY Č. 011a, 012a, 013a.

VÝVOD PLYNU JE INFORMATIVNÍ – JEHO PROVEDENÍ ŘEŠÍ DLE MÍSTNÍCH PODMÍNEK PROJEKTANT ODBĚRATELE.

Z – ZEMNĚNÍ–POZINK. PÁS TL. MIN. 3mm, MIN. 100mm,<sup>2</sup> SMYČKA 25m (DLE ČSN 33 2000–5–54)

K1 – K7 – KANALIZACE DN 100

Zpracovatel

Projekt

Datum: 07/2008

Číslo HS: 34 278