



RODINNÝ DOMEK

NOVA Line 75A/38°

ROZTEČ VAZNIC 2400  
(RD BEZ PODSKLEPENÍ)PŮDORYS PŘÍZEMÍ  
M 1:50

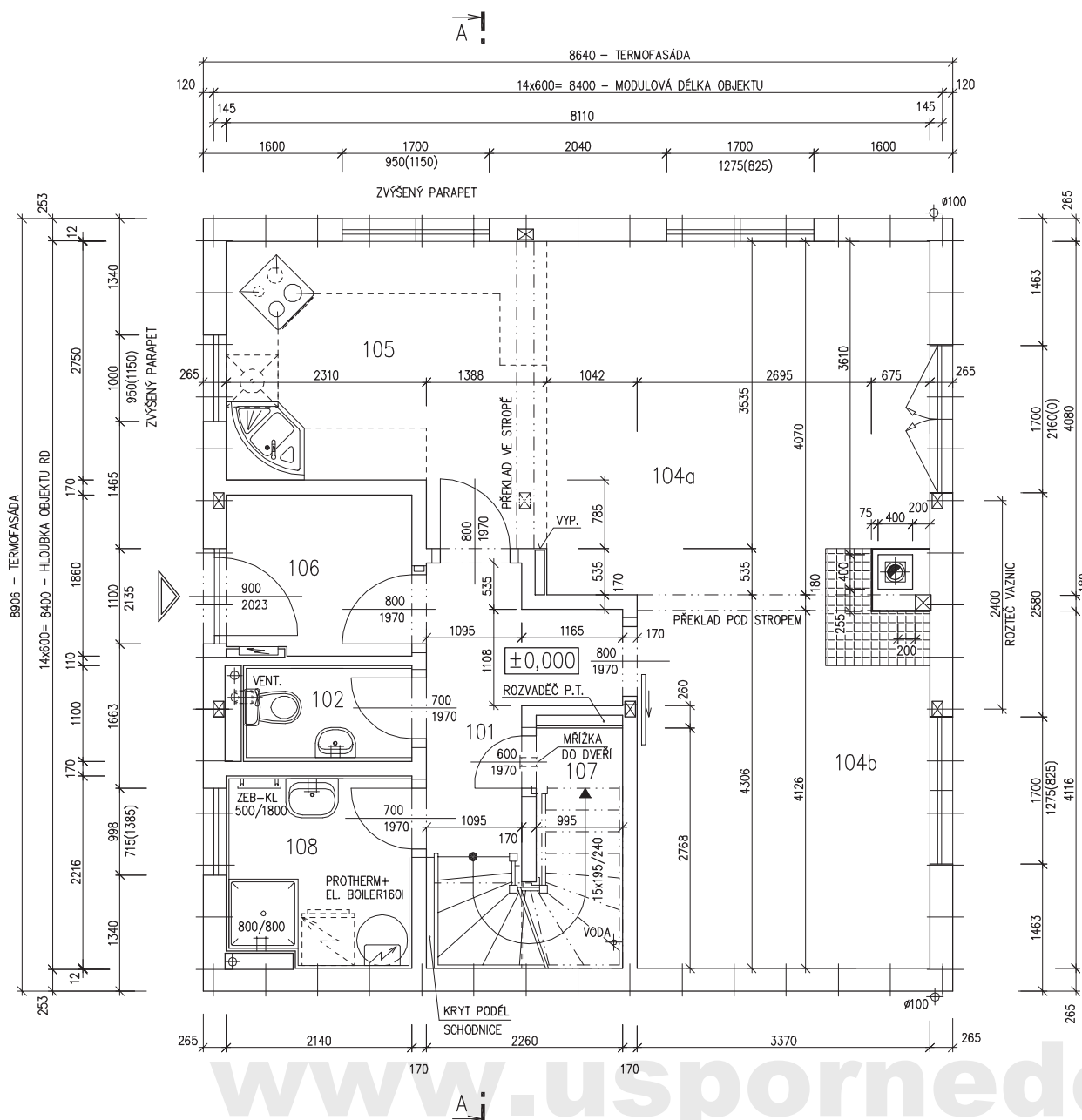
TMF 100 mm

POZNÁMKA:

1. OBKLAD STĚN A PŘÍČEK SÁDROKARTONEM TL.12,5 mm  
JE PRO POTŘEBU KÓTOVÁNÍ ZAOKROUHLN NA 12 mm.
2. TECHNICKÉ ZMĚNY JSOU VYHRAZENY

LEGENDA MÍSTNOSTÍ :

ČÍSLO	ÚČEL MÍSTNOSTI	PLOCHA m <sup>2</sup>	
101	HALA, SCHODIŠTĚ	4,94	4,94
102	WC	2,13	2,13
104a	OBÝVACÍ POKOJ, JÍDELNA	18,00	18,00
104b	OBÝVACÍ POKOJ	14,38	14,38
105	KUCHYŇ	11,26	11,26
106	ZÁDVEŘÍ	3,90	3,90
107	KOMORA	2,89	2,26
108	KOUPELNA	4,58	4,58
OBYTNÁ PLOCHA :		43,30	
PŘÍSLUŠENSTVÍ :		17,81	
UŽITKOVÁ PLOCHA :		61,11	
CELKOVÁ PLOCHA (PODLAHOVÁ) :		61,74	



www.usporedomy.cz

S.O. I.  
SCHODY N70  
MODEL 07

Zpracovatel



Projekt

Datum: 20.11.2007

Číslo HS: 34 312



RODINNÝ DOMEK

## NOVA Line 75A/38°

ROZTEČ VAZNIC 2400  
(RD BEZ PODSKLEPENÍ)PŮDORYS PODKROVÍ  
M 1:50

TMF 100 mm

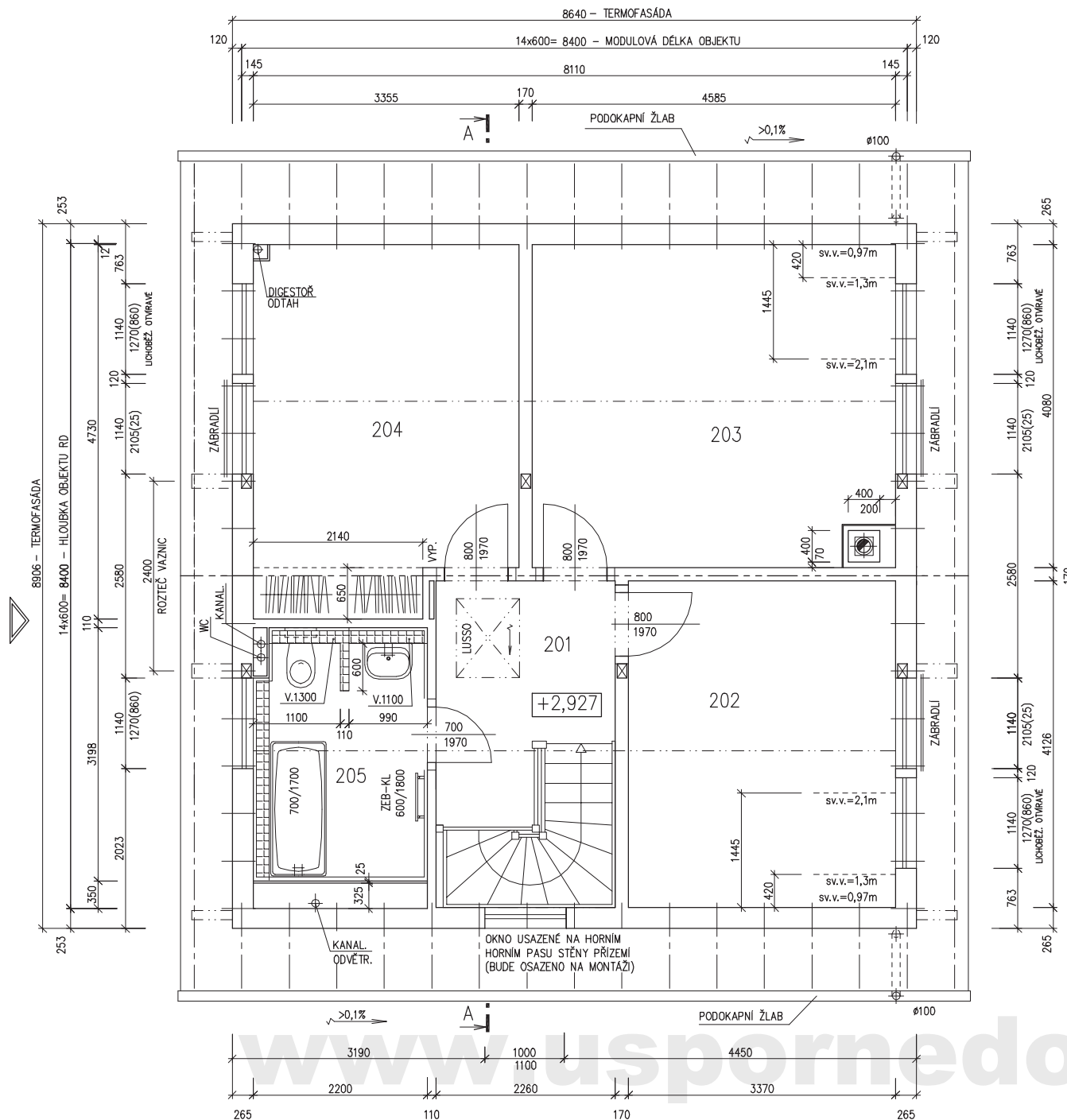
## POZNÁMKA:

1. OBKLAD STĚN A PŘÍČEK SÁDROKARTONEM TL.12,5 mm  
JE PRO POTŘEBU KÓTOVÁNÍ ZAOKROUHLÉN NA 12 mm.
2. TECHNICKÉ ZMĚNY JSOU VYHAZENY

## LEGENDA MÍSTNOSTÍ :

ČÍSLO	ÚČEL MÍSTNOSTI	PLOCHA m <sup>2</sup>	
201	CHODBA, SCHODIŠTĚ	9,32	9,32
202	POKOJ	13,90	12,49
203	POKOJ	18,34	16,41
204	POKOJ	15,02	13,67
205	KOUPELNA	6,91	6,73

OBYTNÁ PLOCHA : 42,57  
 PŘÍSLUŠENSTVÍ : 15,69  
 UŽITKOVÁ PLOCHA : 58,26  
 CELKOVÁ PLOCHA (PODLAHOVÁ) : 63,49

S.O. I.  
SCHODY N70  
MODEL 07

Zpracovatel



Projekt

Datum: 19.11.2007

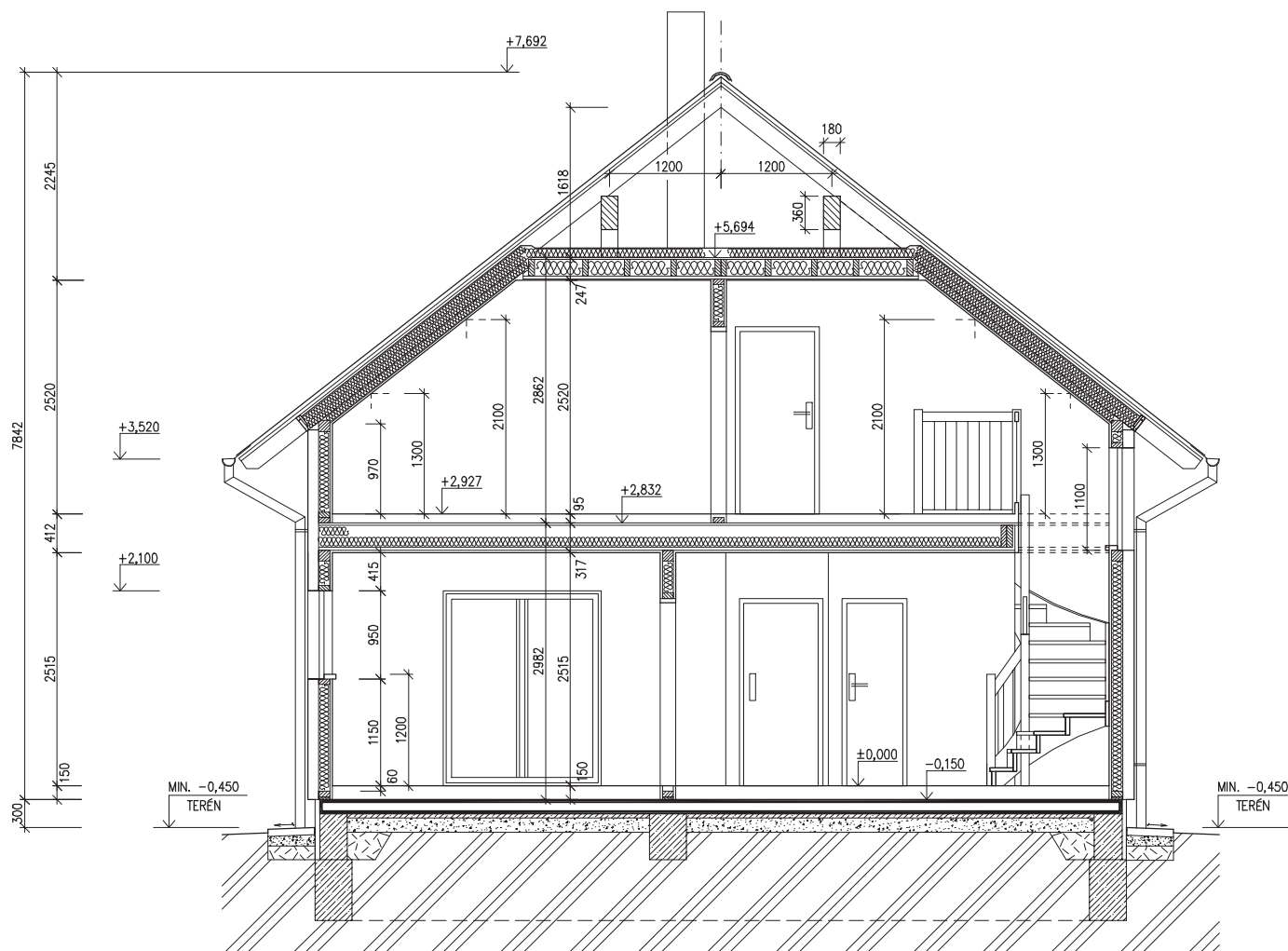
Číslo HS: 34 312



RODINNÝ DOMEK

**NOVA Line 75A/38°**ROZTEČ VAZNIC 2400  
(RD BEZ PODSKLEPENÍ)ŘEZ A-A  
M 1:50

TMF 100 mm

SPODNÍ STAVBA  
DODÁVKA ODBĚRATELE

## LEGENDA MATERIÁLU

-  ROSTLÝ TERÉN
-  ŠTĚRKOVÝ NÁSYP
-  ZÁSYP
-  ŽELEZOBETON
-  PROSTÝ BETON
-  DŘEVO
-  TEPelná IZOLACE

[www.usporedomy.cz](http://www.usporedomy.cz)S.O. I.  
SCHODY N70  
MODEL 07

Zpracovatel



Projekt

Datum: 19.11.2007

Číslo HS: 34 312

v.č. : 008



RODINNÝ DOMEK

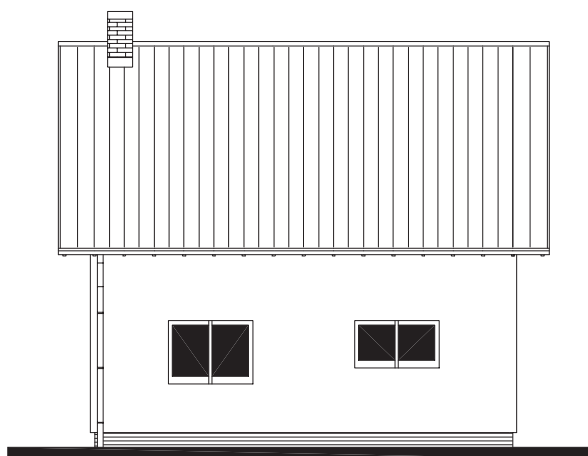
**NOVA Line 75A/38°**

ROZTEČ VAZNIC 2400

(RD BEZ PODSKLEPENÍ)

POHLEDY M 1:100

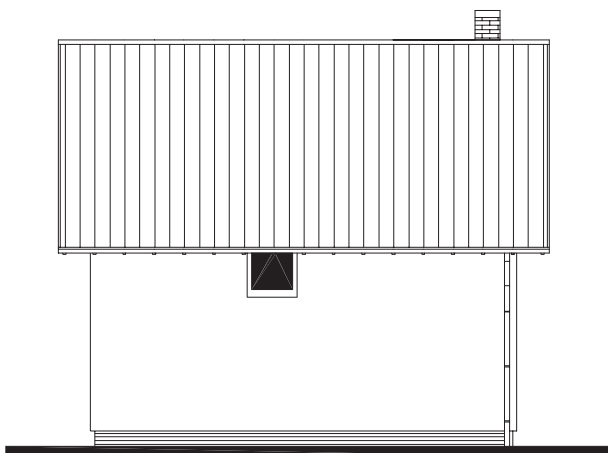
POHLED ZADNÍ



POHLED BOČNÍ /LEVÝ/



POHLED ČELNÍ



POHLED BOČNÍ /PRAVÝ/



[www.usporedomy.cz](http://www.usporedomy.cz)

S.O. I.  
SCHODY N70  
MODEL 07

Zpracovatel



Projekt

Datum: 19.11.2007

Číslo HS: 34 312



RODINNÝ DOMEK

NOVA Line 75A/38°

(RD BEZ PODSKLEPENÍ)

ÚLOŽNÁ DESKA

M 1 : 50

## POZNÁMKA

VYTYČOVACÍ HŘEBÍKY OSADÍ PRACOVNÍK RD RÝMAŘOV  
PŘI PŘEBÍRCE SPODNÍ STAVBY

OBVODOVÉ ROZMĚRY ÚLOŽNÉ DESKY	+15 mm
(BEZ VNĚJŠÍCH ÚPRAV)	- 0 mm
PRAVOÚHLOST STAVBY – DÉLKA DIAGONÁLY	+20 mm
OSY INSTALAČNÍCH PROSTUPŮ	±15 mm
VODOROVNOST ÚL. DESKY – MAX. VÝŠKOVÝ ROZDÍL	15 mm
– MAX. VÝŠKOVÝ ROZDÍL NA DÉLCE 2,0 m	8 mm

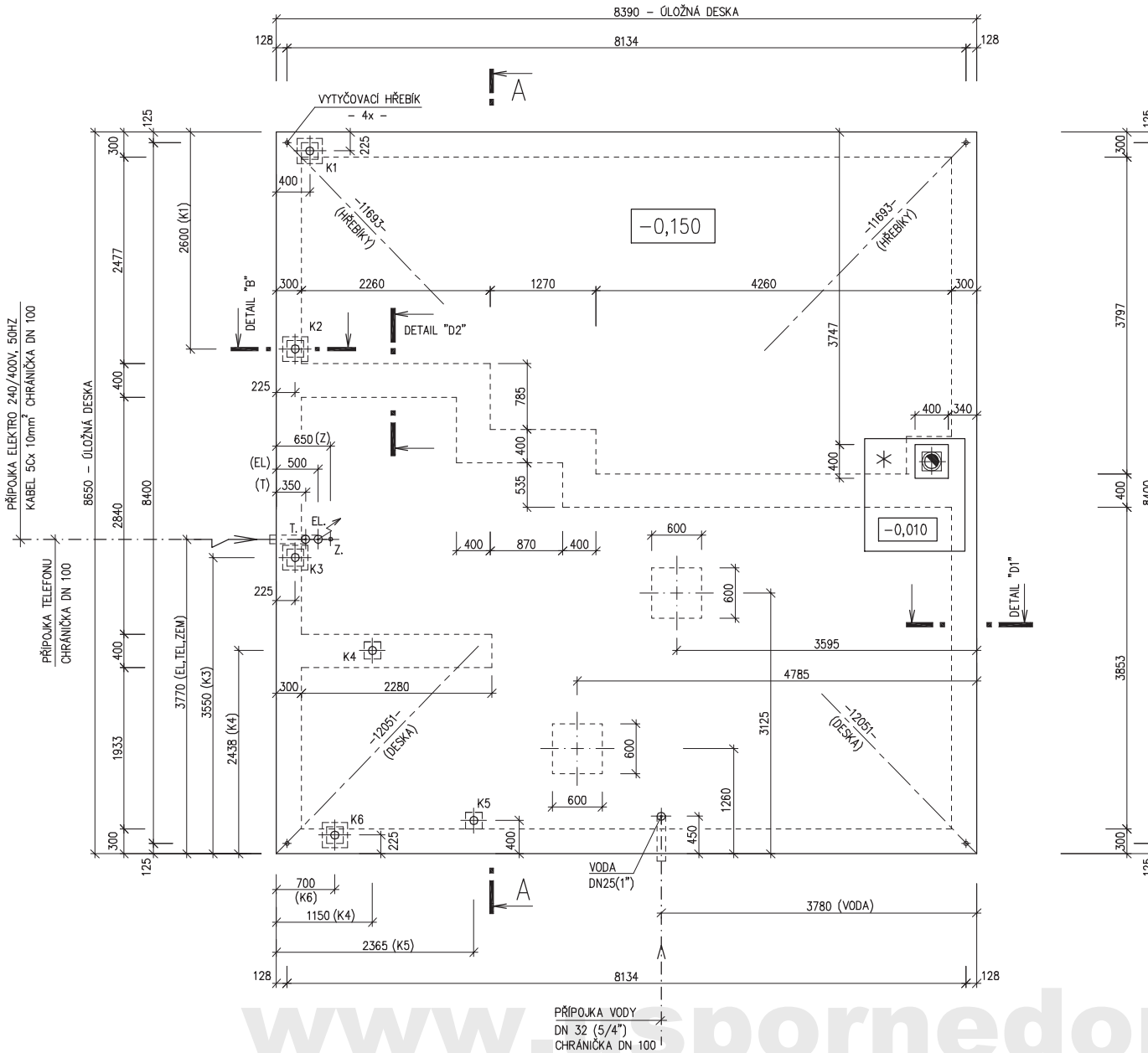
ŘEZ A-A' + DETAILS PROVEDENÍ ÚLOŽNÉ  
DESKY – VIZ VÝKRESY Č. 011a, 012a, 013a.

VÝVOD PLYNU JE INFORMATIVNÍ – JEHO  
PROVEDENÍ ŘEŠÍ DLE MÍSTNÍCH PODMÍNEK  
PROJEKTANT ODBĚRATELE.

Z – ZEMNĚNÍ–POZINK. PÁS TL. MIN. 3mm,  
MIN. 100mm<sup>2</sup>, SMYČKA 25m  
(DLE ČSN 33 2000–5–54)

K1 – K8 – KANALIZACE DN 100

\* BETONOVÝ SOKL PRO KRB O VĚTŠÍ  
HMOTNOSTI NEŽ 200 KG  
(DOBETONOVAT AŽ PŘI MONTÁŽI RD)



www.spornedomy.cz

S.O. I.  
SCHODY N70  
MODEL 07

Zpracovatel

Projekt

Datum: 20.11.2007

Číslo HS: 34 312