

RODINNÝ DOMEK

NOVA Line 75A/38° + 1M

ROZTEČ VAZNIC 2400  
(RD BEZ PODSKLEPENÍ)PŮDORYS PŘÍZEMÍ  
M 1:50

POZNÁMKA:

1. OBKLAD STĚN A PŘÍČEK SÁDROKARTONEM TL.12,5 mm JE PRO POTŘEBU KÓTOVÁNÍ ZAOKROUHLEN NA 12 mm.
2. TECHNICKÉ ZMĚNY JSOU VYHAZENY

LEGENDA MÍSTNOSTÍ :

ČÍSLO	ÚČEL MÍSTNOSTI	PLOCHA m <sup>2</sup>	
101	OBÝVACÍ POKOJ	18,74	18,74
102	KUCHYŇ	17,31	17,31
103	CHODBA	8,30	8,30
104	ZÁDVEŘÍ	4,71	4,71
105	KOUPELNA	6,92	6,92
106	UŽITKOVÁ MÍSTNOST, SCHODIŠTĚ	3,31	1,53
107	POKOJ	9,84	9,84

OBYTNÁ PLOCHA :

28,58

PŘISLUŠENSTVÍ :

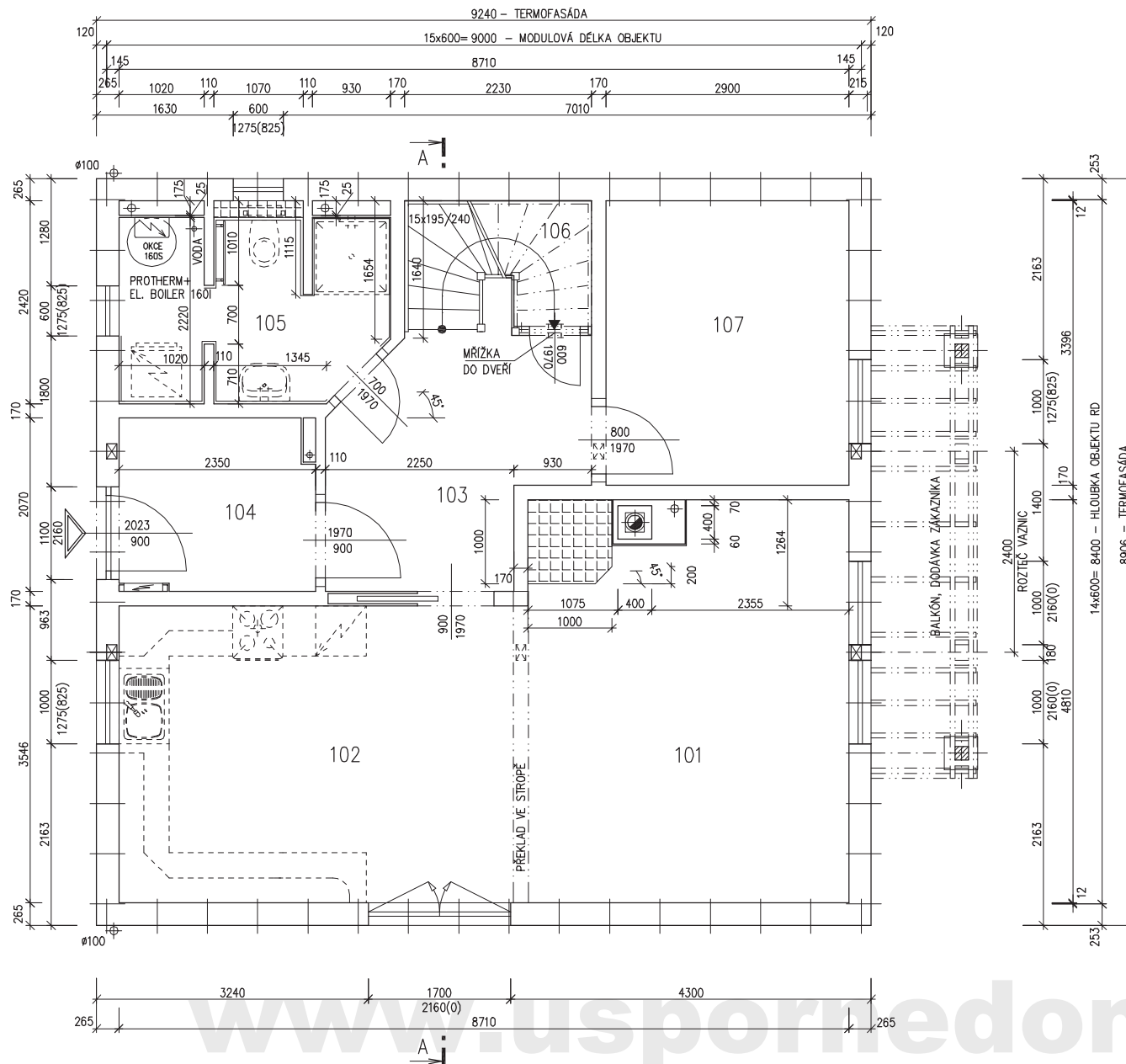
38,77

UŽITKOVÁ PLOCHA :

67,35

CELKOVÁ PLOCHA (PODLAHOVÁ) :

69,13



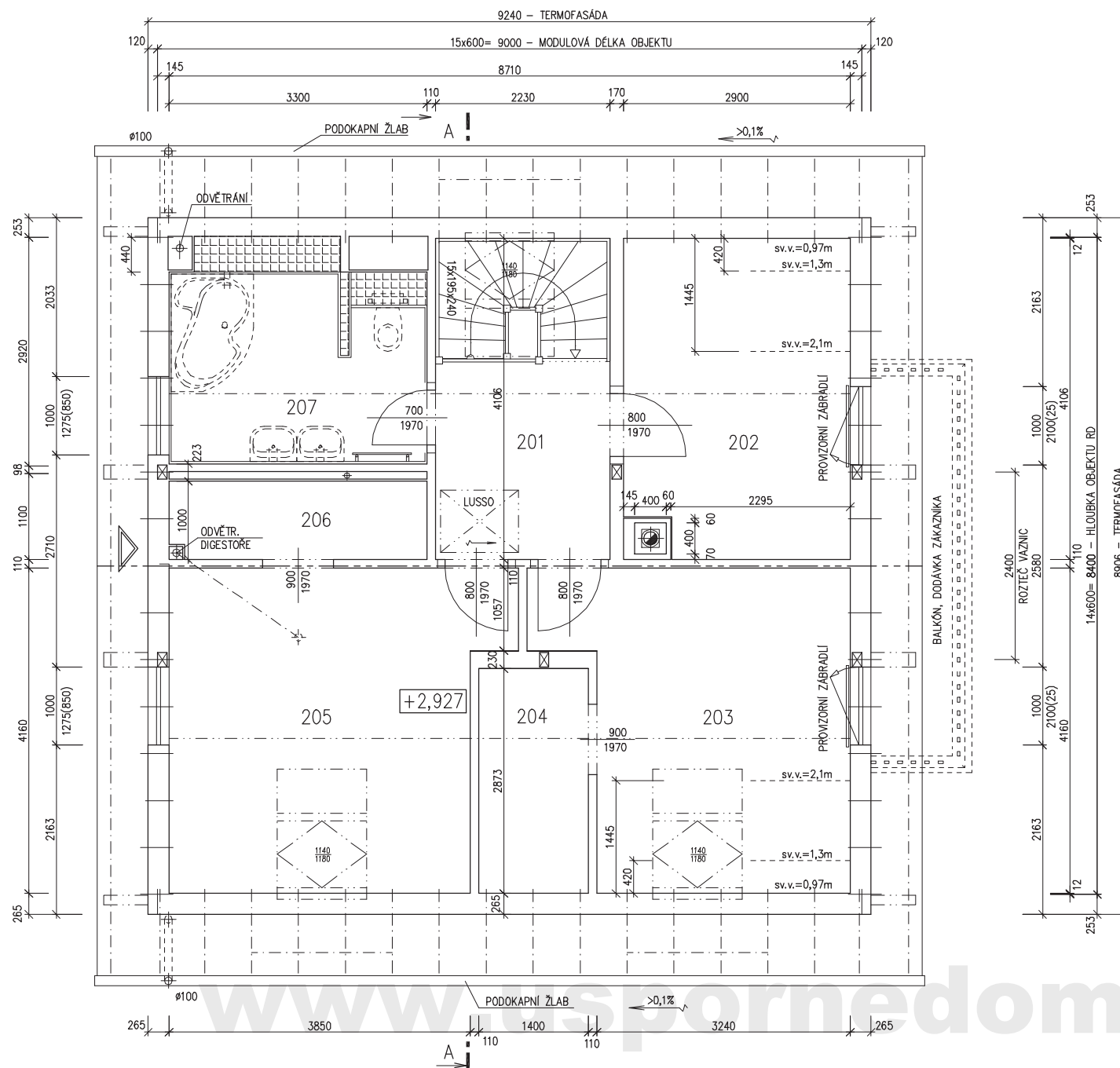
Zpracovatel

RE RMAŘOV

Projekt

Datum: 11.11.2008

Číslo HS: 34 810



RODINNÝ DOMEK

## NOVA Line 75A/38° +1M

ROZTEČ VAZNIC 2400

(RD BEZ PODSKLEPENÍ)

PŮDORYS PODKROVÍ

M 1:50

## POZNÁMKA:

1. OBKLAD STĚN A PŘÍČEK SÁDROKARTONEM TL.12,5 mm JE PRO POTŘEBU KÓTOVÁNÍ ZAOKROUHLÉN NA 12 mm.
2. TECHNICKÉ ZMĚNY JSOU VYHRAZENY

## LEGENDA MÍSTNOSTÍ :

ČÍSLO	ÚČEL MÍSTNOSTI	PLOCHA m <sup>2</sup>	
201	CHODBA	5,61	5,61
202	DĚTSKÝ POKOJ 1	11,57	10,36
203	DĚTSKÝ POKOJ 2	14,41	13,05
204	ŠATNA	3,79	3,43
205	LŮŽNICE	16,67	15,05
206	ŠATNA	3,34	3,34
207	KOUPELNA	9,23	7,85

OBYTNÁ PLOCHA :	38,46
PŘÍSLUŠENSTVÍ :	20,23
UŽITKOVÁ PLOCHA :	58,69
CELKOVÁ PLOCHA (PODLAHOVÁ) :	64,62

Zpracovatel

Projekt

Datum: 11.11.2008

Číslo HS: 34 810

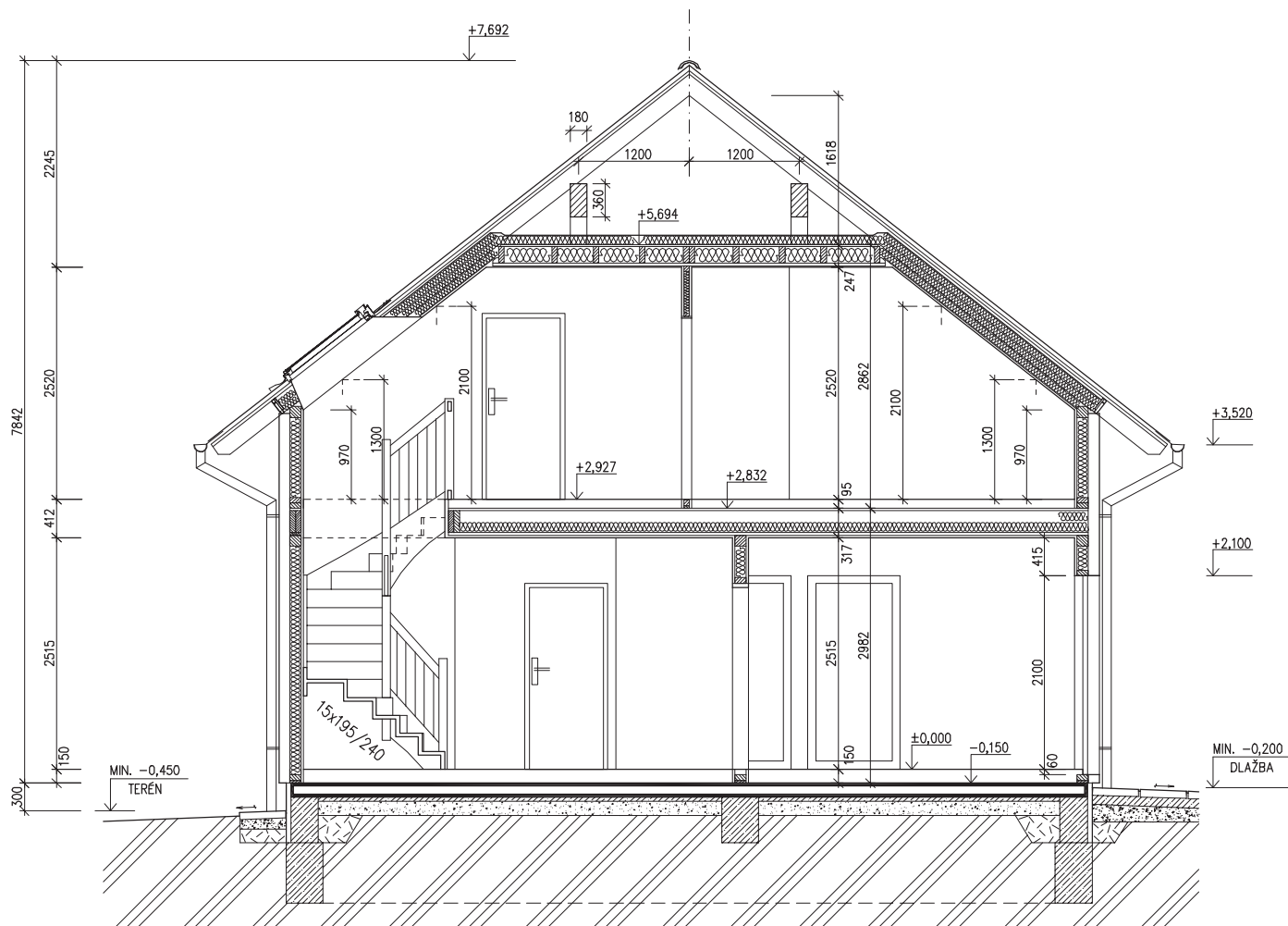
RODINNÝ DOMEK

## NOVA Line 75A/38° +1M

ROZTEČ VAZNIC 2400  
(RD BEZ PODSKLEPENÍ)

ŘEZ A-A

M 1:50

SPODNÍ STAVBA  
DODÁVKA ODBĚRATELE

## LEGENDA MATERIÁLU

-  ROSTLÝ TERÉN
-  ŠTĚRKOVÝ NÁSYP
-  ZÁSYP
-  ŽELEZOBETON
-  PROSTÝ BETON
-  DŘEVO
-  TEPelná IZOLACE

Zpracovatel

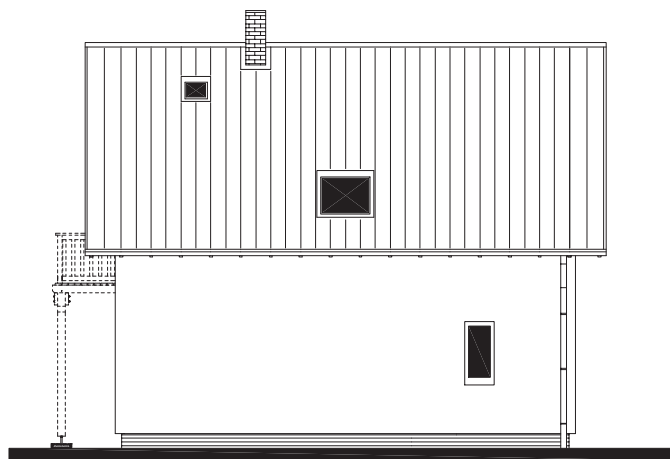


Projekt

Datum: 25.11.2008

Číslo HS: 34 810

POHLED ZADNÍ



POHLED BOČNÍ /LEVÝ/

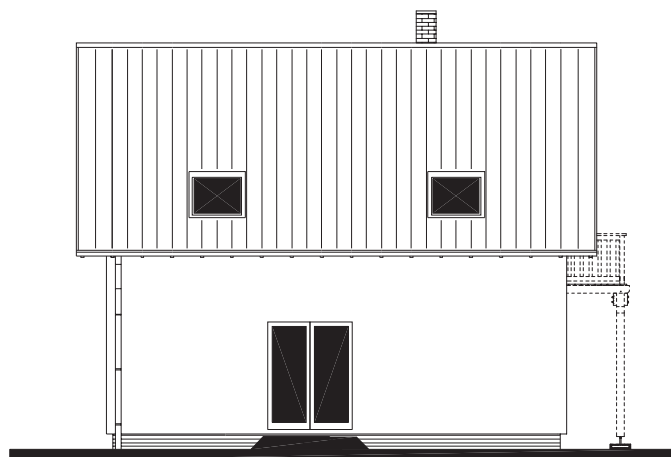


RODINNÝ DOMEK  
**NOVA Line 75A/38° +1M**  
ROZTEČ VAZNIC 2400  
(RD BEZ PODSKLEPENÍ)

POHLEDY

M 1:100

POHLED VSTUPNÍ



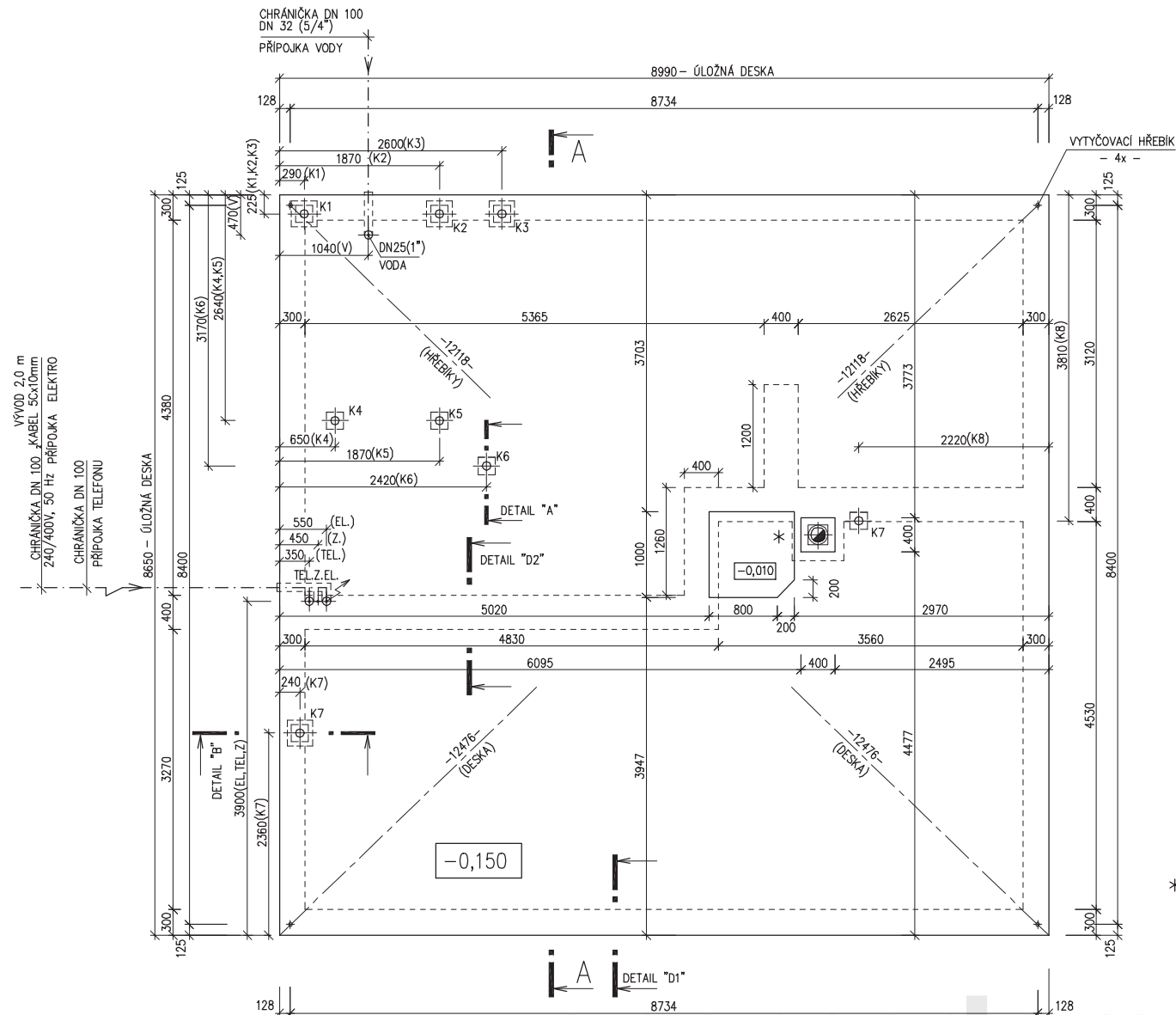
POHLED BOČNÍ /PRAVÝ/



RODINNÝ DOMEK

## NOVA Line 75A/38° + 1M

(RD BEZ PODSKLEPENÍ)



ÚLOŽNÁ DESKA

M 1 : 50

## POZNÁMKA

OBVODOVÉ ROZMĚRY ÚLOŽNÉ DESKY	+15 mm
(BEZ VNĚJŠÍCH ÚPRAV)	: - 0 mm
PRAVOÚHLŮST STAVBY – DÉLKA DIAGONÁLY	: +20 mm
OSY INSTALAČNÍCH PROSTUPŮ	: ±15 mm
VODOROVNOST ÚL. DESKY – MAX. VÝŠKOVÝ ROZDÍL :	15 mm
- MAX. VÝŠKOVÝ ROZDÍL NA DÉLCE 2,0 m	: 8 mm

ŘEZ A-A' + DETAILY PROVEDENÍ ÚLOŽNÉ  
DESKY – VIZ VÝKRESY Č. 011a, 012a, 013a.

Z – ZEMNĚNÍ–POZINK. PÁS TL. MIN. 3mm,  
DL. 1,0m, MIN. 100mm<sup>2</sup> SMYČKA 25m  
(DLE ČSN 33 2000–5–54)

HŘEBÍKY OSADÍ PRACOVNÍK RD  
PŘI PŘEJÍMCE ÚLOŽNÉ DESKY

K1 – K8 – KANALIZACE DN 100

\* BETONOVÝ SOKL PRO KRB O VĚTŠÍ  
HMOTNOSTI NEŽ 200 KG

08

Zpracovatel

Projekt

Datum: 26.11.2008

Číslo HS: 34 810