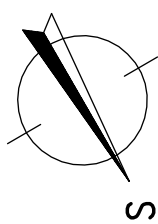


RODINNÝ DŮM  
**ROHE Line 101**  
(RD BEZ PODSKLEPENÍ)

**PŮDORYS PŘÍZEMÍ**

M 1:50



**POZNÁMKA:**

1. ZAŘÍZOVACÍ PŘEDMĚTY A KONSTRUKCE ZAKRESLENÉ ČÁRKOVANĚ NEJSOU SOUČÁSTÍ DODÁVKY RD.
2. TECHNICKÉ ZMĚNY JSOU VYHRAZENY.

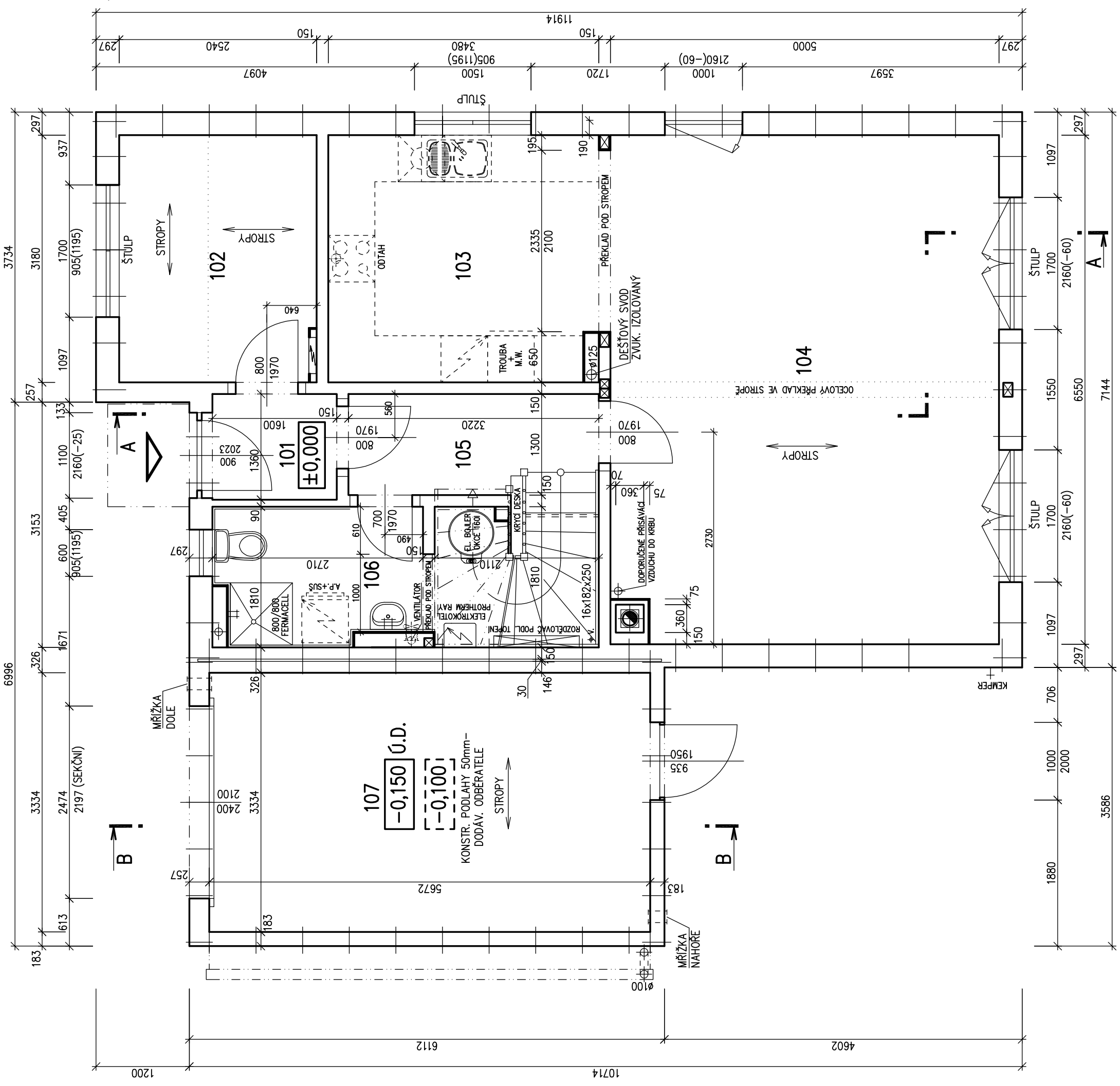
**LEGENDA MÍSTNOSTÍ :**

ČÍSLO	ÚČEL MÍSTNOSTI	PLOCHA m <sup>2</sup>
101	ZÁDVEŘÍ	2,18
102	ŠATNA	8,01
103	KUCHYŇ	11,30
104	OBÝVACÍ POKOJ	32,45
105	CHODBA	4,19
106	WC, KOUPELNA	8,44
107	GARAŽ	(18,91)

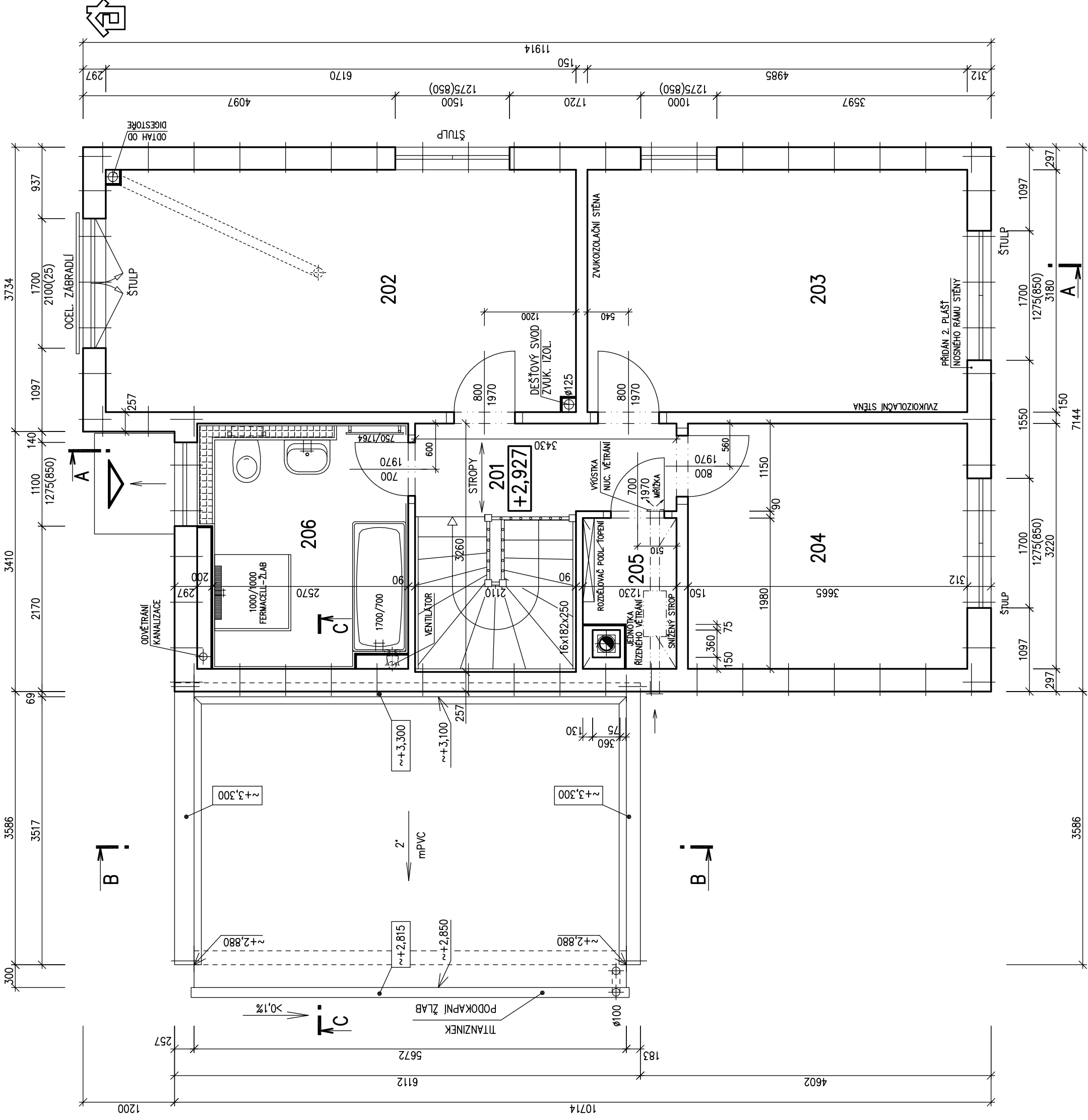
OBYTNÁ PLOCHA :	32,45
PŘÍSLUŠENSTVÍ :	32,54
UŽITKOVÁ PLOCHA :	64,99
CELKOVÁ PLOCHA (PODLAHOVÁ) :	66,57
ZASTAVĚNÁ PLOCHA :	102,94

S.O. II.  
SCHODY N723-PS  
MODEL 2014

Zpracovatel	
Autorizovaný inženýr	Ing. Zdeněk Chromý Ing. David Ondra
Projekt	Projekt
Vypracoval	Ing. Oldřich Němčák
Investor-staveniště	Číslo HS: 37882
Datum:	23.6.2014



6996 3734 3180 1700 937 297 257 1097 133 1100 2160(-25) 600 405 3153 297 605(1195) 1671 671 2197 (SEKČNÍ) 2474 3334 183 613 257 183 326 326 1810 800/808 FERMACELL 2710 900 2023 1360 1600 150 560 1970 800 3220 1300 150 1970 800 75 360 75 2730 150 360 75 16x182x250 1810 150 146 150 30 5672 183 935 1950 183 4602 10714 1200 2100 2400 3334 2197 (SEKČNÍ) 2000 1000 706 1097 2160(-60) 6550 7144 297 1097 1700 2160(-60) 297 3597 1000 2160(-60) 1720 1500 905(1195) 3480 11914 297 5000



v.č. : 005

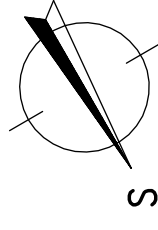
RODINNÝ DŮM

# ROHE Line 101

(RD BEZ PODSKLEPENÍ)

## PŮDORYS 2.NP

M 1:50



### POZNÁMKA:

1. ZAŘÍZOVACÍ PŘEDMĚTY A KONSTRUKCE ZAKRESLENÉ ČÁRKOVANĚ NEJSOU SOUČÁSTÍ DODÁVKY RD.
2. TECHNICKÉ ZMĚNY JSOU VYHRAZENY.

### LEGENDA MÍSTNOSTÍ :

ČÍSLO	ÚČEL MÍSTNOSTI	PLOCHA m <sup>2</sup>
201	CHODBA	4,10
202	POKOJ	19,54
203	LOŽNICE	15,85
204	POKOJ	11,80
205	KOMORA	2,10
206	KOUPELNA, WC	8,40

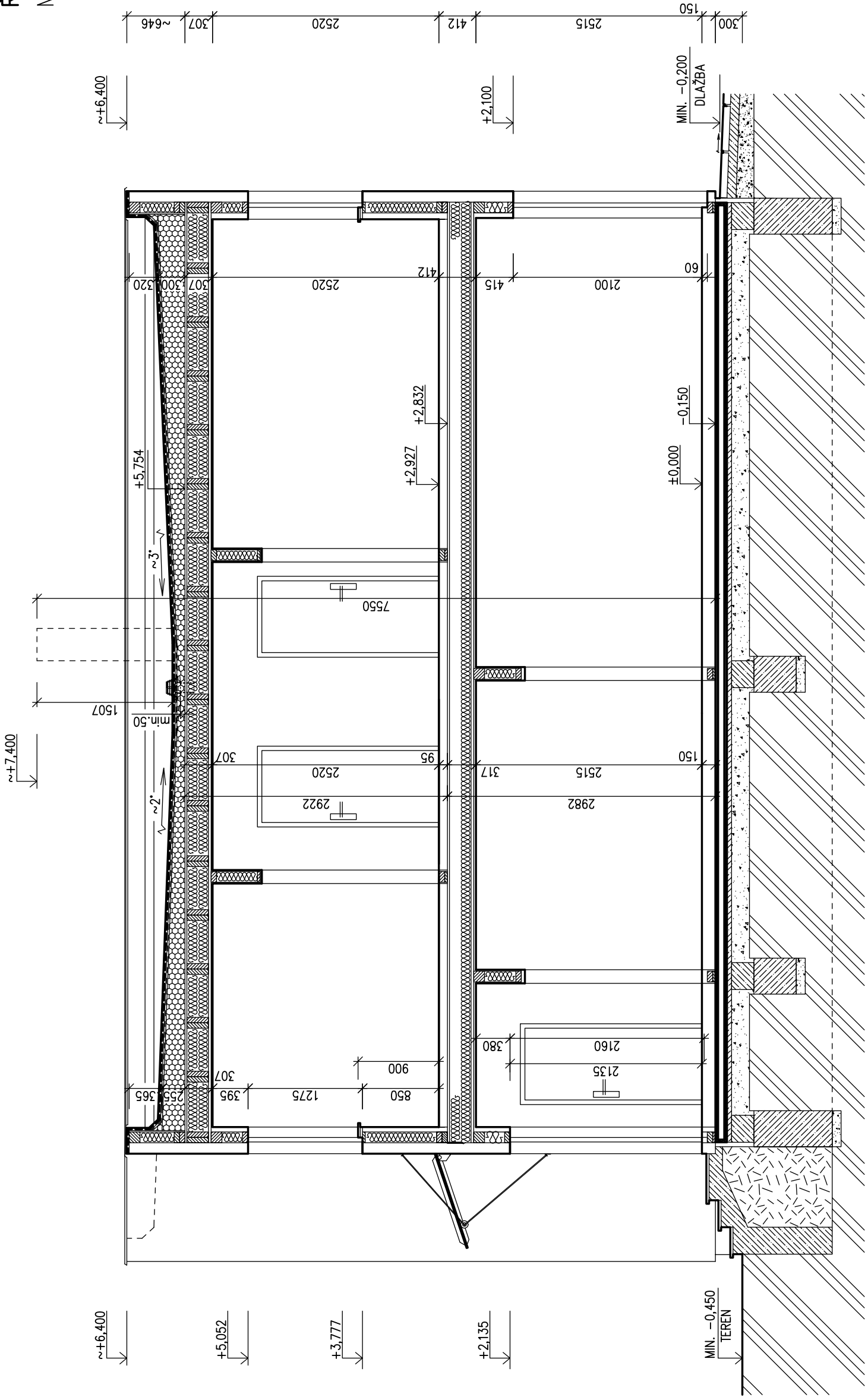
OBYTNÁ PLOCHA : 47,19  
 PŘÍSLUŠENSTVÍ : 14,60  
 UŽITKOVÁ PLOCHA : 61,79  
 CELKOVÁ PLOCHA (PODLAHOVÁ) : 61,79

S.O. II.  
SCHODY N723-PS  
MODEL 2014

Zpracovatel	
Autorizovaný inženýr	Ing. Zdeněk Chromý Ing. David Ondra
Vypracoval	Ing. Oldřich Němčák
Investor-staveniště	
Datum:	23.6.2014
Číslo HS:	37882

RODINNÝ DŮM  
**ROHE Line 101**  
 (RD BEZ PODSKLEPENÍ)

**ŘEZ A-A**  
 M 1:50



SPODNÍ STAVBA –  
 DODÁVKA ODBĚRATELE

S.O. II.  
 SCHODY N723-PS  
 MODEL 2014

Autorizovaný inženýr	Ing. Zdeněk Chromý Ing. David Ondra	Zpracovatel	
Vypracoval	Ing. Oldřich Němčák	Projekt	
Investor-staveniště		Datum:	23.6.2014
		Číslo HS:	37882



# GARÁŽ

(RD BEZ PODSKLEPENÍ)

## ROHE Line 101

v.č. : 006b

### I – STROP GARÁŽE

DTD 22 mm  
 VIDITELNÉ DŘEVĚNÉ STROPNÍ NOSNÍKY 180 mm  
 TLOUŠŤKA CELKEM ~202 mm

### J – OBVODOVÁ STĚNA GARÁŽE

TERMOFASÁDA ~37 mm  
 FERMACELL 13 mm  
 NOSNÝ RAM 120 mm  
 FERMACELL 13 mm  
 TLOUŠŤKA CELKEM ~183 mm

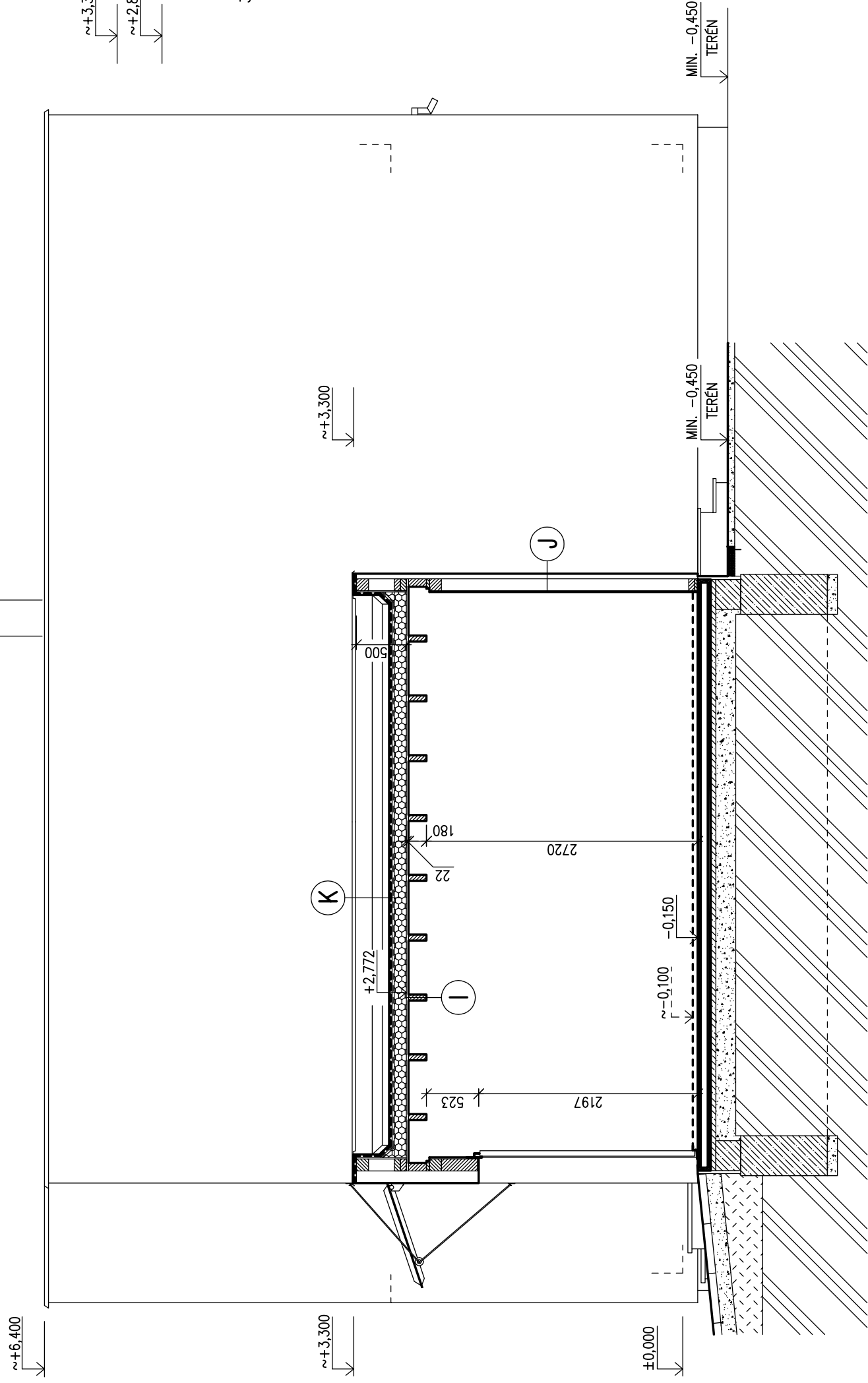
### K – STŘEŠNÍ KONSTRUKCE

KRYTINA – MĚKČENÁ FÓLIE – mPVC  
 GEOTEXTILIE  
 SPÁD. KLÍNY – POLYSTYRÉN EPS S100 min. 50mm

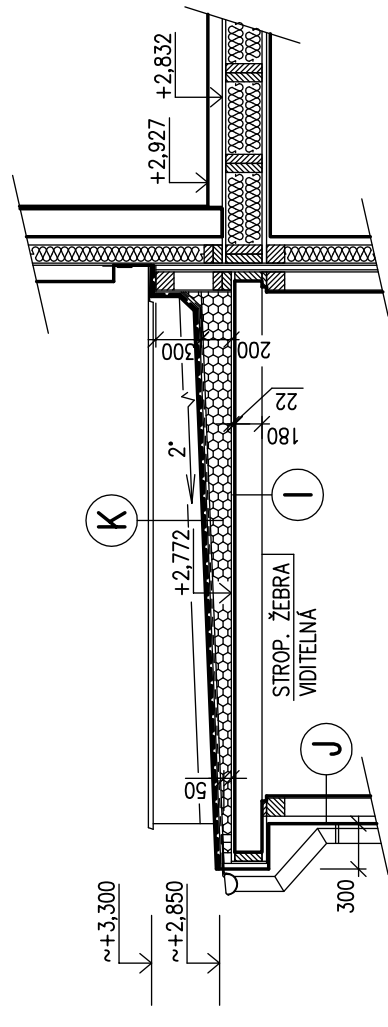
### ŘEZ B–B; C–C

M 1:50

### ŘEZ B–B



### ŘEZ C–C (ŘEZ STŘECHOU GARÁŽE)



### LEGENDA MATERIÁLU

	ROSTLÝ TERÉN
	ŠTĚRKOVÝ NÁSYP
	ZÁSYP
	ŽELEZOBETON
	PROSTÝ BETON
	DŘEVO
	TEPELNÁ IZOLACE

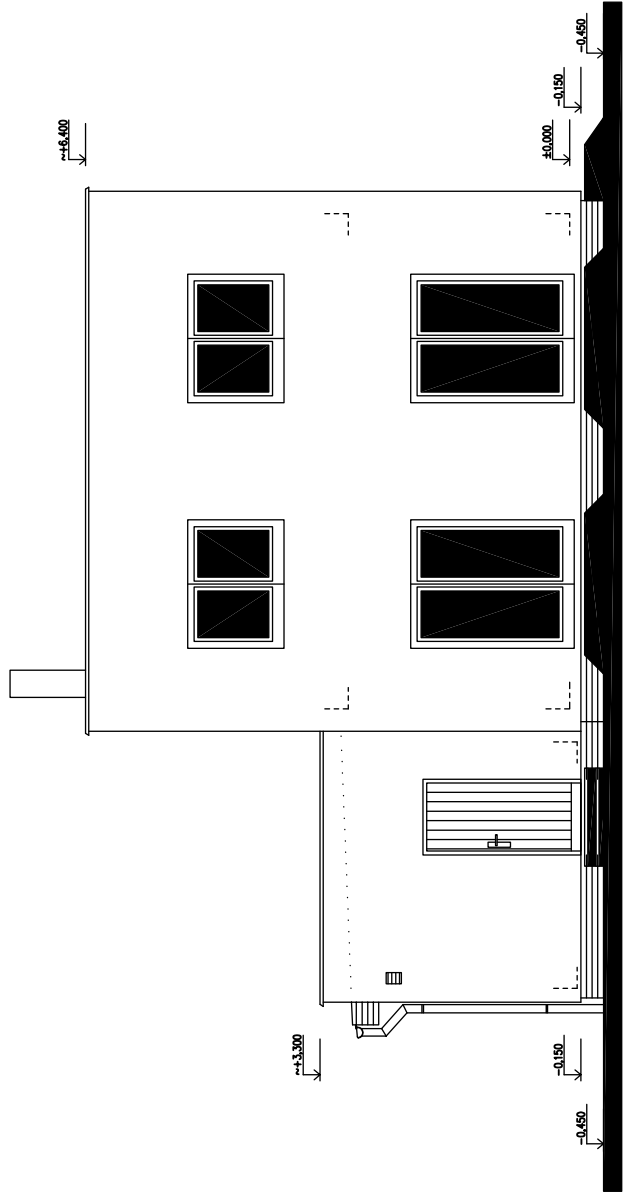
SPODNÍ STAVBA  
DODÁVKA ODBĚRATELE

S.O. II.  
SCHODY N723-PS  
MODEL 2014

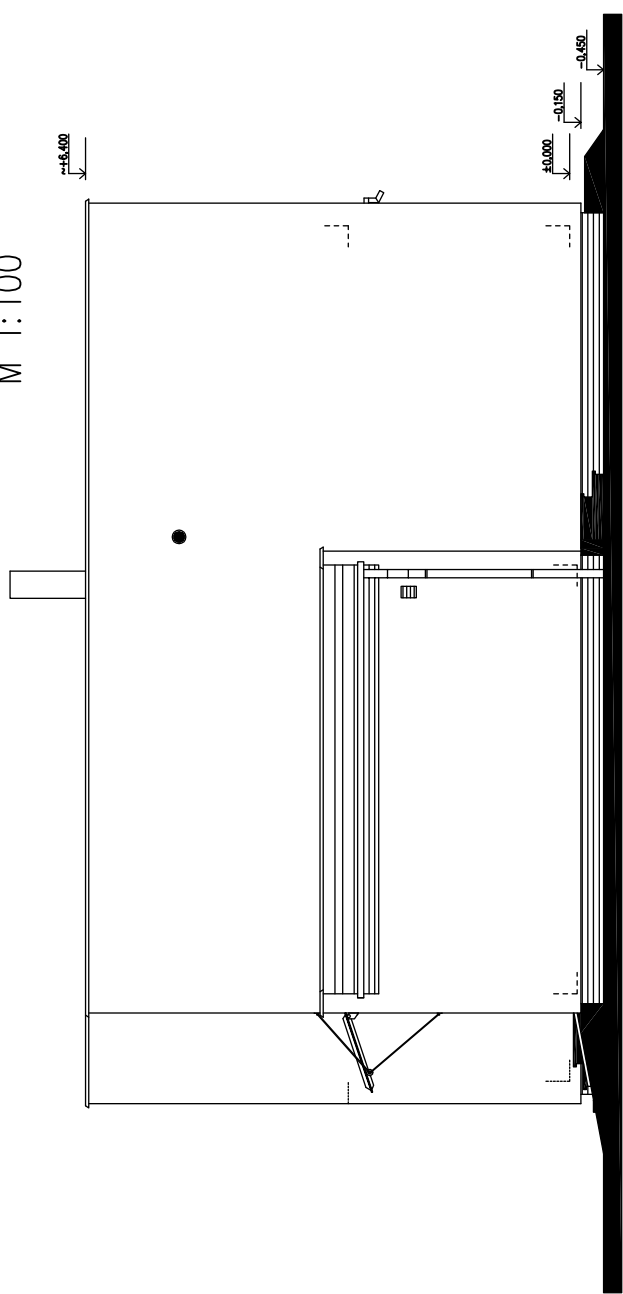
Autorizovaný inženýr	Ing. Zdeněk Chromý Ing. David Ondra	Zpracovatel	
Vypracoval	Ing. Oldřich Němčák	Projekt	
Investor – staveniště		Datum:	23.6.2014
		Číslo HS:	37882

RODINNÝ DŮM  
**ROHE Line 101**  
 (RD BEZ PODSKLEPENÍ)

POHLED ZAHRADNÍ

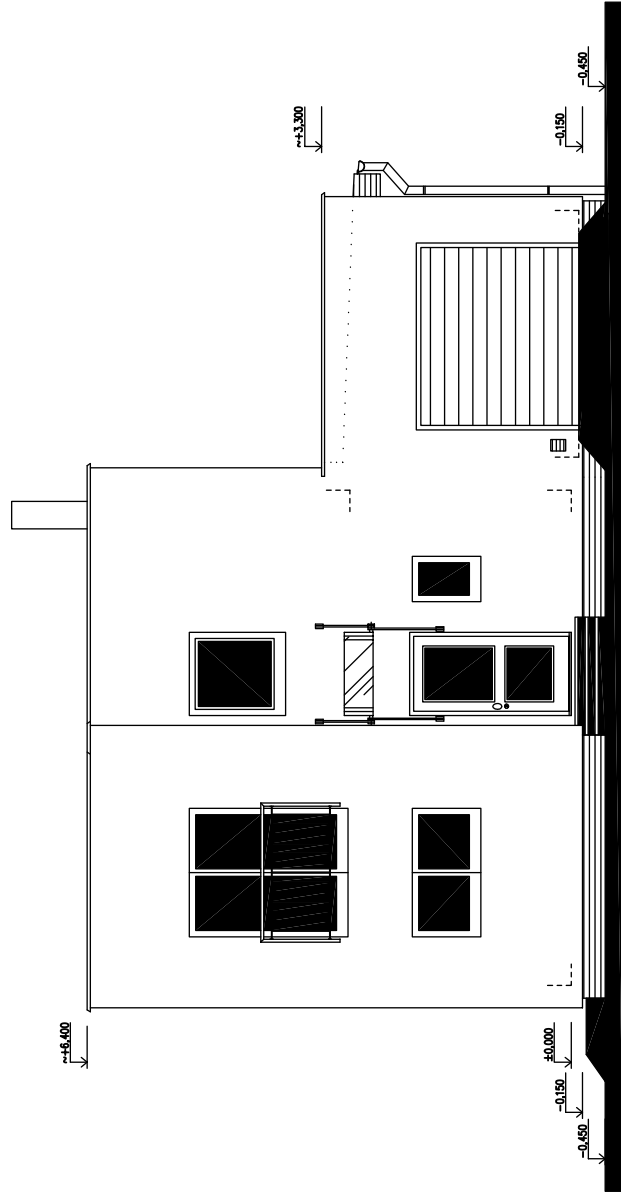


POHLED BOČNÍ /PRAVÝ/

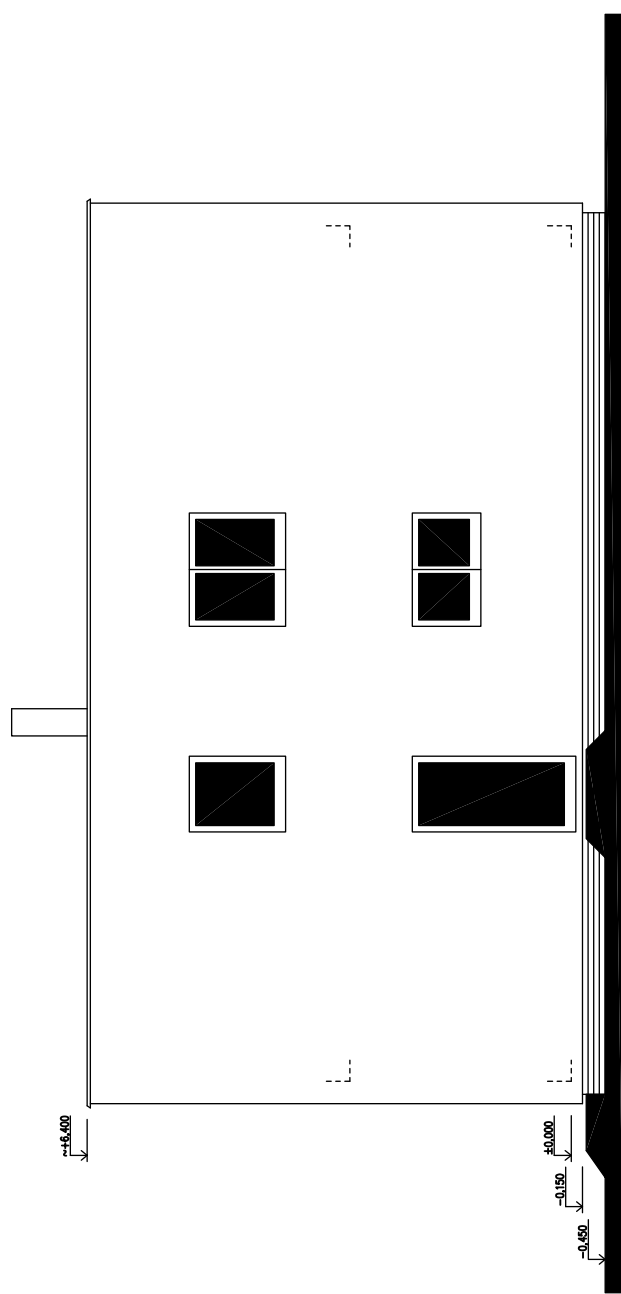


POHLEDY  
 M 1:100

POHLED VSTUPNÍ



POHLED BOČNÍ /LEVÝ/



MODEL 2014

Autorizovaný inženýr	Ing. Zdeněk Chromý Ing. David Ondra	Zpracovatel	ROHE
Vypracoval	Ing. Oldřich Němčák	Projekt	
Investor - staveniště		Datum:	23.6.2014
		Číslo HS:	37882

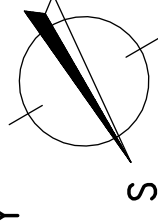
RODINNÝ DŮM

**ROHE Line 101**

(RD BEZ PODSKLEPENÍ)

**PŮDORYS ÚLOŽNÉ DESKY**

M 1:50

**POZNÁMKA**

OBVODOVÉ ROZMĚRY ÚLOŽNÉ DESKY  
(BEZ VNĚJŠÍCH ÚPRAV)  
PRAVOUHLOST STAVBY – DÉLKA DIAGONÁLY  
OSY INSTALAČNÍCH PROSTUPŮ  
VODOROVNOST ÚL. DESKY – MAX. VÝŠKOVÝ ROZDÍL : 15 mm  
– MAX. VÝŠKOVÝ ROZDÍL  
NA DÉLCE 2,0 m : 8 mm

ŘEZ A-A' + DETAILS PROVEDENÍ ÚLOŽNÉ  
DESKY – VIZ VÝKRESY Č. 011a, 012a, 013a.

Z – ZEMNĚNÍ-POZINK. PÁS TL. MIN. 3mm, DL. 1,0m  
MIN. 100mm<sup>2</sup>, SMYČKA 25m (DLE ČSN 33 2000-2-54)

VÝVOD ZEMNÍHO PÁSKU HROMOSVODU (v každém rohu objektu)  
(VÝVODY MUSÍ BÝT OD SEBE VZDALENY MAX. 15 m)

HŘEBÍKY OSADÍ PRACOVNÍK RD PŘI PŘEJÍMCE ÚLOŽNÉ DESKY

(D) – ÚHLOPŘÍČKA DESKY

(H) – ÚHLOPŘÍČKA VYTÝČOVACÍCH HŘEBÍKŮ

**PŘÍPOJKY ZTI, ELEKTRO :**

K1 – K6 – KANALIZACE DN 100

K7 – KANALIZACE DN 150 (DEŠŤOVÁ KANALIZACE)

PŘÍPOJKA VODY – DN 32 (5/4") – CHRÁNIČKA DN 100

PŘÍPOJKA ELEKTRO – 230/400V, 50HZ, VÝVOD 2,5m NAD DESKU,  
CHRÁNIČKA DN 100

PŘÍPOJKA TELEFONU – CHRÁNIČKA DN 100

PŘESNÉ TRASY LEŽATÝCH ROZVODŮ TĚCHTO SÍTÍ JSOU ŘEŠENY  
VE VÝKRESE ZÁKLADŮ, KTERÝ VYPRACOVÁVÁ PROJEKTANT  
SPODNÍ STAVBY.

**OPRAVA 22.8.2014**

S.O. II.

MODEL 2014

Autorizovaný inženýr

Ing. Zdeněk Chromý

Ing. David Ondra

Vpracoval

Ing. Oldřich Němčák

**Investor–staveniště**

Zpracovatel

RO FARMAROV

Projekt

Datum: 23.6.2014

Číslo HS: 37882

