

LEGENDA MÍSTNOSTÍ :

ČÍSLO	ÚČEL MÍSTNOSTI	PLOCHA m ²	
101	ZÁDVEŘÍ	4,22	4,22
102	CHODBA	6,66	6,66
103	OBÝVACÍ POKOJ	30,78	30,78
104	KUCHYŇ	9,82	9,82
105	TECH. MÍSTNOST	5,47	3,89
106	WC, KOUPELNA	3,24	3,24
107	PRACOVNA	10,56	10,56
108	GARÁŽ	(23,31)	

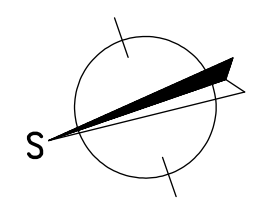
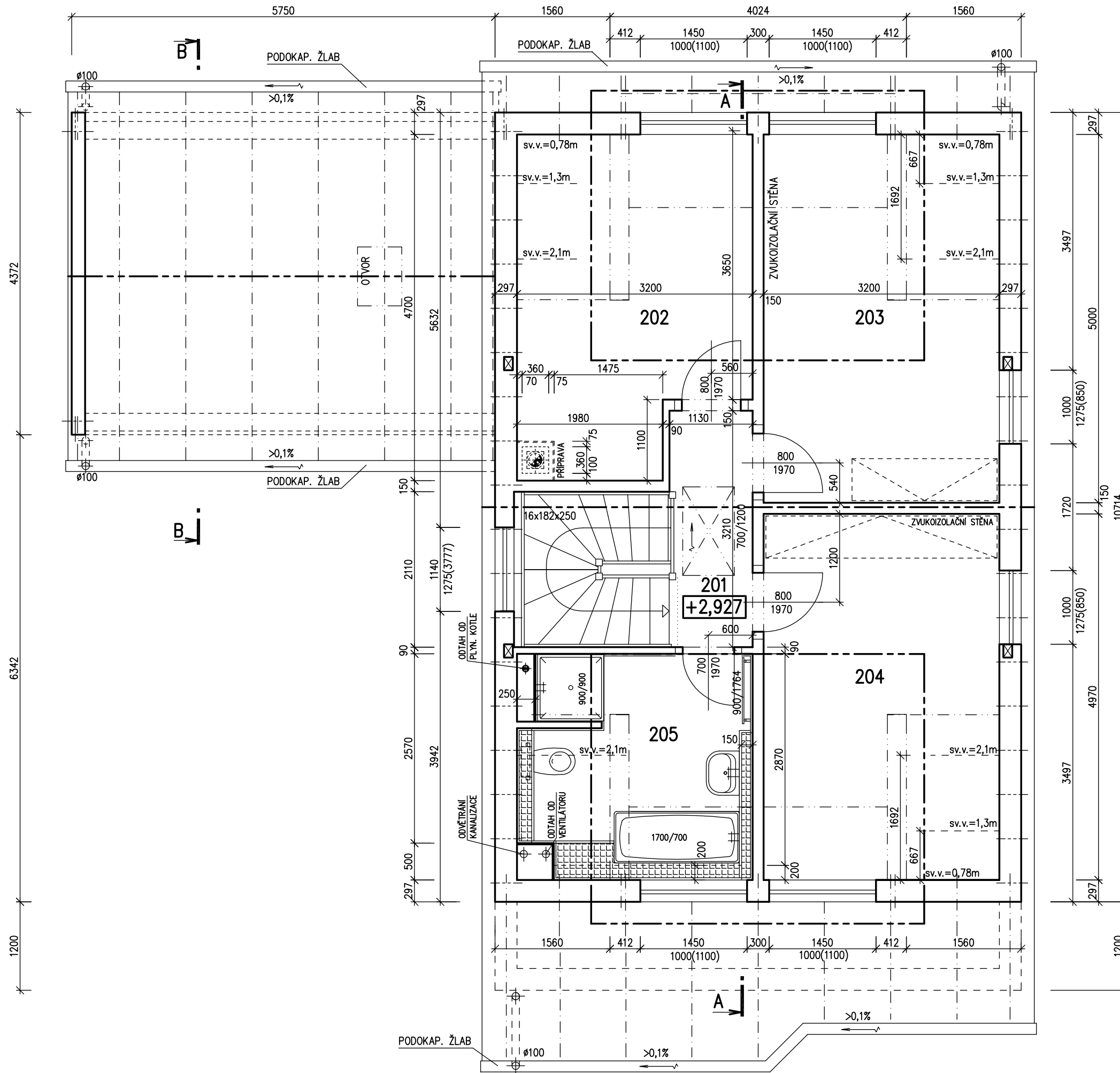
OBYTNÁ PLOCHA :	41,34
PŘÍSLUŠENSTVÍ :	27,83
UŽITKOVÁ PLOCHA :	69,17
CELKOVÁ PLOCHA (PODLAHOVÁ) :	70,75
ZASTAVĚNÁ PLOCHA :	110,25

POZNÁMKA:

1. TECHNICKÉ ZMĚNY JSOU VYHRAZENY.
2. VNITŘNÍ DVEŘE JSOU KÓTOVÁNY S PŘESNOSTÍ ± 30 mm
3. V PŮDORYSE JSOU KÓTOVÁNY STAVEBNÍ OTVORY OKEN.
SKUTEČNÁ VÝŠKA PARAPETU VIZ VÝKRES ŘEZU
4. ZAŘIZOVACÍ PŘEDMĚTY A KONSTRUKCE ZAKRESLENÉ ČÁRKOVANĚ NEJSOU SOUČÁSTÍ DODÁVKY RD.

S.O. II.
SCHODY N723
MODEL 2017

Označ. výkresu PŮDORYS 1.NP	M 1:50	D.05	
Označ. domu NOVA 101/38°	RODINNÝ DŮM	Číslo HS :	39 887
Autorizovaný inženýr	Ing. David Ondra, Ing. Zdeněk Chromý	Stupeň PD :	ÚS+DOS
Vypracoval	Ing. Oldřich Němčák	Datum :	4.10.2016
Investor-staveniště			



LEGENDA MÍSTNOSTÍ :

ČÍSLO	ÚČEL MÍSTNOSTI	PLOCHA m ²	
201	CHODBA	3,63	3,63
202	POKOJ	13,70	12,68
203	POKOJ	16,00	14,98
204	LOŽNICE	15,90	14,88
205	KOUPELNA, WC	9,29	8,53

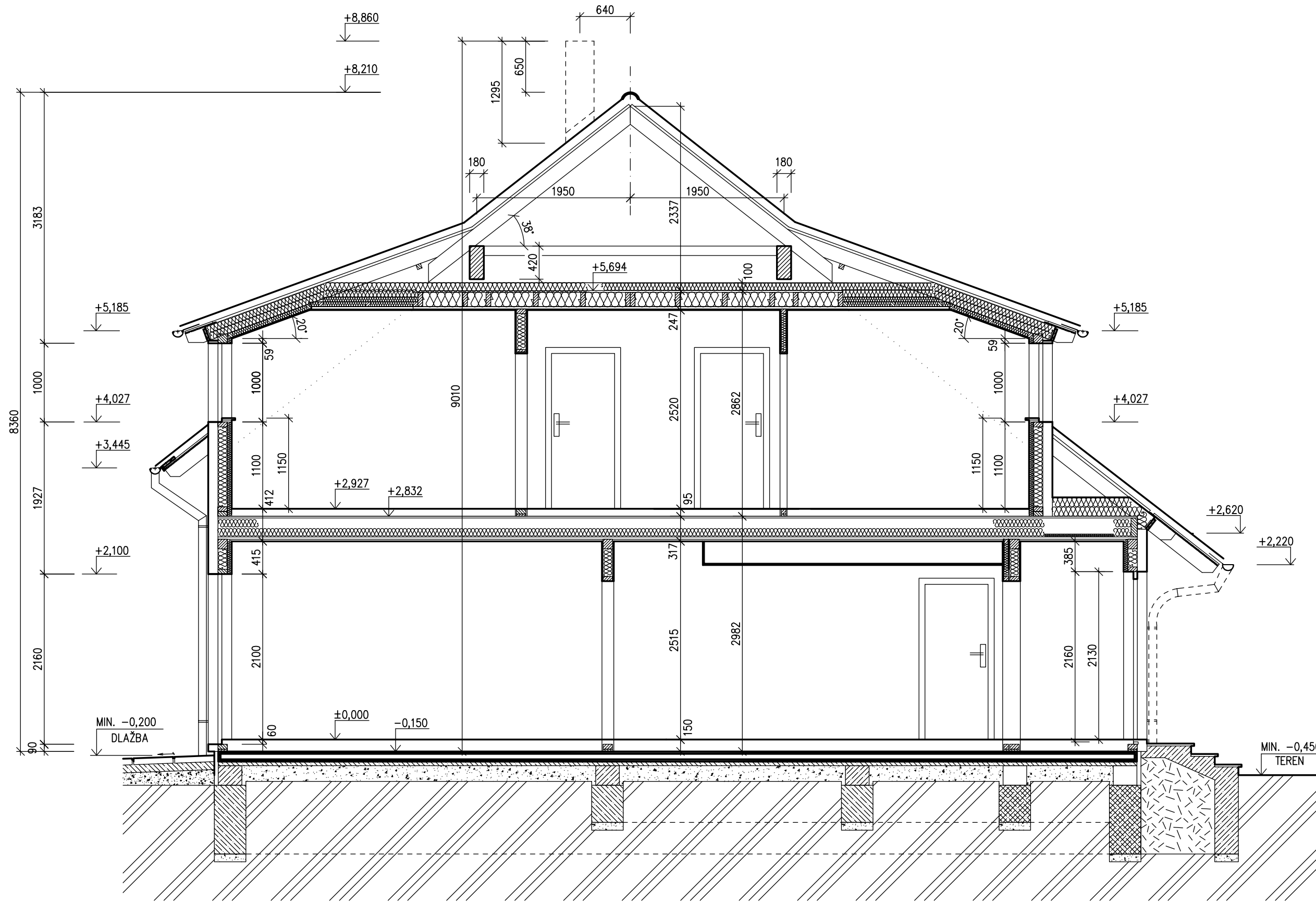
OBYTNÁ PLOCHA :	42,54
PŘÍSLUŠENSTVÍ :	12,16
UŽITKOVÁ PLOCHA :	54,70
CELKOVÁ PLOCHA (PODLAHOVÁ) :	58,52

POZNÁMKA:

1. TECHNICKÉ ZMĚNY JSOU VYHRAZENY.
2. VNITŘNÍ DVEŘE JSOU KÓTOVÁNY S PŘESNOSTÍ ± 30 mm
3. V PŮDORYSE JSOU KÓTOVÁNY STAVEBNÍ OTVORY OKEN.
SKUTEČNÁ VÝŠKA PARAPETU VIZ VÝKRES ŘEZU
4. ZAŘIZOVACÍ PŘEDMĚTY A KONSTRUKCE ZAKRESLENÉ ČÁRKOVANĚ NEJSOU SOUČÁSTÍ DODÁVKY RD.

S.O. II.
SCHODY N723
MODEL 2017

Označ. výkresu PŮDORYS PODKROVÍ	M 1:50 D.06	RODINNÝ DŮM Číslo HS : 39 887
Označ. domu NOVA 101/38°	Autorizovaný inženýr Ing. David Ondra, Ing. Zdeněk Chromý Stupeň PD : DÚS+DOS	
Vpracoval Ing. Oldřich Němčák		Datum : 4.10.2016
Investor-staveniště		



LEGENDA MATERIÁLU

-  ROSTLÝ TERÉN
-  ŠTĚRKOVÝ NÁSYP
-  ZÁSYP
-  ŽELEZOBETON
-  PROSTÝ BETON
-  DŘEVO
-  TEPelná Izolace

SPODNÍ STAVBA
DODÁVKA ODBĚRATELE

S.O. II.
SCHODY N723
MODEL 2017

Označ. výkresu ŘEZ A-A	M 1:50	D.07	
Označ. domu NOVA 101/38°	RODINNÝ DŮM Číslo HS : 39 887		
Autorizovaný inženýr	Ing. David Ondra, Ing. Zdeněk Chromý Stupeň PD : DÚS+DOS		
Vypracoval	Ing. Oldřich Němčák		Datum : 4.10.2016
Investor – staveniště			



I – STROP GARÁŽE

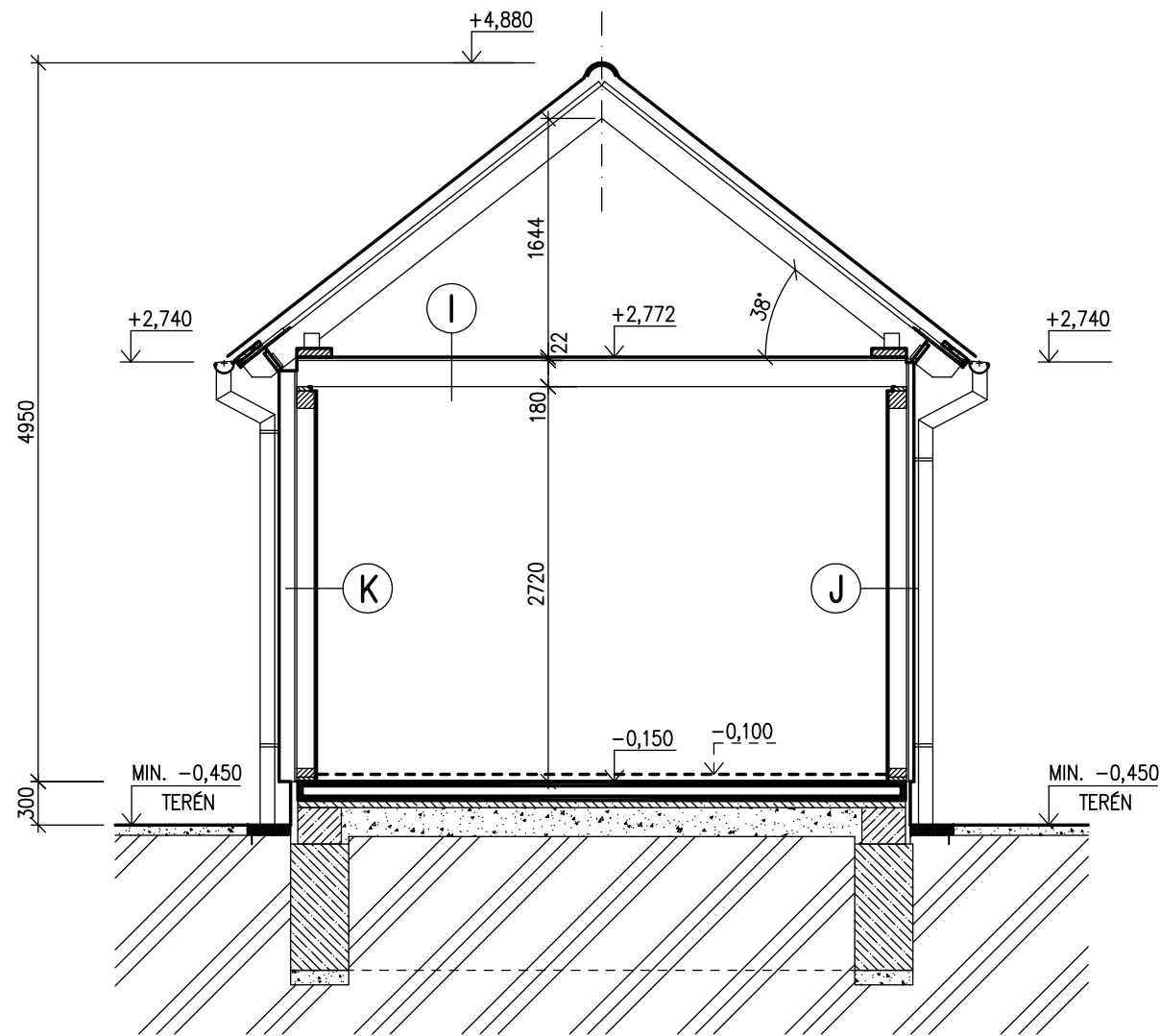
DTD	22 mm
VIDITELNÉ DŘEVĚNÉ STROPNÍ NOSNÍKY	180 mm
TLOUŠŤKA CELKEM	~202 mm

J – OBVODOVÁ STĚNA GARÁŽE

TERMOFASÁDA	~37 mm
FERMACELL	13 mm
NOSNÝ RÁM	120 mm
FERMACELL	13 mm
TLOUŠŤKA CELKEM	~183 mm

K – ZADNÍ STĚNA GARÁŽE

TERMOFASÁDA	~107 mm
FERMACELL	15 mm
NOSNÝ RÁM	120 mm
FERMACELL	15 mm
TLOUŠŤKA CELKEM	~257 mm



SPODNÍ STAVBA
DODÁVKA ODBĚRATELE

LEGENDA MATERIÁLU

	ROSTLÝ TERÉN
	ŠŤERKOVÝ NÁSYP
	ZÁSYP
	ŽELEZOBETON
	PROSTÝ BETON
	DŘEVO
	TEPELNÁ IZOLACE

S.O. II.
SCHODY N723
MODEL 2017

Označ. výkresu
ŘEZ B-B

M 1:50 D.08

Označ. domu
NOVA 101/38°

RODINNÝ DŮM Číslo HS : 39 887

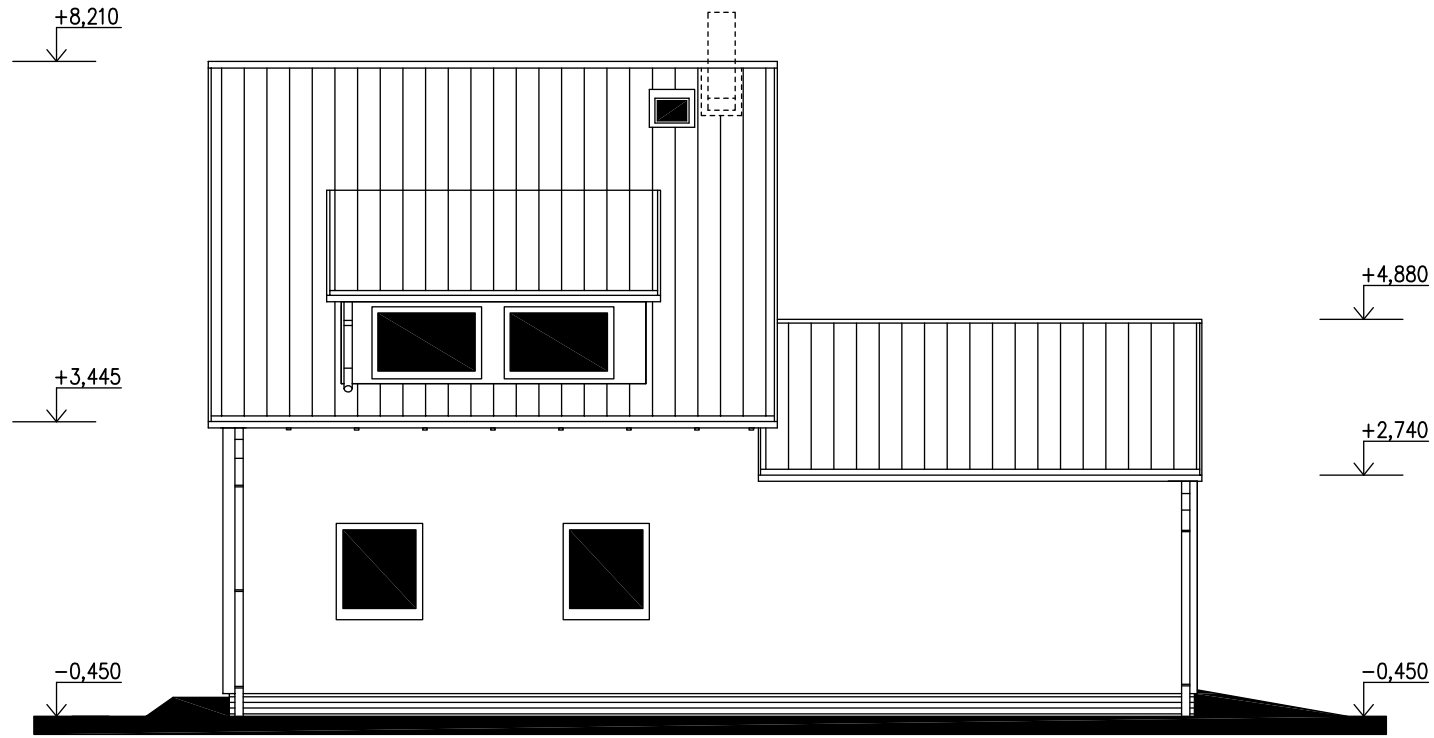
Autorizovaný inženýr Ing. David Ondra, Ing. Zdeněk Chromý Stupeň PD : DÚS+DOS

Vypracoval Ing. Oldřich Němčák Datum : 4.10.2016

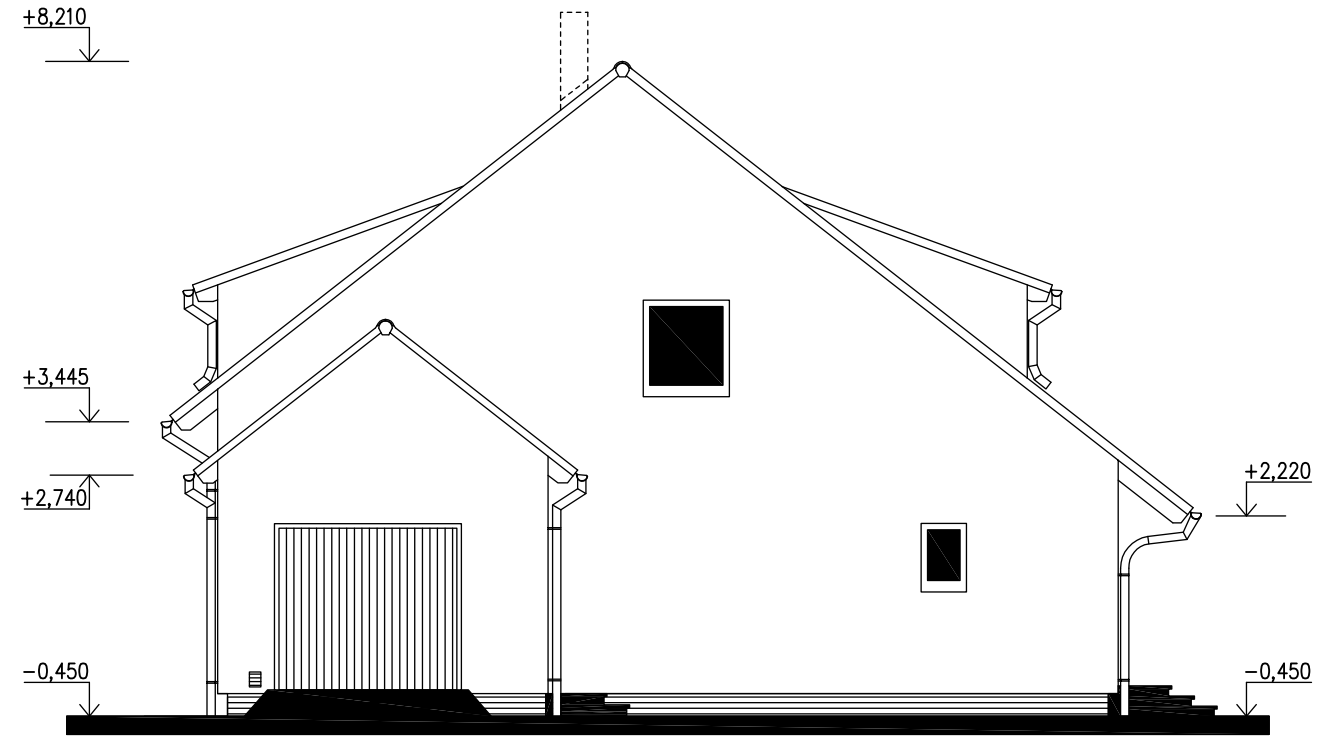
Investor – staveniště



POHLED BOČNÍ (PRAVÝ)



POHLED ULIČNÍ



POHLED BOČNÍ (LEVÝ)



POHLED ZAHRADNÍ



Označ. výkresu POHLEDY	M 1:100 D.12	ROBOMAŘOV
Označ. domu NOVA 101/38°	RODINNÝ DŮM	Číslo HS : 39 887
Autorizovaný inženýr Vypracoval	Ing. David Ondra, Ing. Zdeněk Chromý	Stupeň PD : DÚS+DOS
Investor-staveniště	Ing. Oldřich Němčák	Datum : 4.10.2016