

**LEGENDA MÍSTNOSTÍ :**

ČÍSLO	ÚČEL MÍSTNOSTI	PLOCHA m <sup>2</sup>	
101	ZÁDVEŘÍ	6,93	6,93
102	CHODBA	6,88	6,88
103	OBÝVACÍ POKOJ	32,04	32,04
104	KUCHYŇ	8,79	8,79
105	KOMORA	3,90	2,00
106	WC, KOUPELNA	4,92	4,92
107	PRACOVNA	14,48	14,48
108	SKLAD	(11,39)	

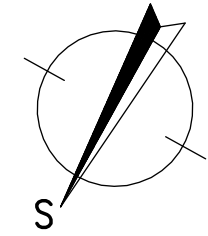
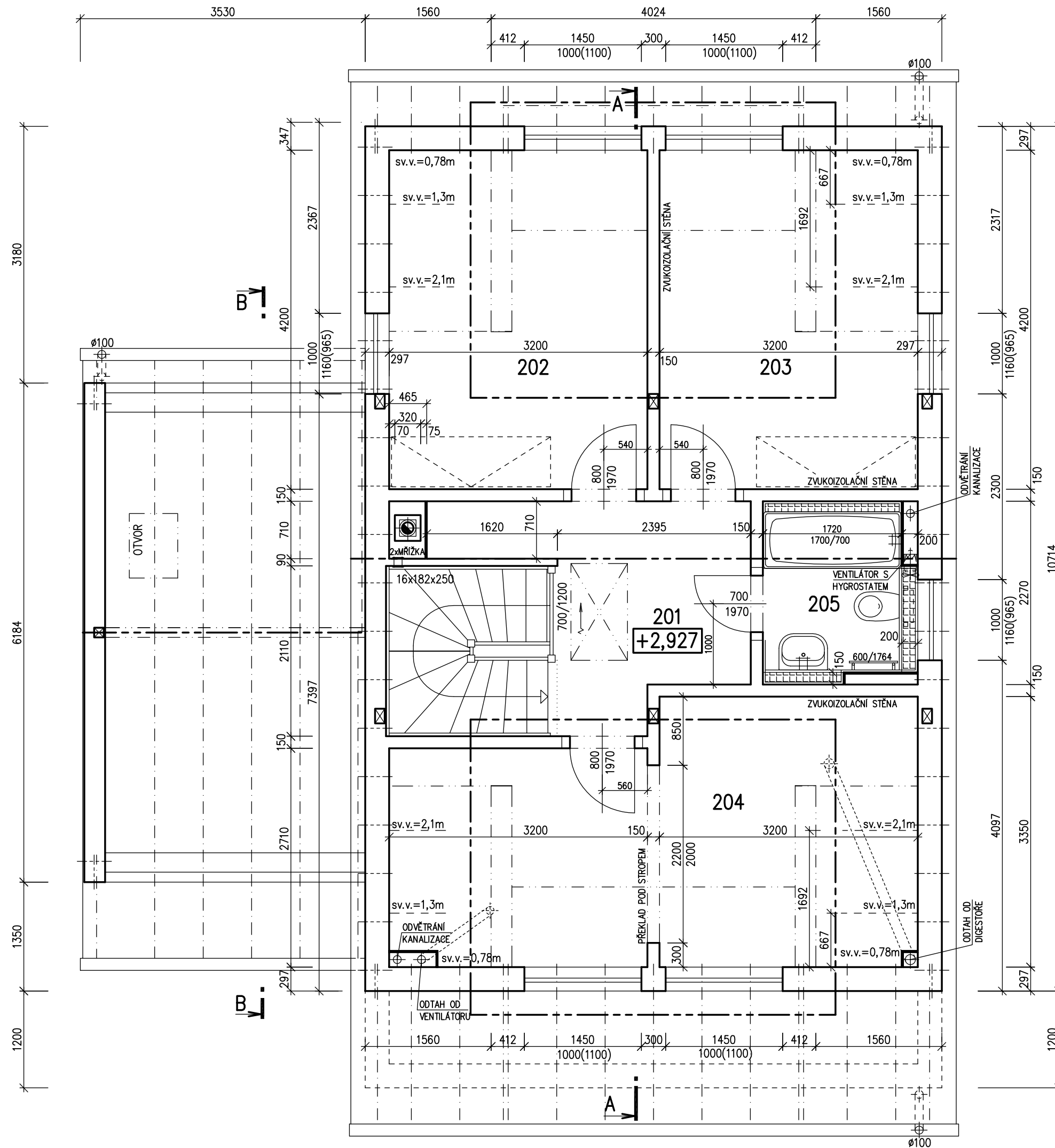
OBYTNÁ PLOCHA :	46,84
PŘÍSLUŠENSTVÍ :	29,52
UŽITKOVÁ PLOCHA :	76,36
CELKOVÁ PLOCHA (PODLAHOVÁ) :	78,26
ZASTAVĚNÁ PLOCHA :	106,63

**POZNÁMKA:**

1. TECHNICKÉ ZMĚNY JSOU VYHRAZENY.
2. VNITŘNÍ DVEŘE JSOU KÓTOVÁNY S PŘESNOSTÍ ± 30 mm
3. V PŮDORYSE JSOU KÓTOVÁNY STAVEBNÍ OTVORY OKEN.  
SKUTEČNÁ VÝŠKA PARAPETU VIZ VÝKRES ŘEZU
4. ZAŘIZOVACÍ PŘEDMĚTY A KONSTRUKCE ZAKRESLENÉ ČÁRKOVANĚ NEJSOU SOUČÁSTÍ DODÁVKY RD.

S.O. VI.  
SCHODY N723  
MODEL 2017

Označ. výkresu <b>PŮDORYS 1.NP</b>	M 1:50	D.05	
Označ. domu NOVA 101/38°	RODINNÝ DŮM	Číslo HS : 39 098	
Autorizovaný inženýr Vpracoval Investor/ staveniště	Ing. David Ondra, Ing. Oldřich Němčák	Ing. Zdeněk Chromý Stupeň PD : DÚS+DOS Datum : 24.8.2016	



### LEGENDA MÍSTNOSTÍ :

ČÍSLO	ÚČEL MÍSTNOSTI	PLOCHA m <sup>2</sup>	
201	CHODBA	7,49	7,49
202	POKOJ	13,44	12,42
203	POKOJ	13,44	12,42
204	LOŽNICE	19,56	17,52
205	KOUPELNA, WC	4,06	4,06

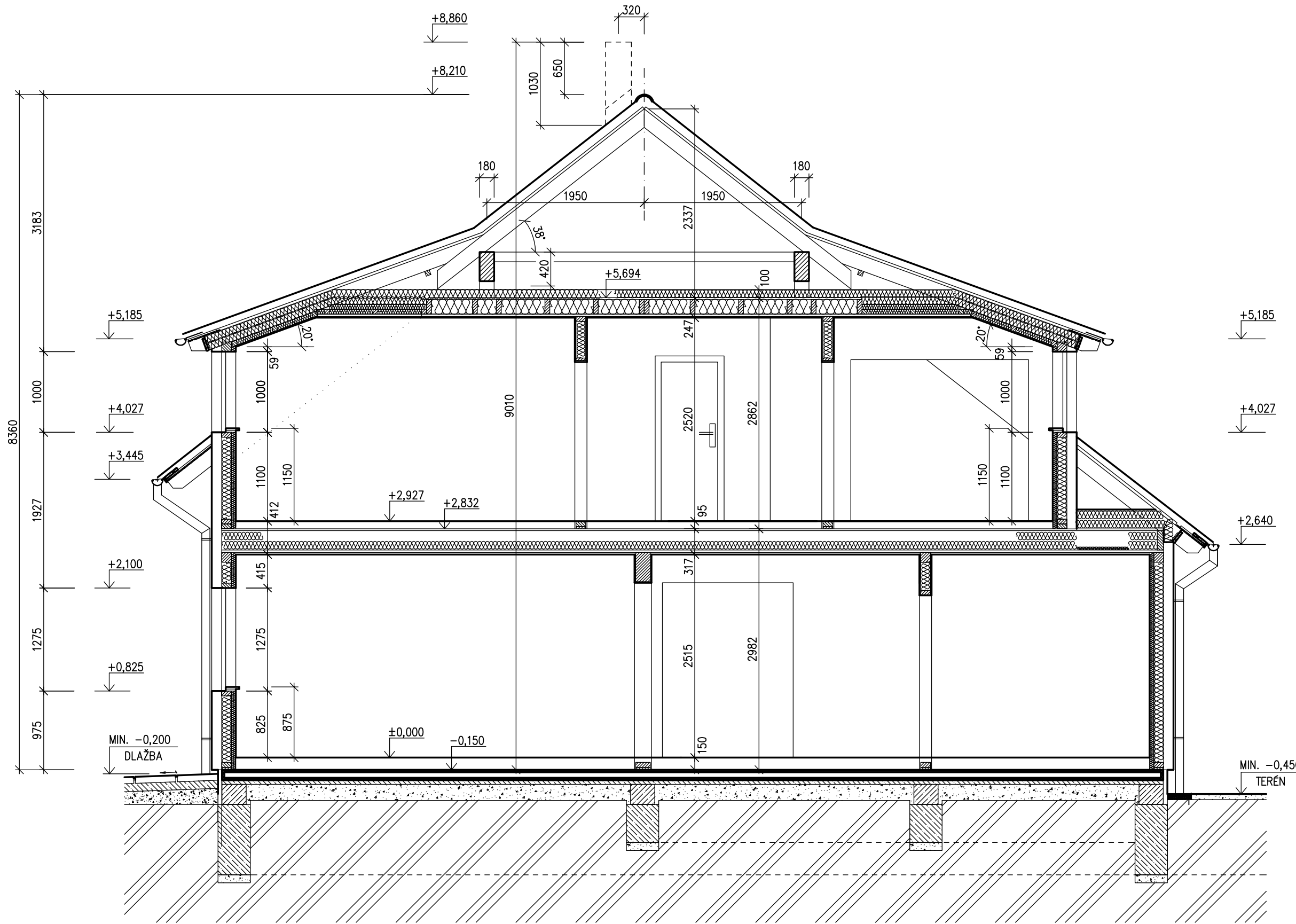
OBYTNÁ PLOCHA :	42,36
PŘÍSLUŠENSTVÍ :	11,55
UŽITKOVÁ PLOCHA :	53,91
CELKOVÁ PLOCHA (PODLAHOVÁ) :	57,99

### POZNÁMKA:

1. TECHNICKÉ ZMĚNY JSOU VYHRAZENY.
2. VNITŘNÍ DVEŘE JSOU KÓTOVÁNY S PŘESNOSTÍ ± 30 mm
3. V PŮDORYSE JSOU KÓTOVÁNY STAVEBNÍ OTVORY OKEN.  
SKUTEČNÁ VÝŠKA PARAPETU VIZ VÝKRES ŘEZU
4. ZAŘIZOVACÍ PŘEDMĚTY A KONSTRUKCE ZAKRESLENÉ ČÁRKOVANĚ NEJSOU SOUČÁSTÍ DODÁVKY RD.

S.O. VI.  
SCHODY N723  
MODEL 2017

Označ. výkresu <b>PŮDORYS PODKROVÍ</b>	M 1:50	D.06	
Označ. domu NOVA 101/38°	RODINNÝ DŮM	Číslo HS : 39 098	
Autorizovaný inženýr	Ing. David Ondra, Ing. Zdeněk Chromý	Stupeň PD : DÚS+DOS	
Vypracoval	Ing. Oldřich Němčák	Datum : 24.8.2016	
Investor/ staveniště			





LEGENDA MATERIÁLU

-  ROSTLÝ TERÉN
-  ŠTĚRKOVÝ NÁSYP
-  ZÁSYP
-  ŽELEZOBETON
-  PROSTÝ BETON
-  DŘEVO
-  TEPELNÁ IZOLACE

SPODNÍ STAVBA  
DODÁVKA ODBĚRATELE

S.O. VI.  
SCHODY N723  
MODEL 2017

Označ. výkresu ŘEZ A-A	M 1:50	D.07	
Označ. domu NOVA 101/38°	RODINNÝ DŮM Číslo HS : 39 098		
Autorizovaný inženýr	Ing. David Ondra, Ing. Zdeněk Chromý Stupeň PD : DÚS+DOS		
Vypracoval	Ing. Oldřich Němčák Datum : 24.8.2016		
Investor/ staveniště			



### I – STROP NAD SKLADEM

DTD	22 mm
VIDITELNÉ DŘEVĚNÉ STROPNÍ NOSNÍKY	240 mm
TLOUŠŤKA CELKEM	~262 mm

### C – STROP NAD ZÁDVEŘÍM

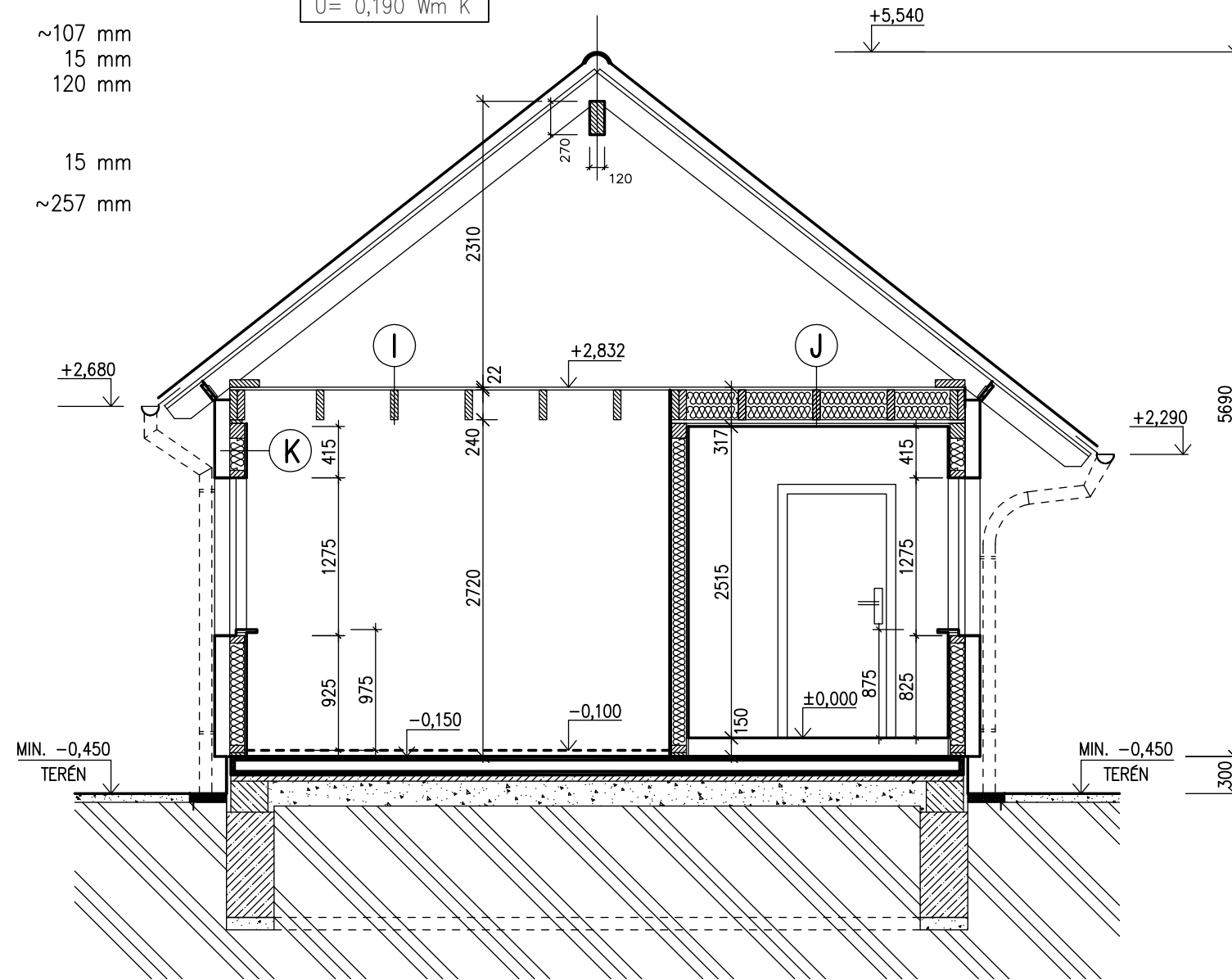
DTD	22 mm
STROPNÍ NOSNÍK (240mm)	240 mm
TEPEL. IZOLACE	240 mm
PE FOLIE	
ROŠT Z LATÍ	30 mm
SÁDROKARTON 2x	25 mm
TLOUŠŤKA CELKEM	~317 mm

### K – OBVODOVÁ STĚNA GARÁŽE

TERMOFASÁDA	~107 mm
FERMACELL	15 mm
RÁM	120 mm
IZOLACE (120 mm)	
PAROZÁBRANA	
FERMACELL	15 mm
TLOUŠŤKA CELKEM	~257 mm

$$U = 0,160 \text{ Wm}^{-2} \text{ K}^{-1}$$

$$U = 0,190 \text{ Wm}^{-2} \text{ K}^{-1}$$



SPODNÍ STAVBA  
DODÁVKA ODBĚRATELE

### LEGENDA MATERIÁLU

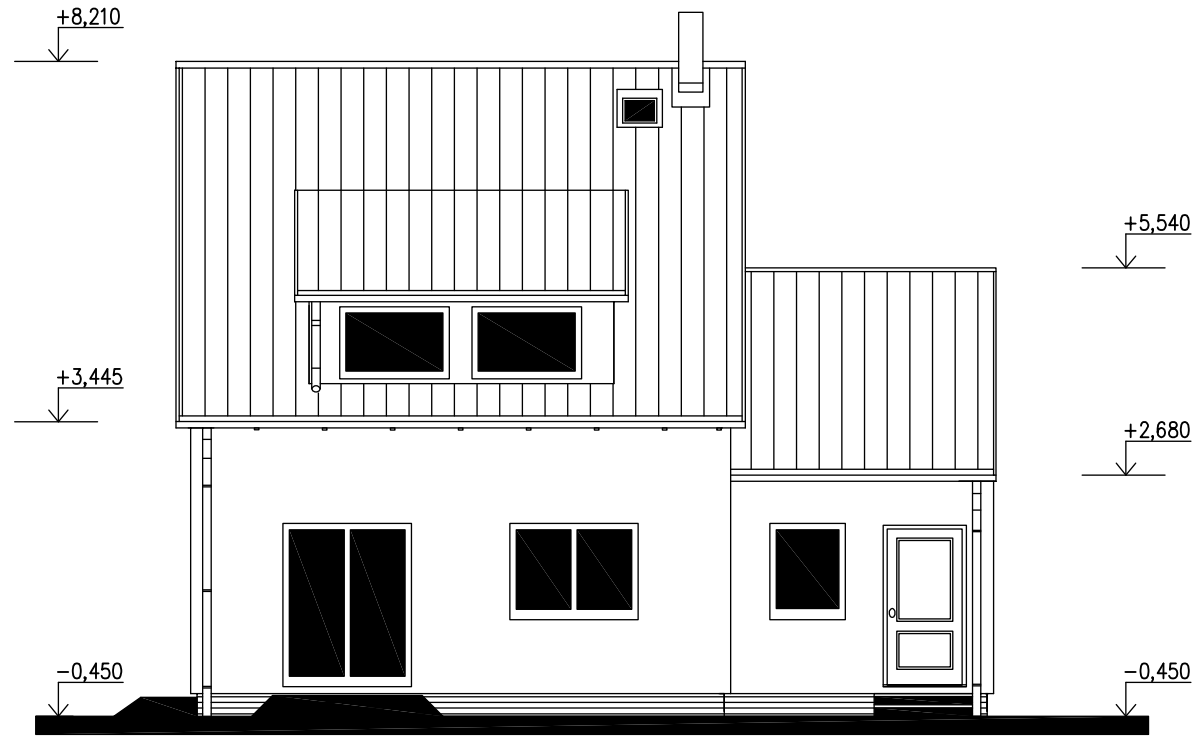
	ROSTLÝ TERÉN
	ŠŤĚRKOVÝ NÁSYP
	ZÁSYP
	ŽELEZOBETON
	PROSTÝ BETON
	DŘEVO
	TEPELNÁ IZOLACE

S.O. VI.  
SCHODY N723  
MODEL 2017

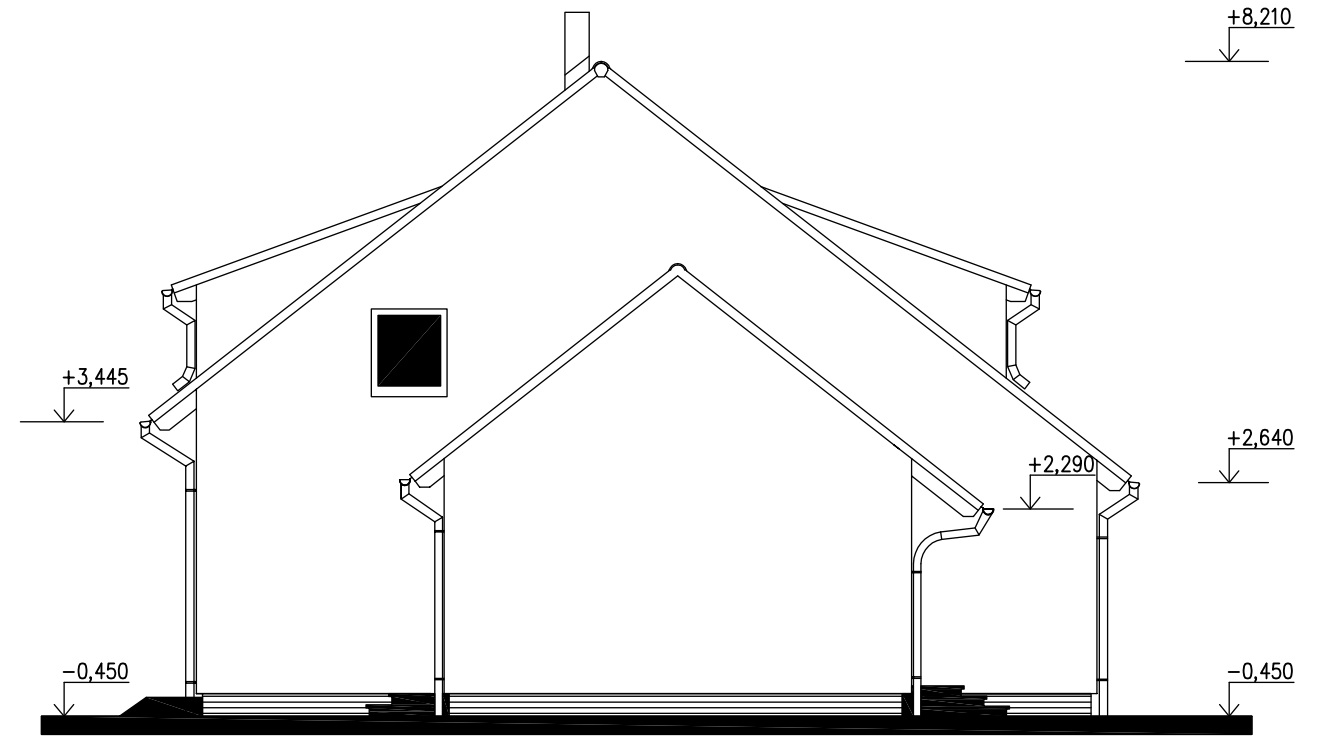
Označ. výkresu ŘEZ B-B	M 1:50	D.08	
Označ. domu NOVA 101/38°	RODINNÝ DŮM	Číslo HS : 39 098	
Autorizovaný inženýr	Ing. David Ondra, Ing. Zdeněk Chromý	Stupeň PD : DÚS+DOS	
Vypracoval	Ing. Oldřich Němčák	Datum : 24.8.2016	
Investor/ staveniště			



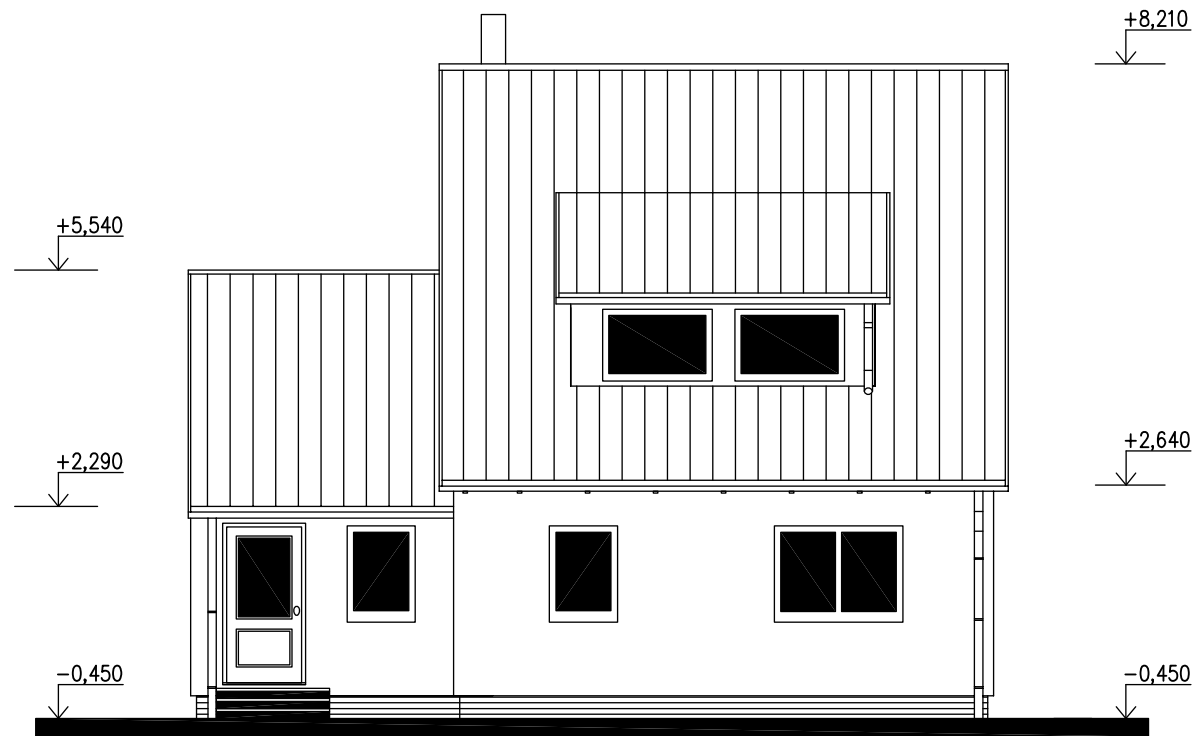
POHLED ZAHRADNÍ



POHLED BOČNÍ (LEVÝ)



POHLED ULIČNÍ



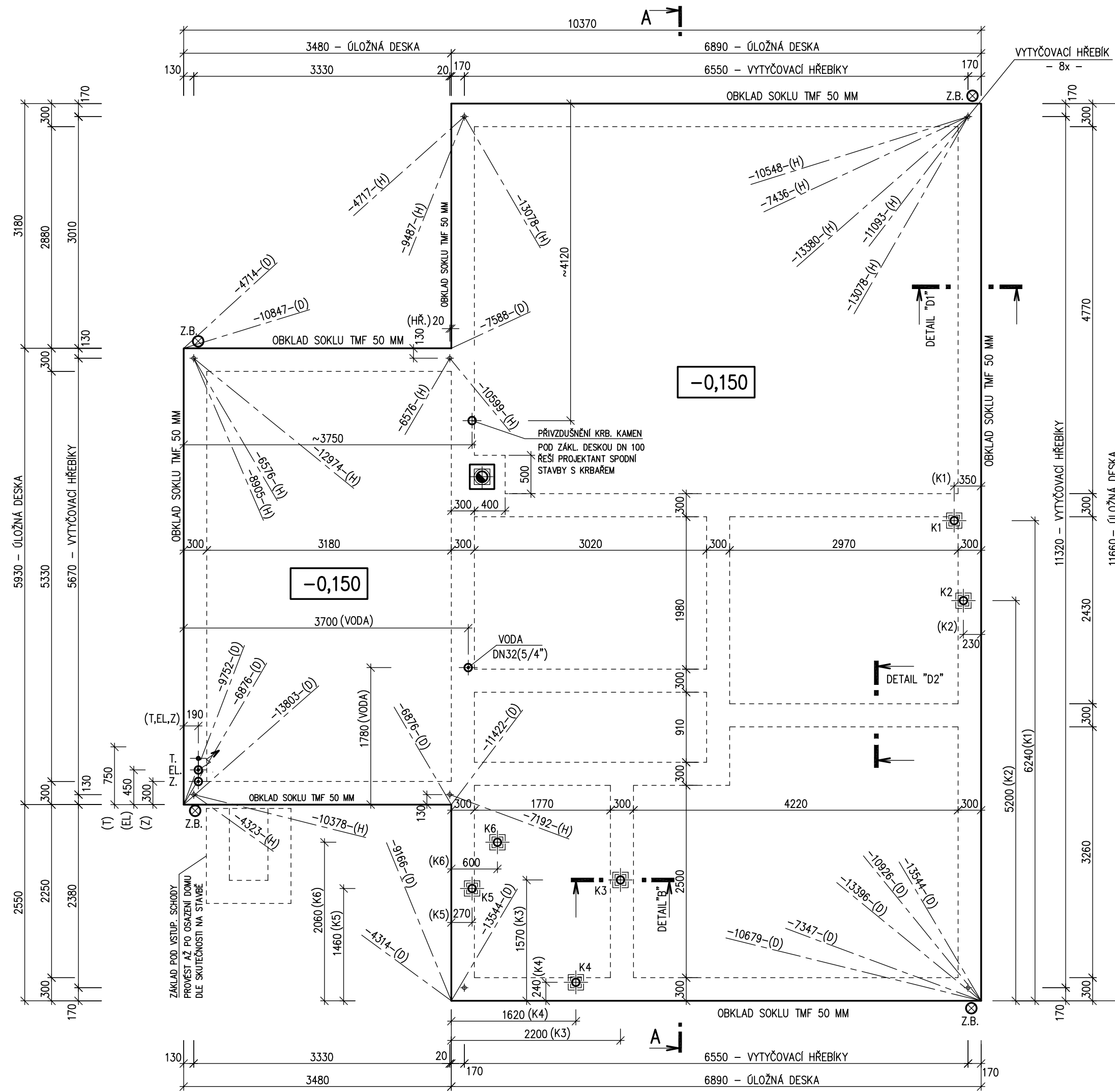
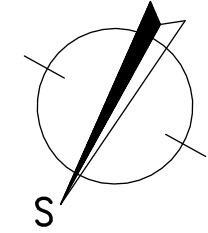
POHLED BOČNÍ (PRAVÝ)



MODEL 2017

Označ. výkresu POHLEDY	M 1:100 D.12	
Označ. domu NOVA 101/38°	RODINNÝ DŮM	Číslo HS : 39 098
Autorizovaný inženýr	Ing. David Ondra, Ing. Zdeněk Chromý	Stupeň PD : DÚS+DOS
Vypracoval	Ing. Oldřich Němčák	Datum : 24.8.2016
Investor/ staveniště	[Symbolic drawing]	





### POZNÁMKA

- OBVODOVÉ ROZMĚRY ÚLOŽNÉ DESKY : +15 mm
- (BEZ VNĚJŠÍCH ÚPRAV) : - 0 mm
- PRAVOÚHLOST STAVBY – DÉLKA DIAGONÁLY : +20 mm
- OSY INSTALAČNÍCH PROSTUPŮ : ±15 mm
- VODOROVNOST ÚL. DESKY – MAX. VÝŠKOVÝ ROZDÍL : 15 mm
- MAX. VÝŠKOVÝ ROZDÍL : 8 mm
- NA DÉLCE 2,0 m

ŘEZ A-A' + DETAILS PROVEDENÍ ÚLOŽNÉ DESKY – VIZ VÝKRESY Č. D.02, D.03, D.04.

Z – ZEMNĚNÍ-POZINK. PÁS TL. MIN. 3mm, DL. 1,0m MIN. 100mm<sup>2</sup>, SMYČKA 25m (DLE ČSN 33 2000-5-54)

Z.B. VÝVOD ZEMNÍHO PÁSKU HROMOSVODU (v každém rohu objektu) (VÝVODY MUSÍ BÝT OD SEBE VZDÁLENY MAX. 15 m)

HŘEBÍKY OSADÍ PRACOVNÍK RD PŘI PŘEJÍMCE ÚLOŽNÉ DESKY  
OBKLAD SOKLU TMF min.50mm – PROVÉST PO PŘEDÁVCE DOMU

### PŘÍPOJKY ZTI, ELEKTRO :

- K1 – K6 – KANALIZACE DN 100
- PŘÍPOJKA VODY (V) – DN 32 (5/4") – CHRÁNIČKA DN 100
- PŘÍPOJKA ELEKTRO (EL) – 230/400V, 50HZ, VÝVOD 2,5m NAD DESKU, CHRÁNIČKA DN 100
- PŘÍPOJKA TELEFONU (T) – CHRÁNIČKA DN 100

PŘESNÉ TRASY LEŽATÝCH ROZVODŮ TĚCHTO SÍTÍ JSOU ŘEŠENY VE VÝKRESE ZÁKLADŮ, KTERÝ VYPRACOVÁVÁ PROJEKTANT SPODNÍ STAVBY.

PASY ZTRACENÉHO BEDNĚNÍ URČUJÍ SMĚRY OSAZENÍ NOSNÝCH KONSTRUKCÍ V PŘÍZEMÍ DOMU. PŘESNÉ ŠÍŘKY ZÁKLADOVÝCH KONSTRUKCÍ URČÍ PROJEKTANT SPODNÍ STAVBY NA ZÁKLADĚ MÍSTNÍCH PODMÍNEK NA STAVENIŠTI.

S.O. VI.  
MODEL 2017

Označ. výkresu <b>PŮDORYS ÚLOŽNÉ DESKY</b>	M 1:50	D.01	
Označ. domu NOVA 101/38°	RODINNÝ DŮM Číslo HS : 39 098		
Autorizovaný inženýr Vypracoval	Ing. David Ondra,	Ing. Zdeněk Chromý	Stupeň PD : DÚS+DOS
Investor/ staveniště	Ing. Oldřich Němčák	Datum : 24.8.2016	