

LEGENDA MÍSTNOSTÍ :

ČÍSLO	ÚČEL MÍSTNOSTI	PLOCHA m ²
101	ZÁDVEŘÍ	4,56
102	WC	2,50
103	TECHNICKÁ MÍSTNOST	3,64
104	HALA, CHODBA	18,46
105	OBÝVACÍ POKOJ + KK	21,90
106	POKOJ	11,58
107	POKOJ	11,80
108	KOUPELNA, WC	3,97
109	POKOJ	11,80
110	POKOJ	11,84

OBÝTNÁ PLOCHA :	68,92
PŘÍSLUŠENSTVÍ :	33,13
UŽITKOVÁ PLOCHA :	102,05
CELKOVÁ PLOCHA (PODLAHOVÁ) :	102,05
ZASTAVĚNÁ PLOCHA	122,20

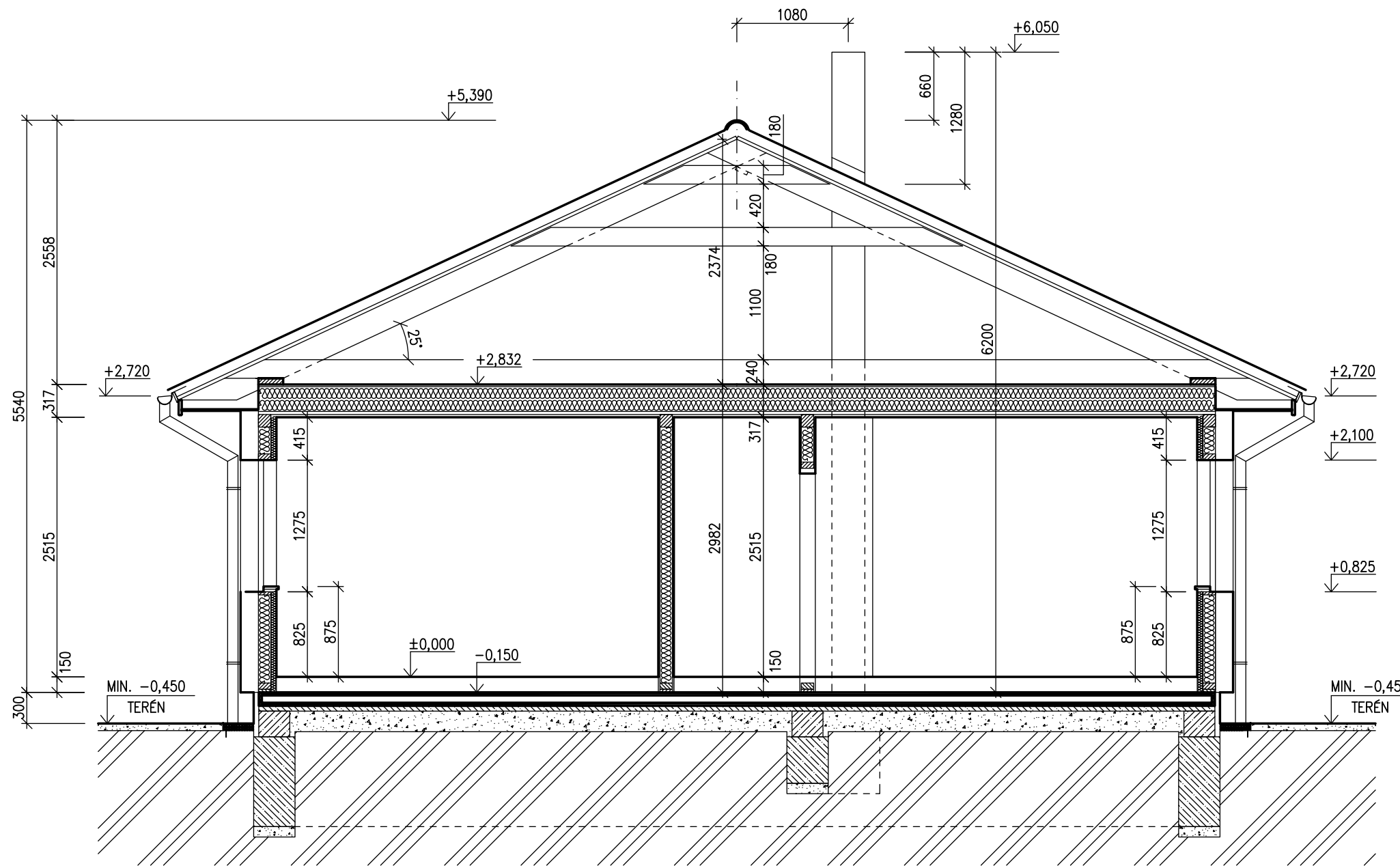
- POZNÁMKA:**
1. TECHNICKÉ ZMĚNY JSOU VYHRAZENY.
 2. VNITŘNÍ DVEŘE JSOU KÓTOVÁNY S PŘESNOSTÍ ± 30 mm
 3. V PŮDORYSE JSOU KÓTOVÁNY STAVEBNÍ OTVORY OKEN.
SKUTEČNÁ VÝŠKA PARAPETU VIZ VÝKRES ŘEZU
 4. ZAŘÍZOVACÍ PŘEDMĚTY A KONSTRUKCE ZAKRESLENÉ ČÁRKOVANĚ NEJSOU SOUČÁSTÍ DODÁVKY RD.

TMF 150mm

S.O. I.
MODEL 2017

Označ. výkresu PŮDORYS 1.NP	M 1:50	D.05	
Označ. domu LARGO Line 98/25° + 4M	RODINNÝ DŮM	Číslo HS : 39 890	
Autorizovaný inženýr Ing. David Ondra, Ing. Zdeněk Chromý	Stupeň PD : DÚS+DOS		
Vypracoval Ing. Oldřich Němčák	Datum : 6.10.2016		
Investor-staveniště			

Šae* [Á] Á ð ^ { } Ō [ā] Å { Á É \ Ě Ě Á { [ā ~ | Ā] € € { Ě æ cæ } | Á || & @ Ā FG G



LEGENDA MATERIÁLU

-  ROSTLÝ TERÉN
-  ŠTĚRKOVÝ NÁSYP
-  ZÁSYP
-  ŽELEZOBETON
-  PROSTÝ BETON
-  DŘEVO
-  TEPelná IZOLACE

TMF 150mm

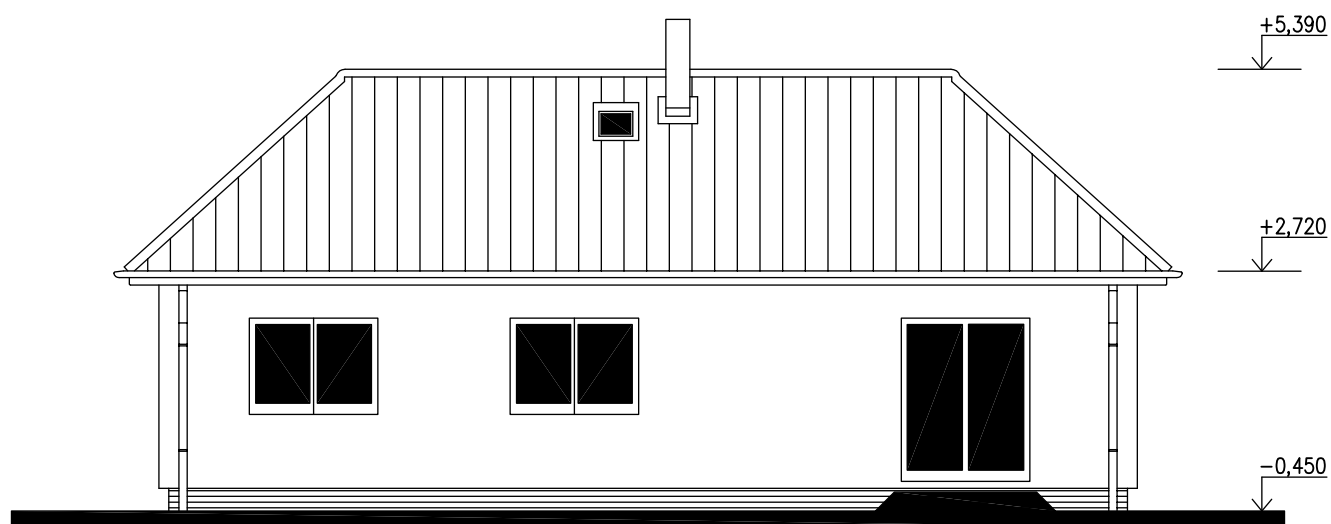
S.O. I.
MODEL 2017

Označ. výkresu ŘEZ A-A	M 1:50	D.07	
Označ. domu LARGO Line 98/25° + 4M	RODINNÝ DŮM	Číslo HS : 39 890	
Autorizovaný inženýr Ing. David Ondra, Ing. Zdeněk Chromý	Stupeň PD : DÚS+DOS		
Vypracoval Ing. Oldřich Němčák	Datum : 6.10.2016		
Investor-staveniště	È •] [! } ^ à [{ ^ È:		

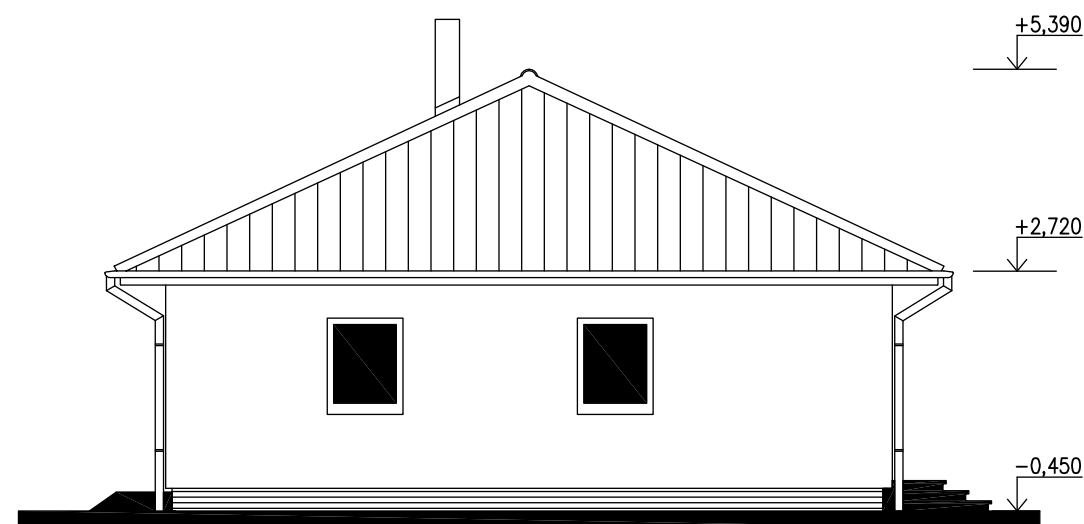
Šae* [Á] Ì Á ò ^ { } ÒÁ [aā } Á { Á É \ ÈÉÁ { [a~ | ^ ÁG] €€ { { È æ cae } | Á] [& @ # F G G



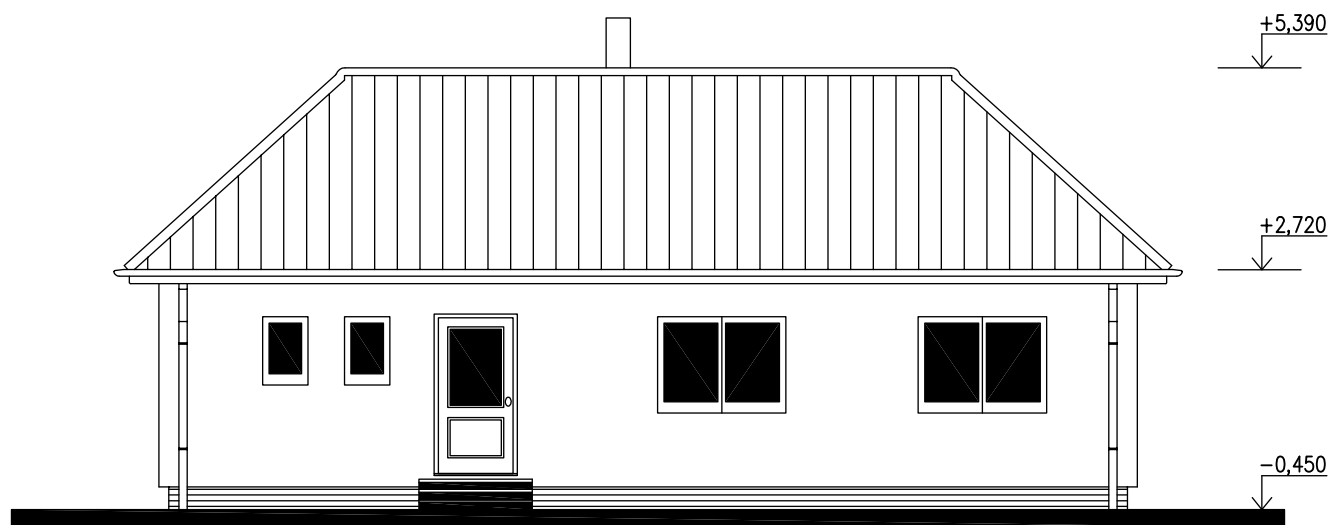
POHLED ZAHRADNÍ



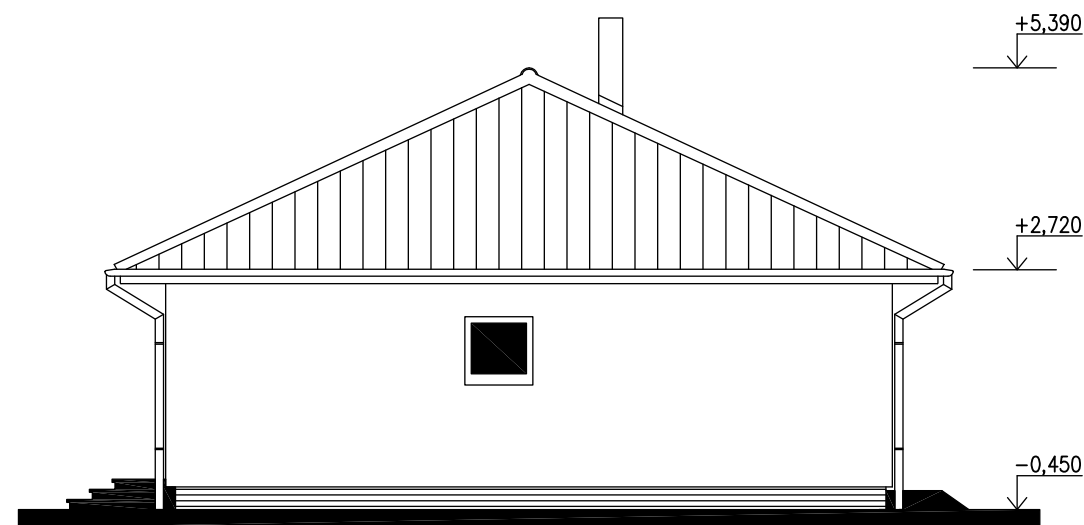
POHLED BOČNÍ (LEVÝ)



POHLED ULIČNÍ



POHLED BOČNÍ (PRAVÝ)



TMF 150mm

S.O. I.
MODEL 2017

Označ. výkresu POHLEDY	M 1:100 D.12	
Označ. domu LARGO Line 98/25° + 4M	RODINNÝ DŮM	Číslo HS : 39 890
Autorizovaný inženýr Ing. David Ondra, Ing. Zdeněk Chromý	Stupeň PD : DÚS+DOS	
Vypracoval Ing. Oldřich Němčák	Datum : 6.10.2016	
Investor-staveniště	È•][!]}^â[{ ^ È:	

Šae* [Áì Á ò ^ { } ÒÁ [aā } Á { Á É \ ÈÉÁ { [a~ | ^ ÁG €€ { { È æ cae } | Á || & @ FGG G