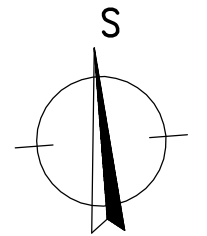


LEGENDA MÍSTNOSTÍ :

ČÍSLO	ÚČEL MÍSTNOSTI	PLOCHA m ²	109	POKOJ	12,11
101	ZÁDVEŘÍ	4,00	110	OBÝVACÍ POKOJ	17,22
102	ŠATNA	3,89	111	KUCHYŇĚ S JÍDELNOU	22,26
103	CHODBA	7,69	112	SPIŽ	1,89
104	WC	1,78		OBYTNÁ PLOCHA :	77,14
105	TECHNICKÁ MÍSTNOST	3,99		PŘÍSLUŠENSTVÍ :	31,24
106	KOUPELNA	8,00		UŽITKOVÁ PLOCHA :	108,38
107	POKOJ	13,44		CELKOVÁ PLOCHA (PODLAHOVÁ) :	108,38
108	POKOJ	12,11		ZASTAVĚNÁ PLOCHA :	131,63

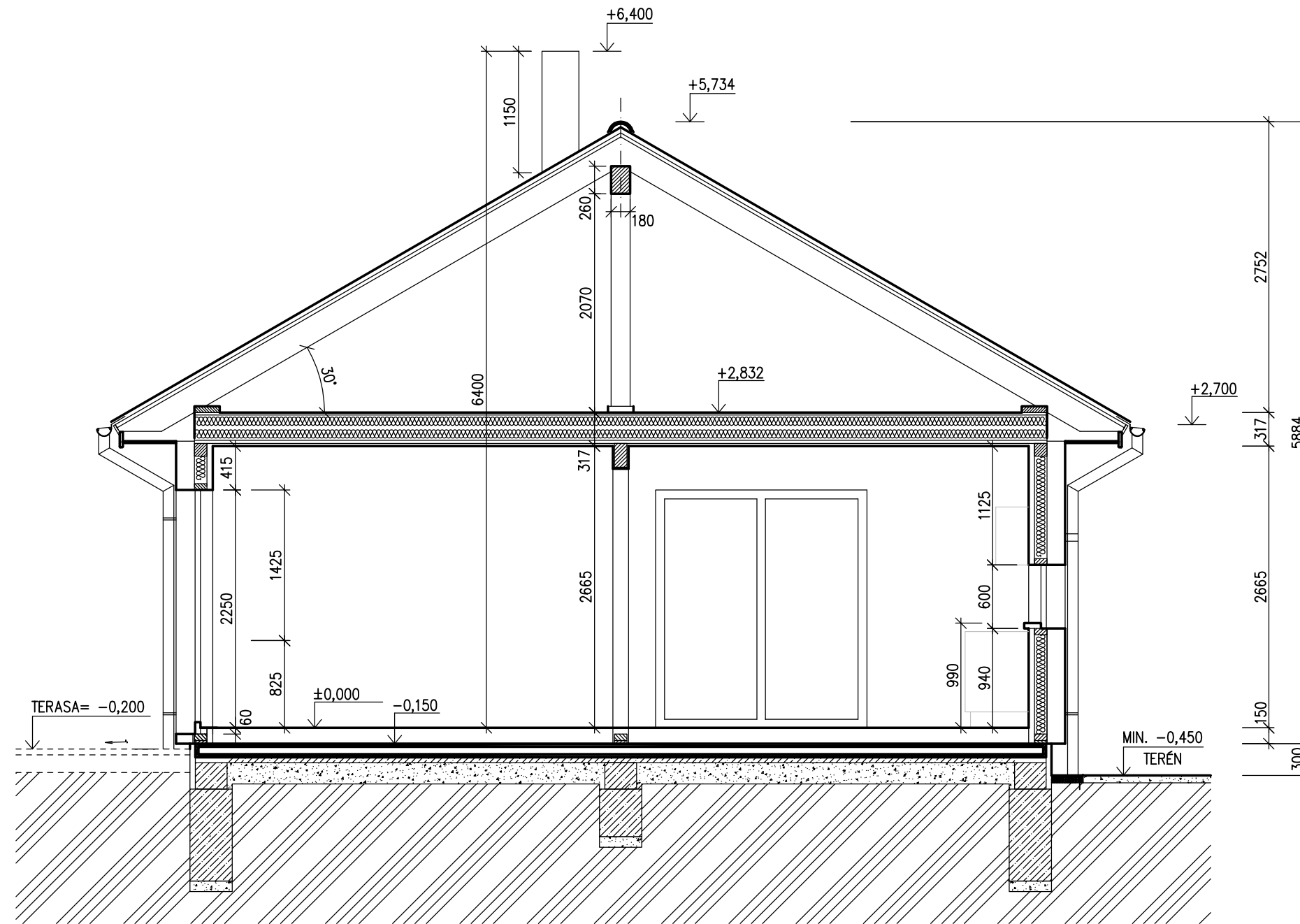
POZNÁMKA:

1. TECHNICKÉ ZMĚNY JSOU VYHRAZENY.
2. VNITŘNÍ DVEŘE JSOU KÓTOVÁNY S PŘESNOSTÍ ± 30 mm
3. V PŮDORYSE JSOU KÓTOVÁNY STAVEBNÍ OTVORY OKEN.
SKUTEČNÁ VÝŠKA PARAPETU VIZ VÝKRES ŘEZU



S.O. II.
MODEL 2017

Označ. výkresu PŮDORYS 1.NP	M 1:50	D.05	
Typ Atyp bungalov/30°	RODINNÝ DŮM	Číslo HS: 39 895	
Autorizovaný inženýr Ing. David Ondra, Ing. Zdeněk Chromý Stupeň PD: DÚS+DOS			
Vpracoval Ing. Tomáš Nuc		Datum: 10.1.2016	
Investor – staveniště			




LEGENDA MATERIÁLU

-  ROSTLÝ TERÉN
-  ŠTĚRKOVÝ NÁSYP
-  ZÁSYP
-  ŽELEZOBETON
-  PROSTÝ BETON
-  DŘEVO
-  TEPelnÁ IZOLACE

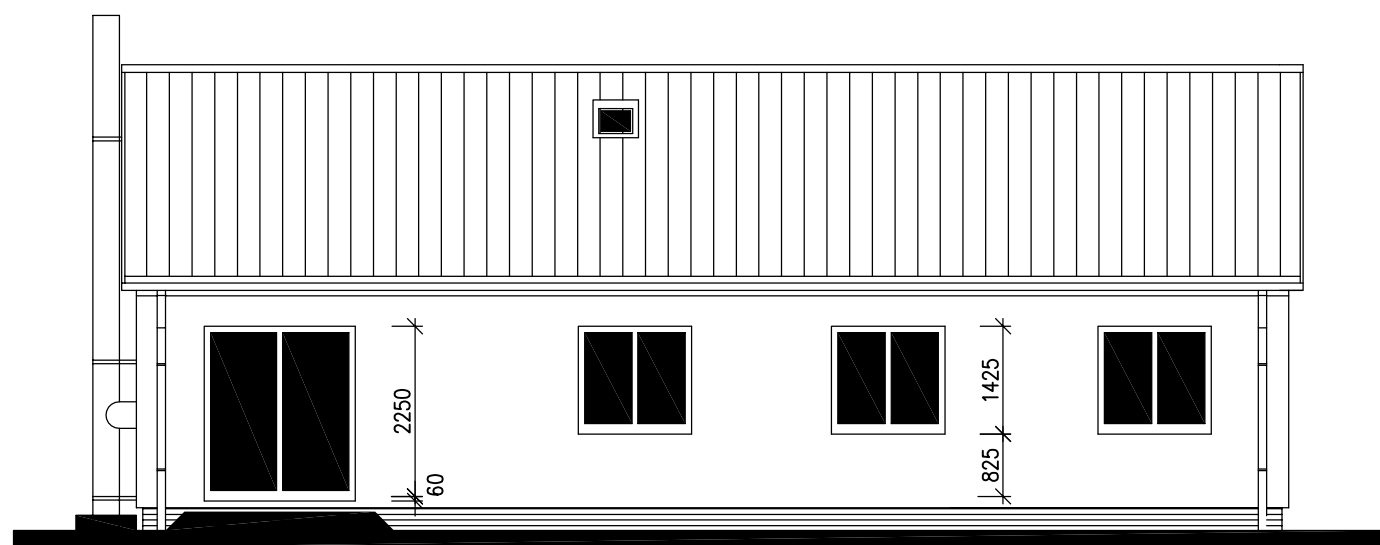
SPODNÍ STAVBA
DODÁVKA ODBĚRATELE

MODEL 2017

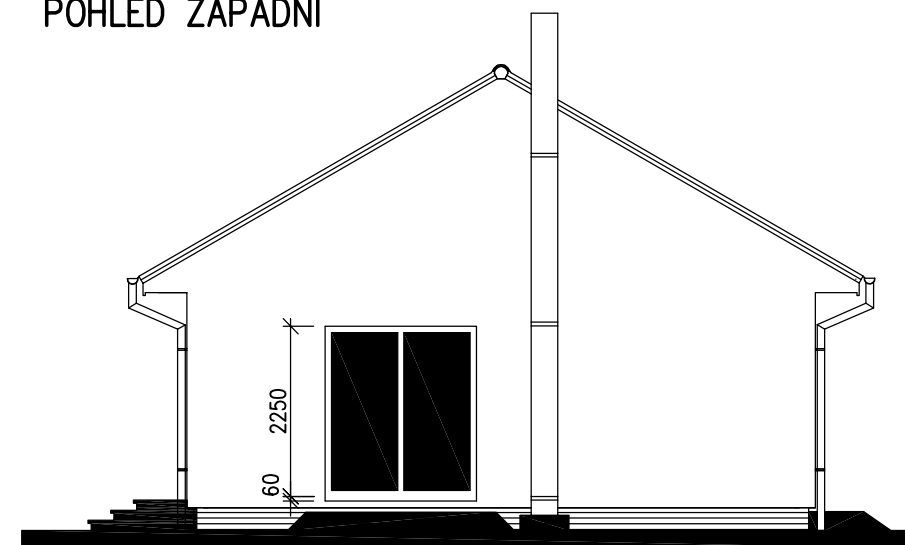
Označ. výkresu ŘEZ A-A	M 1:50	D.07	
Typ Atyp bungalov/30°	RODINNÝ DŮM	Číslo HS: 39 895	
Autorizovaný inženýr Ing. David Ondra, Ing. Zdeněk Chromý	Stupeň PD: DÚS+DOS		
Vypracoval Ing. Tomáš Nuc	Datum: 10.1.2016		
Investor-staveniště			



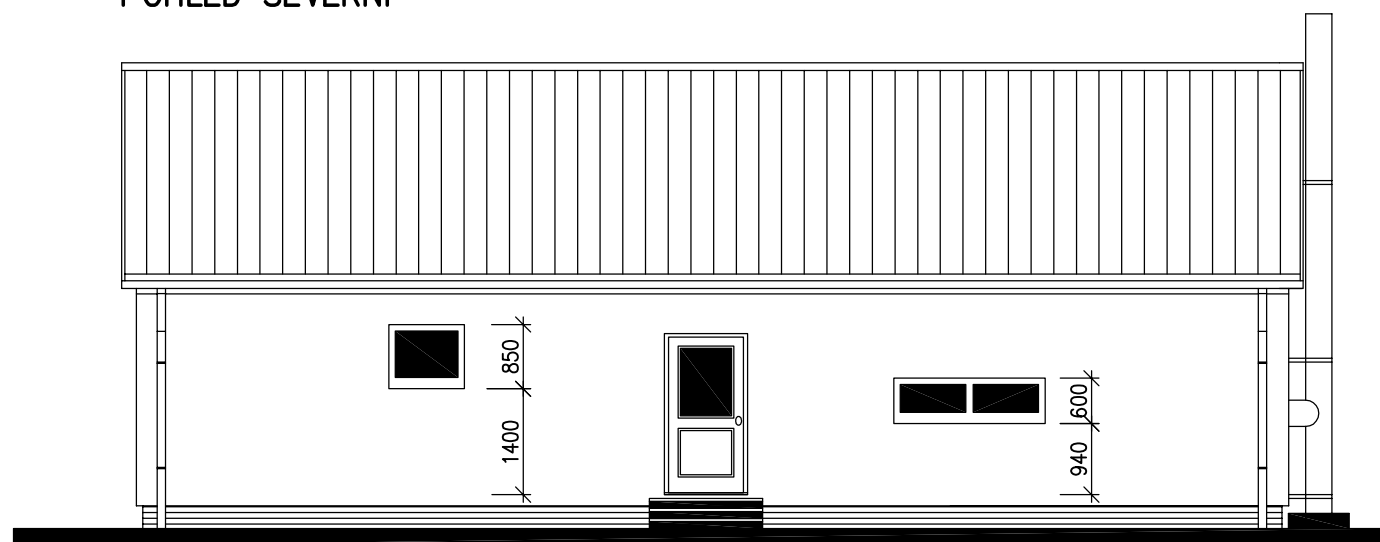
POHLED JIŽNÍ



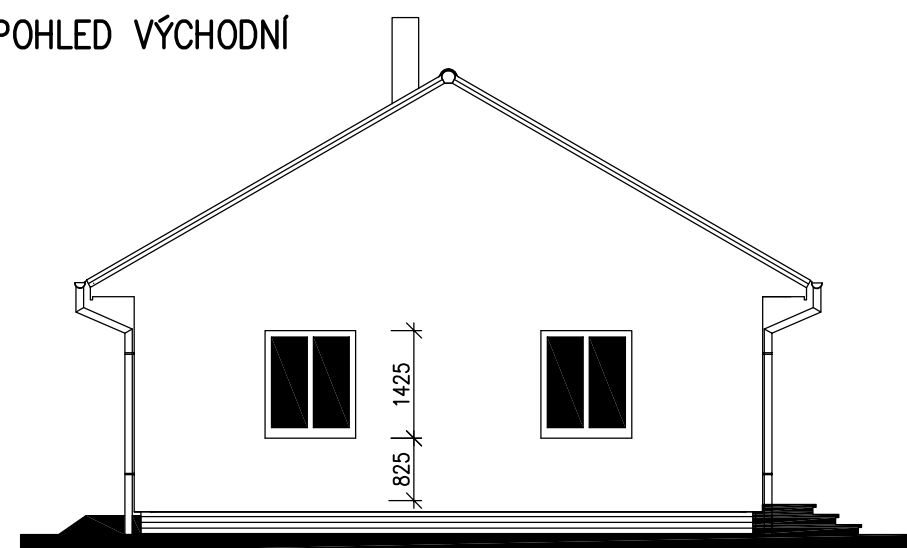
POHLED ZÁPADNÍ



POHLED SEVERNÍ



POHLED VÝCHODNÍ



MODEL 2017

Označ. výkresu POHLEDY	M 1:50	D.12	
Typ Atyp bungalov/30°	RODINNÝ DŮM	Číslo HS: 39 895	
Autorizovaný inženýr Ing. David Ondra, Ing. Zdeněk Chromý	Stupeň PD: DŮS+DOS		
Vypracoval Ing. Tomáš Nuc	Datum: 10.1.2016		
Investor-staveniště			