



RODINNÝ DOMEK

LARGO 85/38°

(RD BEZ PODSKLEPENÍ)

PŮDORYS PŘÍZEMÍ

M 1:50

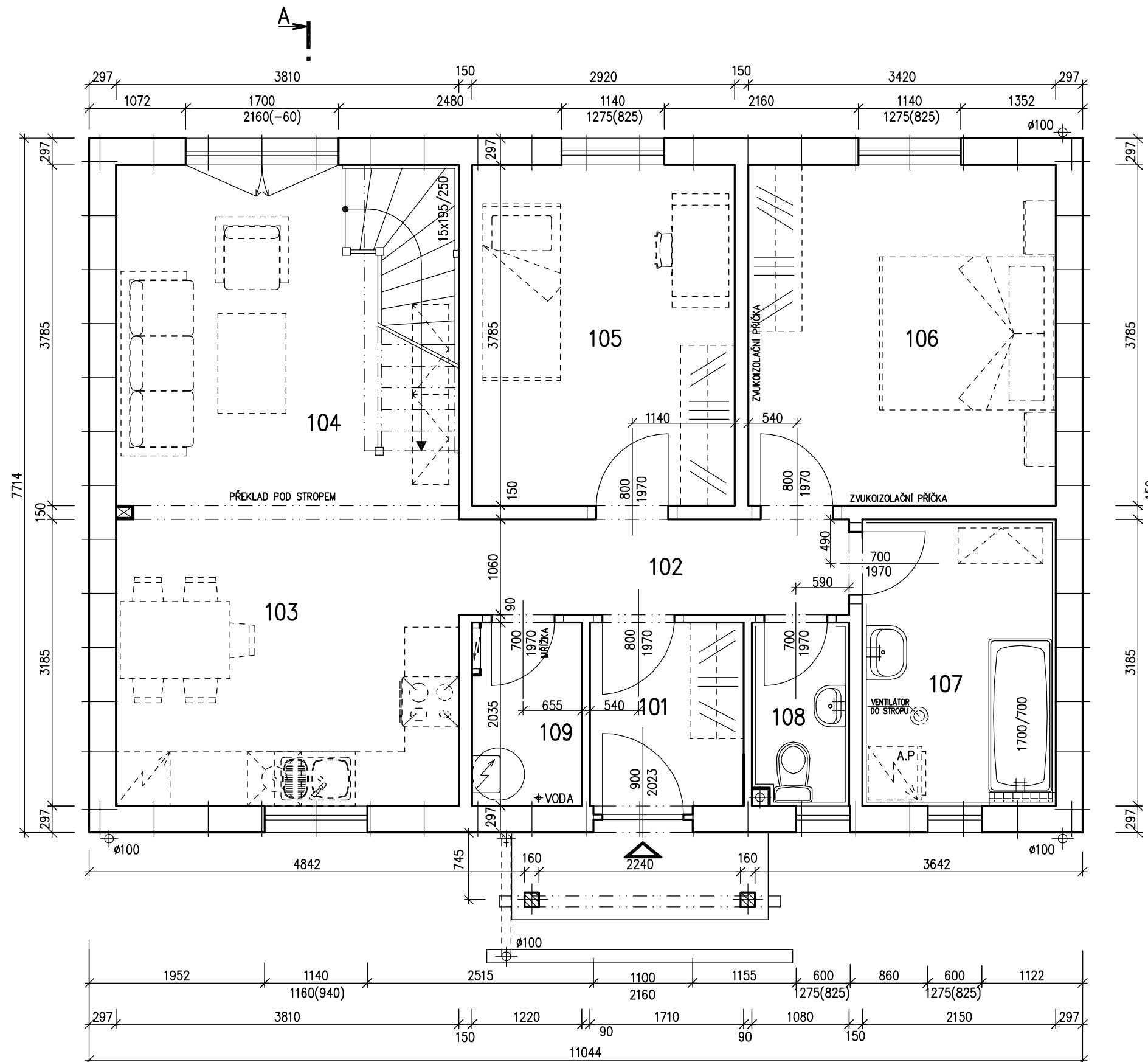
POZNÁMKA:

TECHNICKÉ ZMĚNY JSOU VYHRÁZENY

LEGENDA MÍSTNOSTÍ :

ČÍSLO	ÚČEL MÍSTNOSTI	PLOCHA m ²
101	ZADVEŘÍ	3,48
102	CHODBA	4,60
103	KUCHYŇ, JÍDELNA	12,13
104	OBÝVACÍ POKOJ	15,00
105	POKOJ	11,05
106	POKOJ	12,94
107	KOUPELNA	6,85
108	WC	2,20
109	TECH. MÍSTNOST	2,48

OBYTNÁ PLOCHA :	51,12
PŘÍSLUŠENSTVÍ :	19,61
UŽITKOVÁ PLOCHA :	70,73
CELKOVÁ PLOCHA (PODLAHOVÁ) :	70,73
ZASTAVĚNÁ PLOCHA :	85,19



MODEL 2013

Autorizovaný inženýr	Ing. Zdeněk Chromý Ing. David Ondra	Zpracovatel
Odpovědný projektant	Ing. David Ondra	Projekt
Vypracoval	Ing. Tomáš Nuc	Datum: DDD
Investor-staveniště	III	Číslo HS: HHH



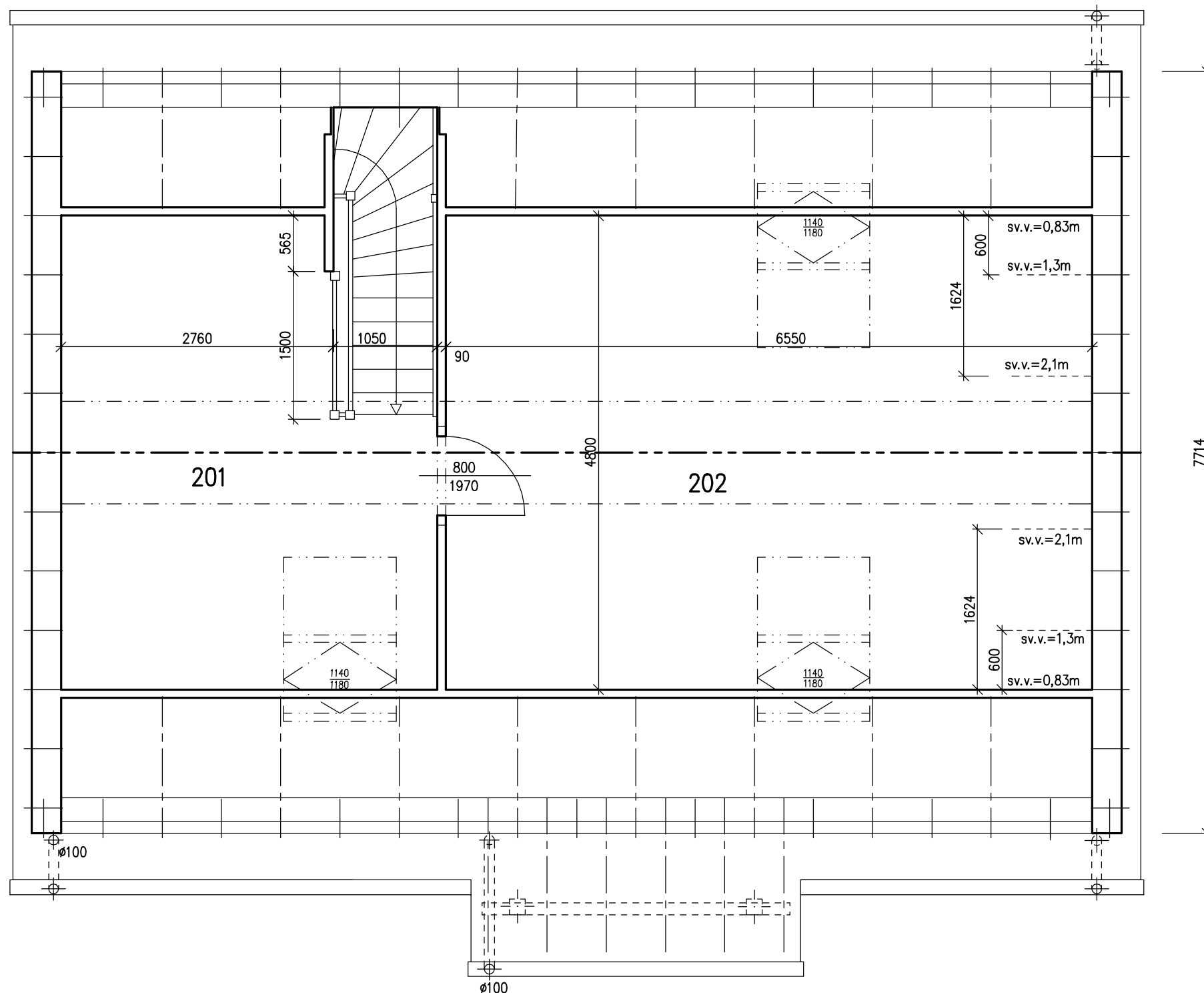
RODINNÝ DOMEK

LARGO 85/38°

(RD BEZ PODSKLEPENÍ)

PŮDORYS PODKROVÍ

M 1:50



201	GALERIE	16,02
202	HERNA/PRACOVNA	31,44

MODEL 2013

Autorizovaný inženýr	Ing. Zdeněk Chromý Ing. David Ondra	Zpracovatel
Odpovědný projektant	Ing. David Ondra	Projekt
Vypracoval	Ing. Tomáš Nuc	Datum: DDD
Investor-staveniště	III	Číslo HS: HHH

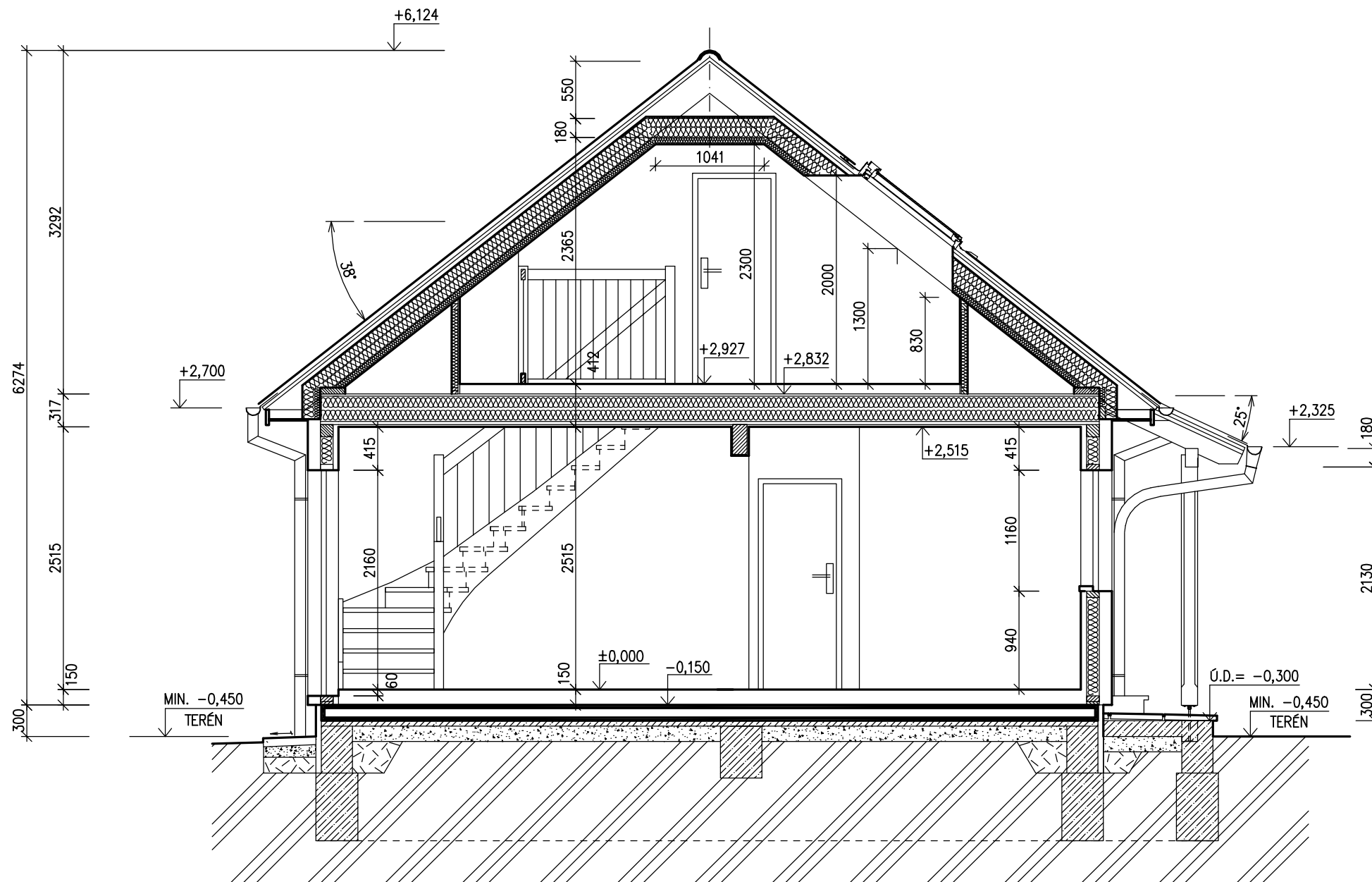


RODINNÝ DOMEK









LARGO 85/38°

(RD BEZ PODSKLEPENÍ)


M 1:50



SPODNÍ STAVBA
DODÁVKA ODBĚRATELE

-  ROSTLÝ TERÉN
-  ŠTĚRKOVÝ NÁSYP
-  ZÁSYP
-  ŽELEZOBETON
-  PROSTÝ BETON
-  DŘEVO
-  VELKOPLOŠNÝ MATERIÁL
-  TEPELNÁ IZOLACE

MODEL 2013

Autorizovaný inženýr	Ing. Zdeněk Chromý Ing. David Ondra	Zpracovatel 
Odpovědný projektant	Ing. David Ondra	Projekt
Vypracoval	Ing. Tomáš Nuc	Datum: DDD
Investor-staveniště	III	Číslo HS: HHH



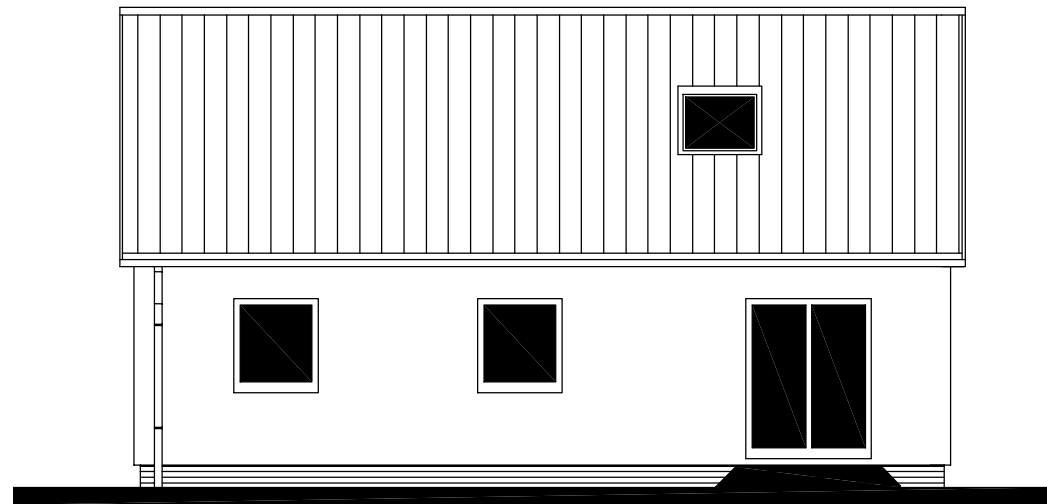
RODINNÝ DOMEK

LARGO 85/38°

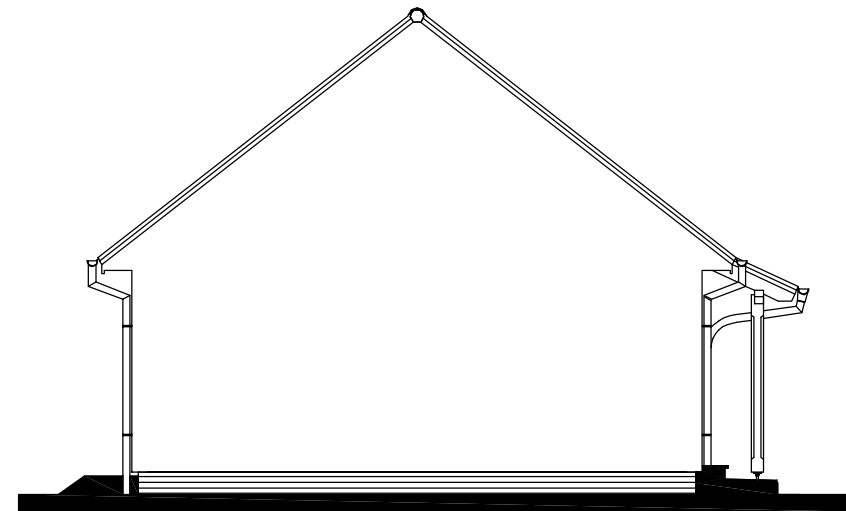
(RD BEZ PODSKLEPENÍ)

POHLEDY M 1:100

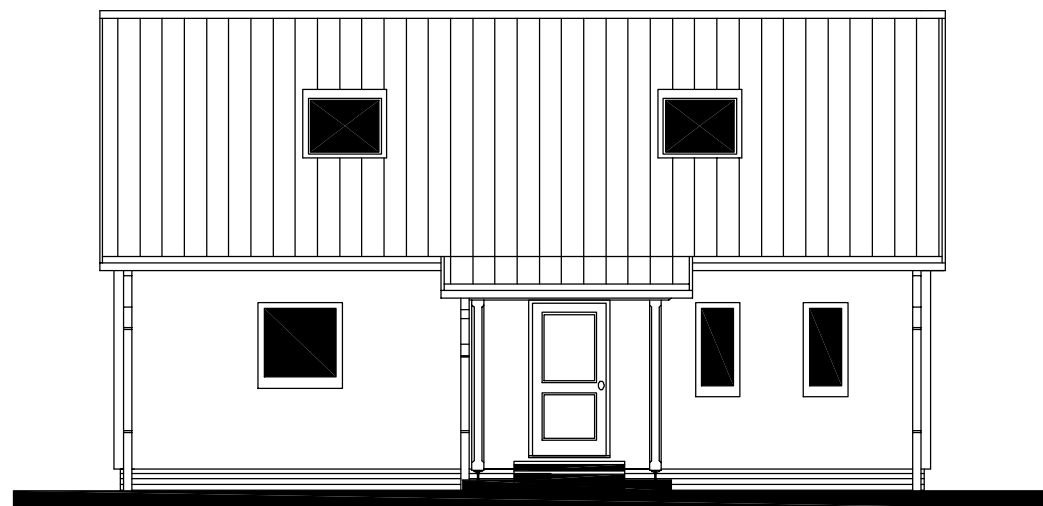
POHLED ZAHRADNÍ



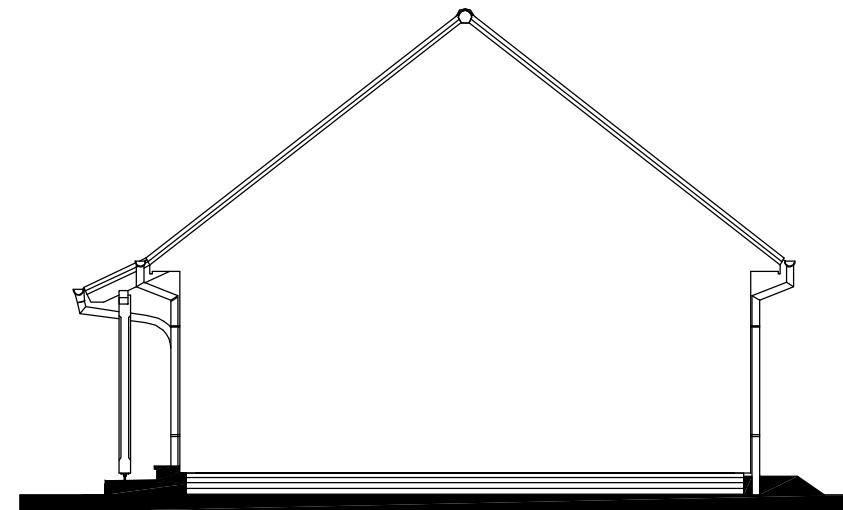
POHLED LEVÝ




POHLED VSTUPNÍ



POHLED PRAVÝ



Autorizovaný inženýr	Ing. Zdeněk Chromý Ing. David Ondra	Zpracovatel 
Odpovědný projektant	Ing. David Ondra	Projekt
Vypracoval	Ing. Tomáš Nuc	Datum: DDD
Investor-staveniště	III	Číslo HS: HHH