

LEGENDA MÍSTNOSTÍ :

ČÍSLO	ÚČEL MÍSTNOSTI	PLOCHA m ²	
101	ZÁDVEŘÍ	3,25	3,25
102	CHODBA	8,65	8,65
103	OBÝVACÍ POKOJ	32,53	32,53
104	KUCHYŇ	7,84	7,84
105	TECH. MÍSTNOST	5,47	3,89
106	WC, KOUPELNA	3,24	3,24
107	PRACOVNA	9,60	9,60
108	GARÁŽ	(25,71)	

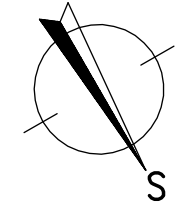
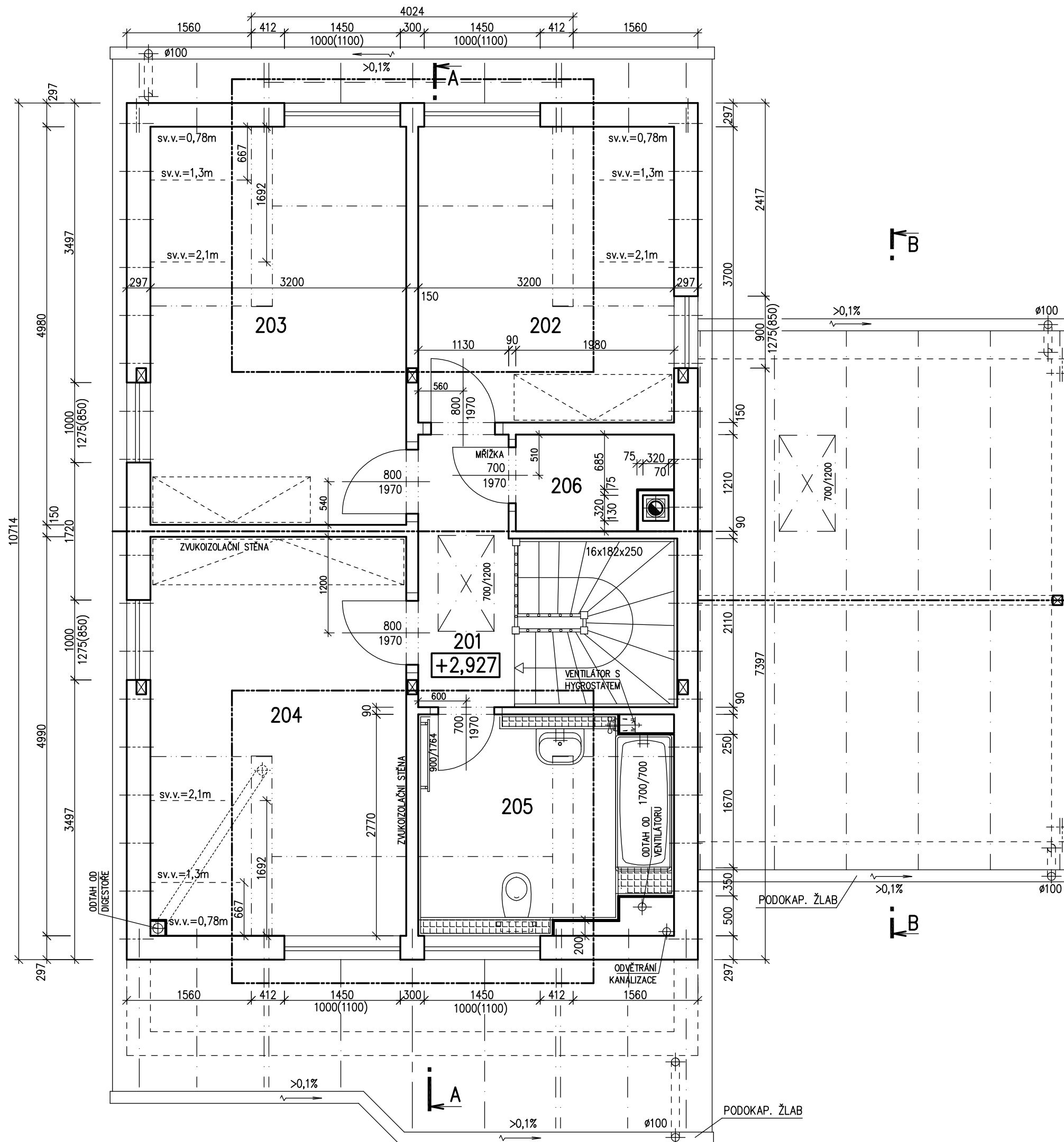
OBYTNÁ PLOCHA :	42,13
PŘÍSLUŠENSTVÍ :	26,87
UŽITKOVÁ PLOCHA :	69,00
CELKOVÁ PLOCHA (PODLAHOVÁ) :	70,58
ZASTAVĚNÁ PLOCHA :	112,95

POZNÁMKA:

1. TECHNICKÉ ZMĚNY JSOU VYHRAZENY.
2. VNITŘNÍ DVEŘE JSOU KÓTOVÁNY S PŘESNOSTÍ ± 30 mm
3. V PŮDORYSE JSOU KÓTOVÁNY STAVEBNÍ OTVORY OKEN.
SKUTEČNÁ VÝŠKA PARAPETU VIZ VÝKRES ŘEZU
4. ZAŘIZOVACÍ PŘEDMĚTY A KONSTRUKCE ZAKRESLENÉ ČÁRKOVANĚ NEJSOU SOUČÁSTÍ DODÁVKY RD.

S.O. I.
SCHODY N723
MODEL 2017

Označ. výkresu PŮDORYS 1.NP	M 1:50 D.05	
Označ. domu NOVA 101/38°	RODINNÝ DŮM	Číslo HS : 39 101
Autorizovaný inženýr Ing. David Ondra, Ing. Zdeněk Chromý	Stupeň PD : DÚS+DOS	
Vypracoval Ing. Oldřich Němčák	Datum : 7.9.2016	
Investor/ staveniště I		



LEGENDA MÍSTNOSTÍ :

ČÍSLO	ÚČEL MÍSTNOSTI	PLOCHA m ²	
201	CHODBA	4,01	4,01
202	POKOJ	11,84	10,82
203	POKOJ	15,94	14,92
204	LOŽNICE	15,93	14,95
205	KOUPELNA, WC	8,18	7,68
206	KOMORA	2,15	2,15

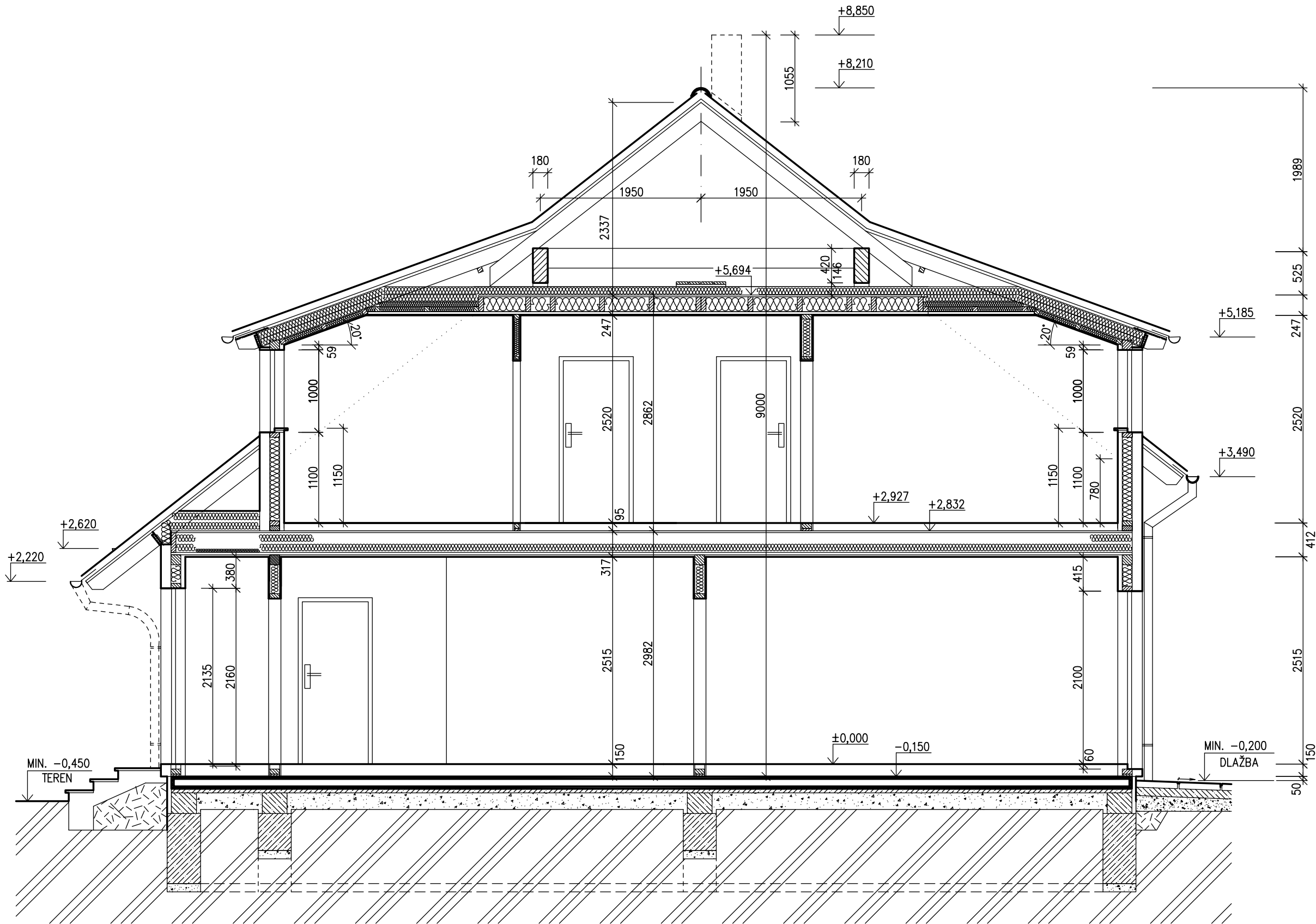
OBYTNÁ PLOCHA :	40,69
PŘÍSLUŠENSTVÍ :	13,84
UŽITKOVÁ PLOCHA :	54,53
CELKOVÁ PLOCHA (PODLAHOVÁ) :	58,05

POZNÁMKA:

1. TECHNICKÉ ZMĚNY JSOU VYHRAZENY.
2. VNITŘNÍ DVEŘE JSOU KÓTOVÁNY S PŘESNOSTÍ ± 30 mm
3. V PŮDORYSE JSOU KÓTOVÁNY STAVEBNÍ OTVORY OKEN.
SKUTEČNÁ VÝŠKA PARAPETU VIZ VÝKRES ŘEZU
4. ZAŘIZOVACÍ PŘEDMĚTY A KONSTRUKCE ZAKRESLENÉ ČÁRKOVANĚ NEJSOU SOUČÁSTÍ DODÁVKY RD.

S.O. I.
SCHODY N723
MODEL 2017

Označ. výkresu PŮDORYS PODKROVÍ	M 1:50	D.06	
Označ. domu NOVA 101/38°	RODINNÝ DŮM	Číslo HS : 39 101	
Autorizovaný inženýr Ing. David Ondra, Ing. Zdeněk Chromý	Stupeň PD : DÚS+DOS		
Vypracoval Ing. Oldřich Němčák	Datum : 7.9.2016		
Investor/ staveniště			




LEGENDA MATERIÁLU

-  ROSTLÝ TERÉN
-  ŠTĚRKOVÝ NÁSYP
-  ZÁSYP
-  ŽELEZOBETON
-  PROSTÝ BETON
-  DŘEVO
-  TEPELNÁ IZOLACE

SPODNÍ STAVBA
DODÁVKA ODBĚRATELE

S.O. I.
SCHODY N723
MODEL 2017

Označ. výkresu ŘAZ A-A	M 1:50	D.07	
Označ. domu NOVA 101/38°	RODINNÝ DŮM	Číslo HS :	39 101
Autorizovaný inženýr	Ing. David Ondra, Ing. Zdeněk Chromý	Stupeň PD :	DÚS+DOS
Vypracoval	Ing. Oldřich Němčák	Datum :	7.9.2016
Investor/ staveniště	/ / /		u

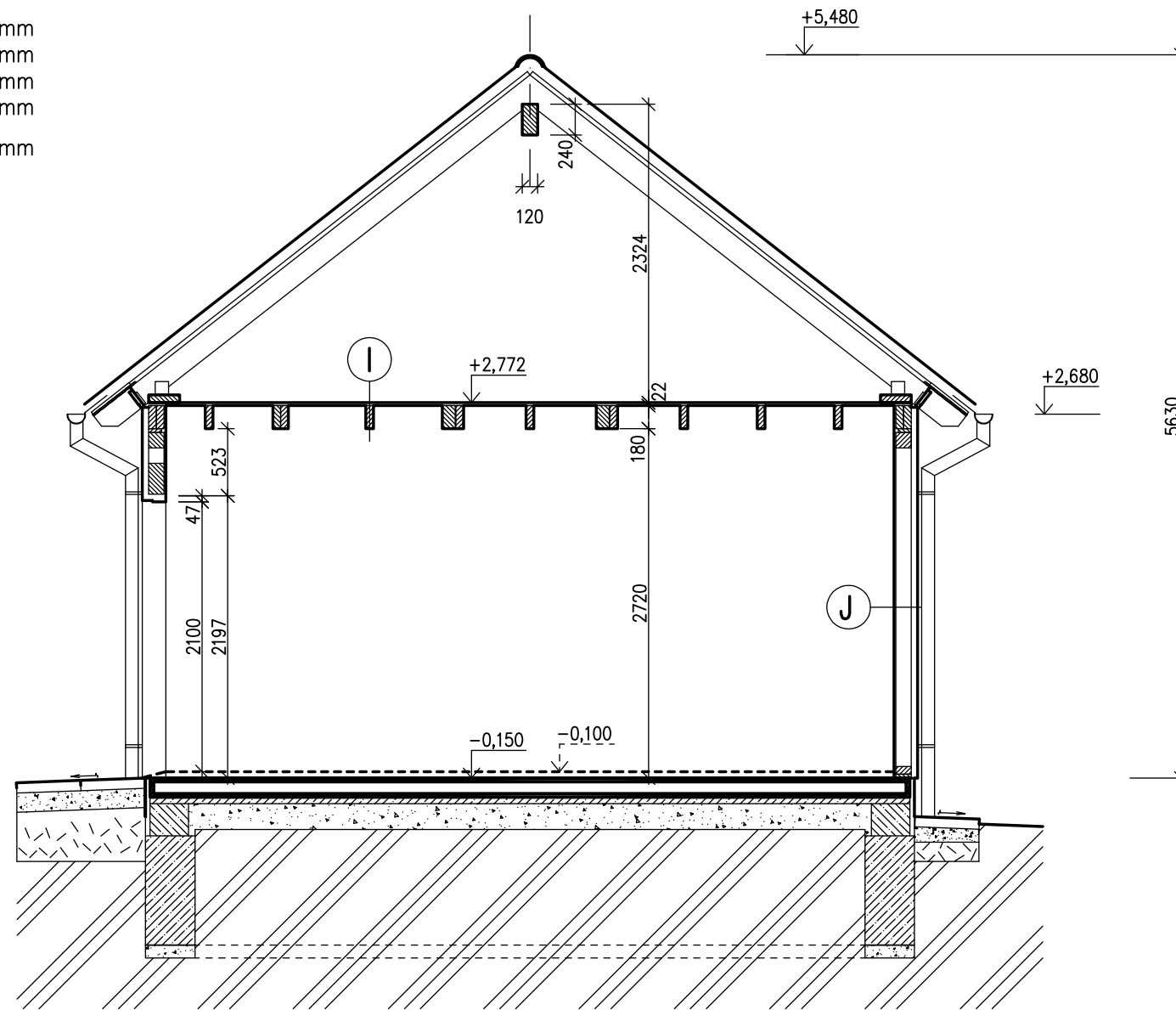


I – STROP GARÁŽE

DTD	22 mm
VIDITELNÉ DŘEVĚNÉ STROPNÍ NOSNÍKY	180 mm
TLOUŠŤKA CELKEM	~202 mm

J – OBVODOVÁ STĚNA GARÁŽE

TERMOFASÁDA	~37 mm
FERMACELL	13 mm
NOSNÝ RÁM	120 mm
FERMACELL	13 mm
TLOUŠŤKA CELKEM	~183 mm



SPODNÍ STAVBA
DODÁVKA ODBĚRATELE

LEGENDA MATERIÁLU

	ROSTLÝ TERÉN
	ŠŤĚRKOVÝ NÁSYP
	ZÁSYP
	ŽELEZOBETON
	PROSTÝ BETON
	DŘEVO
	TEPELNÁ IZOLACE

S.O. I.
SCHODY N723
MODEL 2017

Označ. výkresu
ŘEZ B-B

M 1:50 D.08

Označ. domu NOVA 101/38°

RODINNÝ DŮM Číslo HS : 39 101

Autorizovaný inženýr Ing. David Ondra, Ing. Zdeněk Chromý Stupeň PD : DÚS+DOS

Vypracoval Ing. Oldřich Němčák Datum : 7.9.2016

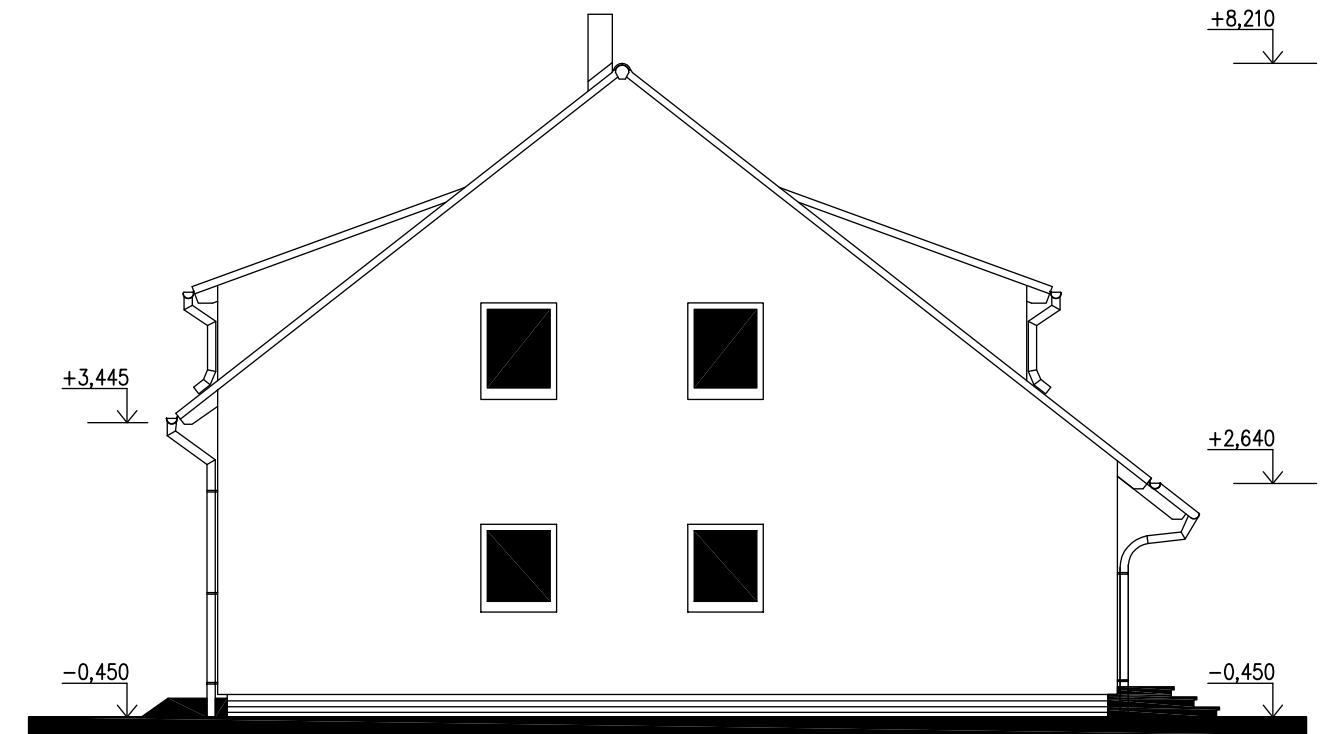
Investor/ staveniště / /



POHLED ZAHRADNÍ



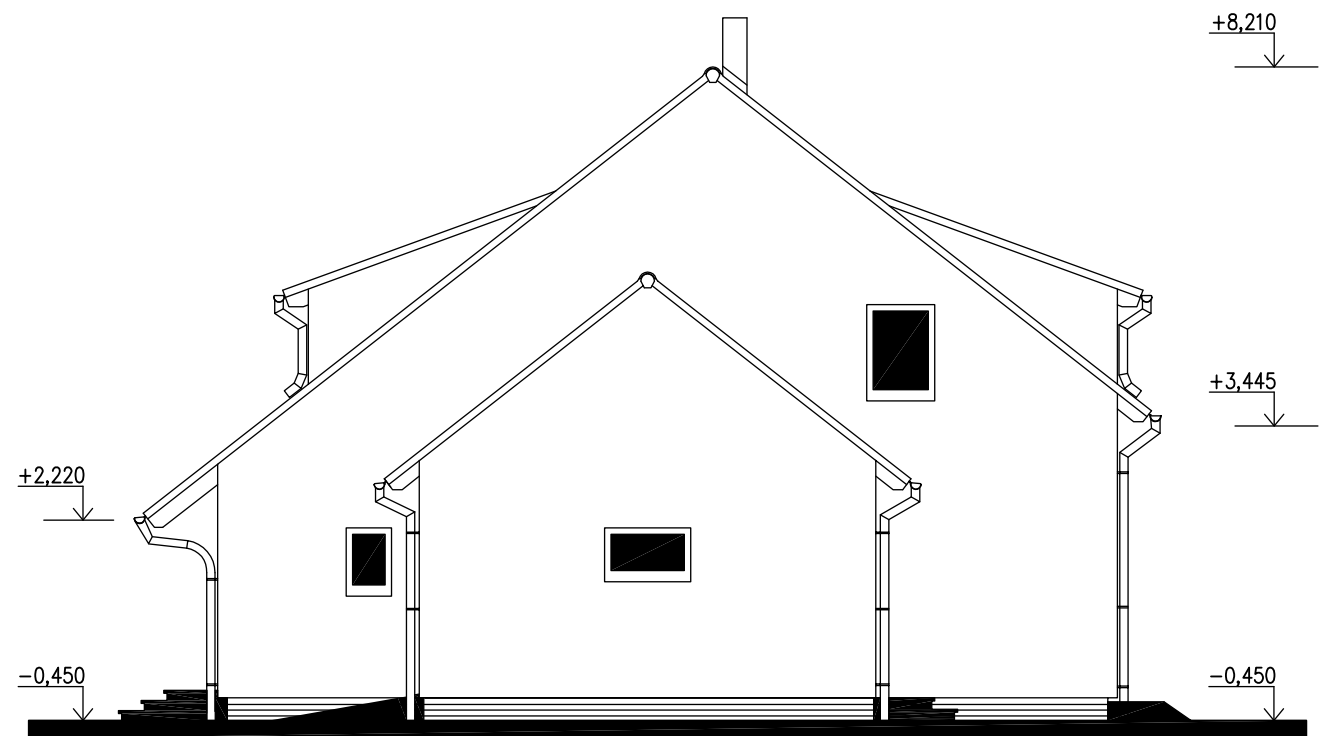
POHLED BOČNÍ (LEVÝ)



POHLED VSTUPNÍ

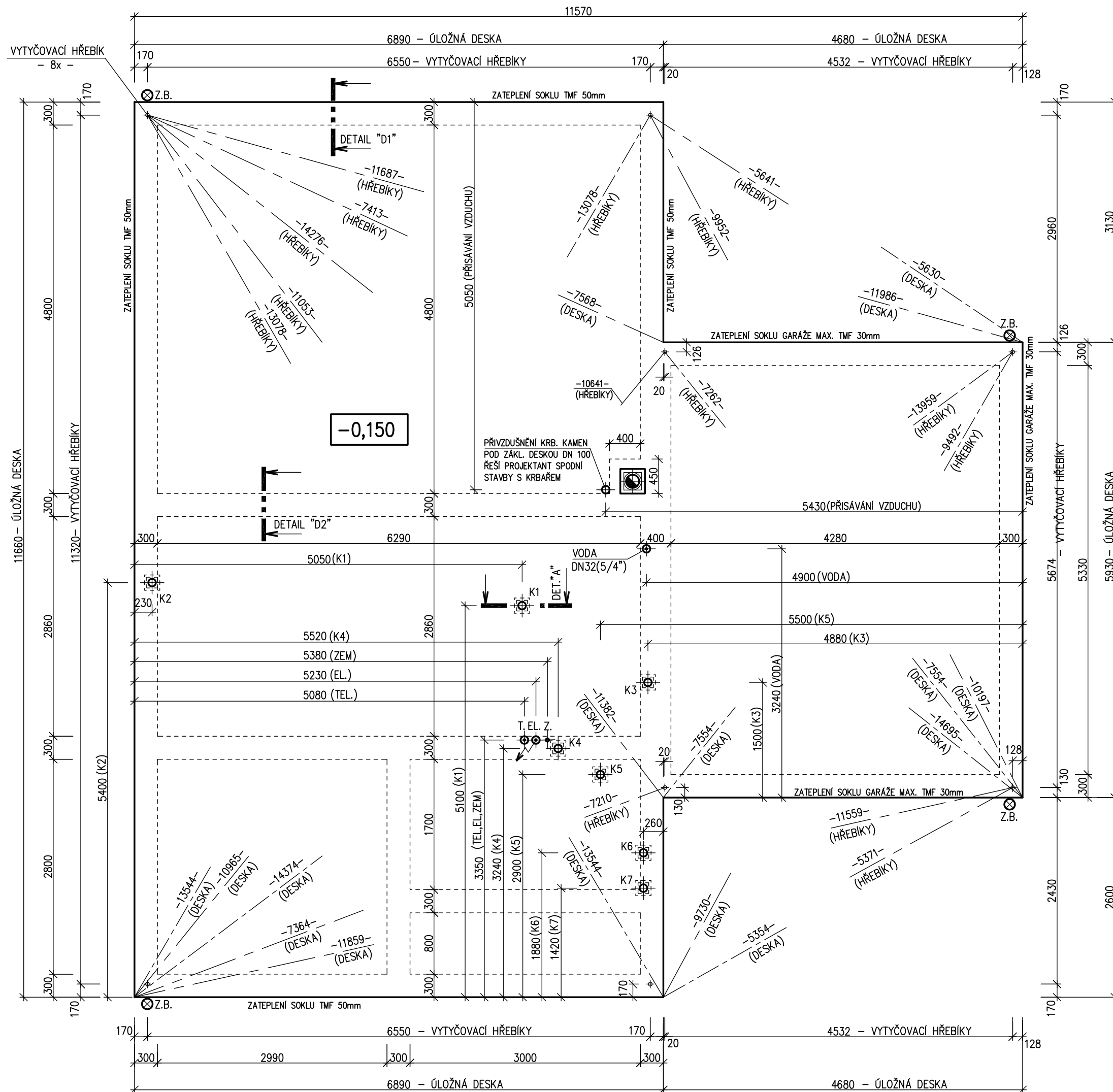
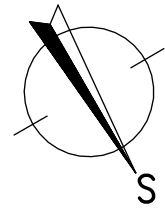


POHLED BOČNÍ (PRAVÝ)



MODEL 2017

Označ. výkresu POHLEDY	M 1:100 D.12	
Označ. domu NOVA 101/38°	RODINNÝ DŮM	Číslo HS : 39 101
Autorizovaný inženýr Vypracoval	Ing. David Ondra, Ing. Zdeněk Chromý Ing. Oldřich Němčák	Stupeň PD : DÚS+DOS Datum : 7.9.2016
Investor/ staveniště		



POZNÁMKA

- OBVODOVÉ ROZMĚRY ÚLOŽNÉ DESKY : +15 mm
- (BEZ VNĚJŠÍCH ÚPRAV) : - 0 mm
- PRAVOÚHLOST STAVBY – DÉLKA DIAGONÁLY : +20 mm
- OSY INSTALAČNÍCH PROSTUPŮ : ±15 mm
- VODOROVNOST ÚL. DESKY – MAX. VÝŠKOVÝ ROZDÍL : 15 mm
- MAX. VÝŠKOVÝ ROZDÍL NA DÉLCE 2,0 m : 8 mm

ŘEZ A-A' + DETAILS PROVEDENÍ ÚLOŽNÉ DESKY – VIZ VÝKRESY Č. D.02, D.03, D.04.

Z – ZEMNĚNÍ-POZINK. PÁS TL. MIN. 3mm, DL. 1,0m MIN. 100mm², SMYČKA 25m (DLE ČSN 33 2000-5-54)

Z.B. VÝVOD ZEMNÍHO PÁSKU HROMOSVODU (v každém rohu objektu) (VÝVODY MUSÍ BÝT OD SEBE VZDÁLENY MAX. 15 m)

HŘEBÍKY OSADÍ PRACOVNÍK RD PŘI PŘEJÍMCE ÚLOŽNÉ DESKY

OBKLAD SOKLU TMF 50mm (30mm – garáž) – PROVĚST PO PŘEDÁVCE DOMU

PŘÍPOJKY ZTI, ELEKTRO :

- K1 – K7 – KANALIZACE DN 100
- PŘÍPOJKA VODY (V) – DN 32 (5/4") – CHRÁNIČKA DN 100
- PŘÍPOJKA ELEKTRO (EL) – 230/400V, 50HZ, VÝVOD 2,5m NAD DESKU, CHRÁNIČKA DN 100
- PŘÍPOJKA TELEFONU (T) – CHRÁNIČKA DN 100

PŘESNÉ TRASY LEŽATÝCH ROZVODŮ TĚCHTO SÍTÍ JSOU ŘEŠENY VE VÝKRESE ZÁKLADŮ, KTERÝ VYPRACOVÁVÁ PROJEKTANT SPODNÍ STAVBY.

PASY ZTRACENÉHO BEDNĚNÍ URČUJÍ SMĚRY OSAZENÍ NOSNÝCH KONSTRUKCÍ V PŘÍZEMÍ DOMU. PŘESNÉ ŠÍŘKY ZÁKLADOVÝCH KONSTRUKCÍ URČÍ PROJEKTANT SPODNÍ STAVBY NA ZÁKLADĚ MÍSTNÍCH PODMÍNEK NA STAVENIŠTI.

S.O. I.
MODEL 2017

Označ. výkresu	PŮDORYS ÚLOŽNÉ DESKY		M 1:50	D.01	
Označ. domu	NOVA 101/38°	RODINNÝ DŮM	Číslo HS : 39 101		
Autorizovaný inženýr	Ing. David Ondra, Ing. Zdeněk Chromý Stupeň PD : DÚS+DOS				
Vypracoval	Ing. Oldřich Němčák				Datum : 7.9.2016
Investor/ staveniště					