

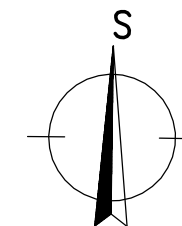
RODINNÝ DOMEK

**DRAGON 811**

(RD BEZ PODSKLEPENÍ)

PŮDORYS PŘÍZEMÍ

M 1:50

**LEGENDA MÍSTNOSTÍ :**

ČÍSLO	ÚČEL MÍSTNOSTI	PLOCHA m <sup>2</sup>
100	ZÁDVEŘÍ	8,30
101	VSTUPNÍ HALA	6,03
102	OBÝVACÍ POKOJ	28,35
103	KUCHYŇĚ	9,56
104	KOUPELNA / SAUNA	7,73
105	WC	2,09
106	TECH. MÍSTNOST	4,09

OBYTNÁ PLOCHA : 28,35

PŘÍSLUŠENSTVÍ : 37,08

UŽITKOVÁ PLOCHA : (PODLAHOVÁ) 66,15

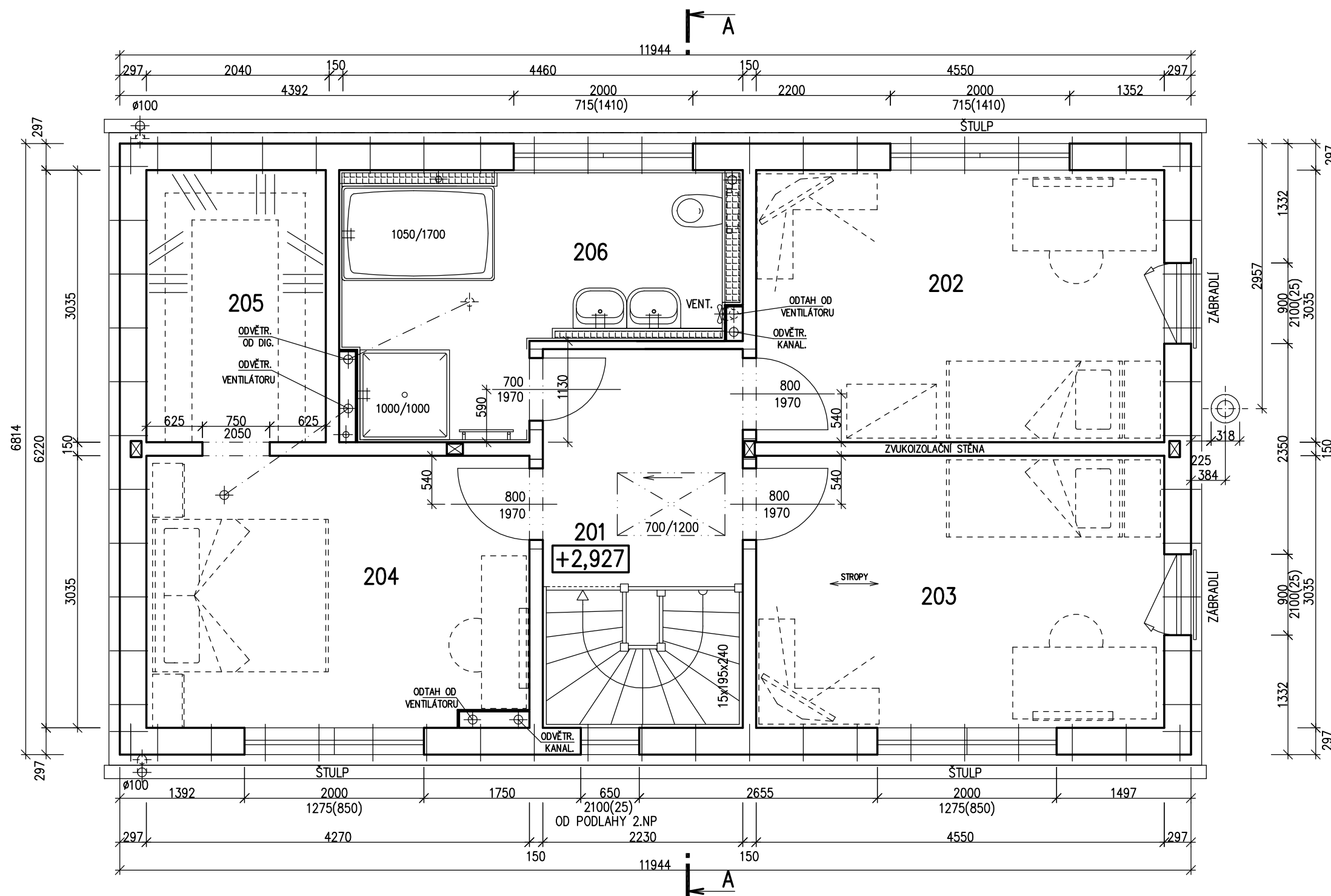
CELKOVÁ PLOCHA (ZASTAVĚNÁ) : 81,39

**POZNÁMKA:**

1. ZAŘÍZOVACÍ PŘEDMĚTY A KONSTRUKCE ZAKRESLENÉ ČÁRKOVANĚ NEJSOU SOUČÁSTÍ DODÁVKY RD.
2. TECHNICKÉ ZMĚNY JSOU VYHRAZENY.

S.O. III  
SCHODY 75 (78)  
MODEL 2013

Zpracovatel <b>RD RŮMAŘOV</b>
Projekt
Datum: 17.07.2012
Číslo HS: 36 916



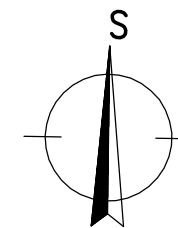
RODINNÝ DOMEK

**DRAGON 811**

(RD BEZ PODSKLEPENÍ)

**PŮDORYS PODKROVÍ**

M 1:50

**LEGENDA MÍSTNOSTÍ :**

ČÍSLO	ÚČEL MÍSTNOSTI	PLOCHA m <sup>2</sup>
201	CHODBA	5,91
202	POKOJ	13,81
203	POKOJ	13,81
204	LOŽNICE	12,74
205	ŠATNA	6,07
206	KOUPELNA/WC	10,72

OBYTNÁ PLOCHA : 40,36

PŘÍSLUŠENSTVÍ : 22,70

UŽITKOVÁ PLOCHA : 63,06

CELKOVÁ PLOCHA (PODLAHOVÁ) : 63,06

**POZNÁMKA:**

1. ZAŘÍZOVACÍ PŘEDMĚTY A KONSTRUKCE ZAKRESLENÉ ČÁRKOVANĚ NEJSOU SOUČÁSTÍ DODÁVKY RD.
2. TECHNICKÉ ZMĚNY JSOU VYHRAZENY.

S.O. III  
SCHODY 75 (78)  
MODEL 2013

<b>Zpracovatel</b> 
Projekt
Datum: 17.07.2012
Číslo HS: 36 916

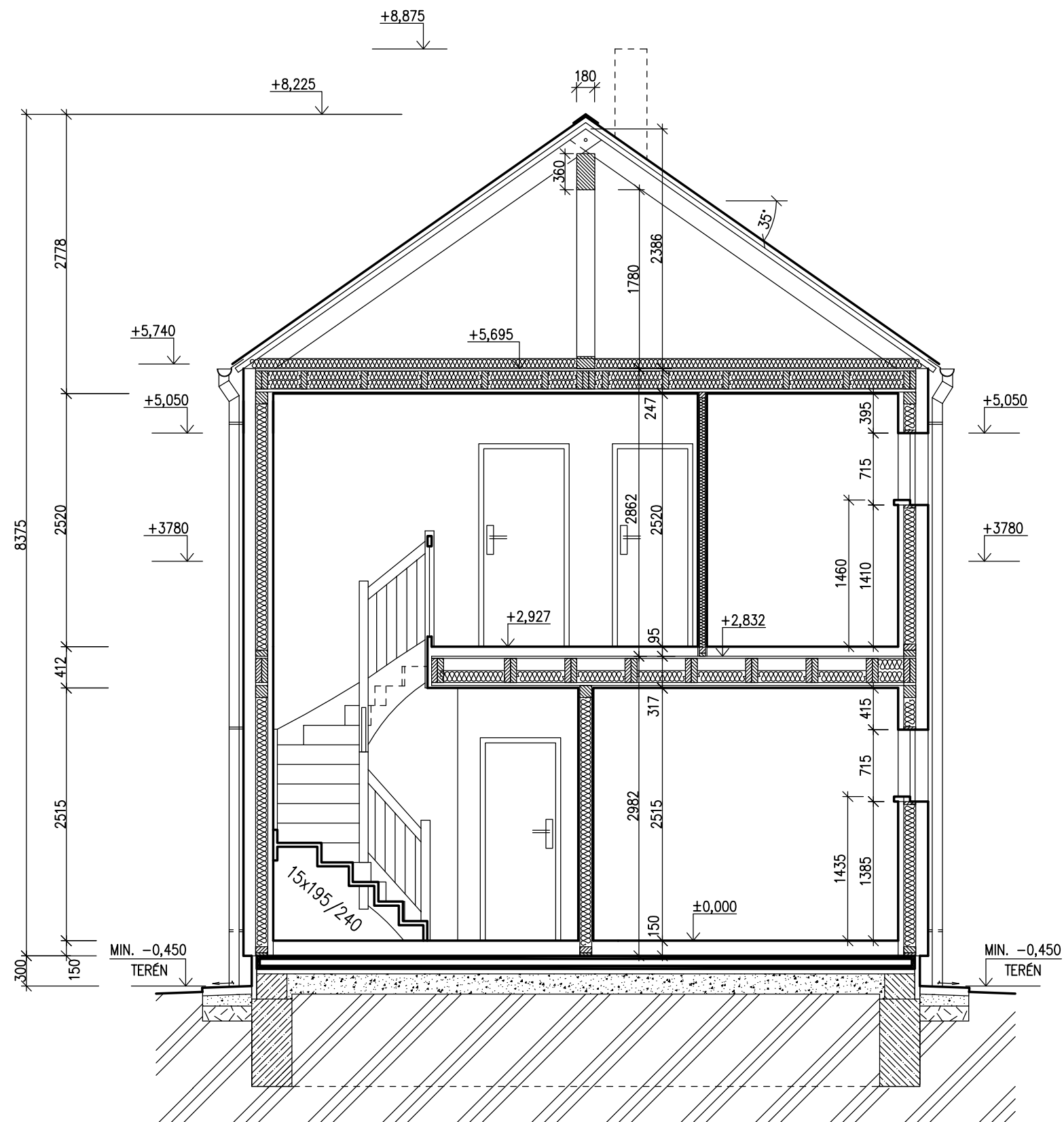
RODINNÝ DOMEK

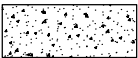


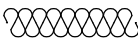
**DRAGON 811**

(RD BEZ PODSKLEPENÍ)

ŘEZ A-A

M 1:50

**LEGENDA MATERIÁLU**

	ROSTLÝ TERÉN
	ŠTĚRKOVÝ NÁSYP
	ZÁSYP
	ŽELEZOBETON
	PROSTÝ BETON
	DŘEVO
	TEPELNÁ IZOLACE

MODEL 2013

Zpracovatel  
  
 Projekt  
 Datum: 18.07.2012  
 Číslo HS: 36 916

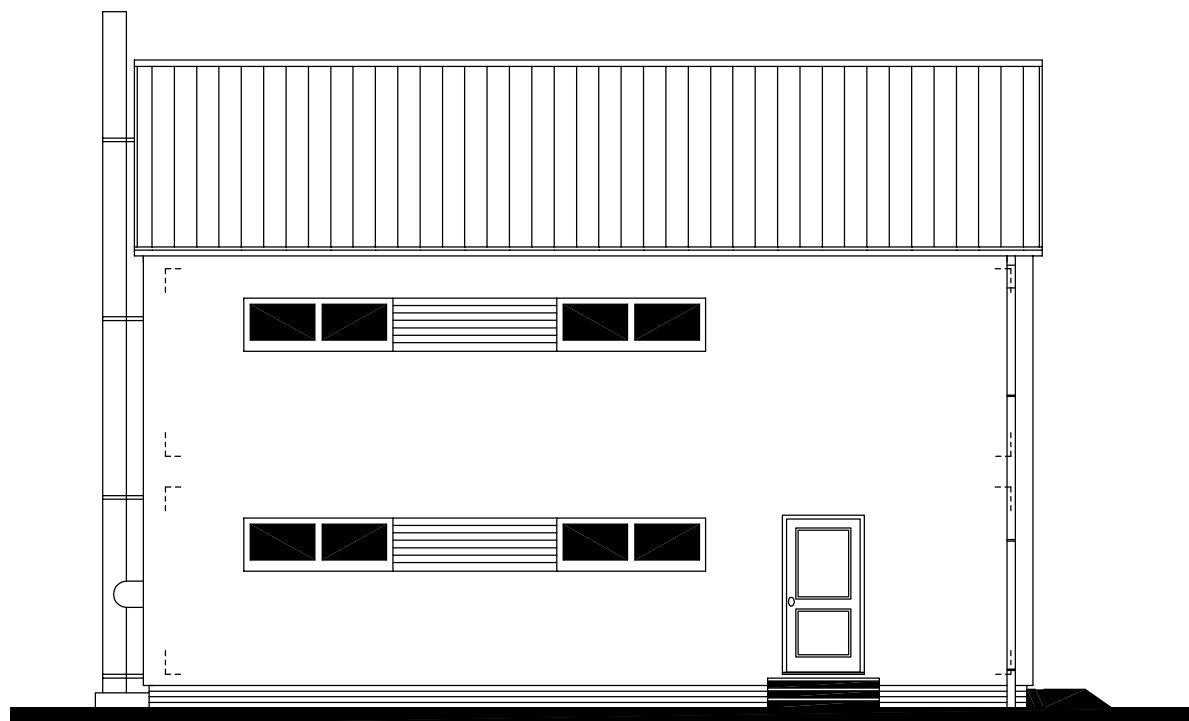
RODINNÝ DOMEK

# DRAGON 811

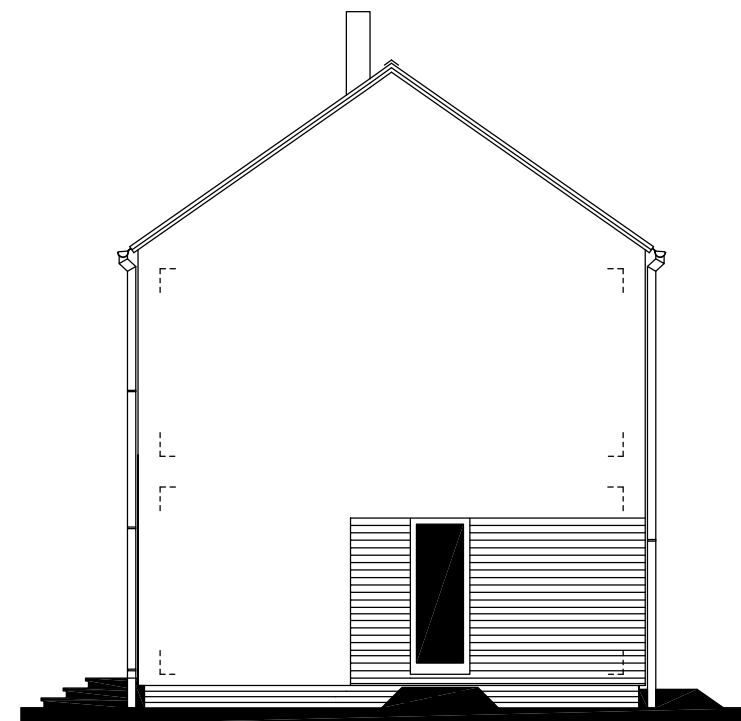
(RD BEZ PODSKLEPENÍ)

M 1:100

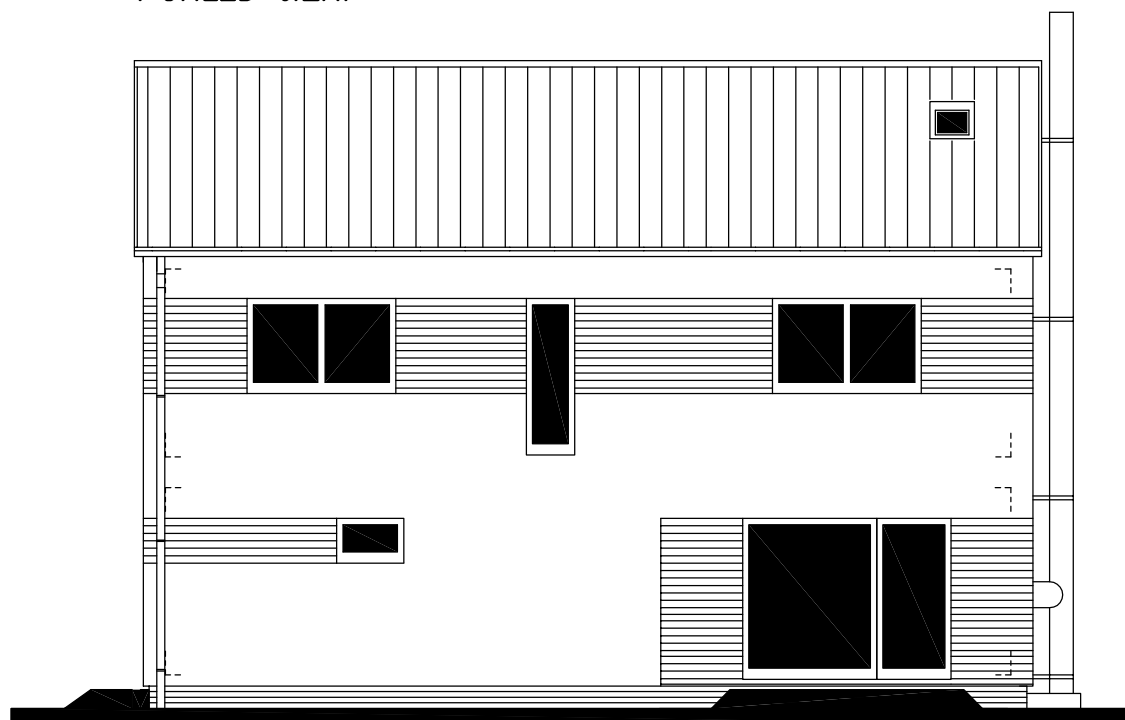
POHLED SEVERNÍ



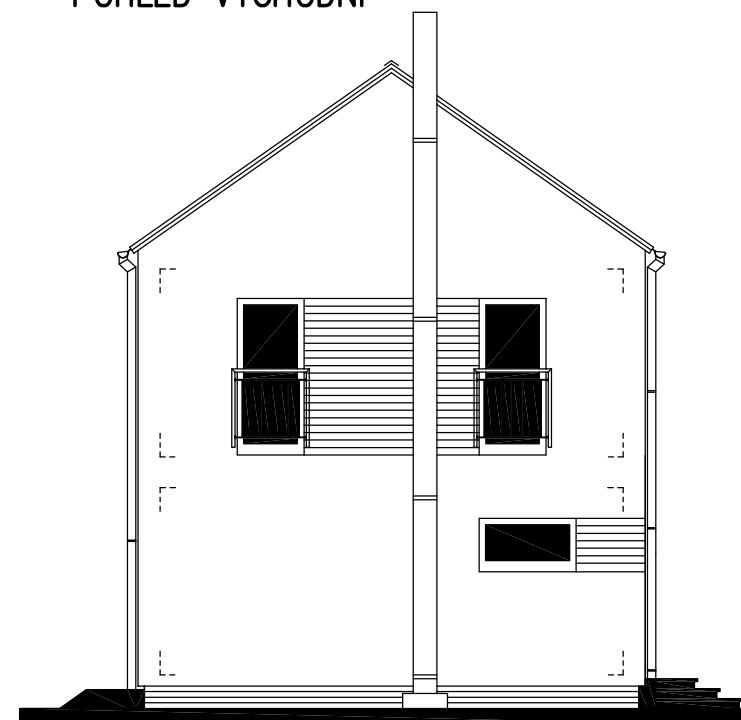
POHLED ZÁPADNÍ



POHLED JIŽNÍ



POHLED VÝCHODNÍ



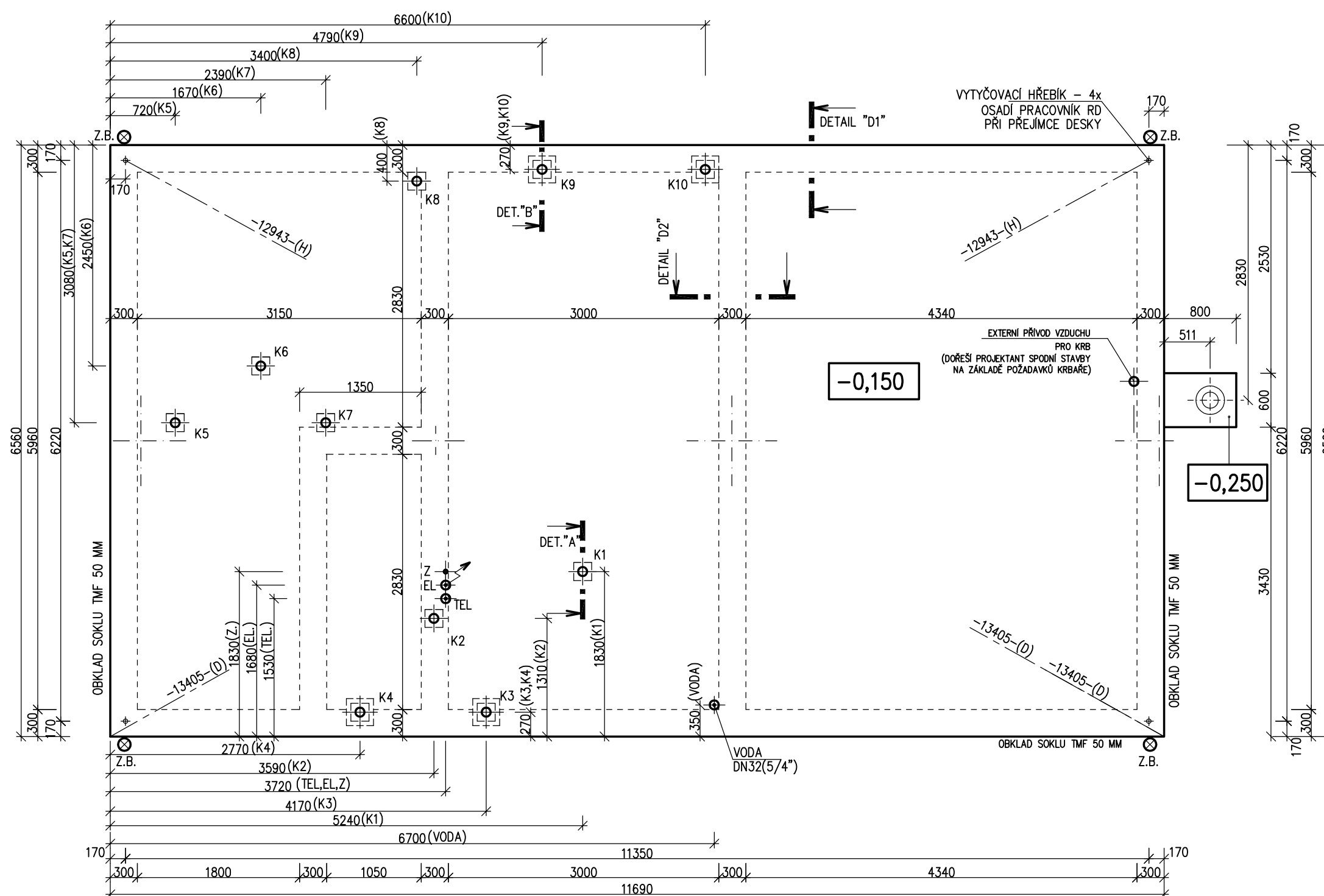
RODINNÝ DOMEK

**DRAGON 811**

(RD BEZ PODSKLEPENÍ)

**PŮDORYS ZÁKLADOVÉ DESKY**

M 1:50

**POZNÁMKA**

OBVODOVÉ ROZMĚRY ÚLOŽNÉ DESKY (BEZ VNĚJŠÍCH ÚPRAV)	+15 mm
PRAVOÚHLOST STAVBY – DÉLKA DIAGONÁLY	- 0 mm
OSY INSTALAČNÍCH PROSTUPŮ	±15 mm
VODOROVNOST ÚL. DESKY – MAX. VÝŠKOVÝ ROZDÍL NA DÉLCE 2,0 m	15 mm
	8 mm

ŘEZ A-A' + DETAILS PROVEDENÍ ÚLOŽNÉ DESKY – VIZ VÝKRESY Č. 011a, 012a, 013a.

Z – ZEMNĚNÍ-POZINK. PÁS TL. MIN. 3mm, DL. 1,0m, MIN. 100mm<sup>2</sup>, SMÝČKA 25m (DLE ČSN 33 2000-5-54)

HŘEBÍKY OSADÍ PRACOVNÍK RD PŘI PŘEJÍMCE ÚLOŽNÉ DESKY

**PŘÍPOJKY ZTI, ELEKTRO :**

K1 – K10 – KANALIZACE DN 100

PŘÍPOJKA VODY – DN 32 (5/4") – CHRÁNIČKA DN 100

PŘÍPOJKA ELEKTRO – 230/400V, 50HZ, VÝVOD 2,5m NAD DESKU, CHRÁNIČKA DN 100

PŘÍPOJKA TELEFONU – CHRÁNIČKA DN 100

PŘESNÉ TRASY LEŽATÝCH ROZVODŮ TĚCHTO SÍTÍ JSOU ŘEŠENY VE VÝKRESE ZÁKLADŮ, KTERÝ VYPRACOVÁVÁ PROJEKTANT SPODNÍ STAVBY.

Z.B. ⊗ VÝVOD ZEMNÍHO PÁSKU HROMOSVODU (v každém rohu objektu) (VÝVODY MUSÍBÝT OD SEBE VZDÁLENY MAX. 15 m)

MODEL 2013

Zpracovatel
<b>RO RŮMAŘOV</b>
Projekt
Datum: 19.07.2012
Číslo HS: 36 916