

RODINNÝ DOMEK

LARGO Line 98/25°

(RD BEZ PODSKLEPENÍ)

PŮDORYS PŘÍZEMÍ

M 1:50

POZNÁMKA

TECHNICKÉ ZMĚNY JSOU VYHRAZENY

LEGENDA MÍSTNOSTÍ :

ČÍSLO	ÚČEL MÍSTNOSTI	PLOCHA m ²
101	ZADVEŘÍ	4,33
102	CHODBA	6,66
103	LOŽNICE	16,00
104	PRACOVNA	10,09
105	OBÝVACÍ POKOJ	24,29
106	KUCHYŇ	9,58
107	WC	1,85
108	KOUPELNA	6,69
109	TECHNICKÁ MÍSTNOST	3,37

OBYTNÁ PLOCHA : 59,96

PŘÍSLUŠENSTVÍ : 22,90

UŽITKOVÁ PLOCHA : 82,86

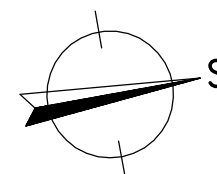
CELKOVÁ PLOCHA (PODLAHOVÁ) : 82,86

ZASTAVĚNÁ PLOCHA 99,36

ZMĚNA 16.6.2013 NUC

S.O. II.
MODEL 2013

Autorizovaný inženýr	Ing. Zdeněk Chromý Ing. David Ondra	Zpracovatel RO RŮMAŘOV
Vypracoval	Ing. Tomáš Nuc	Projekt
Investor-staveniště		Datum: 9.3.2013 Číslo HS: 36 450



č.v. : 008



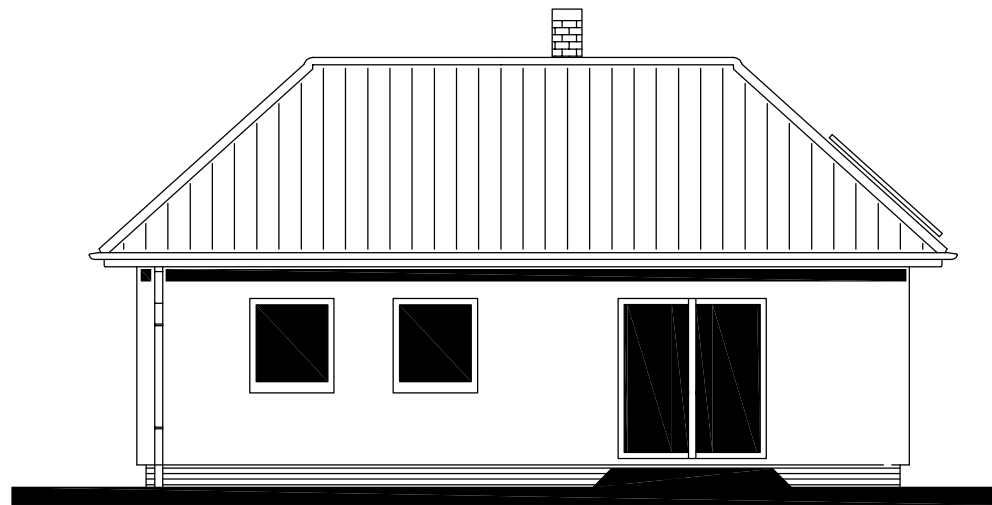
RODINNÝ DOMEK

LARGO Line 98/25°

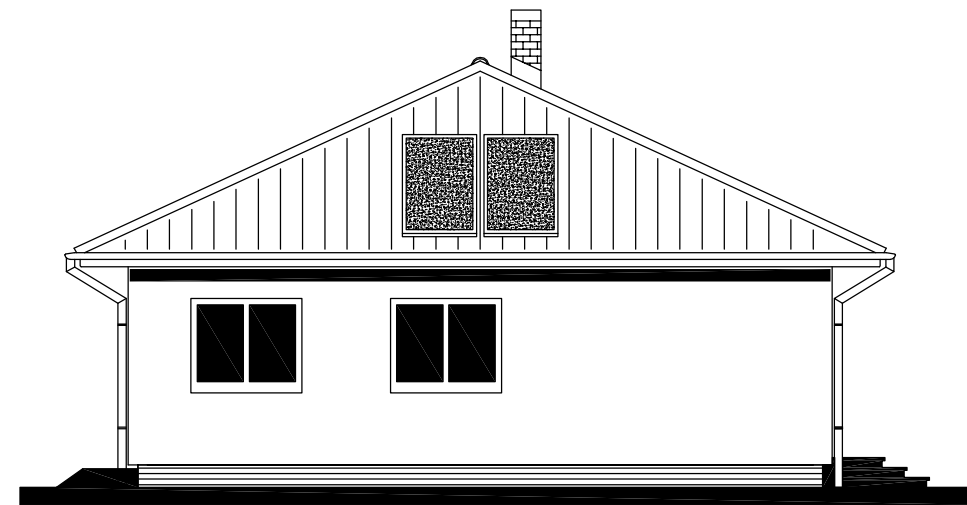
(RD BEZ PODSKLEPENÍ)

POHLEDY M 1:100

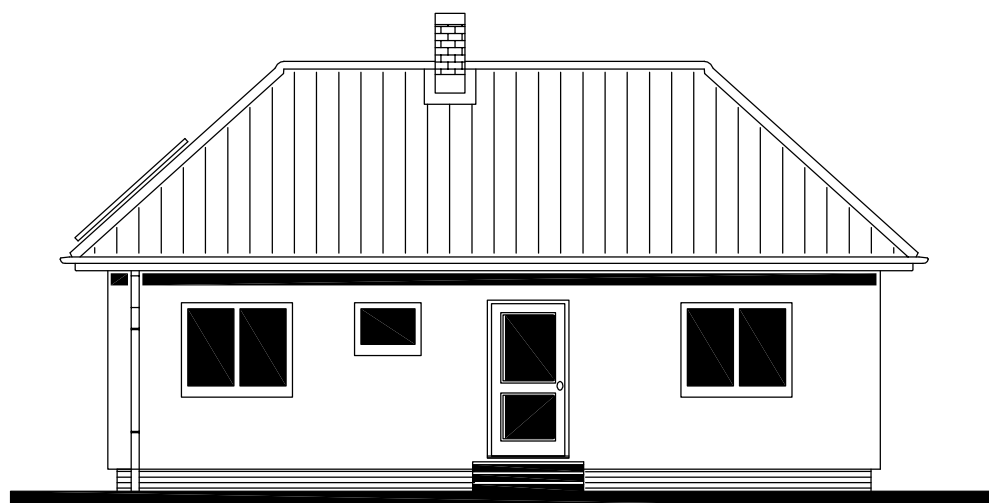
POHLED ZAHRADNÍ



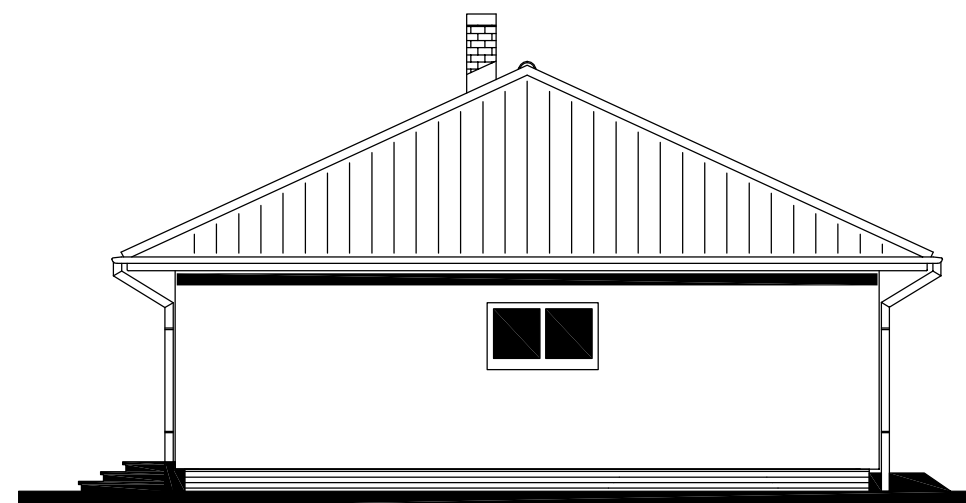
POHLED LEVÝ



POHLED VSTUPNÍ




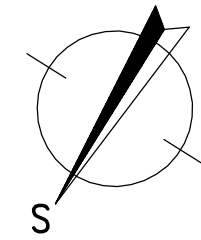
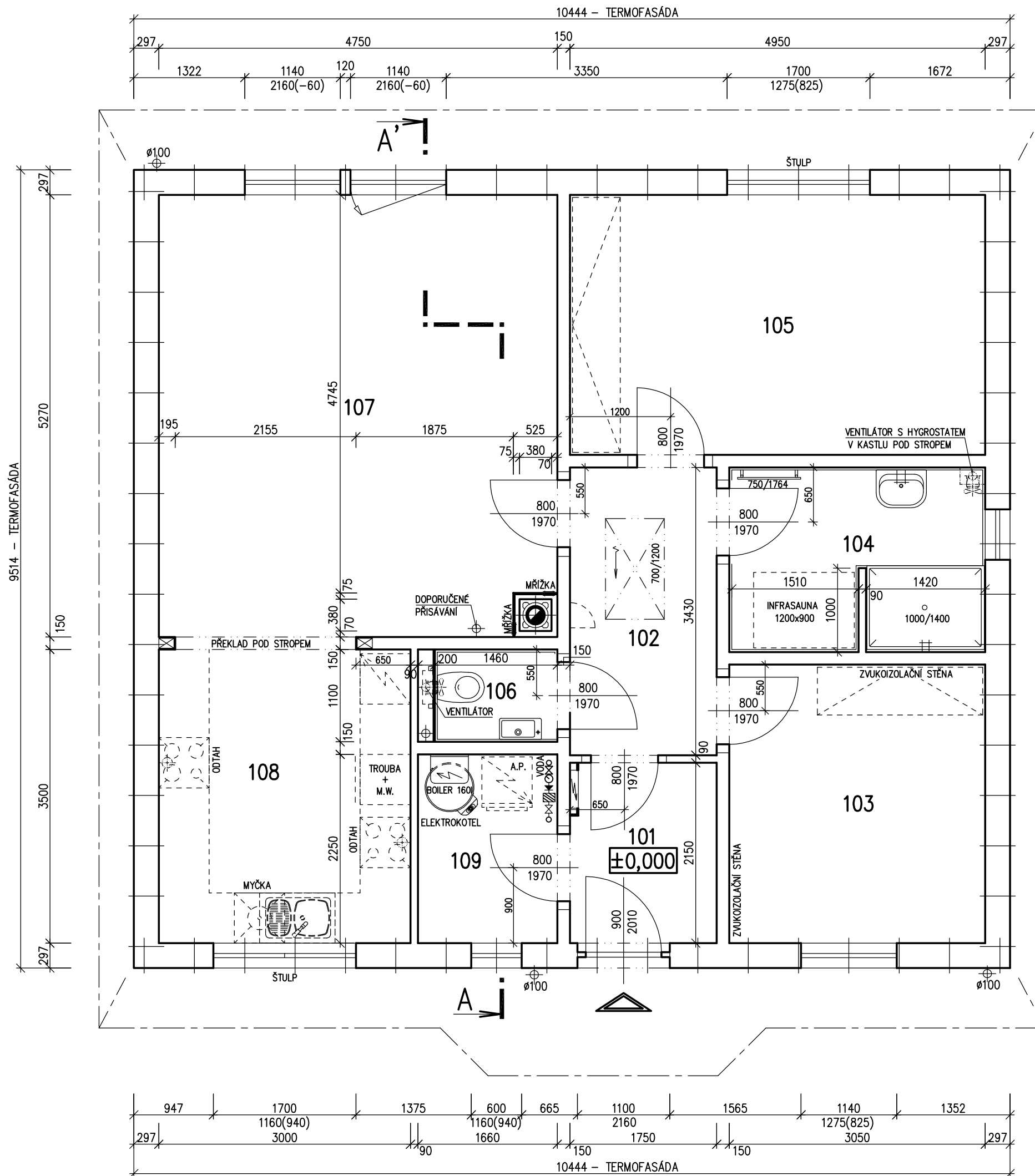
POHLED PRAVÝ



ZMĚNA 16.6.2013 NUC

MODEL 2013

Autorizovaný inženýr	Ing. Zdeněk Chromý Ing. David Ondra	Zpracovatel  Projekt
Vypracoval	Ing. Tomáš Nuc	Datum: 9.3.2013
Investor-staveniště		Číslo HS: 36 450



LEGENDA MÍSTNOSTÍ :

ČÍSLO	ÚČEL MÍSTNOSTI	PLOCHA m ²
101	ZÁDVEŘÍ	3,70
102	CHODBA	6,00
103	POKOJ	10,13
104	KOUPELNA	6,62
105	LOŽNICE	15,35
106	WC	1,61
107	OBÝVACÍ POKOJ	24,76
108	KUCHYŇ, JÍDELNA	10,82
109	TECHNICKÁ MÍSTNOST	3,74

OBYTNÁ PLOCHA :	50,24
PŘÍSLUŠENSTVÍ :	32,49
UŽITKOVÁ PLOCHA :	82,73
CELKOVÁ PLOCHA (PODLAHOVÁ) :	82,73
ZASTAVĚNÁ PLOCHA	99,36

POZNÁMKA:

1. TECHNICKÉ ZMĚNY JSOU VYHRAZENY.
2. VNITŘNÍ DVEŘE JSOU KÓTOVÁNY S PŘESNOSTÍ ± 30 mm
3. V PŮDORYSE JSOU KÓTOVÁNY STAVEBNÍ OTVORY OKEN.
SKUTEČNÁ VÝŠKA PARAPETU VIZ VÝKRES ŘEZU
4. ZAŘIZOVACÍ PŘEDMĚTY A KONSTRUKCE ZAKRESLENÉ ČÁRKOVANĚ NEJSOU SOUČÁSTÍ DODÁVKY RD.

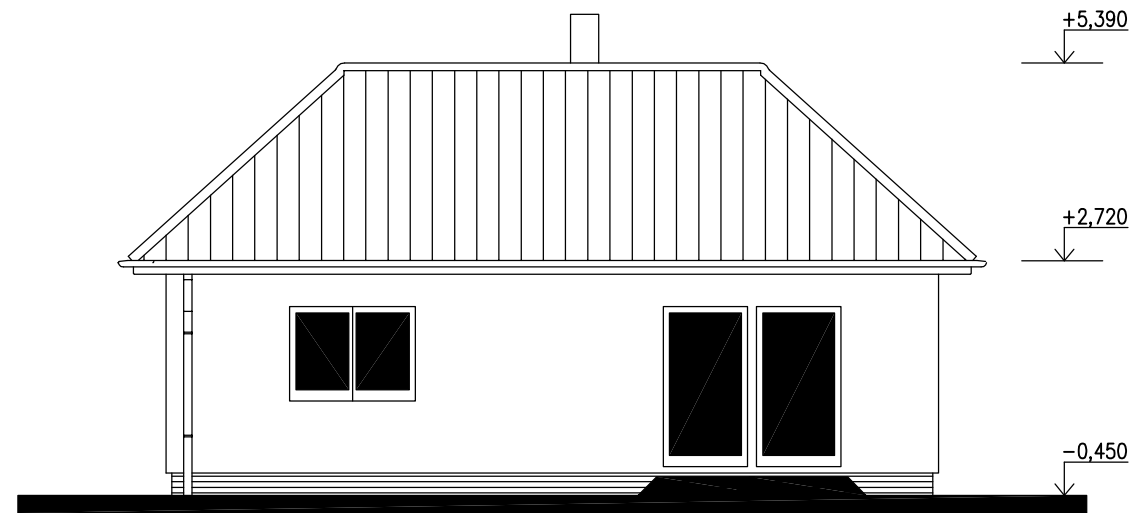
OPRAVA 25.7.2017

S.O. II.
MODEL 2017

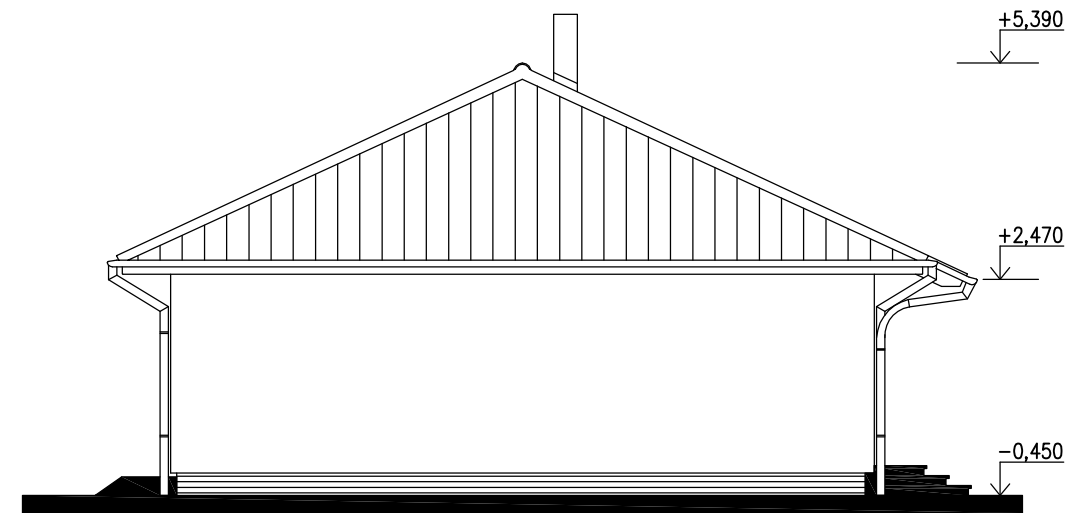
Označ. výkresu PŮDORYS 1.NP	M 1:50 D.05	
Označ. domu LARGO Line 98/25°	RODINNÝ DŮM	Číslo HS : 38 881
Autorizovaný inženýr Ing. David Ondra, Ing. Zdeněk Chromý	Stupeň PD : DÚS+DOS	
Vypracoval Ing. Oldřich Němčák	Datum : 9.5.2017	
Investor-staveniště		



POHLED JIHOVÝCHODNÍ



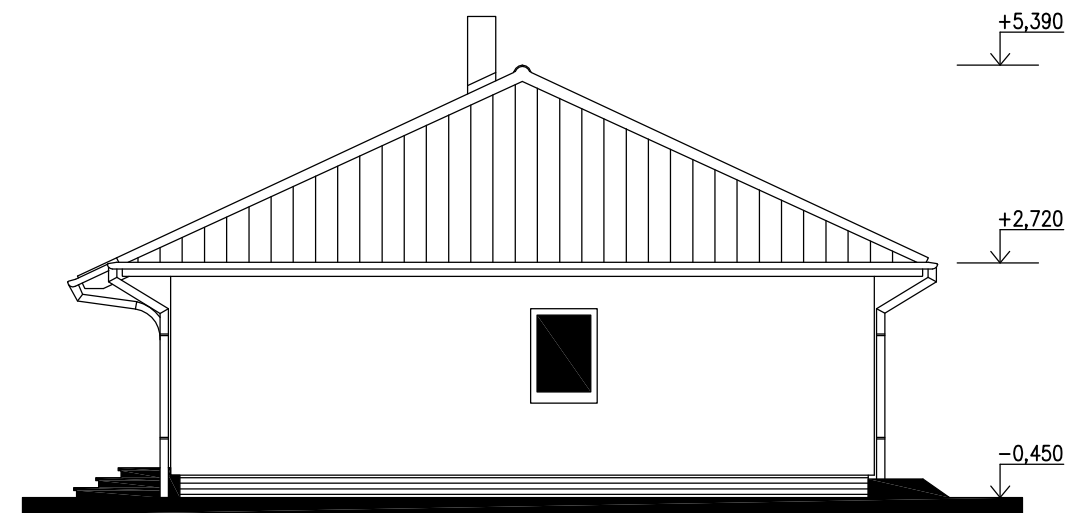
POHLED SEVEROVÝCHODNÍ




POHLED SEVEROZÁPADNÍ

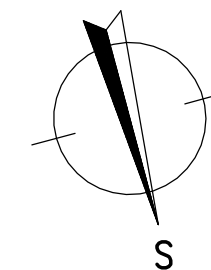
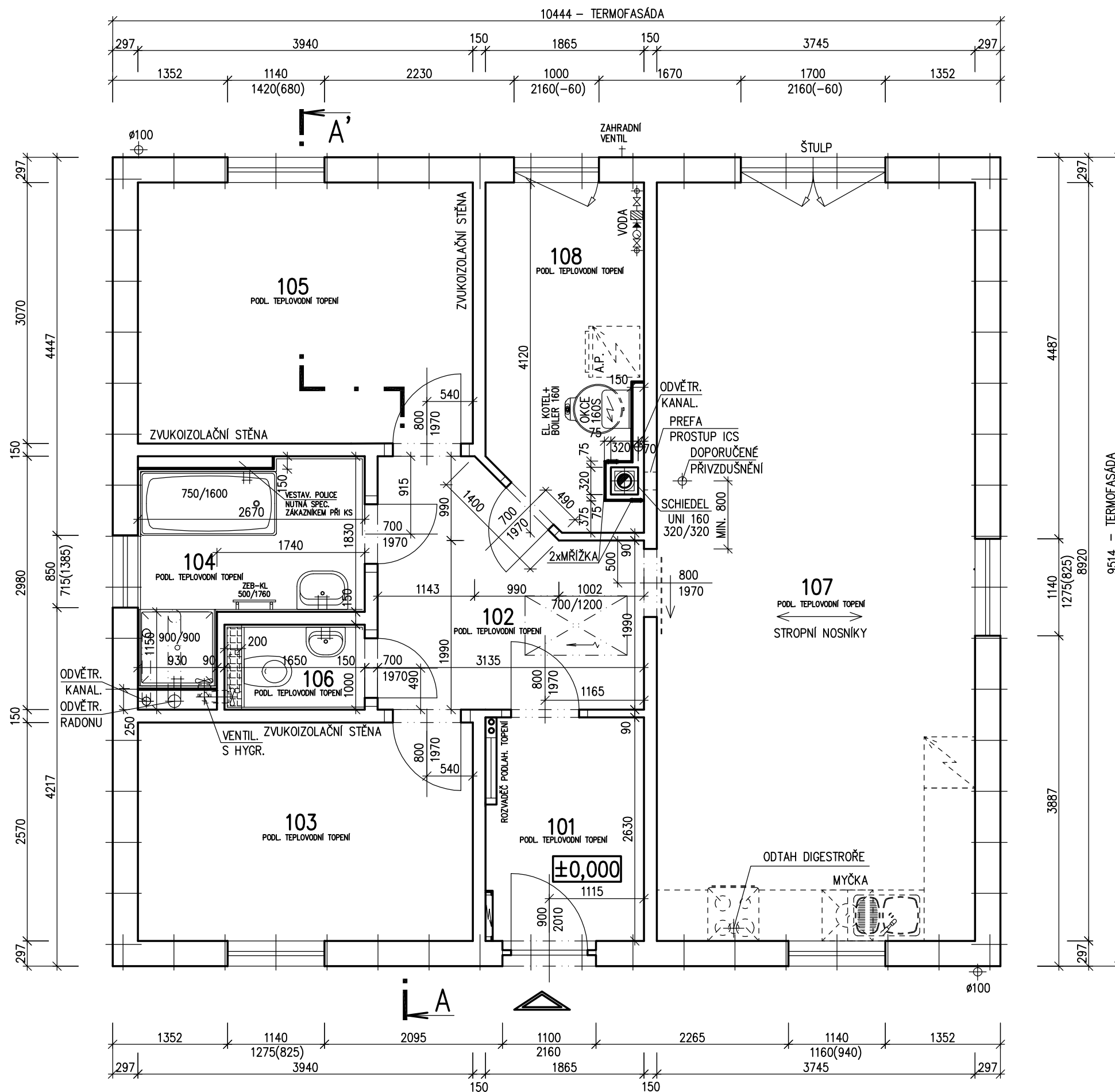


POHLED JIHOZÁPADNÍ



S.O. II.
MODEL 2017

Označ. výkresu POHLEDY	M 1:100	D.12	
Označ. domu LARGO Line 98/25°	RODINNÝ DŮM	Číslo HS : 38 881	
Autorizovaný inženýr	Ing. David Ondra, Ing. Zdeněk Chromý	Stupeň PD : DÚS+DOS	
Vypracoval	Ing. Oldřich Němčák	Datum : 9.5.2017	
Investor-staveniště			



LEGENDA MÍSTNOSTÍ :

ČÍSLO	ÚČEL MÍSTNOSTI	PLOCHA m ²
101	ZADVEŘÍ	4,85
102	CHODBA	7,86
103	POKOJ	10,13
104	KOUPELNA	5,48
105	LOŽNICE	12,10
106	WC	1,65
107	OBÝV. POKOJ/KUCH.KOUT	33,41
108	TECHNICKÁ MÍSTNOST	6,92

OBYTNÁ PLOCHA :	55,64
PŘÍSLUŠENSTVÍ :	26,76
UŽITKOVÁ PLOCHA :	82,40
CELKOVÁ PLOCHA (PODLAHOVÁ) :	82,40
ZASTAVĚNÁ PLOCHA	99,36

POZNÁMKA:

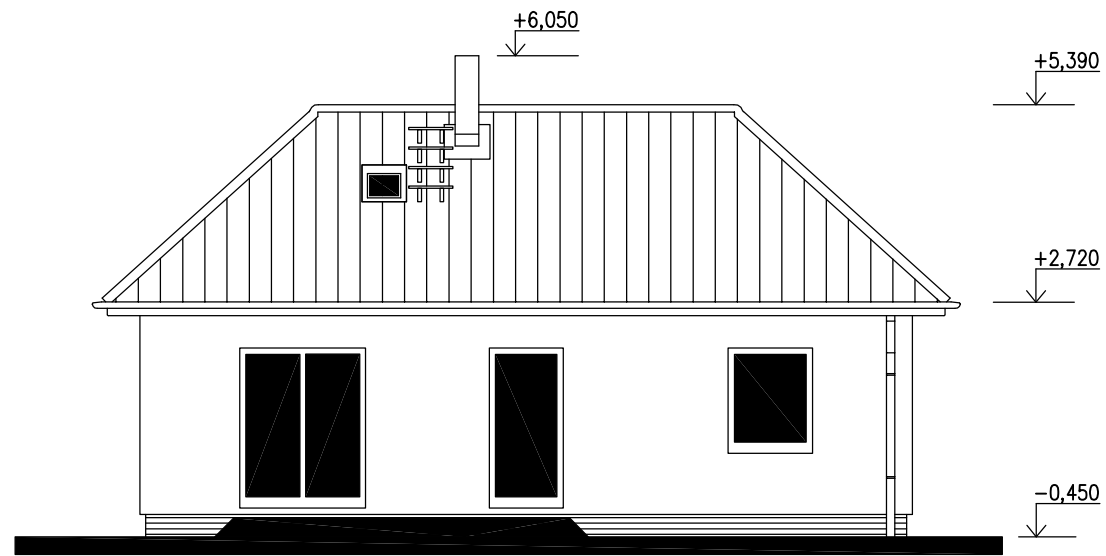
1. TECHNICKÉ ZMĚNY JSOU VYHAZENY.
2. VNITŘNÍ DVEŘE JSOU KÓTOVÁNY S PŘESNOSTÍ ± 30 mm
3. V PŮDORYSE JSOU KÓTOVÁNY STAVEBNÍ OTVORY OKEN.
SKUTEČNÁ VÝŠKA PARAPETU VIZ VÝKRES ŘEZU
4. ZAŘÍZOVACÍ PŘEDMĚTY A KONSTRUKCE ZAKRESLENÉ ČÁRKOVANĚ NEJSOU SOUČÁSTÍ DODÁVKY RD.

S.O. III.
MODEL 2017

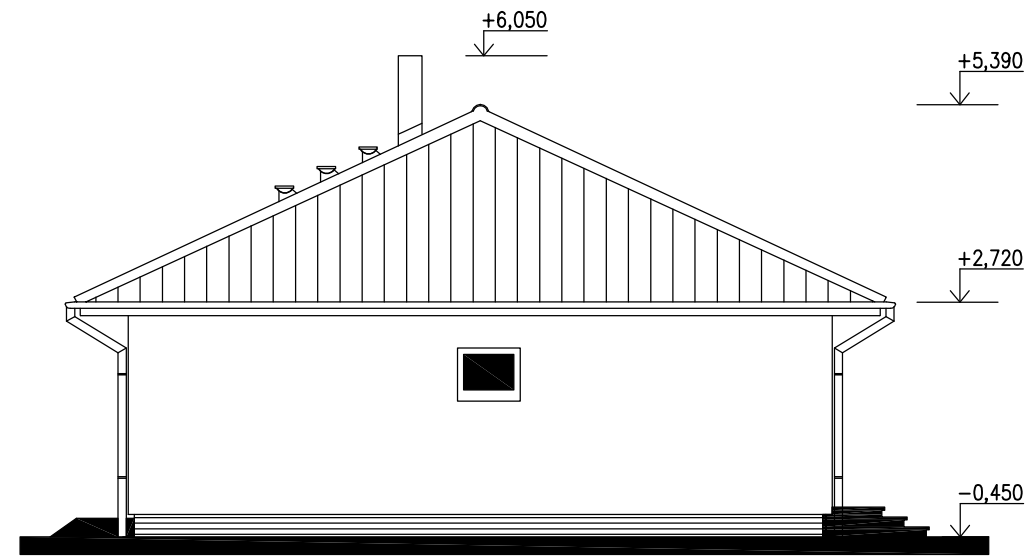
REV.1 Přesun příčky mezi m.č. 101,102	11. 04. 2017	Ing. Lucie Fašánková
Označ. výkresu PŮDORYS 1.NP	M 1:50 D.05	
Označ. domu LARGO Line 98/25°	RODINNÝ DŮM	Číslo HS : 38 936
Autorizovaný inženýr	Ing. David Ondra, Ing. Zdeněk Chromý	Stupeň PD : DŮS+DOS
Vypracoval	Ing. Lucie Fašánková	Datum : 27. 01. 2017
Investor-staveniště		



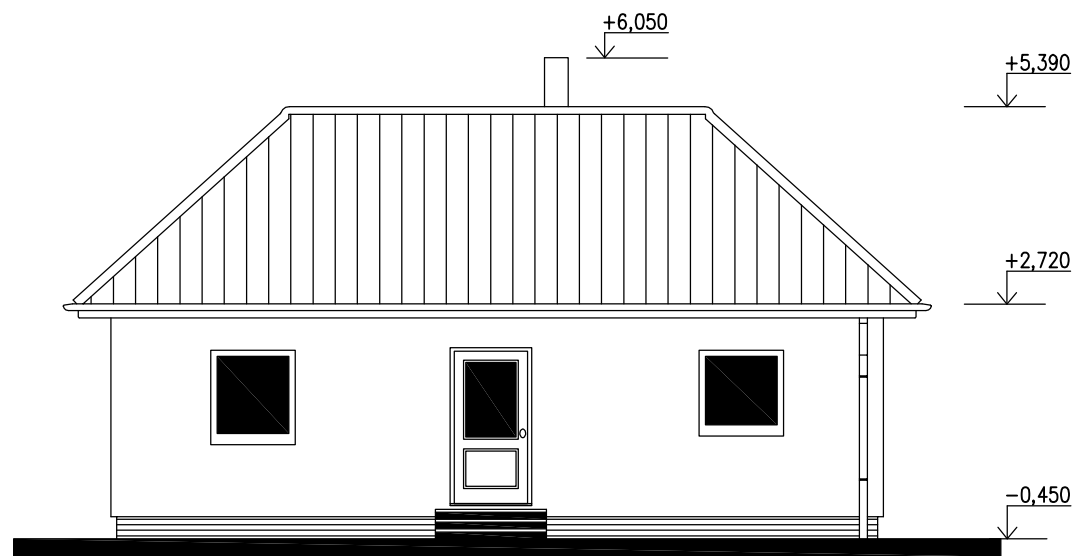
POHLED JIŽNÍ



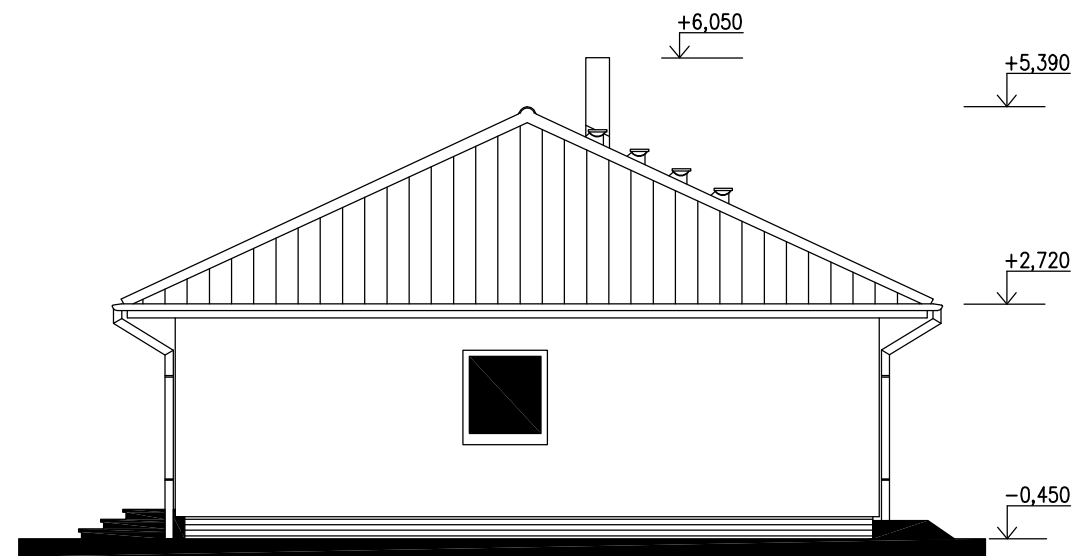
POHLED VÝCHODNÍ



POHLED SEVERNÍ

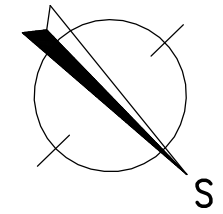
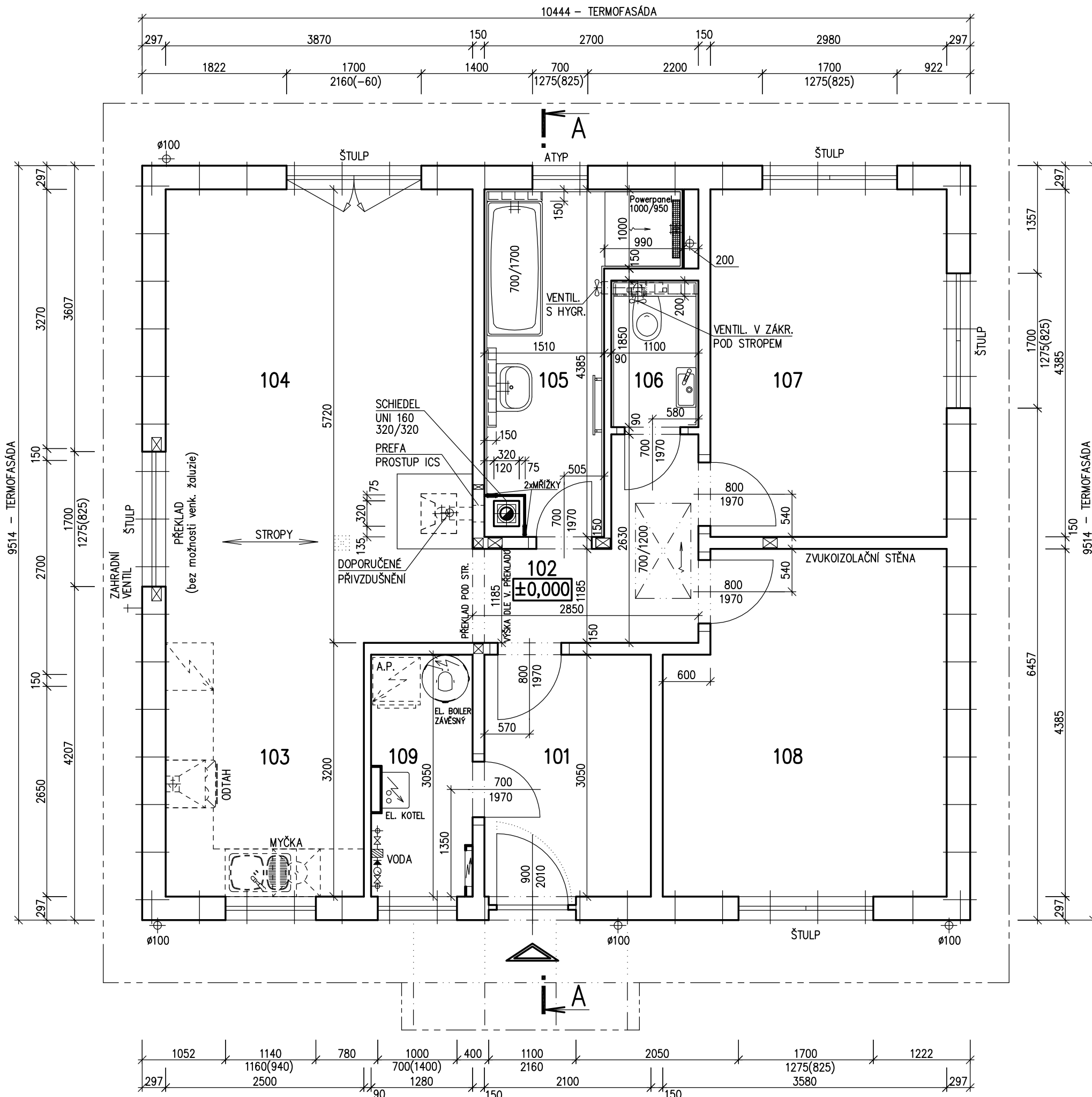


POHLED ZÁPADNÍ



S.O. III.
MODEL 2017

Označ. výkresu POHLEDY	M 1:100	D.12	
Označ. domu LARGO Line 98/25°	RODINNÝ DŮM	Číslo HS : 38 936	
Autorizovaný inženýr	Ing. David Ondra, Ing. Zdeněk Chromý	Stupeň PD : DÚS+DOS	
Vypracoval	Ing. Lucie Fašánková	Datum : 27. 01. 2017	
Investor-staveniště			



LEGENDA MÍSTNOSTÍ :

ČÍSLO	ÚČEL MÍSTNOSTI	PLOCHA m ²
101	ZADVEŘÍ	6,41
102	CHODBA	4,97
103	KUCHYŇ	8,00
104	OBÝVACÍ POKOJ	22,14
105	KOUPELNA	7,34
106	WC	2,04
107	POKOJ	13,07
108	POKOJ	14,90
109	TECHNICKÁ MÍSTNOST	3,76
OBYTNÁ PLOCHA :		50,11
PŘÍSLUŠENSTVÍ :		32,52
UŽITKOVÁ PLOCHA :		82,63
CELKOVÁ PLOCHA (PODLAHOVÁ) :		82,63
ZASTAVĚNÁ PLOCHA		99,36

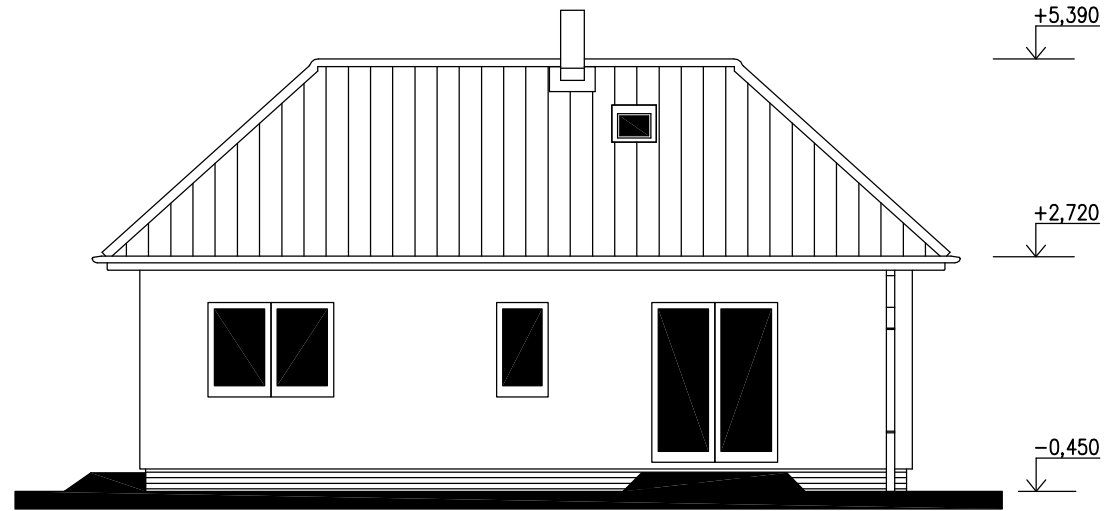
POZNÁMKA:

1. TECHNICKÉ ZMĚNY JSOU VYHAZENY.
2. VNITŘNÍ DVEŘE JSOU KÓTOVÁNY S PŘESNOSTÍ ± 30 mm
3. V PŮDORYSE JSOU KÓTOVÁNY STAVEBNÍ OTVORY OKEN.
SKUTEČNÁ VÝŠKA PARAPETU VIZ VÝKRES ŘEZU

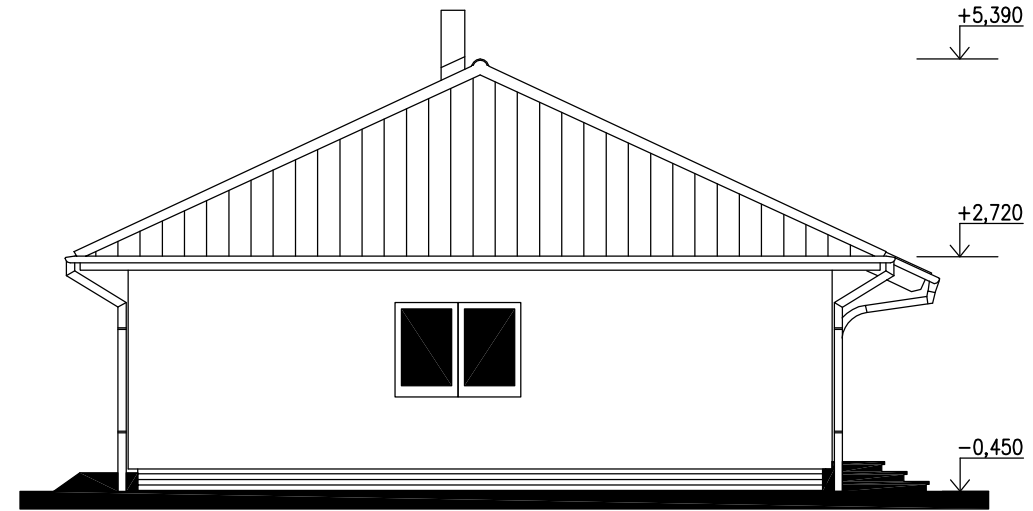
1. ZMĚNA 10.7.2017			S.O. III. MODEL 2018	
Označ. výkresu PŮDORYS 1.NP	M 1:50	D.05		
Označ. domu LARGO Line 98/25° - ATYP	RODINNÝ DŮM	Číslo HS : 40 575		
Autorizovaný inženýr	Ing. David Ondra, Ing. Zdeněk Chromý	Stupeň PD : DŮS+DOS		
Vypracoval		Datum : 29.6.2017		
Investor-staveniště				



POHLED JIHOZÁPADNÍ



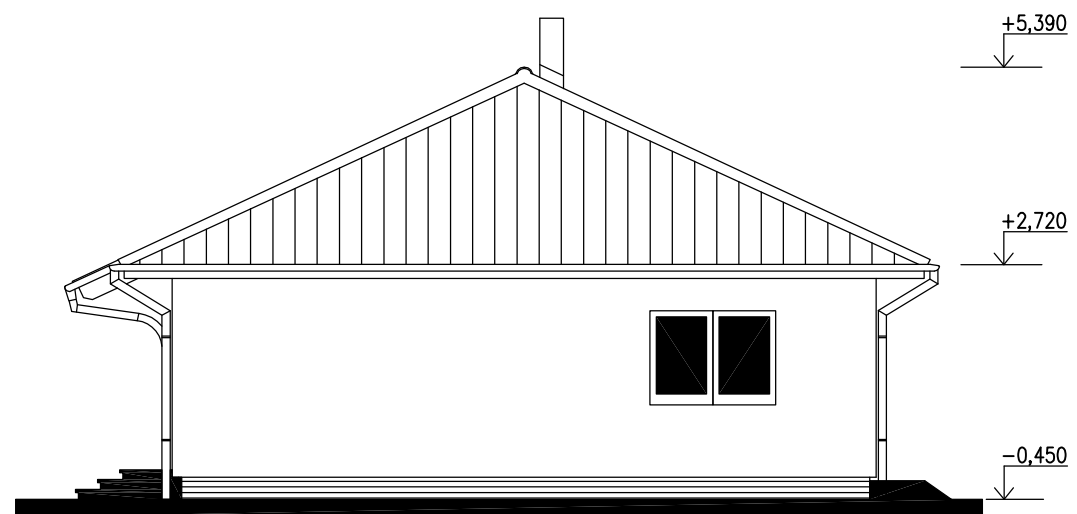
POHLED JIHOVÝCHODNÍ



POHLED SEVEROVÝCHODNÍ



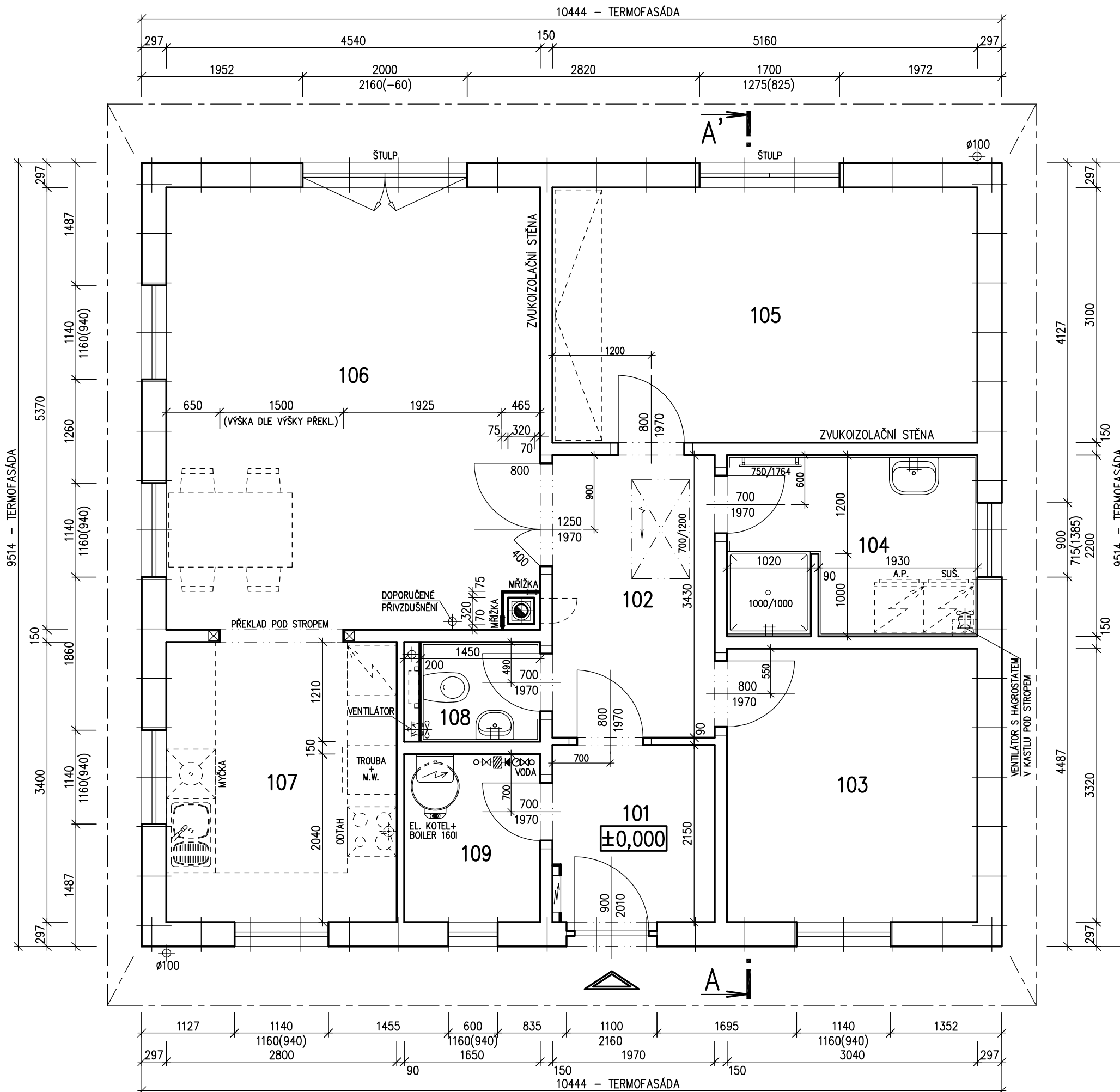
POHLED SEVEROZÁPADNÍ



1. ZMĚNA 10.7.2017

S.O. III.
MODEL 2018

Označ. výkresu POHLEDY	M 1:100 D.12	
Označ. domu LARGO Line 98/25° - ATYP	RODINNÝ DŮM	Číslo HS : 40 575
Autorizovaný inženýr	Ing. David Ondra, Ing. Zdeněk Chromý	Stupeň PD : DŮS+DOS
Vypracoval	Ing. Hana Buriánková	Datum : 29.6.2017
Investor-staveniště		



LEGENDA MÍSTNOSTÍ :

ČÍSLO	ÚČEL MÍSTNOSTI	PLOCHA m ²
101	ZÁDVEŘÍ	4,17
102	CHODBA	6,76
103	POKOJ	10,09
104	KOUPELNA	6,60
105	LOŽNICE	16,00
106	OBÝVACÍ POKOJ	24,16
107	KUCHYŇ	9,75
108	WC	1,75
109	TECHNICKÁ MÍSTNOST	3,37

OBYTNÁ PLOCHA :	50,25
PŘÍSLUŠENSTVÍ :	32,40
UŽITKOVÁ PLOCHA :	82,65
CELKOVÁ PLOCHA (PODLAHOVÁ) :	82,65
ZASTAVĚNÁ PLOCHA	99,36

POZNÁMKA:

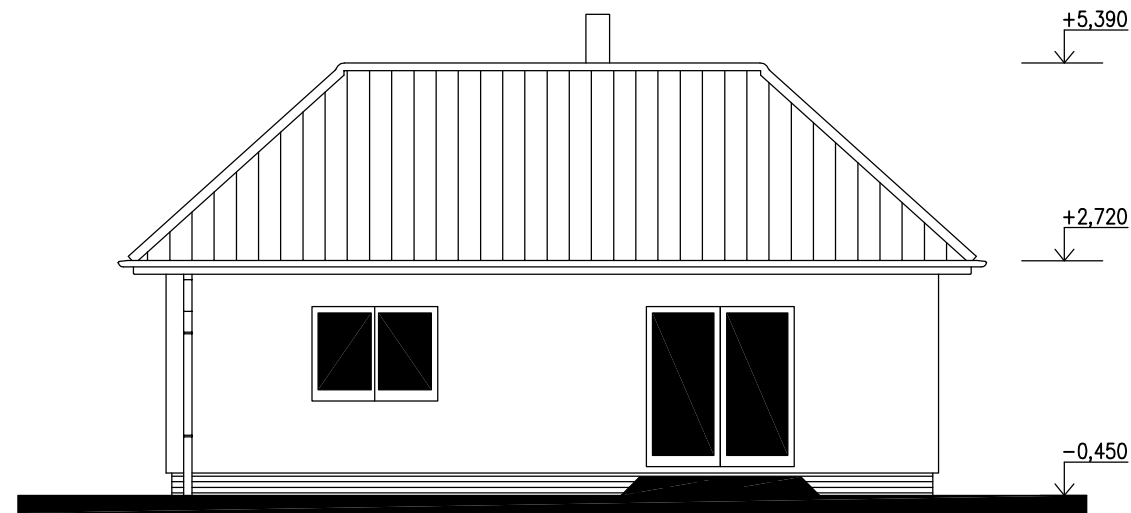
1. TECHNICKÉ ZMĚNY JSOU VYHRAZENY.
2. VNITŘNÍ DVEŘE JSOU KÓTOVÁNY S PŘESNOSTÍ ± 30 mm
3. V PŮDORYSE JSOU KÓTOVÁNY STAVEBNÍ OTVORY OKEN.
SKUTEČNÁ VÝŠKA PARAPETU VIZ VÝKRES ŘEZU
4. ZAŘIZOVACÍ PŘEDMĚTY A KONSTRUKCE ZAKRESLENÉ ČÁRKOVANĚ NEJSOU SOUČÁSTÍ DODÁVKY RD.

S.O. I.
MODEL 2017

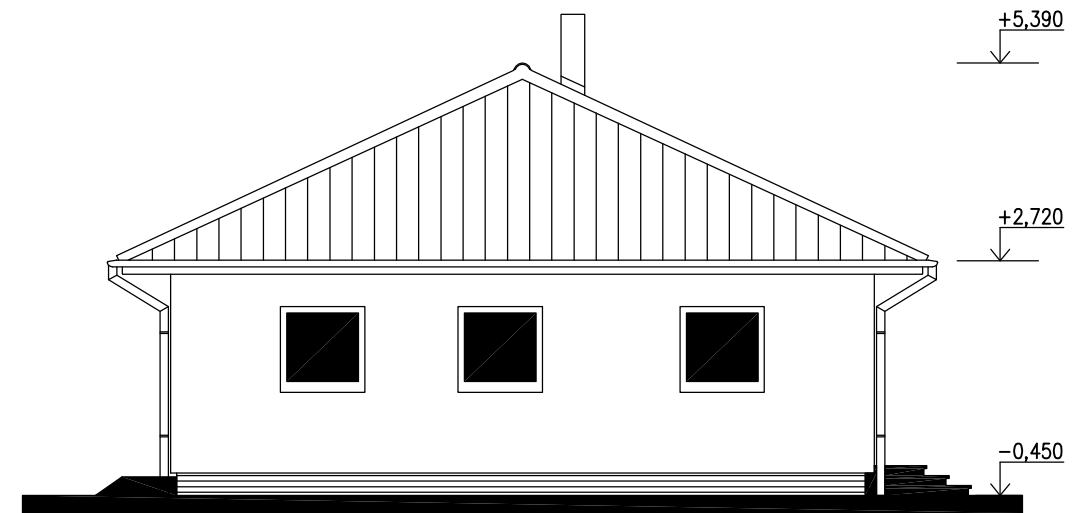
Označ. výkresu PŮDORYS 1.NP	M 1:50	D.05	
Označ. domu LARGO Line 98/25°	RODINNÝ DŮM	Číslo HS : 39 959	
Autorizovaný inženýr Ing. David Ondra, Ing. Zdeněk Chromý	Stupeň PD : DÚS+DOS		
Vypracoval Ing. Oldřich Němčák	Datum : 24.3.2017		
Investor Staveniště			



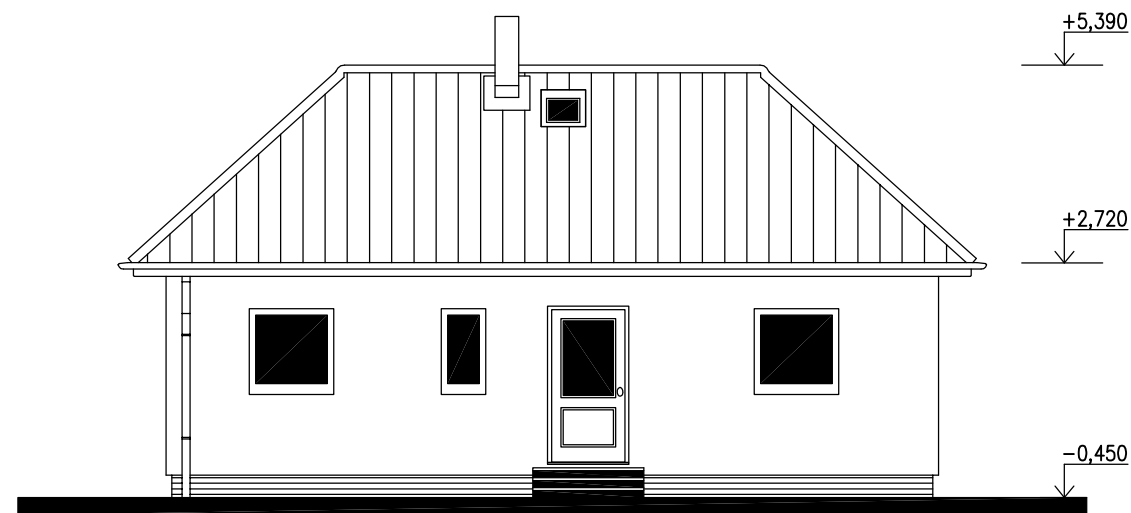
POHLED SEVEROZÁPADNÍ



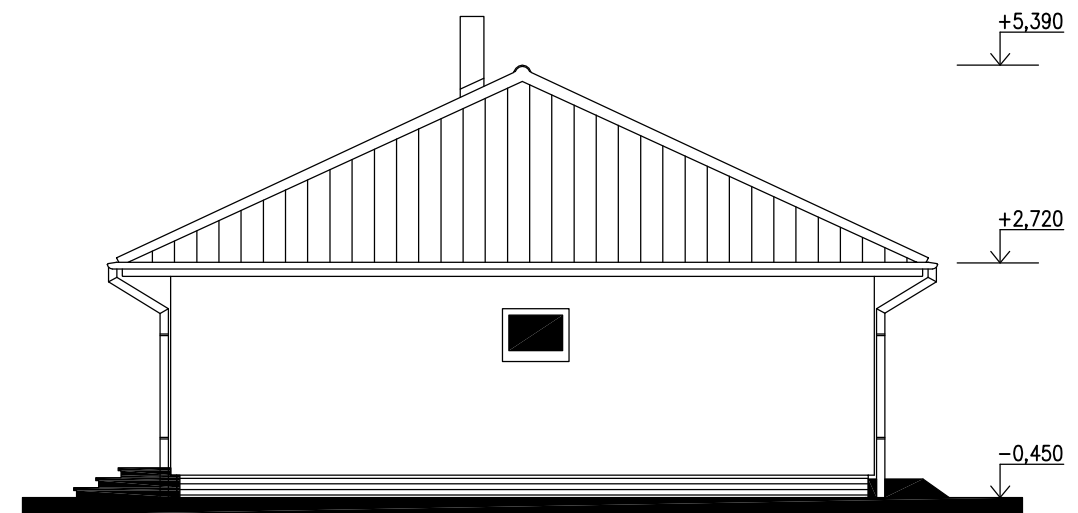
POHLED JIHOZÁPADNÍ



POHLED JIHOVÝCHODNÍ

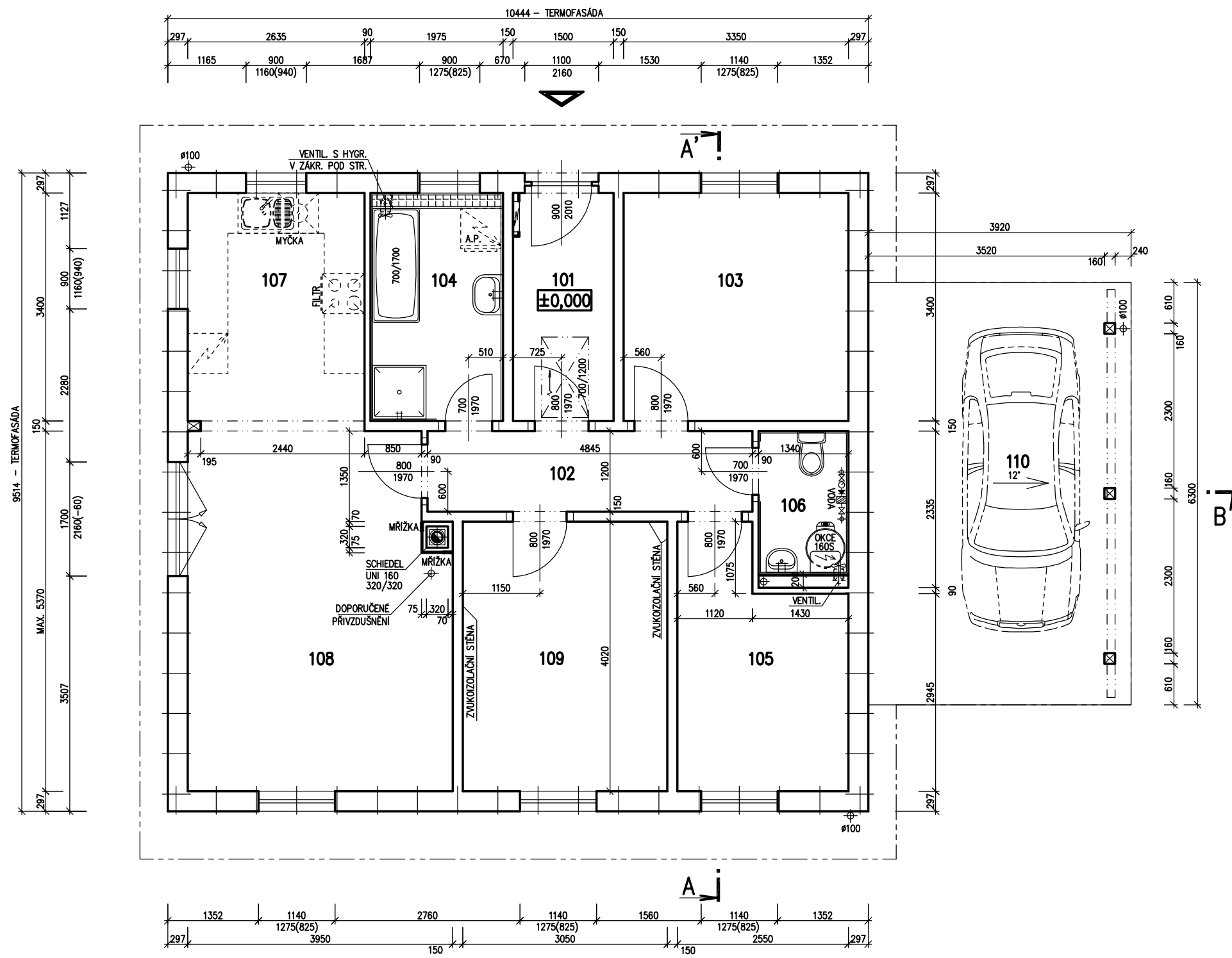


POHLED SEVEROVÝCHODNÍ



S.O. I.
MODEL 2017

Označ. výkresu POHLEDY	M 1:100	D.12	
Označ. domu LARGO Line 98/25°	RODINNÝ DŮM	Číslo HS : 39 959	
Autorizovaný inženýr	Ing. David Ondra, Ing. Zdeněk Chromý	Stupeň PD : DŮS+DOS	
Vypracoval	Ing. Oldřich Němčák	Datum : 24.3.2017	
Investor			
Staveniště			



LEGENDA MÍSTNOSTÍ :

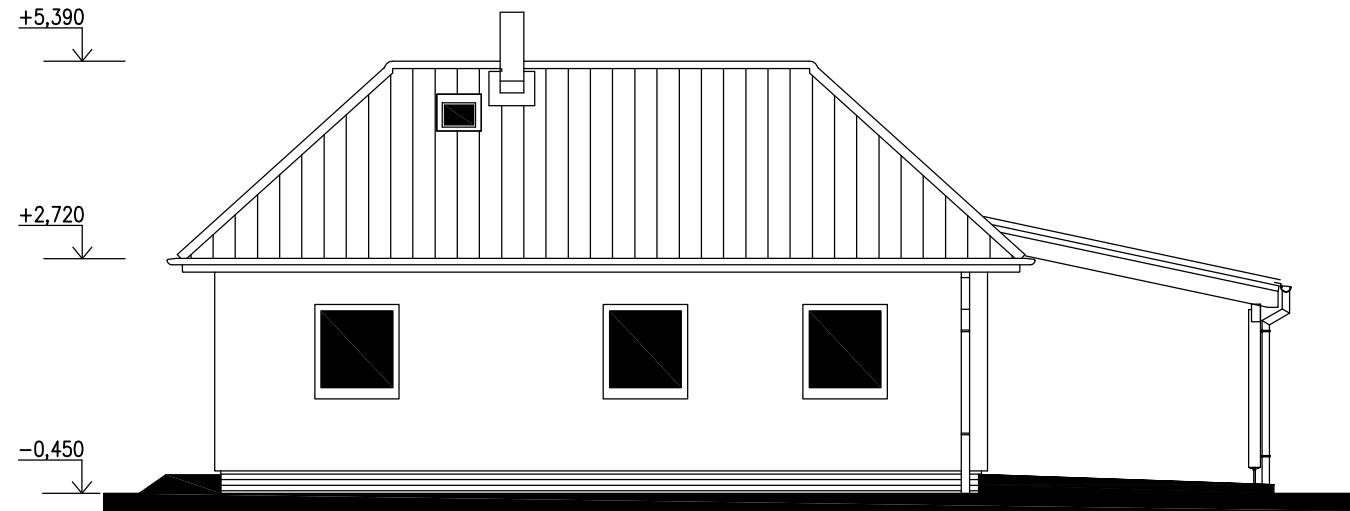
ČÍSLO	ÚČEL MÍSTNOSTI	PLOCHA m ²
101	ZADVEŘÍ	5,04
102	CHODBA	5,81
103	POKOJ	11,39
104	KOUPELNA	6,71
105	ŠATNA	8,71
106	WC	2,86
107	KUCHYŇ	9,14
108	OBÝVACÍ POKOJ	20,55
109	LOŽNICE	12,26
110	GAR. STÁNÍ	24,67
OBYTNÁ PLOCHA :		44,20
PŘÍSLUŠENSTVÍ :		38,27
UŽITKOVÁ PLOCHA :		82,47
CELKOVÁ PLOCHA (PODLAHOVÁ) :		82,47
ZASTAVĚNÁ PLOCHA		124,04

POZNÁMKA:

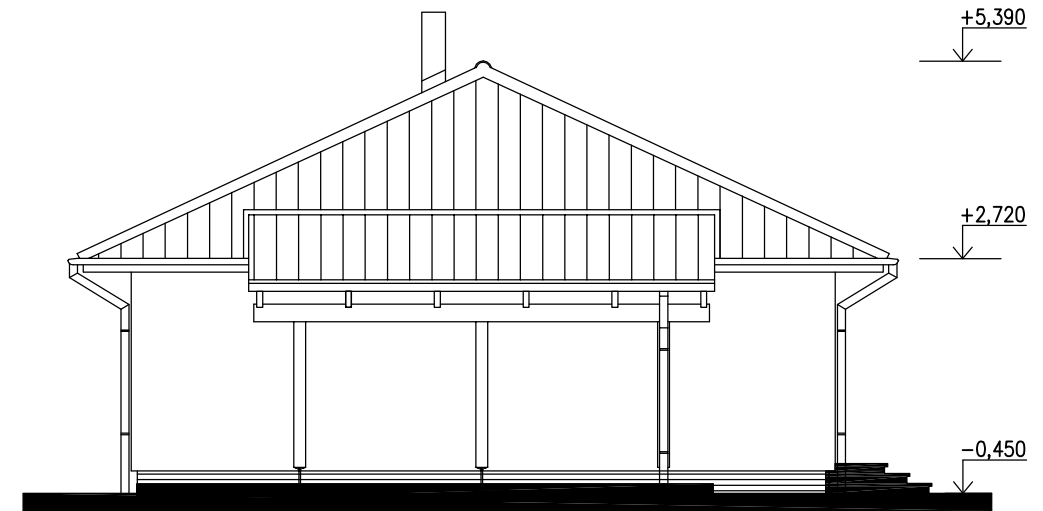
1. TECHNICKÉ ZMĚNY JSOU VYHRAZENY.
2. VNITŘNÍ DVEŘE JSOU KÓTOVÁNY S PŘESNOSTÍ ± 30 mm
3. V PŮDORYSE JSOU KÓTOVÁNY STAVEBNÍ OTVORY OKEN.
SKUTEČNÁ VÝŠKA PARAPETU VIZ VÝKRES ŘEZU

S.O. I MODEL 2018	
Označ. výřezu PŮDORYS 1.NP	M 1:50 D.05
Označ. domu LARGO Line 98/25° + GS	RODINNÝ DŮM číslo HS : 40 420
Autorizovaný inženýr Ing. David Ondra, Ing. Zdeněk Chromý	Stupeň PD : DŮS+DOS
Vypracoval Ing. Jiří Lužný	Datum : 5/2017
Investor-staveniště	

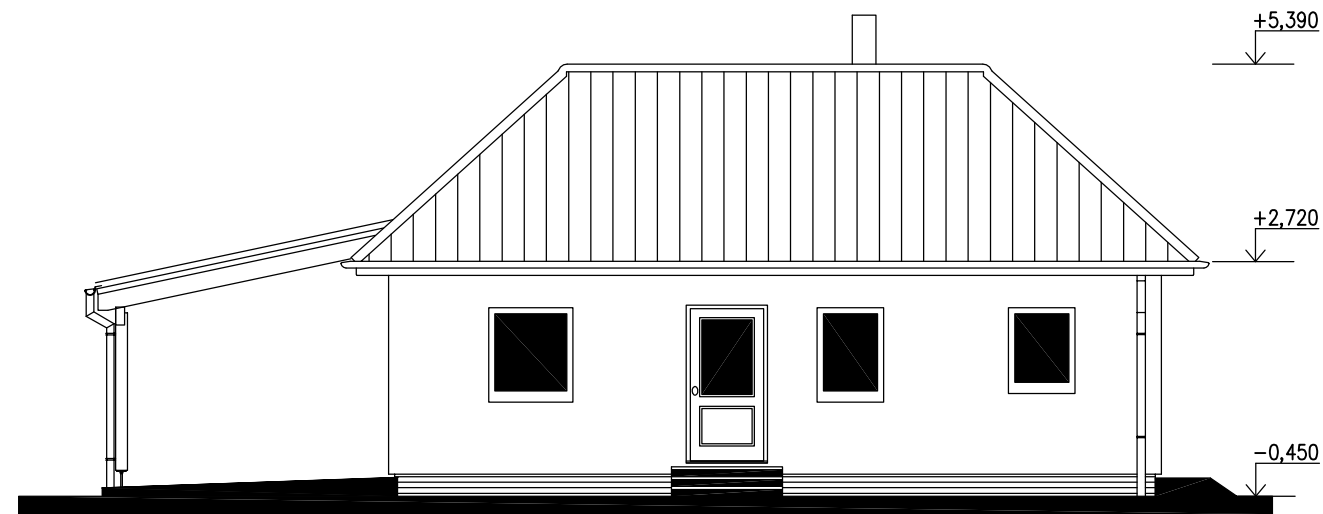
POHLED VÝCHODNÍ



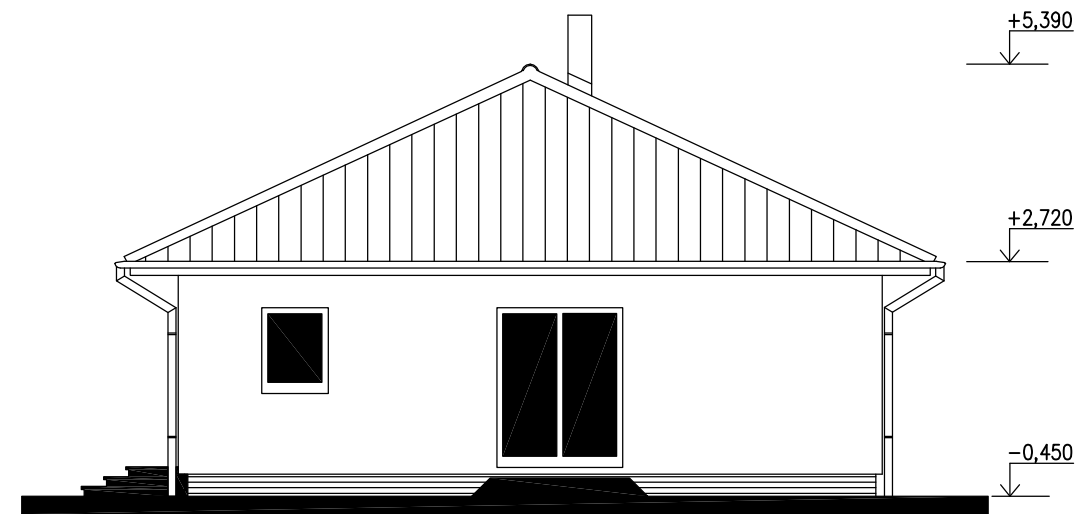
POHLED SEVERNÍ




POHLED ZÁPADNÍ



POHLED JIŽNÍ



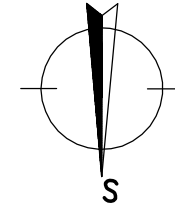
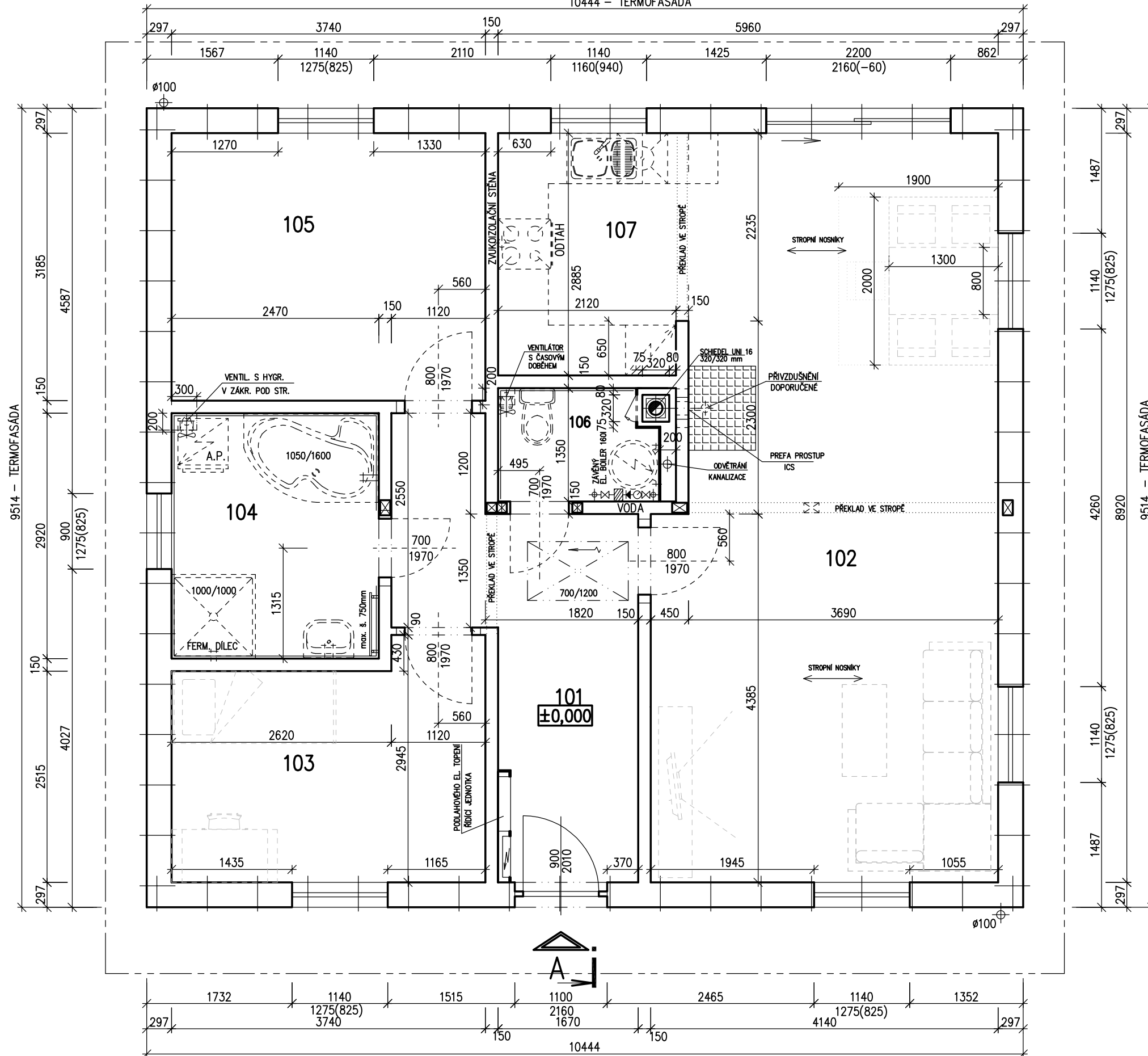
S.O. I
MODEL 2018

Označ. výkresu POHLEDY	M 1:100	D.12	
Označ. domu LARGO Line 98/25° + GS	RODINNÝ DŮM	Číslo HS : 40 420	
Autorizovaný inženýr	Ing. David Ondra, Ing. Zdeněk Chromý	Stupeň PD : DÚS+DOS	
Vypracoval	Ing. Jiří Lužný	Datum : 5/2017	
Investor-staveniště			



A'

10444 - TERMOFASÁDA

**LEGENDA MÍSTNOSTÍ :**

ČÍSLO	ÚČEL MÍSTNOSTI	PLOCHA m ²
101	ZÁDVEŘÍ, CHODBA	10,18
102	OBÝVACÍ POKOJ, JÍDELNA	34,88
103	POKOJ	9,88
104	KOUPELNA	7,21
105	POKOJ	11,91
106	TECHNICKÁ MÍSTNOST, WC	2,46
107	KUCHYNĚ	6,45

OBYTNÁ PLOCHA :	56,67
PŘÍSLUŠENSTVÍ :	26,30
UŽITKOVÁ PLOCHA :	82,97
CELKOVÁ PLOCHA (PODLAHOVÁ) :	82,97
ZASTAVĚNÁ PLOCHA	99,36

POZNÁMKA:

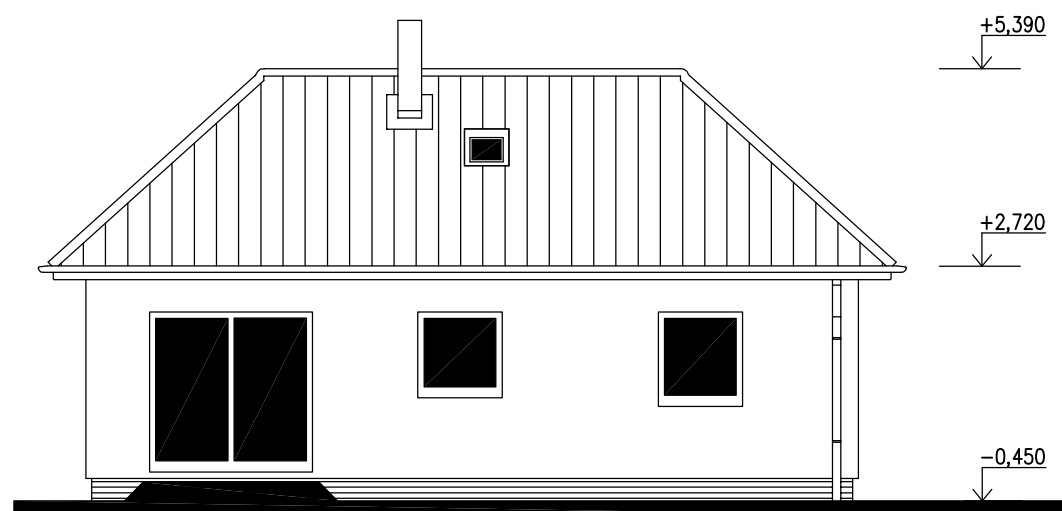
1. TECHNICKÉ ZMĚNY JSOU VYHRAZENY.
2. VNITŘNÍ DVEŘE JSOU KÓTOVÁNY S PŘESNOSTÍ ± 30 mm
3. V PŮDORYSE JSOU KÓTOVÁNY STAVEBNÍ OTVORY OKEN.
SKUTEČNÁ VÝŠKA PARAPETU VIZ VÝKRES ŘEZU
4. ZAŘÍZOVACÍ PŘEDMĚTY A KONSTRUKCE ZAKRESLENÉ ČÁRKOVANĚ NEJSOU SOUČÁSTÍ DODÁVKY RD.

S.O. III.
MODEL 2018

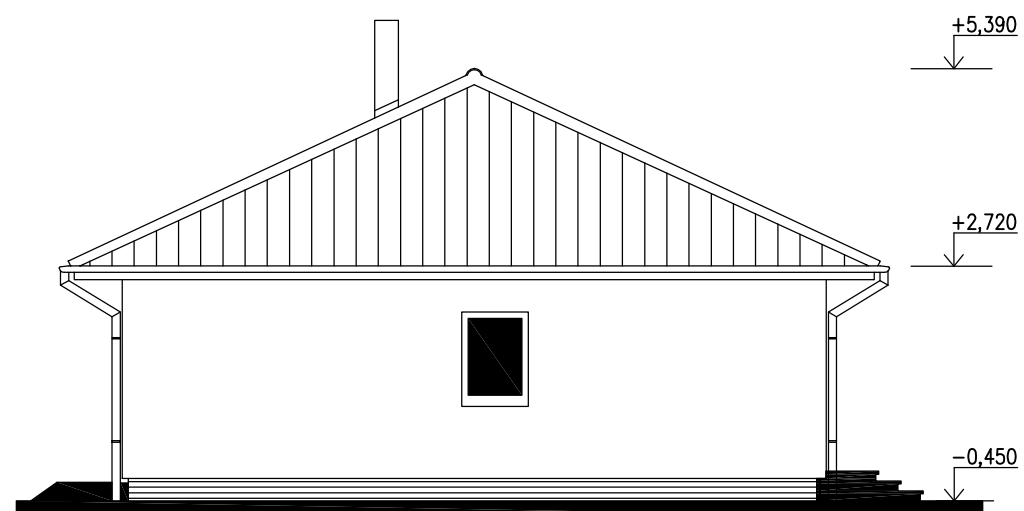
Označ. výkresu PŮDORYS 1.NP	M 1:50	D.05	
Označ. domu LARGO Line 98/25°	RODINNÝ DŮM		Číslo HS : 40 474
Autorizovaný inženýr	Ing. David Ondra, Ing. Zdeněk Chromý		Stupeň PD : DÚS+DOS
Vypracoval	Ing. Stanislav Čížek		Datum : 27.04.2017
Investor-staveniště			



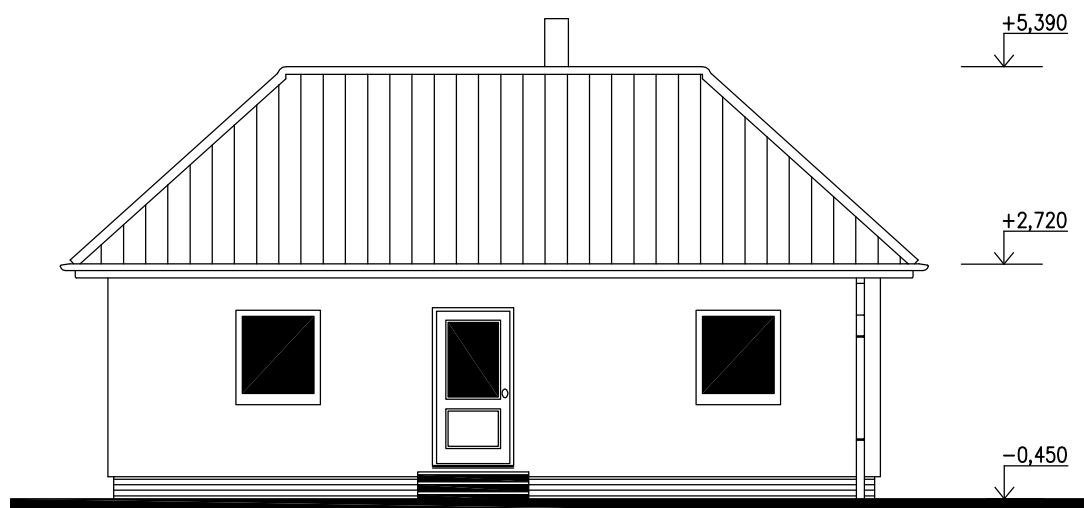
POHLED JIŽNÍ



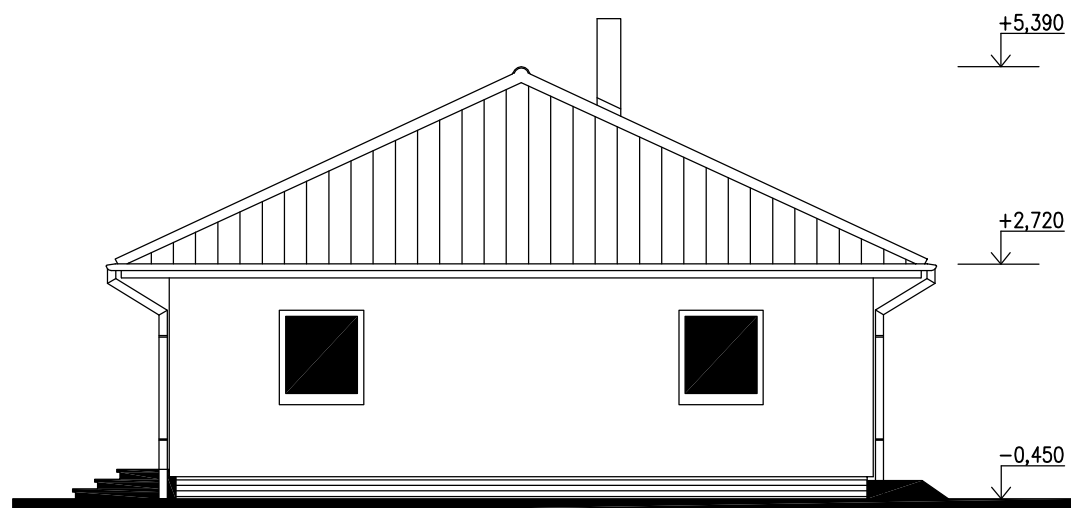
POHLED VÝCHODNÍ



POHLED SEVERNÍ



POHLED ZÁPADNÍ



MODEL 2018

Označ. výkresu POHLEDY	M 1:100	D.12	
Označ. domu LARGO Line 98/25°	RODINNÝ DŮM	Číslo HS : 40 474	
Autorizovaný inženýr	Ing. David Ondra, Ing. Zdeněk Chromý	Stupeň PD : DŮS+DOS	
Vypracoval	Ing. Stanislav Čížek	Datum : 27.04.2017	
Investor-staveniště			