

LEGENDA MÍSTNOSTÍ :

ČÍSLO	ÚČEL MÍSTNOSTI	PLOCHA m ²
101	ZÁDVEŘÍ	3,00
102	CHODBA	5,43
103	POKOJ	11,41
104	KOUPELNA	6,53
105	LOŽNICE	12,82
106	WC	3,03
107	KUCHYŇSKÝ KOUT	5,07
108	OBÝVACÍ POKOJ	22,06
109	POKOJ	14,08
110	STÁNÍ	(23,33)
111	KRYTÁ TERASA	(20,75)

OBYTNÁ PLOCHA :	65,44
PŘÍSLUŠENSTVÍ :	17,99
UŽITKOVÁ PLOCHA :	22,21
CELKOVÁ PLOCHA (PODLAHOVÁ) :	83,43
ZASTAVĚNÁ PLOCHA DOMU	99,37
ZASTAVĚNÁ PLOCHA CELKOVÁ	143,45

POZNÁMKA:

1. TECHNICKÉ ZMĚNY JSOU VYHAZENY.
2. VNITŘNÍ DVEŘE JSOU KÓTOVÁNY S PŘESNOSTÍ ± 30 mm
3. V PŮDORYSE JSOU KÓTOVÁNY STAVEBNÍ OTVORY OKEN.
SKUTEČNÁ VÝŠKA PARAPETU VIZ VÝKRES ŘEZU

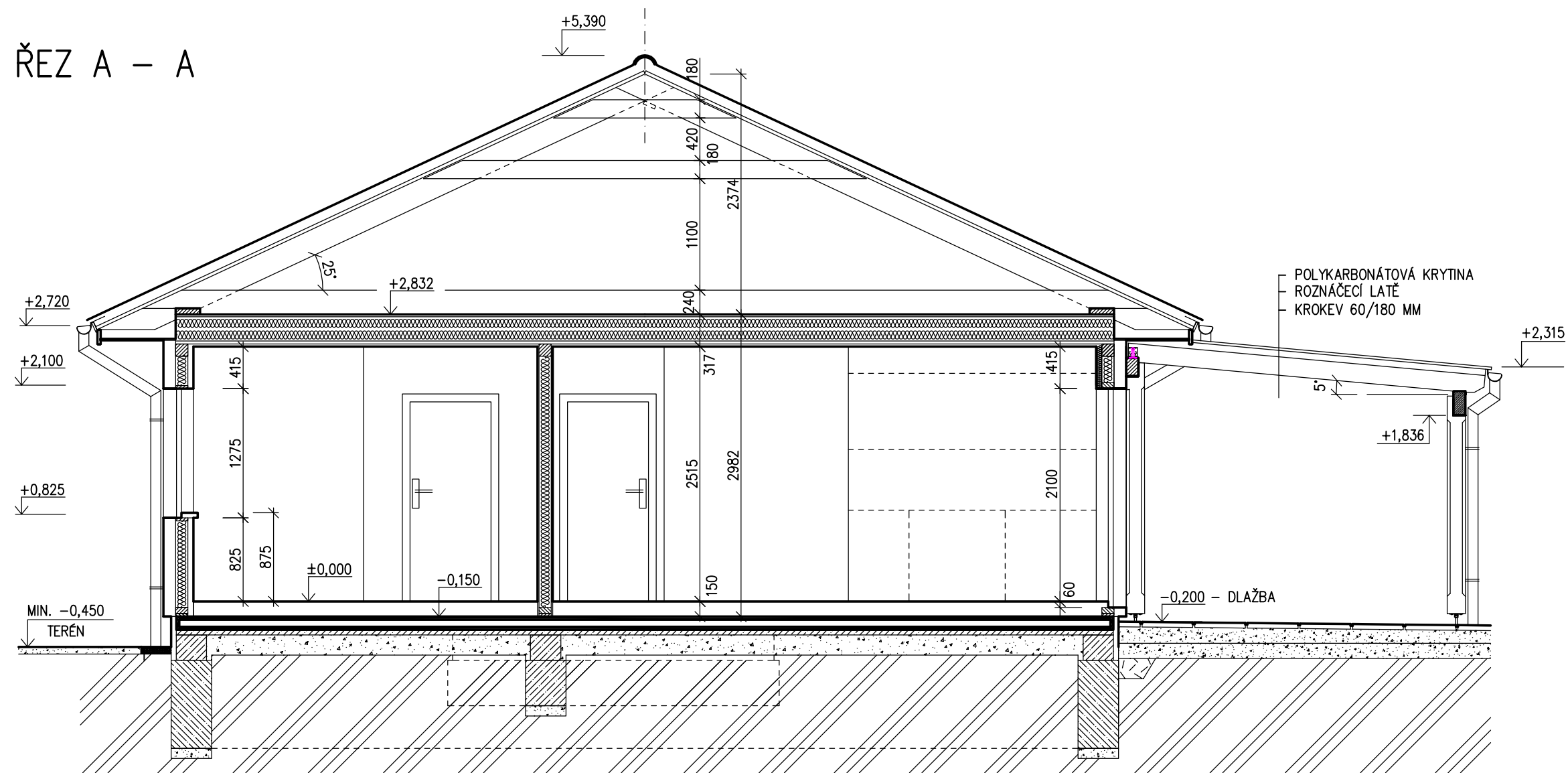
ZMĚNA PO KS, ZÁVĚSNÉ WC

S.O. I.
MODEL 2017

Označ. výkresu PŮDORYS 1.NP	M 1:50 D.05	
Typ LARGO 98/25°	RODINNÝ DŮM	Číslo HS: 39 917
Autorizovaný inženýr Ing. David Ondra, Ing. Zdeněk Chromý	Stupeň PD: DÚS+DOS	
Vypracoval Ing. Tomáš Nuc	Datum: 3/2017	
Investor-staveniště Miroslav a Monika Pýchovi Doksany, p.č. 737/153, k.ú. Doksany		



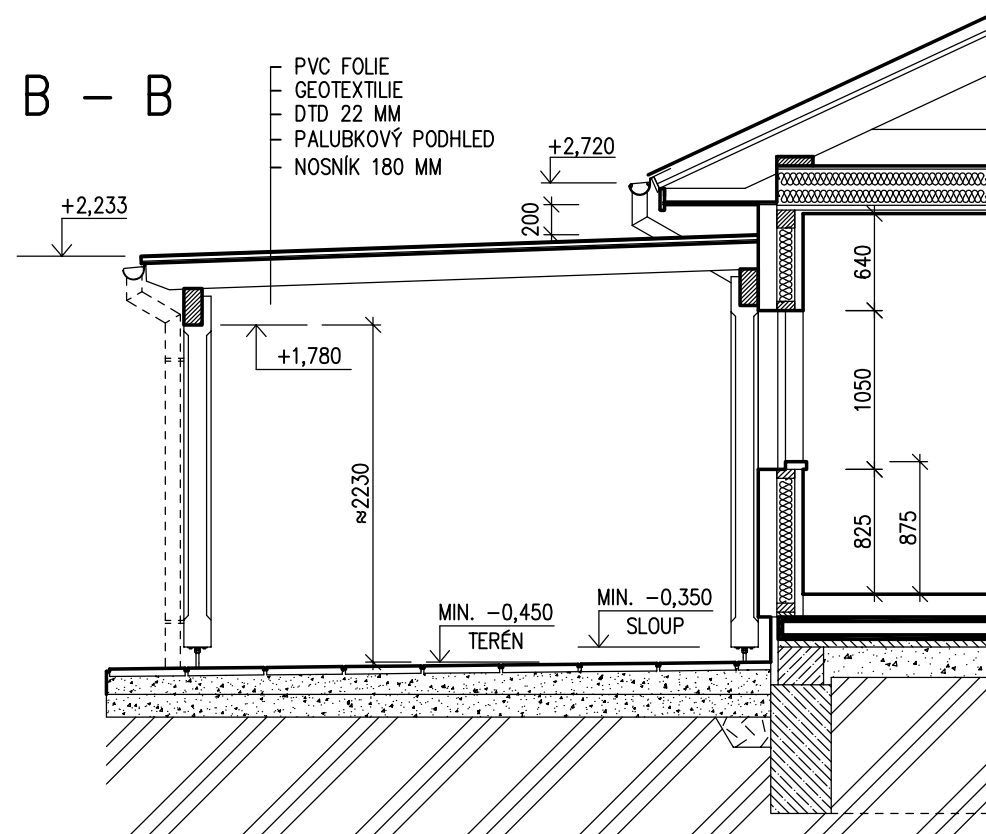
ŘEZ A - A



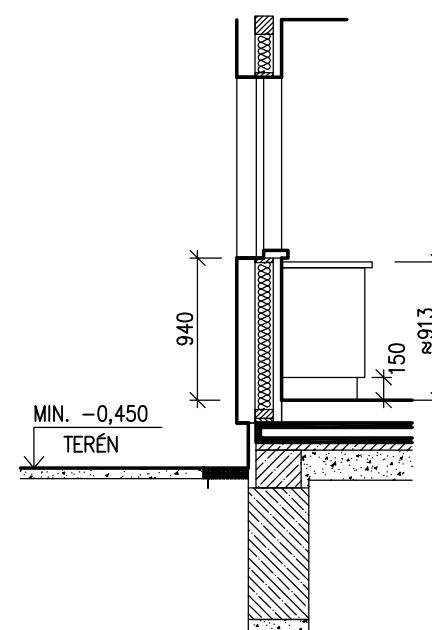
LEGENDA MATERIÁLU

-  ROSTLÝ TERÉN
-  ŠTĚRKOVÝ NÁSYP
-  ZÁSYP
-  ŽELEZOBETON
-  PROSTÝ BETON
-  DŘEVO
-  TEPELNÁ IZOLACE


ŘEZ B - B



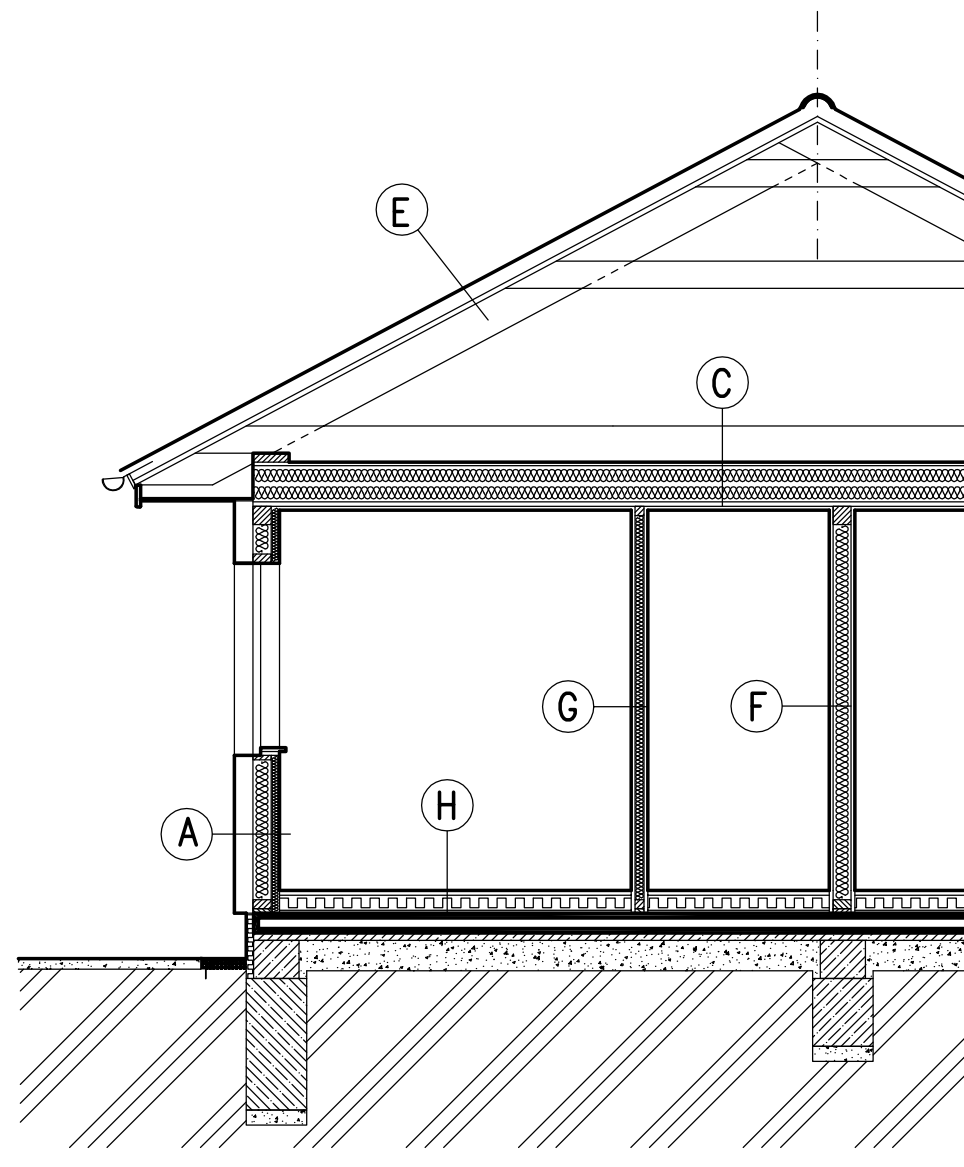
ŘEZ C - C PARAPET KUCH. LINKY



MODEL 2017

Označ. výkresu ŘEZ A-A	M 1:50	D.07	
Typ LARGO 98/25°	RODINNÝ DŮM	Číslo HS: 39 917	
Autorizovaný inženýr	Ing. David Ondra, Ing. Zdeněk Chromý	Stupeň PD: DÚS+DOS	
Vypracoval	Ing. Tomáš Nuc	Datum: 3/2017	
Investor-staveniště	Miroslav a Monika Pýchovi Doksany, p.č. 737/153, k.ú. Doksany		

SKLADBY KONSTRUKCÍ RD S VALBOVOU STŘECHOU



A –OBVODOVÁ STĚNA

TERMOFASÁDA (ŠEDÝ POLYSTYREN)	~107 mm
FERMACELL	15 mm
RÁM (120mm)	
TEPEL. IZOLACE	120 mm
PE FOLIE	
TEPELNÁ IZOLACE + LATĚ	40 mm
FERMACELL	15 mm
TLOUŠŤKA CELKEM	~297 mm

$$U = 0,148 \text{ Wm}^{-2} \text{ K}^{-1}$$

C –STROP NAD PŘÍZEMÍM

DTD	22 mm
STROPNÍ NOSNÍK (240mm)	
TEPEL. IZOLACE	240 mm
PE FOLIE	
ROŠT Z LATÍ	30 mm
SÁDROKARTON 2x	25 mm
TLOUŠŤKA CELKEM	~317 mm

$$U = 0,19 \text{ Wm}^{-2} \text{ K}^{-1}$$

E –STŘEŠNÍ KONSTRUKCE

STŘEŠNÍ KRYTINA	
STŘEŠNÍ LATĚ 50/50	50 mm
KONTRALATĚ 50/33	33 mm
POJISTNÁ FOLIE	
KROKEV (240 mm)	

F –VNITŘNÍ NOSNÁ STĚNA

FERMACELL	15 mm
RÁM (120mm)	
TEPEL. IZOLACE	120 mm
FERMACELL	15 mm

TLOUŠŤKA CELKEM ~150 mm

G –VNITŘNÍ NENOSNÁ PŘÍČKA

FERMACELL	15 mm
RÁM (60mm)	
TEPEL. IZOLACE	60 mm
FERMACELL	15 mm

TLOUŠŤKA CELKEM ~90 mm

H –PODLAHA PŘÍZEMÍ

PODLAH. KRYTINA	~5 mm
PODLAHOVÝ DÍLEČ (ALT. 2xDTD)	25 mm
POLYST. CELK.	100 mm
SUCHÝ PODSYP	20 mm
FOLIE PE	
KONSTRUKCE ÚLOŽNÉ DESKY	

TLOUŠŤKA CELKEM ~150 mm

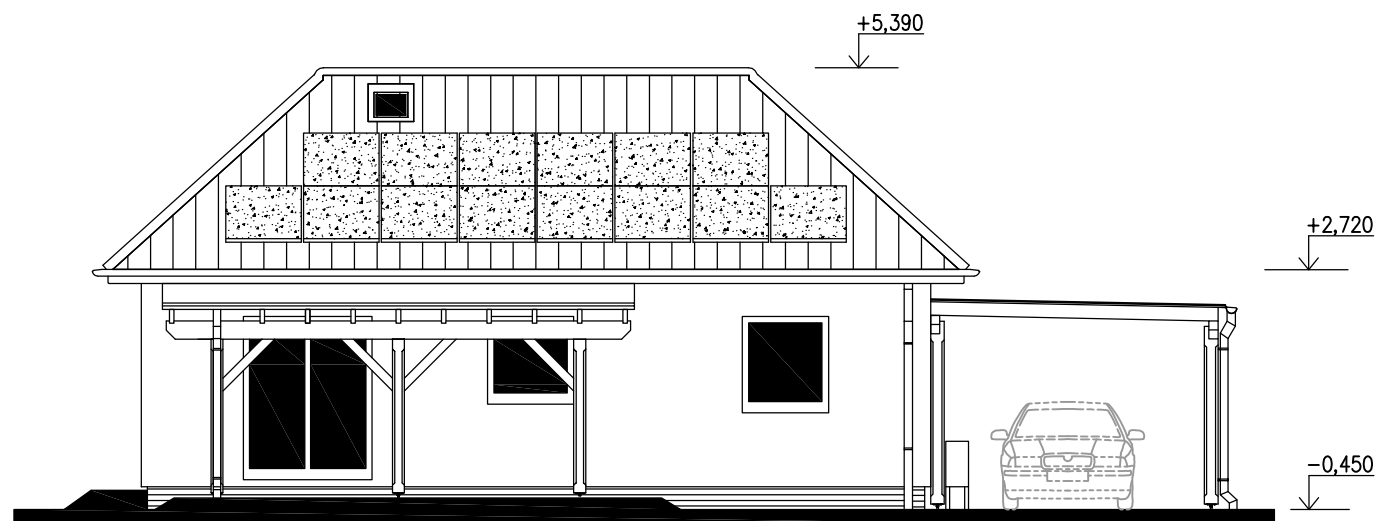
$$U = 0,267 \text{ Wm}^{-2} \text{ K}^{-1}$$

MODEL 2017

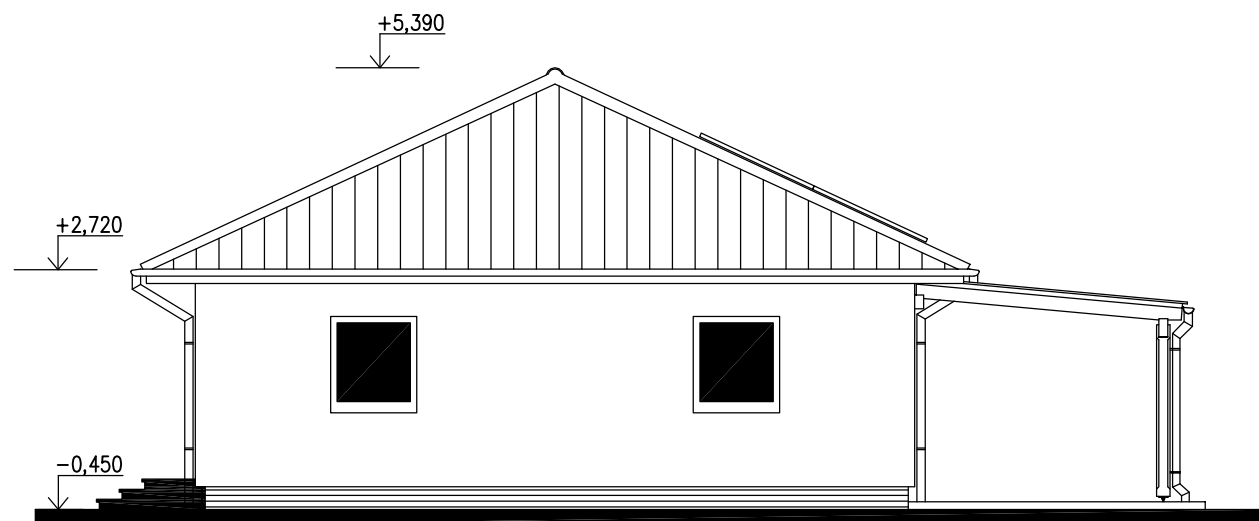
Označ. výkresu	SKLADBY KONSTRUKCÍ	M 1:50	D.09	
Typ	LARGO 98/25°	RODINNÝ DŮM	Číslo HS:	39 917
Autorizovaný inženýr	Ing. David Ondra, Ing. Zdeněk Chromý	Stupeň PD: DÚS+DOS		
Vypracoval	Ing. Tomáš Nuc	Datum: 3/2017		
Investor-staveniště	Miroslav a Monika Pýchovi Doksany, p.č. 737/153, k.ú. Doksany			



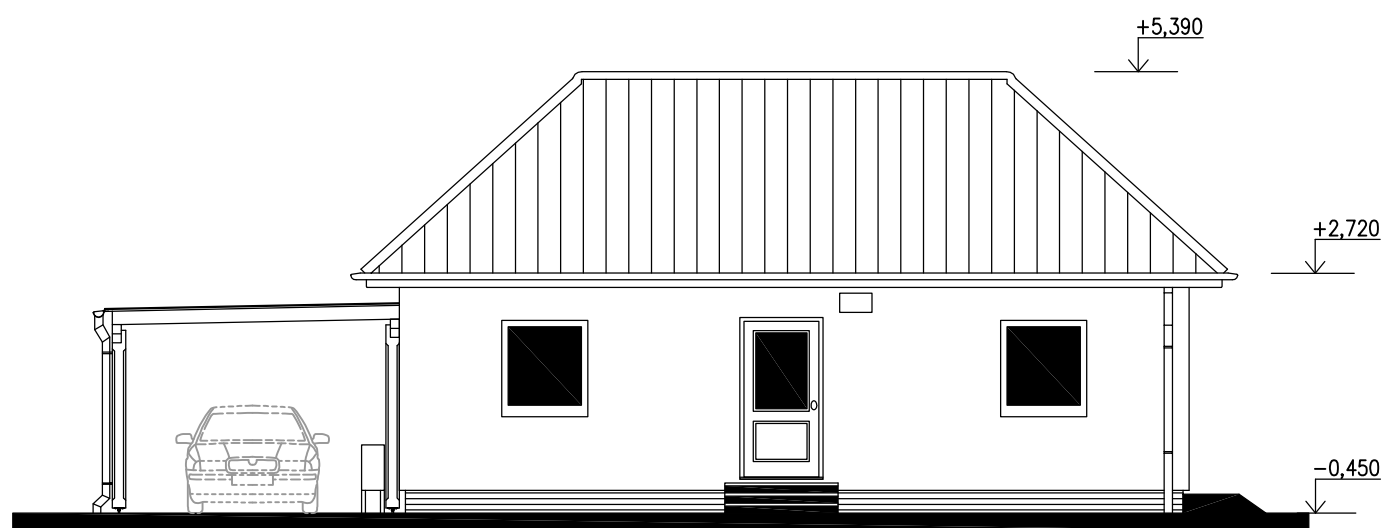
POHLED ZAHRADNÍ



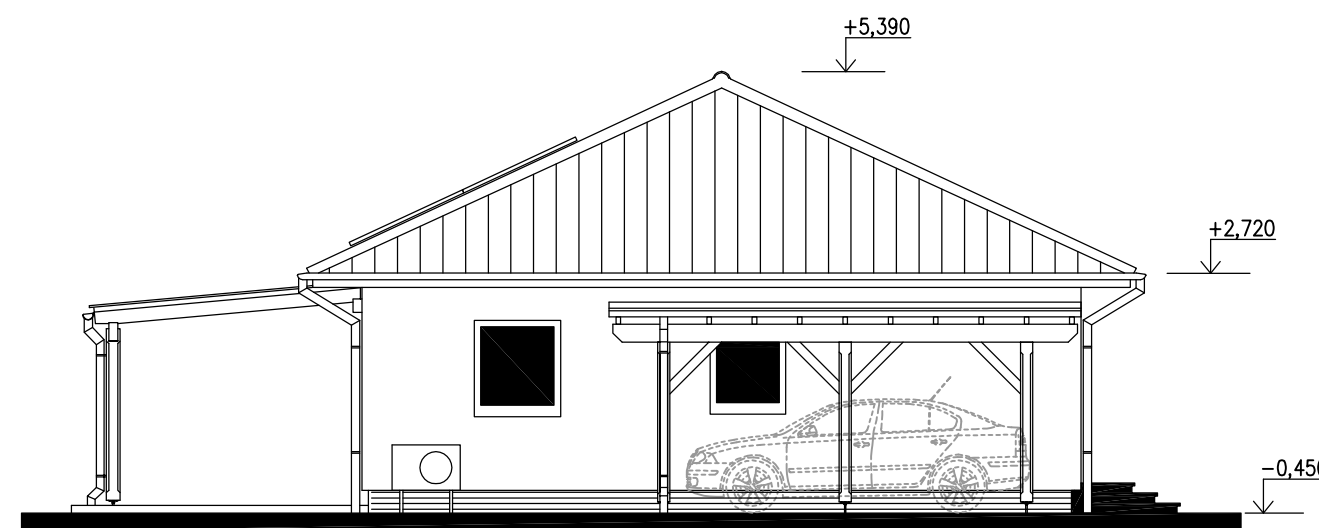
POHLED BOČNÍ (PRAVÝ)



POHLED ULIČNÍ

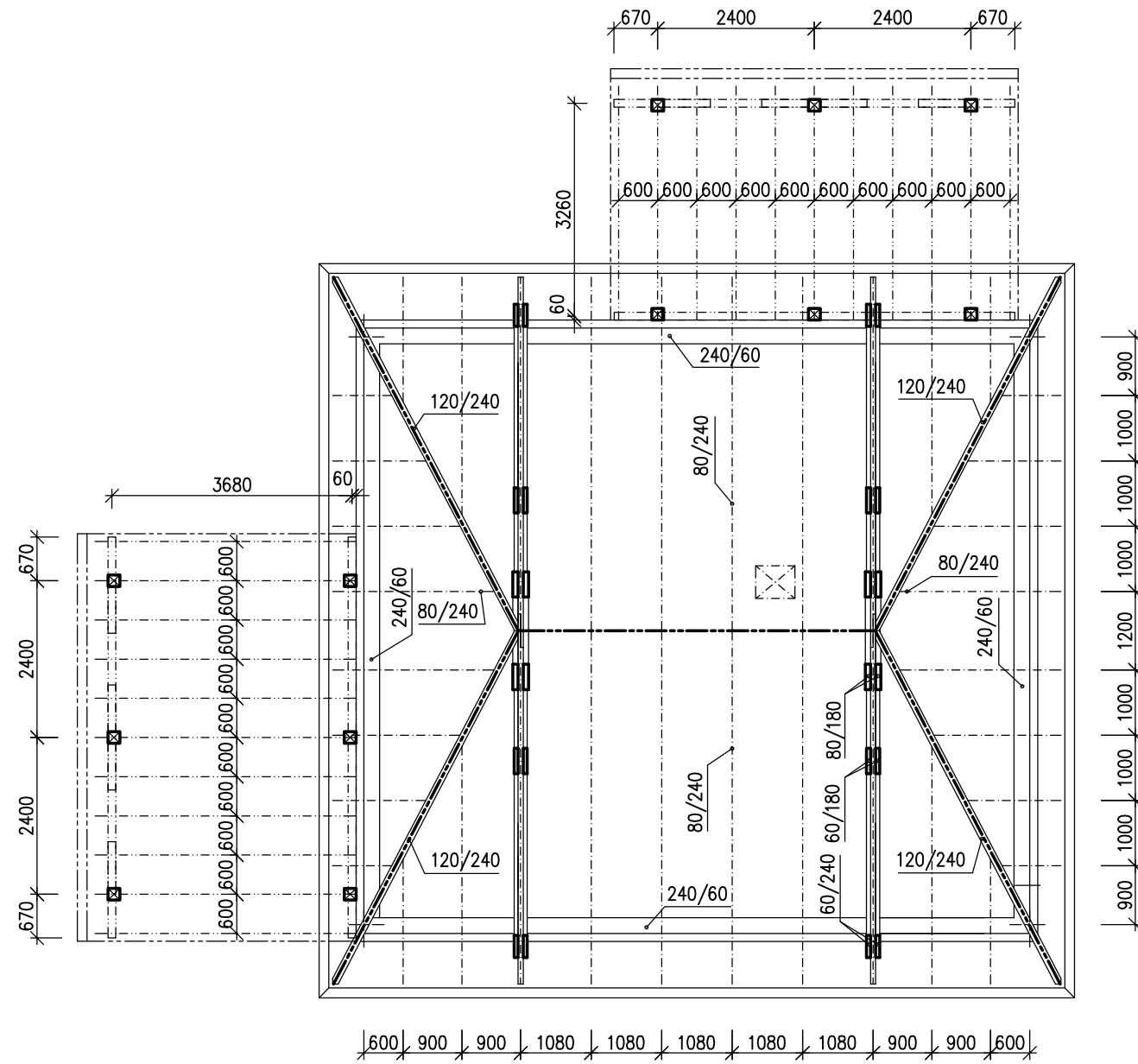


POHLED BOČNÍ (LEVÝ)



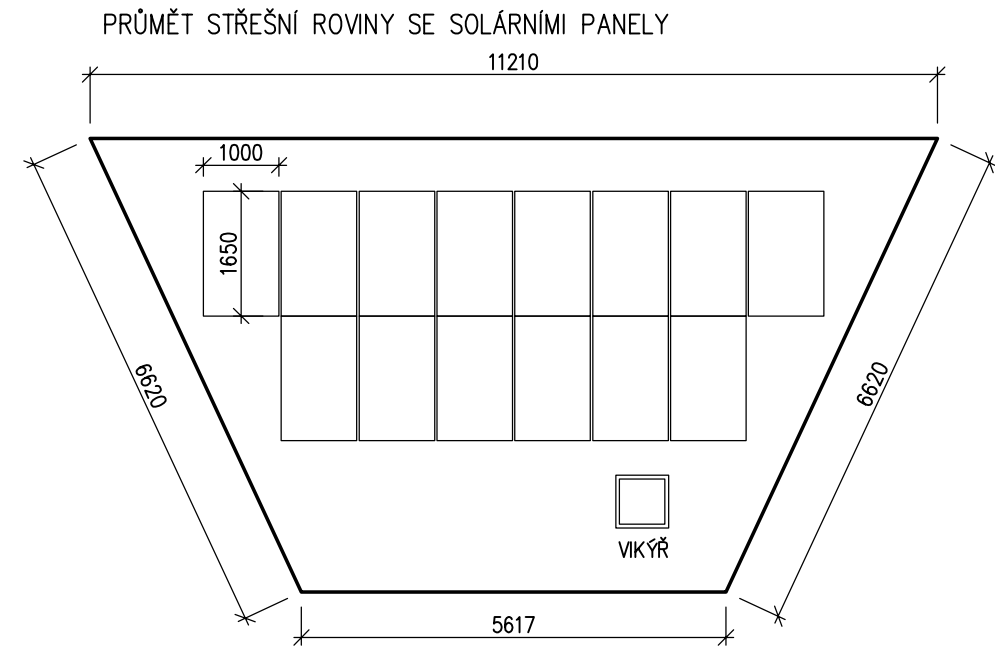
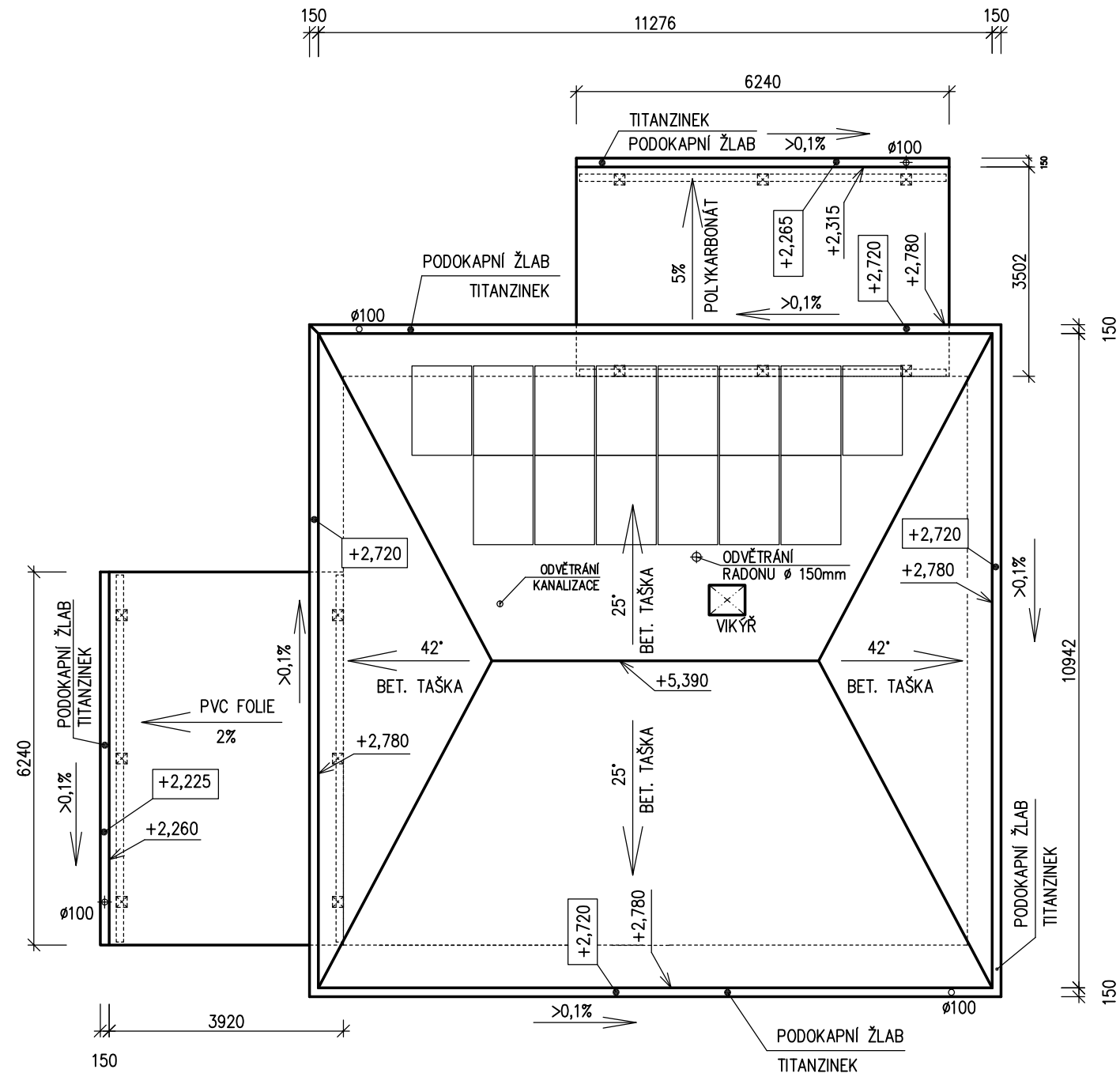
S.O. I.
MODEL 2017

Označ. výkresu POHLEDY	M 1:100 D.12	
Typ LARGO 98/25°	RODINNÝ DŮM	Číslo HS: 39 917
Autorizovaný inženýr Ing. David Ondra, Ing. Zdeněk Chromý	Stupeň PD: DÚS+DOS	
Vypracoval Ing. Tomáš Nuc	Datum: 3/2017	
Investor-staveniště Miroslav a Monika Pýchovi Doksany, p.č. 737/153, k.ú. Doksany		



MODEL 2017

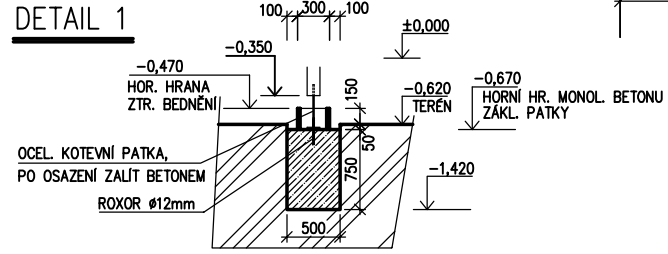
Označ. výkresu PŮDORYS KROVU	M 1:100 D.10	
Typ LARGO 98/25°	RODINNÝ DŮM	Číslo HS: 39 917
Autorizovaný inženýr Vypracoval	Ing. David Ondra, Ing. Zdeněk Chromý Ing. Tomáš Nuc	Stupeň PD: DÚS+DOS Datum: 3/2017
Investor–staveniště	Miroslav a Monika Pýchovi Doksany, p.č. 737/153, k.ú. Doksany	



MODEL 2017

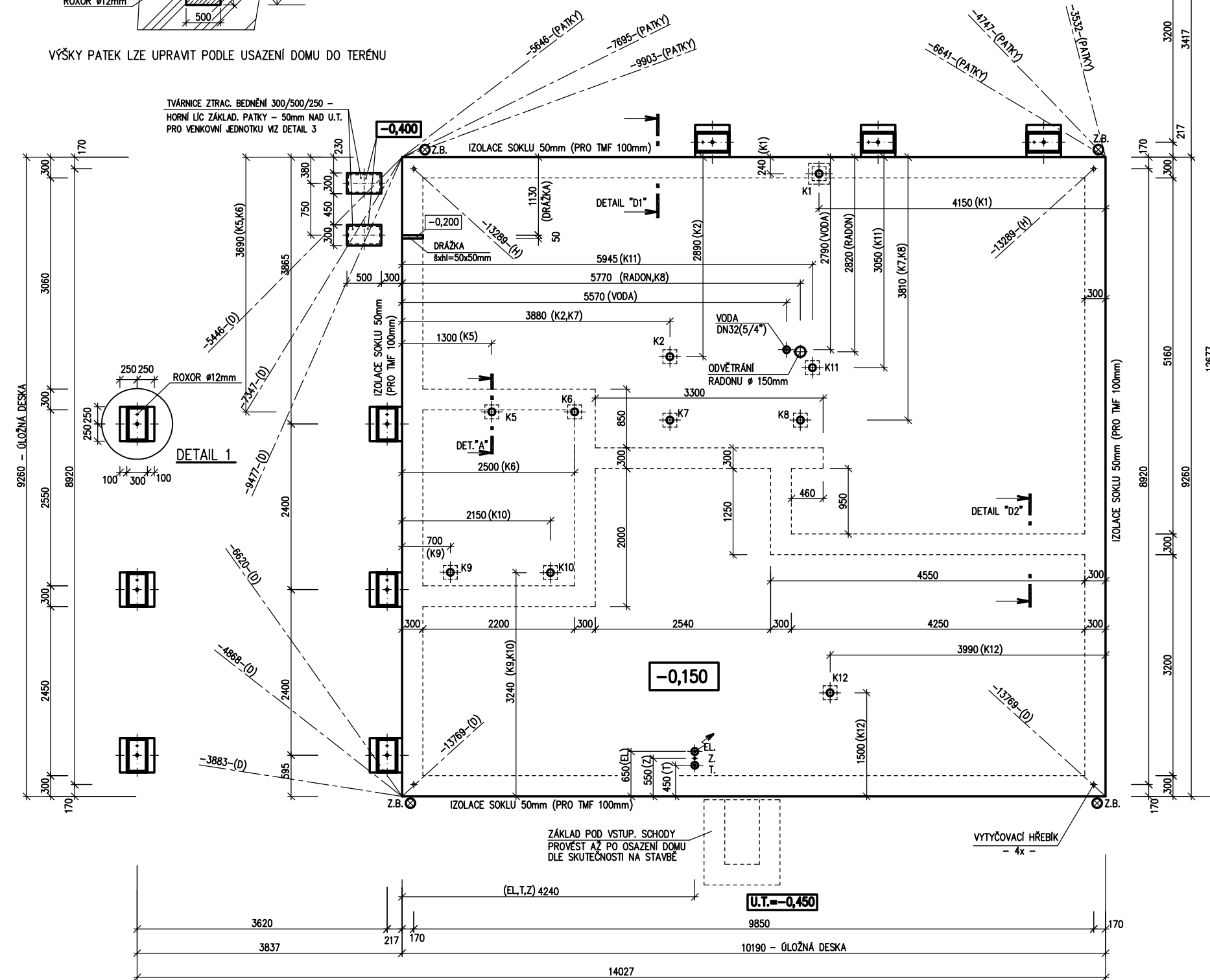
Označ. výkresu	PŮDORYS STŘECHY	M 1:100	D.11	
Typ	LARGO 98/25°	RODINNÝ DŮM	Číslo HS:	39 917
Autorizovaný inženýr	Ing. David Ondra, Ing. Zdeněk Chromý	Stupeň PD:	DÚS+DOS	
Vypracoval	Ing. Tomáš Nuc	Datum:	3/2017	
Investor-staveniště	Miroslav a Monika Pýchovi Doksany, p.č. 737/153, k.ú. Doksany			

DETAIL 1



VÝŠKY PATEK LZE UPRAVIT PODLE USAZENÍ DOMU DO TERÉNU

TVÁRNICE ZTRAC. BEDNĚNÍ 300/500/250 -
HORNÍ LÍČ ZÁKLAD. PATEKY - 50mm NAD U.T.
PRO VENKOVNÍ JEDNOTKU VIZ DETAIL 3

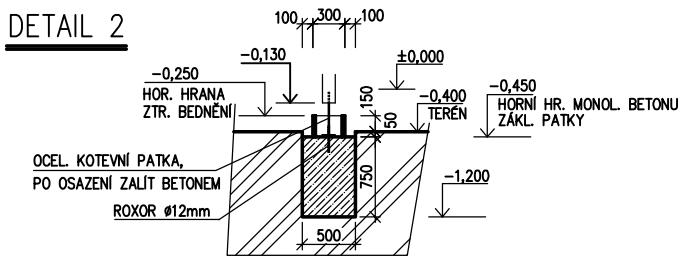


ZÁKLAD POD VSTUP. SCHODY
PROVĚST AŽ PO USAZENÍ DOMU
DLE SKUTEČNOSTI NA STAVBĚ

VYTÝČOVACÍ HŘEBÍK
- 4x -

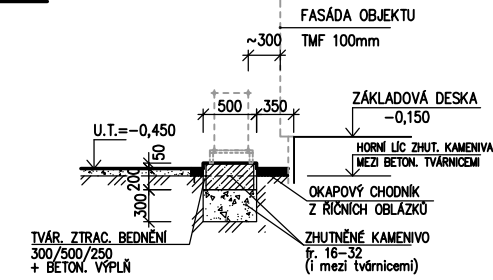
U.T. = -0,450

DETAIL 2



VÝŠKY PATEK LZE UPRAVIT PODLE USAZENÍ DOMU DO TERÉNU

DETAIL 3 REZ ZÁKLADEM POD VENK. JEDNOTKOU



PASY ZTRACENÉHO BEDNĚNÍ URČUJÍ SMĚRY OSAZENÍ NOSNÝCH KONSTRUKCÍ V PŘÍZEMÍ DOMU. PŘESNÉ ŠÍŘKY ZÁKLADOVÝCH KONSTRUKCÍ URČÍ PROJEKTANT SPODNÍ STAVBY NA ZÁKLADĚ MÍSTNÍCH PODMÍNEK NA STAVENÍŠTI.

ŘEZ A-A' + DETAILS PROVEDENÍ ÚLOŽNÉ DESKY - VIZ VÝKRESY Č. D.02, D.03, D.04.
Z - ZEMNĚNÍ-POZINK. PÁS TL. MIN. 3mm, DL. 1,0m, MIN. 100mm, SMYČKA 25m (DLE ČSN 33 2000-5-54)

- Z.B. VÝVOD ZEMNÍHO PÁSKU HROMOSVODU (v každém rohu objektu) (VÝVODY MUSÍ BÝT OD SEBE VZDÁLENY MAX. 15 m)
- HŘEBÍKY OSADÍ PRACOVNÍK RD PŘI PŘEJÍMKĚ ÚLOŽNÉ DESKY
- OBKLAD SOKLU TMF 50 mm (GARÁŽ 30mm)
- PROVĚST PO PŘEDÁVCE DOMU
- K1 - K12 - KANALIZACE DN 100; (K3 A K4 ZRUŠENO)
- KANALIZACE K11 JE PRO ODVOD KONDENZÁTU KLIMATIZACE
- KANALIZACE K12 JE PRO ODVOD KONDENZÁTU Z VZT JEDNOTKY
- PŘÍPOJKA VODY (V) - DN 32 (5/4") - CHRÁNIČKA DN 100
- PŘÍPOJKA ELEKTRO (EL) - 230/400V, 50HZ, VÝVOD 2,5m NAD DESKU, CHRÁNIČKA DN 100
- PŘÍPOJKA TELEFONU (T) - CHRÁNIČKA DN 100
- PŘESNÉ TRASY LEŽATÝCH ROZVODŮ TĚCHTO SÍTÍ JSOU ŘEŠENY VE VÝKRESE ZÁKLADŮ, KTERÝ VYPRACOVÁVÁ PROJEKTANT SPODNÍ STAVBY.

POZNÁMKA

- OBVODOVÉ ROZMĚRY ÚLOŽNÉ DESKY : +15 mm
- (BEZ VNĚJŠÍCH ÚPRAV) : - 0 mm
- PRAVOÚHLASTAVBY - DÉLKA DIAGONÁLY : +20 mm
- OSY INSTALAČNÍCH PROSTUPŮ : ±15 mm
- VODOROVNOST ÚL. DESKY - MAX. VÝŠKOVÝ ROZDÍL : 15 mm
- MAX. VÝŠKOVÝ ROZDÍL NA DÉLCE 2,0 m : 8 mm

ZMĚNA PO KS, ZÁVĚSNÉ WC, ZRUŠENY KANALIZACE K3 A K4		MODEL 2017	
Označ. výkresu	PŮDORYS ZÁKL. DESKY	M 1:50	D.01
Typ	LARGO 98/25°	RODINNÝ DŮM	Číslo HS: 39 917
Autorizovaný inženýr	Ing. David Ondra, Ing. Zdeněk Chromý	Stupeň PD: DŮS+DOS	
Vypracoval	Ing. Tomáš Nuc	Datum: 3/2017	
Investor-stavětiště	Miroslav a Monika Pýchovi Doksany, p.č. 737/153, k.ú. Doksany		