



RODINNÝ DOMEK

LARGO Line 121/25° +1M

(RD BEZ PODSKLEPENÍ)

PŮDORYS PŘÍZEMÍ

M 1:50

TMF 100 mm

POZNÁMKA:

1. OBKLAD STĚN A PŘÍČEK SÁDKOKARTONEM TL,12,5 mm
JE PRO POTŘEBU KÓTOVÁNÍ ZAOKROUHLN NA 12 mm.
2. TECHNICKÉ ZMĚNY JSOU VYHRAZENY

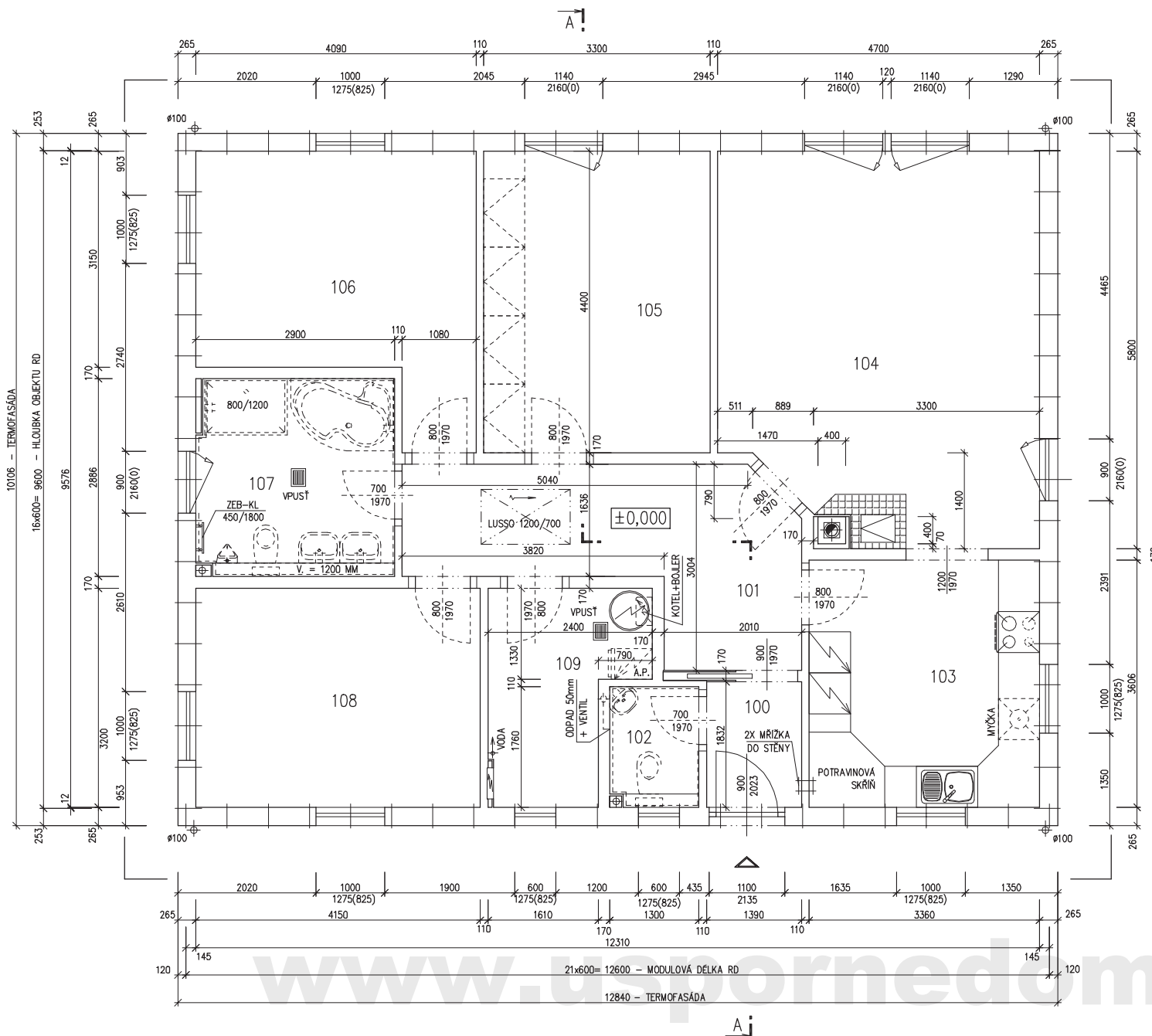
STAVEBNÍ OTVORY PRO DVEŘE

~~700/1975: 780/2100~~
~~800/1975: 880/2100~~

LEGENDA MÍSTNOSTI :

ČÍSLO	ÚČEL MÍSTNOSTI	PLOCHA m ²
100	ZÁDVEŘÍ	2,55
101	CHODBA	11,98
102	WC	2,25
103	KUCHYŇ	12,12
104	OBÝVACÍ POKOJ	25,42
105	POKOJ	14,52
106	LOŽNICE	14,23
107	KOUPELNA, WC	8,24
108	POKOJ	13,28
109	TECHNICKÁ MÍSTNOST	6,00

OBYTNÁ PLOCHA :	79,57
PŘÍSLUŠENSTVÍ :	31,02
UŽITKOVÁ PLOCHA :	110,59
CELKOVÁ PLOCHA (PODLAHOVÁ) :	110,59

S.O. II.
SCHODY --
MODEL 07Zpracovatel
 PORNEDOMYProjekt
Datum: 10.7.2007
Číslo HS: 32 879



RODINNÝ DOMEK

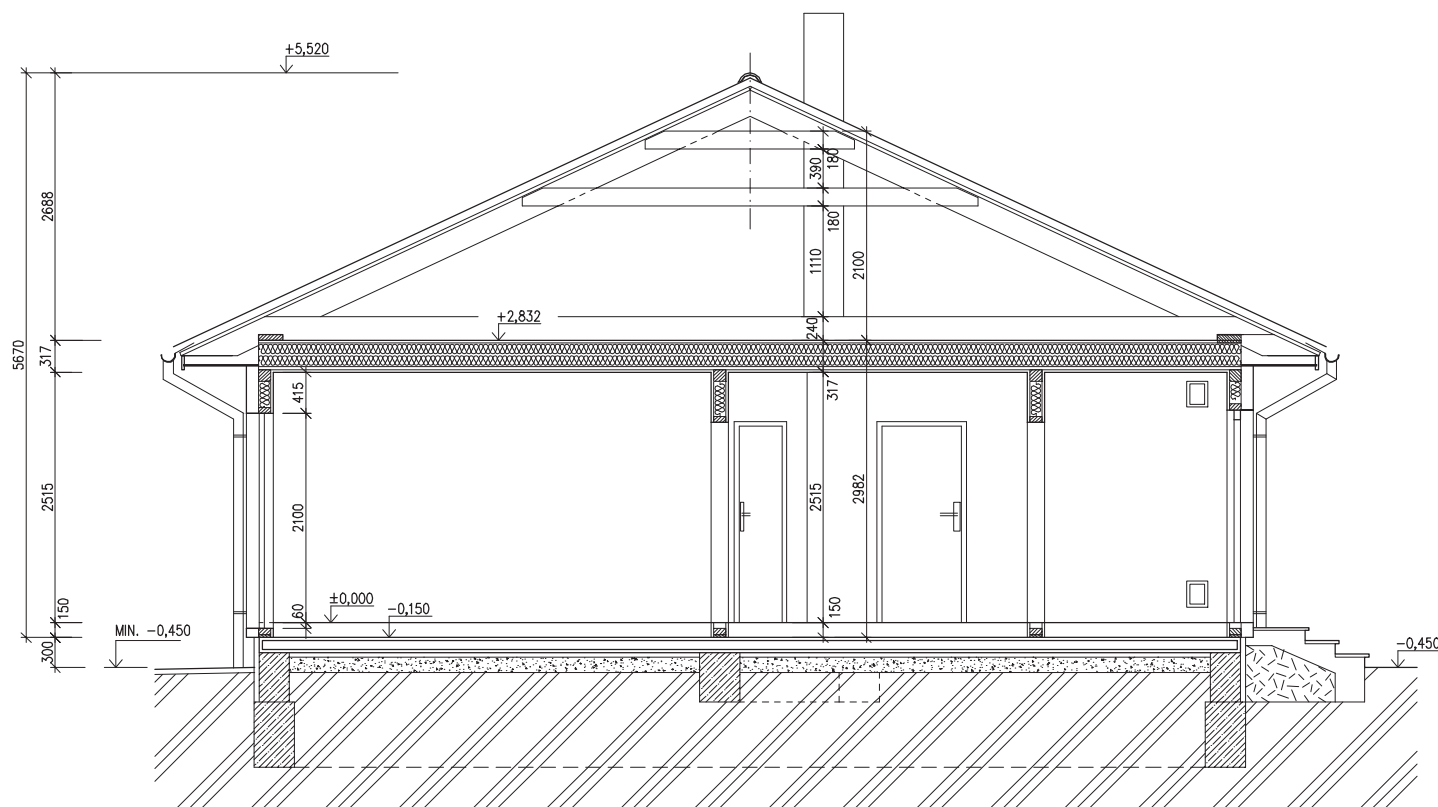
LARGO Line 121/25° +1M

(RD BEZ PODSKLEPENÍ)

ŘEZ A-A

M 1:50

TMF 100 mm



LEGENDA MATERIÁLU

-  ROSTLÝ TERÉN
-  ŠTĚRKOVÝ NÁSYP
-  ZÁSYP
-  ŽELEZOBETON
-  PROSTÝ BETON
-  DŘEVO
-  TEPelná IZOLACE

SPODNÍ STAVBA
DODÁVKA ODBĚRATELE

www.usporedomy.cz

S.O. II.
MODEL 07

Zpracovatel



Projekt

Datum: 10.7.2007

Číslo HS: 32 879



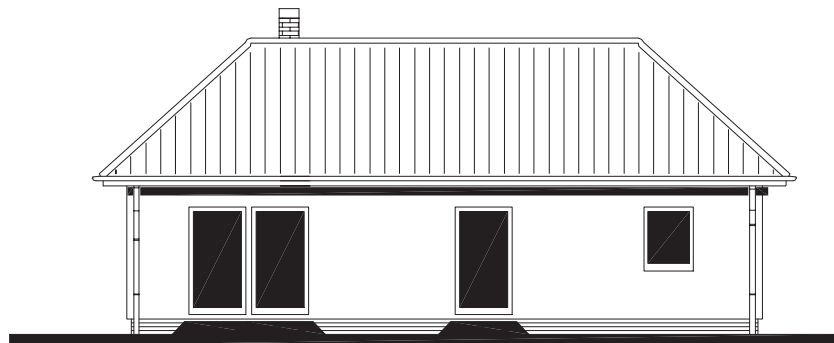
RODINNÝ DOMEK

LARGO Line 121/25° +1M

(RD BEZ PODSKLEPENÍ)

POHLEDY M 1:100

POHLED ZADNÍ



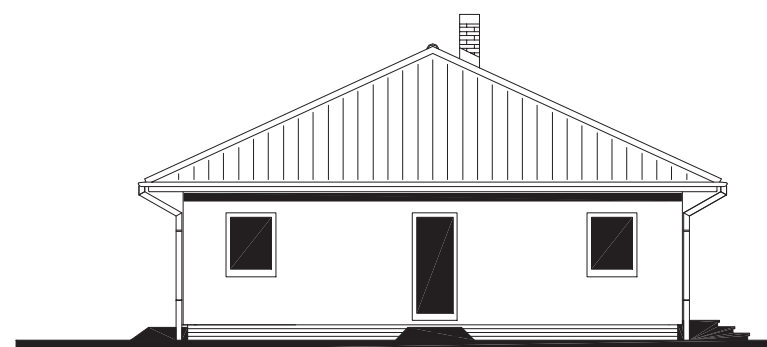
POHLED BOČNÍ /PRAVÝ/



POHLED VSTUPNÍ



POHLED BOČNÍ /LEVÝ/



www.usporedomy.cz

MODEL 07

Zpracovatel



Projekt

Datum: 10.7.2007

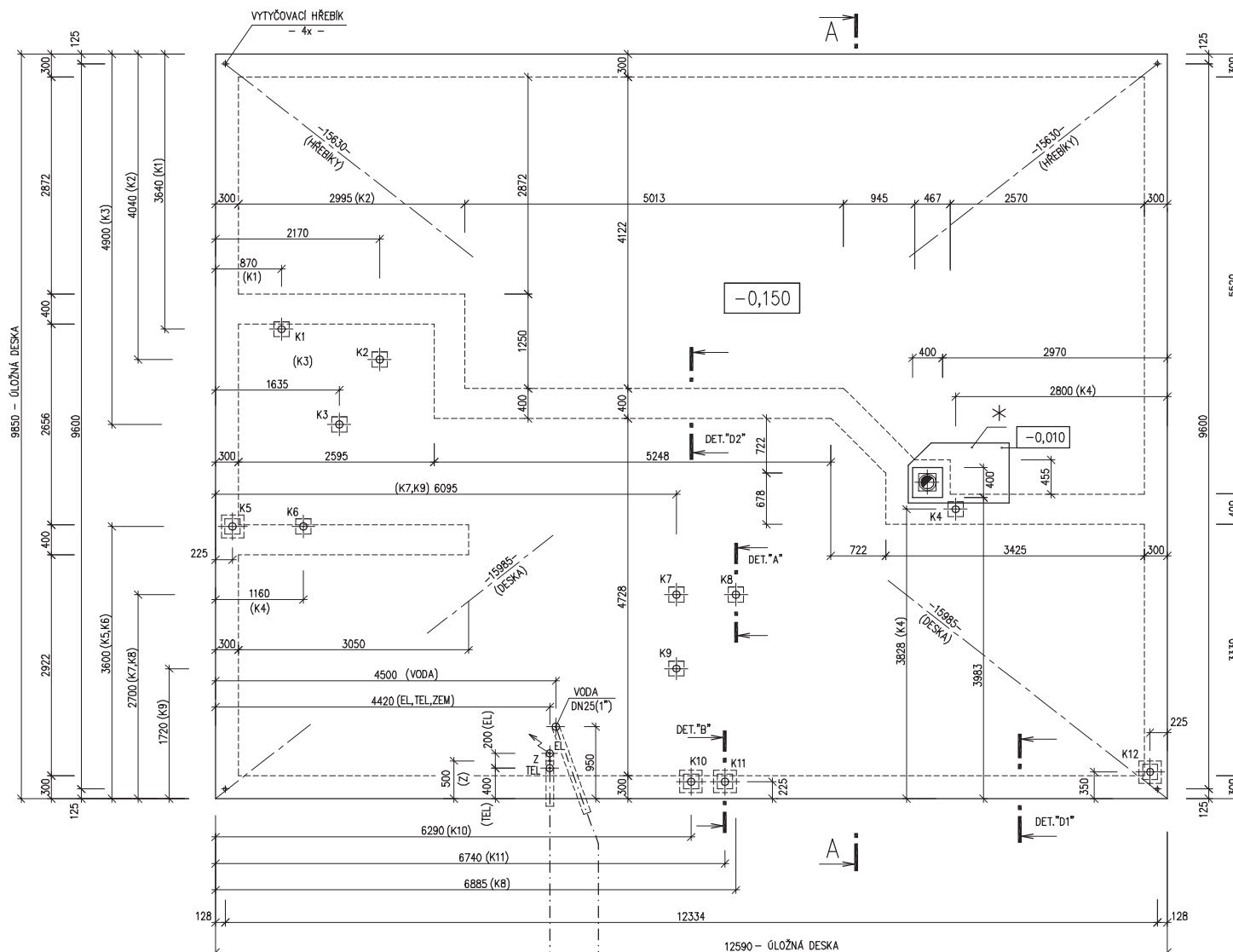
Číslo HS: 32 879



RODINNÝ DOMEK

LARGO Line 121/25° +1M

(RD BEZ PODSKLEPENÍ)



ÚLOŽNÁ DESKA

M 1 : 50

POZNÁMKA :

VYTYČOVACÍ HŘEBÍKY OSADÍ PRACOVNÍK RD RÝMAŘOV
PŘI PŘEBÍRCE SPODNÍ STAVBY

OBVODOVÉ ROZMĚRY ÚLOŽNÉ DESKY : +15 mm
(BEZ VNĚJŠÍCH ÚPRAV) : - 0 mm
PRAVOUHLOST STAVBY - DÉLKA DIAGONÁLY : +20 mm
OSY INSTALAČNÍCH PROSTUPŮ : ±15 mm
VODOROVNOST ÚL. DESKY-MAX. VÝŠKOVÝ ROZDÍL : 15 mm
-MAX. VÝŠKOVÝ ROZDÍL
NA DÉLCE 2,0 m : 8 mm

ŘEZ A-A' + DETAILS PROVEDENÍ ÚLOŽNÉ
DESKY - VIZ VÝKRESY Č. 011a, 012a, 013a.

Z - ZEMNĚNÍ-POZINK. PÁS TL. MIN. 3mm,
MIN. 100mm², SMYČKA 25m
(DLE ČSN 33 2000-5-54)

K1 - K11 - KANALIZACE DN 100

* BETONOVÝ SOKL PRO KRB O VĚTŠÍ
HMOTNOSTI NEŽ 200 KG

S.O. II.
MODEL 07

Zpracovatel

 RÝMAŘOV

Projekt
Datum: 10.7.2007
Číslo HS: 32 879

www.spornedomy.cz