

POZNÁMKA

OBVODOVÉ ROZMĚRY ÚLOŽNÉ DESKY : +15 mm
 (BEZ VNĚJŠÍCH ÚPRAV) : - 0 mm
 PRAVOÚHLHOST STAVBY - DÉLKA DIAGONÁLY : +20 mm
 OSY INSTALAČNÍCH PROSTUPŮ : ±15 mm
 VODOROVNOST ÚL. DESKY - MAX. VÝŠKOVÝ ROZDÍL : 15 mm
 - MAX. VÝŠKOVÝ ROZDÍL NA DÉLCE 2,0 m : 8 mm

ŘEZ A-A' + DETAILS PROVEDENÍ ÚLOŽNÉ DESKY - VIZ VÝKRESY Č. D.02, D.03, D.04.

Z - ZEMNĚNÍ-POZINK. PÁS TL. MIN. 3mm, DL. 1,0m, MIN. 100mm², SMYČKA 25m (DLE ČSN 33 2000-5-54)

Z.B. VÝVOD ZEMNÍHO PÁSKU HROMOSVODU (v každém rohu objektu) (VÝVODY MUSÍ BÝT OD SEBE VZDÁLENY MAX. 15 m)

HŘEBÍKY OSADÍ PRACOVNÍK RD PŘI PŘEJÍMCE ÚLOŽNÉ DESKY
 OBKLAD SOKLU TMF 50mm (30mm - garáž) - PROVĚST PO PŘEDÁVCE DOMU

PŘÍPOJKY ZTI, ELEKTRO:

K1 - K5 - KANALIZACE DN 100

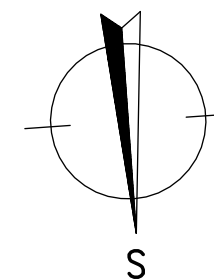
PŘÍPOJKA VODY (V) - DN 32 (5/4") - CHRÁNIČKA DN 100
 PŘÍPOJKA ELEKTRO (EL) - 230/400V, 50HZ, VÝVOD 2,5m NAD DESKU, CHRÁNIČKA DN 100

PŘÍPOJKA TELEFONU (T) - CHRÁNIČKA DN 100

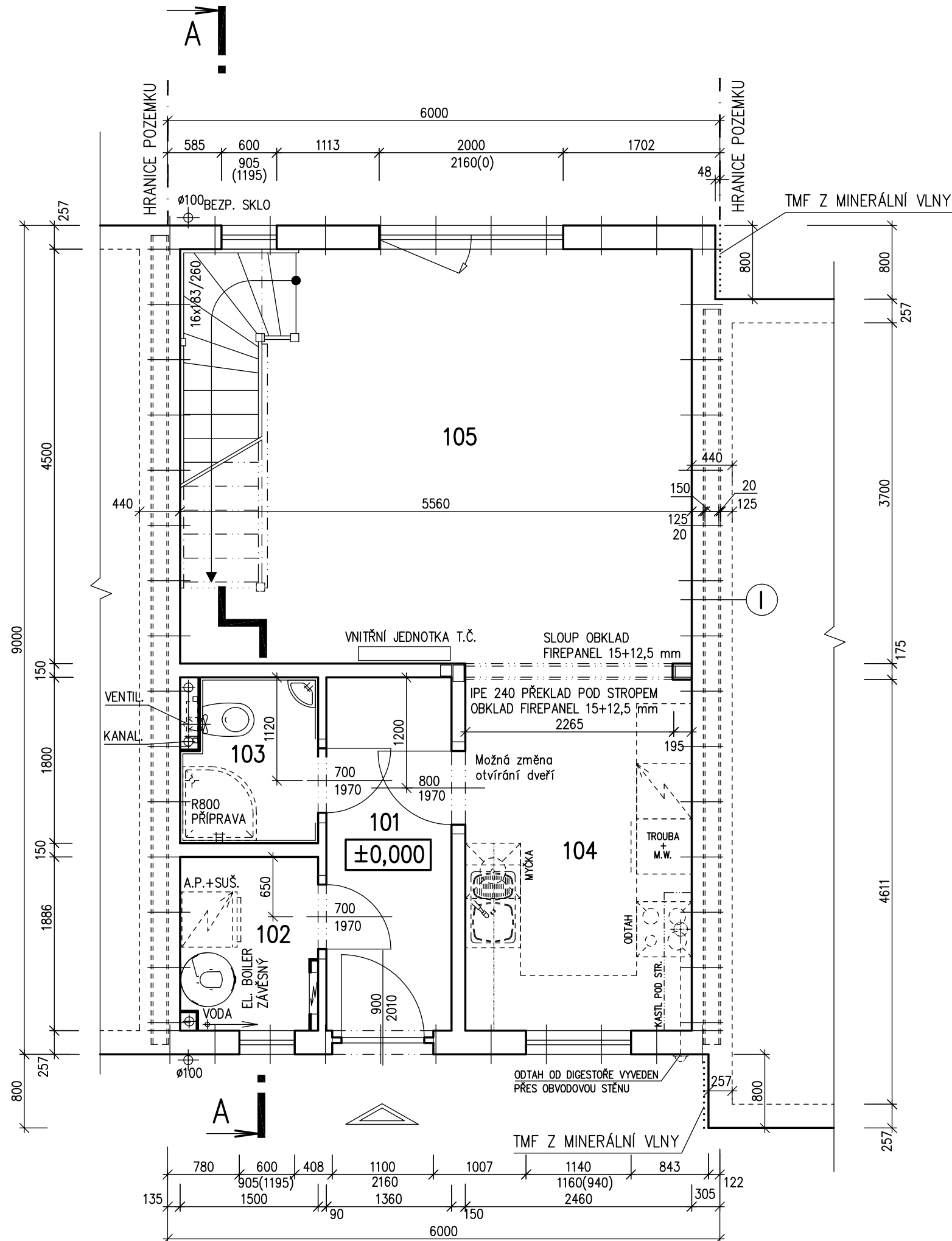
PŘESNÉ TRASY LEŽATÝCH ROZVODŮ TĚCHTO SÍTÍ JSOU ŘEŠENY VE VÝKRESE ZÁKLADŮ, KTERÝ VYPRACOVÁVÁ PROJEKTANT SPODNÍ STAVBY.

PASY ZTRACENÉHO BEDNĚNÍ URČUJÍ SMĚRY OSAZENÍ NOSNÝCH KONSTRUKCÍ V PŘÍZEMÍ DOMU. PŘESNÉ ŠÍŘKY ZÁKLADOVÝCH KONSTRUKCÍ URČÍ PROJEKTANT SPODNÍ STAVBY NA ZÁKLADĚ MÍSTNÍCH PODMÍNEK NA STAVERNĚ.

DŮM č. C3



Označ. výkresu	PŮDORYS ZÁKL. DESKY	M 1:50	D.01	
Typ	ŘADOVÉ DOMY / 30°	Číslo HS: 40 823		
Autorizovaný inženýr	Ing. David Ondra, Ing. Zdeněk Chromý	Stupeň PD: DÚS+DOS		
Vypracoval	Ing. Tomáš Nuc	Datum: 12/2018		
Investor-staveniště				



LEGENDA MÍSTNOSTÍ :

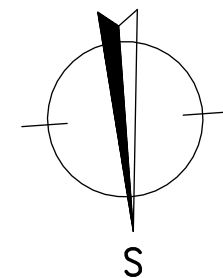
ČÍSLO	ÚČEL MÍSTNOSTI	PLOCHA m ²	
101	CHODBA	5,22	5,22
102	TECHNICKÁ MÍSTNOST	2,71	2,71
103	KOUPELNA	2,53	2,53
104	KUCHYŇ	9,77	9,77
105	OBÝVACÍ POKOJ	25,02	23,28

OBYTNÁ PLOCHA :	23,28
PŘÍSLUŠENSTVÍ :	20,23
UŽITKOVÁ PLOCHA :	43,51
CELKOVÁ PLOCHA (PODLAHOVÁ) :	45,25
ZASTAVĚNÁ PLOCHA	54,00

POZNÁMKA:

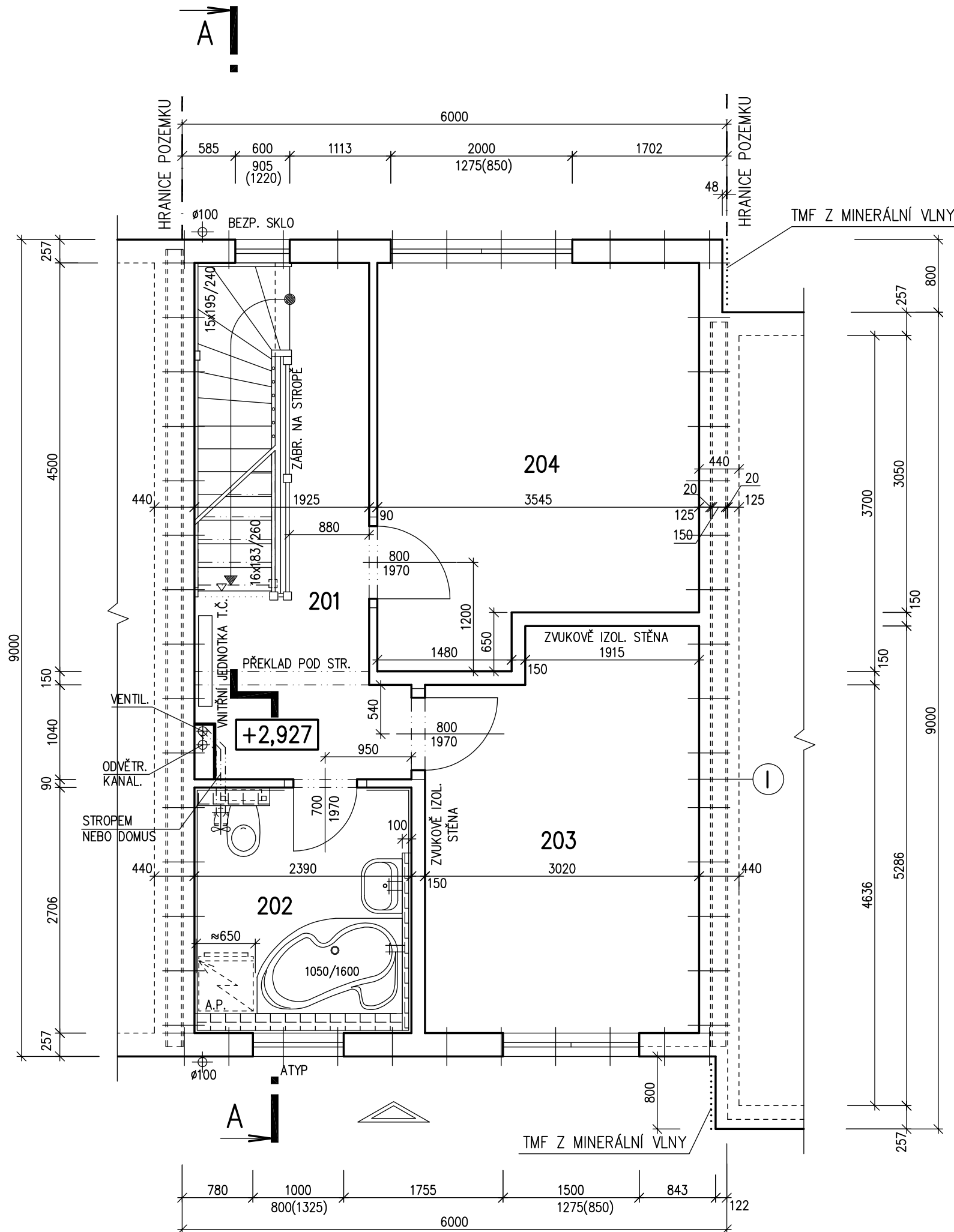
1. TECHNICKÉ ZMĚNY JSOU VYHRAZENY.
2. VNITŘNÍ DVEŘE JSOU KÓTOVÁNY S PŘESNOSTÍ ± 30 mm
3. V PŮDORYSE JSOU KÓTOVÁNY STAVEBNÍ OTVORY OKEN.
SKUTEČNÁ VÝŠKA PARAPETU VIZ VÝKRES ŘEZU
4. ZAŘIZOVACÍ PŘEDMĚTY A KONSTRUKCE ZAKRESLENÉ ČÁRKOVANĚ NEJSOU SOUČÁSTÍ DODÁVKY RD.

DŮM č. C3



S.O. II.
SCHODY ATYP
MODEL Atyp Mnichovo Hradiště

Označ. výkresu	PŮDORYS 1.NP	M 1:50	D.05	
Typ	ŘADOVÉ DOMY / 30°	Číslo HS: 40 823		
Autorizovaný inženýr	Ing. David Ondra, Ing. Zdeněk Chromý	Stupeň PD: DÚS+DOS		
Vypracoval	Ing. Tomáš Nuc	Datum: 12/2018		
Investor-staveniště				



440

LEGENDA MÍSTNOSTÍ :

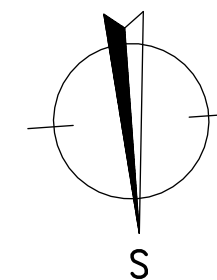
ČÍSLO	ÚČEL MÍSTNOSTI	PLOCHA m ²
201	CHODBA	7,36
202	KOUPELNA, WC	6,46
203	LOŽNICE	12,83
204	LOŽNICE	14,61

OBYTNÁ PLOCHA :	27,44
PŘÍSLUŠENSTVÍ :	13,82
UŽITKOVÁ PLOCHA :	41,26
CELKOVÁ PLOCHA (PODLAHOVÁ) :	41,26

POZNÁMKA:

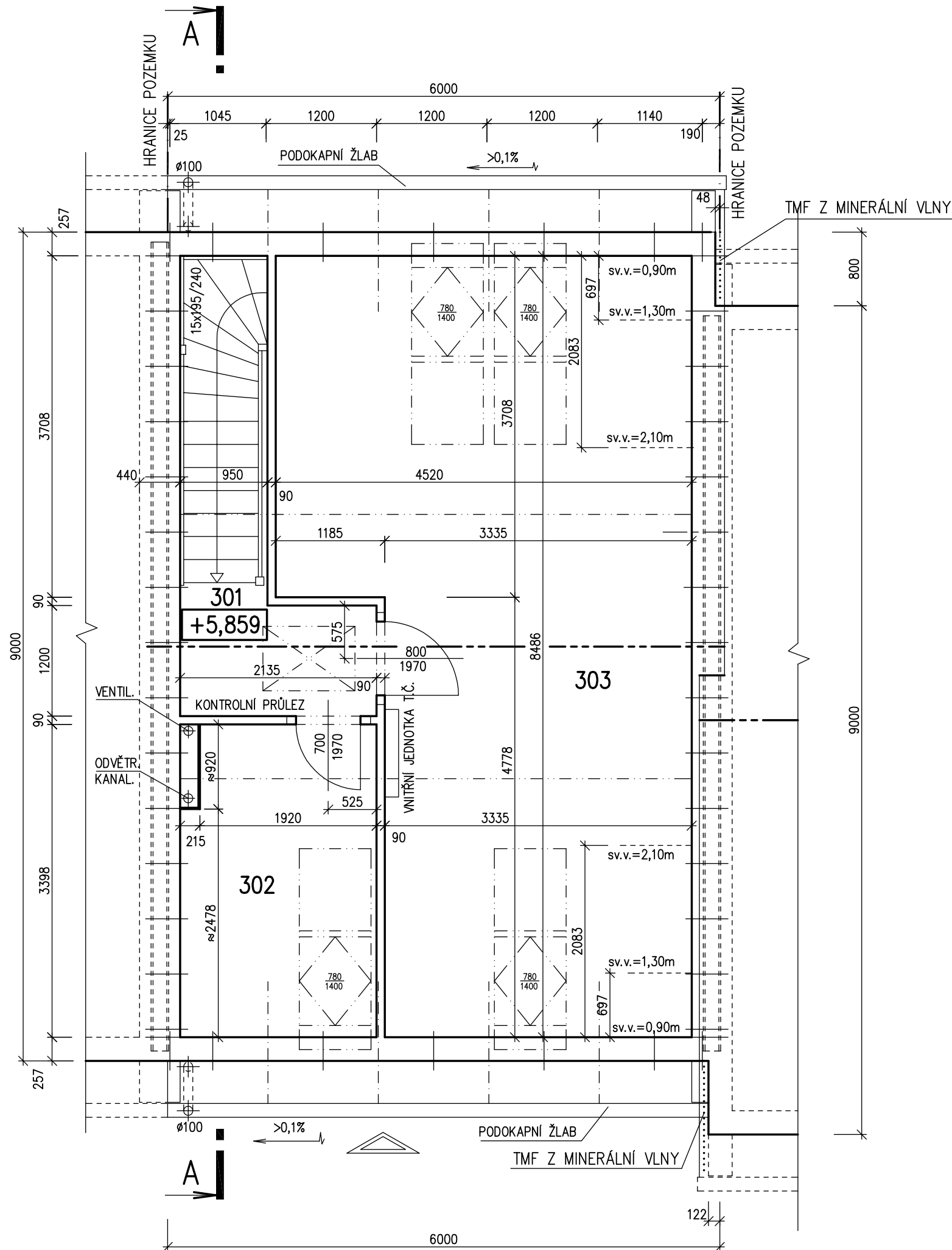
1. TECHNICKÉ ZMĚNY JSOU VYHRAZENY.
2. VNITŘNÍ DVEŘE JSOU KÓTOVÁNY S PŘESNOSTÍ ± 30 mm
3. V PŮDORYSE JSOU KÓTOVÁNY STAVEBNÍ OTVORY OKEN.
SKUTEČNÁ VÝŠKA PARAPETU VIZ VÝKRES ŘEZU
4. ZAŘÍZOVACÍ PŘEDMĚTY A KONSTRUKCE ZAKRESLENÉ ČÁRKOVANĚ NEJSOU SOUČÁSTÍ DODÁVKY RD.

DŮM č. C3



S.O. II.
SCHODY ATYP
MODEL Atyp Mnichovo Hradiště

Označ. výkresu PŮDORYS 2.NP	M 1:50	D.06	
Typ ŘADOVÉ DOMY / 30°	Číslo HS: 40 823		
Autorizovaný inženýr Vypracoval	Ing. David Ondra, Ing. Zdeněk Chromý Ing. Tomáš Nuc	Stupeň PD: DÚS+DOS Datum: 12/2018	
Investor-staveniště			



LEGENDA MÍSTNOSTÍ :

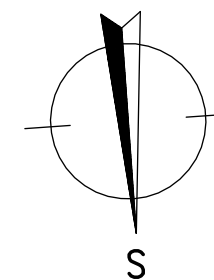
ČÍSLO	ÚČEL MÍSTNOSTI	PLOCHA m ²	
301	PODESTA	2,77	2,77
302	SKLAD	7,05	5,57
303	POKOJ	32,69	27,22

OBYTNÁ PLOCHA :	27,22
PŘÍSLUŠENSTVÍ :	8,34
UŽITKOVÁ PLOCHA :	35,56
CELKOVÁ PLOCHA (PODLAHOVÁ) :	42,51

POZNÁMKA:

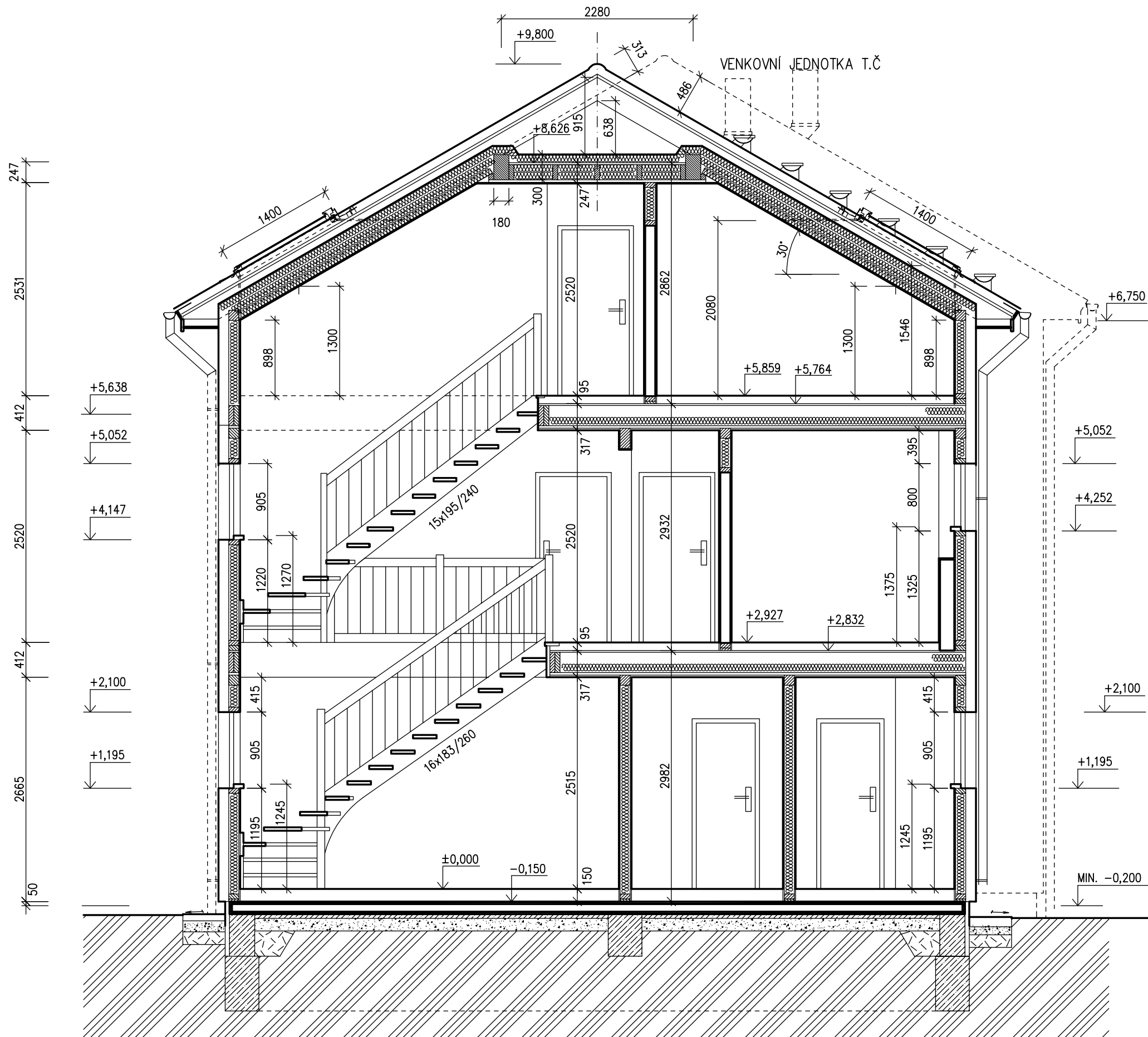
1. TECHNICKÉ ZMĚNY JSOU VYHRAZENY.
2. VNITŘNÍ DVEŘE JSOU KÓTOVÁNY S PŘESNOSTÍ ± 30 mm
3. V PŮDORYSE JSOU KÓTOVÁNY STAVEBNÍ OTVORY OKEN.
SKUTEČNÁ VÝŠKA PARAPETU VIZ VÝKRES ŘEZU
4. ZAŘÍZOVACÍ PŘEDMĚTY A KONSTRUKCE ZAKRESLENÉ ČÁRKOVANĚ NEJSOU SOUČÁSTÍ DODÁVKY RD.

DŮM č. C3







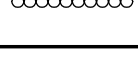


S.O. II.
SCHODY ATYP
MODEL Atyp Mnichovo Hradiště

Označ. výkresu	PŮDORYS 3.NP - PODKROVÍ	M 1:50	D.07	
Typ	ŘADOVÉ DOMY / 30°	Číslo HS: 40 823		
Autorizovaný inženýr	Ing. David Ondra, Ing. Zdeněk Chromý	Stupeň PD: DÚS+DOS		
Vypracoval	Ing. Tomáš Nuc	Datum: 12/2018		
Investor-staveniště				




LEGENDA MATERIÁLU

-  ROSTLÝ TERÉN
-  ŠTĚRKOVÝ NÁSYP
-  ZÁSYP
-  ŽELEZOBETON
-  PROSTÝ BETON
-  DŘEVO
-  TEPELNÁ IZOLACE

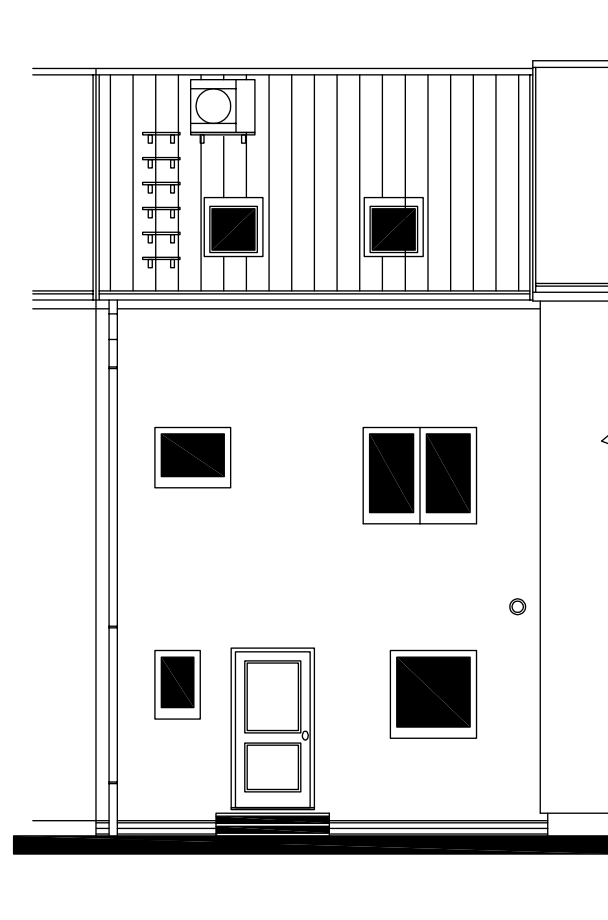
DŮM č. C3

SCHODY ATYP
MODEL Atyp Mnichovo Hradiště

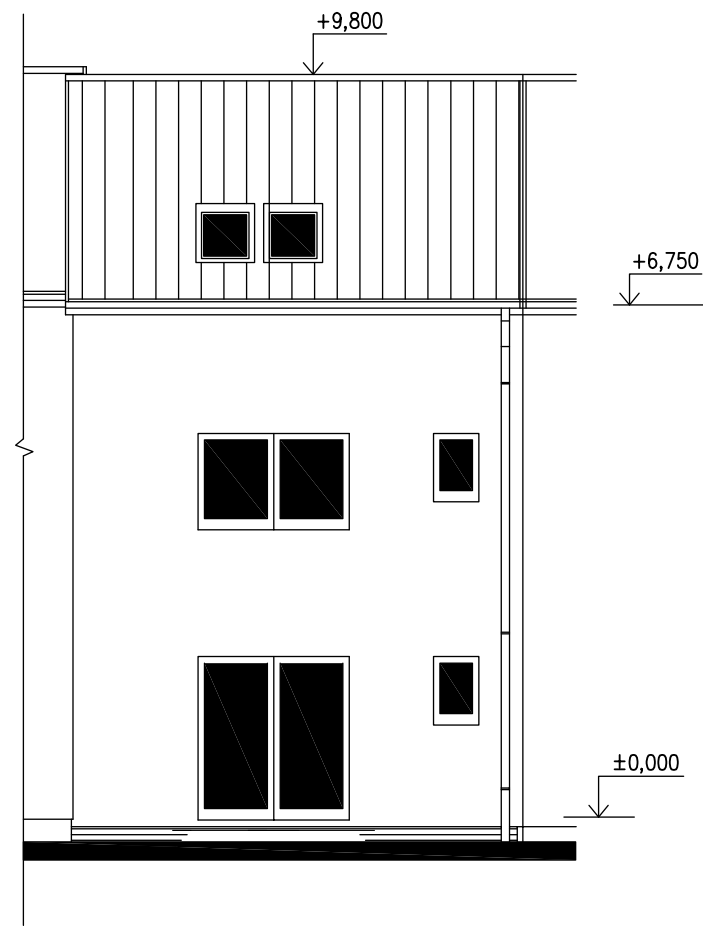
Označ. výkresu ŘEZ A-A	M 1:50	D.08	
Typ ŘADOVÉ DOMY / 30°	Číslo HS: 40 823		
Autorizovaný inženýr Ing. David Ondra, Ing. Zdeněk Chromý	Stupeň PD: DÚS+DOS		Datum: 12/2018
Vypracoval Ing. Tomáš Nuc			
Investor-staveniště			



POHLED ULIČNÍ




POHLED ZAHRADNÍ



DŮM č. C3

MODEL Atyp Mnichovo Hradiště

Označ. výkresu POHLEDY	M 1:100 D.12	
Typ ŘADOVÉ DOMY / 30°	Číslo HS: 40 823	
Autorizovaný inženýr Vypracoval	Ing. David Ondra, Ing. Zdeněk Chromý Ing. Tomáš Nuc	Stupeň PD: DÚS+DOS Datum: 12/2018
Investor-staveniště		