

### LEGENDA MÍSTNOSTÍ :

ČÍSLO	ÚČEL MÍSTNOSTI	PLOCHA m <sup>2</sup>
101	ZÁDVEŘÍ	2,71
102	CHODBA	5,56
103	KUCHYNĚ	10,34
104	KOUPELNA	6,22
105	LOŽNICE	13,19
106	WC, TECHNICKÁ MÍSTNOST	3,42
107	ŠATNA	4,94
108	OBÝVACÍ POKOJ	23,07
109	POKOJ	13,19

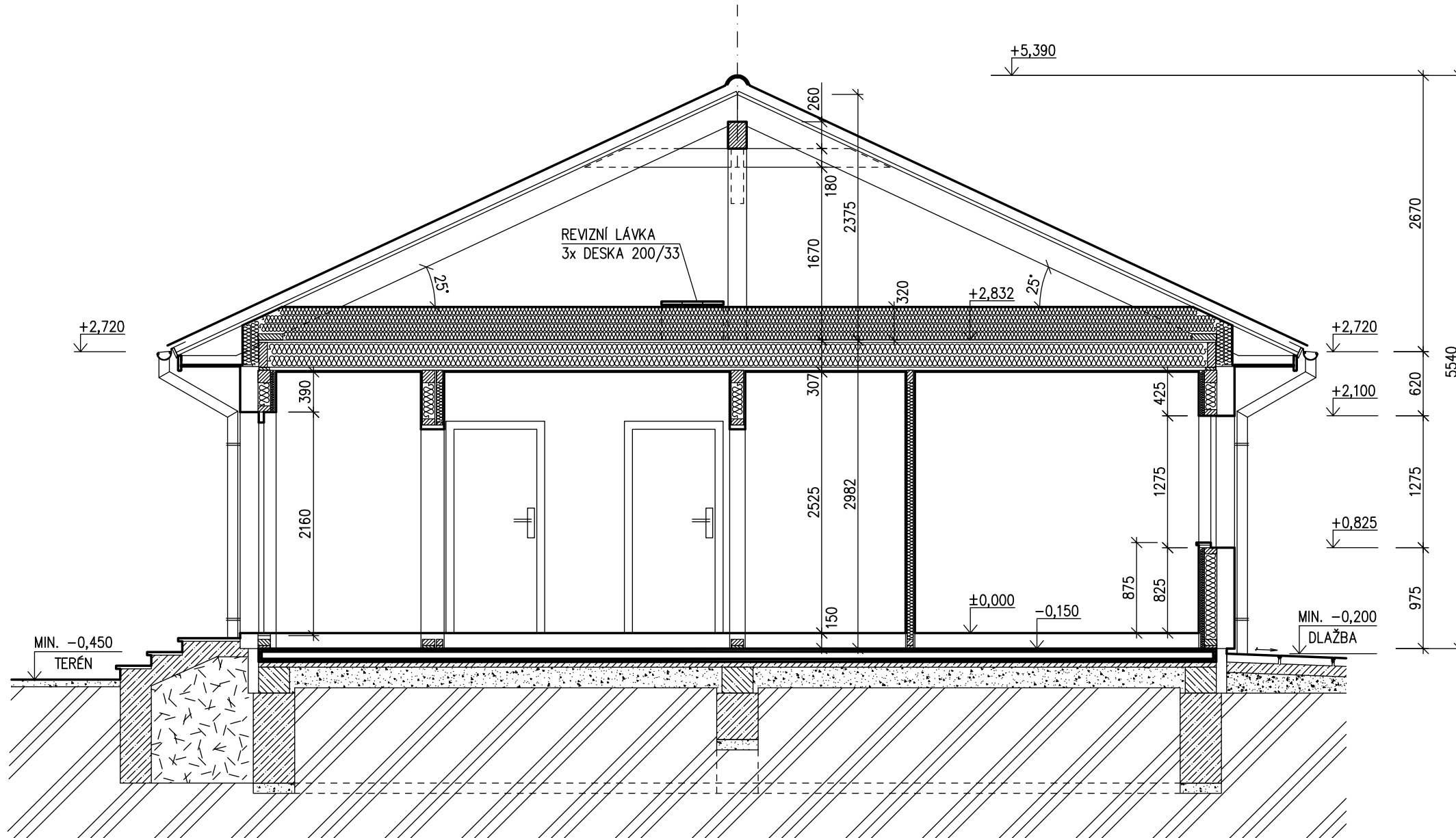
OBYTNÁ PLOCHA :	49,45
PŘÍSLUŠENSTVÍ :	33,19
UŽITKOVÁ PLOCHA :	82,64
CELKOVÁ PLOCHA (PODLAHOVÁ) :	82,64
ZASTAVĚNÁ PLOCHA	101,37

### POZNÁMKA:

1. TECHNICKÉ ZMĚNY JSOU VYHRAZENY.
2. VNITŘNÍ DVEŘE JSOU KÓTOVÁNY S PŘESNOSTÍ ± 30 mm
3. V PŮDORYSE JSOU KÓTOVÁNY STAVEBNÍ OTVORY OKEN. SKUTEČNÁ VÝŠKA PARAPETU VIZ VÝKRES ŘEZU
4. MÍSTO UMÍSTĚNÍ VENKOVNÍ JEDNOTKY T.Č. URČÍ OBJEDNATEL PO DOHODĚ SE SVÝM PROJEKTANTEM SPODNÍ STAVBY NA ZÁKLADĚ OSAZENÍ DOMU NA POZEMKU A ODSTUPŮ OD SOUSEDNÍCH POZEMKŮ A STAVEB. RD RÝMAŘOV NENESE ŽÁDNOU ODPOVĚDNOST ZA NEVHODNÉ UMÍSTĚNÍ VENKOVNÍ JEDNOTKY T.Č.

S.O. IV.  
MODEL 2021

Označ. výkresu PŮDORYS 1.NP	M 1:50	D.05	
Označ. domu LARGO Line 98/25°	RODINNÝ DŮM	Číslo HS : 41 048	
Autorizovaný inženýr	Ing. David Ondra, Ing. Zdeněk Chromý	Stupeň PD : DÚS+DOS	
Vypracoval	Ing. Oldřich Němčák	Datum : 23.1.2020	
Investor-staveniště			




### LEGENDA MATERIÁLU

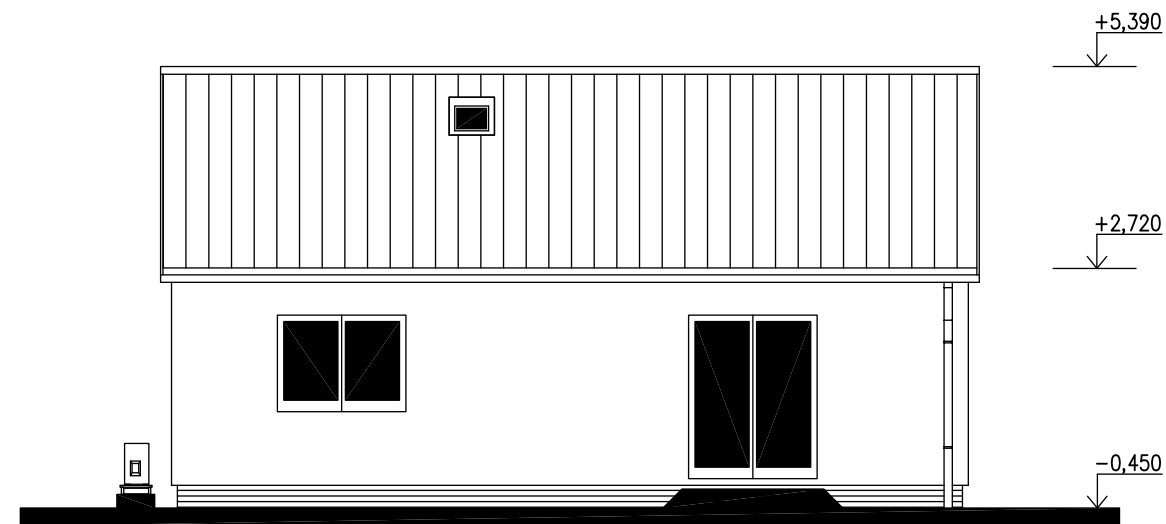
-  ROSTLÝ TERÉN
-  ŠTĚRKOVÝ NÁSYP
-  ZÁSYP
-  ŽELEZOBETON
-  PROSTÝ BETON
-  DŘEVO
-  TEPelná IZOLACE

SPODNÍ STAVBA  
ŘEŠENA V SAMOSTATNÉ ČÁSTI DOKUMENTACE  
PROJEKTANTEM ODBĚRATELE

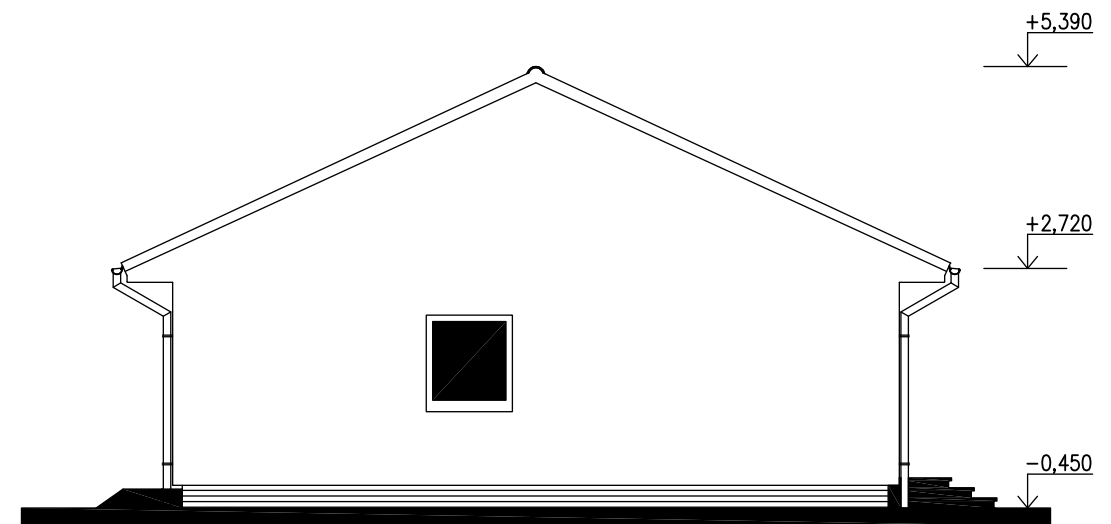
S.O. IV.  
MODEL 2021

Označ. výkresu ŘEZ A-A	M 1:50	D.06	
Označ. domu LARGO Line 98/25°	RODINNÝ DŮM	Číslo HS : 41 048	
Autorizovaný inženýr	Ing. David Ondra, Ing. Zdeněk Chromý	Stupeň PD : DÚS+DÚS	
Vypracoval	Ing. Oldřich Němčák	Datum : 23.1.2020	
Investor-staveniště			

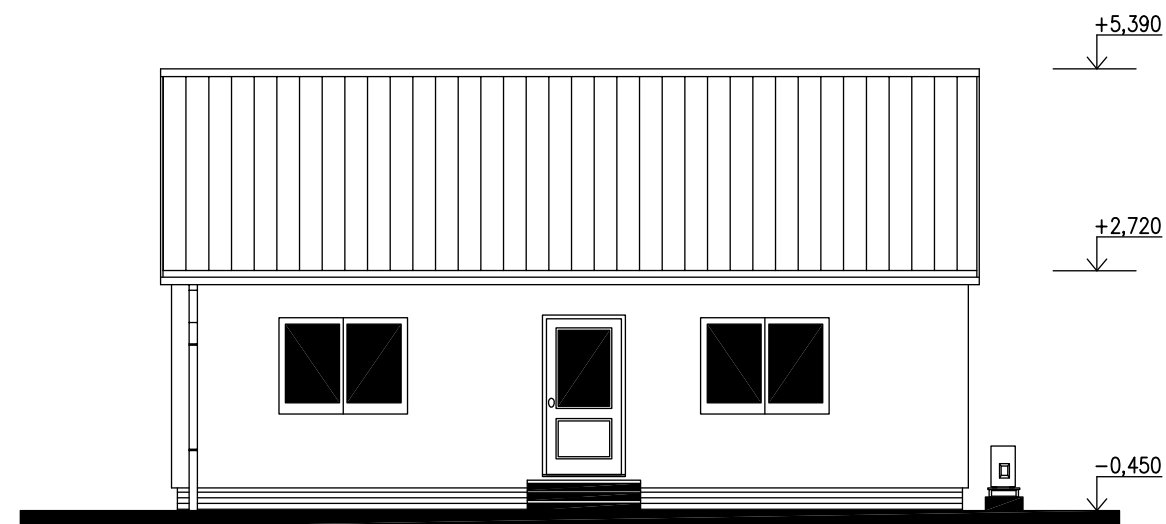
POHLED JIHOZÁPADNÍ



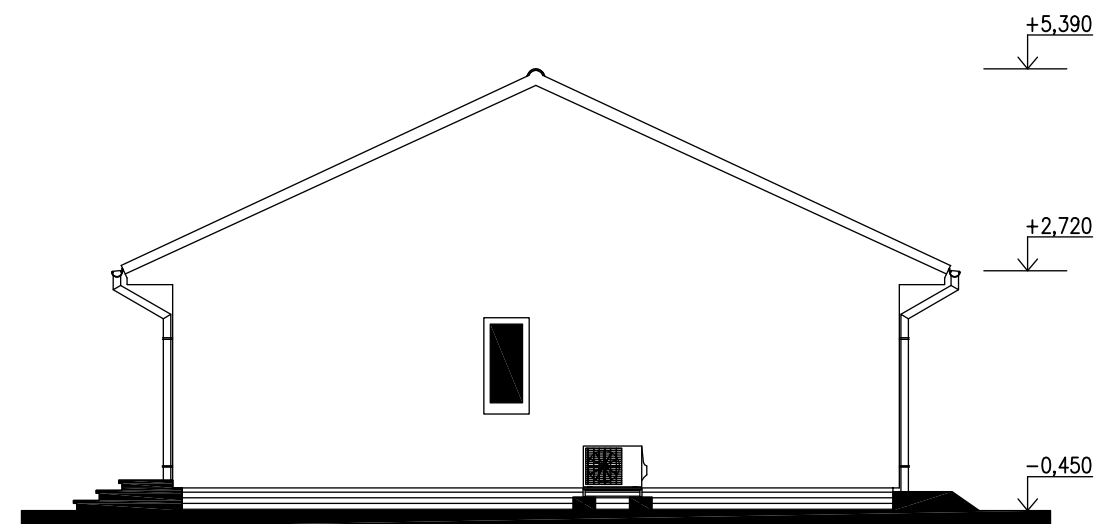
POHLED JIHOVÝCHODNÍ




POHLED SEVEROVÝCHODNÍ



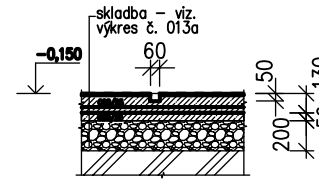
POHLED SEVEROZÁPADNÍ



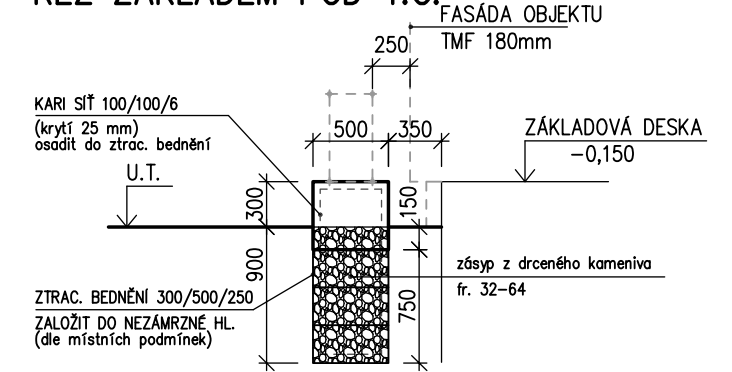
S.O. IV.  
MODEL 2021

Označ. výkresu POHLEDY	M 1:100	D.10	
Označ. domu LARGO Line 98/25°	RODINNÝ DŮM	Číslo HS : 41 048	
Autorizovaný inženýr Ing. David Ondra, Ing. Zdeněk Chromý	Stupeň PD : DŮS+DOS		
Vypracoval Ing. Oldřich Němčák	Datum : 23.1.2020		
Investor–staveniště			

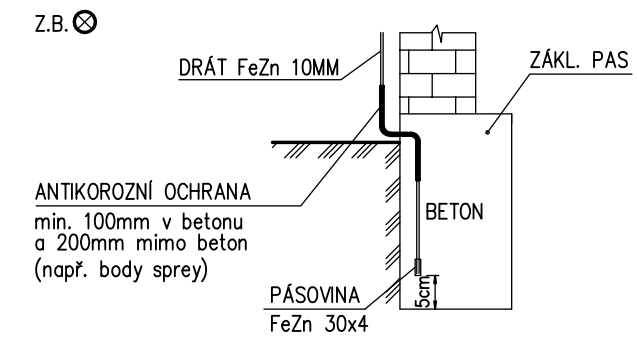
### DRÁŽKA 60/50mm (pro potrubí T.Č.)



### ŘEZ ZÁKLADEM POD T.Č.

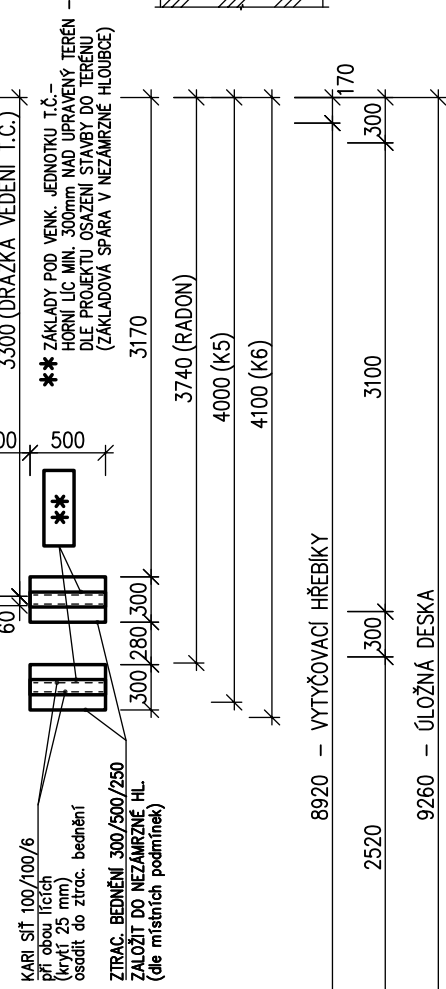
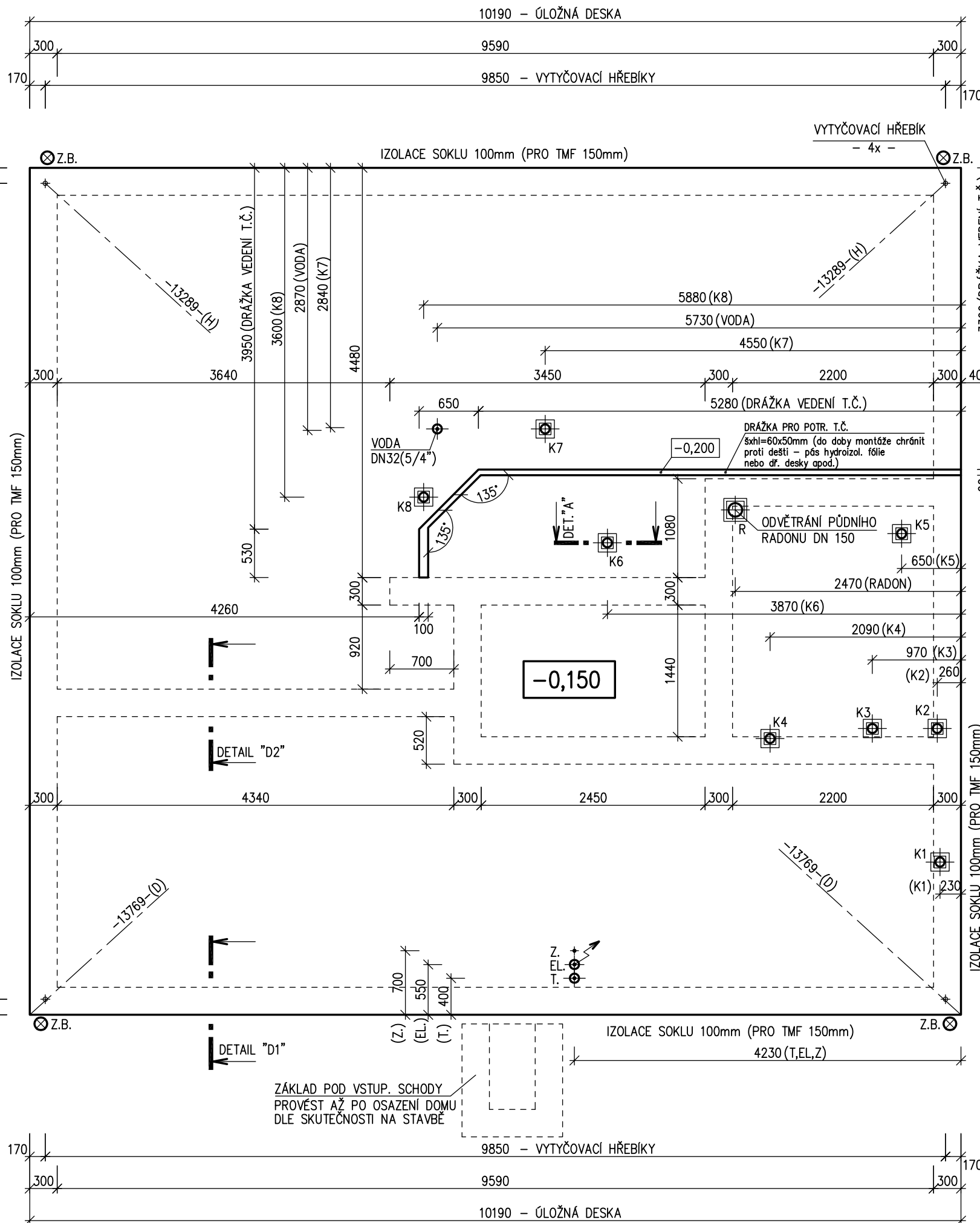


### ZÁKLADOVÝ ZEMNIČ:



### POZNÁMKA

- OBVODOVÉ ROZMĚRY ÚLOŽNÉ DESKY (BEZ VNĚŠÍCH ÚPRAV) : +15 mm
  - PRÁVOUHLOST STAVBY - DÉLKA DIAGONÁLY : - 0 mm
  - OSY INSTALAČNÍCH PROSTUPŮ : +20 mm
  - VODOROVNOST ÚL. DESKY - MAX. VÝŠKOVÝ ROZDÍL : ±15 mm
  - NA DÉLCE 2,0 m : 8 mm
- ŘEZ A-A' + DETAILS PROVEDENÍ ÚLOŽNÉ DESKY - VIZ VÝKRESY Č. D.02, D.03, D.04.
- Z - ZEMNĚNÍ-POZINK. PÁS TL. MIN. 3mm, DL. 1,0m MIN. 100mm<sup>2</sup> SMYČKA 25m, (DLE ČSN 33 2000-5-54).



Z.B. VÝVOD ZEMNÍHO PÁSKU HROMOSVODU (v každém rohu objektu) (VÝVODY MUSÍ BÝT OD SEBE VZDÁLENY MAX. 15 m). **PŘESNÉ PROVEDENÍ OSAZENÍ ZEMNÍHO PÁSKU, POČTY A MÍSTA VÝVODŮ PROVĚST DLE PROJEKTU HROMOSVODU !!!**

HŘEBÍKY OSADÍ PRACOVNÍK RD PŘI PŘEJÍMCE ÚLOŽNÉ DESKY  
OBKLAD SOKLU TMF 100mm - PROVĚST PO PŘEDÁVCE DOMU

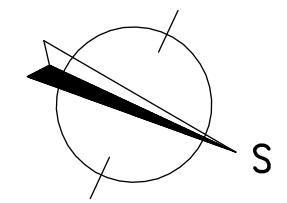
### PŘÍPOJKY ZTI, ELEKTRO :

- K1 - K8 - KANALIZACE DN 100
- PŘÍPOJKA VODY (V) - DN 32 (5/4") - CHRÁNIČKA DN 100
- PŘÍPOJKA ELEKTRO (EL) - 230/400V, 50HZ, VÝVOD 2,5m NAD DESKU, CHRÁNIČKA DN 100
- PŘÍPOJKA TELEFONU (T) - CHRÁNIČKA DN 100

### ODVĚTRÁNÍ PŮDNÍHO RADONU (R) - DN 150

PŘESNÉ TRASY LEŽATÝCH ROZVODŮ TĚCHTO SÍŤI JSOU ŘEŠENY VE VÝKRESE ZÁKLADŮ, KTERÝ VYPRACOVÁVÁ PROJEKTANT SPODNÍ STAVBY

PASY ZTRACENÉHO BEDNĚNÍ URČUJÍ SMĚRY OSAZENÍ NOSNÝCH KONSTRUKCÍ V PRÍZEMÍ DOMU. PŘESNÉ ŠÍŘKY ZÁKLADOVÝCH KONSTRUKCÍ URČÍ PROJEKTANT SPODNÍ STAVBY NA ZÁKLADĚ MÍSTNÍCH PODMÍNEK NA STAVENIŠTĚ.



S.O. IV.  
MODEL 2021

Označ. výkresu	PŮDORYS ÚLOŽNÉ DESKY	M 1:50	D.01	
Označ. domu	LARGO Line 98/25°	RODINNÝ DŮM	Číslo HS : 41 048	
Autorizovaný inženýr	Ing. David Ondra, Ing. Zdeněk Chromý	Stupeň PD : DÚS+DOS		
Vypracoval	Ing. Oldřich Němčák	Datum : 23.1.2020		
Investor-staveniště				