

LEGENDA MÍSTNOSTÍ :

ČÍSLO	ÚČEL MÍSTNOSTI	PLOCHA m ²
101	ZÁDVEŘÍ	4,07
102	CHODBA	4,89
103	POKOJ	10,49
104	KOUPELNA, WC	7,17
105	LOŽNICE	12,66
106	WC, TECHNICKÁ MÍSTNOST	2,87
107	KUCHYNĚ	5,23
108	OBÝVACÍ POKOJ	23,60
109	POKOJ	11,22

OBÝTNÁ PLOCHA :	57,97
PŘÍSLUŠENSTVÍ :	24,23
UŽITKOVÁ PLOCHA :	82,20
CELKOVÁ PLOCHA (PODLAHOVÁ) :	82,20
ZASTAVĚNÁ PLOCHA :	101,37

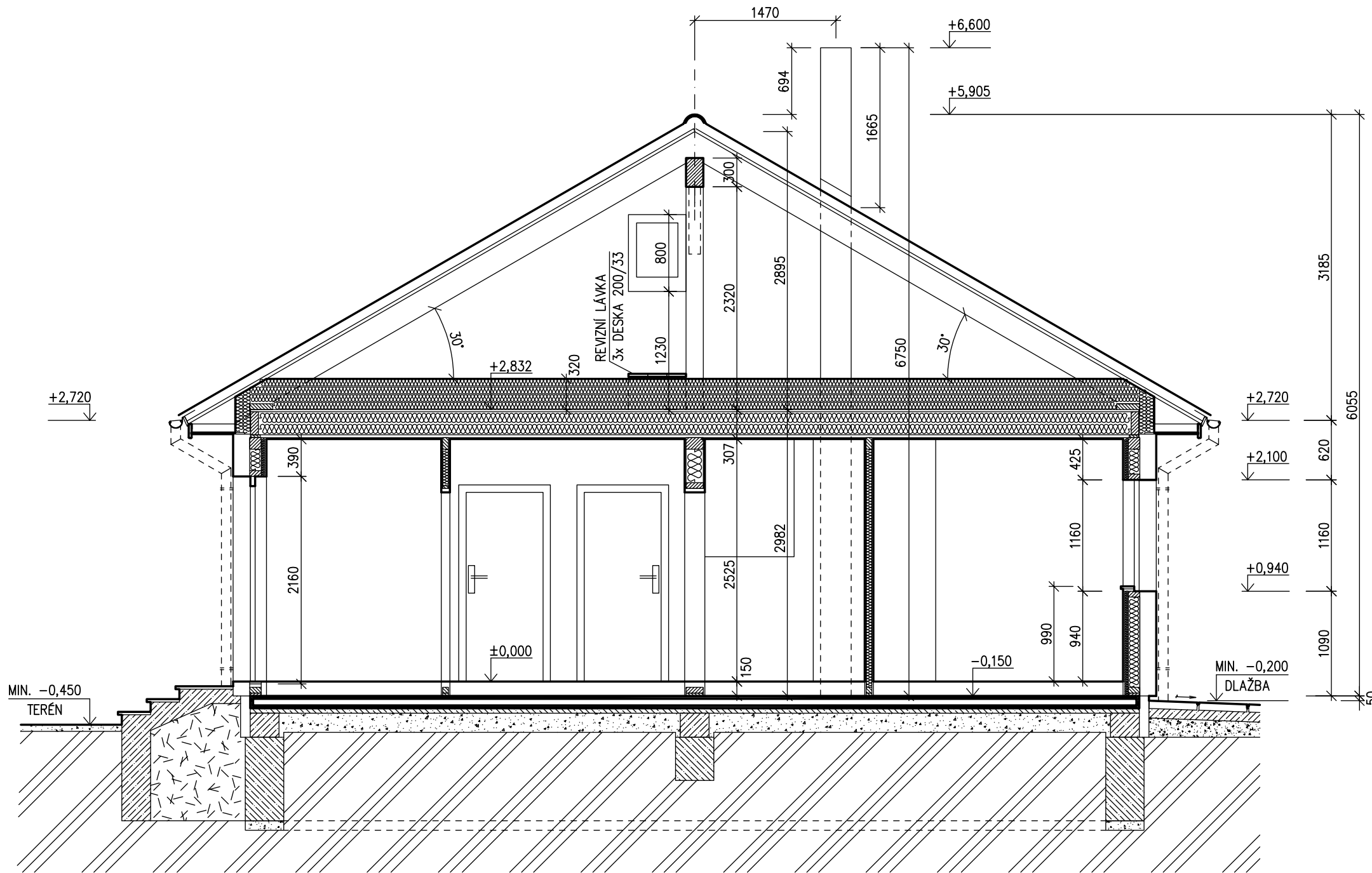
- ELEKTRICKÉ OTOPNÉ TĚLESO TAC xxx
- VNITŘNÍ JEDNOTKA TČ VZDUCH-VZDUCH
- * SOKL Z YTONGŮ POD ZÁSOBNÍK S T.Č. O HMOTNOSTI VĚTŠÍ NEŽ 200 KG (ZHOTOVENÍ NA MONTÁŽI)

POZNÁMKA:

- TECHNICKÉ ZMĚNY JSOU VYHRAZENY.
- VNITŘNÍ DVEŘE JSOU KÓTOVÁNY S PŘESNOSTÍ ± 30 mm
- V PŮDORYSE JSOU KÓTOVÁNY STAVEBNÍ OTVORY OKEN. SKUTEČNÁ VÝŠKA PARAPETU VIZ VÝKRES ŘEZU
- MÍSTO UMÍSTĚNÍ VENKOVNÍ JEDNOTKY T.Č. URČÍ OBJEDNATEL PO DOHODĚ SE SVÝM PROJEKTANTEM SPODNÍ STAVBY NA ZÁKLADĚ OSAZENÍ DOMU NA POZEMKU A ODSUPŮ OD SOUSEDNÍCH POZEMKŮ A STAVEB. RD RÝMAŘOV NENESE ŽÁDNOU ODPOVĚDNOST ZA NEVHODNÉ UMÍSTĚNÍ VENKOVNÍ JEDNOTKY T.Č.
- ZAŘIZOVACÍ PŘEDMĚTY A KONSTRUKCE ZAKRESLENÉ ČÁRKOVANĚ NEJSOU SOUČÁSTÍ DODÁVKY RD.

S.O. VI.
MODEL 2021-TČ

Označ. výkresu PŮDORYS 1.NP	M 1:50	D.05	RD RÝMAŘOV
Označ. domu LARGO 98/30°	RODINNÝ DŮM	Číslo HS : 41 065	
Autorizovaný inženýr	Ing. David Ondra, Ing. Zdeněk Chromý	Stupeň PD : DÚS+DOS	
Vypracoval	Ing. Oldřich Němčák	Datum : 10.2.2021	
Investor-staveniště			




LEGENDA MATERIÁLU

-  ROSTLÝ TERÉN
-  ŠTĚRKOVÝ NÁSYP
-  ZÁSYP
-  ŽELEZOBETON
-  PROSTÝ BETON
-  DŘEVO
-  TEPELNÁ IZOLACE

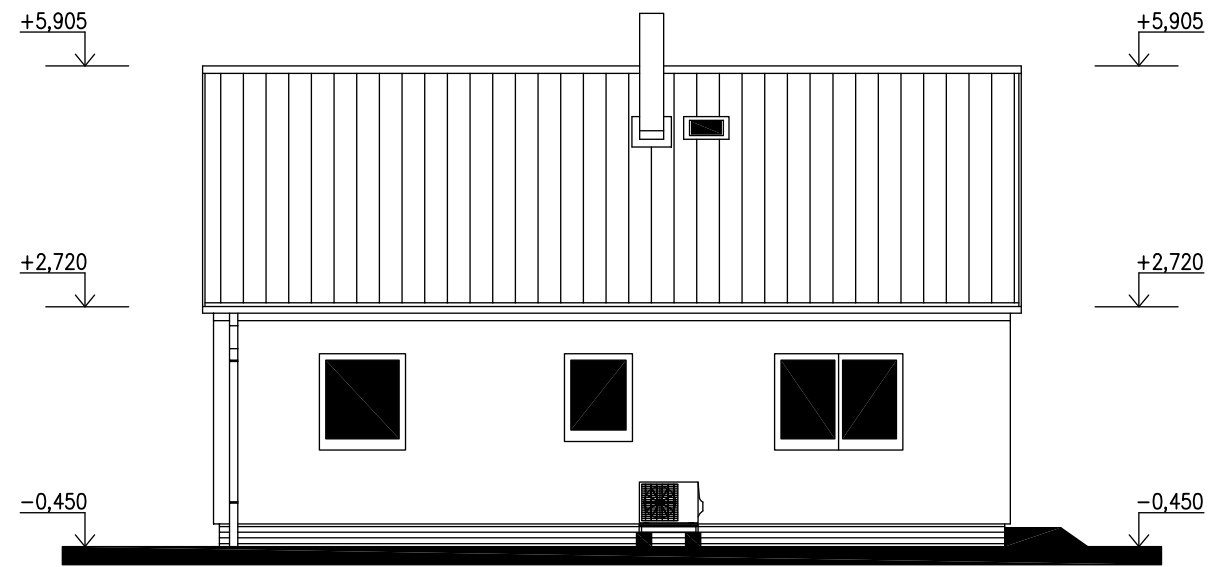
SPODNÍ STAVBA
 ŘEŠENA V SAMOSTATNÉ ČÁSTI DOKUMENTACE
 PROJEKTANTEM ODBĚRATELE

S.O. VI.
 MODEL 2021-TČ

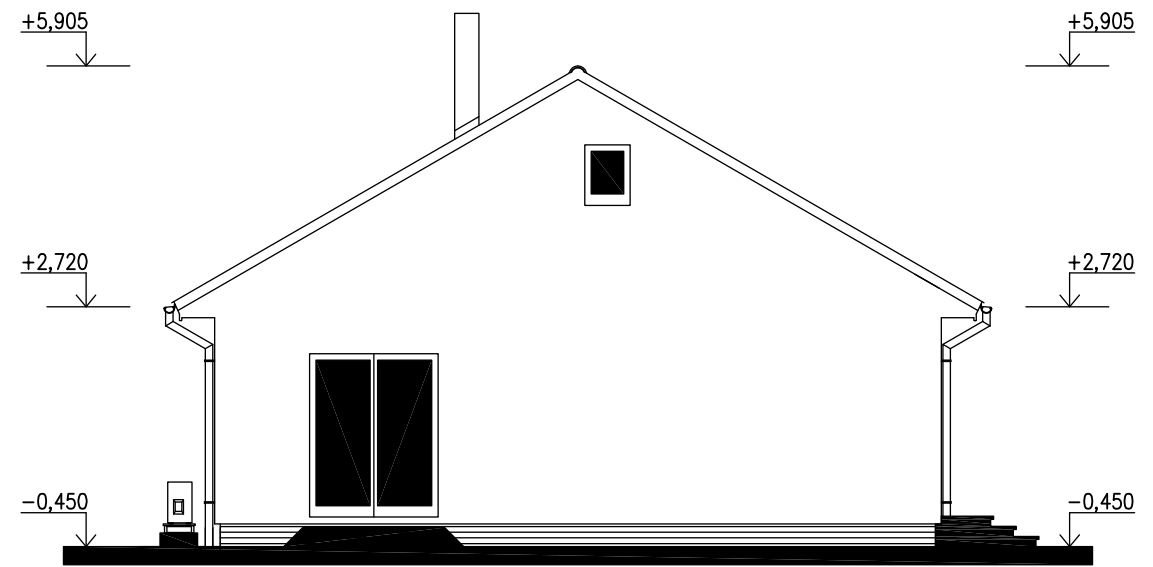
Označ. výkresu ŘEZ A-A	M 1:50	D.06	
Označ. domu LARGO 98/30°	RODINNÝ DŮM	Číslo HS : 41 065	
Autorizovaný inženýr	Ing. David Ondra, Ing. Zdeněk Chromý	Stupeň PD : DÚS+DÚS	
Vypracoval	Ing. Oldřich Němčák	Datum : 10.2.2021	
Investor-staveniště			



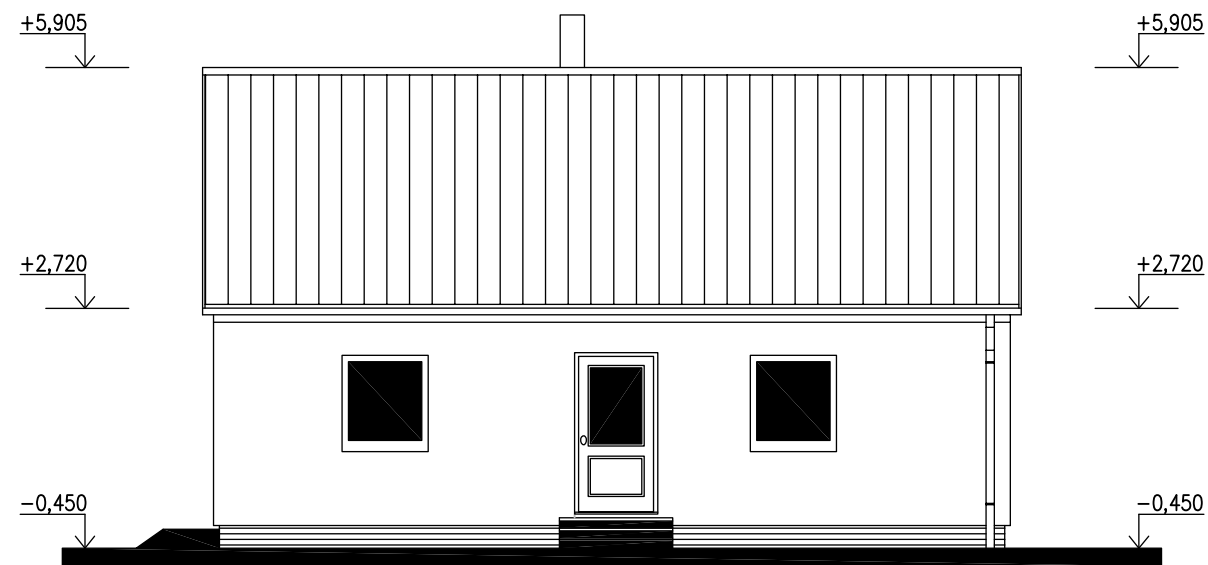
POHLED SEVEROZÁPADNÍ



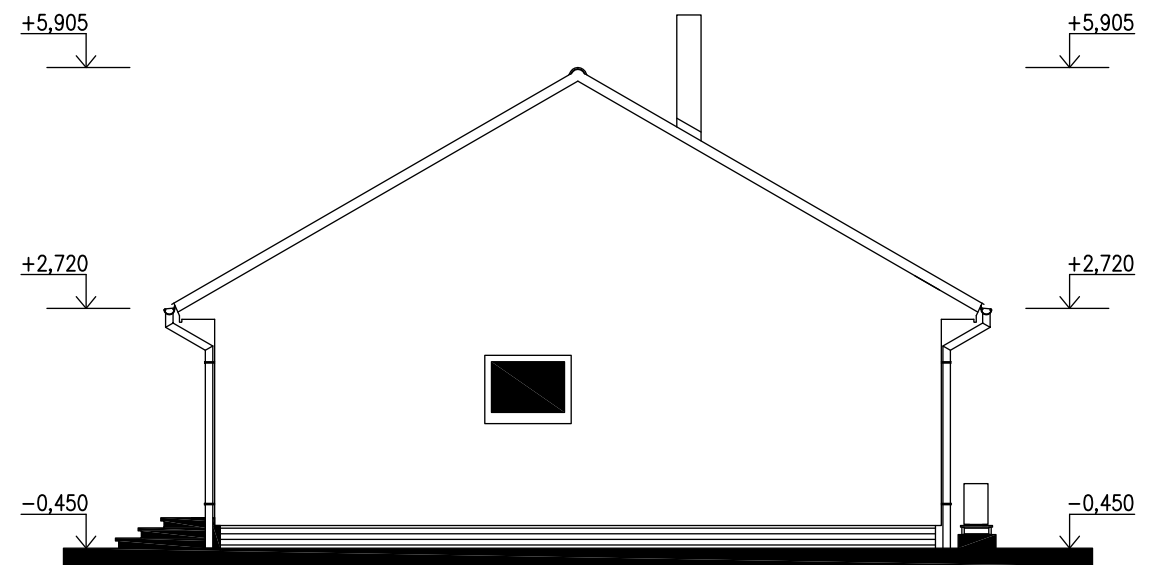
POHLED JIHOZÁPADNÍ



POHLED JIHOVÝCHODNÍ

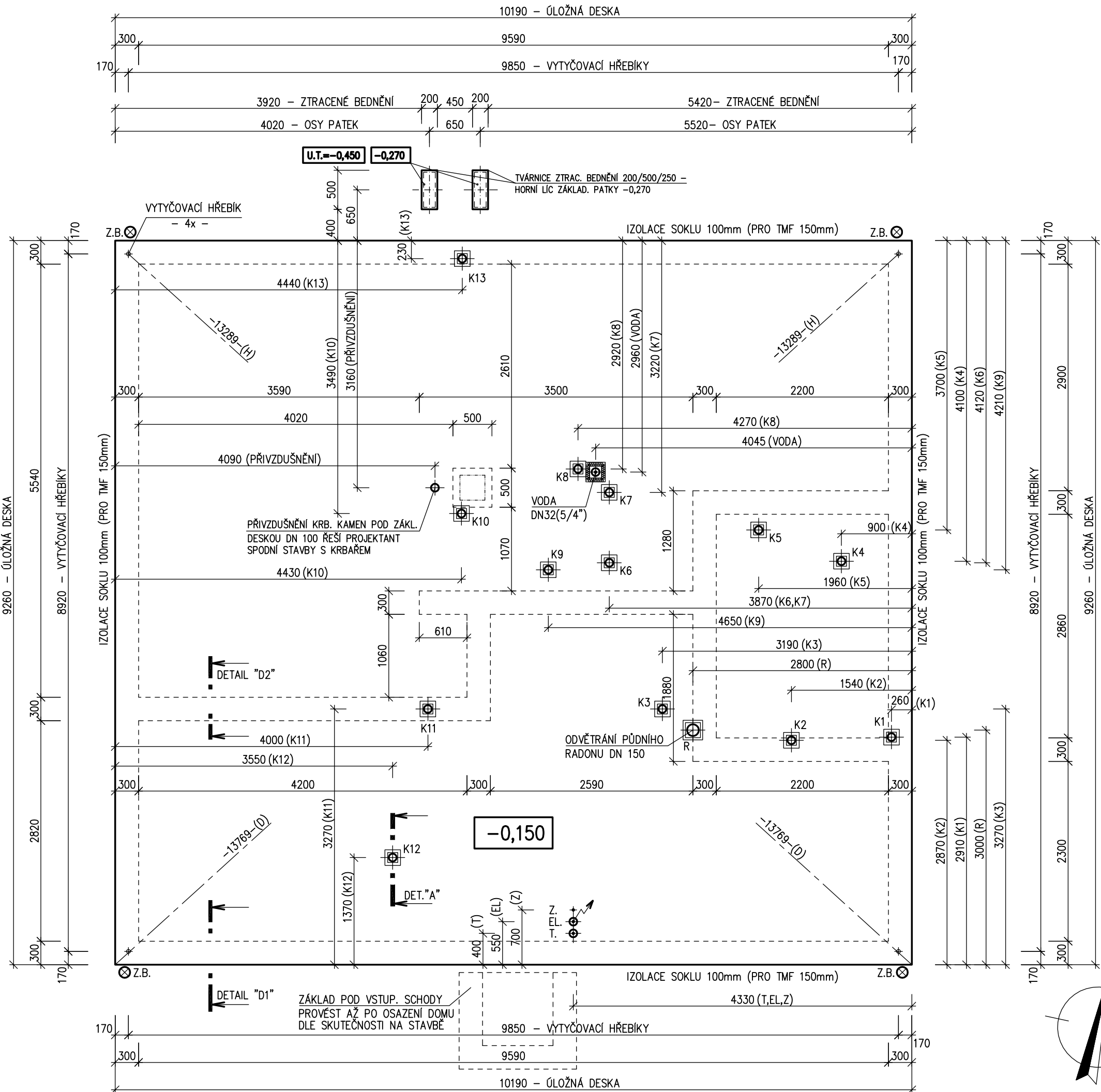


POHLED SEVEROVÝCHODNÍ

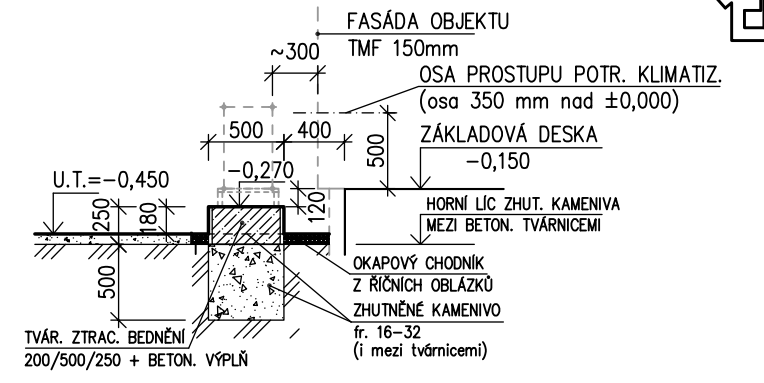


S.O. VI.
MODEL 2021-TČ

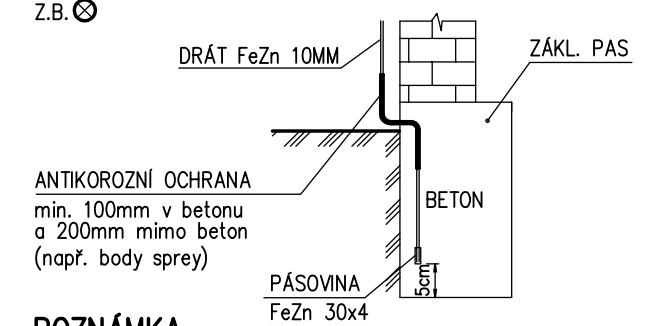
Označ. výkresu POHLEDY	M 1:100	D.10	
Označ. domu LARGO 98/30°	RODINNÝ DŮM	Číslo HS : 41 065	
Autorizovaný inženýr	Ing. David Ondra, Ing. Zdeněk Chromý	Stupeň PD : DÚS+DOS	
Vypracoval	Ing. Oldřich Němčák	Datum : 10.2.2021	
Investor-staveniště			



ŘEZ ZÁKLADEM POD VENK. JEDNOTKOU



ZÁKLADOVÝ ZEMNIČ:



POZNÁMKA

- OBVODOVÉ ROZMĚRY ÚLOŽNÉ DESKY (BEZ VNĚJŠÍCH ÚPRAV) : +15 mm
- PRAVOÚHLŮST STAVBY - DÉLKA DIAGONÁLY : - 0 mm
- OSY INSTALAČNÍCH PROSTUPŮ : +20 mm
- VODOROVNOST ÚL. DESKY - MAX. VÝŠKOVÝ ROZDÍL : ±15 mm
- NA DÉLCE 2,0 m : 15 mm
- ŘEZ A-A' + DETAILS PROVEDENÍ ÚLOŽNÉ DESKY - VIZ VÝKRESY Č. D.02, D.03, D.04. : 8 mm

- Z - ZEMNĚNÍ-POZINK. PÁS FeZn 30x4 nebo FeZn 10 mm (dle ČSN 33 2000-5-54 ed.3), DL. 1,0m nad Zákl. Desku
- Z.B. VÝVOD ZEMNÍČÍHO PÁSKU HROMOSVODU FeZn 10 mm (v každém rohu objektu) (VÝVODY MUSÍ BÝT OD SEBE VZDÁLENY MAX. 15 m).
- PŘESNÉ PROVEDENÍ OSAZENÍ ZEMNÍČÍHO PÁSKU, POČTY A MÍSTA VÝVODŮ PROVĚST DLE PROJEKTU HROMOSVODU !!!**
- HŘEBÍKY OSADÍ PRACOVNÍK RD PŘI PŘEJÍMCE ÚLOŽNÉ DESKY
- OBKLAD SOKLU TMF 100mm - PROVĚST PO PŘEDÁVCE DOMU

PŘÍPOJKY ZTI, ELEKTRO :

- K1 - K13 - KANALIZACE DN 100
- PŘÍPOJKA VODY (V) - DN 32 (5/4") - CHRÁNIČKA DN 100
- PŘÍPOJKA ELEKTRO (EL) - 230/400V, 50HZ, VÝVOD 2,5m NAD DESKOU, CHRÁNIČKA DN 100
- PŘÍPOJKA TELEFONU (T) - CHRÁNIČKA DN 100
- ODVĚTRÁNÍ PŮDNÍHO RADONU (R) - DN 150
- PŘESNÉ TRASY LEŽATÝCH ROZVODŮ TĚCHTO SÍTÍ JSOU ŘEŠENY VE VÝKRESE ZÁKLADŮ, KTERÝ VYPRACOVÁVÁ PROJEKTANT SPODNÍ STAVBY
- PASY ZTRACENÉHO BEDNĚNÍ URČUJÍ SMĚRY OSAZENÍ NOSNÝCH KONSTRUKCÍ V PŘÍZEMÍ DOMU. PŘESNÉ ŠÍŘKY ZÁKLADOVÝCH KONSTRUKCÍ URČÍ PROJEKTANT SPODNÍ STAVBY NA ZÁKLADĚ MÍSTNÍCH PODMÍNEK NA STAVENIŠTI

Označ. výkresu		PŮDORYS ÚLOŽNÉ DESKY		M 1:50	D.01	RO POMAŘOV
Označ. domu		LARGO 98/30°		RODINNÝ DŮM		Číslo HS : 41 065
Autorizovaný inženýr		Ing. David Ondra, Ing. Zdeněk Chromý		Stupeň PD : DÚS+DOS		
Vpracoval		Ing. Oldřich Němčák		Datum : 10.2.2021		
Investor-staveniště						

S.O. VI.
MODEL 2021-TČ