

LEGENDA MÍSTNOSTÍ :

ČÍSLO	ÚČEL MÍSTNOSTI	PLOCHA m ²	
101	ZÁDVEŘÍ 1	3,63	3,63
102	WC	2,99	2,99
103	TECHNICKÁ MÍSTNOST	2,94	2,94
104	KUCHYNĚ 1	14,70	14,70
105	OBÝVACÍ POKOJ 1	20,40	20,40
106	KOMORA	4,74	3,33
107	ZÁDVEŘÍ 2	3,23	3,23
108	CHODBA	5,94	5,94
109	OBÝVACÍ POKOJ 2	34,33	34,33
110	KUCHYNĚ 2	6,18	6,18
109	KOUPELNA, WC	6,06	6,06

OBYTNÁ PLOCHA :	54,73
PŘISLUŠENSTVÍ :	49,00
UŽITKOVÁ PLOCHA :	103,73
CELKOVÁ PLOCHA (PODLAHOVÁ) :	105,14
ZASTAVĚNÁ PLOCHA	127,00

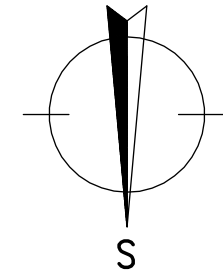
- ELEKTRICKÉ OTOPNÉ TĚLESO TAC xxx
- VNITŘNÍ JEDNOTKA TČ VZDUCH-VZDUCH
- * SOKL Z YTONGŮ POD ZÁSOBNÍK S T.Č. O HMOTNOSTI VĚTŠÍ NEŽ 200 KG (ZHOTOVENÍ NA MONTÁŽI)

POZNÁMKA:

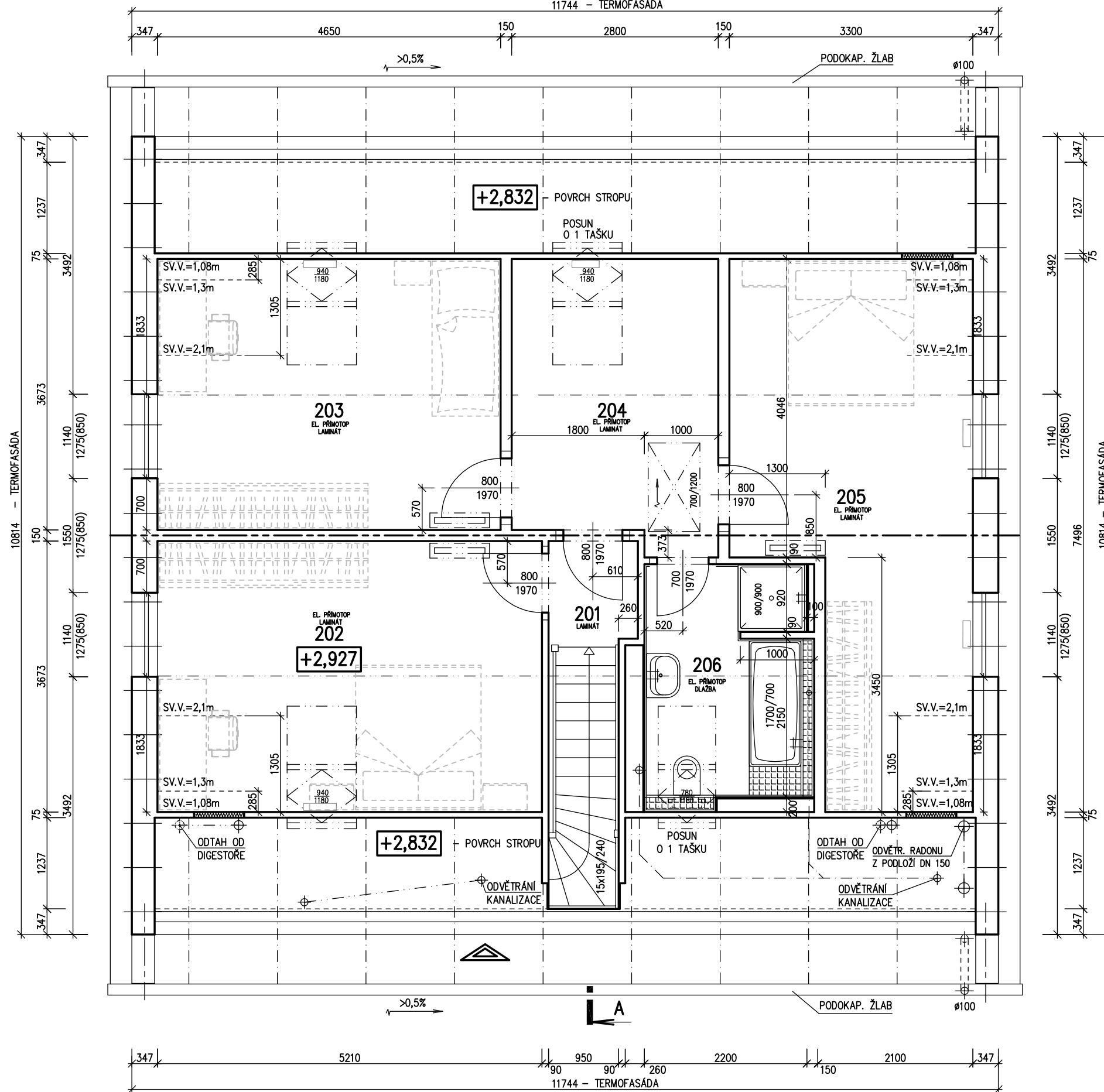
- TECHNICKÉ ZMĚNY JSOU VYHRAZENY.
- VNITŘNÍ DVEŘE JSOU KÓTOVÁNY S PŘESNOSTÍ ± 30 mm
- V PŮDORYSE JSOU KÓTOVÁNY STAVEBNÍ OTVORY OKEN. SKUTEČNÁ VÝŠKA PARAPETU VIZ VÝKRES ŘEZU
- ZAŘIZOVACÍ PŘEDMĚTY A KONSTRUKCE ZAKRESLENÉ ČÁRKOVANĚ NEJSOU SOUČÁSTÍ DODÁVKY RD.
- MÍSTO UMÍSTĚNÍ VENKOVNÍ JEDNOTKY T.Č. URČÍ OBJEDNATEL PO DOHODĚ SE SVÝM PROJEKTANTEM SPODNÍ STAVBY NA ZÁKLADĚ OSAZENÍ DOMU NA POZEMKU A ODSTUPŮ OD SOUSEDNÍCH POZEMKŮ A STAVEB. RD RÝMAŘOV NENESE ŽÁDNOU ODPOVĚDNOST ZA NEVHODNÉ UMÍSTĚNÍ VENKOVNÍ JEDNOTKY T.Č.

S.O. XXX.
SCHODY K117
MODEL 2023 PREMIUM

Označ. výkresu PŮDORYS 1.NP	M 1:60	D.05	
Označ. domu KLASIK 182/38°	RODINNÝ DŮM	Číslo HS : XX XXX	
Autorizovaný inženýr Ing. David Ondra, Ing. Zdeněk Chromý	Stupeň PD : DÚS+DOS	Datum : 13.12.2022	
Vypracoval Ing. Oldřich Němčák			
Investor-staveniště XXXXX p.č. xxx/xx, k.ú. xxxxx			



10814 - TERMOFASÁDA

**LEGENDA MÍSTNOSTÍ :**

ČÍSLO	ÚČEL MÍSTNOSTI	PLOCHA m ²	
201	CHODBA	1,70	1,70
202	POKOJ	19,14	17,65
203	POKOJ	17,08	15,75
204	HALA	10,66	9,86
205	LOŽNICE	20,25	18,74
206	KOUPELNA, WC	7,28	6,89

OBYTNÁ PLOCHA :	52,14
PŘÍSLUŠENSTVÍ :	18,45
UŽITKOVÁ PLOCHA :	70,59
CELKOVÁ PLOCHA (PODLAHOVÁ) :	76,11

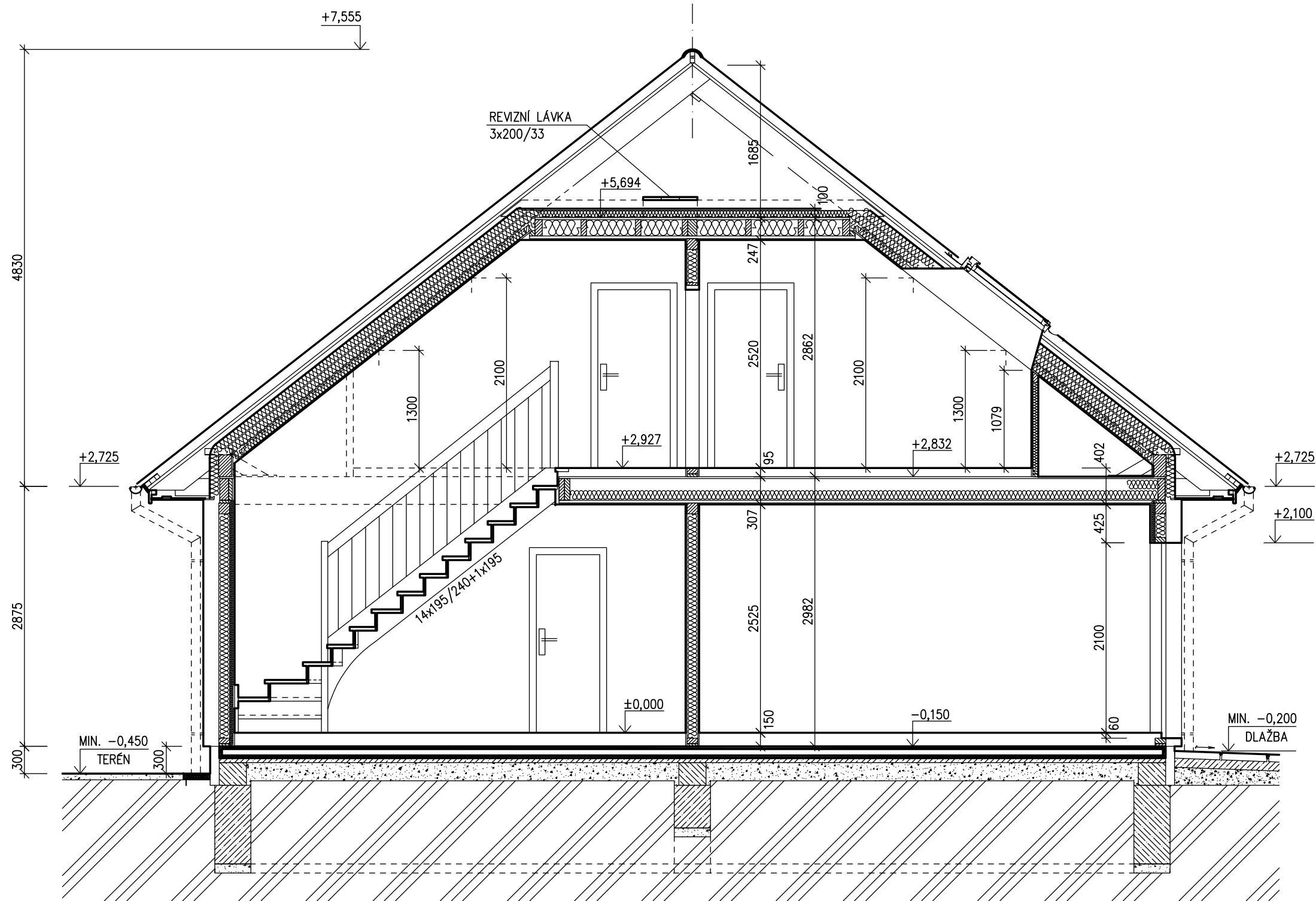
- ELEKTRICKÉ OTOPNÉ TĚLESO TAC xxx
- VNITŘNÍ JEDNOTKA TČ VZDUCH-VZDUCH
- * SOKL Z YTONGŮ POD ZÁSOBNÍK S T.Č. O HMOTNOSTI VĚTŠÍ NEŽ 200 KG (ZHOTOVENÍ NA MONTÁŽI)

POZNÁMKA:

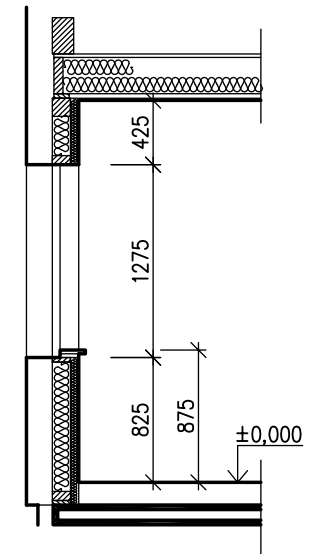
- TECHNICKÉ ZMĚNY JSOU VYHRAZENY.
- VNITŘNÍ DVEŘE JSOU KÓTOVÁNY S PŘESNOSTÍ ± 30 mm
- V PŮDORYSE JSOU KÓTOVÁNY STAVEBNÍ OTVORY OKEN. SKUTEČNÁ VÝŠKA PARAPETU VIZ VÝKRES ŘEZU
- ZAŘIZOVACÍ PŘEDMĚTY A KONSTRUKCE ZAKRESLENÉ ČÁRKOVANĚ NEJSOU SOUČÁSTÍ DODÁVKY RD.
- MÍSTO UMÍSTĚNÍ VENKOVNÍ JEDNOTKY T.Č. URČÍ OBJEDNATEL PO DOHODĚ SE SVÝM PROJEKTANTEM SPODNÍ STAVBY NA ZÁKLADĚ OSAZENÍ DOMU NA POZEMKU A ODPŮPŮ OD SOUSEDNÍCH POZEMKŮ A STAVEB. RD RÝMAŘOV NENESE ŽÁDNOU ODPOVĚDNOST ZA NEVHODNÉ UMÍSTĚNÍ VENKOVNÍ JEDNOTKY T.Č.

S.O. XXX.
SCHODY K117
MODEL 2023 PREMIUM

Označ. výkresu PŮDORYS PODKROVÍ	M 1:60	D.06	
Označ. domu KLASIK 182/38°	RODINNÝ DŮM	Číslo HS : XX XXX	
Autorizovaný inženýr	Ing. David Ondra, Ing. Zdeněk Chromý	Stupeň PD : DÚS+DOS	
Vypracoval	Ing. Oldřich Němčák	Datum : 13.12.2022	
Investor-staveniště	XXXXX p.č. xxx/xx, k.ú. xxxxx		



ŘEZ STANDARDNÍM OKNEM




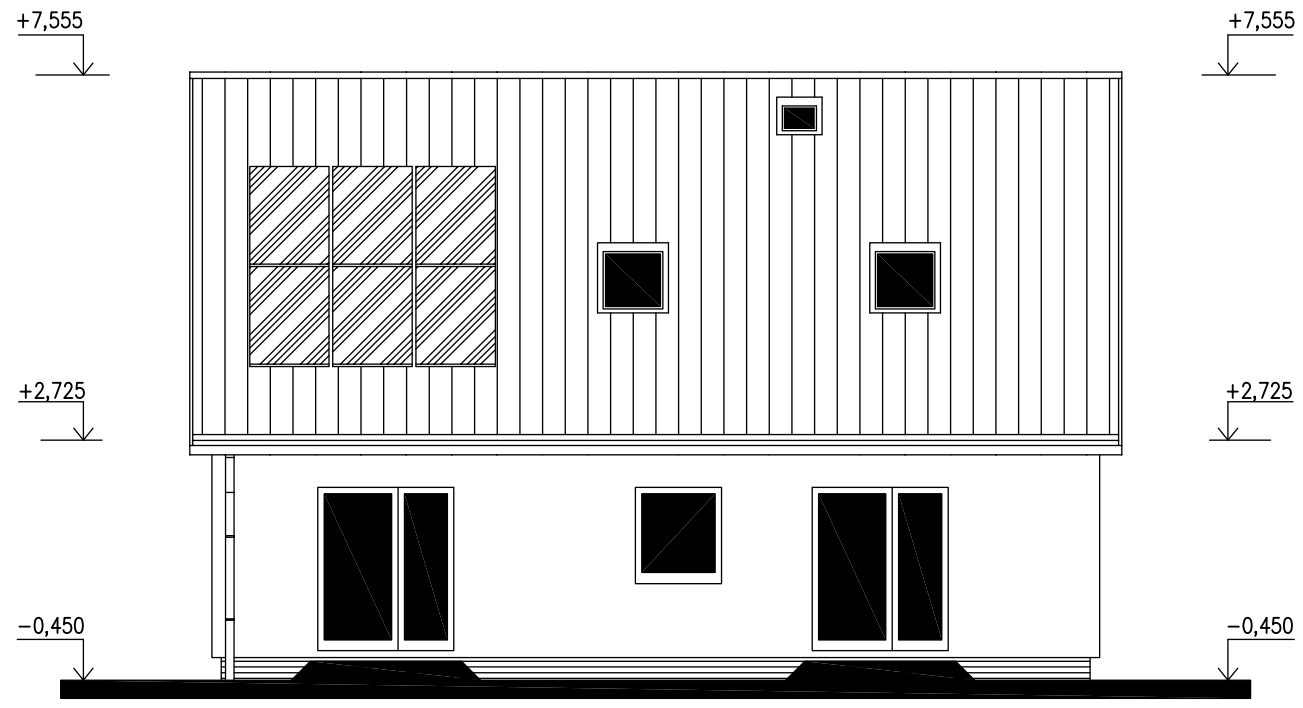
LEGENDA MATERIÁLU

-  ROSTLÝ TERÉN
-  ŠTĚRKOVÝ NÁSYP
-  ZÁSYP
-  ŽELEZOBETON
-  PROSTÝ BETON
-  DŘEVO
-  TEPELNÁ IZOLACE

SPODNÍ STAVBA
ŘEŠENA V SAMOSTATNÉ ČÁSTI DOKUMENTACE
PROJEKTANTEM ODBĚRATELE

S.O. XXX.
SCHODY K117
MODEL 2023 PREMIUM

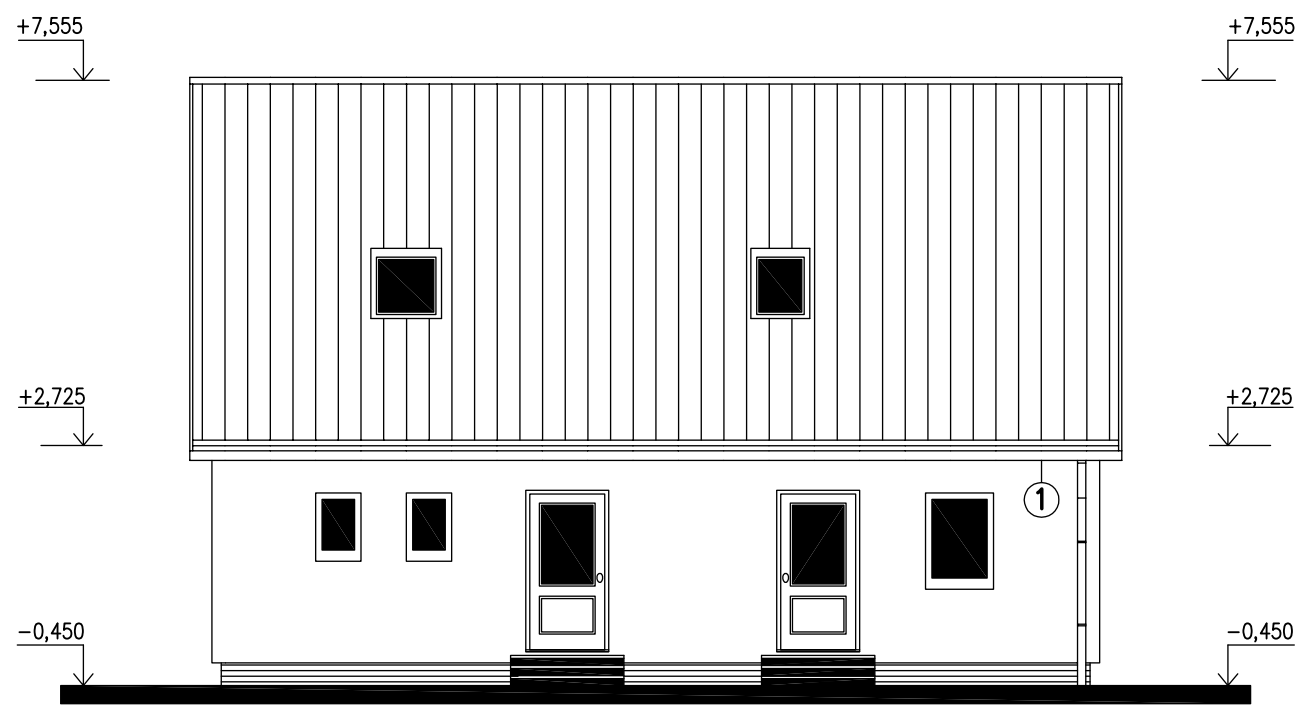
Označ. výkresu ŘEZ A-A	M 1:50	D.07	
Označ. domu KLASIK 182/38°	RODINNÝ DŮM	Číslo HS : XX XXX	
Autorizovaný inženýr Ing. David Ondra, Ing. Zdeněk Chromý	Stupeň PD : DÚS+DOS	Datum : 13.12.2022	
Vypracoval Ing. Oldřich Němčák			
Investor-staveniště XXXXX p.č. xxx/xx, k.ú. xxxxx			



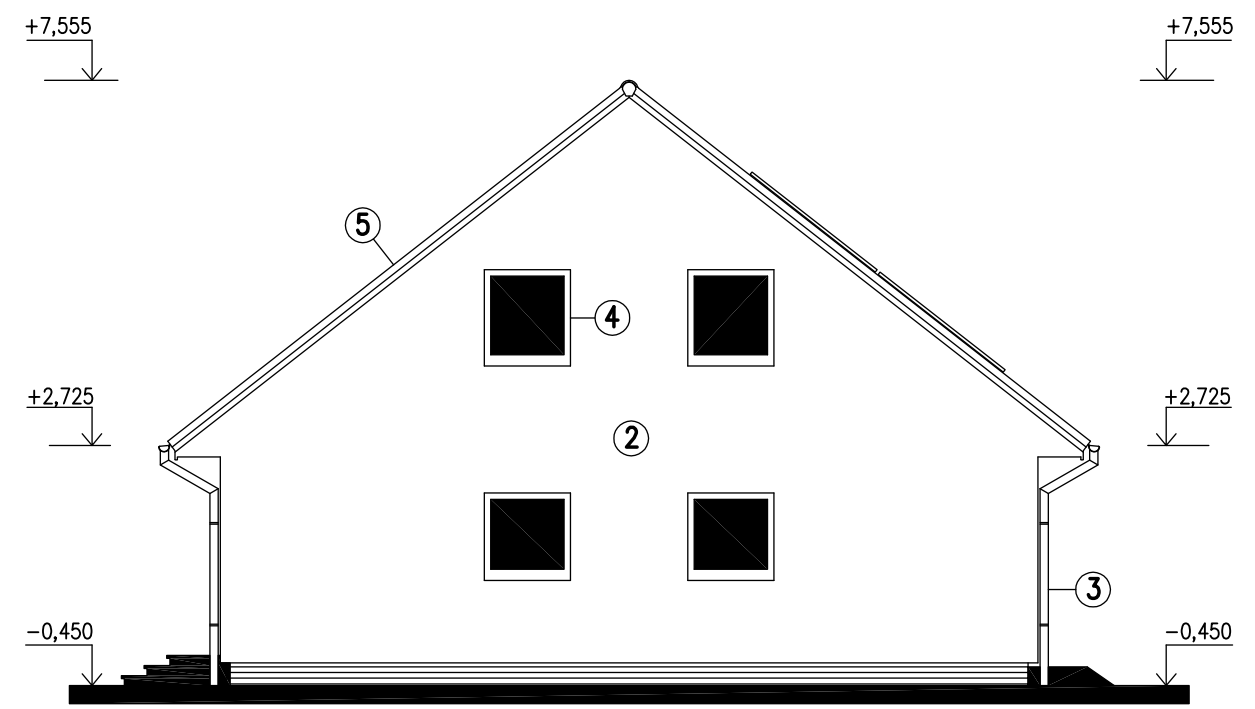
POHLED JIŽNÍ



POHLED VÝCHODNÍ



POHLED SEVERNÍ



POHLED ZÁPADNÍ

- ① DŘEVĚNÉ PRVKY KROVU odstín : HNĚDÝ
- ② FASÁDA – OMÍTKA TOČENÁ odstín : BÍLÝ
- ③ KLEMPÍŘSKÉ PRVKY – TiZn odstín : ŠEDOSTŘÍBRNÝ
- ④ VÝPLNĚ OTVORŮ – PVC odstín : BÍLÝ
- ⑤ STŘ. KRYTINA – BET. TAŠKA odstín : TMAVÝ

S.O. XXX.
MODEL 2023 PREMIUM

Označ. výkresu POHLEDY	M 1:100	D.11	
Označ. domu KLASIK 182/38°	RODINNÝ DŮM	Číslo HS : XX XXX	
Autorizovaný inženýr	Ing. David Ondra, Ing. Zdeněk Chromý	Stupeň PD : DÚS+DOS	
Vypracoval	Ing. Oldřich Němčák	Datum : 13.12.2022	
Investor – staveniště	XXXXX p.č. xxx/xx, k.ú. xxxxx		