



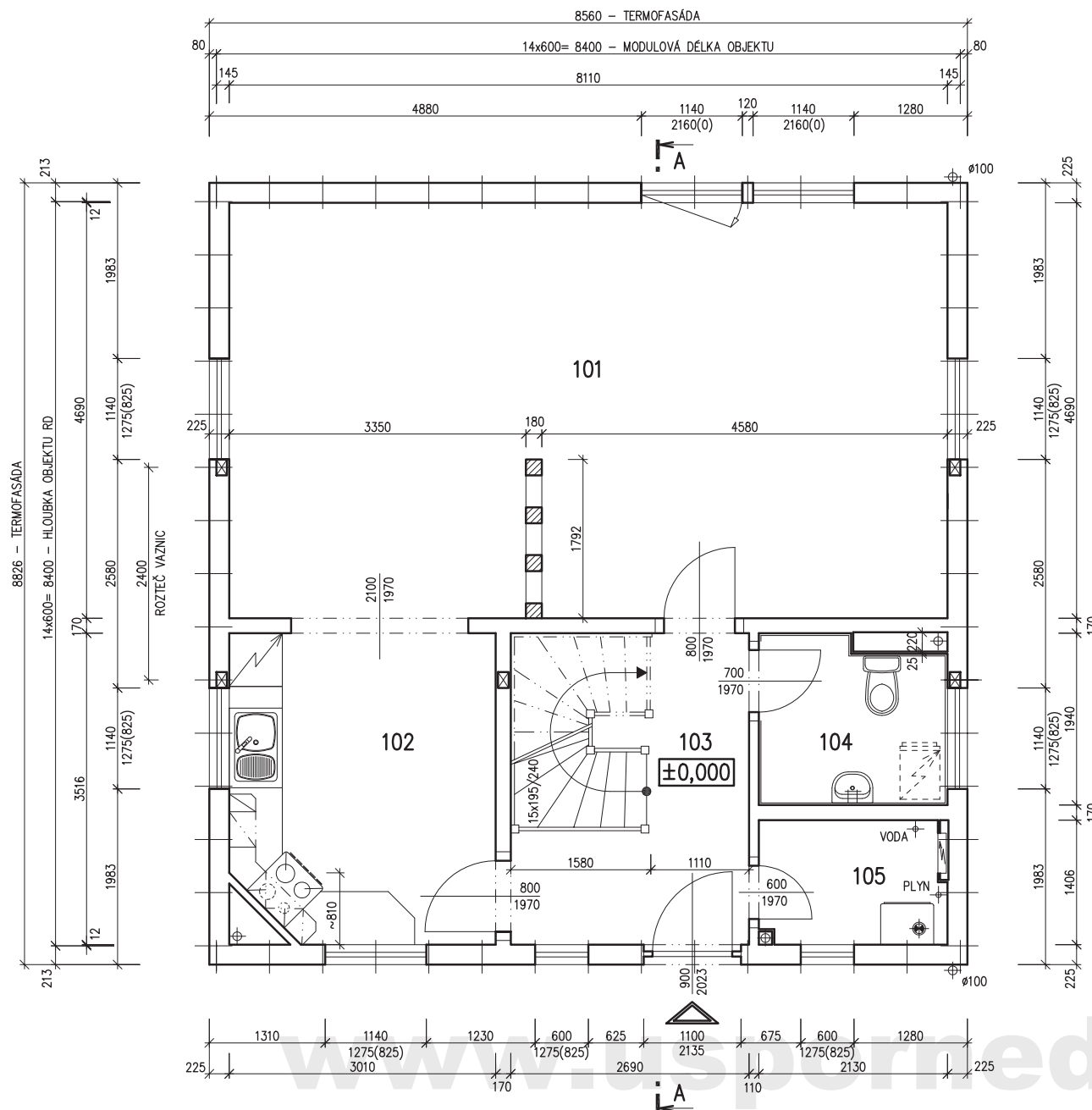
RODINNÝ DOMEK

NOVA Line 75A/38°

ROZTEČ VAZNIC 2400
(RD BEZ PODSKLEPENÍ)

PŮDORYS PŘÍZEMÍ

M 1:50

**POZNÁMKA:**

- OBKLAD STĚN A PŘÍČEK SÁDROKARTONEM TL.12,5 mm JE PRO POTŘEBU KÓTOVÁNÍ ZAOKROUHLN NA 12 mm.
- TECHNICKÉ ZMĚNY JSOU VYHAZENY

LEGENDA MÍSTNOSTÍ :

ČÍSLO	ÚČEL MÍSTNOSTI	PLOCHA m ²	
101	OBÝVACÍ POKOJ	37,71	37,71
102	KUCHYŇ	10,25	10,25
103	CHODBA – SCHODIŠTĚ	9,17	7,61
104	WC – HOST	3,88	3,88
105	TECHNICKÁ MÍSTNOST	2,96	2,96
OBYTNÁ PLOCHA :		37,71	
PŘÍSLUŠENSTVÍ :		24,70	
UŽITKOVÁ PLOCHA :		62,41	
CELKOVÁ PLOCHA (PODLAHOVÁ) :		63,97	

MODEL 06

Autorizovaný inženýr	Ing. Michal Šopík Ing. Stanislav Pecha	Zpracovatel
Odpovědný projektant	Ing. Vlastimil Kučera	Projekt
Vypracoval	Ing. Hana Buriánková	Datum:
Investor – staveniště		Číslo HS:



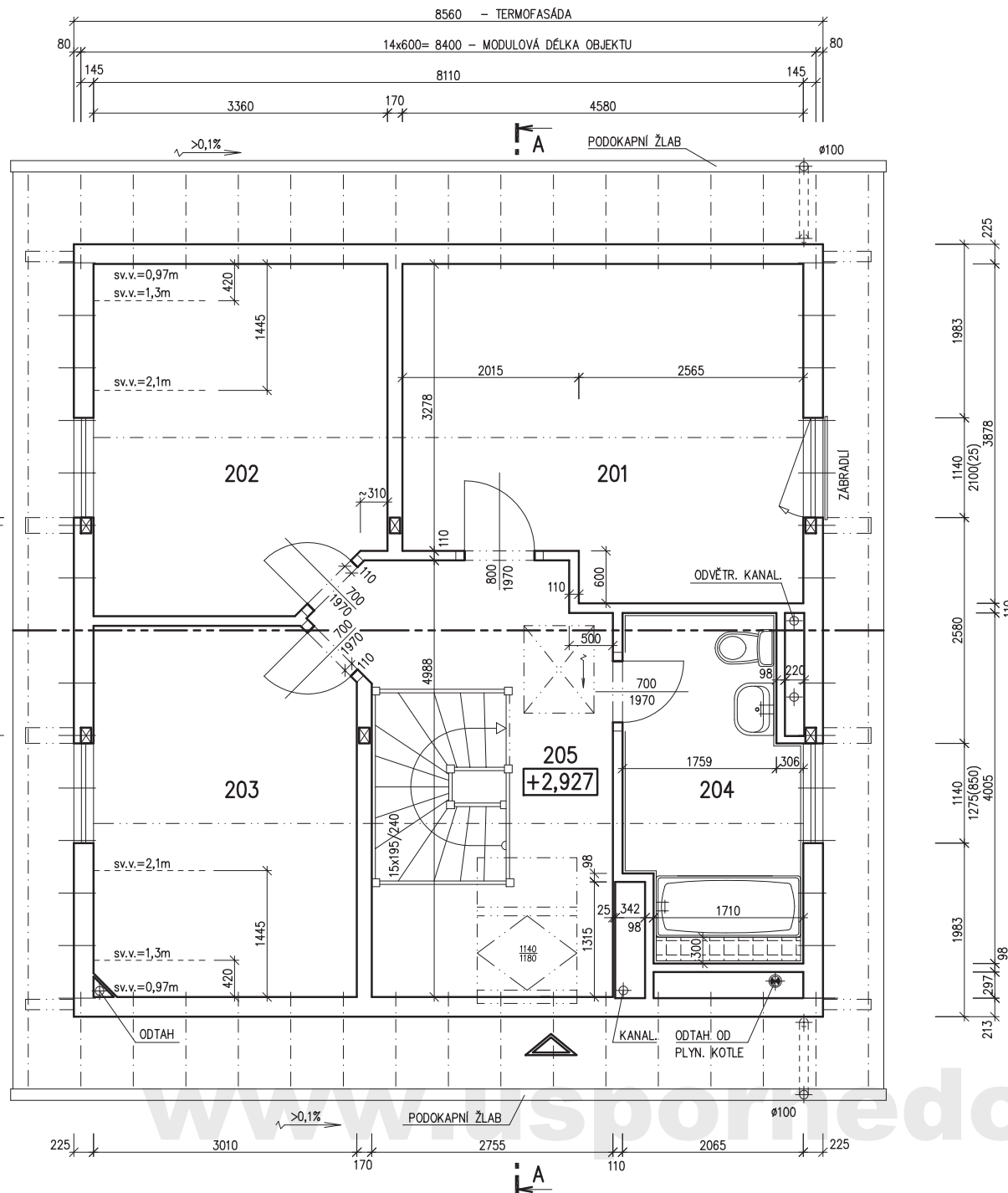
RODINNÝ DOMEK

NOVA Line 75A/38°

ROZTEČ VAZNIC 2400
(RD BEZ PODSKLEPENÍ)

PŮDORYS PODKROVÍ

M 1:50



POZNÁMKA:

1. OBKLAD STĚN A PŘÍČEK SÁDROKARTONEM TL.12,5 mm
JE PRO POTŘEBU KÓTOVÁNÍ ZAOKROUHLN NA 12 mm.
2. TECHNICKÉ ZMĚNY JSOU VYHAZENY

LEGENDA MÍSTNOSTÍ :

ČÍSLO	ÚČEL MÍSTNOSTI	PLOCHA m ²	
201	LOŽNICE	16,55	14,63
202	DĚTSKÝ POKOJ 1	13,02	11,60
203	DĚTSKÝ POKOJ 2	12,53	11,29
204	KOUPELNA	6,94	6,94
205	CHODBA, SCHODIŠTĚ	13,45	12,29
OBYTNÁ PLOCHA :		37,52	
PŘÍSLUŠENSTVÍ :		19,23	
UŽITKOVÁ PLOCHA :		56,75	
CELKOVÁ PLOCHA (PODLAHOVÁ) :		62,49	

MODEL 06

Autorizovaný inženýr	Ing. Michal Šopík Ing. Stanislav Pecha	Zpracovatel
Odpovědný projektant	Ing. Vlastimil Kučera	Projekt
Vypracoval	Ing. Hana Buriánková	Datum:
Investor-staveniště		Číslo HS:



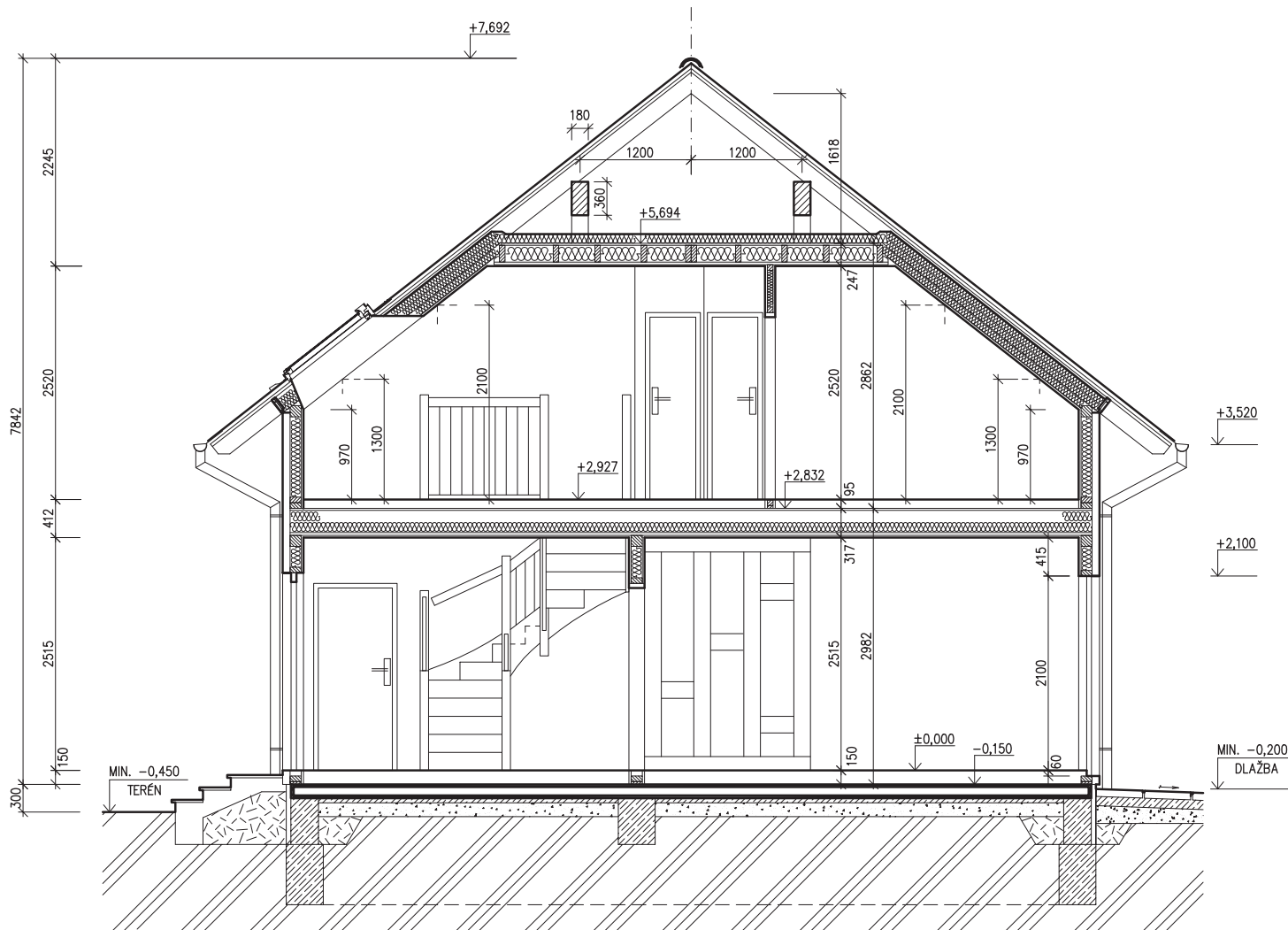
RODINNÝ DOMEK

NOVA Line 75A/38°

ROZTEČ VAZNIC 2400
(RD BEZ PODSKLEPENÍ)

ŘEZ A-A

M 1:50



LEGENDA MATERIÁLU

- ROSTLÝ TERÉN
- ŠTĚRKOVÝ NÁSYP
- ZÁSYP
- ŽELEZOBETON
- PROSTÝ BETON
- DŘEVO
- TEPelná IZOLACE

SPODNÍ STAVBA
DODÁVKA ODBĚRATELE

www.usporedomy.cz

MODEL 06

Autorizovaný inženýr	Ing. Michal Šopík Ing. Stanislav Pecha	Zpracovatel
Odpovědný projektant	Ing. Vlastimil Kučera	Projekt
Vypracoval	Ing. Stanislav Pecha	Datum:
Investor-staveniště		Číslo HS:



RODINNÝ DOMEK

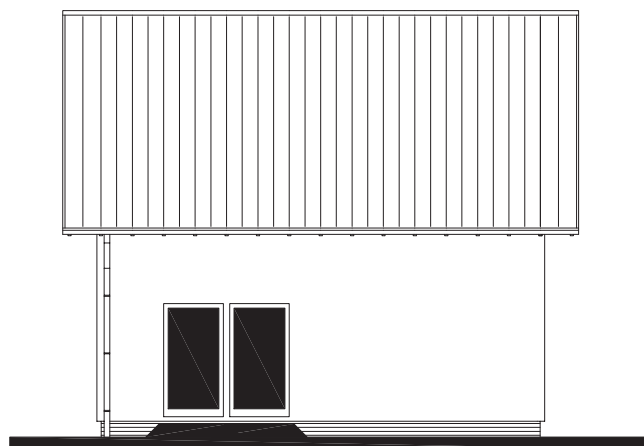
NOVA Line 75A/38'

ROZTEČ VAZNIC 2400

(RD BEZ PODSKLEPENÍ)

POHLEDY M 1:100

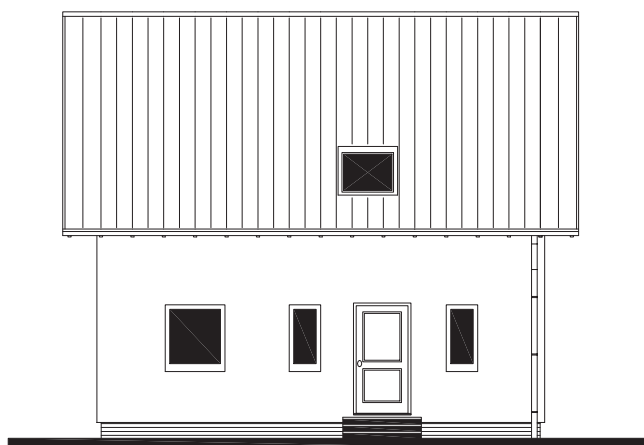
POHLED ZADNÍ



POHLED BOČNÍ /LEVÝ/



POHLED VSTUPNÍ



POHLED BOČNÍ /PRAVÝ/



www.usporedomy.cz

MODEL 06

Autorizovaný inženýr	Ing. Michal Šopík Ing. Stanislav Pecha	Zpracovatel 
Odpovědný projektant	Ing. Vlastimil Kučera	Projekt
Vypracoval	Ing. Hana Buriánková	Datum:
Investor-staveniště		Číslo HS:



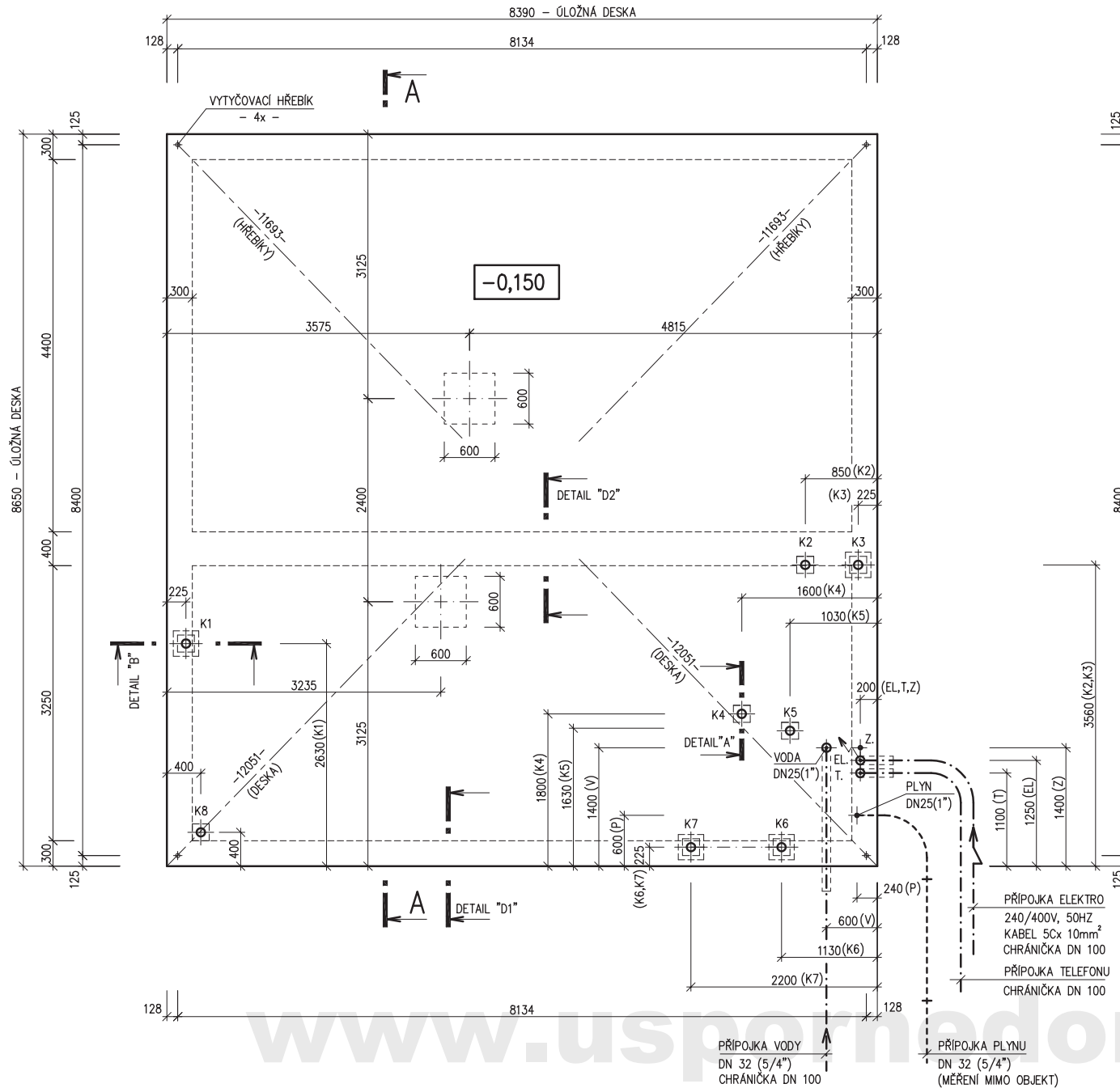
RODINNÝ DOMEK

NOVA Line 75A/38°

(RD BEZ PODSKLEPENÍ)

ÚLOŽNÁ DESKA

M 1 : 50

**POZNÁMKA**

OBVODOVÉ ROZMĚRY ÚLOŽNÉ DESKY +15 mm
(BEZ VNĚJŠÍCH ÚPRAV) : - 0 mm
PRAVOÚHLSTAVBY – DÉLKA DIAGONÁLY : +20 mm
OSY INSTALAČNÍCH PROSTUPŮ : ±15 mm
VODOROVNOST ÚL. DESKY – MAX. VÝŠKOVÝ ROZDÍL : 15 mm
– MAX. VÝŠKOVÝ ROZDÍL : 8 mm
NA DÉLCE 2,0 m

ŘEZ A-A' + DETAILS PROVEDENÍ ÚLOŽNÉ
DESKY – VIZ VÝKRESY Č. 011a, 012a, 013a.

VÝVOD PLYNU JE INFORMATIVNÍ – JEHO
PROVEDENÍ ŘEŠÍ DLE MÍSTNÍCH PODMÍNEK
PROJEKTANT ODBĚRATELE.

Z – ZEMNĚNÍ–POZINK. PÁS TL. MIN. 3mm,
MIN. 100mm² SMYČKA 25m
(DLE ČSN 33 2000–5–54)

K1 – K8 – KANALIZACE DN 100

MODEL 06

Autorizovaný inženýr	Ing. Michal Šopík Ing. Stanislav Pecha	Zpracovatel
Odpovědný projektant	Ing. Vlastimil Kučera	Projekt
Vypracoval	Ing. Hana Buriánková	Datum:
Investor–staveniště		Číslo HS: