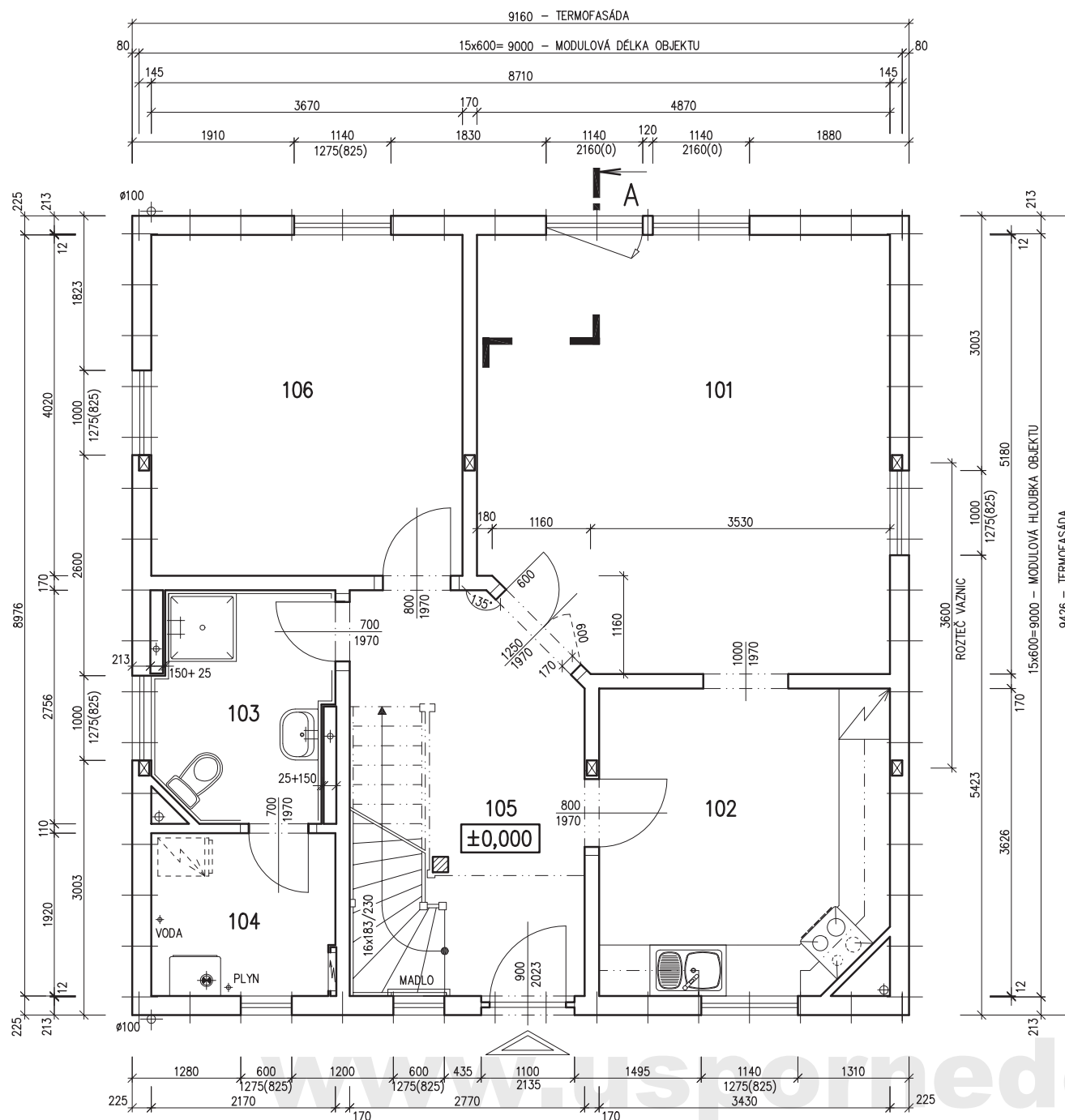




RODINNÝ DOMEK

NOVA Line 86A/38'ROZTEČ VAZNIC 3600
(RD BEZ PODSKLEPENÍ)**PŮDORYS PŘÍZEMÍ**

M 1:50

**POZNÁMKA:**

1. OBKLAD STĚN A PŘÍČEK SÁDROKARTONEM TL.12,5 mm
JE PRO POTŘEBU KÓTOVÁNÍ ZAOKROUHLEN NA 12 mm.
2. TECHNICKÉ ZMĚNY JSOU VYHAZENY

LEGENDA MÍSTNOSTÍ :

ČÍSLO	ÚČEL MÍSTNOSTI	PLOCHA m ²	
101	OBÝVACÍ POKOJ	24,35	24,35
102	KUCHYŇ	12,44	12,44
103	WC – HOSTÉ	5,46	5,46
104	PŘIPOJOVACÍ MÍSTNOST	4,12	4,12
105	ZÁDVEŘÍ – SCHODIŠTĚ	12,24	10,73
106	PRACOVNA (HOST. POKOJ)	15,08	15,08
OBYTNÁ PLOCHA :		39,43	
PŘÍSLUŠENSTVÍ :		32,75	
UŽITKOVÁ PLOCHA :		72,18	
CELKOVÁ PLOCHA (PODLAHOVÁ) :		73,69	

MODEL 06

Autorizovaný inženýr		Zpracovatel
Ing. Michal Šopík Ing. Stanislav Pecha		
Odpovědný projektant		Projekt
Ing. Vlastimil Kučera		
Vypracoval		Datum:
Zdeňka Běhalová		
Investor – staveniště		Číslo HS:



RODINNÝ DOMEK

NOVA Line 86A/38'ROZTEČ VAZNIC 3600
(RD BEZ PODSKLEPENÍ)**PŮDORYS PODKROVÍ**

M 1:50

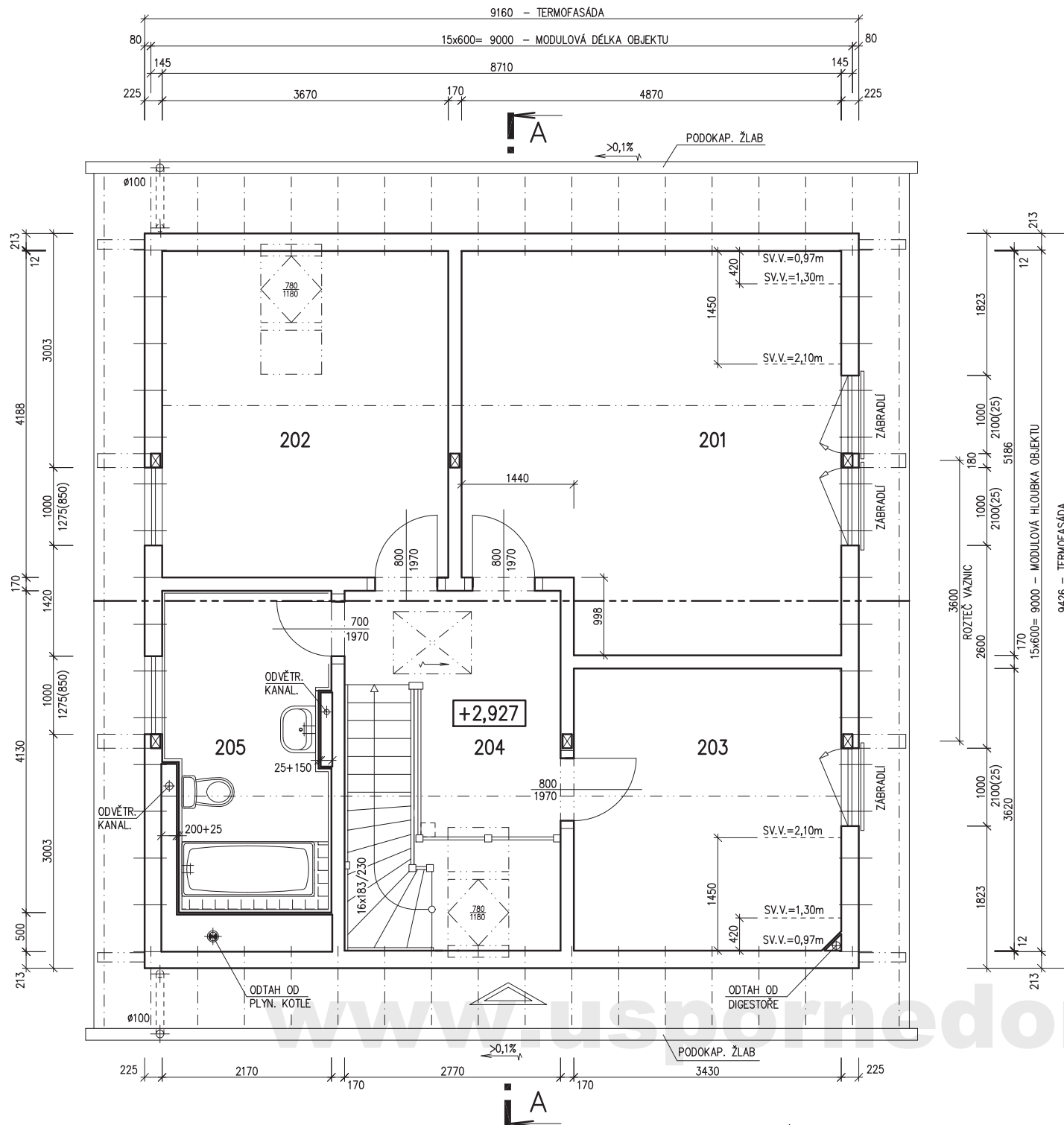
POZNÁMKA:

1. OBKLAD STĚN A PŘÍČEK SÁDROKARTONEM TL.12,5 mm
JE PRO POTŘEBU KÓTOVÁNÍ ZAOKROUHLEN NA 12 mm.
2. TECHNICKÉ ZMĚNY JSOU VYHAZENY

LEGENDA MÍSTNOSTÍ :

ČÍSLO	ÚČEL MÍSTNOSTI	PLOCHA m ²	
201	LOŽNICE	23,94	21,88
202	DĚTSKÝ POKOJ 1	15,50	13,94
203	DĚTSKÝ POKOJ 2	12,53	11,07
204	CHODBA, SCHODIŠTĚ	9,76	9,76
205	KOUPELNA	7,87	7,87
OBYTNÁ PLOCHA :		46,89	
PŘÍSLUŠENSTVÍ :		17,63	
UŽITKOVÁ PLOCHA :		64,52	
CELKOVÁ PLOCHA (PODLAHOVÁ) :		69,60	

MODEL 06





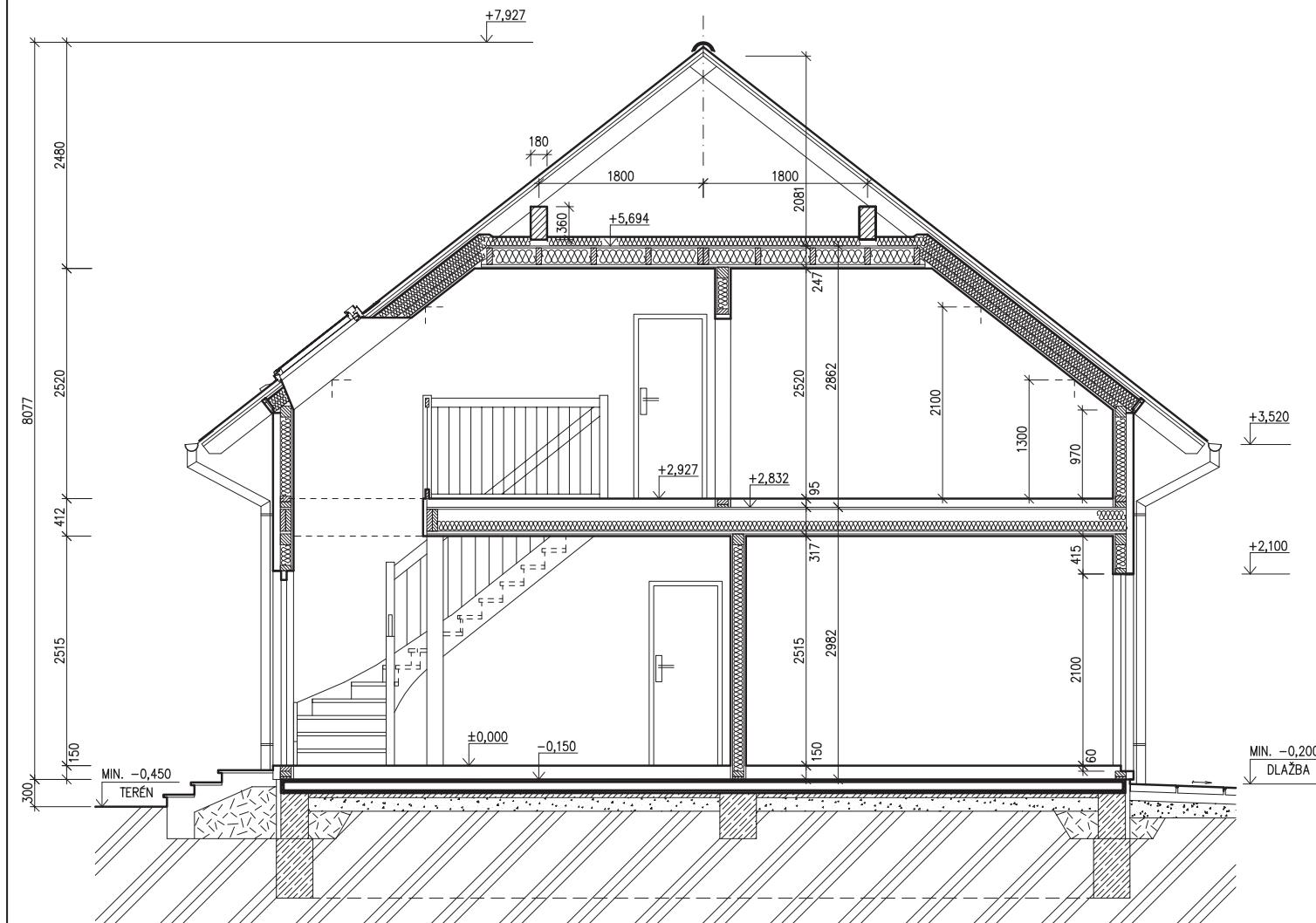
RODINNÝ DOMEK

NOVA Line 86A/38*

ROZTEČ VAZNIC 3600
(RD BEZ PODSKLEPENÍ)

ŘEZ A-A

M 1:50



LEGENDA MATERIÁLU

-  ROSTLÝ TERÉN
-  ŠTĚRKOVÝ NÁSYP
-  ZÁSYP
-  ŽELEZOBETON
-  PROSTÝ BETON
-  DŘEVO
-  TEPelná IZOLACE

SPODNÍ STAVBA
DODÁVKA ODBĚRATELE

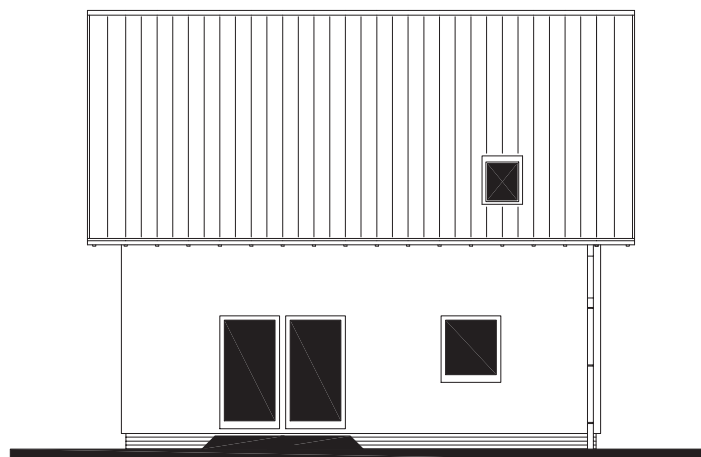
www.usporedomy.cz

MODEL 06

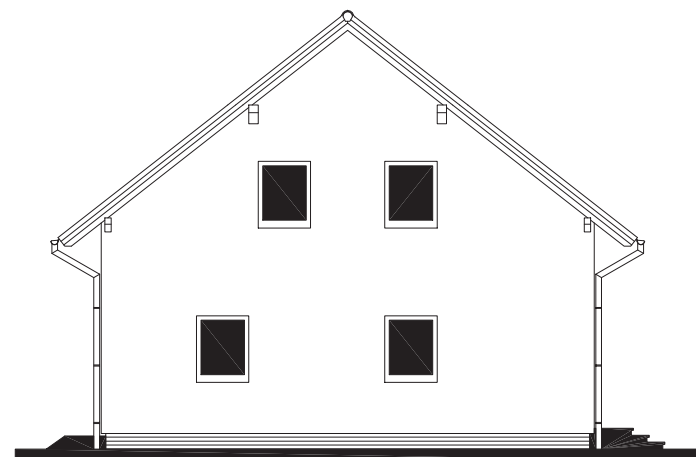
Autorizovaný inženýr	Ing. Michal Šopík Ing. Stanislav Pecha	Zpracovatel 
Odpovědný projektant	Ing. Vlastimil Kučera	Projekt
Vypracoval	Ing. Petr Štěpánek	Datum :
Investor-staveniště		Číslo HS :



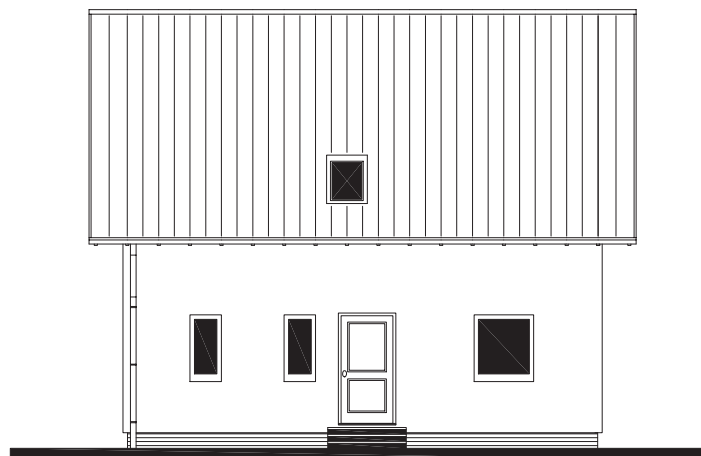
POHLED ZADNÍ



POHLED BOČNÍ /LEVÝ/



POHLED PŘEDNÍ



POHLED BOČNÍ /PRAVÝ/



Autorizovaný inženýr	Ing. Michal Šopík Ing. Stanislav Pecha	Zpracovatel
Odpovědný projektant	Ing. Vlastimil Kučera	Projekt
Vypracoval	Zdeňka Běhalová	Datum:
Investor-staveniště		Číslo HS:



RODINNÝ DOMEK

NOVA Line 86A/38°ROZTEČ VAZNIC 3600
(RD BEZ PODSKLEPENÍ)**ÚLOŽNÁ DESKA**

M 1 : 50

POZNÁMKA :

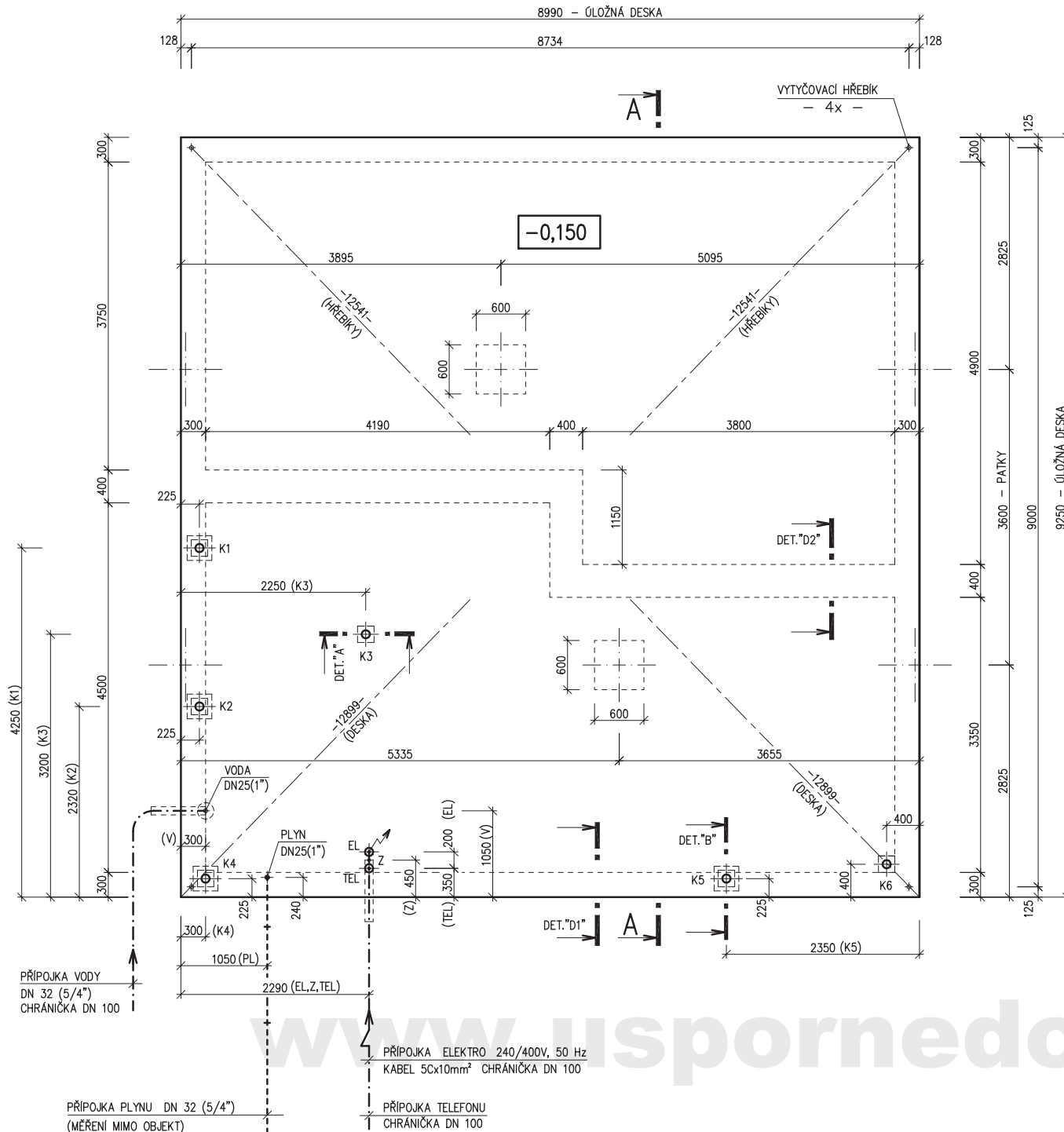
OBVODOVÉ ROZMĚRY ÚLOŽNÉ DESKY : +15 mm
 (BEZ VNĚJŠÍCH ÚPRAV) : - 0 mm
 PRAVOUHLŮST STAVBY - DÉLKA DIAGONÁLY : +20 mm
 OSY INSTALAČNÍCH PROSTUPŮ : ±15 mm
 VODOROVNOST ÚL. DESKY - MAX. VÝŠKOVÝ ROZDÍL : 15 mm
 - MAX. VÝŠKOVÝ ROZDÍL NA DÉLCE 2,0 m : 8 mm

ŘEZ A-A' + DETAILS PROVEDENÍ ÚLOŽNÉ DESKY - VIZ VÝKRESY Č. 011a, 012a, 013a.

VÝVOD PLYNU JE INFORMATIVNÍ - JEHO PROVEDENÍ ŘEŠÍ DLE MÍSTNÍCH PODMÍNEK PROJEKTANT ODBĚRATELE.

Z - ZEMNĚNÍ
 POZINK. PÁS TL. MIN. 3mm, MIN. 100mm²,
 SMYČKA 25m
 (DLE ČSN 33 2000-5-54)

K1 - K6 - KANALIZACE DN 100



MODEL 06

Autorizovaný inženýr		Zpracovatel
Ing. Michal Šopík Ing. Stanislav Pecha		
Odpovědný projektant		Projekt
Výpracoval		Datum:
Investor-staveniště		Číslo HS: