



RODINNÝ DOMEK

LARGO Line 92/25*

(RD BEZ PODSKLEPENÍ)

PŮDORYS PŘÍZEMÍ

M 1:50

POZNÁMKA:

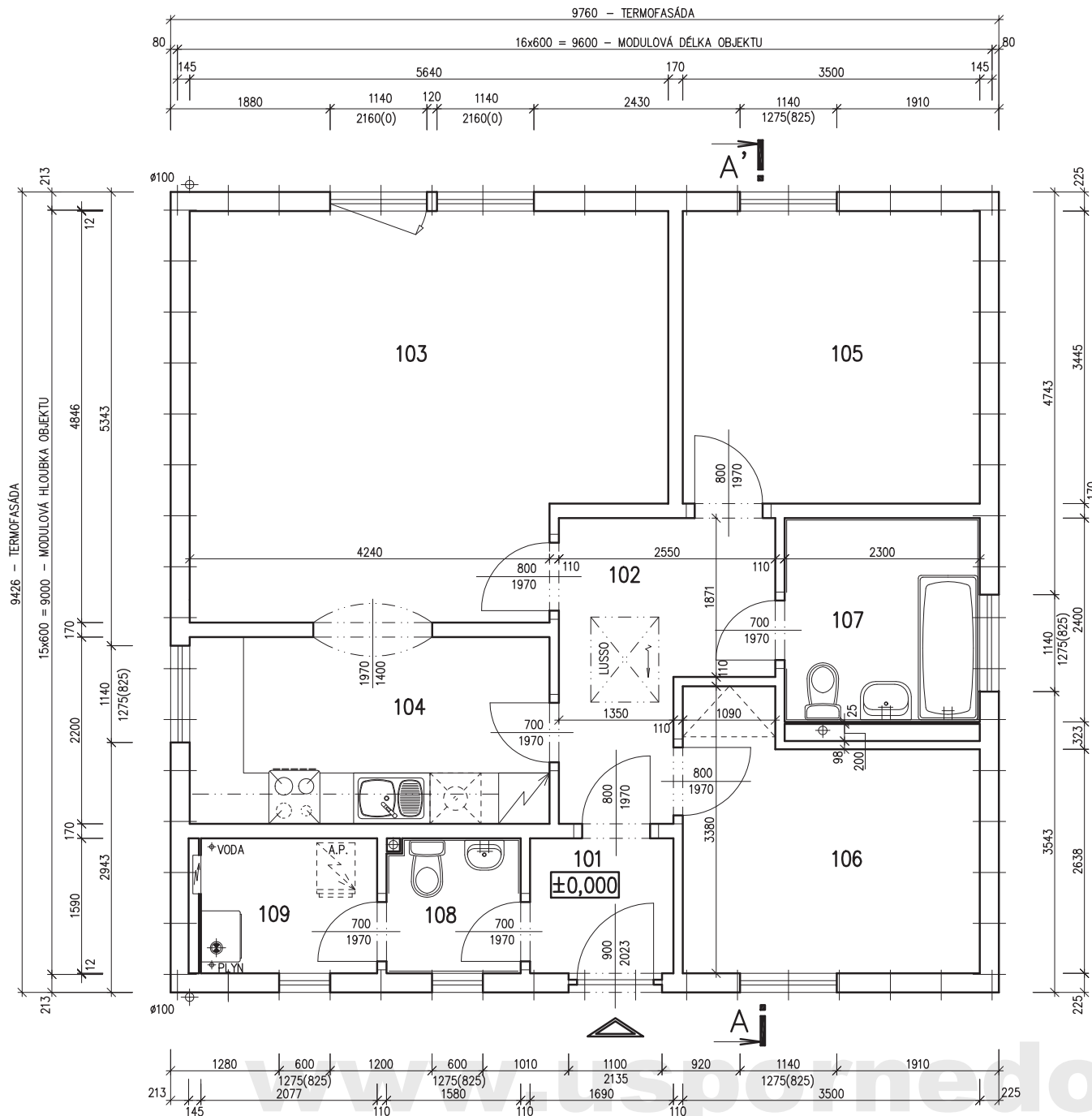
OBKLAD STĚN A PŘÍČEK SÁDROKARTONEM TL.12,5 mm
JE PRO POTŘEBU KÓTOVÁNÍ ZAOKROUHLEN NA 12 mm.

TECHNICKÉ ZMĚNY JSOU VYHAZENY

LEGENDA MÍSTNOSTÍ :

ČÍSLO	ÚČEL MÍSTNOSTI	PLOCHA m ²
101	ZÁDVEŘÍ	2,68
102	CHODBA	7,11
103	OBÝVACÍ POKOJ	25,37
104	KUCHYŇ	9,33
105	LOŽNICE	12,06
106	DĚTSKÝ POKOJ	10,16
107	KOUPELNA, WC	5,52
108	WC – HOSTÉ	2,48
109	UŽITKOVÁ MÍSTNOST	3,30

OBYTNÁ PLOCHA :	47,59
PŘÍSLUŠENSTVÍ :	30,42
UŽITKOVÁ PLOCHA :	80,01
CELKOVÁ PLOCHA (PODLAHOVÁ) :	80,01



MODEL 06

Autorizovaný inženýr	Ing. Michal Šopík Ing. Stanislav Pecha	Zpracovatel
Odpovědný projektant	Ing. Vlastimil Kučera	Projekt
Vypracoval	Zdeňka Běhalová	Datum:
Investor – staveniště		Číslo HS:



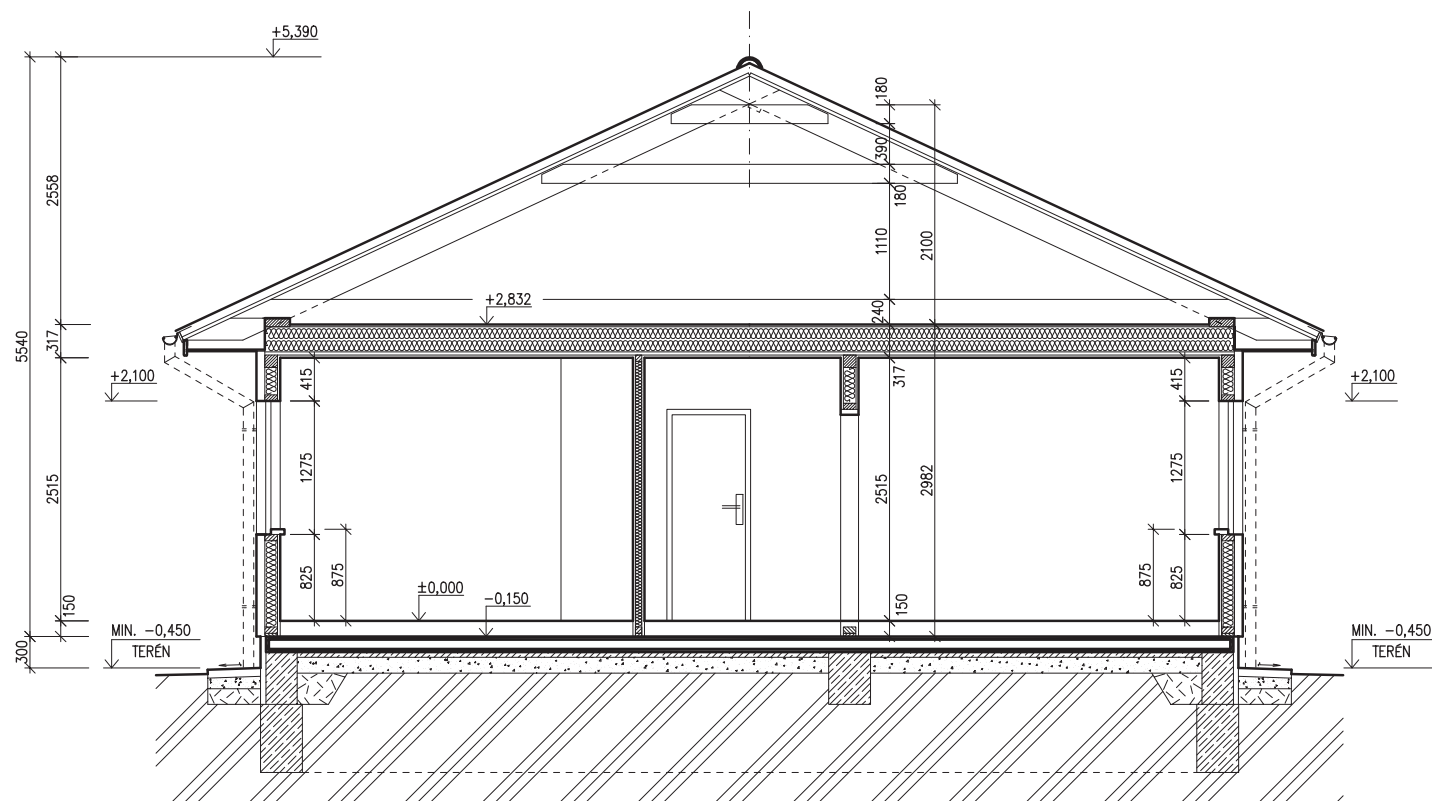
RODINNÝ DOMEK

LARGO Line 92/25*

(RD BEZ PODSKLEPENÍ)

ŘEZ A-A

M 1:50



SPODNÍ STAVBA
DODÁVKA ODBĚRATELE

LEGENDA MATERIÁLU

-  ROSTLÝ TERÉN
-  ŠTĚRKOVÝ NÁSYP
-  ZÁSYP
-  ŽELEZOBETON
-  PROSTÝ BETON
-  DŘEVO
-  TEPelná IZOLACE

www.usporedomy.cz

MODEL 06

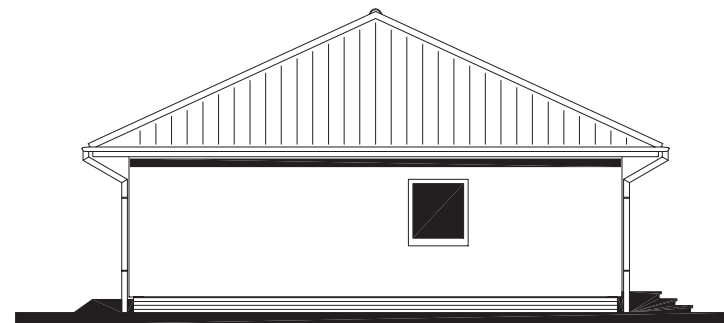
Autorizovaný inženýr	Ing. Michal Šopík Ing. Stanislav Pecha	Zpracovatel 
Odpovědný projektant	Ing. Vlastimil Kučera	Projekt
Vypracoval	Zdeňka Běhalová	Datum:
Investor-staveniště		Číslo HS:



POHLED ZAHRADNÍ



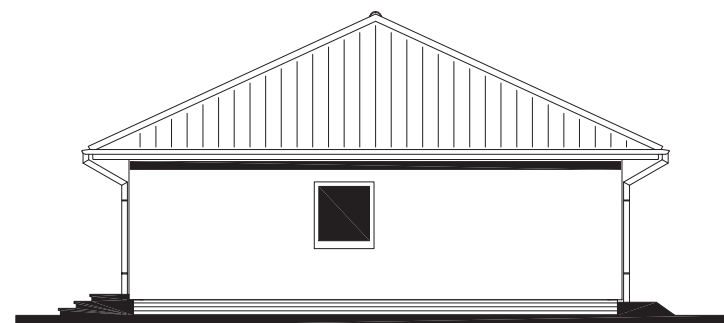
POHLED LEVÝ



POHLED VSTUPNÍ



POHLED PRAVÝ



www.usporedomy.cz

MODEL 06

Autorizovaný inženýr	Ing. Michal Šopík Ing. Stanislav Pecha	Zpracovatel 
Odpovědný projektant	Ing. Vlastimil Kučera	Projekt
Vypracoval	Zdeňka Běhalová	Datum:
Investor – staveniště		Číslo HS:



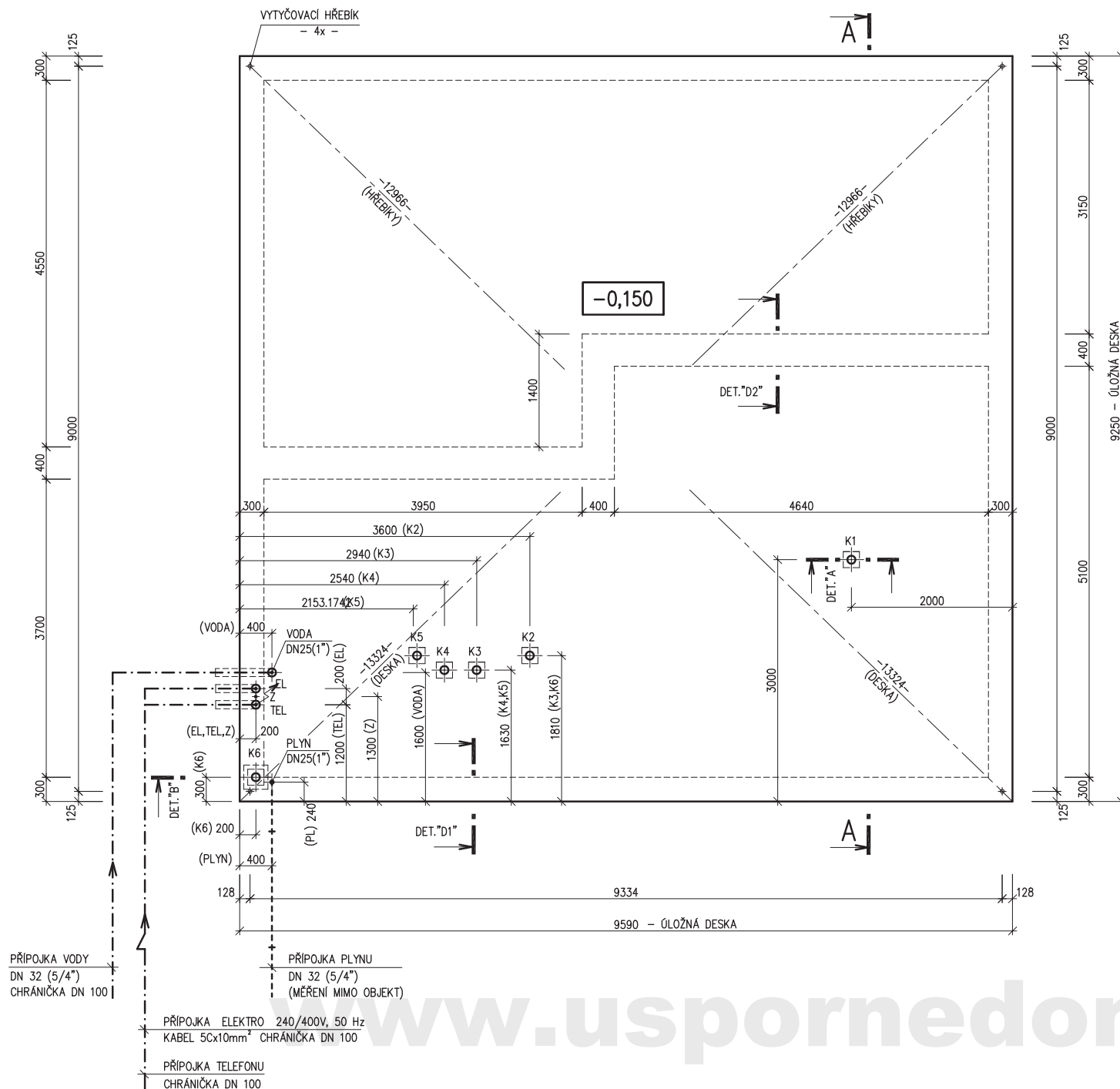
RODINNÝ DOMEK

LARGO Line 92/25*

(RD BEZ PODSKLEPENÍ)

PŮDORYS ÚLOŽNÉ DESKY

M 1:50

**POZNÁMKA :**

OBVODOVÉ ROZMĚRY ÚLOŽNÉ DESKY	: +15 mm
(BEZ VNĚJŠÍCH ÚPRAV)	: - 0 mm
PRAVOUHLOST STAVBY - DÉLKA DIAGONÁLY	: +20 mm
OSY INSTALAČNÍCH PROSTUPŮ	: ±15 mm
VODOROVNOST ÚL. DESKY - MAX. VÝŠKOVÝ ROZDÍL	: 15 mm
- MAX. VÝŠKOVÝ ROZDÍL	
NA DÉLCE 2,0 m	: 8 mm

ŘEZ A-A' + DETAILS PROVEDENÍ ÚLOŽNÉ DESKY - VIZ VÝKRESY Č. 011a, 012a, 013a.

Z - ZEMNĚNÍ
POZINK. PÁS TL. MIN. 3mm, MIN. 100mm²,
SMYČKA 25m,
(DLE ČSN 33 2000-5-54)

VÝVOD PLYNU JE INFORMATIVNÍ - JEHO PROVEDENÍ ŘEŠÍ DLE MÍSTNÍCH PODMÍNEK PROJEKTANT ODBĚRATELE

KANALIZACE K1 - K6 (DN 100)

MODEL 06

Autorizovaný inženýr	Ing. Michal Šopík Ing. Stanislav Pecha	Zpracovatel
Odpovědný projektant	Ing. Vlastimil Kučera	Projekt
Vypracoval	Zdeňka Běhalová	Datum:
Investor - staveniště		Číslo HS: